

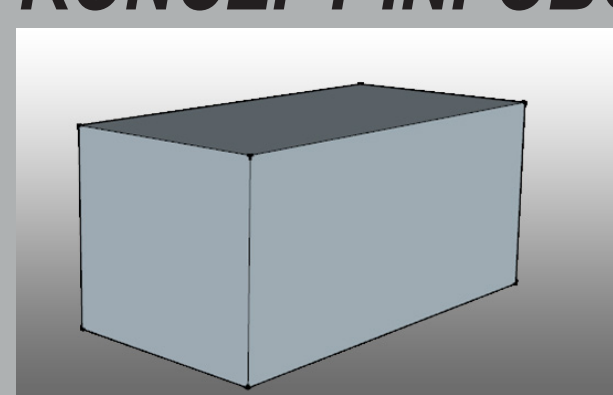


# INFOBOX DIVOKÁ ŠÁRKA

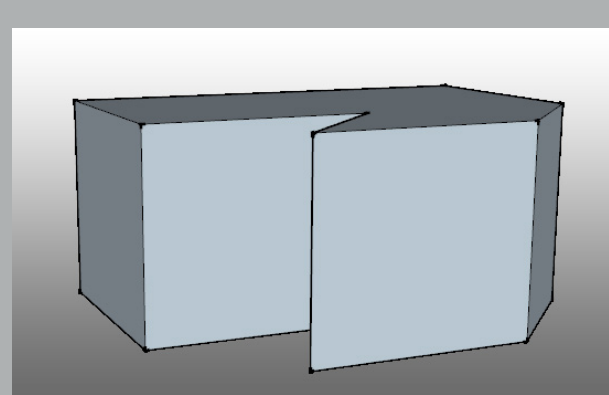
JOSEF ORŠL  
ATELIÉR FILSAK A SVATOS  
LS 2019/2020  
A+S FSv ČVUT v Praze



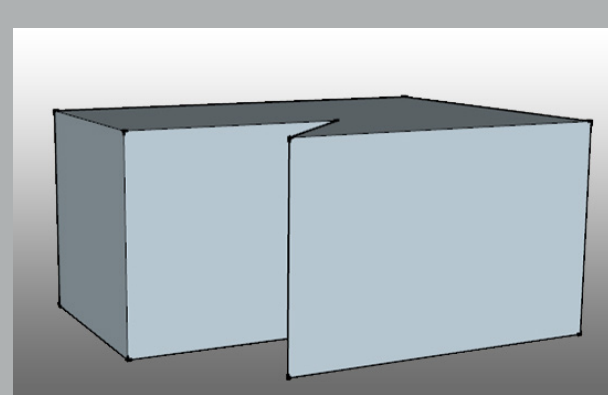
## KONCEPT INFOBOXU



-minimalistické řešení  
-jednoduchý kubus

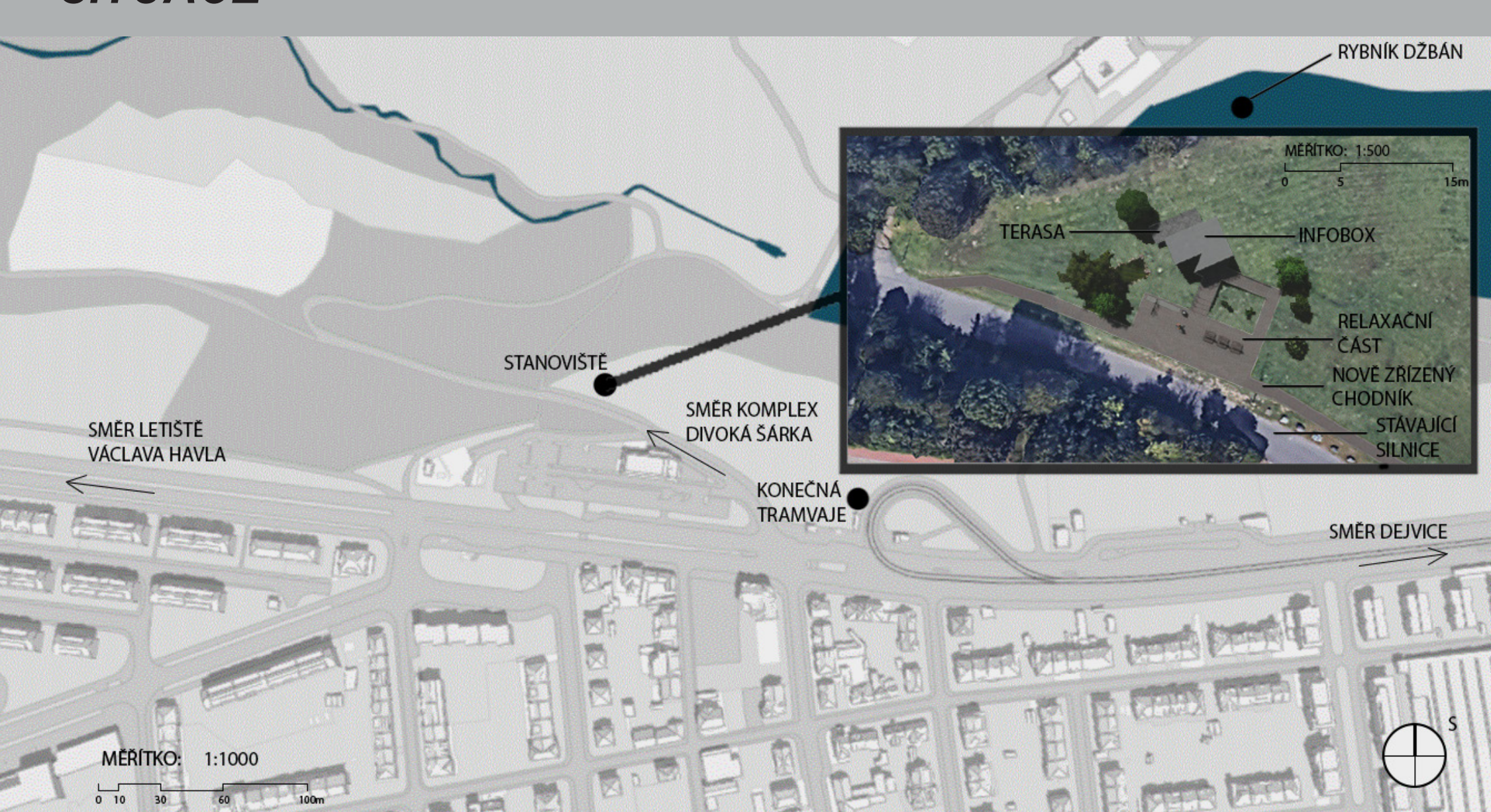


-kubus doplněný o  
dílčí hmotu  
-zkosení hrany



-zachování pravoúhlosti

## SITUACE



## PŮDORYS

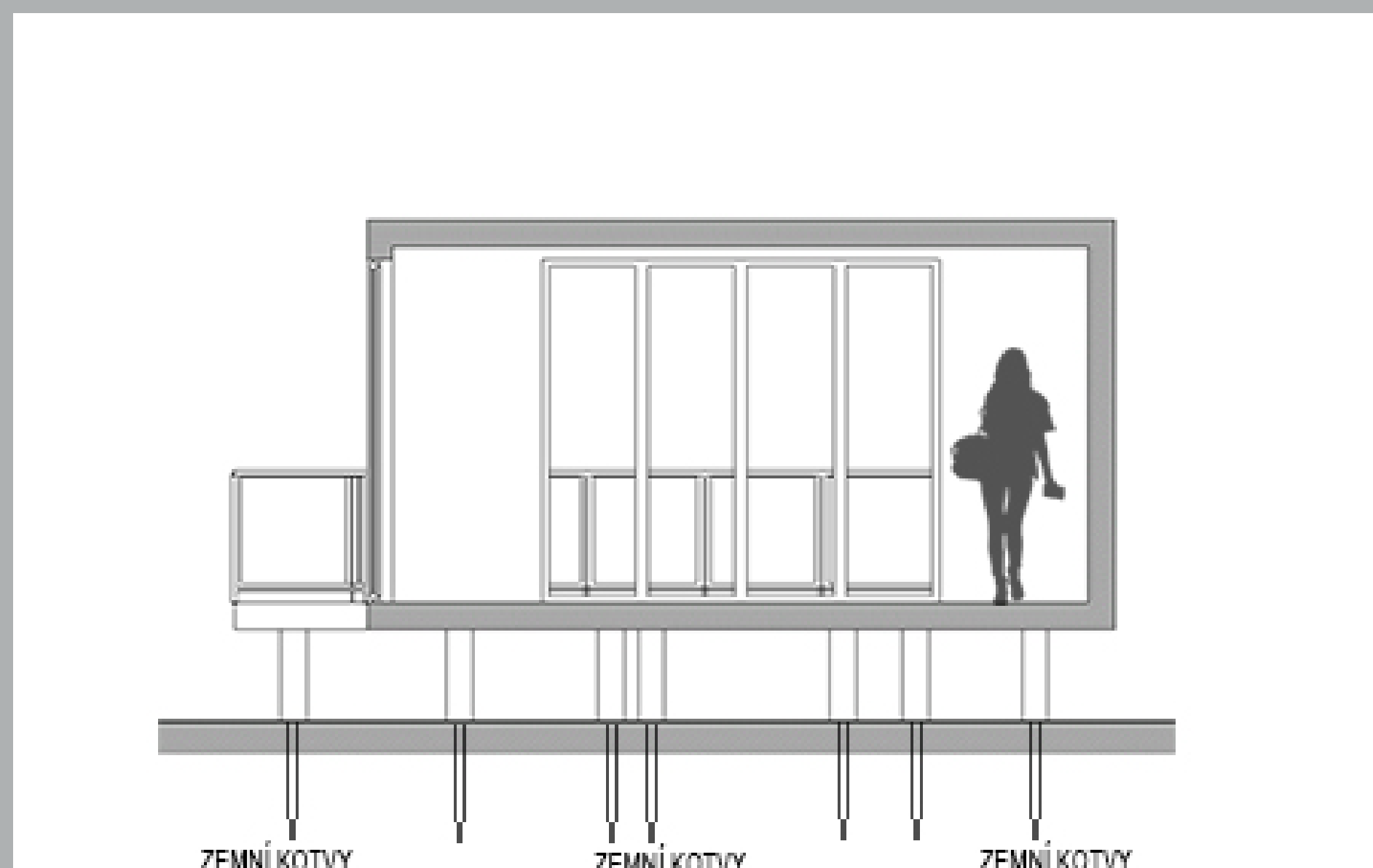
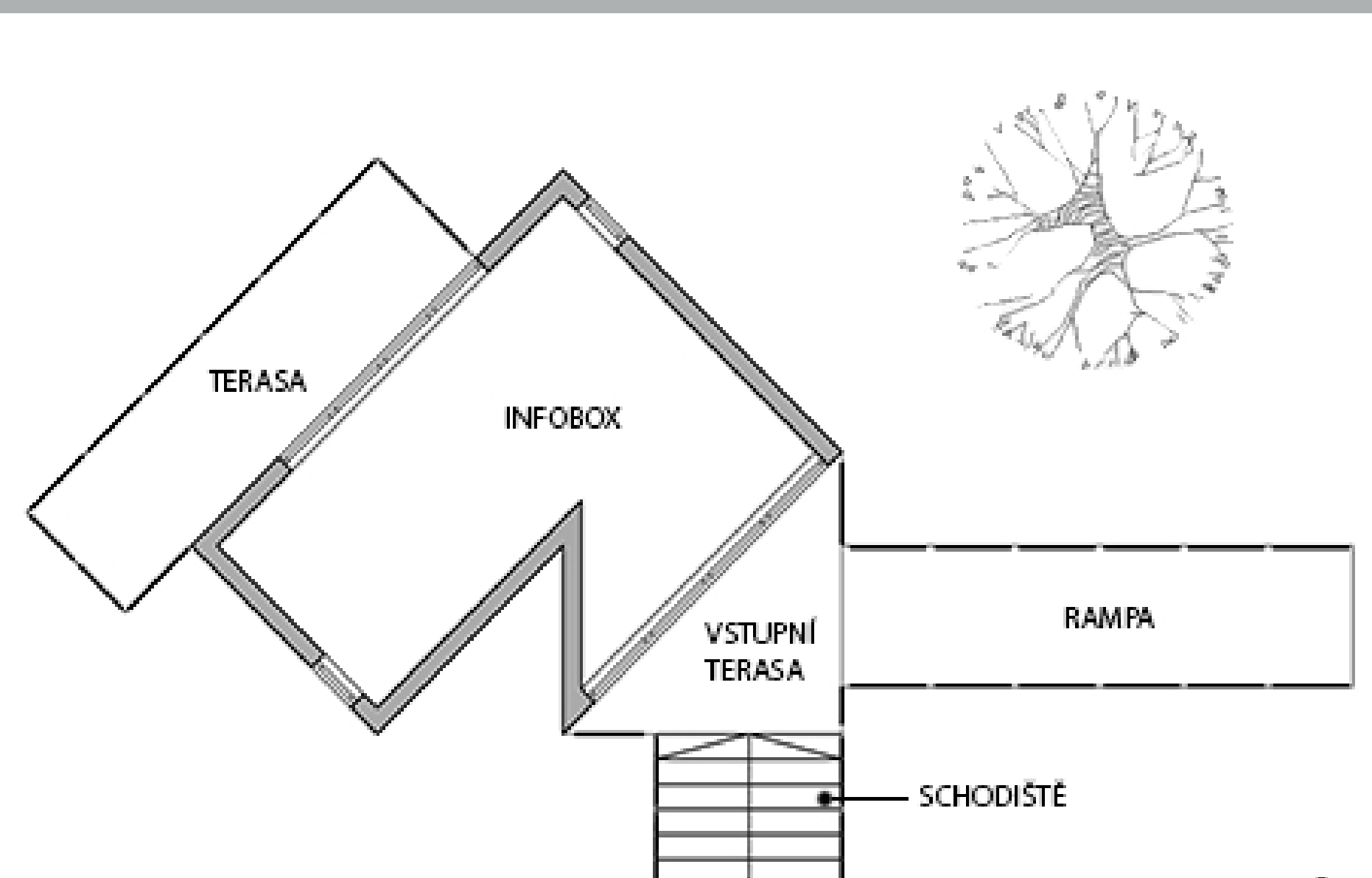
## ŘEZ

## INFO ŠÁRKA

Cílem bylo vytvořit startovní bod a zároveň infobox, kde by se lidé dozvěděli něco o historii dané oblasti. Objekt je umístěn v zadním okraji louky a přiléhá k místní komunikaci. Základní hmota je orientovaná ve směru výhledu na údolí se skalami, které se nachází na severozápadě. Zároveň je umožněn i částečný výhled na rybník Džbán ze severovýchodní strany. Vstup je orientován na jižní straně.

## LOKALITA

Vybraná lokalita tvoří nástupní bod do rezervace a je, z ulice Evropská, dobře viditelná. Přístup je možný od konečné stanice tramvaje a autobusu, dále pak z parkoviště, nebo pěšky po vlastní ose. V dané oblasti se žádná budova se stejnou nebo podobnou funkcí nenachází. V bezprostřední blízkosti navrženého objektu můžeme najít pouze McDonald, který doteď plnil funkci startovního bodu, což je zapotřebí změnit. K návrhu infoboxu náleží nové zřízení přístupové komunikace v podobě chodníku. V okolí rezervace je možné využít několik sportovišť. Jsou zde i dvě volně přístupná koupaliště, a to, vodní nádrž Džbán a přírodní koupaliště. Jde o oblast hojně využívanou v letních dnech.

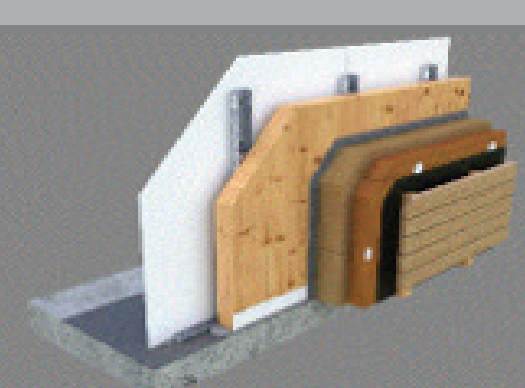


## POHLED JIH

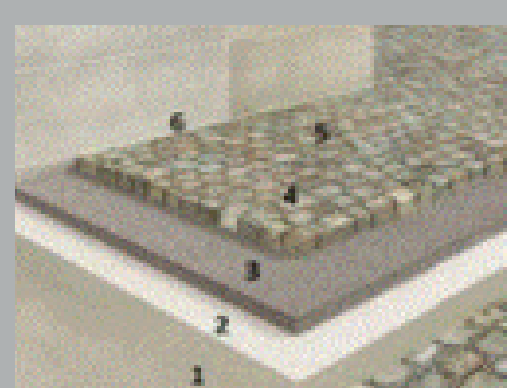
## POHLED ZÁPAD

## POHLED VÝCHOD

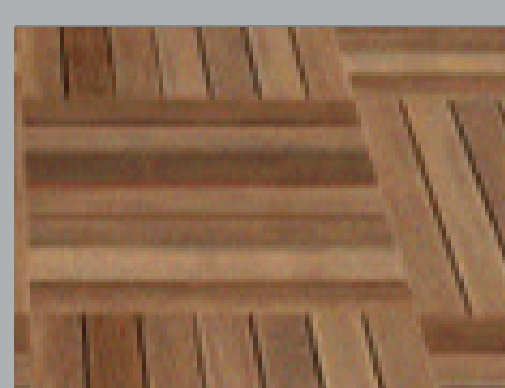
## POHLED SEVER



**OBVODOVÁ STĚNA**  
Nosná dřevěná kce. se zateplením a dřevěným obkladem.



**VENKOVNÍ DLAŽBA**  
Venkovní dlažba na zhuštěném štěrku.



**TERASA**  
Venkovní terasová prkna na tercích



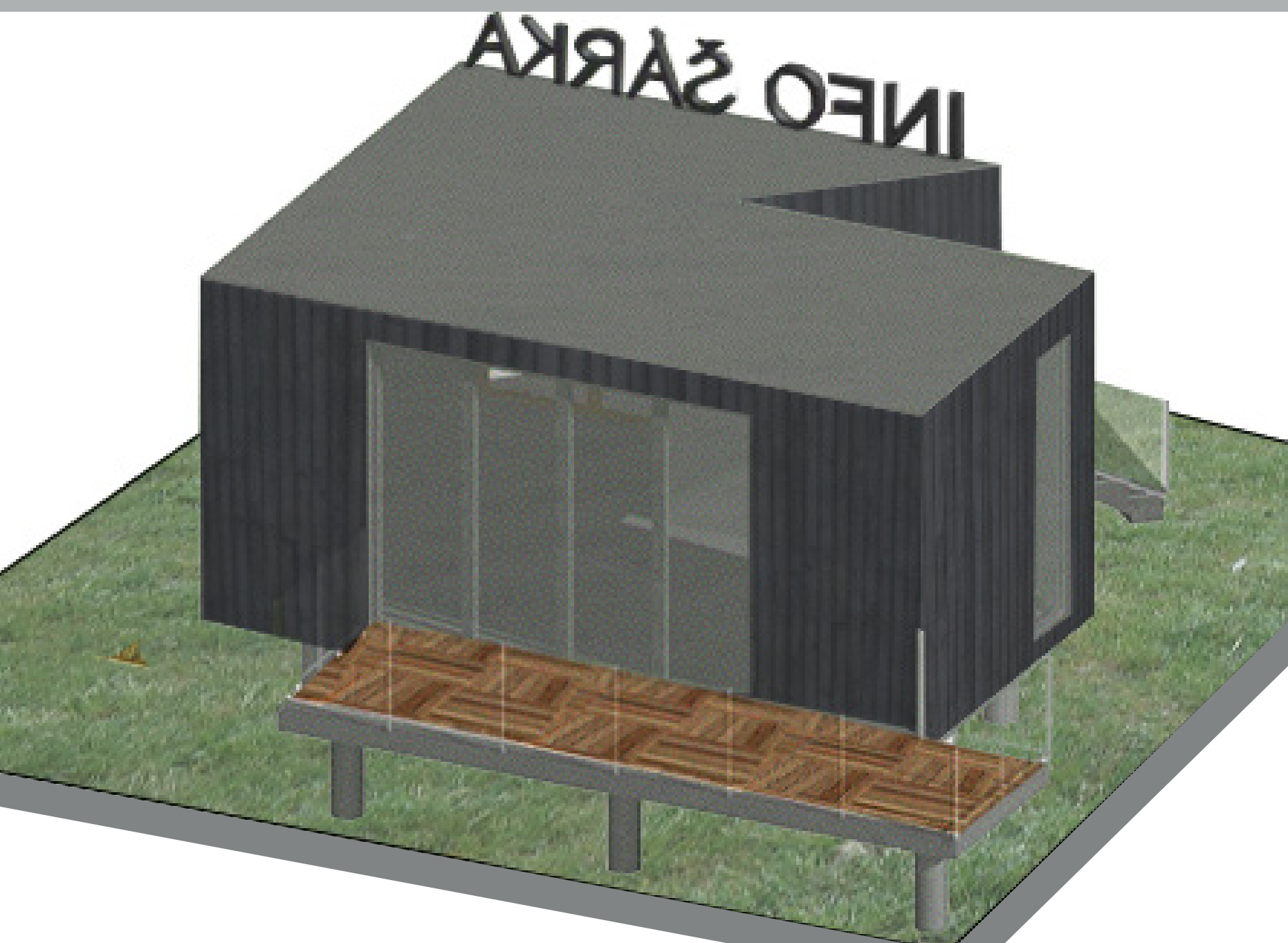
**NÁŠLAP. VRSTVA INFOBOX**  
Vnitřní epoxydový nátěr

## KONSTRUKCE

Stěnová dřevěná konstrukce je hlavním nosným prvkem celého infoboxu. Celý objekt je usazen na subtilních sloupcích, které jsou vetknuté pomocí zemních kotev do únosné zeminy. Nosnou část podlah tvoří ocelový rošt. Dešťová voda je sváděna do přilehlého rybníčku.

## AXONOMETRIE

## VIZUALIZACE



## HISTORIE

Počátky údolí Šárka jsou datovány do 8. století, kde se nad soutěskou Džbán nalézalo slovanské výšinné hradiště o rozloze 3 ha a jeho pozůstatky jsou v krajině patrné dodnes. Tvoří jej valy, dnes již převážně zarostlé vegetací. V roce 1995 bylo hradiště vyhlášeno Národním památkovým ústavem za národní kulturní památku pod názvem Hradiště Šárka.

**„JEDNODUCHOSTÍ A MINIMALISMEM LZE DOSÁHNOUT POROZUMĚNÍ U ŠIROKÉ VEŘEJNOSTI“**