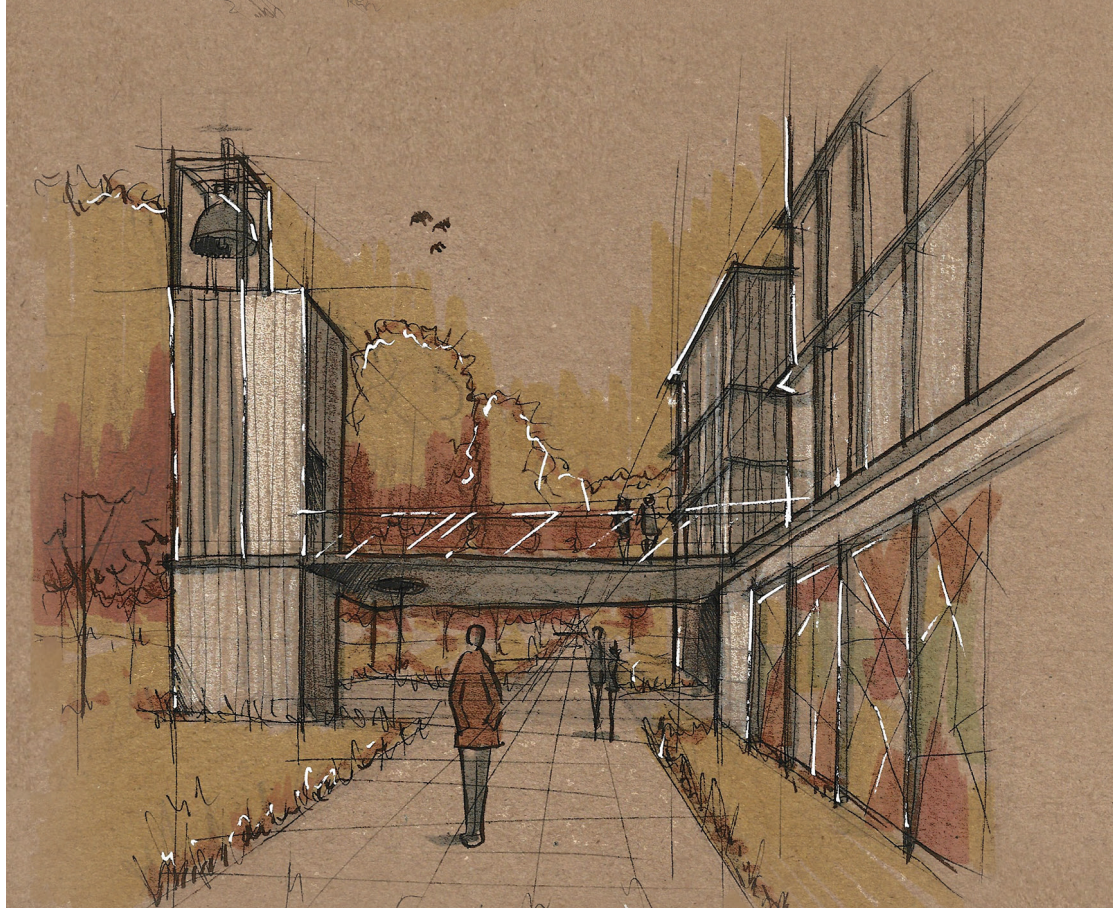
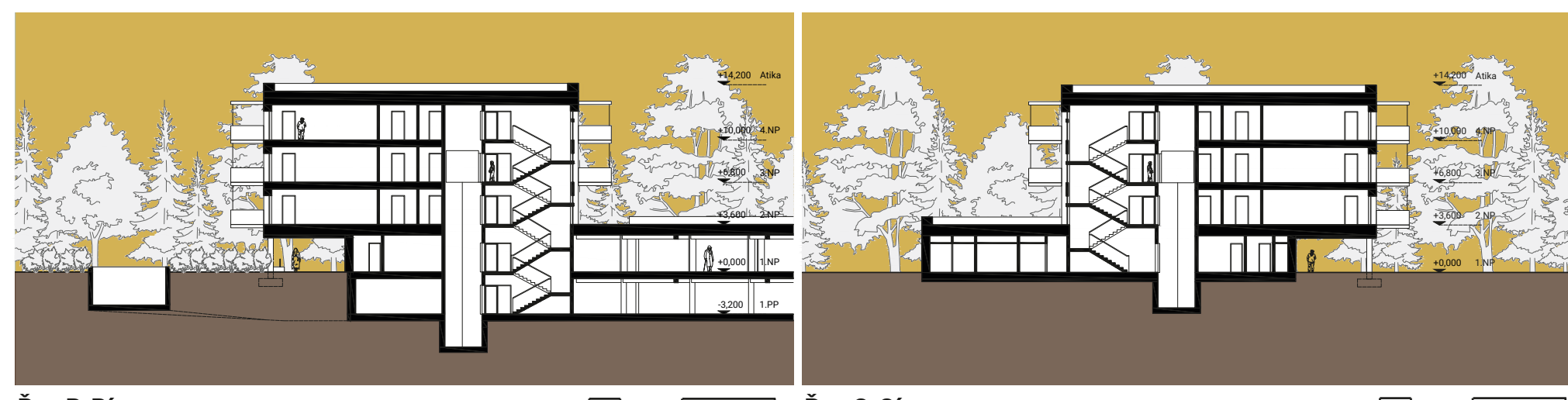
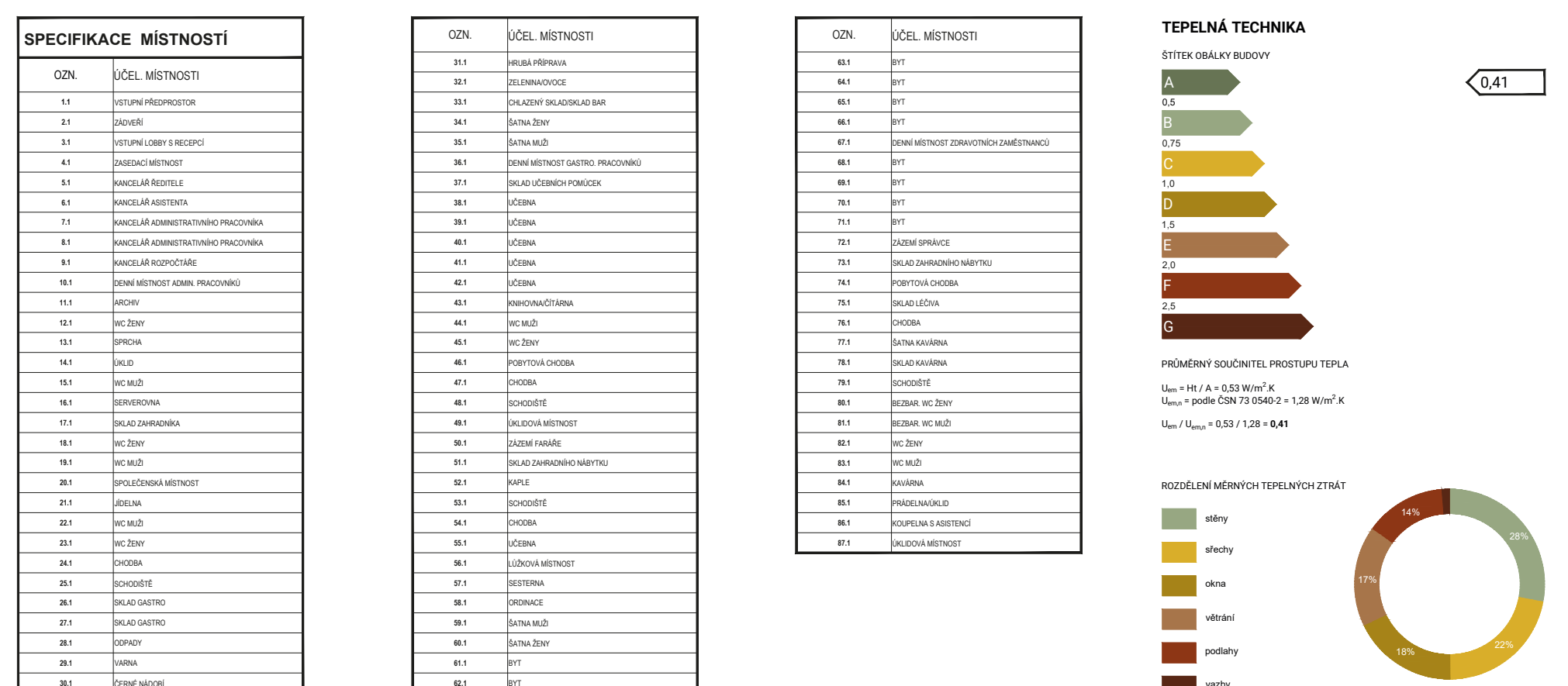


Fasáda odráží primárně použitý konstrukční **materiál**. V provětrávané mezeře je rošt z latí, na který jsou kotveny dřevěné fošny bez povrchové úpravy. Životnost dřeva závisí na správném provedení **detailů**, jako zkosené plochy eliminující držení vody. Fasáda má také pasivní **stínící** funkci. Lamely jsou nadimenzované tak, aby se obytné místnosti nepřehřívaly.

Domov nabízí ubytování pro 154 seniorů ve 48 bytech 2kk pro páry a 58 bytech 1kk pro jednotlivé residence. 10 z těchto bytů je vyčleněno pro seniory s větší potřebou denní péče. Všechny byty jsou rozměrově připravené na kompletní bezbariérový provoz. Domov nabízí komplexní pečovatelskou službu, malé zdravotní zařízení, společnou jídelnu volnočasové a vzdělávací aktivity, kapli, knihovnu a přímé napojení na přírodu s integrovanou kavárnou.



Domovy důchodců prošly za dobu svého trvání výraznou proměnou. Ze zařízení, s monotónní atmosférou, kde byli senioři bráni jako svěřenci nemocničního zařízení do stavby, která se spíše podobá internátu nebo **hotelu**. Rozšířila se škála nabízených **služeb**, od samostatného ubytování po domovy důchodců se stálou péčí a zdravotní službou. V průběhu vývoje se konstantně zvyšovala **užitná plocha na obyvatele**.

Roční přírůst dřeva v České republice by postačil na stavbu cca **140 000** rodinných domů, z tohoto množství vyvezeme ekvivalent **60 000** rodinných domů jako kulatinu do zahraničí a přibližně **1000** domů postavíme.

Česká republika je na desáté příčce největšího **znečišťovatele** ovzduší na světě a na **třetí** příčce v Evropě s 10,3 tunami CO2 na osobu za rok. Světový průměr je 4,9 tun CO2 na osobu za rok a **limit udržitelnosti pro naši planetu** jsou 3 tuny CO2 na osobu za rok.

Bc. Jan Suchý

Vedoucí Ing. arch. Eva Linhartová
Diplomová práce

ČVUT FSV, Architektura a stavitelství, K129
LS 2022/2023

