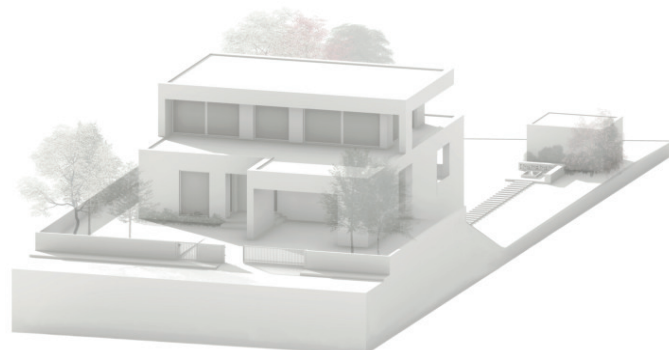
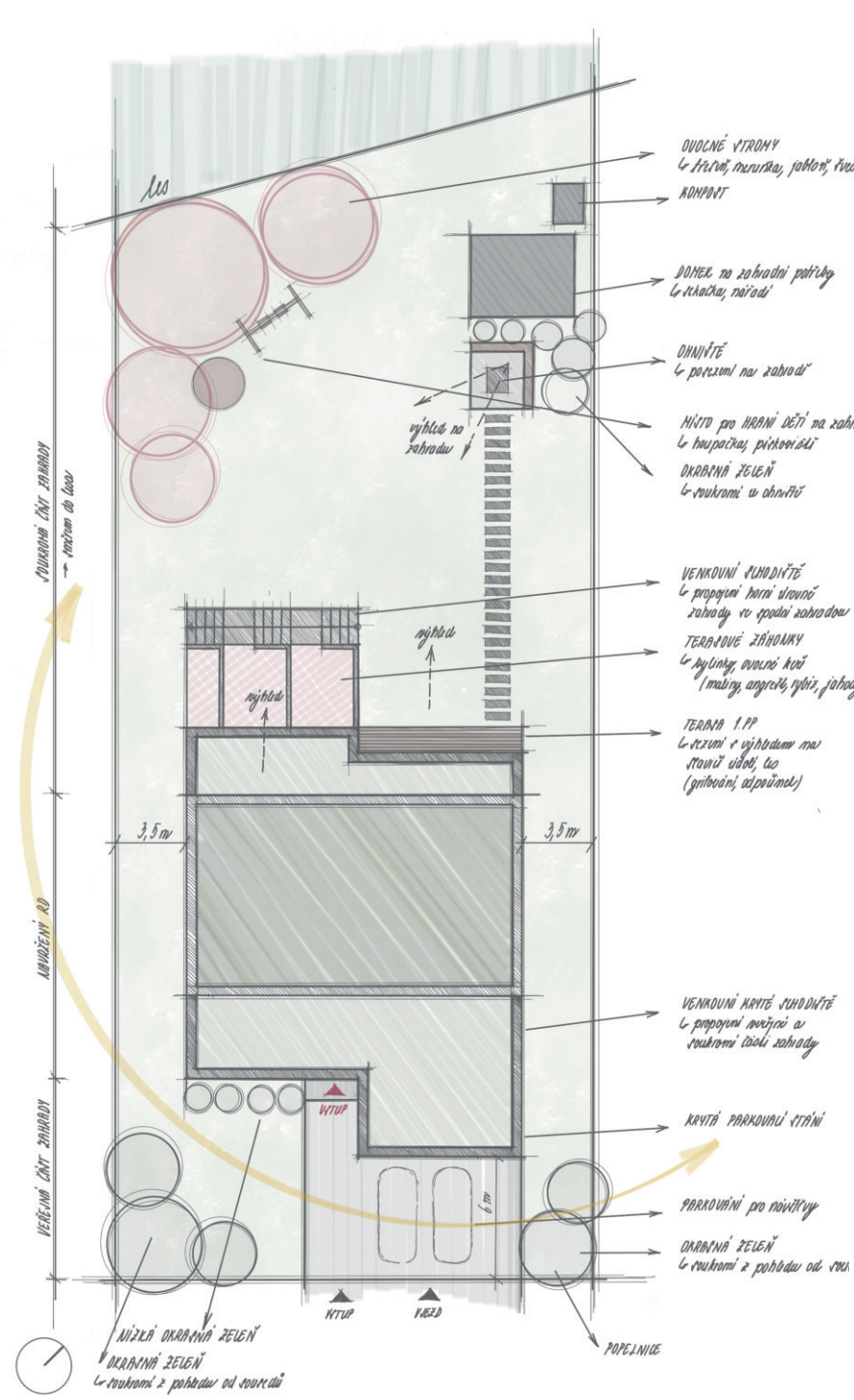


Předmět bakalářské práce byl projekt rodinného domu, zahrnující architektonickou studii a vybrané části na úrovni dokumentace pro stavební povolení/ohlášení stavby. Řešený pozemek se nachází v klidné lokalitě v Praze - Lochkově. Rodinný dům byl navržen tak, aby splnil požadavky investora - čtyřlidské rodiny. Zároveň byl návrh koncipován pro budoucí možné rozšíření o další bytovou jednotku. Pozemek disponuje výhledy na Slavičův údolí, tudíž cílem bylo především tyto výhledy harmonicky zachovat a zdůraznit. Rodinný dům se nachází na jihozápadním okraji Prahy v části Lochkov. Je součástí klidné lokality, která je tvořena zástavbou rodinných domů. Vjezd a vstup na pozemek je situován z jihovýchodní strany z nově vzniklé komunikace. U vstupu se nachází dvě krytá parkovací stání, a další dvě místa pro návštěvy před domem. Zahrada je rozdělena na část veřejnou a soukromou. Veřejná část zahrady - směrem do ulice, je tvořena krásnou zelení doplněnou o záhony s květinami - ze které tvoří větší soukromí z pohledu od sousedů. Hlavní cíl návrhu bylo harmonicky propojit interiéry s exteriérem, otevřít rodinný dům směrem do zahrady - výhled na Slavičův údolí, využít slunečné světové strany a rozdělit objekt do zón - tzn. vytvářet aktivní (společenskou) a klidovou zónu. Výškově je dům přilehlé komunikace, přičemž směrem do zahrady je podlaží tvořeno terasami s výhledem. 1. podzemní podlaží je řešeno jako polosuterén - z části je zapuštěné do terénu, směrem do zahrady je ovšem otevřené.



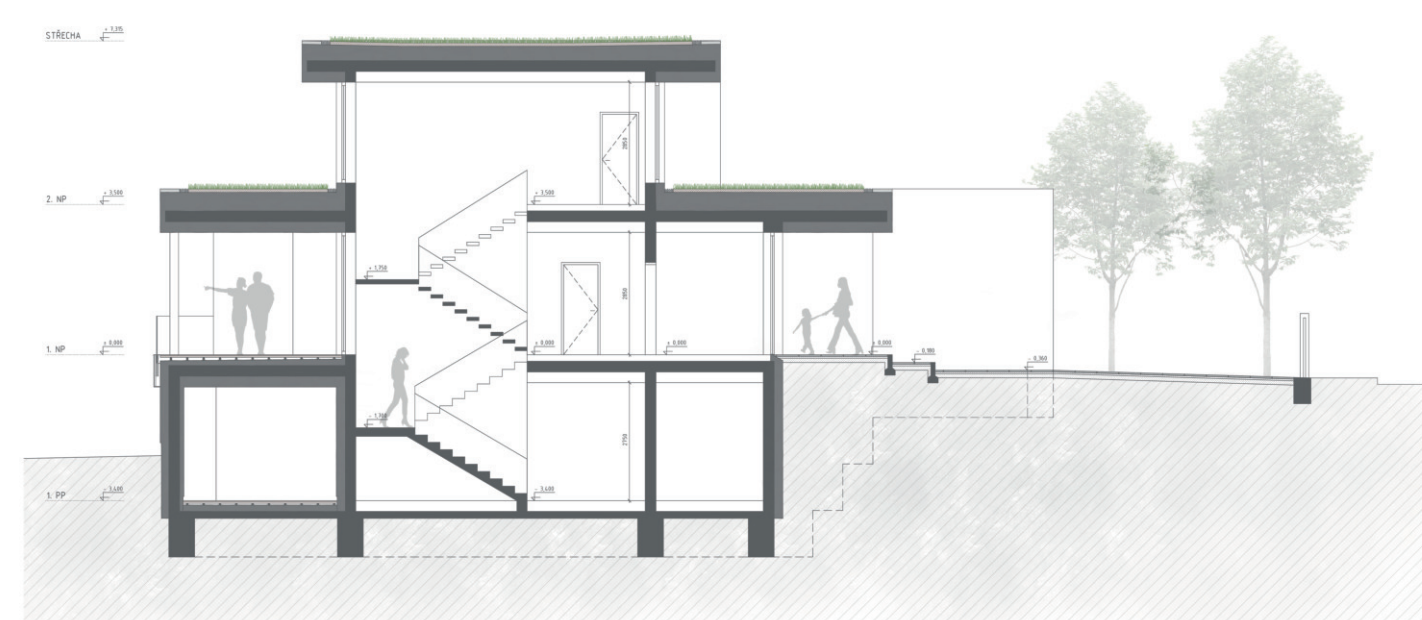
koncept



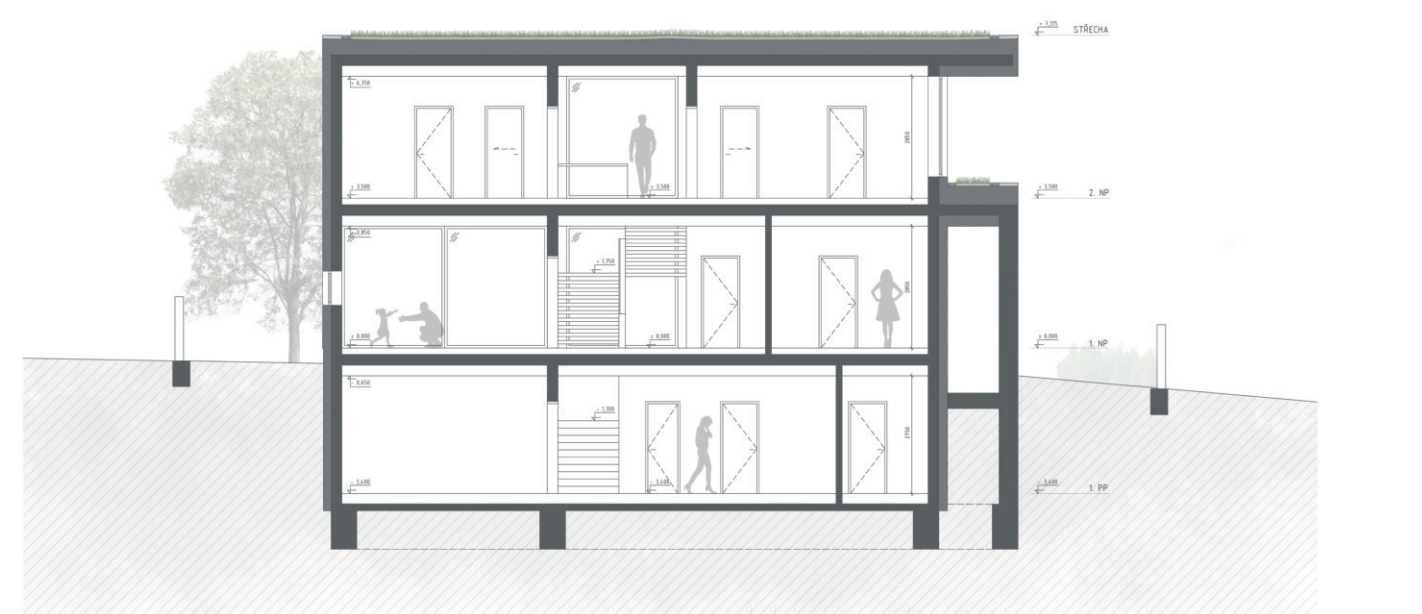
pohled severozápadní



pohled jihovýchodní



řez podélný



řez příčný

