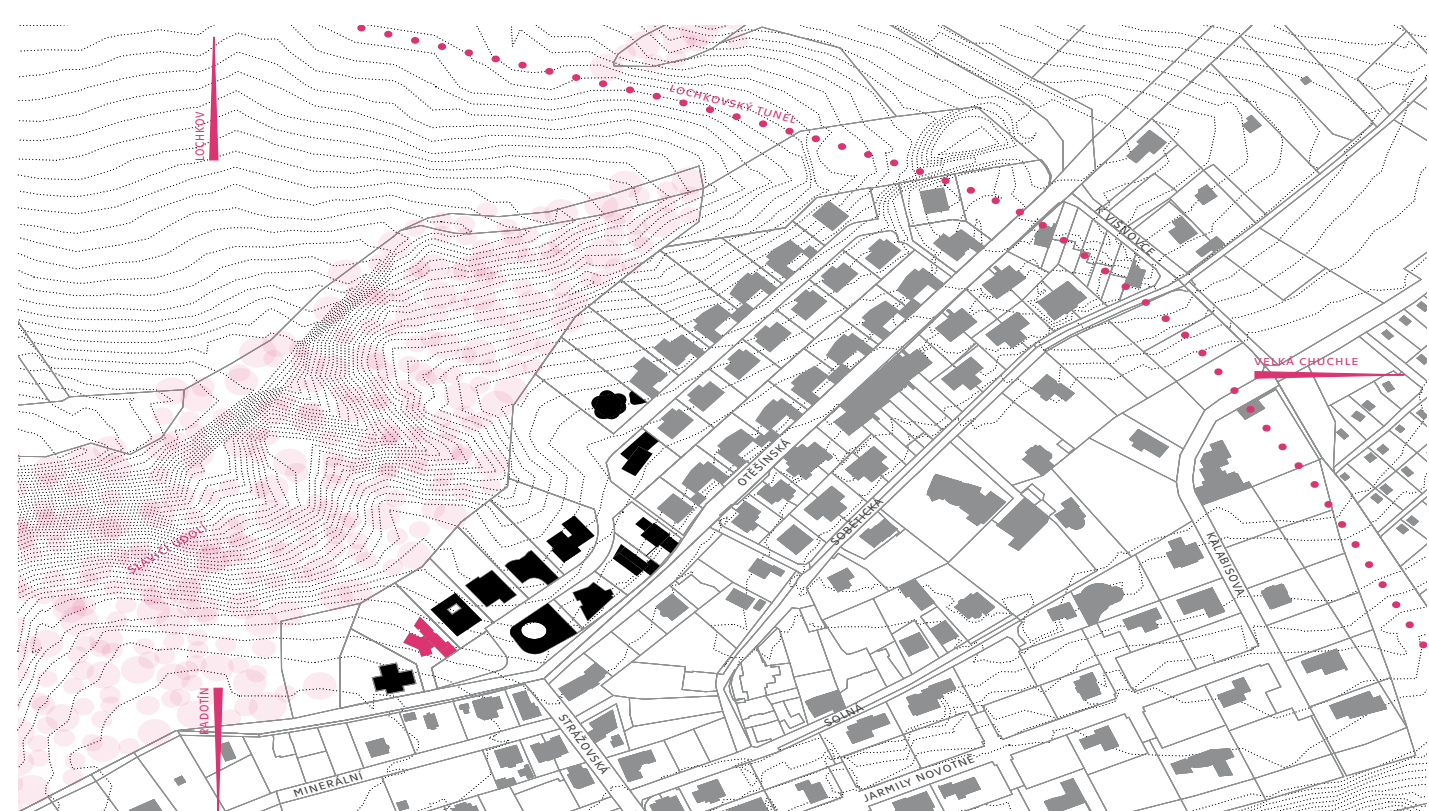


# RODINNÝ DŮM SLAVIČÍ ÚDOLÍ

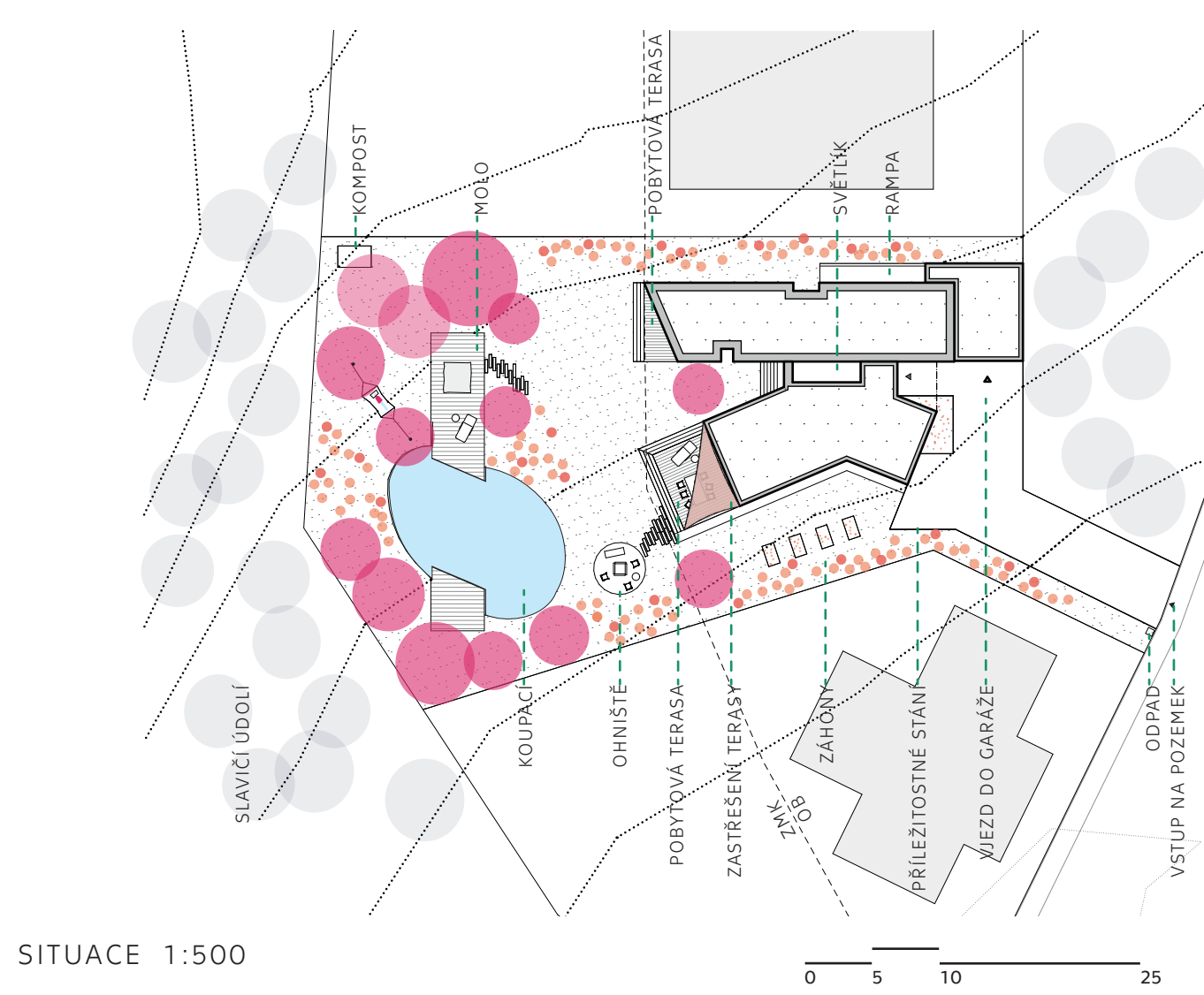
Předmětem této bakalářské práce bylo zpracování architektonické studie rodinného domu pro čtyřčlennou rodinu, konkrétně pro manželský pár a dvě děti, která hledá místo pro klidné bydlení v kontaktu s přírodou, přičemž zároveň potřebuje blízkost města, kde rodiče pracují a děti chodí do školy. Součástí projektu bylo vytvoření vybrané části projektové dokumentace ve stupni stavebního povolení. Zvolený pozemek se nachází v nově rozparcelované lokalitě na okraji katastrálního území Praha Lochkov s výhledem do Slavičího údolí. Návrh rodinného domu zohledňuje specifické požadavky rodiny a klade důraz na terénní konfiguraci pozemku a jeho orientaci vzhledem k světovým stranám.

Návrh rodinného domu vychází z nepravidelně tvarovaného a svažitého pozemku a zohledňuje také orientaci vůči světovým stranám. Požadavek investorů na použití luxferu měl významný vliv na celkový návrh stavby. Tvar čtvercové luxfery se promítá i do půdorysu budovy. Tyto vzniklé čtvercové oblasti jsou propojeny schodištěm s luxferovou stěnou a vstupní hala slouží jako spojovací prvek mezi soukromou a společenskou částí domu. Nicméně hlavním záměrem je vytvořit kvalitní vnitřní propojení jednotlivých místností a harmonii s exteriérem. Na západní a severozápadní straně se nachází Slavičí údolí, které slouží jako hlavní výhledová a výstupní oblast do zahrady.

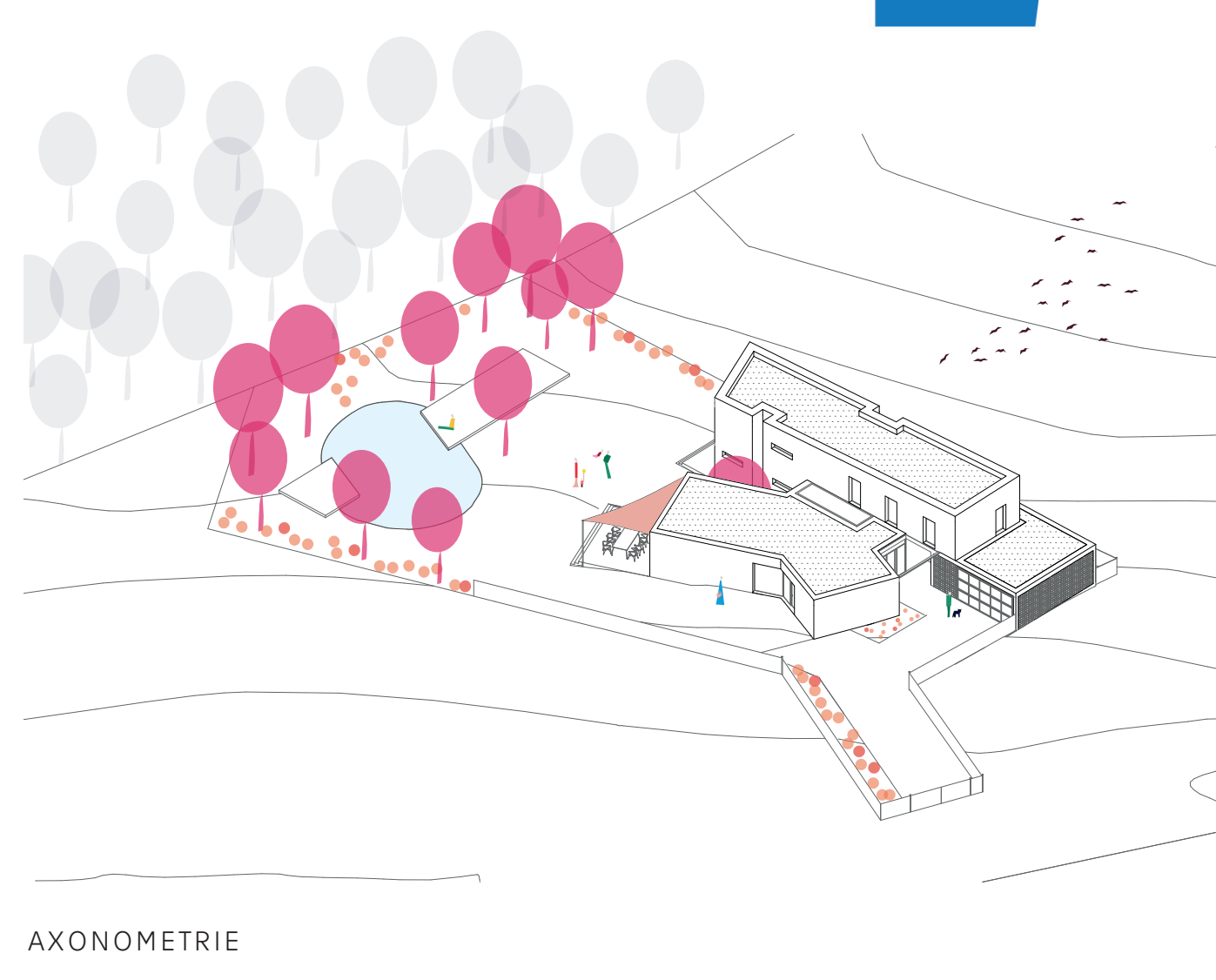
Samotný objekt je rozdělen do dvou částí, které jsou spojeny prostřednictvím vstupní haly s výhledem do zahrady. Jednopodlažní část slouží pro společenské účely. Kvůli přizpůsobení se svažitému terénu je obytný pokoj posazen o 0,5 m níže a propojen s venkovní terasou. Druhá část objektu je dvoupodlažní a slouží jako klidová zóna domu. Její zelená střecha je svažita a kopíruje tvar svahu. Severní část této hmoty je posazena o 1 m níže, aby respektovala svažité terén. K objektu přiléhá vystupující garáž, jejíž fasáda je provedena z luxfer, čímž se ladí se stěnou schodiště, sprchovým koutem a vlastní vinárnou. Celkově je hmota objektu pokryta bílou škrábanou omítkou s pruhy o velikosti 2 cm a vytváří tak kontrast s luxferovými prvky.



SITUACE ŠIRŠÍ VZTAHY



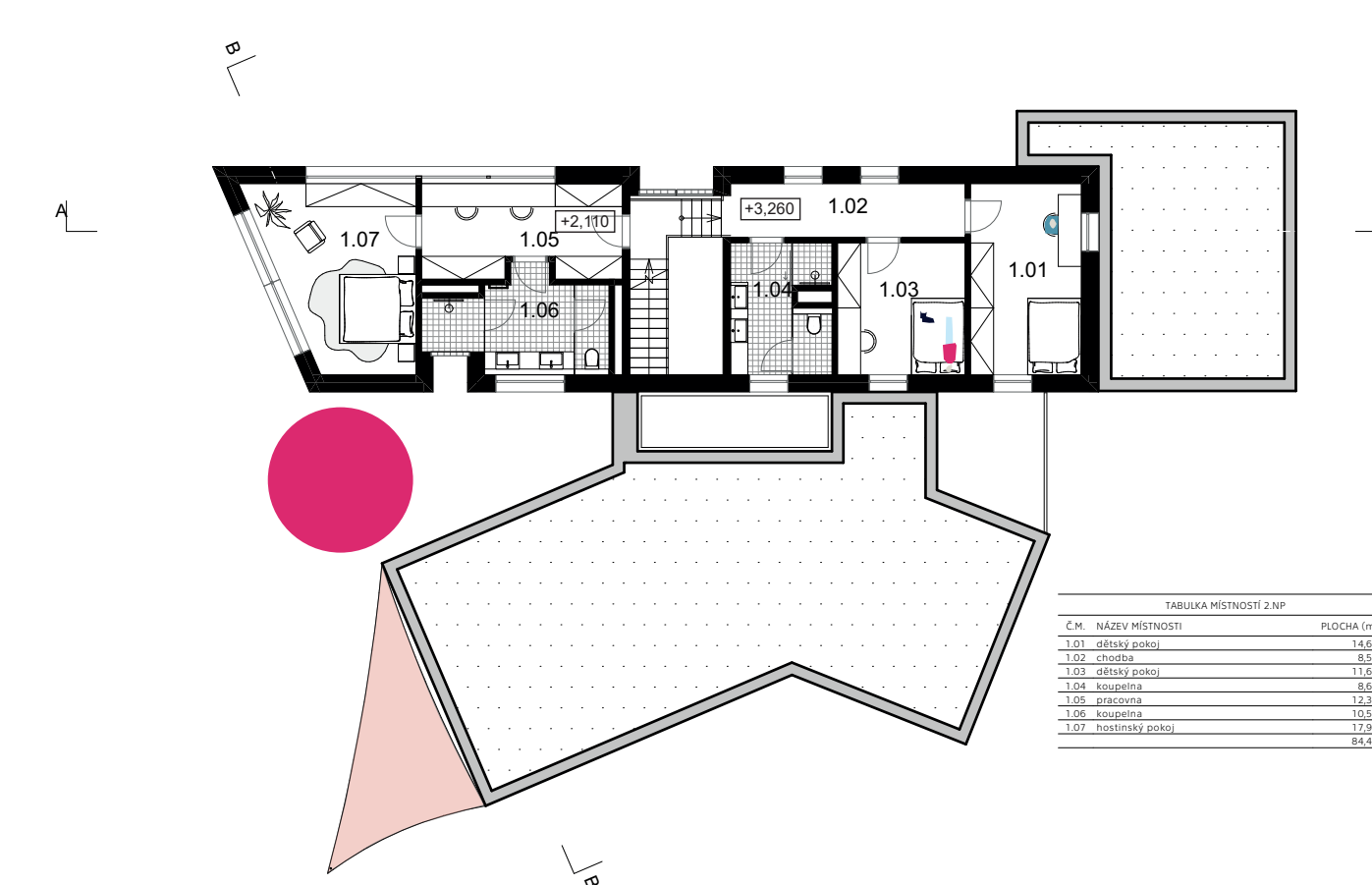
SITUACE 1:500



AXONOMETRIE



PŮDODRYS 1.NP 1:200



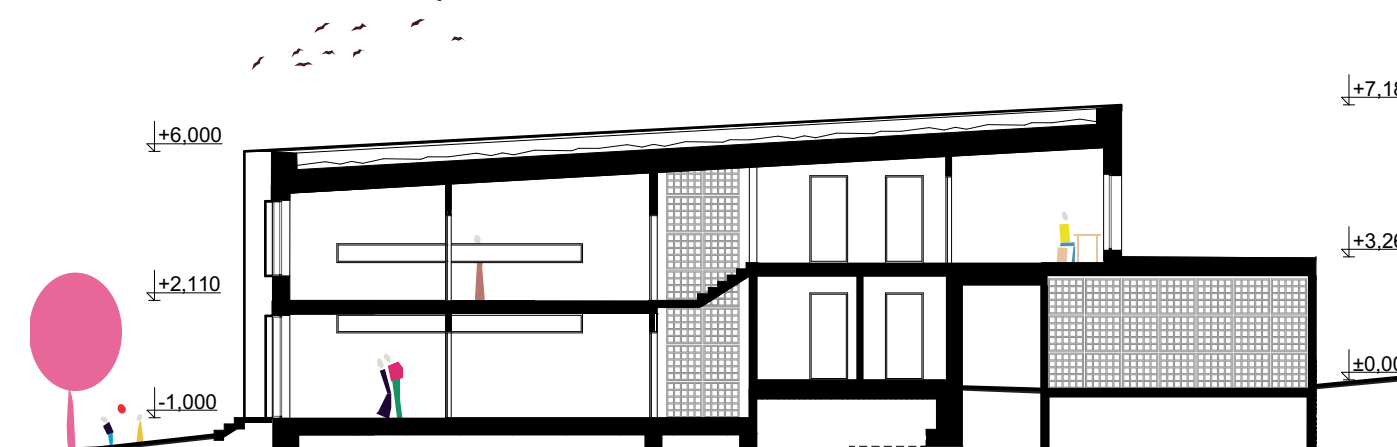
PŮDODRYS 2.NP 1:200



POHLED JIHOVÝCHOD 1:200



POHLED SEVEROVÝCHOD 1:200



ŘEZ AA' 1:200



SOŇA VEJRAŽKOVÁ

129BPAA - BAKALÁŘSKÁ PRÁCE  
LS 2022/2023  
KATEDRA ARCHITEKTURY, A+S, FSV ČVUT  
doc. Ing. arch. LUBOŠ KNYTL

