



DŮM S DÍROU



Parazit samostatně prorostl, sám sobě prodrál cestu skrze umělé vytvořené bariéry. Je dominantní, živelný. Ve stejném duchu byla navržena zahrada. Přirozená, divoká. Parazit je její nedílnou součástí.

Hlavní myšlenkou provázející celý návrh je snaha otevřít výhled na údolí a kostel sv. Matěje obyvatelům domu ihned po vstupu na pozemek. Řešením se stala „díra“, dvířkový otvor, který přirozeně rámuje výhled. Vytváří z něj umělecký prvek, který už není pouhou součástí okolí, ale i domu. K jednoduchým hmotám domu je připečen zelený kovový „parazit“, který se prodírá skrze otvor v domě, pomyslně vede návštěvníka směrem k výhledové lince a dále po subtilním schodišti do zahrady.

Investory rodinného domu je čtyřlidská rodina. Mladý pár, žena, architektka s vlastním studiem, manžel, editor magazínu o současném umění. Jejich dvě děti, Antonín a Eduard, jsou vášniví milovníci umění, klidu a přírody. Tyto tři pilíře se odrážejí na jejich vizi o bydlení. Požadavky na zajištění soukromí, zároveň možnost bohatého společenského života. Dům současný, který ale uspěje i v budoucích fázích života. Dům městský, ale pevně svázaný s přírodou. Důležitým prvkem na přání klientů je samostatný atelier pro práci architektonického studia majitelky. Její manžel požaduje velkou knihovnu, do které bude moci uložit svou rozsáhlou sbírku knih.



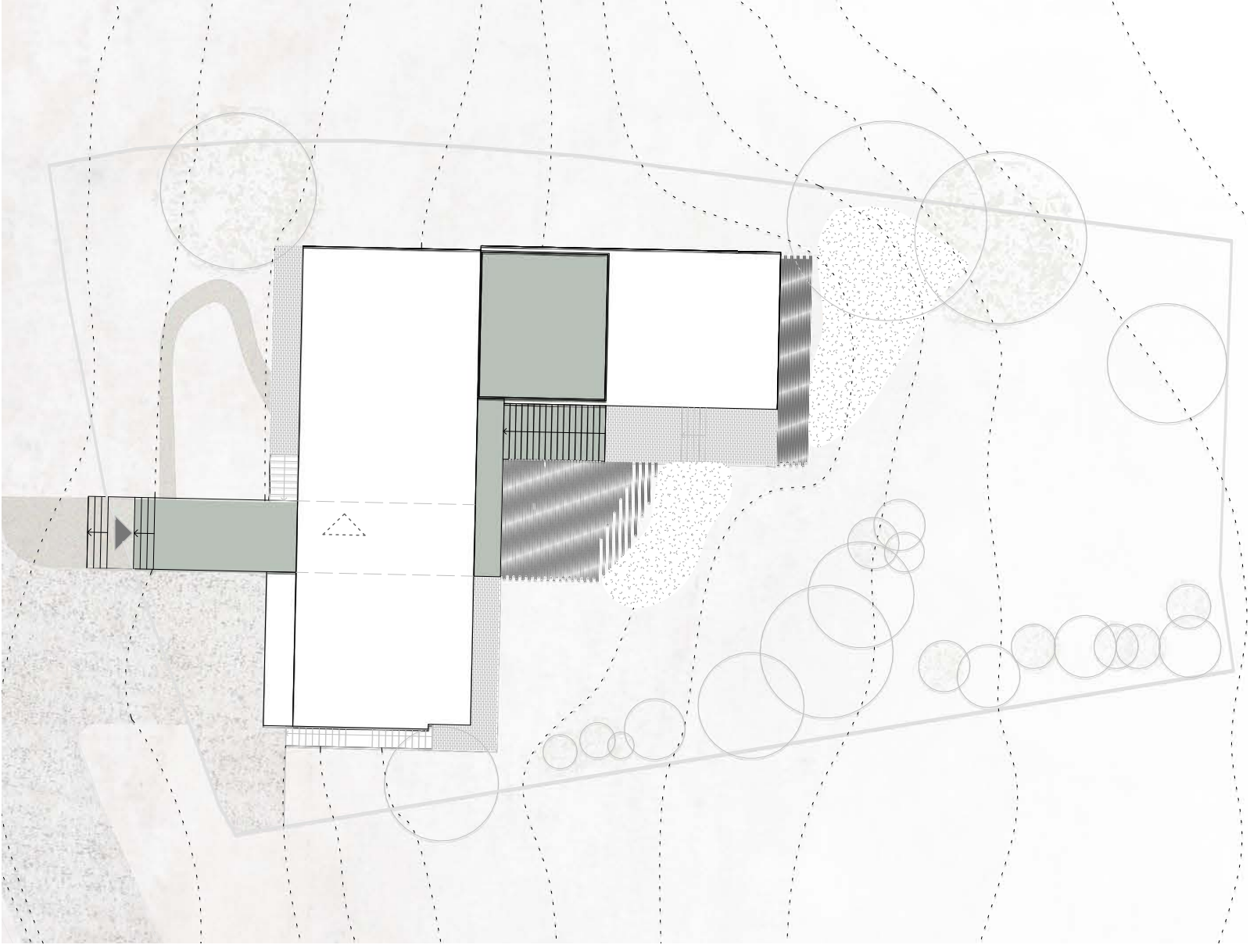
DÍRA PŘIROZENĚ RÁMUJE VÝHLED. VYTVÁŘÍ Z NĚJ UMĚLECKÝ PRVEK, KTERÝ UŽ NENÍ POUHOU SOUČÁSTÍ OKOLÍ, ALE I DOMU.



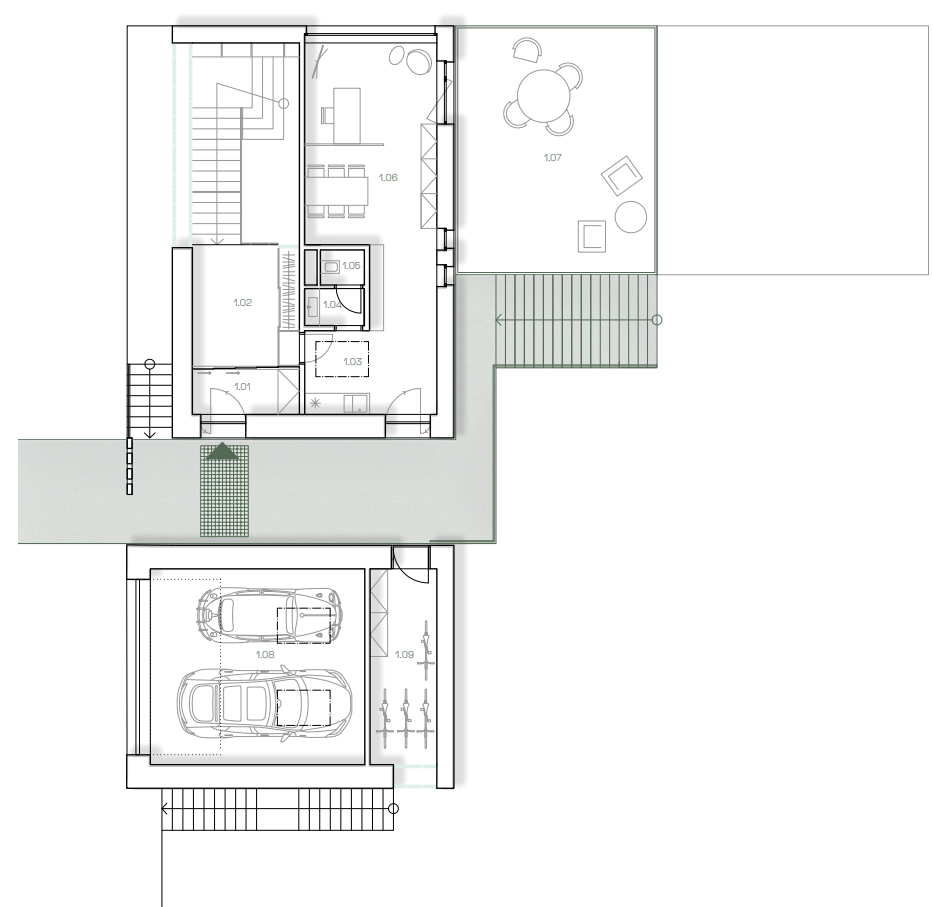
TEREZA MACHAČOVÁ



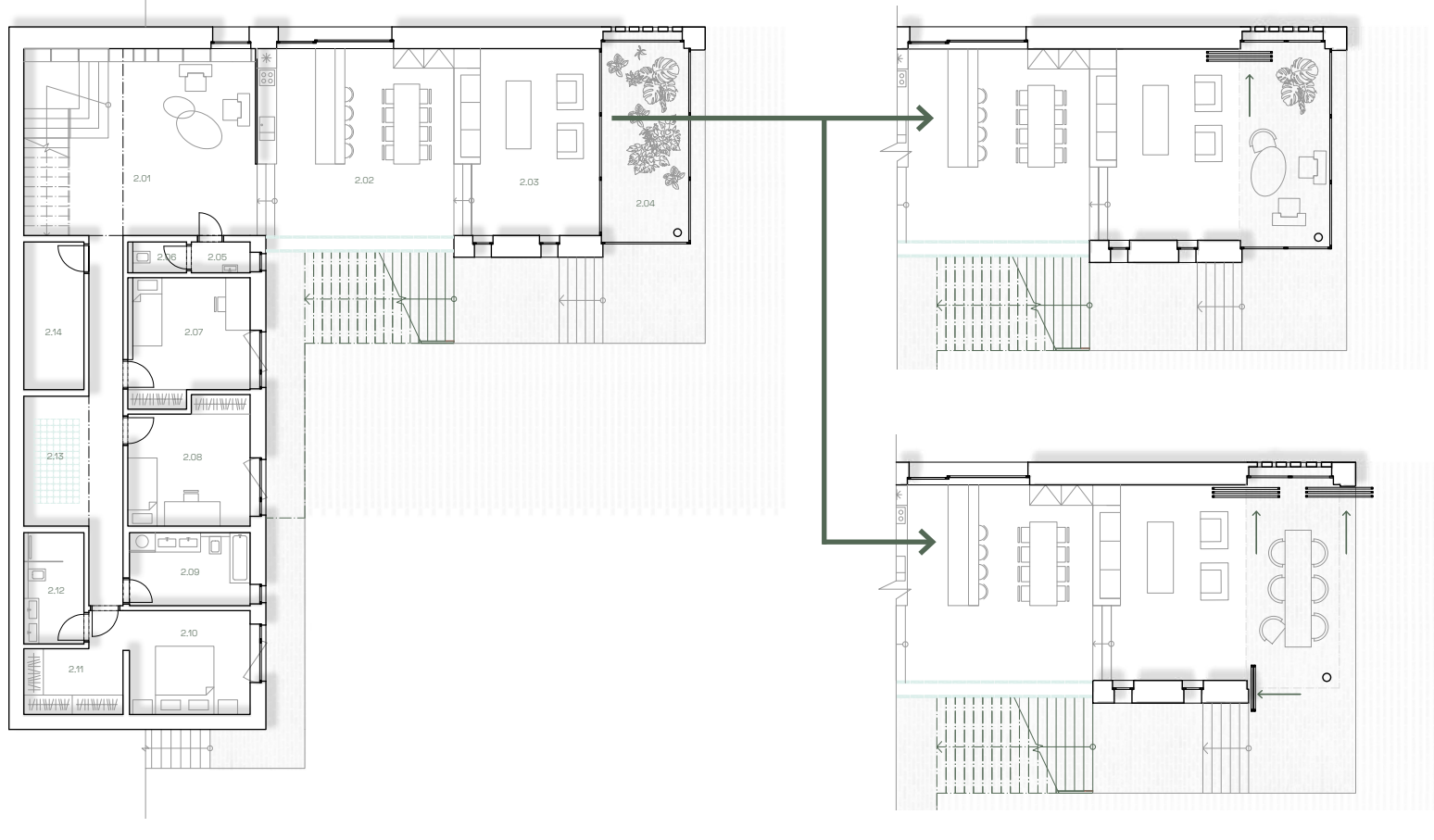
SITUACE ŠIRŠÍCH VZTAHŮ | ŘEZ ÚDOLÍM | 1:3000



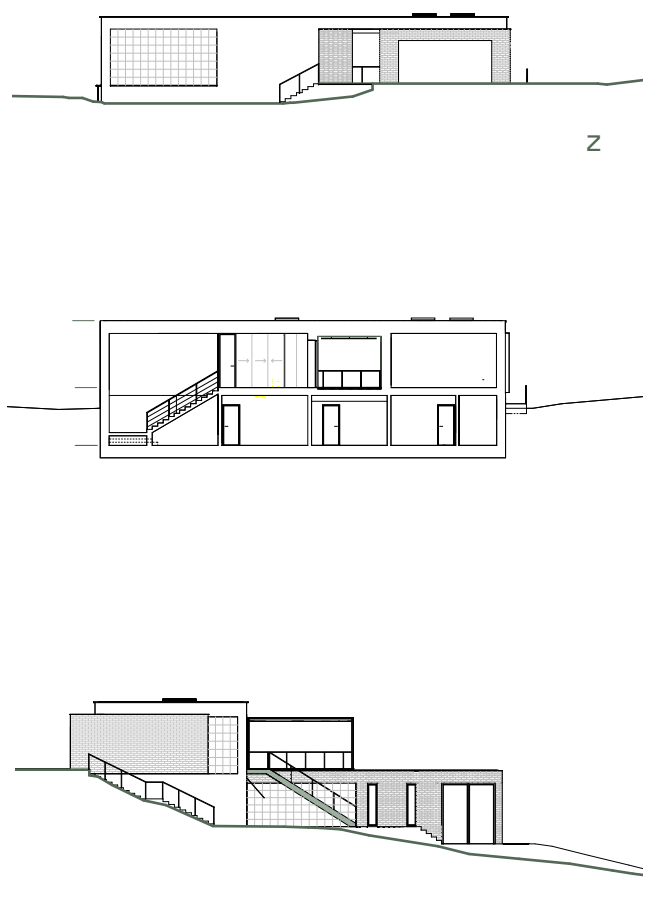
ARCHITEKTONICKÁ SITUACE | 1:300



VSTUPNÍ PODLAŽÍ | 1:200



PODZEMNÍ PODLAŽÍ | 1:200



POHLEDY/ŘEZY | 1:400



129BPA | CVUT_FSV | 2022_2023 | DOC. ING. ARCH. JAROSLAV DAŘA, PH.D.