



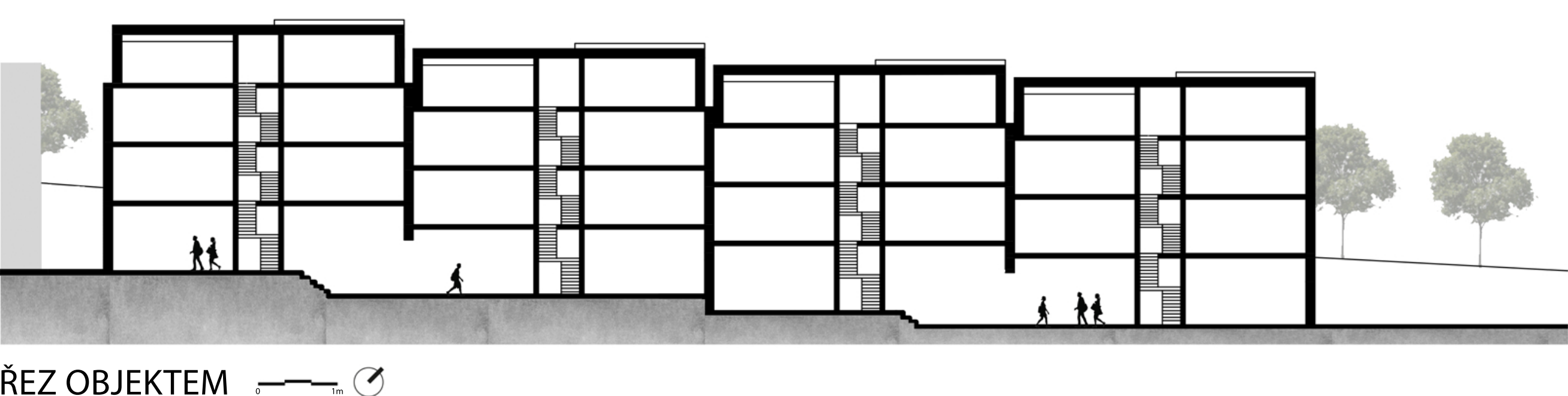
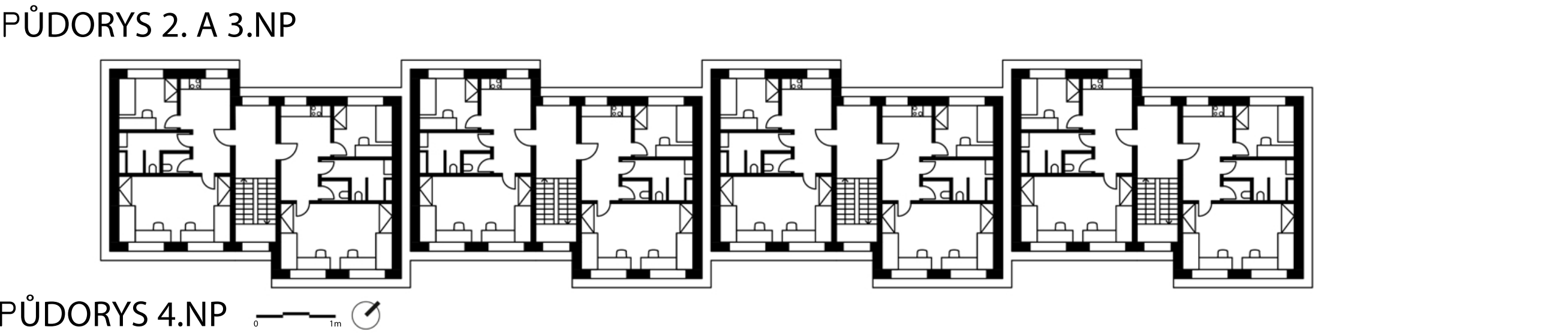
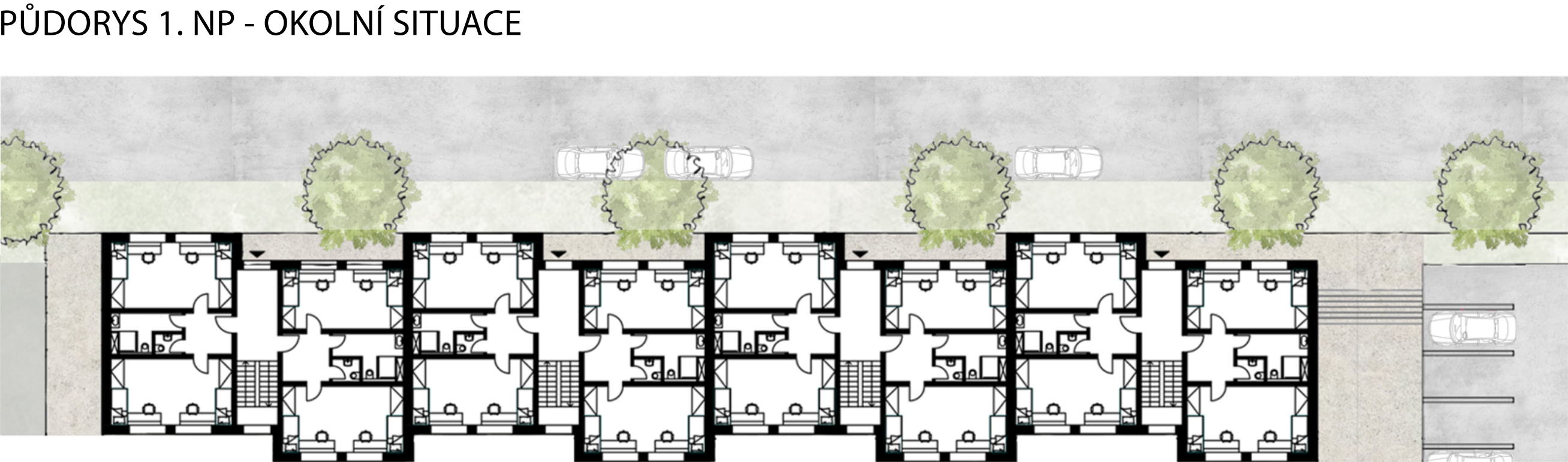
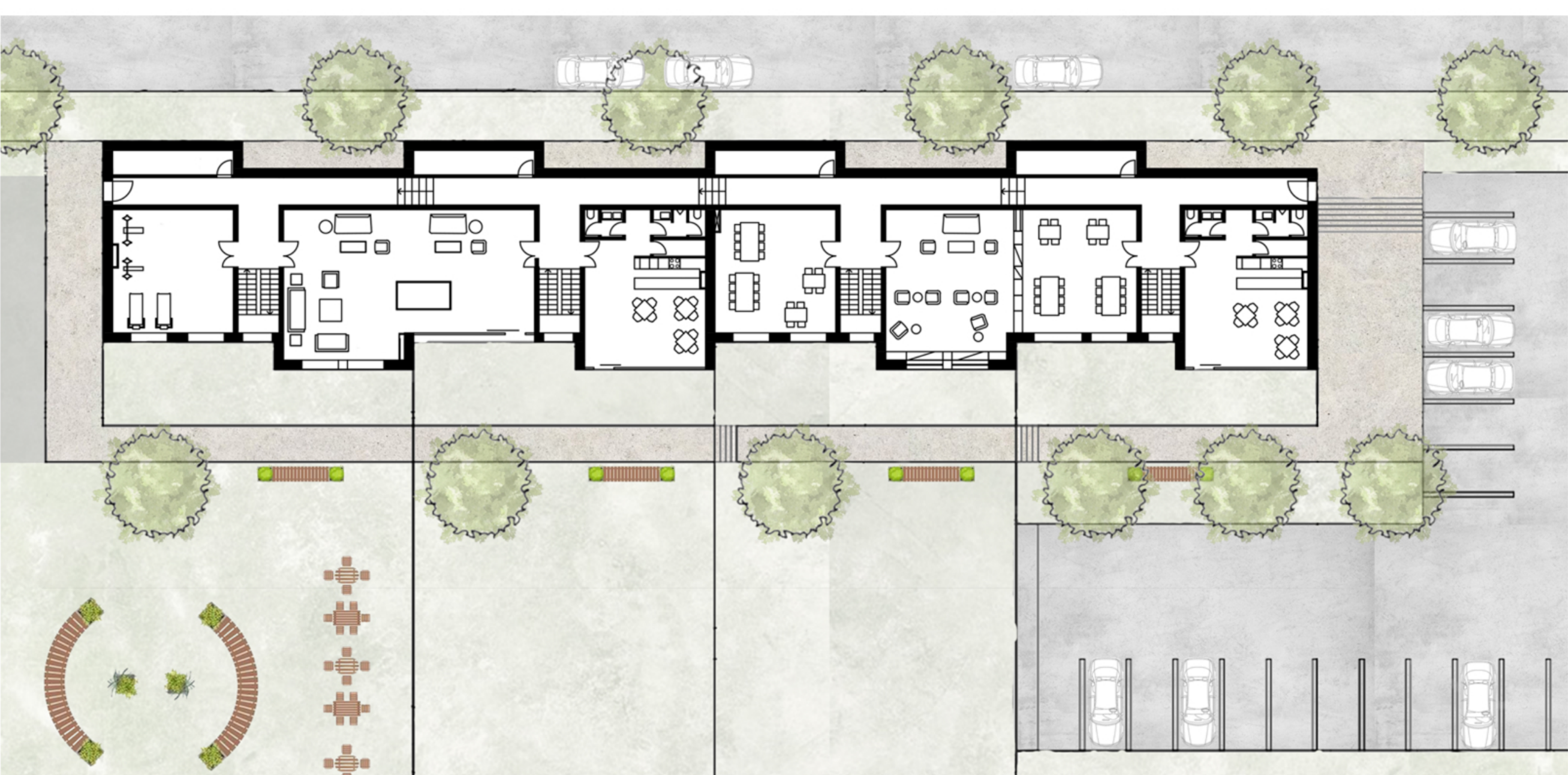
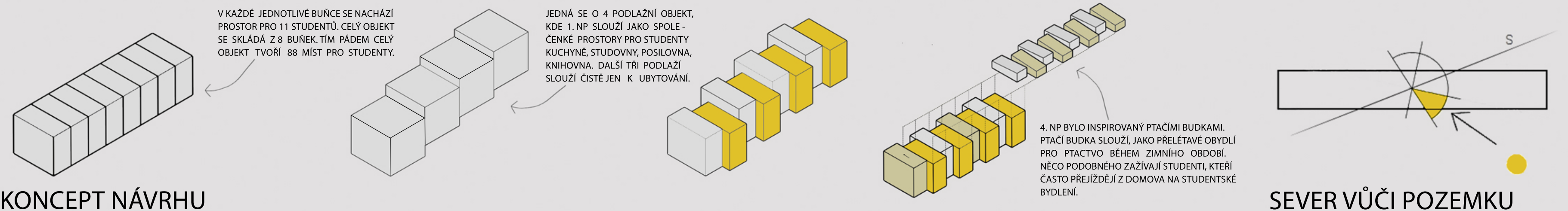
# STUDENTSKÉ BYDLENÍ BUDKA

areál ČVUT při ulici Bílá, Dejvice

ATELIÉR ŠMOLÍK – DVOŘÁK

A+S, ATZ 2, ZS2023  
katedra architektury, FSv ČVUT v Praze

LUKÁŠ TROJÁČEK



**ZADÁNÍ**  
PŘEDMĚTEM ATELIÉRU JE ŘEŠENÍ PROBLEMATIKY ÚČELU VOSOKOŠKOLSKÉHO STUDENTSKÉHO BYLENÍ. V ČESKÉ REPUBLICE SE PŘEVÁŽNĚ NACHÁZÍ DVA TYPY UBYTOVÁNÍ. A TO LEVNĚJŠÍ S TĚMĚR NULOVÝM A STARÝM ZAŘÍZENÍM A NEBO MNOHEM LÉPE VYBAVENÉ, ALE CENOVĚ HODNĚ NEDOSTUPNÉ. ZAMĚŘIL JSEM SE NA ROZVRŽENÍ A VYBAVENÍ POKOJŮ, TAK ABY STUDENTŮM BYLA VYTVOŘENA MOŽNOST STANDARTNÍHO BYDLNÍ.

