



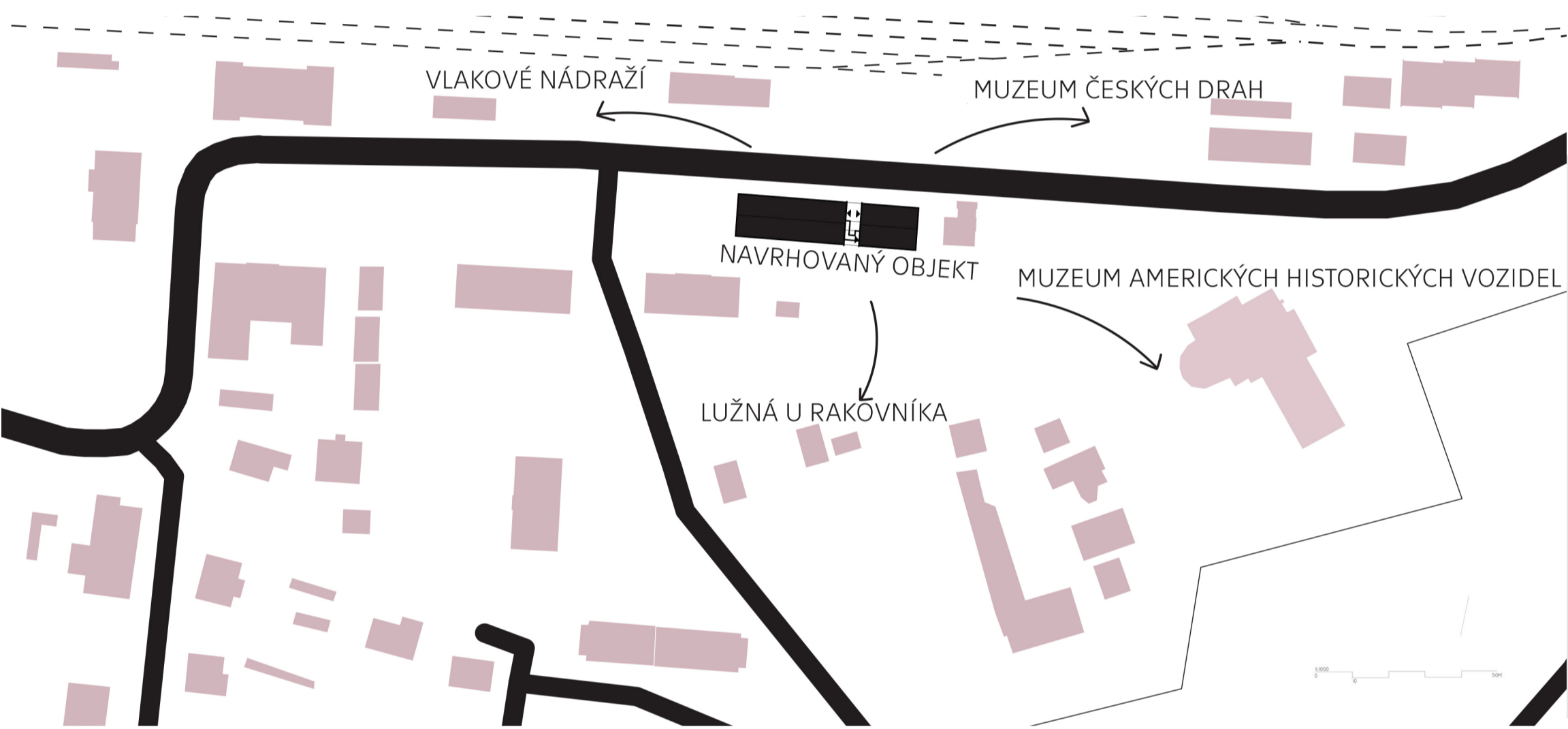
OBJEKT PRO UBYTOVÁNÍ V CENTRU HISTORICKÝCH VOZIDEL
MUZEUM ČD LUŽNÁ U RAKOVNÍKA
ATELIÉR: HÁJEK/SOUČEK/ FORMANOVÁ

SABINA REICHELTOVÁ
ATZ2
FSV ČVUT A+S
ZS 2023/2024

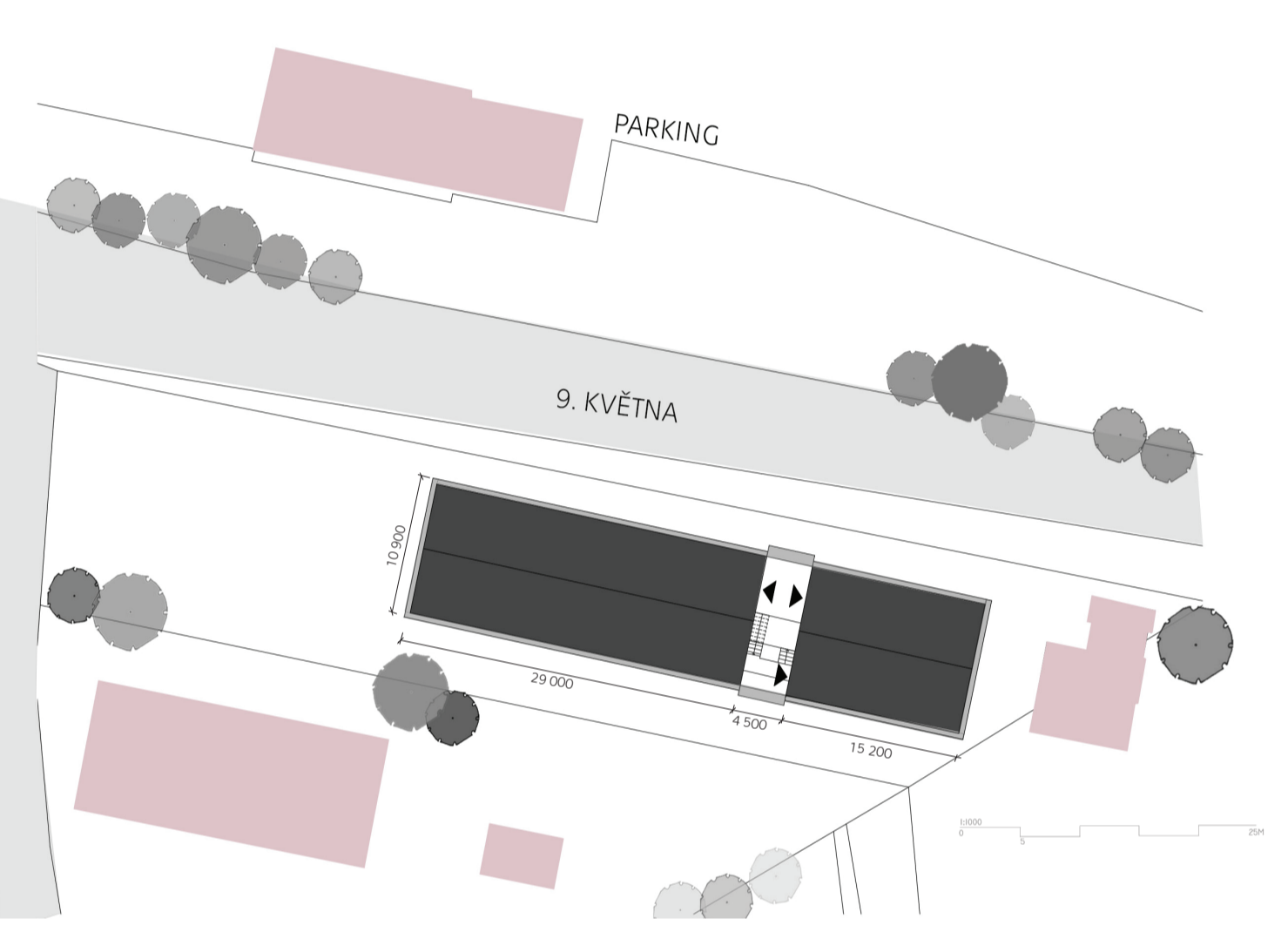


PRO MUZEUM ČESKÝCH DRAH BYL NAVRŽEN JEDNODUCHÝ UBYTOVACÍ OBJEKT S KAPACITOU 52 LŮŽEK, KONCIPOVANÝ JAKO SAMOOBSLUŽNÝ PENZION. CELÝ OBJEKT JE ROZDĚLEN NA DVĚ SAMOSTATNÉ ČÁSTI, KTERÉ SPOJUJE SPOLEČNÝ VSTUPNÍ PORTÁL. NABÍDKA UBYTOVÁNÍ ZAHRNUJE POKOJE S 3 A 2 LŮŽKY, APARTMÁNY PRO ČTYŘI OSOBY A DVA POKOJE PŘÍZPŮSOBENÉ PRO HENDIKEPOVANÉ. VĚTŠÍ ČÁST OBJEKTU DISPONUJE SPOLEČNOU KUCHYNÍ, JÍDELNOU A POSEZENÍM, ZATÍMCO MENŠÍ ČÁST ZAHRNUJE POUZE POKOJE A KOLÁRNU. KONCEPT UMOŽŇUJE NEZÁVISLÝ PRONÁJEM JEDNOTLIVÝCH ČÁSTÍ PRO RŮZNÉ SKUPINY NÁVŠTĚVNÍKŮ.

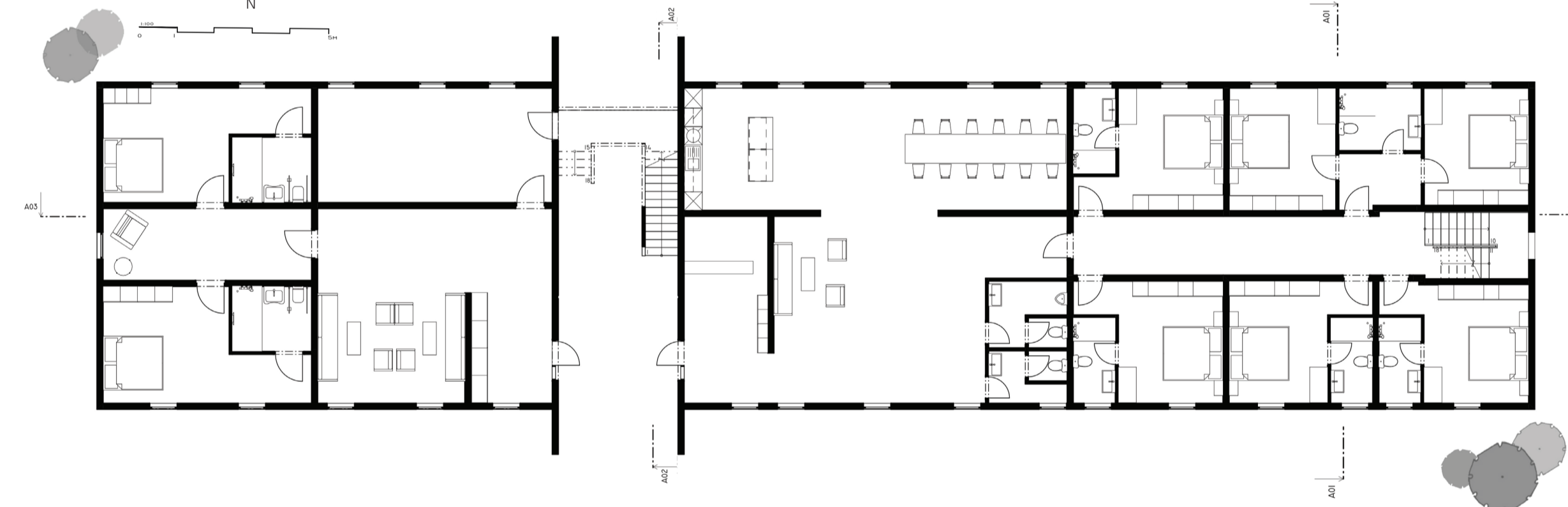
SITUACE ŠIRŠÍCH VZTAHŮ



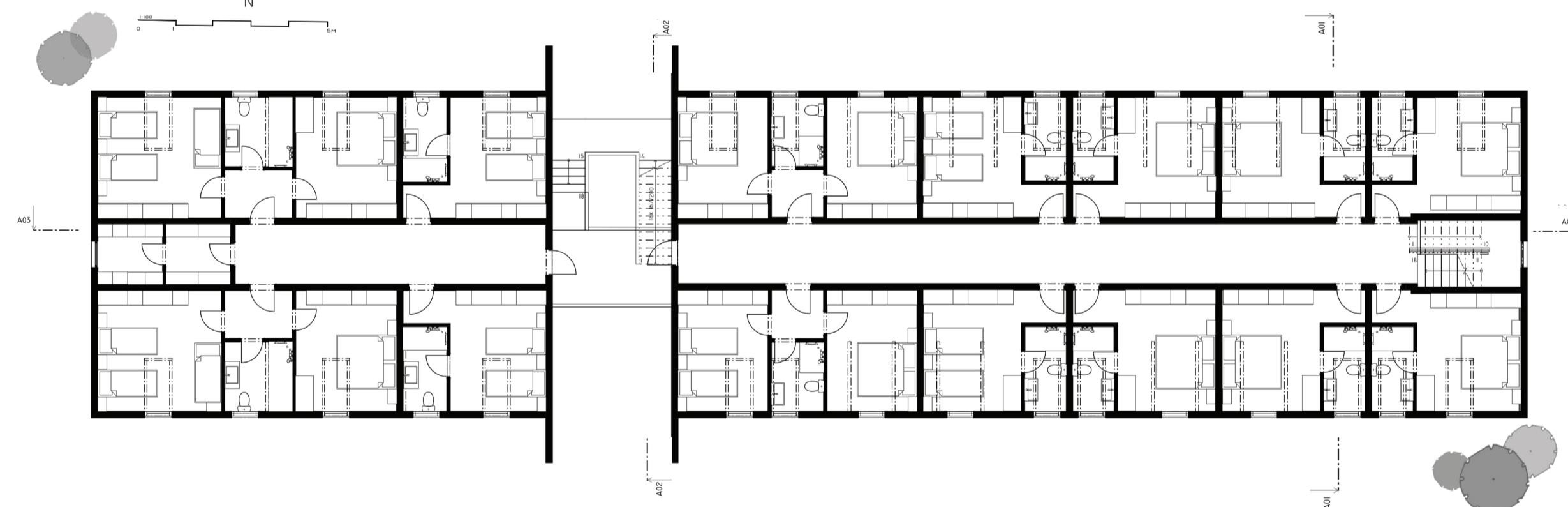
SITUACE MÍSTO



PŮDORYS 1. NP



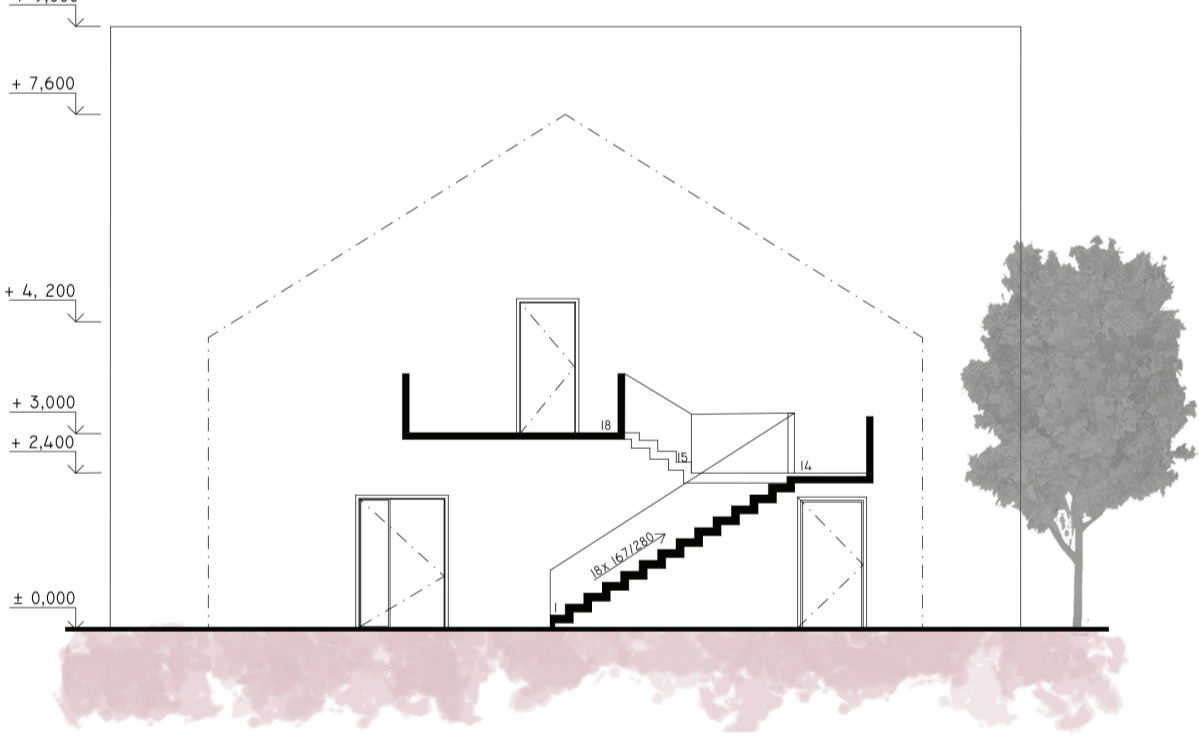
PŮDORYS 2. NP



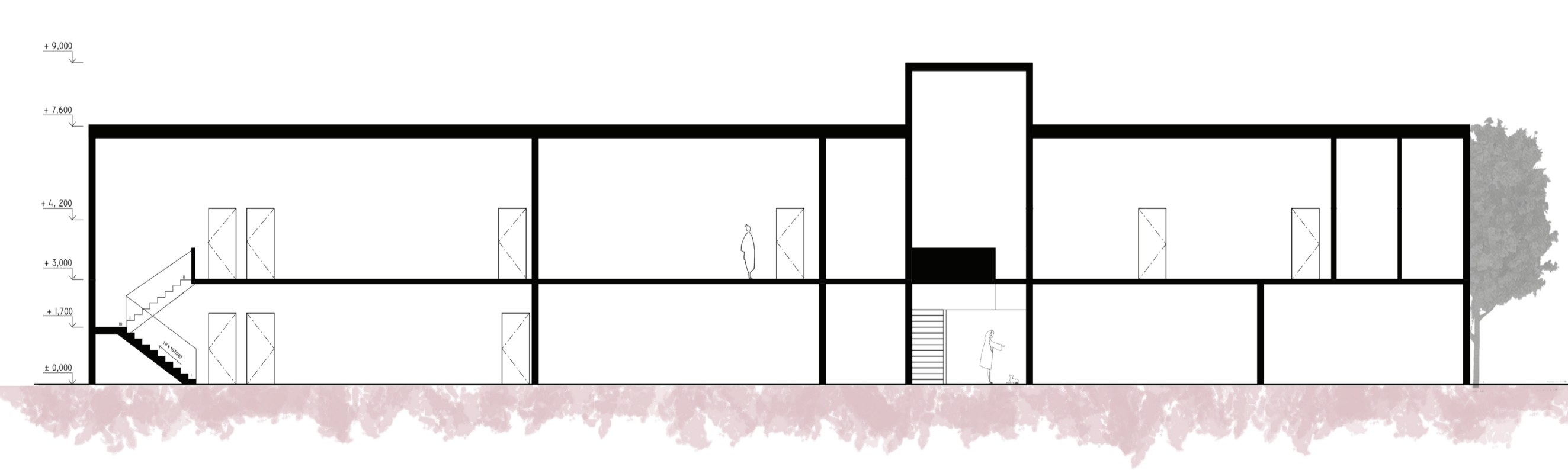
ŘEZ A01



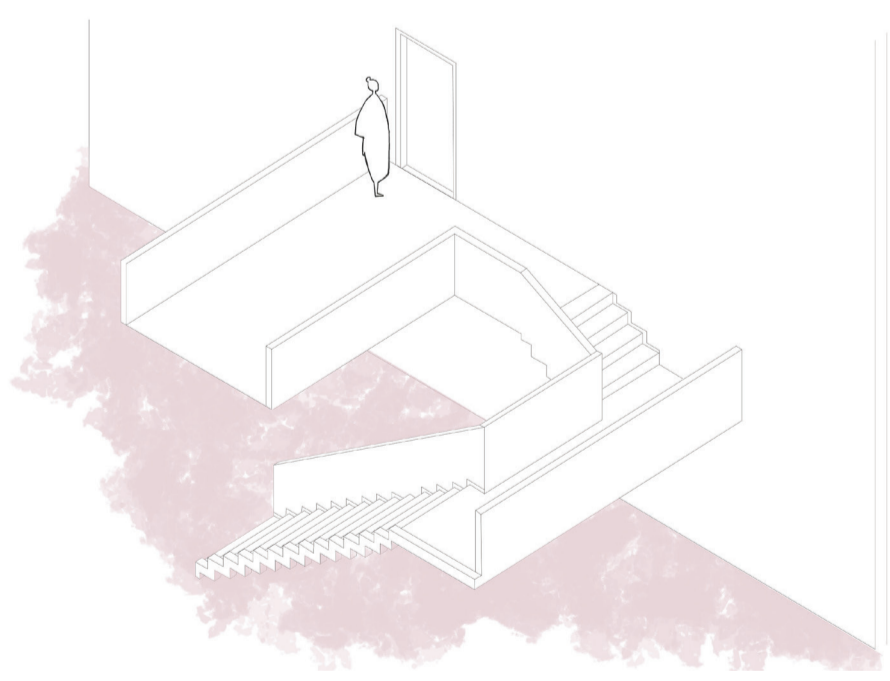
ŘEZ A02



ŘEZ A03



AXONOMETRIE VENKOVNÍHO SCHODIŠTĚ



AXONOMETRIE



PLECHOVÁ STŘEŠNÍ KRYTINA

DŘEVĚNÝ FASÁDNÍ OBKLAD

OCELOVÝ PORTÁL

POHLED SEVERNÍ



POHLED ZÁPADNÍ

