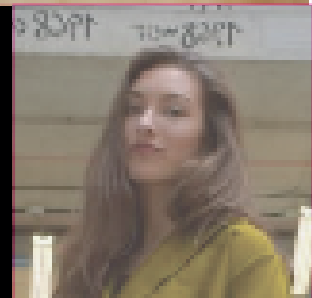




CoffeePoint

Veronika Wenkeová
ATZ1 – LS 2019/2020
Ateliér Václav Dvořák–Aleš Vaněk



SITUACE ŠIRŠÍCH VZTAHŮ

M 1:10000

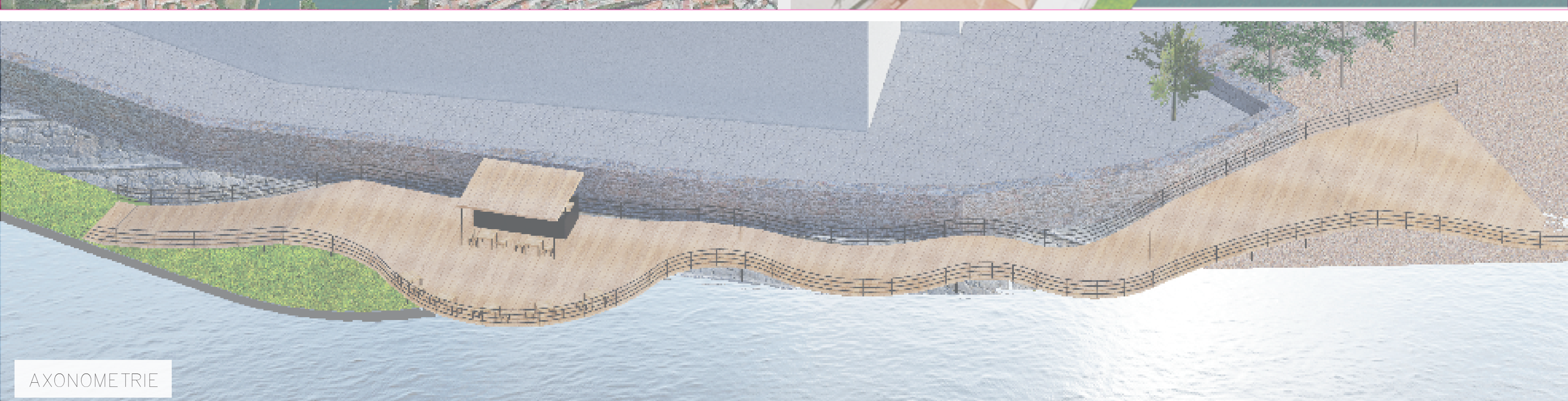
0 100 500m



SITUACE

M 1:500

0 5 25m



AXONOMETRIE



ZADÁNÍ
Objekt se má nacházet na nábřeží Vltavy na území od Vyšehradu po Čechův most. Zadaný je provozně jednoduchý objekt navržený pro specifický účel.

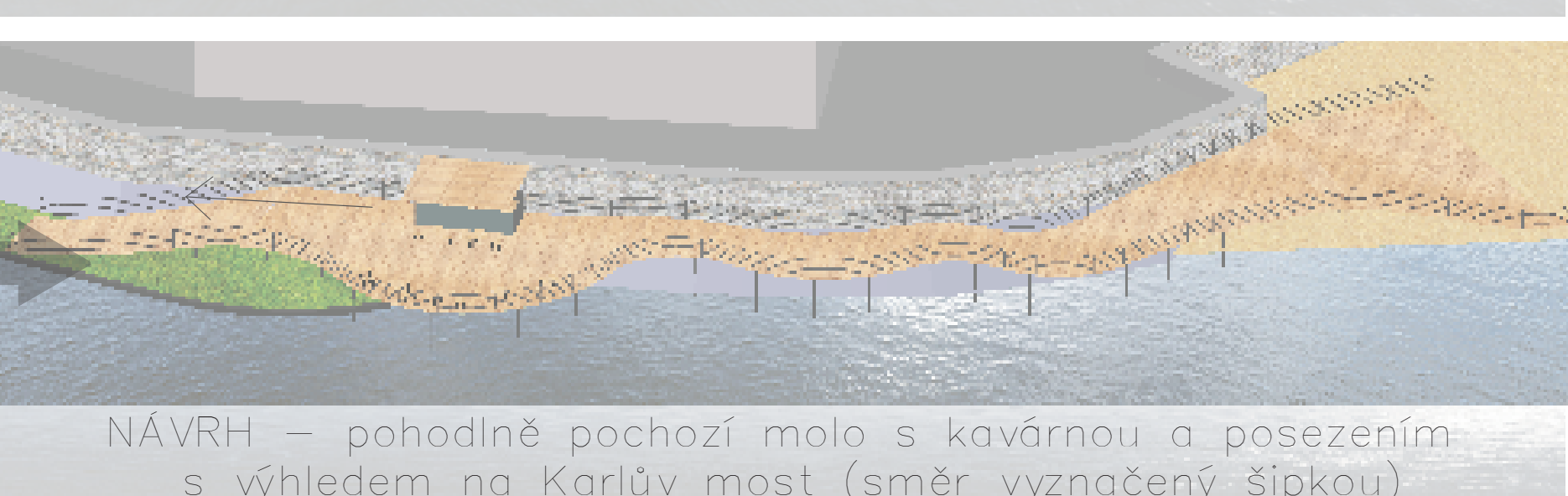
UMÍSTĚNÍ
Coffee point se nachází na nábřeží Vltavy pod muzeem Franze Kafky. Objekt se skládá z cesty s přístupem z malé pláže a vyústěním na uměle vytvořený travnatý břeh a venkovní kavárny. Cílem objektu je zkrášlit strmý kamenný břeh, na kterém se zachytávají nečistoty z řeky, a proměnit ho v pěším přístupné místo, kde si návštěvník může dát kávu, posedět nebo se vyfotit s výhledem na Vltavu a Karlův most.

KONCEPT
Hlavní myšlenkou je zpřístupnit další část břehu Vltavy a vytvořit místo pro rekreaci a odpočinek v centru Prahy. Dřevo jako materiál v kombinaci s organickým tvarem cesty působí přírodním dojmem a je v souladu s řekou a jejím vlněním.



VÝVOJ

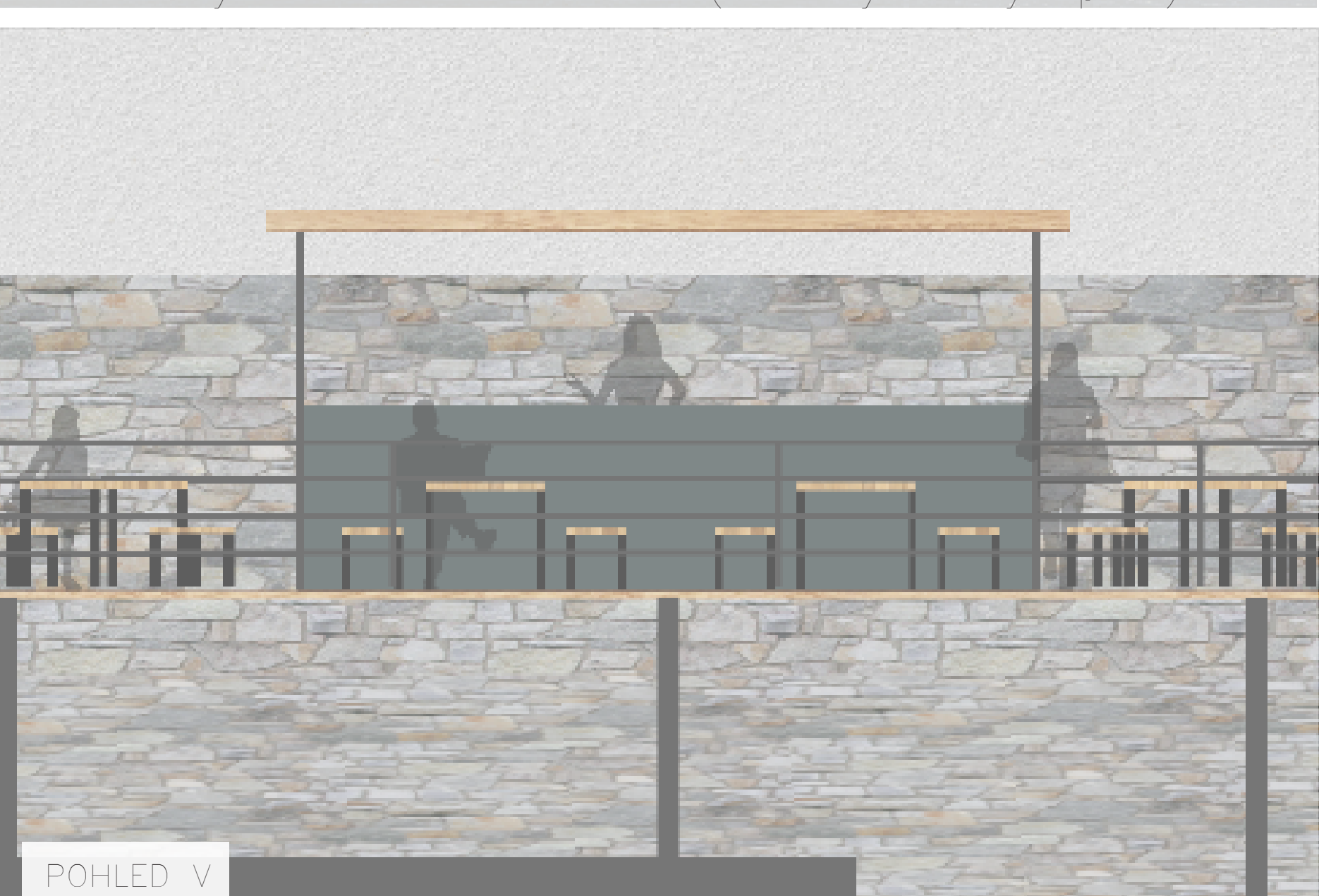
SOUČASNÁ SITUACE – špatně přístupný strmý břeh, není určený pro pěší, je nevyužitý



NÁVRH – pohodlně pochozí molo s kavárnou a posezením s výhledem na Karlův most (směr vyznačený šipkou)



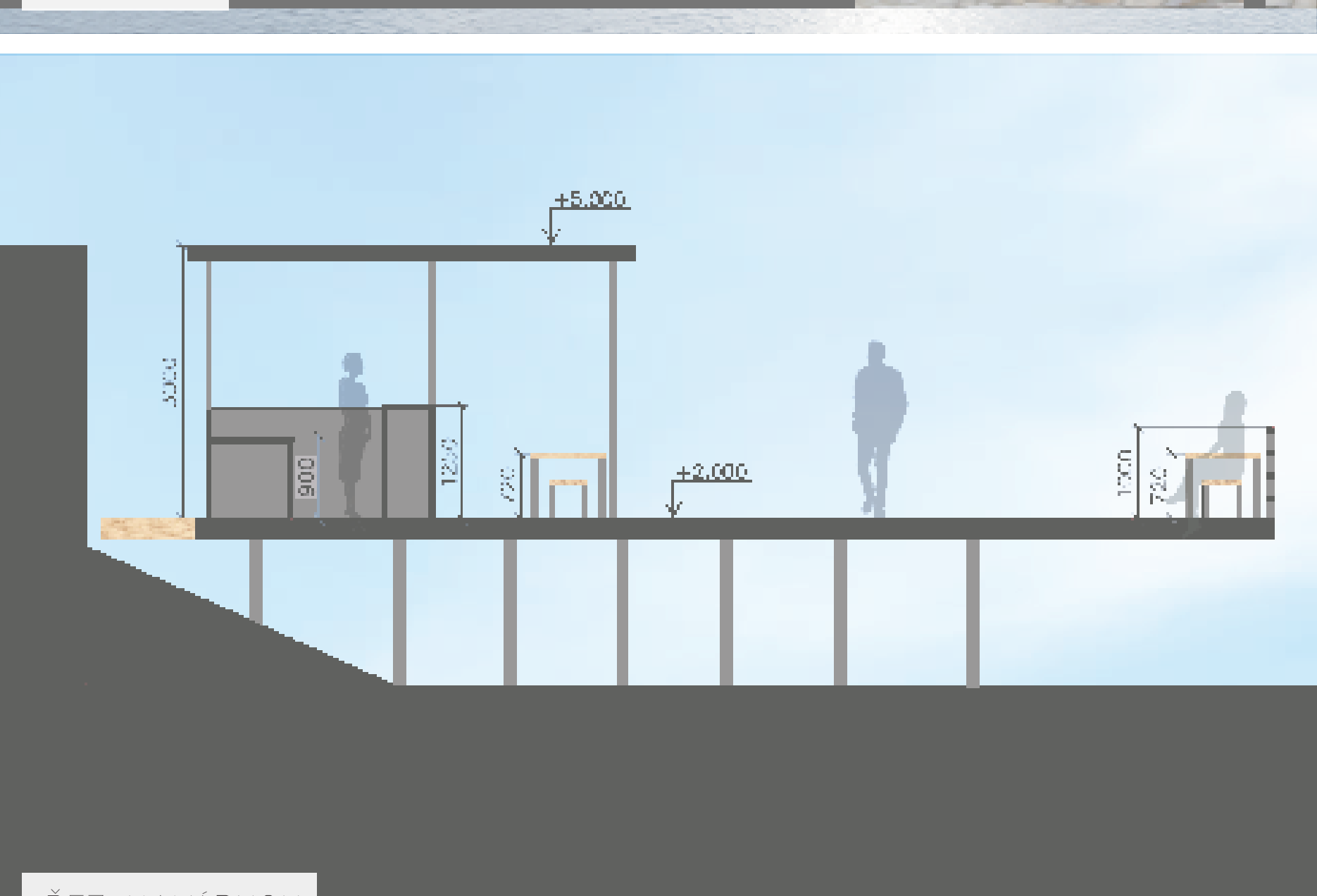
POHLED J



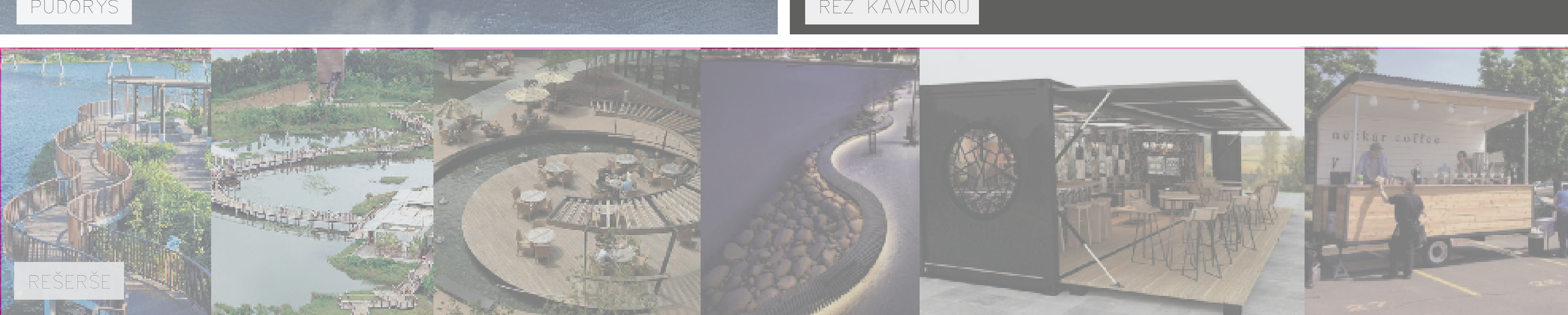
POHLED V



PŮDORYS



ŘEZ KAVÁRNOU



REŠERŠE