

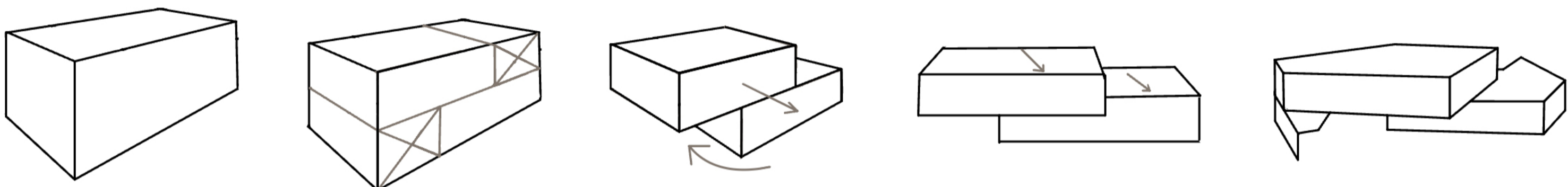


BYDLENÍ NA ZÁMKU

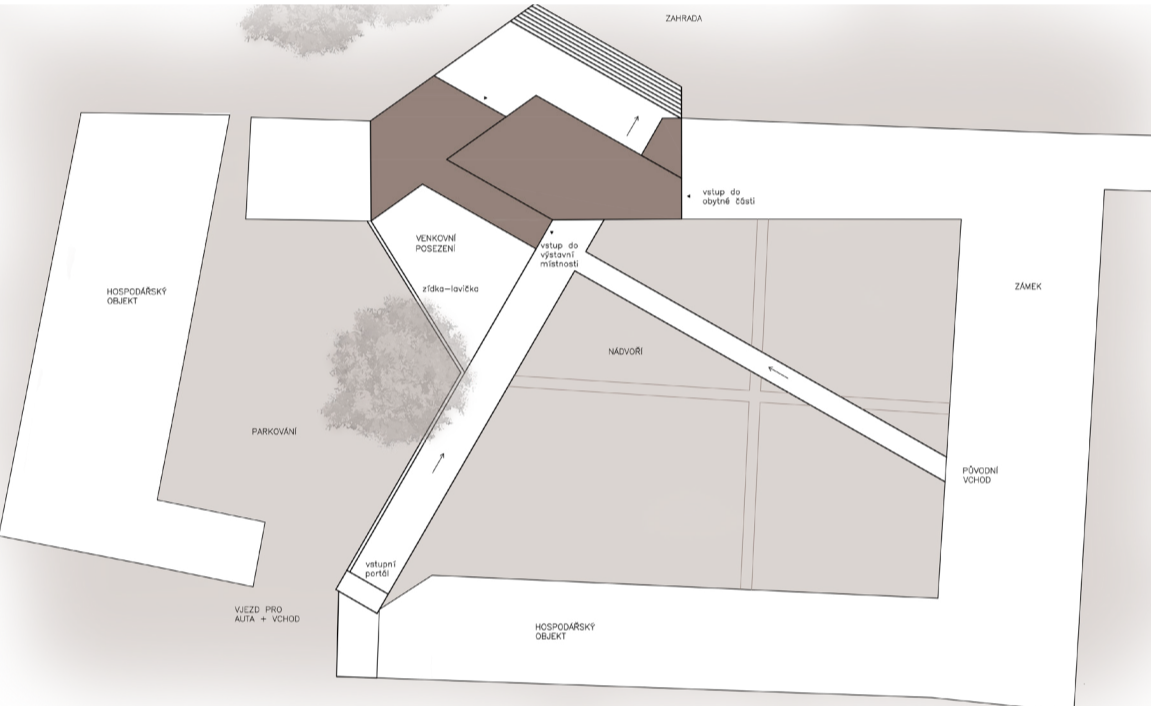
DOSTAVBA PŮVODNÍ ČÁSTI VÝCHODNÍHO KŘÍDLA ZÁMKU MOKROSUKY

ELIŠKA NĚMEČKOVÁ

AT22
Ateliér Kašpar_Bartík
ZS 2023/2024_A+S_FSv ČVUT v Praze



VÝVOJ NÁVRHU



AREÁL ZÁMKU

M 1:300

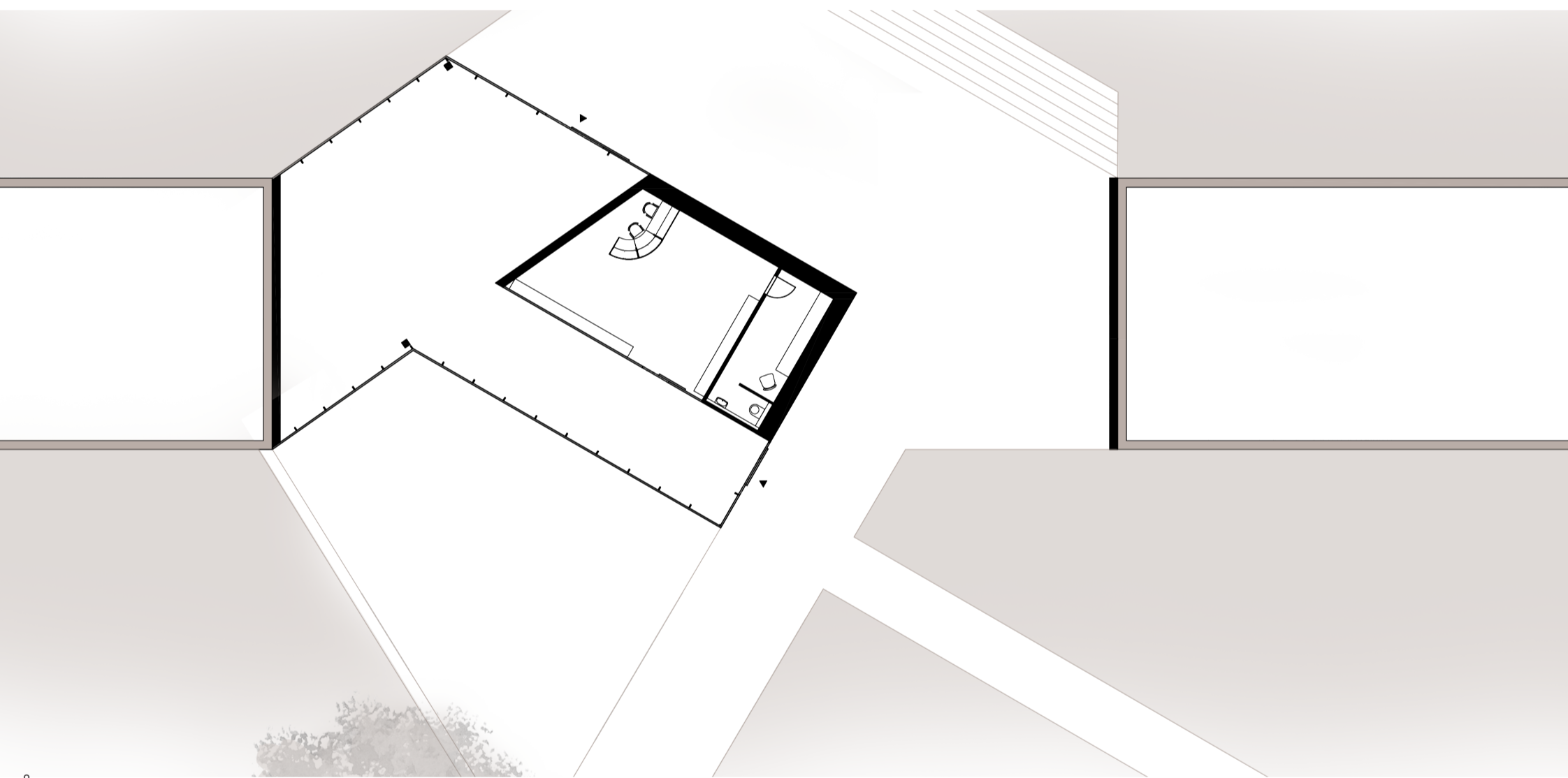


SITUACE

M 1:750

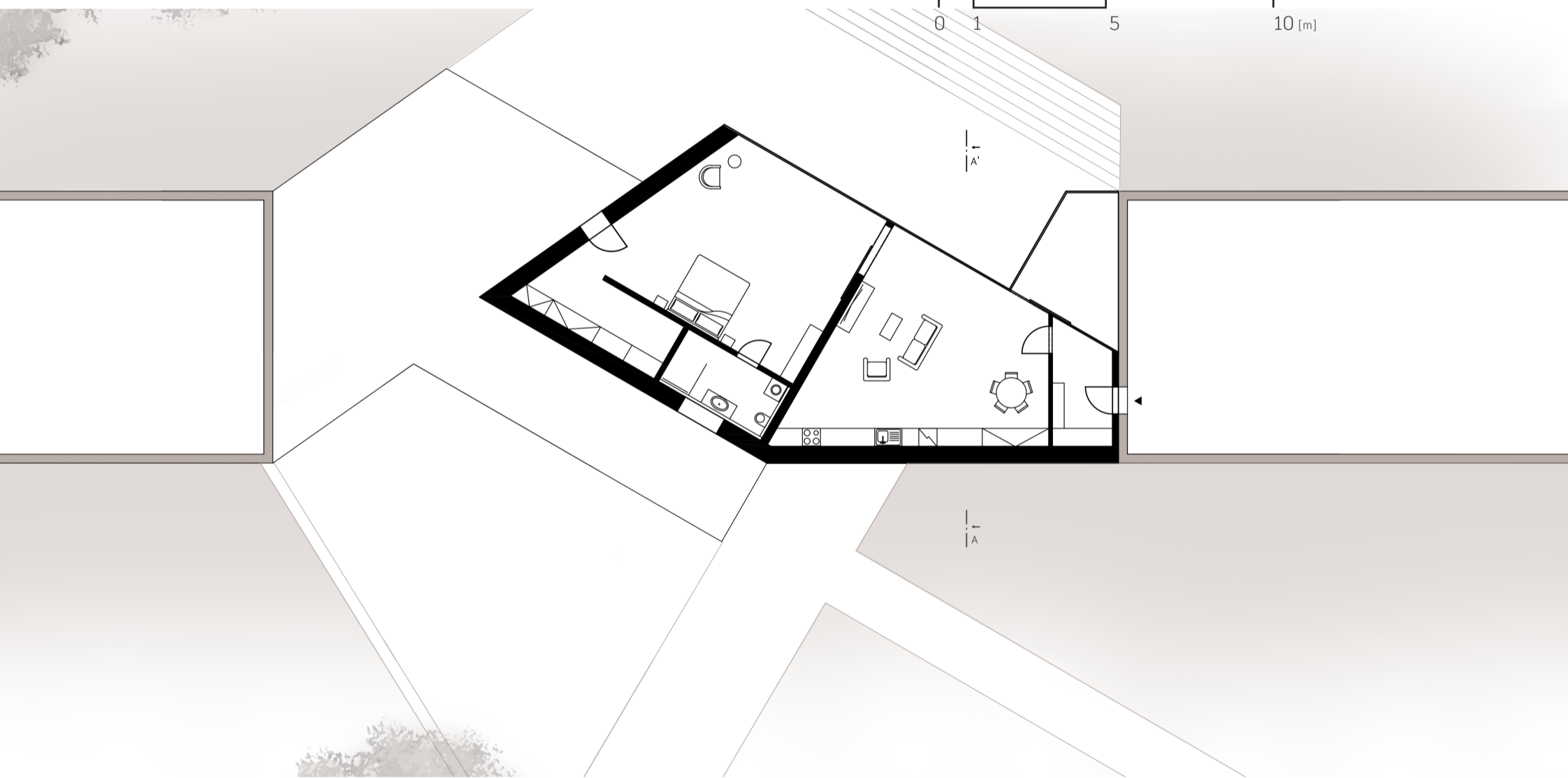
DOSTAVBA ZÁMKU V MOKROSUKÁCH JE POJATA MODERNÍM ZPŮSOBEM TAK, ABY DO TÉTO LOKALITY ZAPADALA. OBJEKT SE SKLÁDÁ Z DVOU ČÁSTÍ, ROZDĚLENÝCH PODLE UMÍSTĚNÍ. JEJICH VYUŽITÍ I STAVEBNÍCH MATERIÁLŮ. DOLNÍ ČÁST STAVBY JE URČENA K VYSTAVÁM, ČI JINÝCH VYUŽITÍ VELMI PROSTORNÝCH MÍSTNOSTÍ. PŘÍSTUPNÁ JE Z NÁMĚSTÍ I ZE ZAHRADY A JEJÍ STĚNY TVOŘÍ PŘEVÁŽNĚ SKLO, TUDÍŽ TĚMĚR VŮBEC NEBRÁNÍ PRŮHLEDU DO ZAHRADY A SVÝM ZPŮSOBEM TYTO DVA PROSTORY PROPOJUJE. OBYTNÉ PROSTORY SE NACHÁZÍ V HORNÍ ČÁSTI. VCHOD MÁ POUZE Z PROSTORU JIŽ STÁVAJÍCÍHO ZÁMKU, COŽ POSKYTUJE POCIT SOUKROMÍ A BEZPEČÍ. DECENTNĚ A ZÁROVŇ MODERNĚ ZAŘÍZENÝ INTERIÉR NABÍZÍ VŠE, CO UBYTOVÁNÝ MŮŽE BĚHEM KRÁTKÉHO POBYTU POTŘEBOVAT. CELOPROSKLENÁ STĚNA UMOŽŇUJE KRÁSNÝ VÝHLED DO ZAHRADY A NA VESNICI.

POPIS



PŮDORYS 1NP

M 1:150



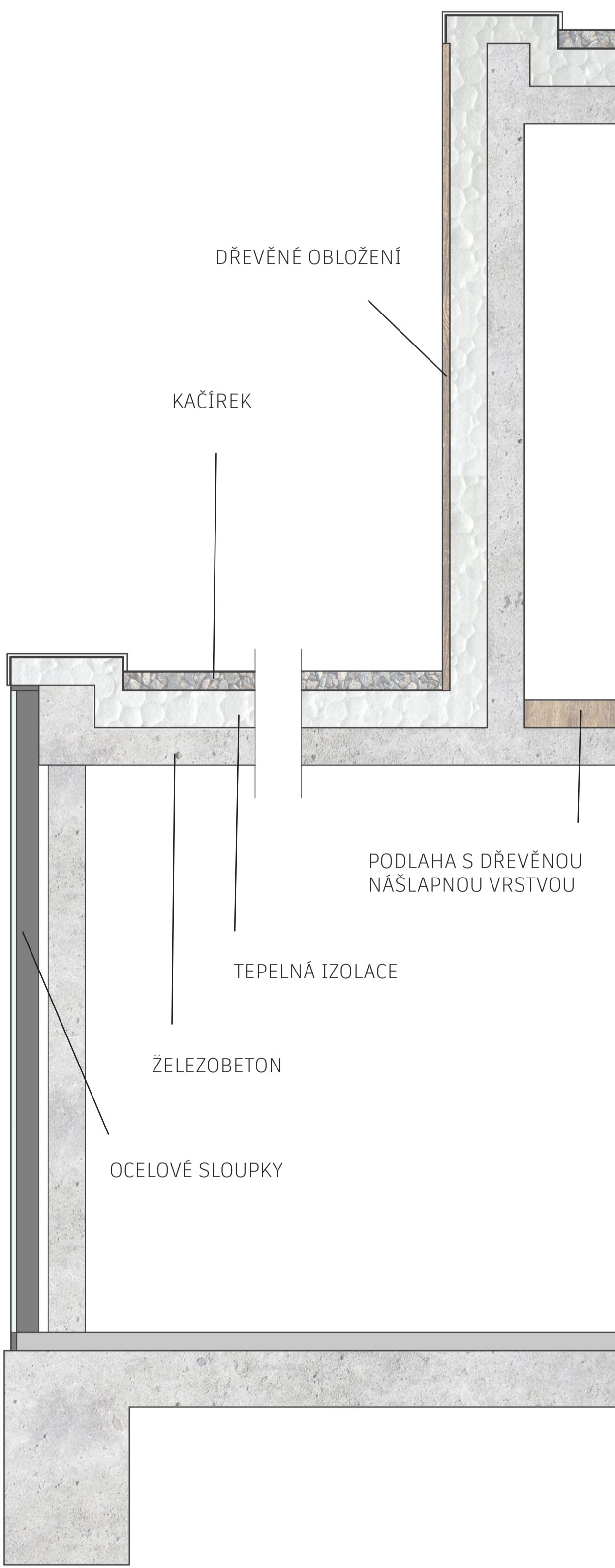
PŮDORYS 2NP

M 1:150



POHLED Z NÁDVORÍ

M 1:150



DETAIL

M 1:20



POHLED ZE ZAHRADY

M 1:150

ŘEZ

M 1:150

