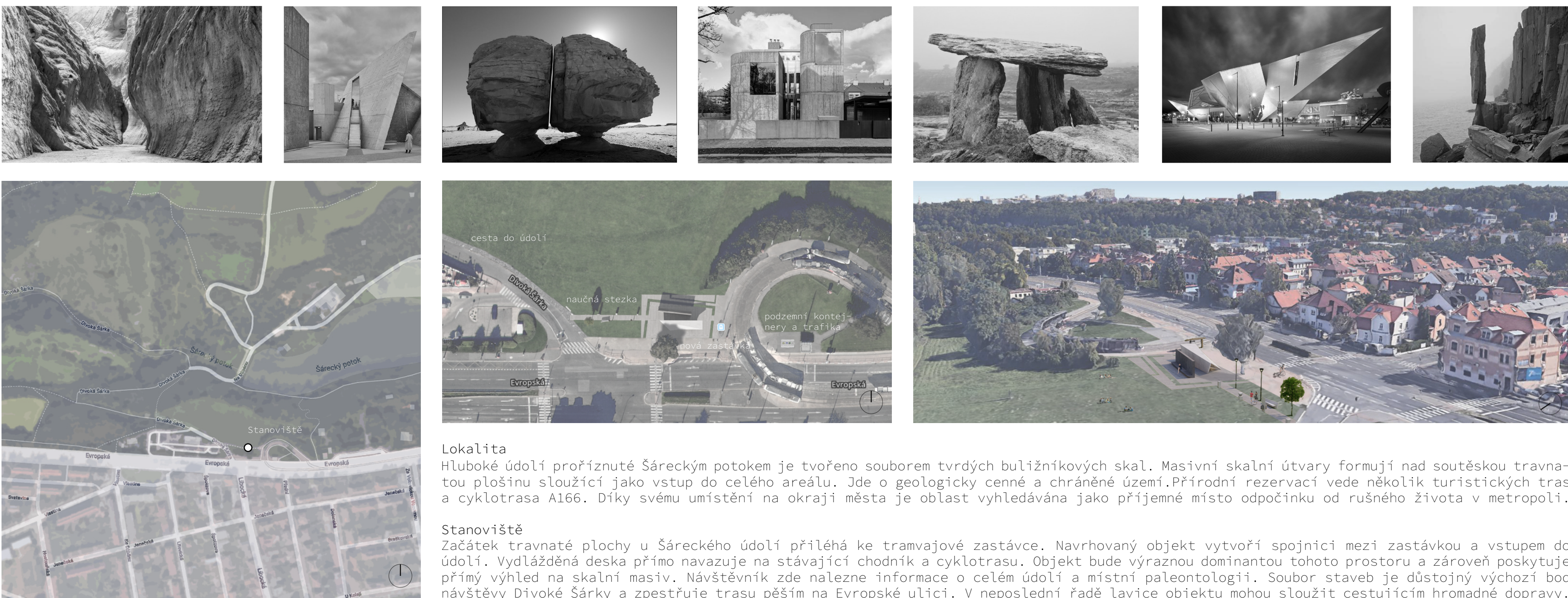




INFOBOX A NAUČNÁ STEZKA DIVOKÁ ŠÁRKA

TOMÁŠ ZÁVODNÝ
ATZ1
ATELIÉR – PAVEL FILSAK, JINDŘICH SVATOŠ
LETNÍ SEMESTR 2019/2020
FAKULTA STAVEBNÍ ČVUT V PRAZE A+S



KONCEPT HMOTY

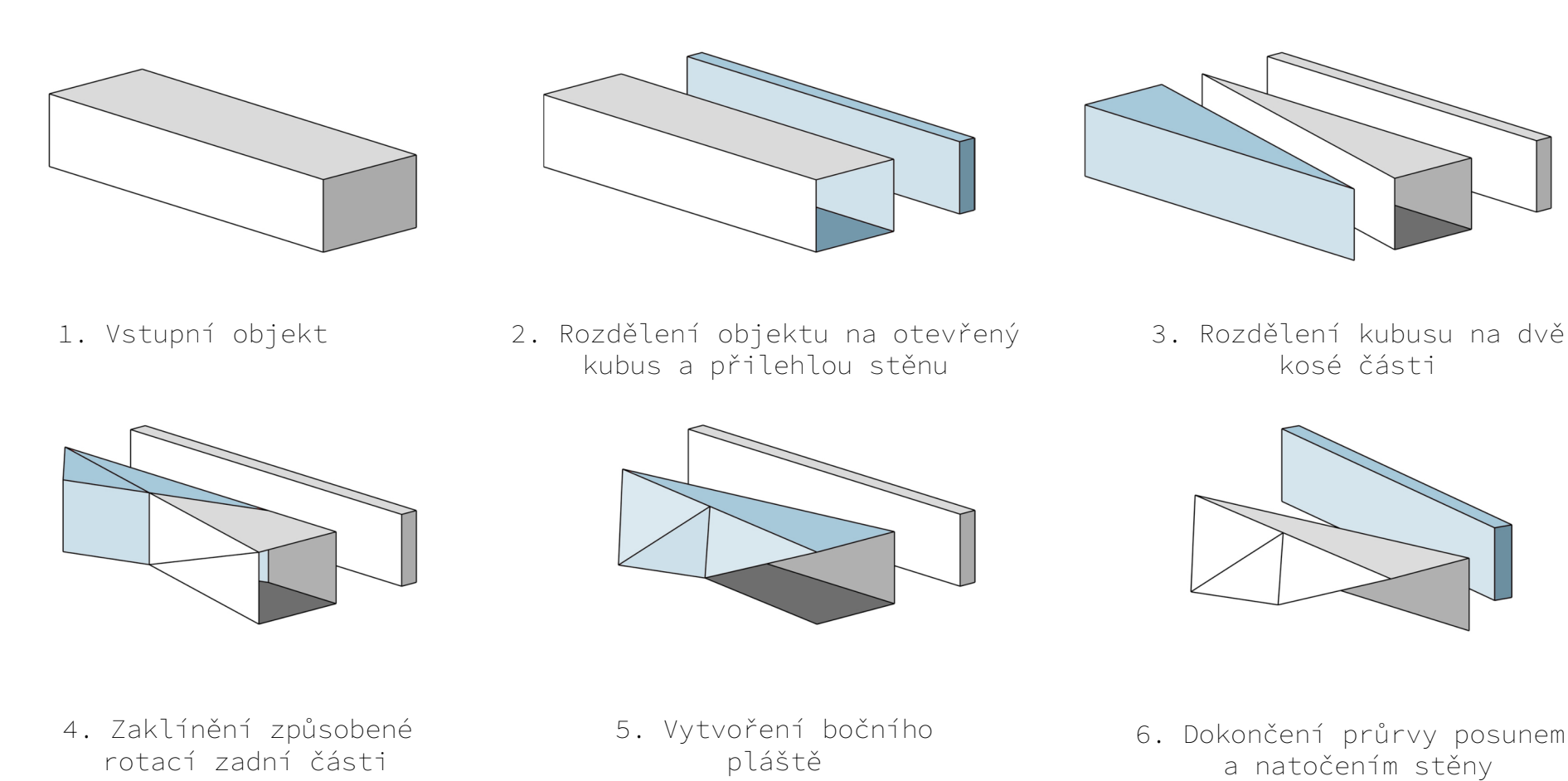


FOTO PRACOVNÍHO MODELU



NÁVRH BETONOVÝCH OBTISKŮ

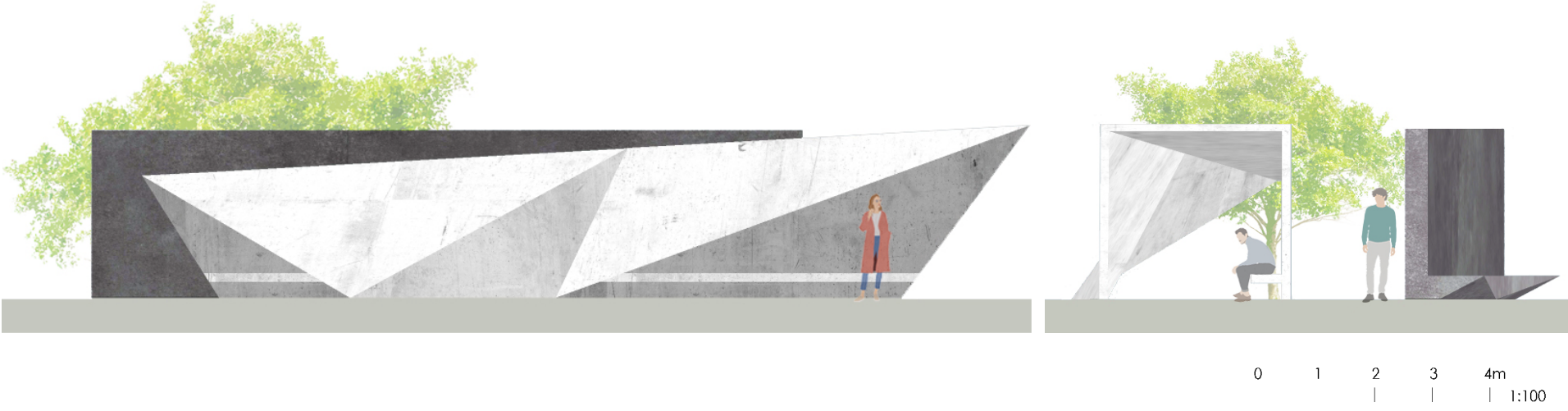
Dominantou fasády je grafické zpracování betonových obtisků prehistorických fosilií a kratších textových informací. Na membráně připravené formy obtisku fosilie se natiskne požadovaný vzor retardérem tuhnutí. Celá forma se následně vloží do bednění svislých stěn objektu. Po zatvrdnutí betonu a odstranění membrány se tlakovou vodou vymyje cementová malta z povrchové vrstvy, na plochách, kde byl aplikován retardér tuhnutí. Na svislých stěnách objektu pak vznikne hmatatelný a barevně výrazný obtisk zkameněliny.



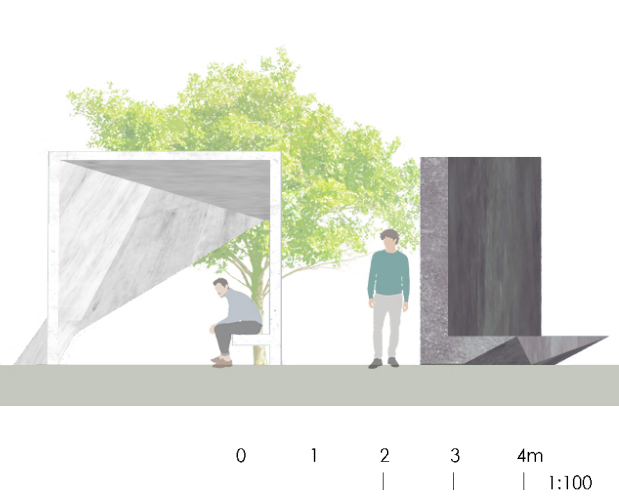
Vítejte v Divoké Šárce...



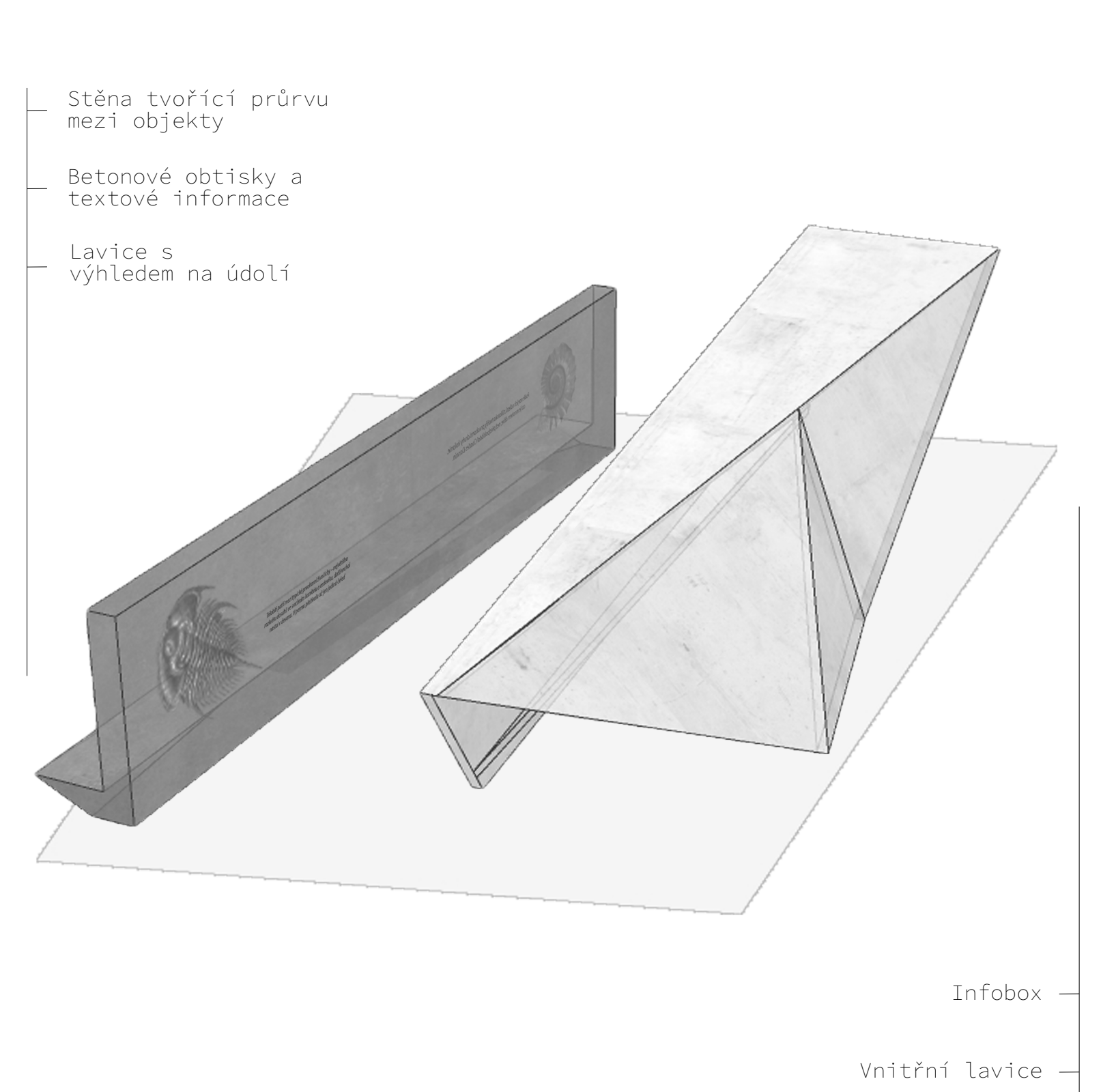
SEVERNÍ POHLED – EVROPSKÁ ULICE



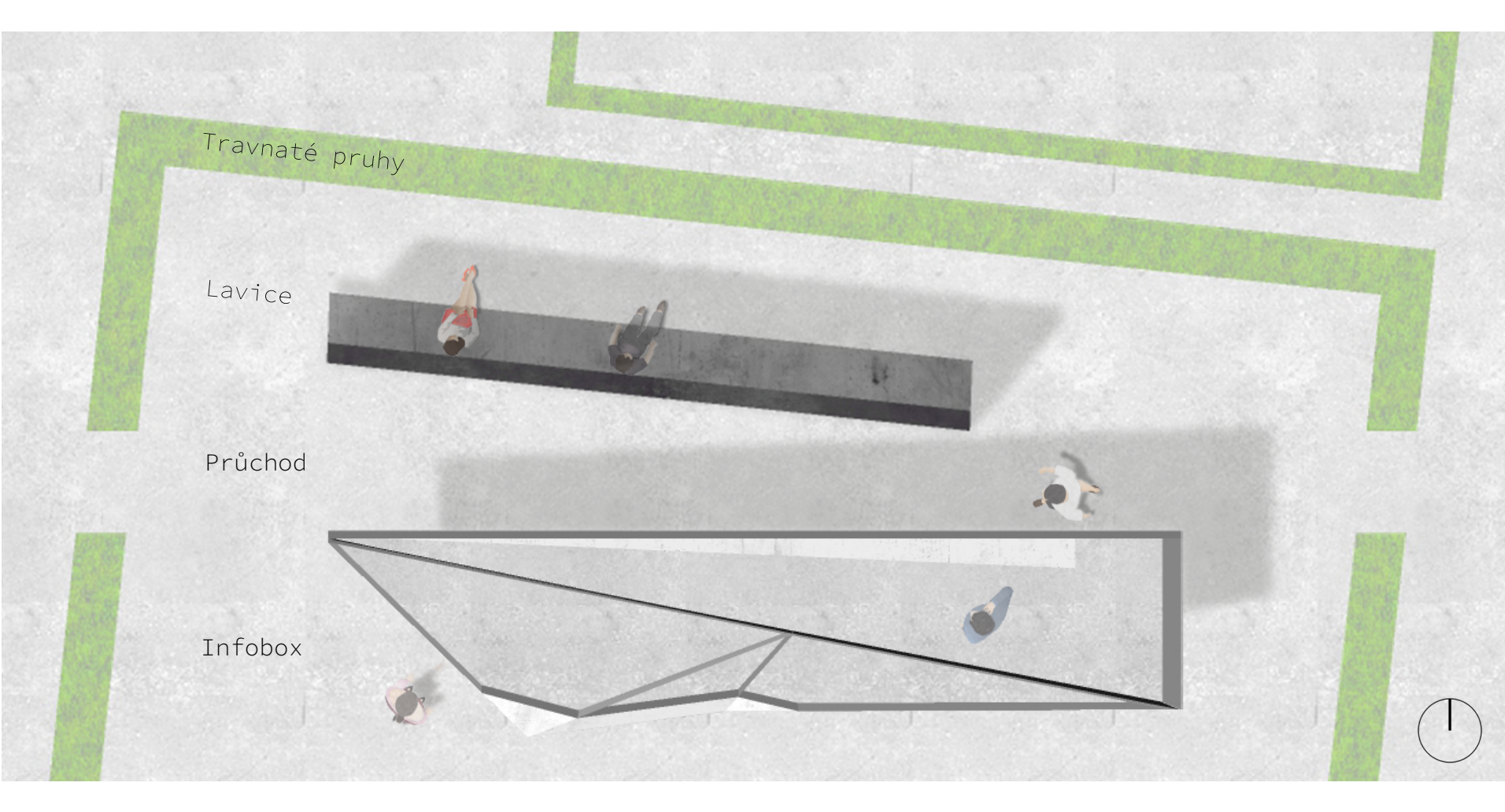
VÝCHODNÍ POHLED



AXONOMETRIE



PŮDORYS PROJEKTU



Naučná stezka Divoká Šárka

Celý areál nabízí návštěvníkům informace o geologii Šárckého údolí. Ty budou rozmístěny na svislé stěně infoboxu, přilehlé stěně průrvy. Návštěvník zde nalezne několik krátkých textů, obsahujících vždy jednu zajímavost z oblasti paleontologie. Každý text je navíc doplněn hmatatelným obtiskem k danému tématu. Konkrétně zde bude takto vyzobrazen trilobit, prvohorní přeslička a schránka amonita. Dále k objektu přiléhá nově vybudovaná naučná stezka. Ta vytváří spojnici mezi zrekonstruovanou, tématickou zastávkou a vstupem do Divoké Šárky. Zde budou podrobnější texty a fyzické modely v reálném měřítku. Vše je umístěno na bytelných betonových pilířích obsahujících místní bulžňíkové balvany. Podél stezky vznikne nová estetická lavička. Celé prostranství dokreslí vysazený strom. Skrze naučnou stezku bude přeměrována i tamní pěší turistická trasa. Celý areál včetně naučné stezky je navíc napojen na veřejné osvětlení a ve večerních hodinách poskytuje alternativu k chodníku na Evropské ulici.

