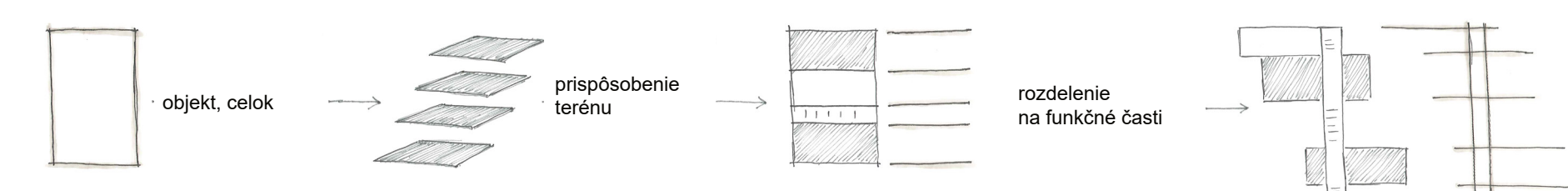


jáchymov

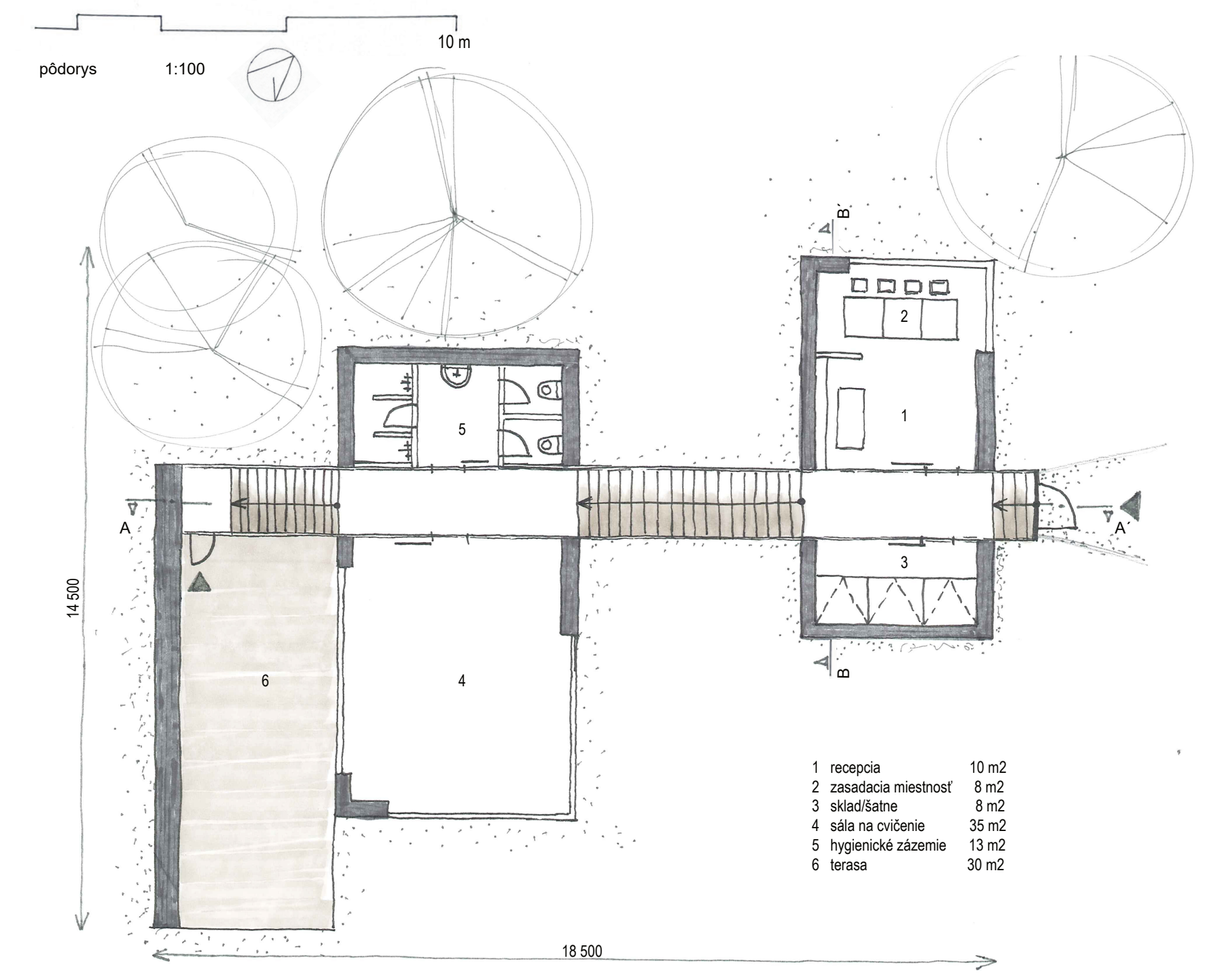
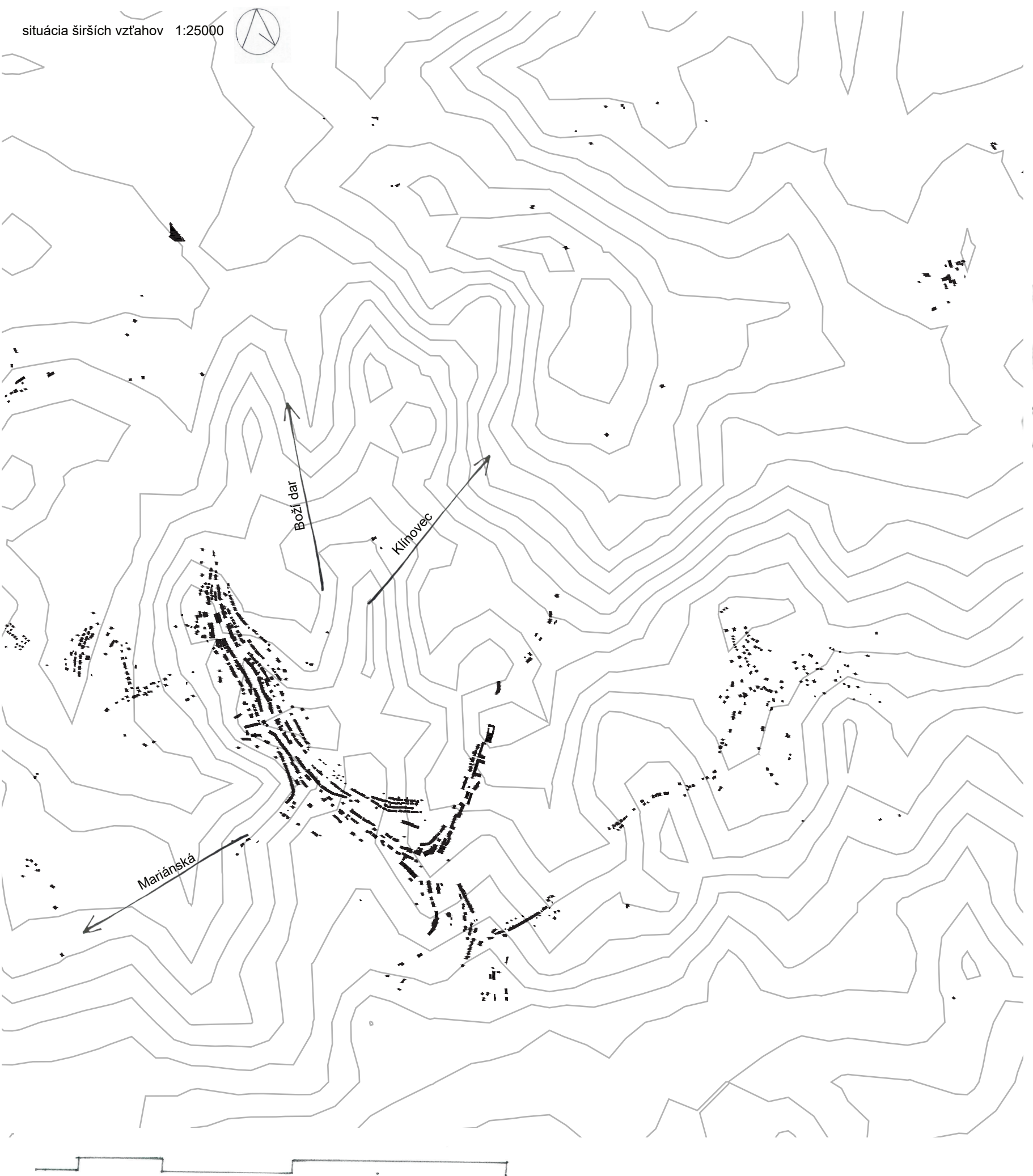
ČVUT Fakulta stavební | Architektura a stavitelství
Ateliér architektonické tvorby - základní 2
ateliér ZOULA | FICENEC
ZS 2023/2024



Petra Kaľavská



Tento návrh je situovaný na bývalý lyžiarský areál, Jáchymov-střed. Konkrétne miesto disponuje zalesneným súkromím, ako aj úsekcom s výhľadom. Objekt bol navrhnutý s myšlienkou prispôbenia sa terénu. Z toho dôvodu pozostáva z viacerých funkčných celkov. Tieto časti sú výrazne prepojené skleneným prechodom, ktorým sa dá priamo prejsť od vstupu až k najvzdialenejšej časti - terase. Cieľom je poskytnúť užívateľom príjemné prostredie s pokojnou atmosférou, priestor na mentálny oddych, príležitosť na stretnutia a športové vyžitie. Výhodu hlavného výhľadu na Klinovec má práve miestnosť určená na cvičenie jógy či pilatesu. Naopak pohľad na les má súkromnejšie situovaná zasadacia miestnosť, ktorá je oddelená od recepcie posuvnou priečkou. V prípade, že je na stretnutie potrebný väčší priestor, stiahne sa daná zasúvacia stena a modulové stoly sa rozložia až do priestoru recepcie. Nosná konštrukcia objektu je z dreva a povrchový plášť je z čierneho plechu, ktorý ladí k čiernym oceľovým rámom na sklenenom spojovacom prvku.



- 1 recepcia 10 m²
- 2 zasadacia miestnosť 8 m²
- 3 sklad/šatňa 8 m²
- 4 sala na cvičenie 35 m²
- 5 hygienické zázemie 13 m²
- 6 terasa 30 m²

