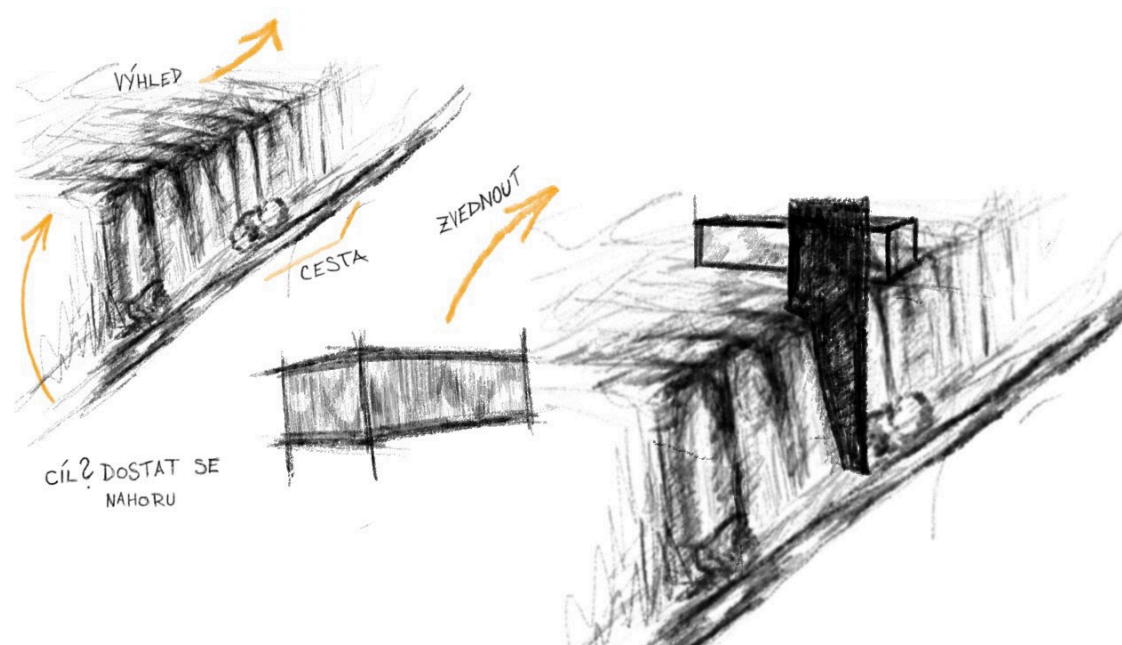


# ZÁŘEZ

Tereza Picková  
ATZ 2 2023/2024 Hořická / Kuták

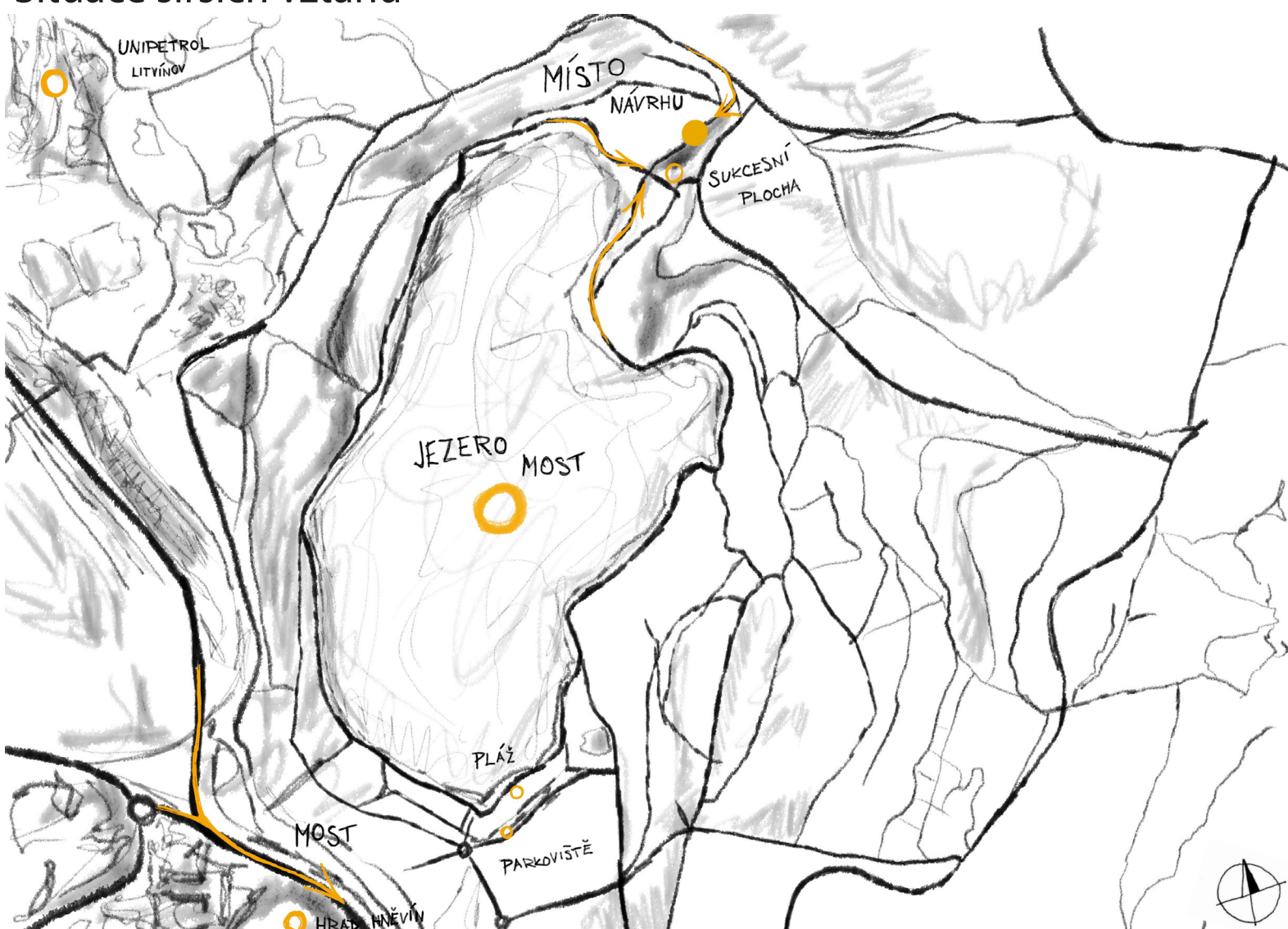


Cílem zadání byl návrh kompaktního objektu pro účely lokálního terénního výzkumu s možností příležitostného ubytování u jezera Most. Já si pro funkci zvolila laboratoř pro výzkum klimatických změn. Uvnitř objektu se nachází laboratoř s administrativním prostorem, sklad na vzorky, zázemí pro zaměstnance: kuchyně, koupelna s wc, spaní pro dvě osoby.

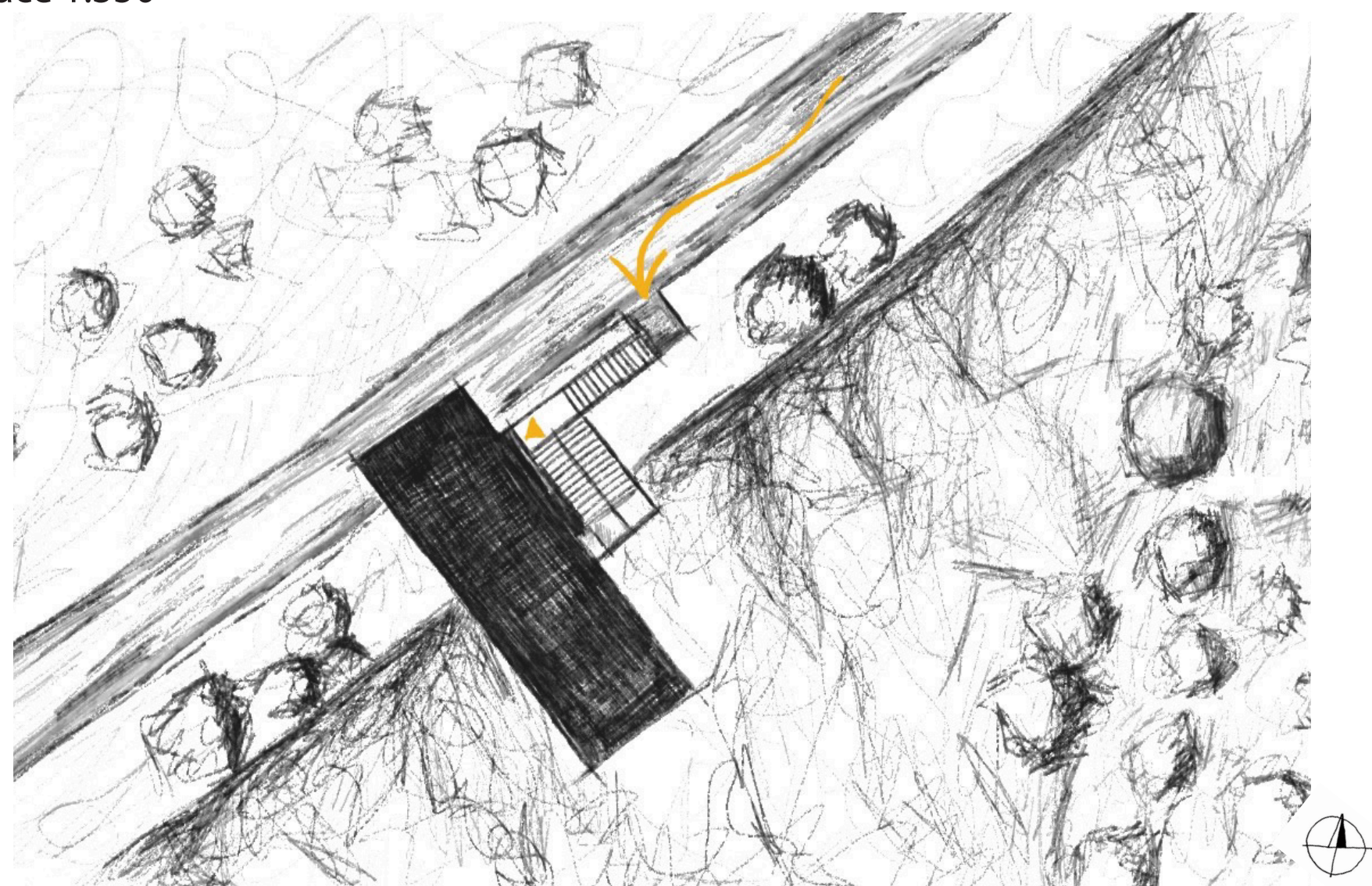


Pro svůj objekt jsem zvolila místo na severní straně jezera, kde jsem využila zajímavý výhled na sukcesní plochu, na jezero a na hrad Hněvín. Proto je na střeše laboratoře vytvořená vyhlídková plošina pro návštěvníky. Přístupová cesta k objektu je pod svahem a výškový rozdíl je vyrovnán schodištěm upevněným za železobetonové stěně, která je „zařízlá“ do svahu.

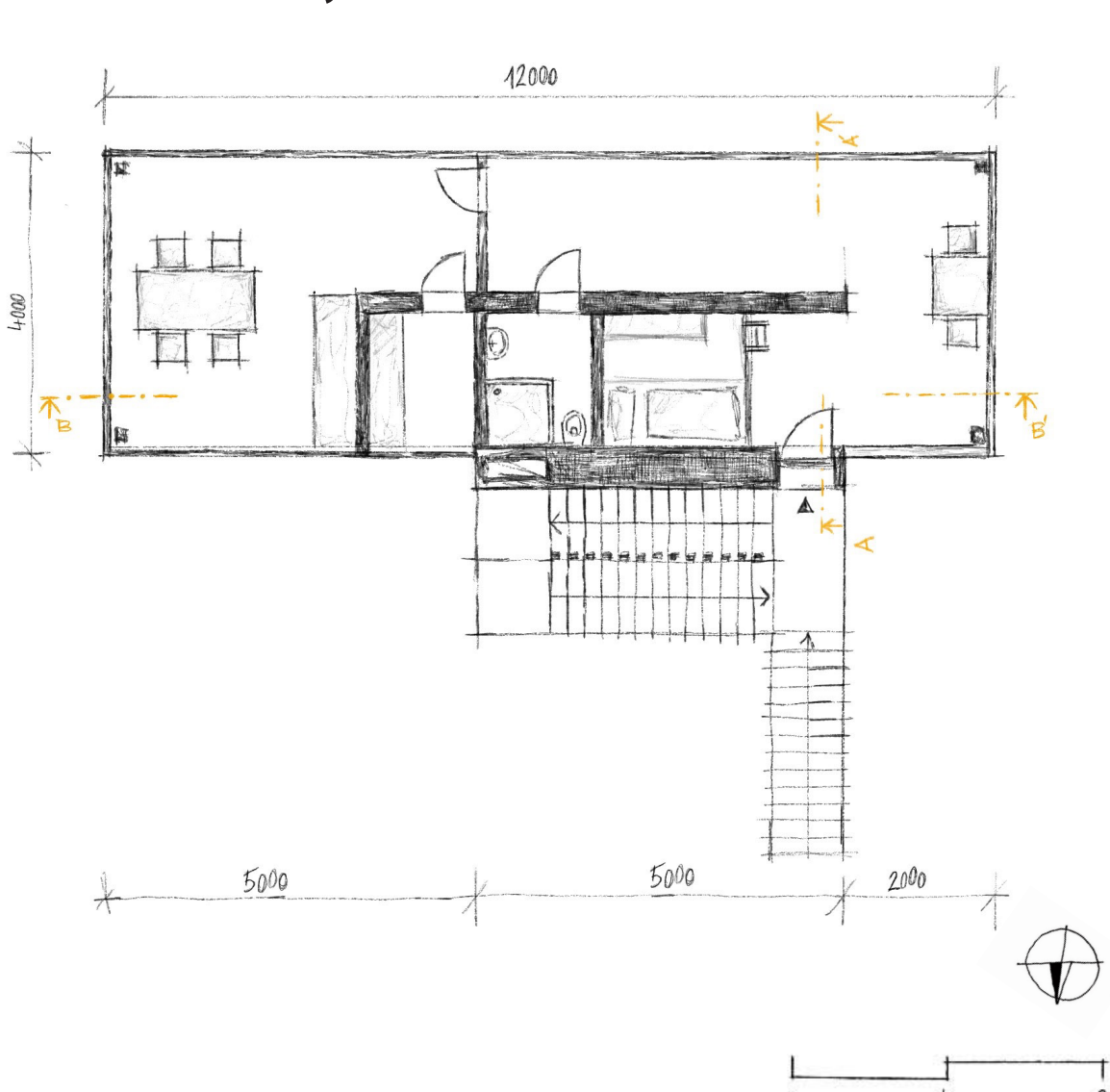
Situace širších vztahů



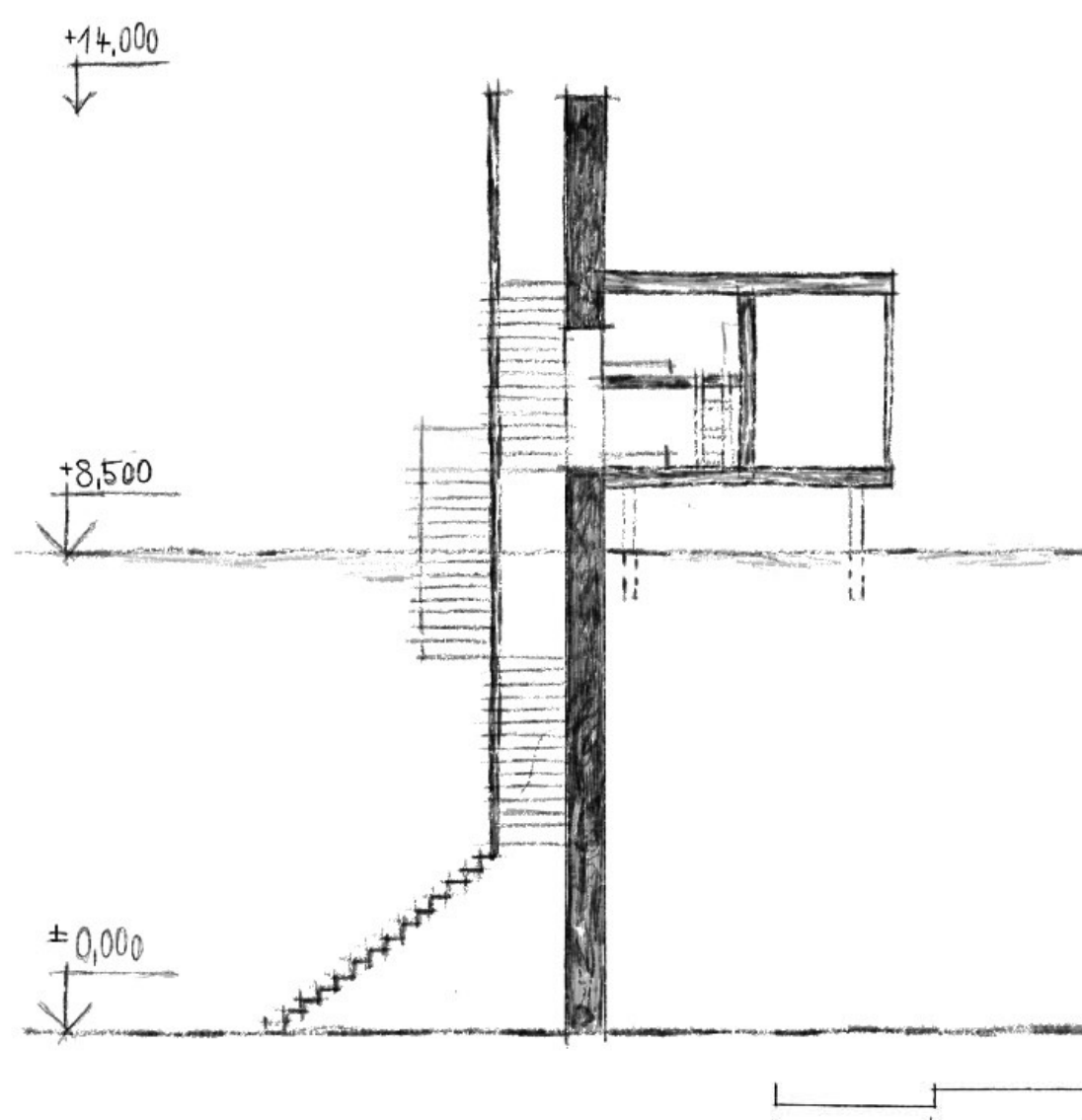
Situace 1:350



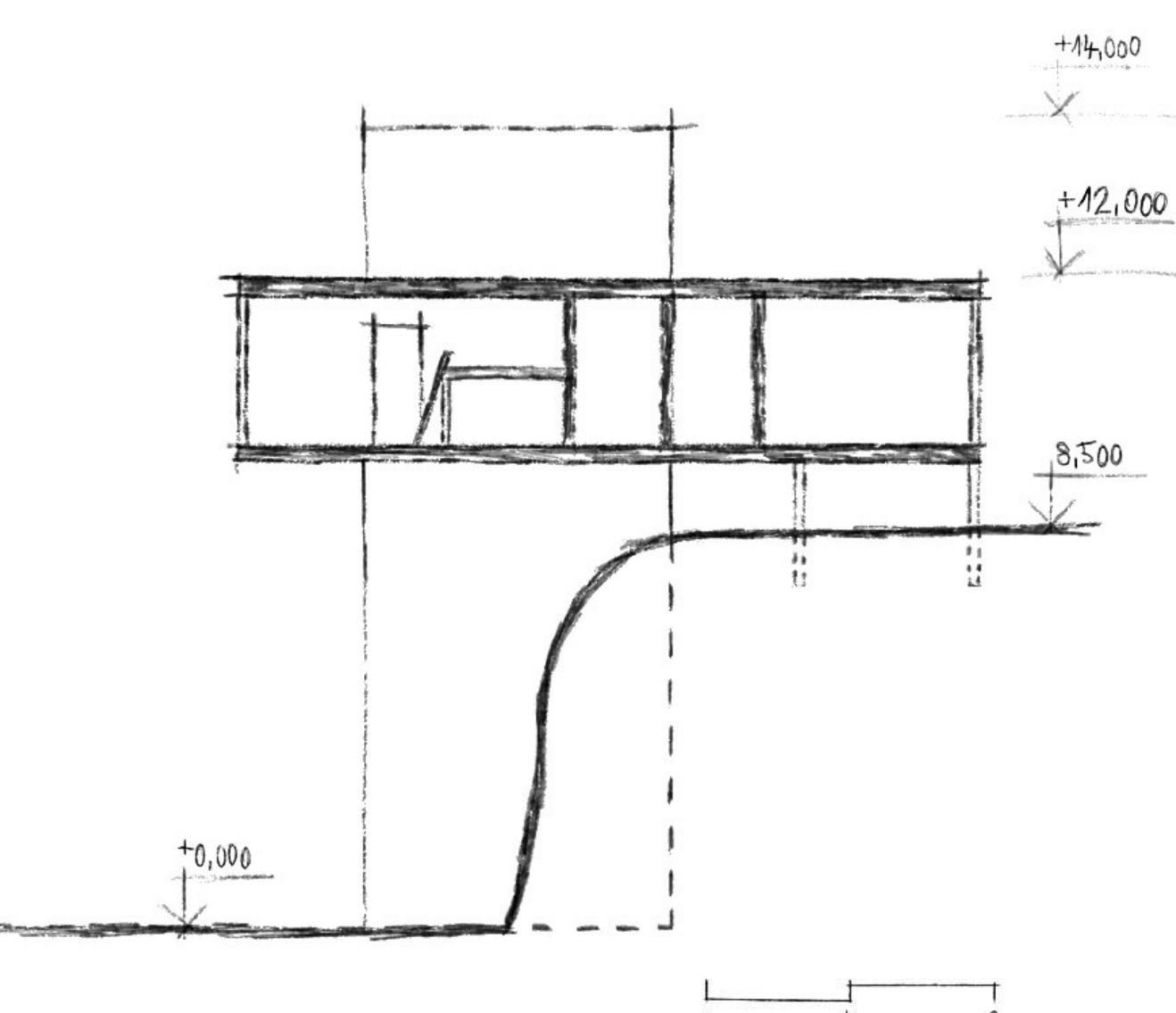
Půdorys 1:200



Řez A-A' 1:200

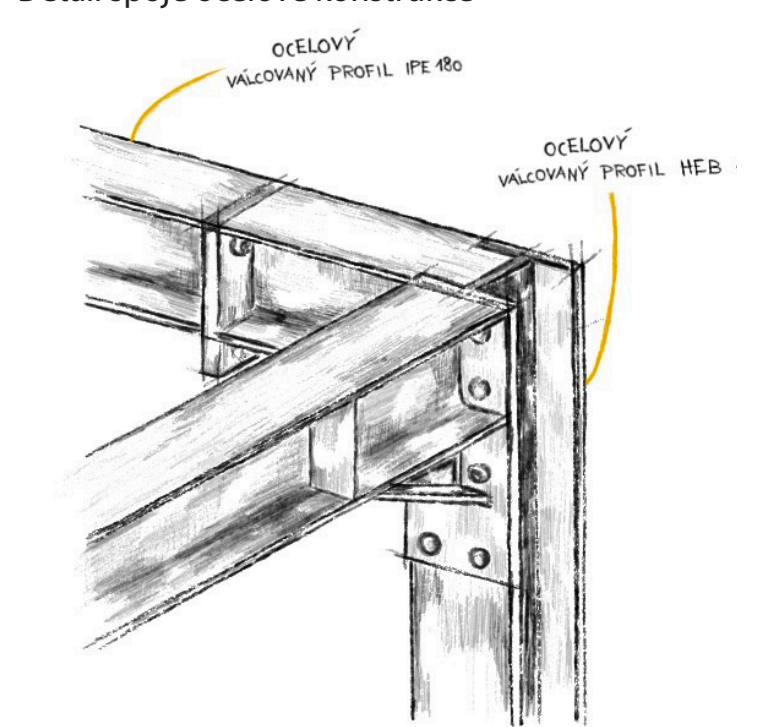


Řez B-B' 1:200

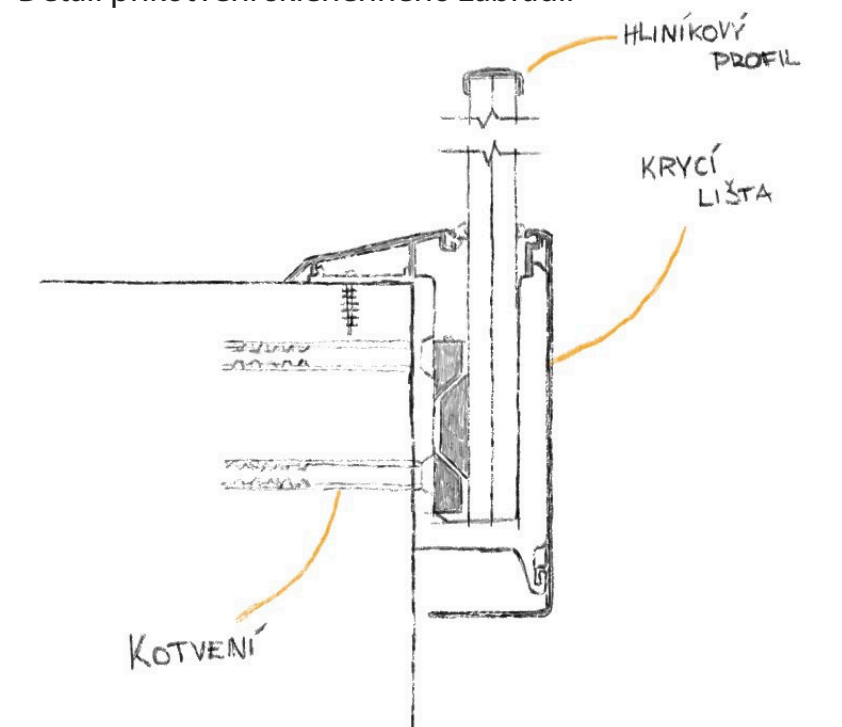


## Konstrukční detaily

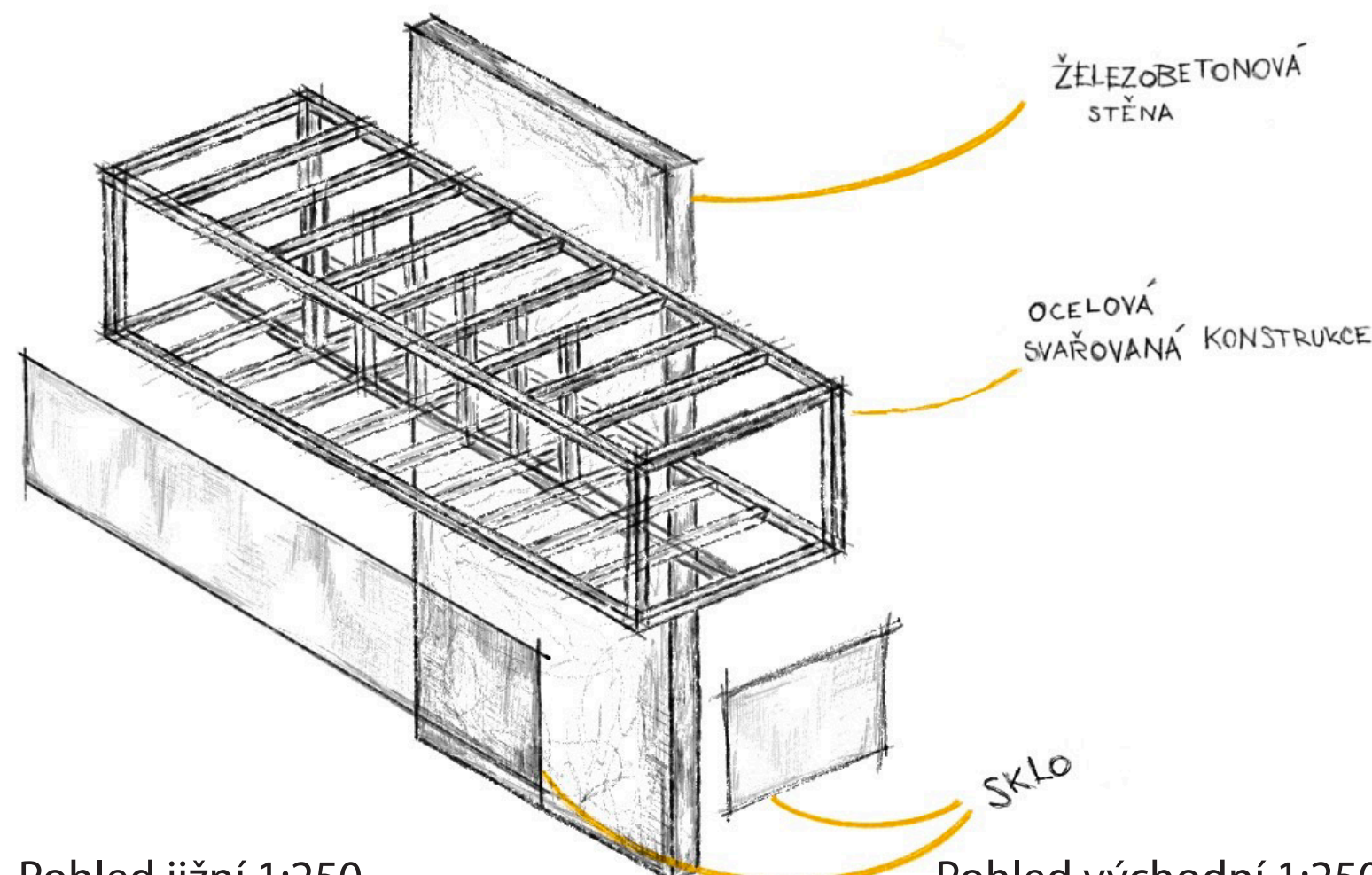
Detail spoje ocelové konstrukce



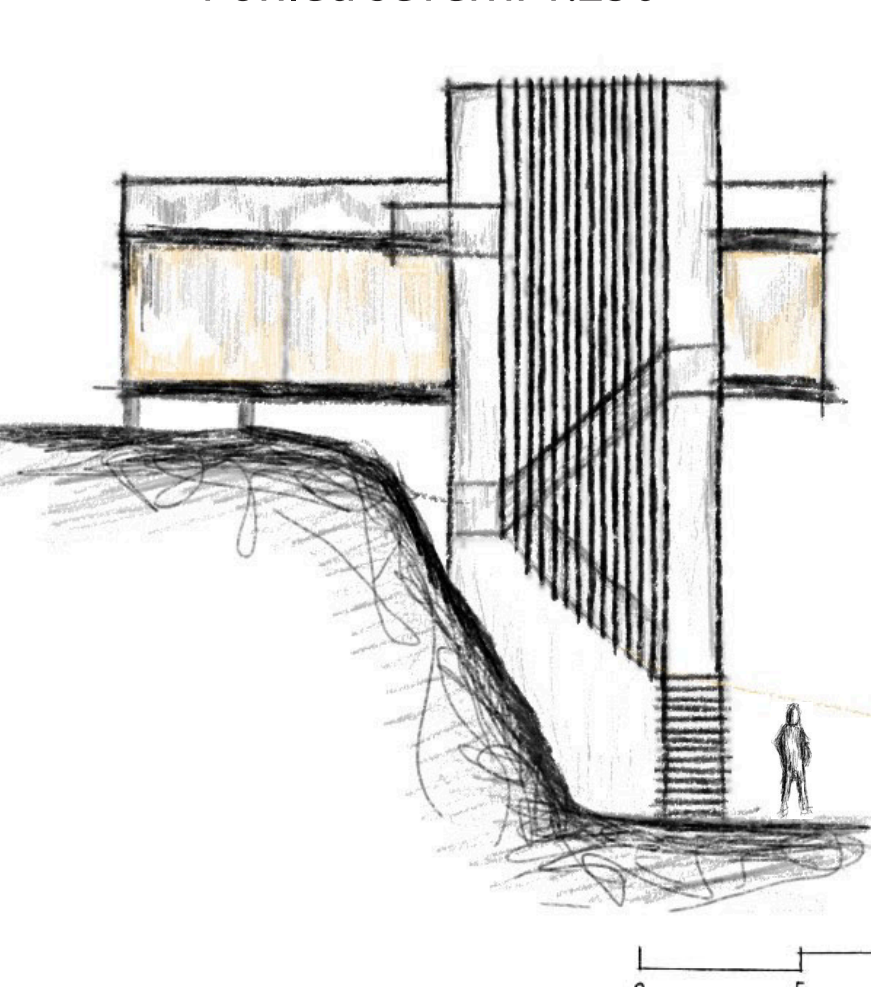
Detail přikotvení skleněného zábradlí



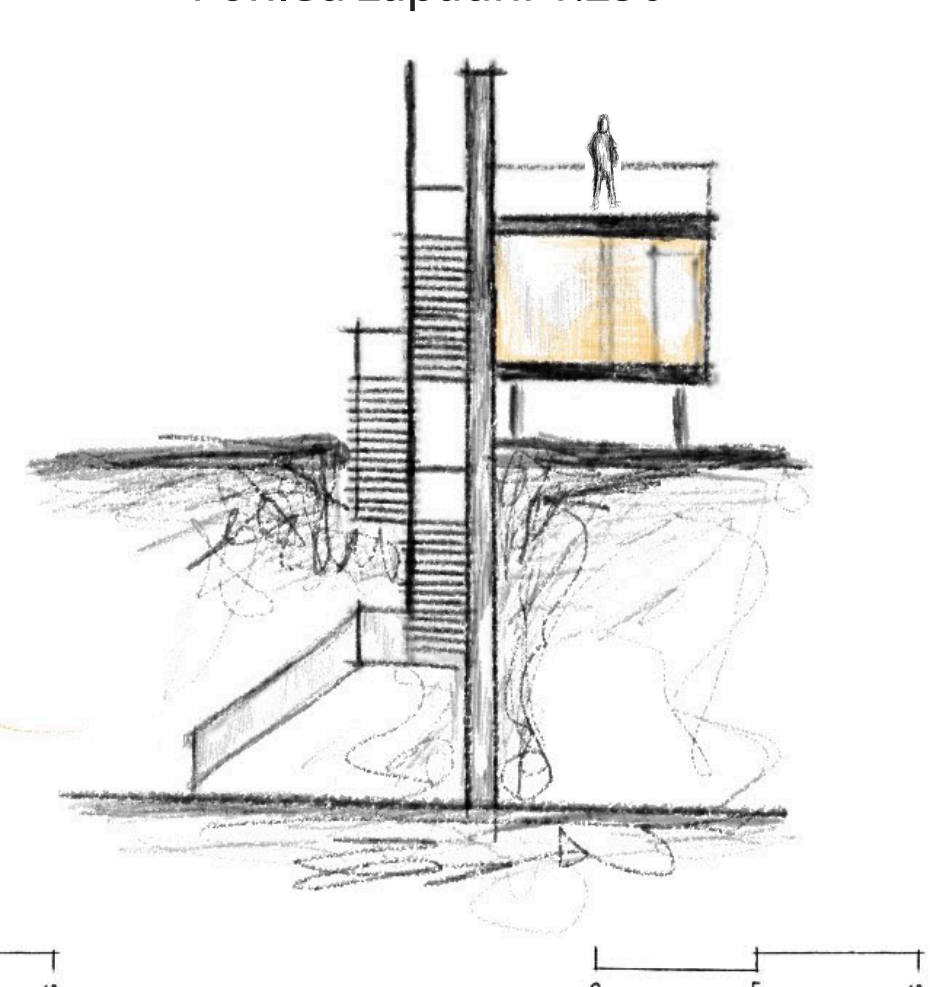
## Konstrukční a materiálové řešení



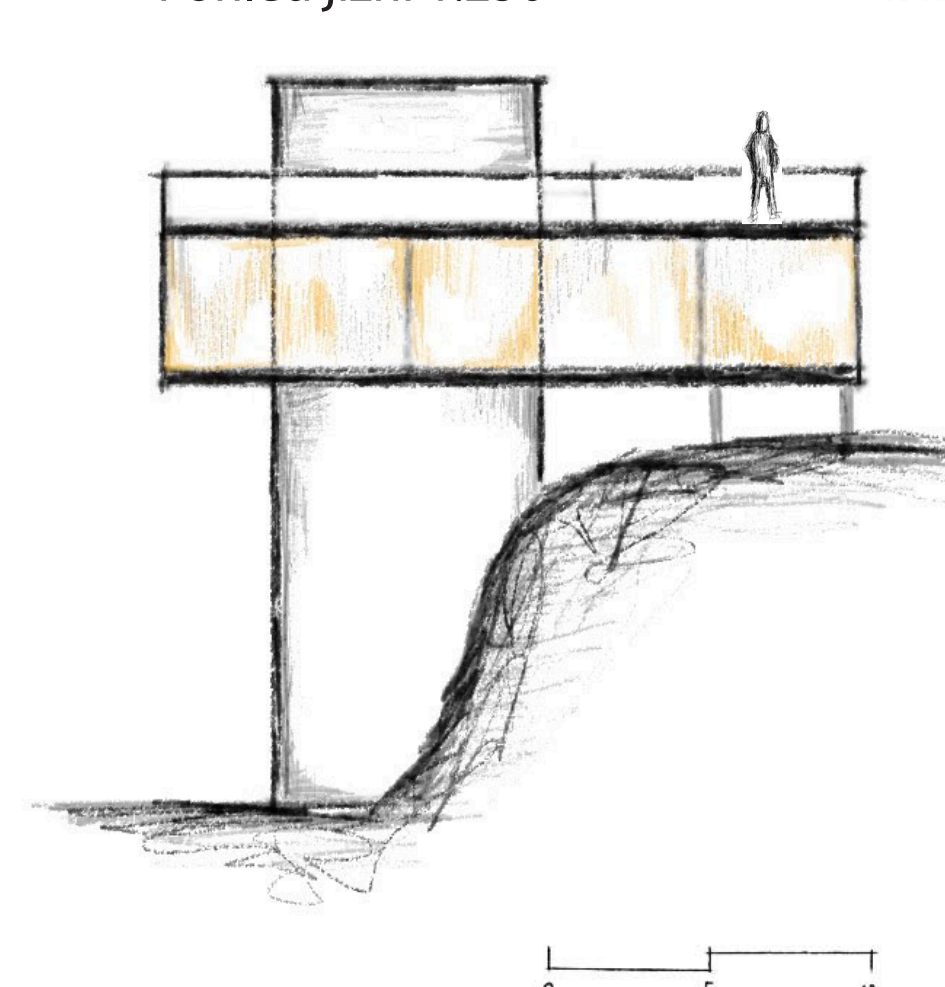
Pohled severní 1:250



Pohled západní 1:250



Pohled jižní 1:250



Pohled východní 1:250

