

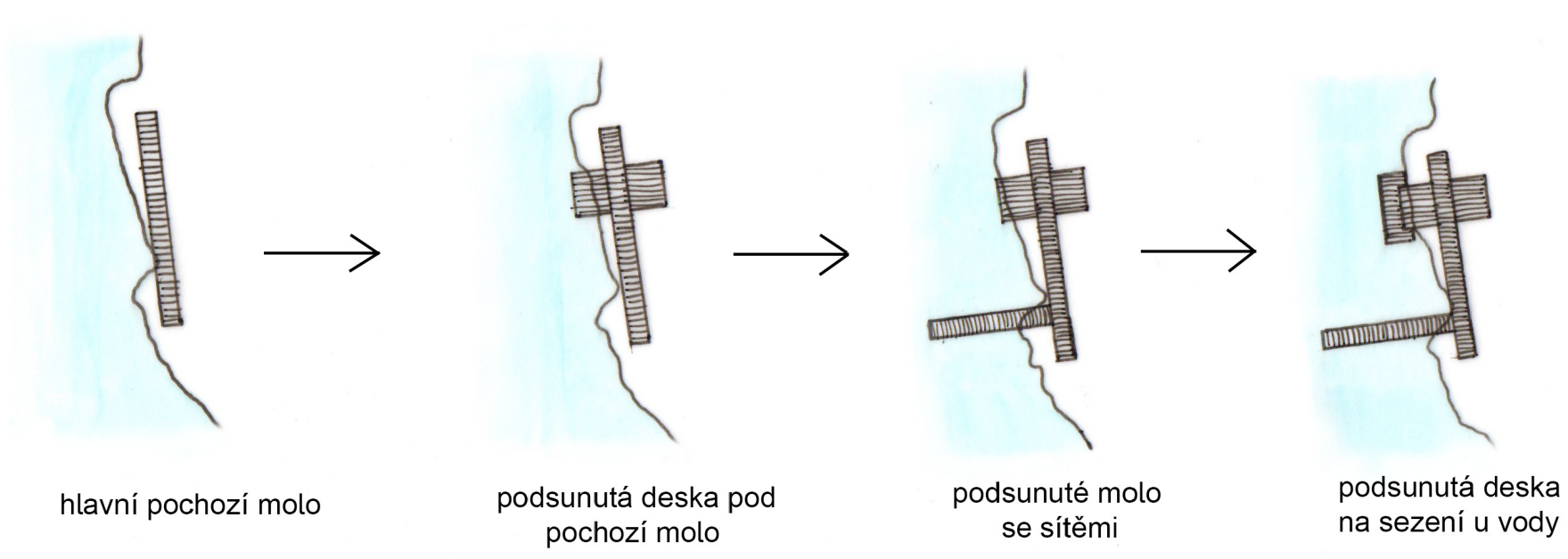
HÝSKOV



ČVUT Fakulta stavební ATZ I LS 2019/2020 ateliér LENZ I ZOULA

Anna Sikstová

KONCEPT

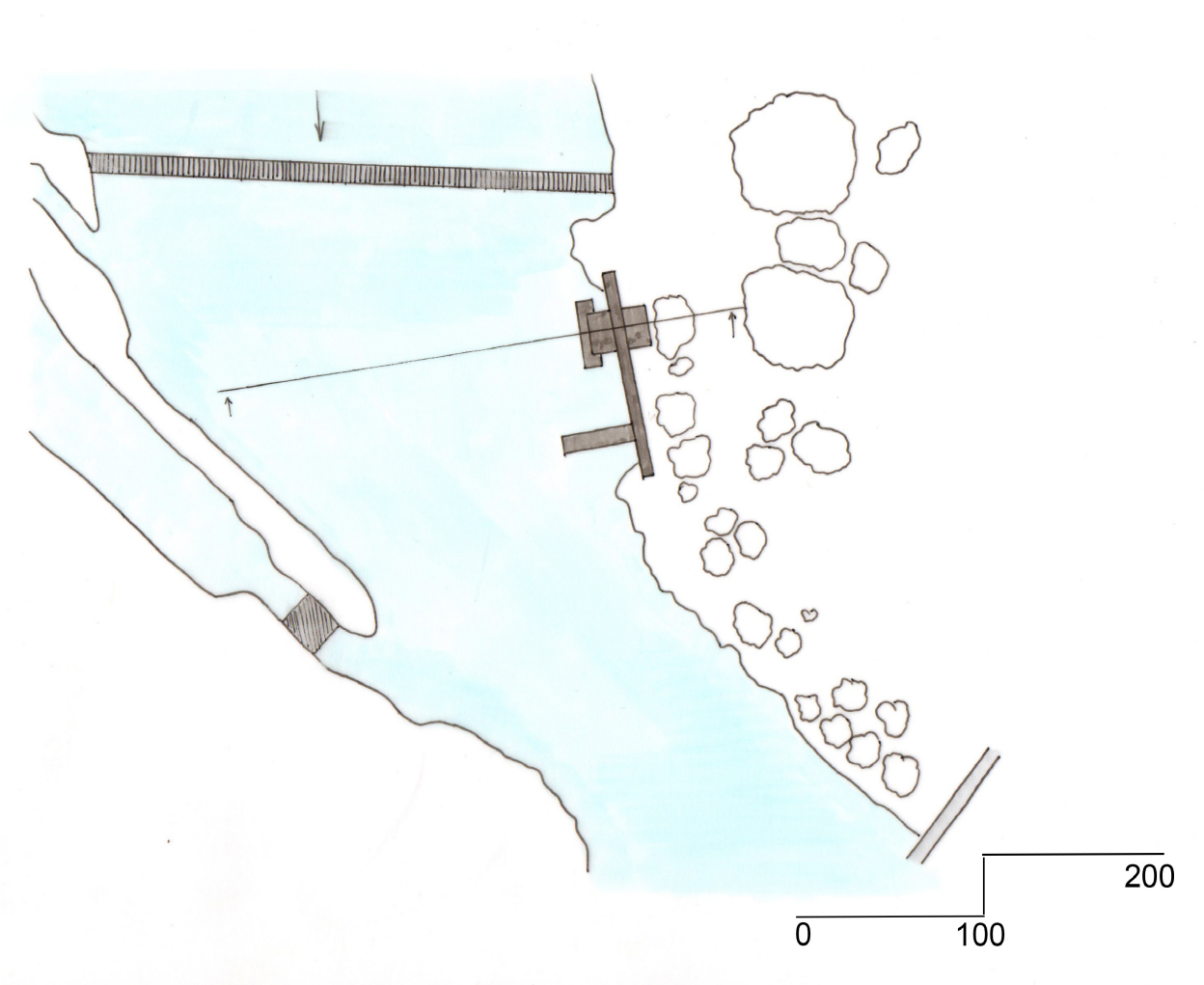


Molo je navrženo v blízkosti hlavní pláže, kde je největší koncentrace lidí a zároveň je napojeno na cestu od parkoviště pro lepší dostupnost. Umožňuje výhled na řeku, přírodu, možnost odpočinku v zavěšených sítích, relaxaci a zároveň přístup k vodě. Hlavní pochozí molo a terasa - uložení na trámy, betonové prahy a šterkové lože. Molo pro síť a připojená terasa - uložení na trámy a betonové piloty. Trámy (200x300) jsou z dubového dřeva. Prkna uložená na trámy jsou též z dubového dřeva a jsou ošetřena napuštěním pro větší trvanlivost. Projekt byl navržen ve spolupráci s Terezou Ungerovou.

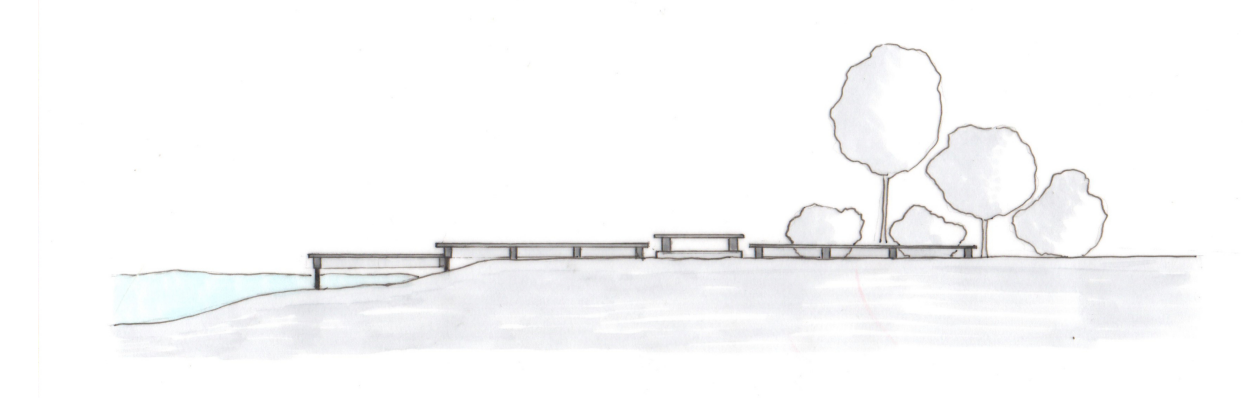
SITUACE ŠIRŠÍCH VZTAHŮ



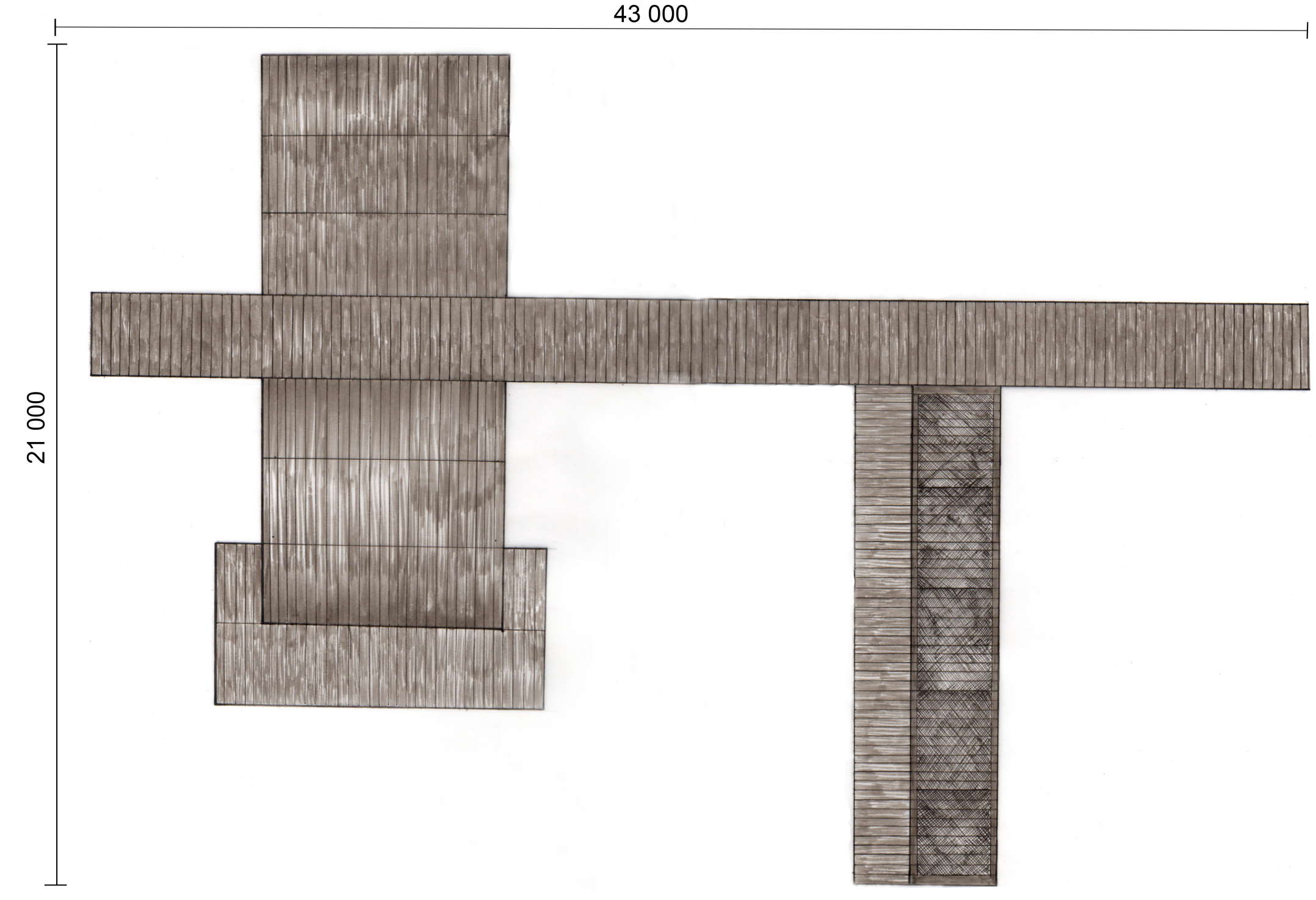
SITUACE



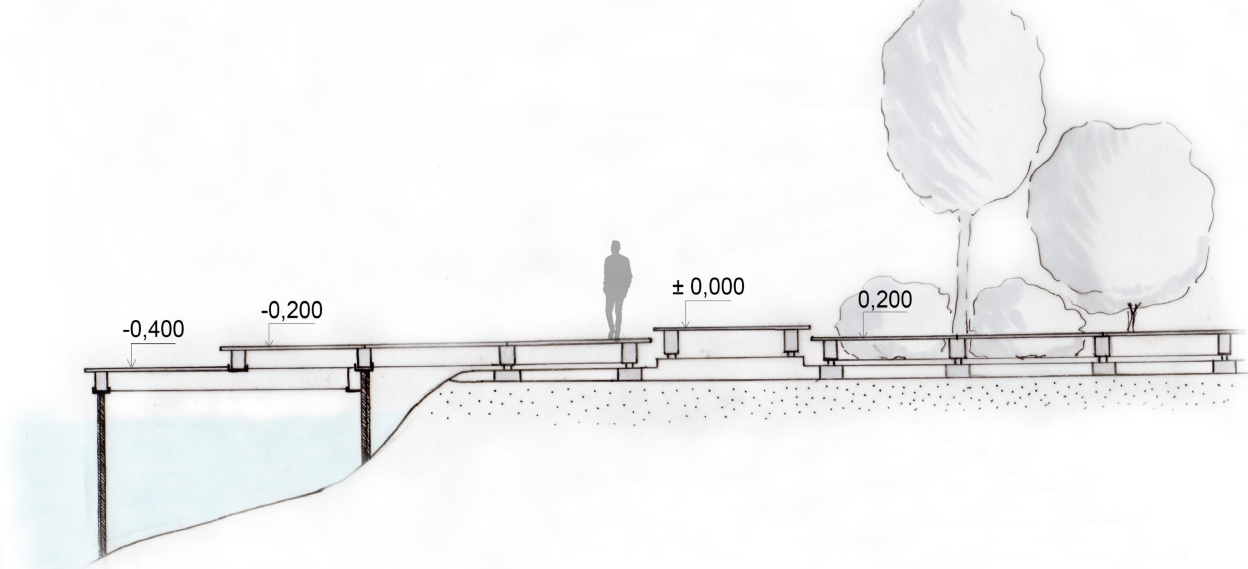
PODÉLNÝ ŘEZ CELÝM POZEMKEM



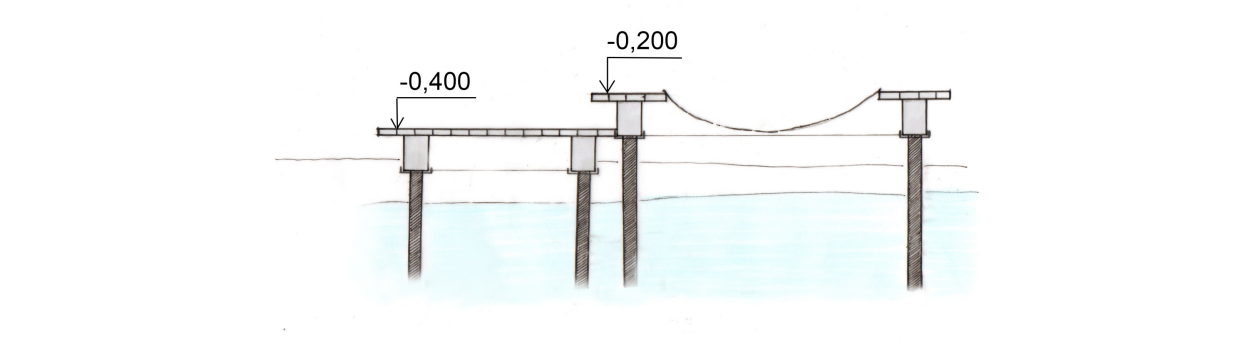
PŮDORYS M 1:75



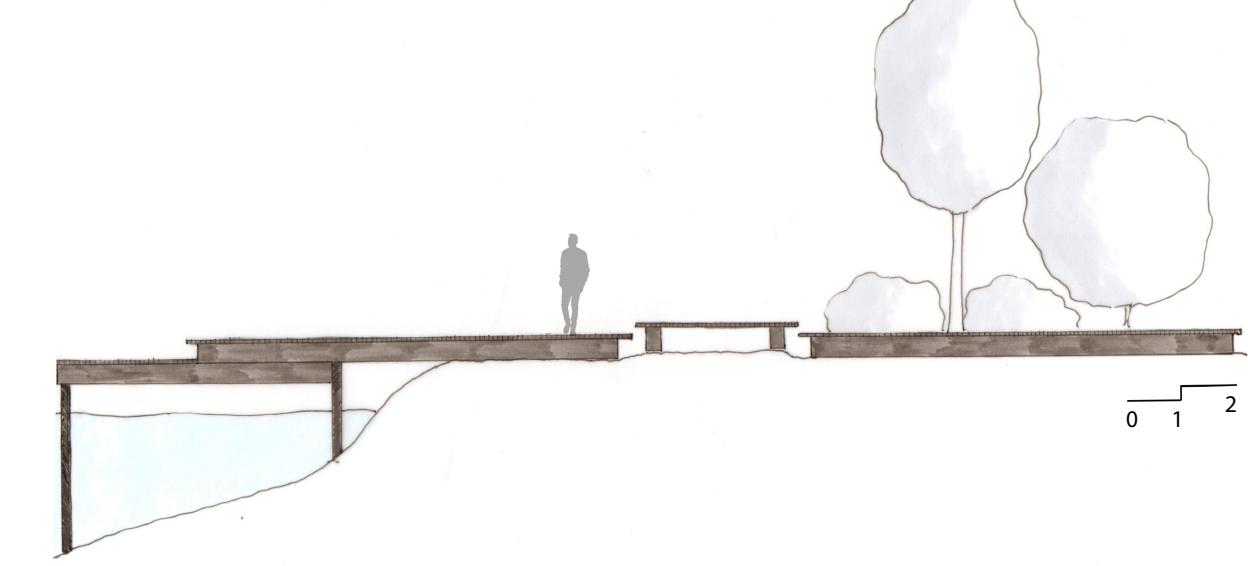
ŘEZ A - A'



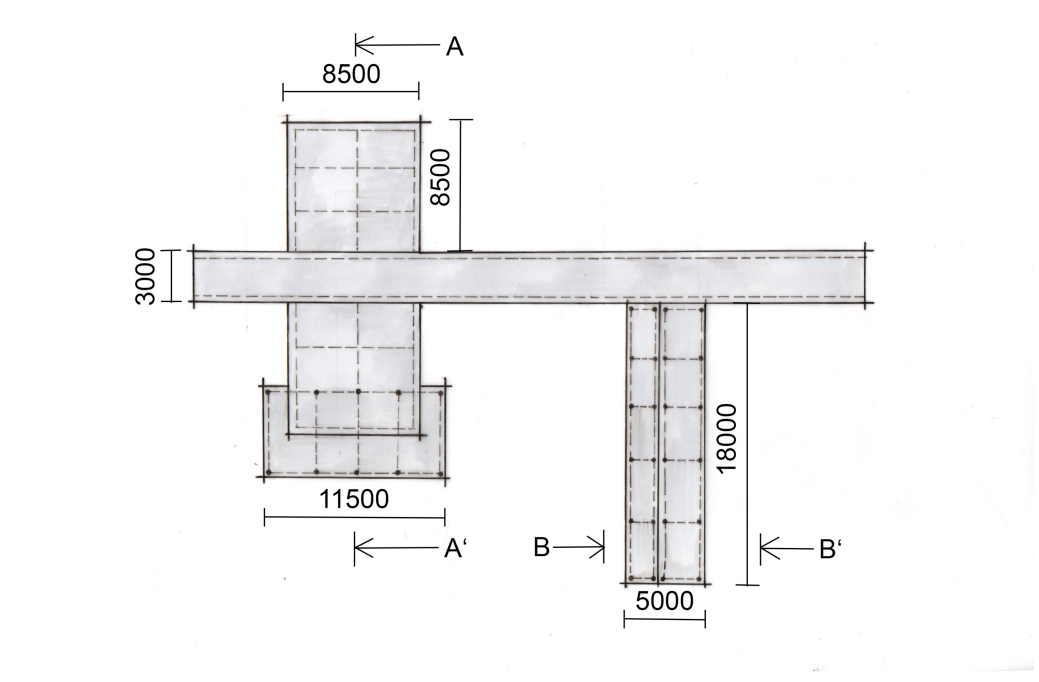
ŘEZ B - B'



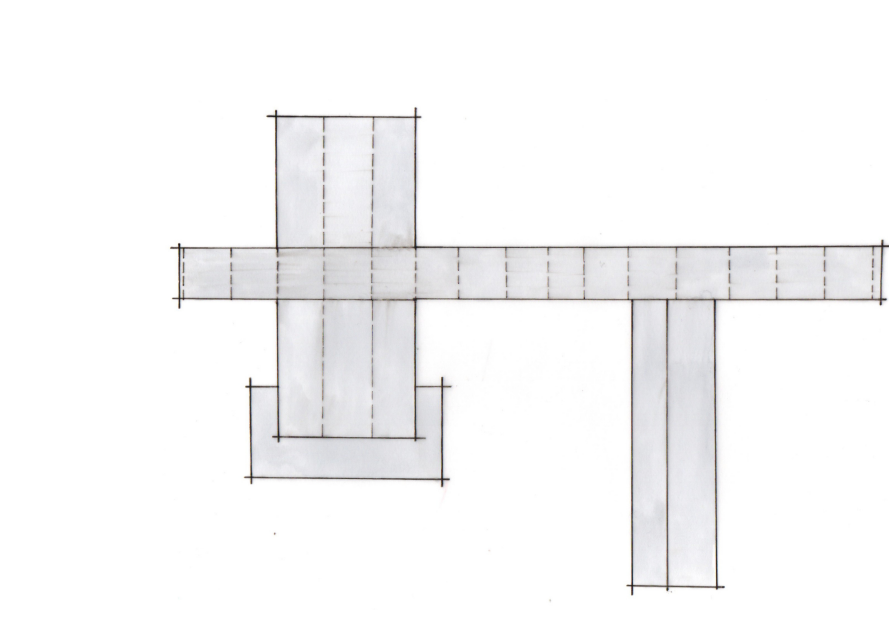
JIŽNÍ POHLED M 1:75



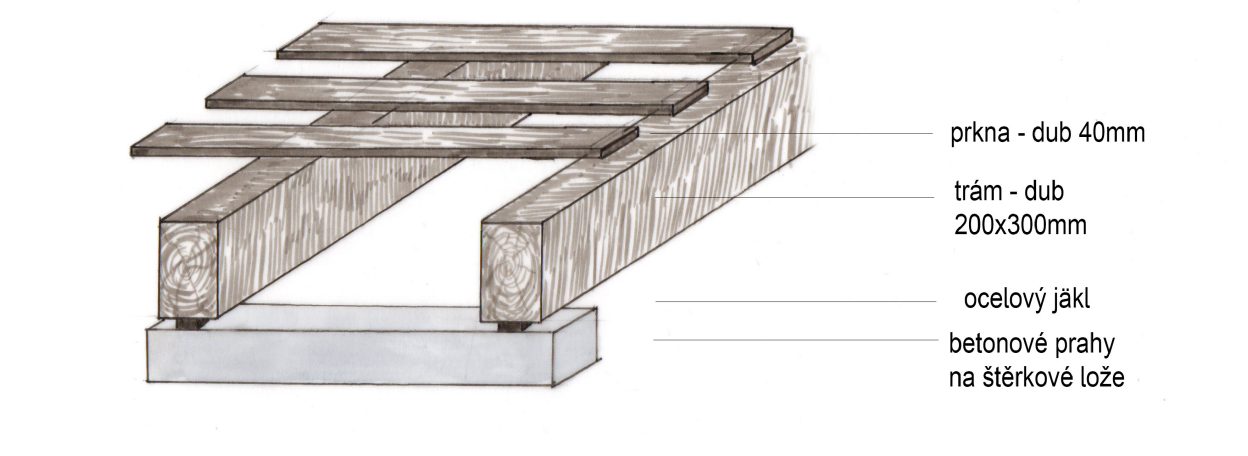
PŮDORYS - konstrukce



PŮDORYS - rozmístění betonových prahů



DETAIL KONSTRUKČNÍHO ŘEŠENÍ



ZÁPADNÍ POHLED M 1:50

