



KOSTEL A KOMUNITNÍ CENTRUM ČERNÝ MOST

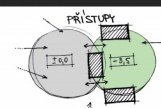
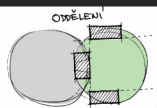
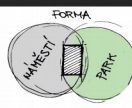
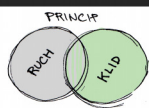
JAKUB ŠEBEK



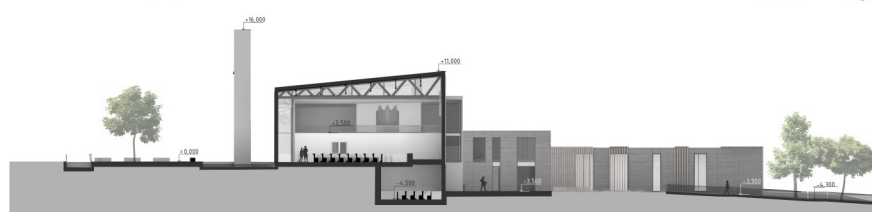
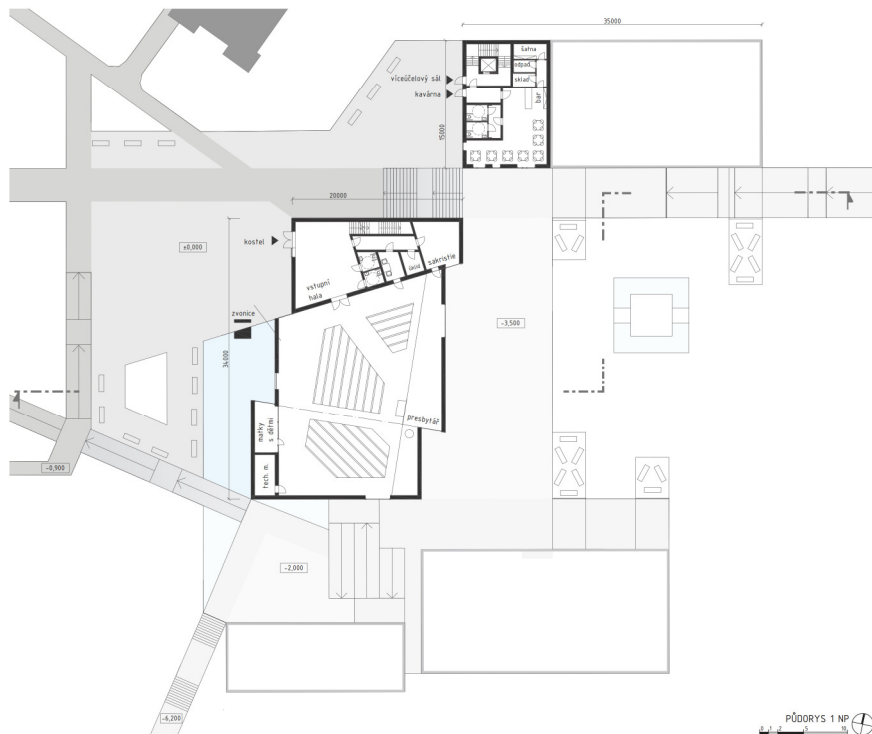
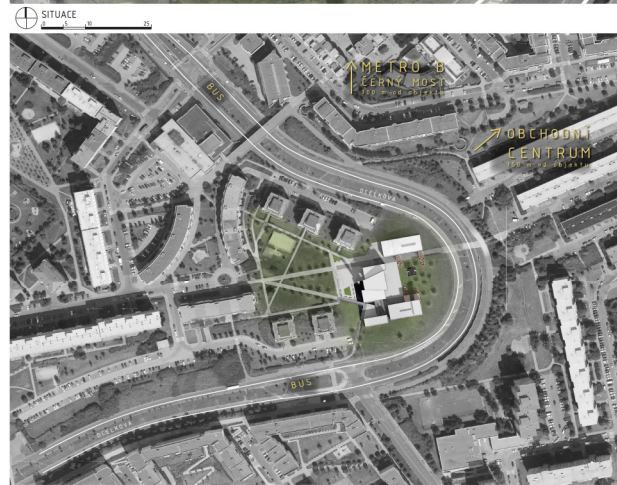
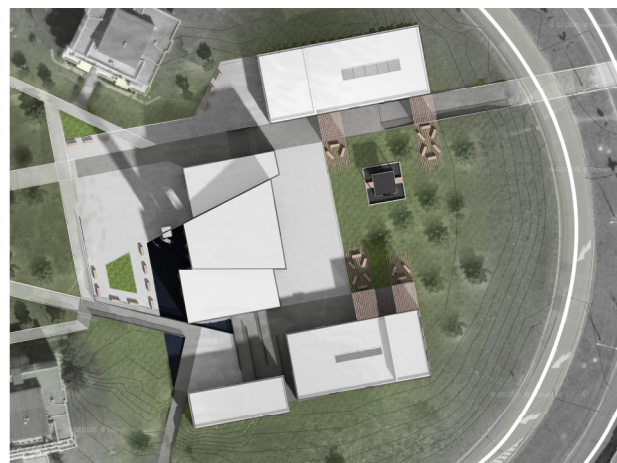
ATELIÉR SYNEK - MARTINOVÁ
ATV3 LS 2013/2014

OPERAČNÍ PROGRAM PRAHA A EU - INVESTUJEME DO VAŠÍ BUDOUCNOSTI

FAKULTA STAVEBNÍ ČVUT V PRAZE - STUDIJNÍ PROGRAM ARCHITEKTURA A STAVITELSTVÍ



Základní myšlenkou bylo oddělení rušného prostředí od klidného prostoru, který měl být v rámci objektu vytvořen a určen k odpočinku návštěvníků. Tato dvě kontrastní prostředí byla ztvárněna formou parku a náměstí. Rozvržení objektů a jejich vstupů je navrženo s ohledem na provoz, který skýtají, a uzavřenost komunity. Objekty, kde se schází větší množství lidí a kteří se všichni zpravidla neznají, jsou přístupné z náměstí (ruch); objekty s menšími a pravidelně se scházejícími komunitami, jsou napojeny na park (klid). Byla též vytvořena meziúroveň, která propojuje náměstí s parkem pomocí ramp a dělá překonání úrovní jednodušší a rychlejší. Náměstí je otevřeno do sídliště Černý Most I, naopak park je orientován k sídlišti Černý Most II. Skrze komplex byla vytvořena nová cesta, která tato sídliště spojuje jako pomyslný most. Hmoty kostela je vytvořena na základě inspirace trojlodními kostely. Boční lodě se opírají ke střední, ta pomalu stoupá k východu, kde je umístěn oltář. U vstupu do kostela je na náměstí umístěna zvonice. Celý komplex je místy dotvářen vodními plochami, které se odvolávají na nedalé rybníky.



ŘEZ KOSTELEM A PARKEM



KOSTEL A KOMUNITNÍ CENTRUM ČERNÝ MOST

JAKUB ŠEBEK

OPERA PRAHA PRAHA A EU - INVESTUJEME DO VAŠÍ BUDOUCNOSTI.

FAKULTA STAVEBNÍ ČVUT V PRAZE - STUDIJNÍ PROGRAM ARCHITEKTURA A STAVITELSTVÍ

ATELIÉR SYNEK - MARTINOVÁ
ATV3 LS 2013/2014

