

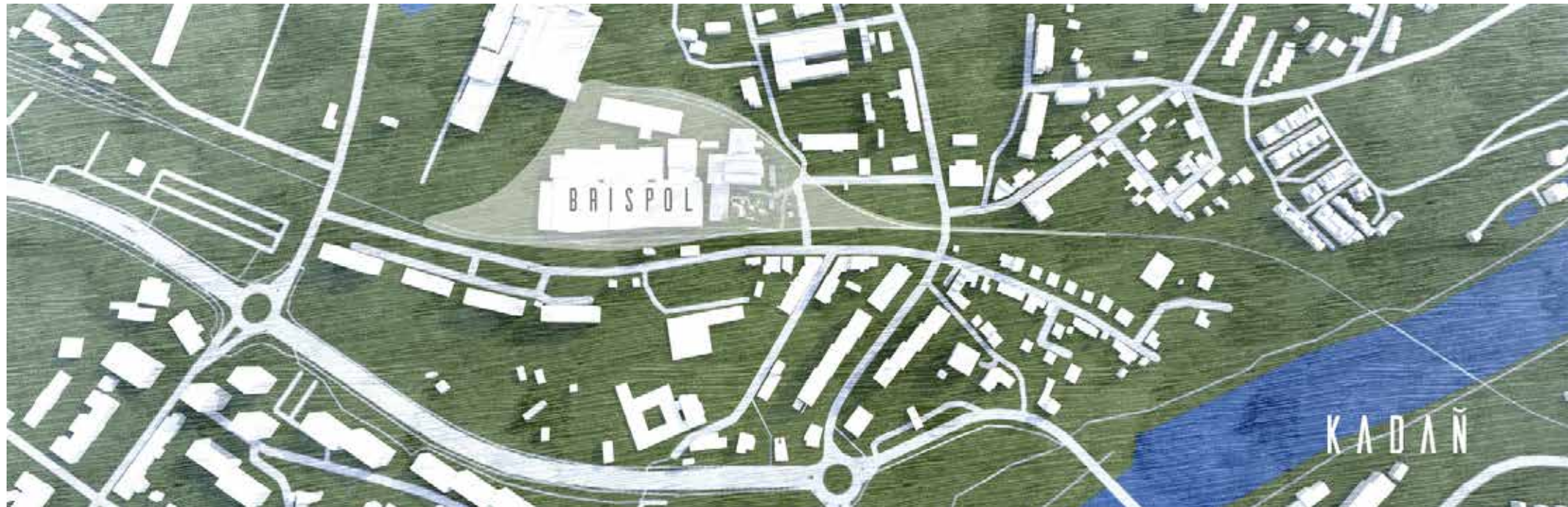
ČESKÉ VYSOKÉ UČENÍ TECHNICKÉ V PRAZE

FAKULTA STAVEBNÍ

KATEDRA ARCHITEKTURY

REVITALIZACE AREÁLU BRISPOL

KAROLÍNA TULINGEROVÁ
FRÁNEK, TROJAN, BLÁŽEK
ATZ - I
LS 2019/2020, KRUH 106-B

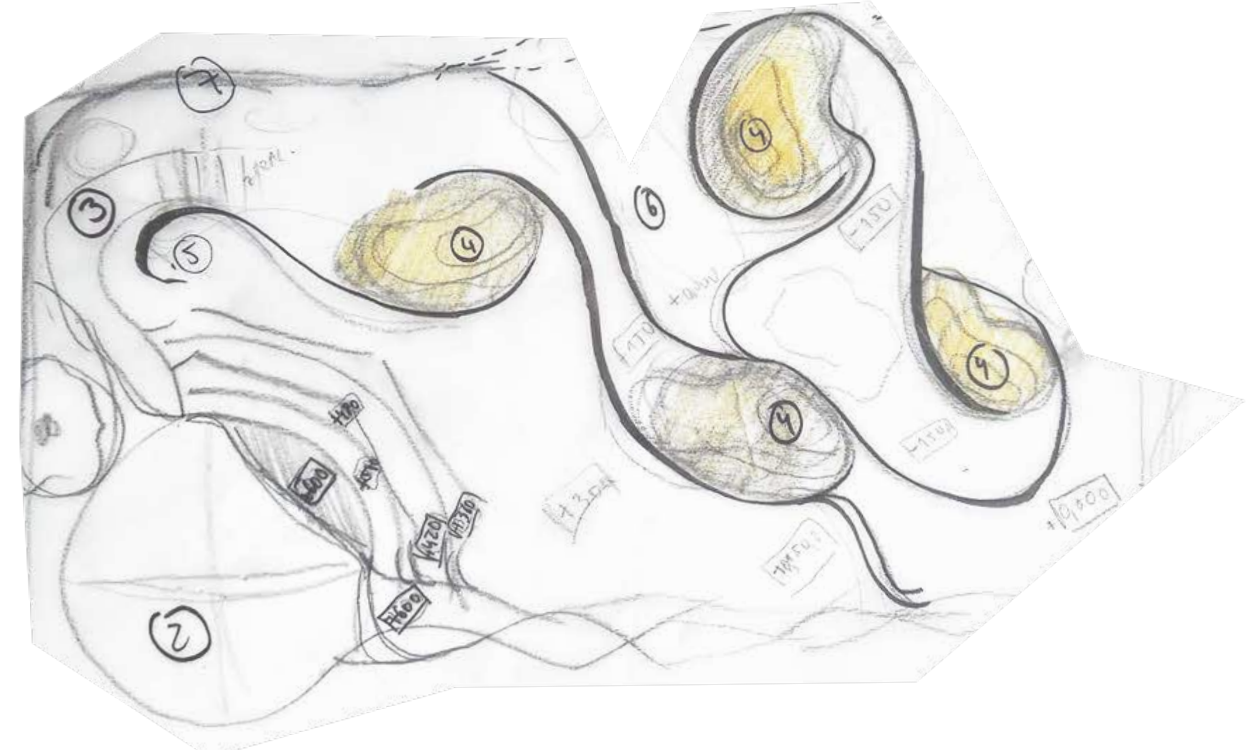
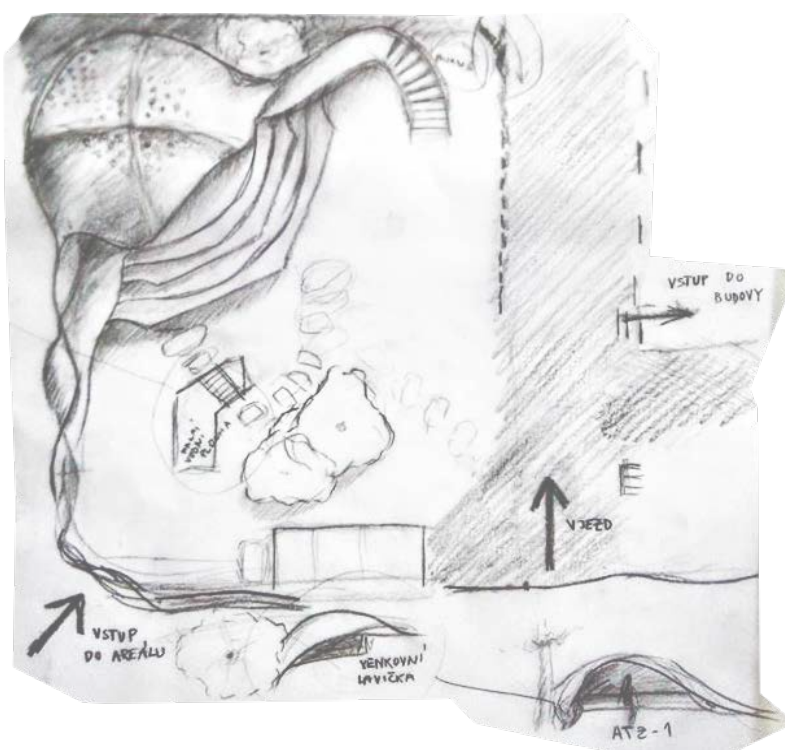


BRISPOL JE SPOLEČNOST ZABÝVAJÍCÍ SE VÝROBOU KAMENINY. NAVAZUJÍ NA TRADICI ODVĚTVY. JEJICH HISTORIE V TOMTO KADAŇSKÉM ZÁVODĚ SAHÁ AŽ DO ROKU 1885.

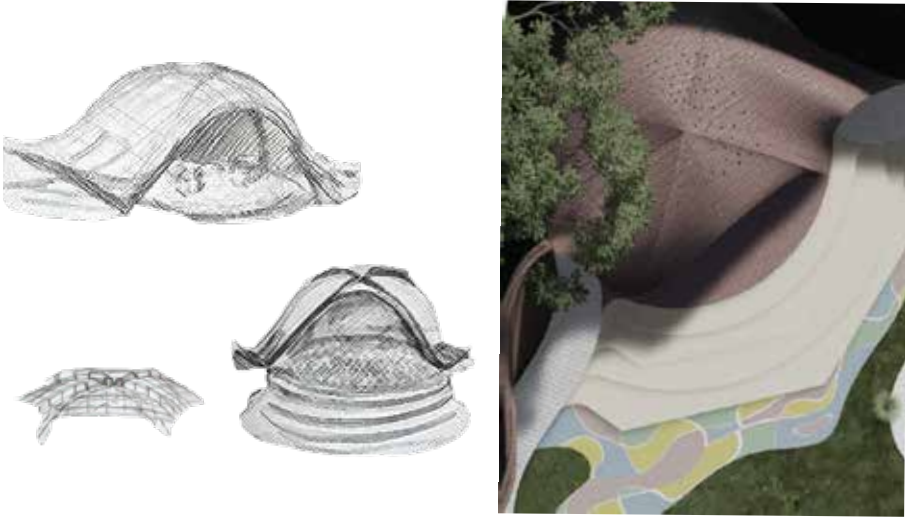
BRISPOL SE ZAMĚŘUJE PŘEDEVŠÍM NA REKONSTRUKCI STAVEB HISTORICKÉHO TYPU. JEJICH VÝROBKY MOHOU ALE NALEZNOUŠÍ ŠIROKÉ VYUŽITÍ I V ARCHITEKTUŘE MODERNÍ.

REVITALIZOVANÝ AREÁL DEMONSTRUJE TO, JAKÉ JSOU STAVEBNÍ A ESTETICKÉ MOŽNOSTI CIHEL. JEJICHŽ VÝSKYT JE V NOVODOBĚ ARCHITEKTUŘE BOHUŽEL ČÍM DÁL TÍM MĚNĚ ČASTÝ.

PRVNÍ SKICI



VÝSLEDNÁ VIZUALIZACE



PRVNÍ NÁVRHY
ALTÁN



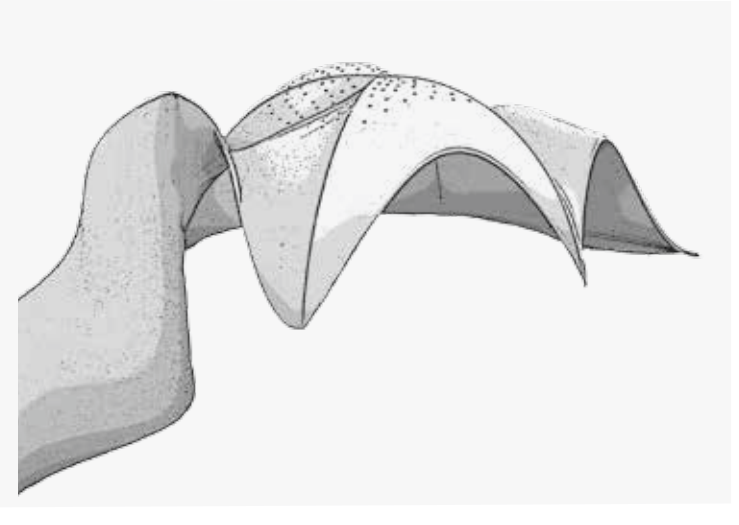
VIZUALIZACE



KONSTRUKCE
Z OCELOVÝCH TYČÍ



RAMOVÁ KONSTRUKCE
Z OCELI



CIHLOVÁ VRSTVA

INSPIRACI PRO ALTÁN A ZEď JE PROJEKT FABRICKATE OD STUDIA ADAPT.



PARKOVÁNÍ



LAVIČKA



DETAIL



AXONOMETRIE



HEXAGONOVÁ ZEď



JEZÍRKA



MOZAIKY



GLAZOVANÁ KERAMIKA

VRÁTNICE A VSTUP



VÝVOJ KONCEPTU

KAROLÍNA TULINGEROVÁ
FRÁNEK, TROJAN, BLÁŽEK
ATZ - 1
LS 2019/2020, KRUH 106-B

