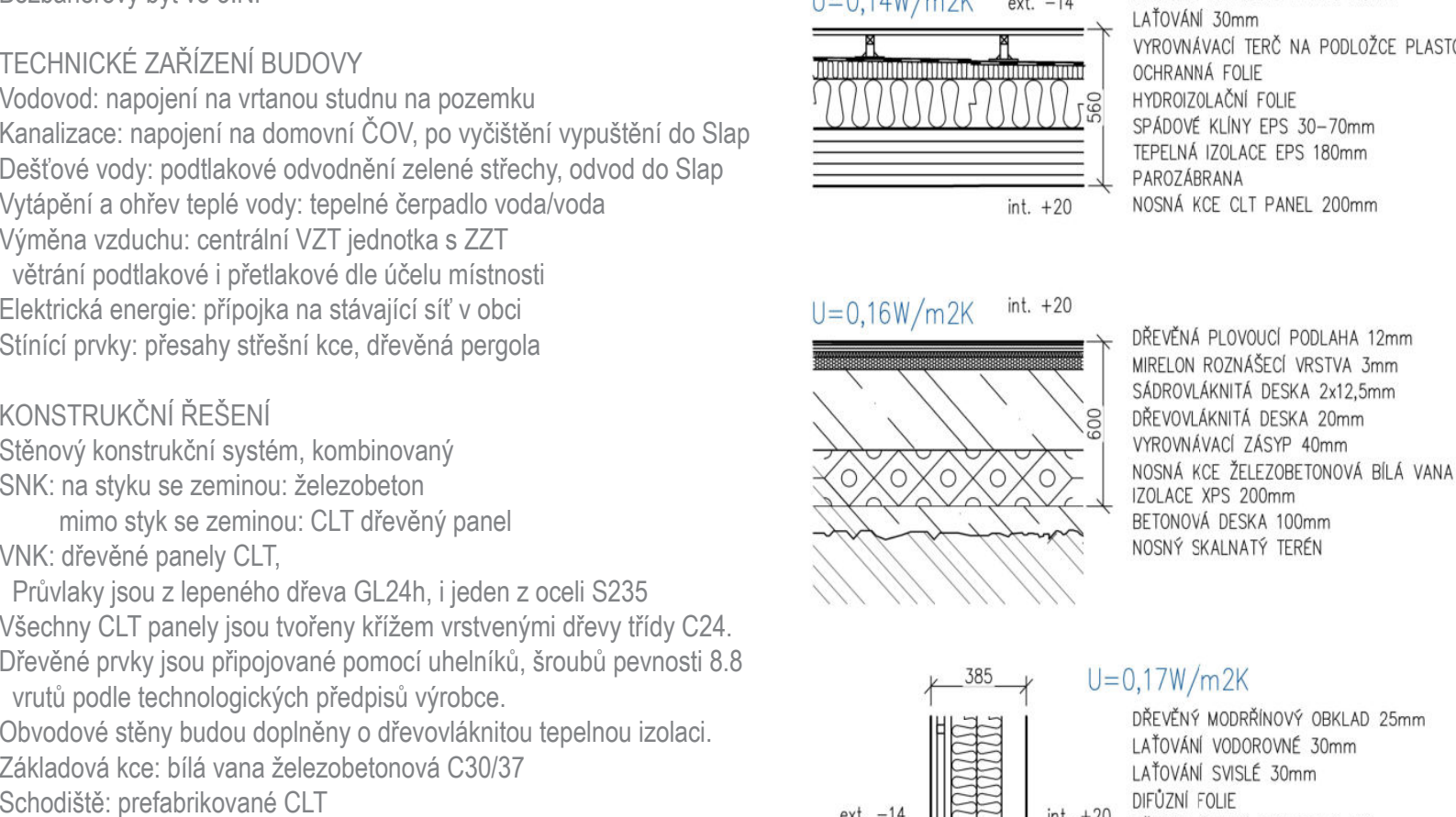


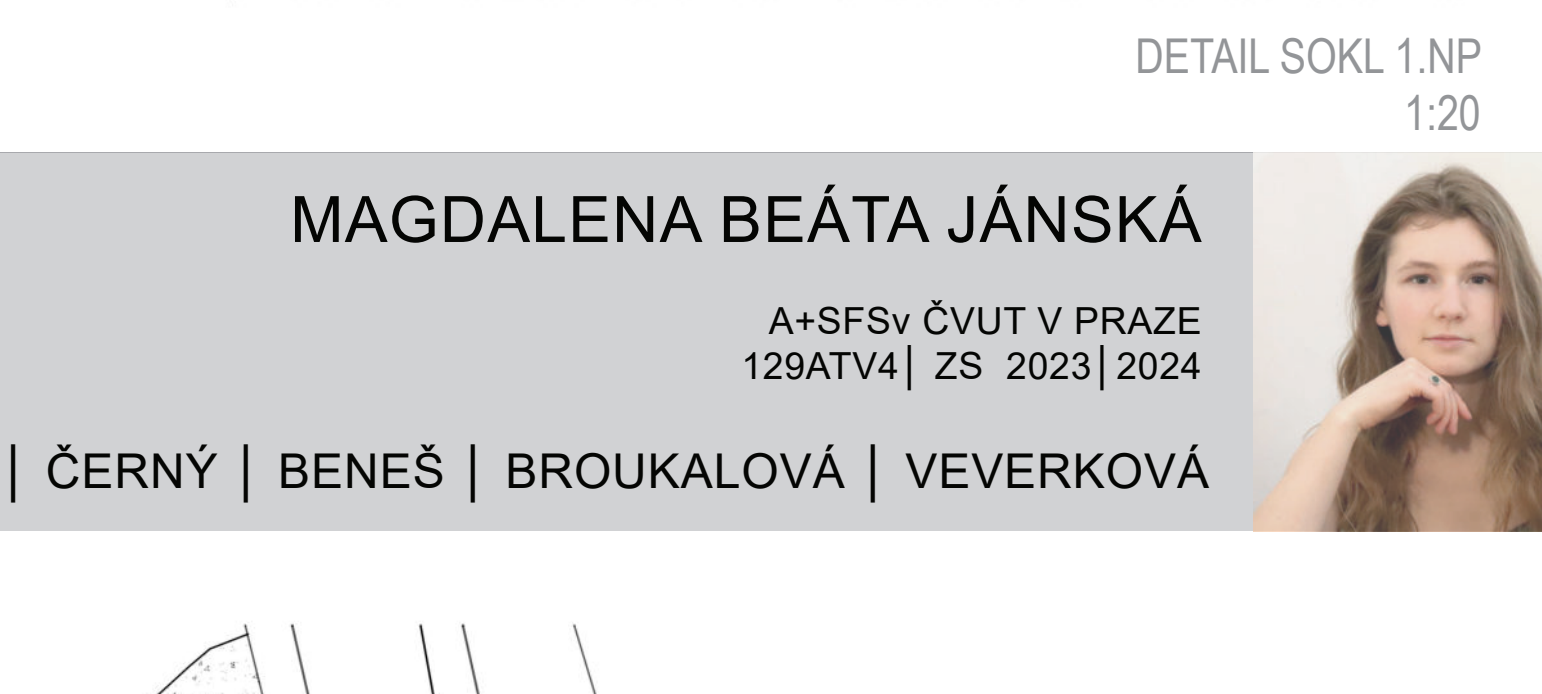
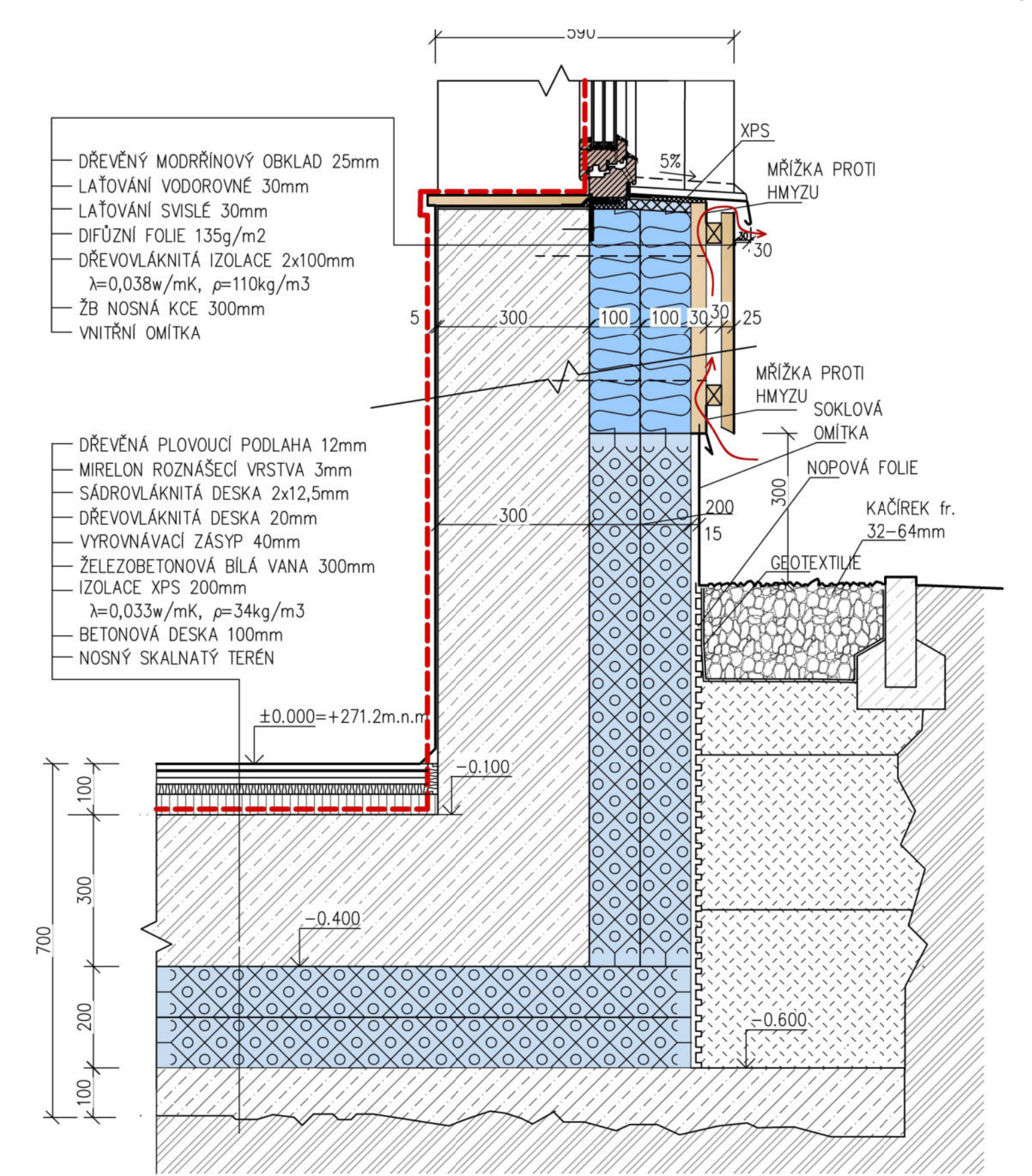
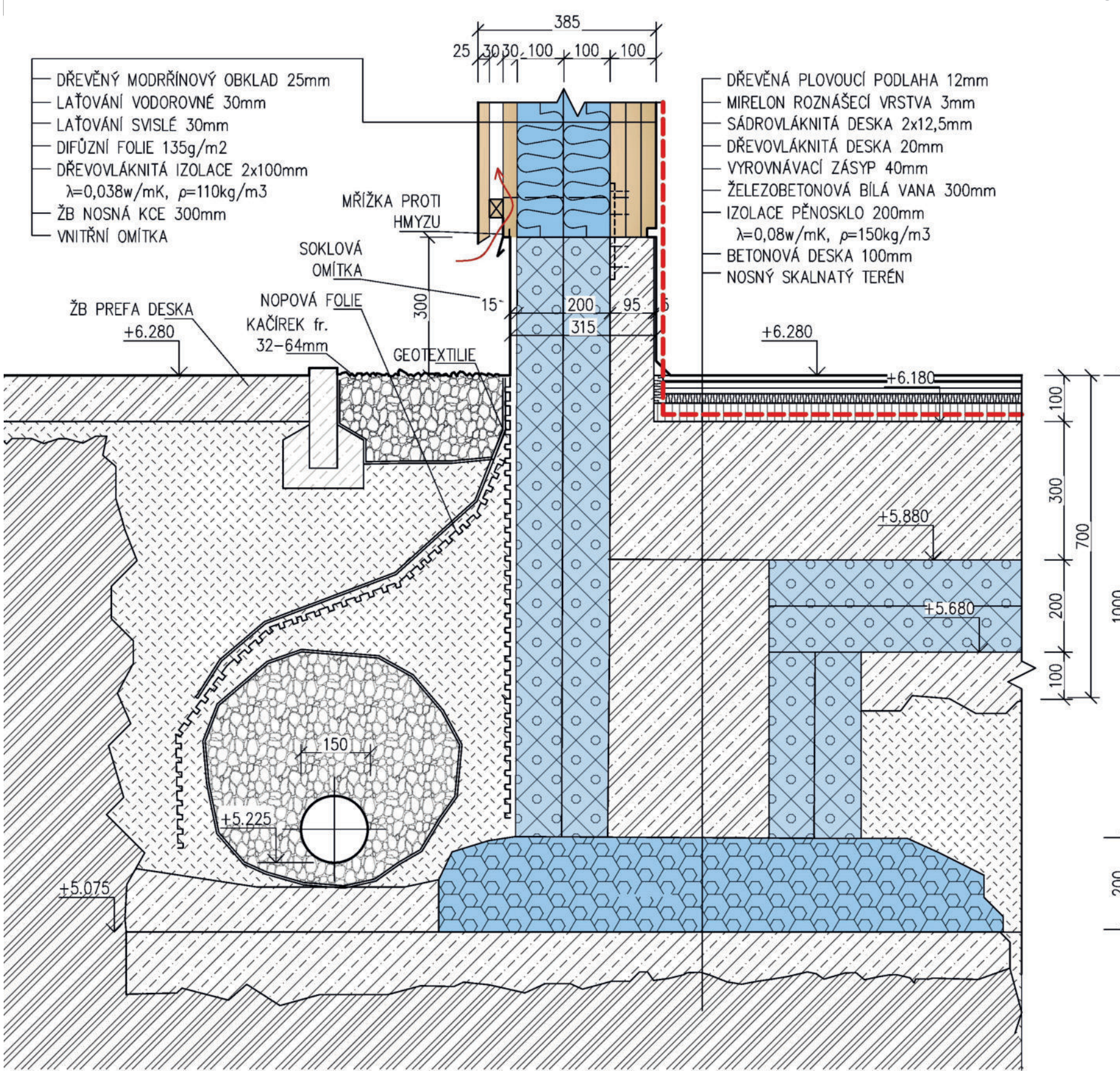
UDÁJE O STAVBĚ  
Název projektu: Rekreční bydlení na Slapech  
Účel stavby: Pechodné ubytování osob  
Trvalý stavby: Trvalá  
Umístění: Cholin, 262 15 Borotice, Středočeský kraj, Česko  
Katastrální území: Čelná [619370]  
Celková plocha pozemku: 3413m<sup>2</sup> (p.č.1236), 13974m<sup>2</sup> (p.č.1226)  
Zastavěná plocha: 244,6 m<sup>2</sup>  
Obestavěný prostor: 1212m<sup>3</sup>  
Užitná plocha: 406 m<sup>2</sup>  
4 ubytovací jednotky, 49,6m<sup>2</sup> - 17,8m<sup>2</sup>  
3 vstupující podlaží s terasami  
Napojení na vodní nádrž Slapy  
Režanýkový bvt va 3 NP



Výška objektu: +9,50mm  
 Požární výška objektu: +6,280mm  
 Konstrukční systémy: hofvay  
 Požární dělicí ko: strop REI 90 minut, stěny REI 90 minut  
 Instalováno: elektrická požární signalizace  
 Samostatná požární úseky: ubytovací jednotky, komunikace,  
 technická zóna, společná zóna  
 POŽÁRNÍ FIDEL  
 NOZNY JAZP VE  
 Nechráněná úniková cesta: schodiště  
 Podpřídržná uniková cesta: na zpevněnou plochu svažku z 1.NP

SKI ADPR OVRODVOCHY KONSTRI

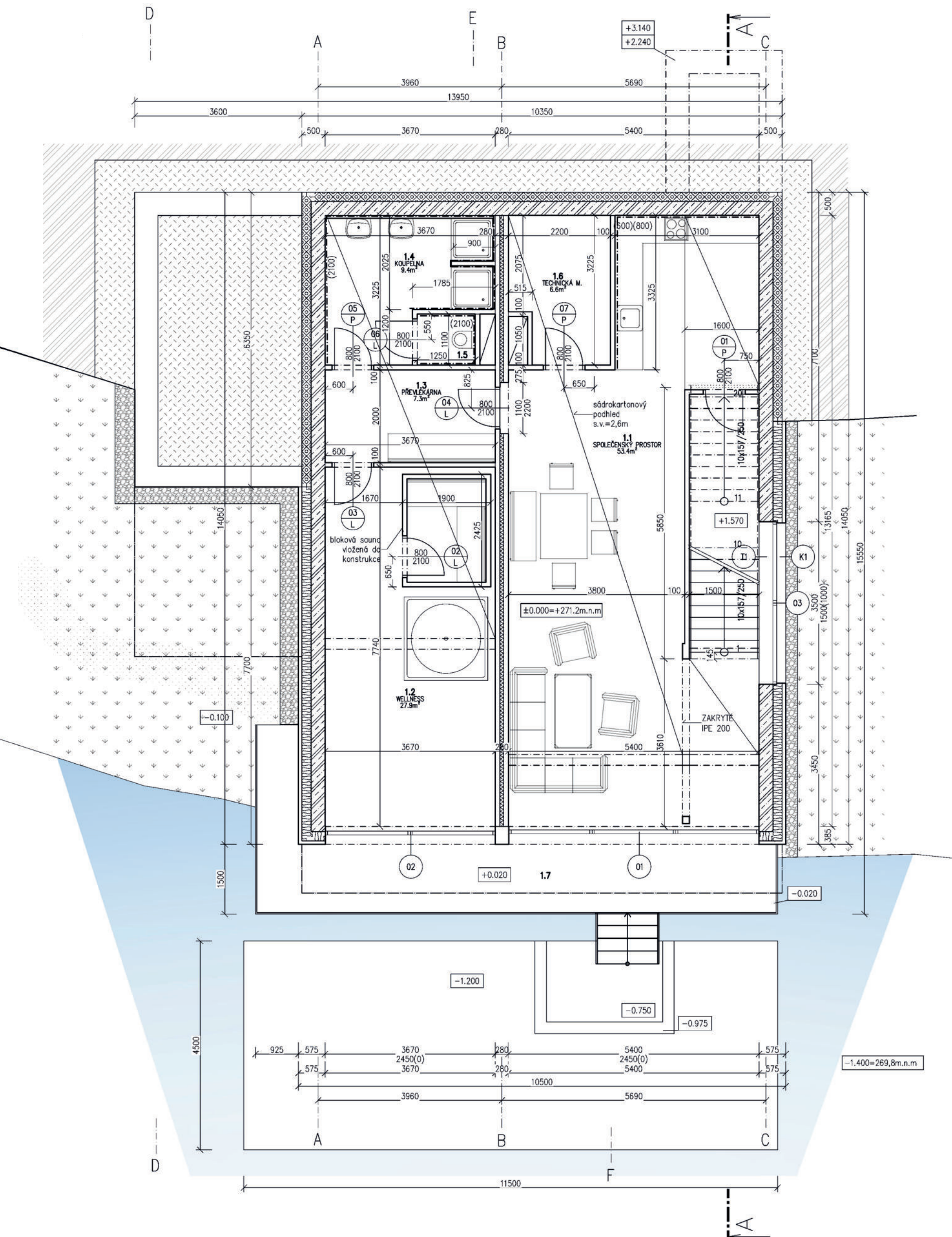
## REKREAČNÍ E



A+SFSv ČVUT V PRAZE  
129ATV4 | ZS 2023 | 2024



SMOLA | ČERNÝ | BENEŠ | BROUKALOVÁ | VEVEŘKOVÁ

[illegible]