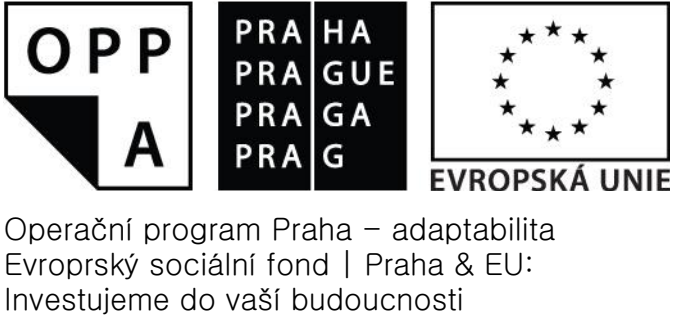


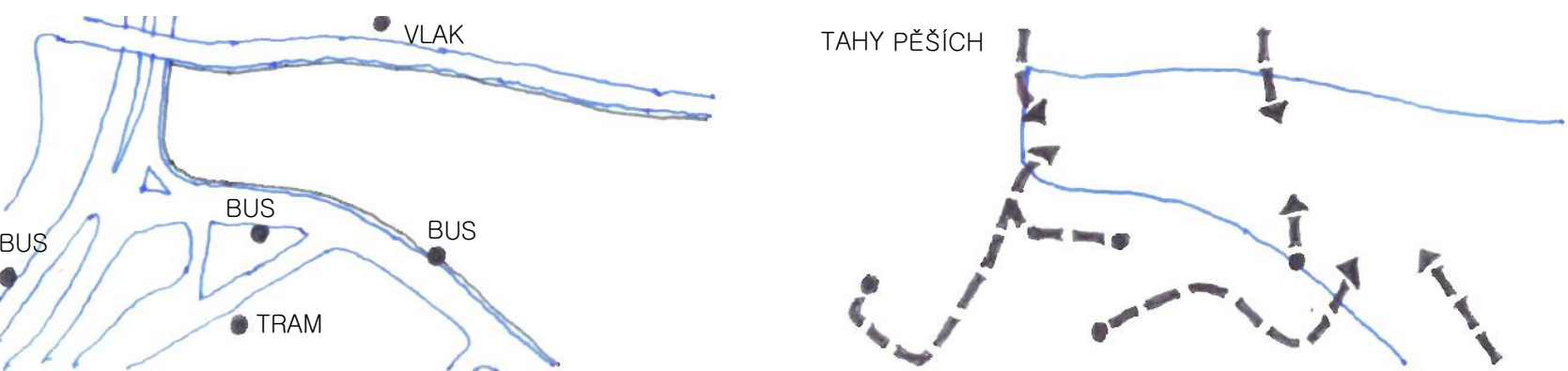


# NOVÉ CENTRUM HOSTIVAŘ PRAHA 15

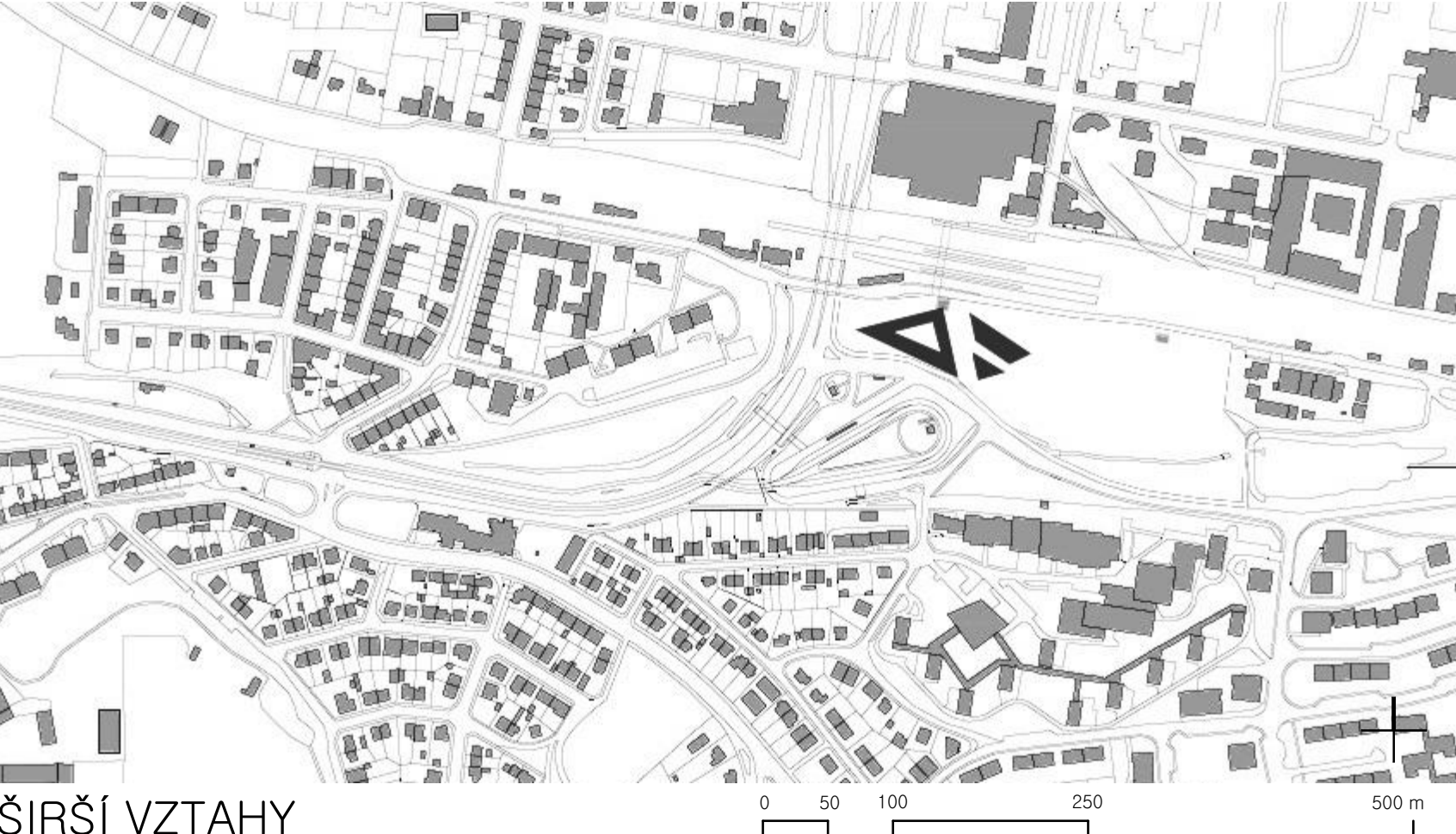
Jakub Mizera  
AT3 LS 2013 | 2014  
atelier Pospíšil | Dvořák



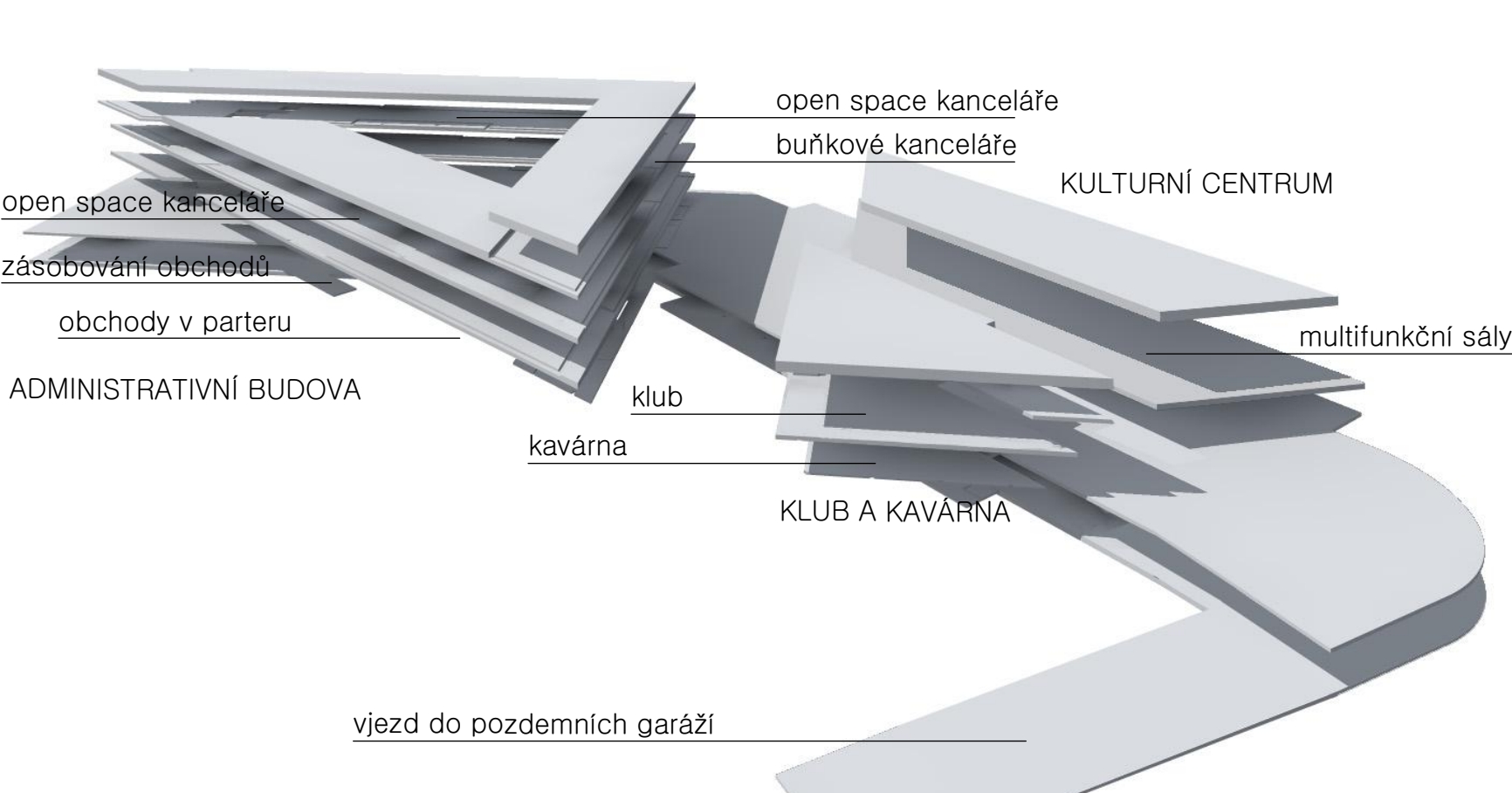
Operační program Praha – adaptability  
Evropský sociální fond | Praha & EU:  
Investujeme do vaší budoucnosti



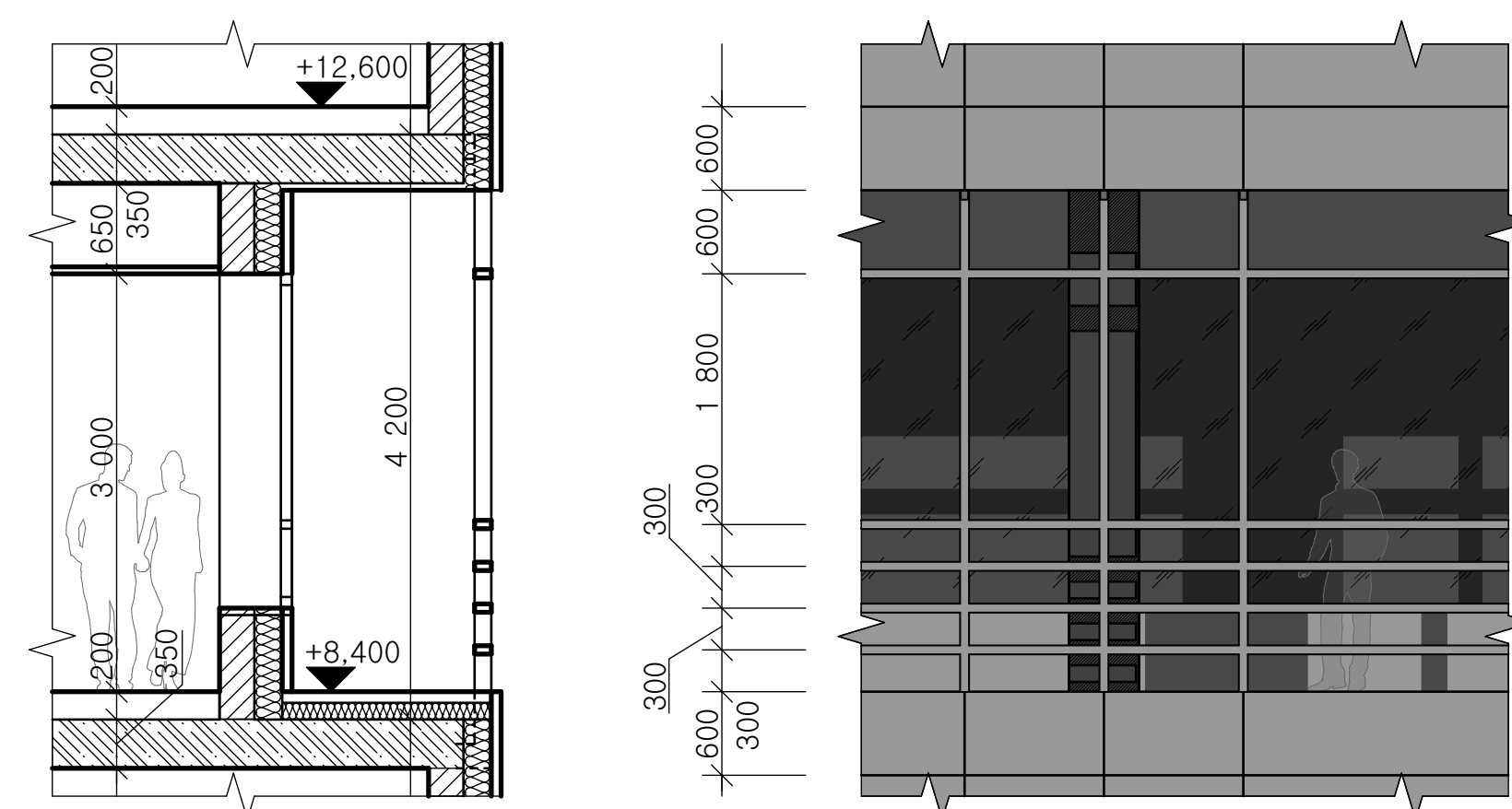
ADMINISTRATIVNĚ KULTURNÍ CENTRUM V PRAZE 15 JE NAVRŽENO NA JIHOZÁPADNĚ SVAŽITĚM POZEMKU MEZI ŽELEZNIČNÍ ZASTÁVKOU HOSTIVAŘ A KONEČNOU STANICÍ TRAMVAJE NÁDRAŽÍ HOSTIVAŘ. V TĚTO STABILIZOVANÉ OBYTNÉ ČTVRTI PRAHY CHYBÍ CENTRUM OBCHODŮ, SLUŽEB A KULTURNÍ VYBAVENÍ. NOVÉ CENTRUM JE NAVRŽENO JAKO SOUBOR TŘÍ STAVEB – ADMINISTRATIVNÍ BUDOVA S OBCHODY, KAVÁRNA S KLUBEM A KULTURNÍ CENTRUM. STAVBY JSOU ZALOŽENY NA KONCEPTU PROPOJENÍ PĚŠÍCH TRAS, KTERÉ PROCHÁZEJÍ SKRZE POZEMEK, ZE SEVERU PODCHODEM OD ŽELEZNIČNÍ ZASTÁVKY, ZE ZÁPADU OD KŘÍŽOVATKY, Z JIHU OD KONEČNÉ ZASTÁVKY TRAMVAJÍ A Z VÝCHODU SMĚREM OD PANELOVÝCH BYTOVÝCH DOMŮ. KOLEM PĚŠÍCH TRAS VYROSTĚ PARTER S OBCHODY A VSTUPY DO ADMINISTRATIVNÍ I KULTURNÍ ČÁSTI. TROJICE BUDOV DEFINUJE NOVÝ MĚSTSKÝ PROSTOR PROPOJUJÍCÍ TRAMVAJOVOU A ŽELEZNIČNÍ ZASTÁVKU. CELÝ PARTER BUDOV JE PRŮCHOZÍ A VZNIKÁJÍ ZDE TAK PROSTORY ODCLONĚNÉ OD RUŠNÝCH ULIC PLUKOVNIKA MRÁZE A U HOSTIVARSKÉHO NÁDRAŽÍ. PŘESTO VŠAK NA DOSAH RUKY SKRZE PRŮCHODY BUDOVAMI. PŘÍZEMÍ ADMINISTRATIVNÍ BUDOVY JE VYHRAZENO PRO MENŠÍ OBCHODY. DALŠÍ PODLAŽÍ ZAUJÍMÁ ADMINISTRATIVNÍ ČÁST NAVRŽENÁ PRO ÚŘAD PRAHY 15. V SEVEROVÝCHODNÍM ROHOVÉM BLOKU SE NACHÁZÍ BUNKOVÉ KANCELÁŘE PROPOJENÉ CHODBOU PO OBVODU BUDOVY. V JIHOZÁPADNÍ NATOČENÉ ČÁSTI JSOU OPEN SPACE KANCELÁŘE. PŘÍZEMÍ KULTURNÍ ČÁSTI OBSAHUJE VÝSTAVNÍ PROSTOR OTEVŘENÝ VEŘEJNOSTI SPOLU SE VSTUPEM A ŠATNAMI. V PATŘE JSOU NAVRŽENY DVA MULTIFUNKČNÍ SÁLY PRO 200 A 100 OSOB. MEZI KTERÝMI SE NACHÁZÍ TECHNICKÉ ZÁZEMÍ. VŠECHNY BUDOVY JSOU PROPOJENÉ SPOLEČNÝM SUTERÉNEM, KAM JE SITUOVÁNA VEŠKERÁ DOPRAVA V KLIDU VČETNĚ ZÁSOBOVÁNÍ OBCHODŮ A DOPRAVNÍ OBSLUHY KULTURNÍ ČÁSTI. SKELETOVÝ KONSTRUKČNÍ SYSTÉM NESOU ŽELEZOBETONOVÉ MONOLITICKÉ SLOUPY V RASTRU 8x8 m S LOKÁLNĚ PODEPŘENÝMI STROPNÍMI MONOLITICKÝMI DESKAMI. SVISLÉ KOMUNIKACE S VÝTAHY, SCHODIŠTĚMI A HYGIENICKÝM ZAŘÍZENÍM TVOŘÍ TZUŽUJÍCÍ STĚNOVÁ JÁDRA. NOSNÁ HALOVÁ KONSTRUKCE KULTURNÍ ČÁSTI JE TVORENA OCELOVÝMI SLOUPY A PŘÍHRADOVÝMI VAZNIKY. KAVÁRNA S KLUBEM MÁ OBDOBNOU NOSNOU KONSTRUKCI JAKO ADMINISTRATIVNÍ BUDOVA A JEJÍ POVRCH TVOŘÍ POLYKARBONÁTOVÉ DESKY, KTERÉ PŘES DEN UKRÝVAJÍ VNITŘEK. V NOCI PAK ZČÁSTI ODHALUJÍ ŽIVOT UVNITŘ BUDOVY. ADM.INISTRATIVNÍ BUDOVA JE RASTROVÁNA FASÁDNÍMI DESKAMI NA BÁZI CEMENTOTŘÍSKY, KTERÉ SE PROPISUJÍ CELÝM SKELETEM. KULTURNÍ CENTRUM OBIHÁ OCELOVÝ ROST, PO KTERÉM POROSTOU POPINAVÉ ROSTLINY, JEŽ BUDOU SE STRÍDAJÍCÍMI ROČNÍMI OBDOBÍMI MĚNIT I PODOBU STAVBY.



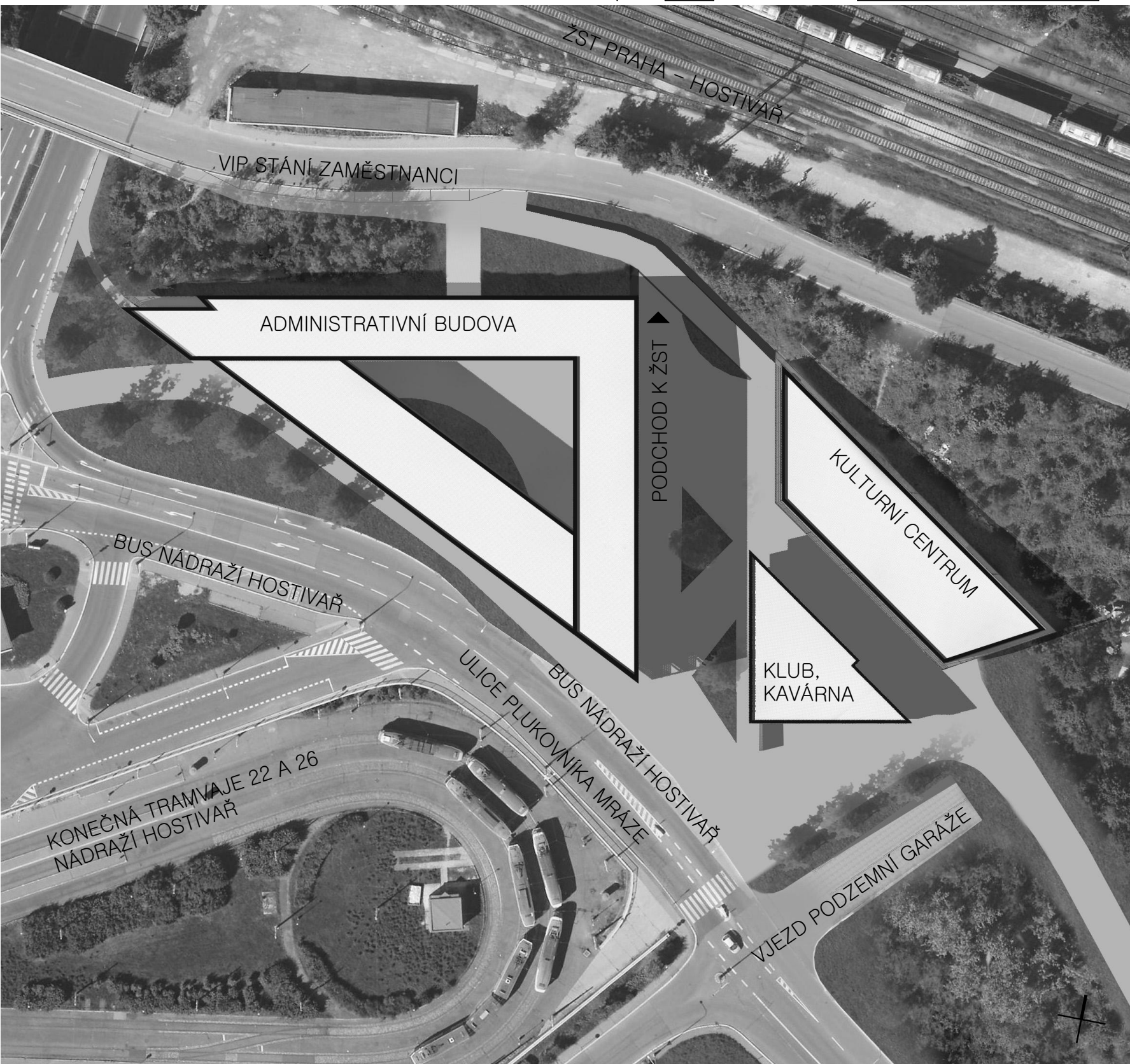
ŠIRŠÍ VZTAHY



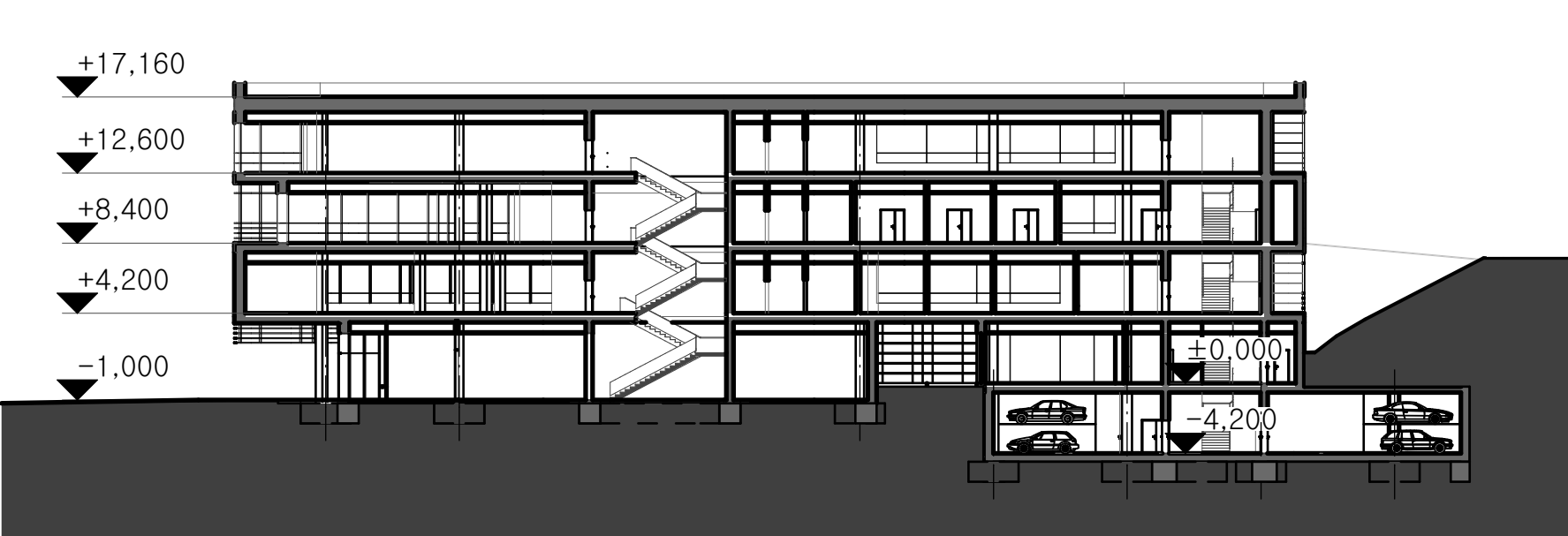
PROSTOROVÉ SCHEMA



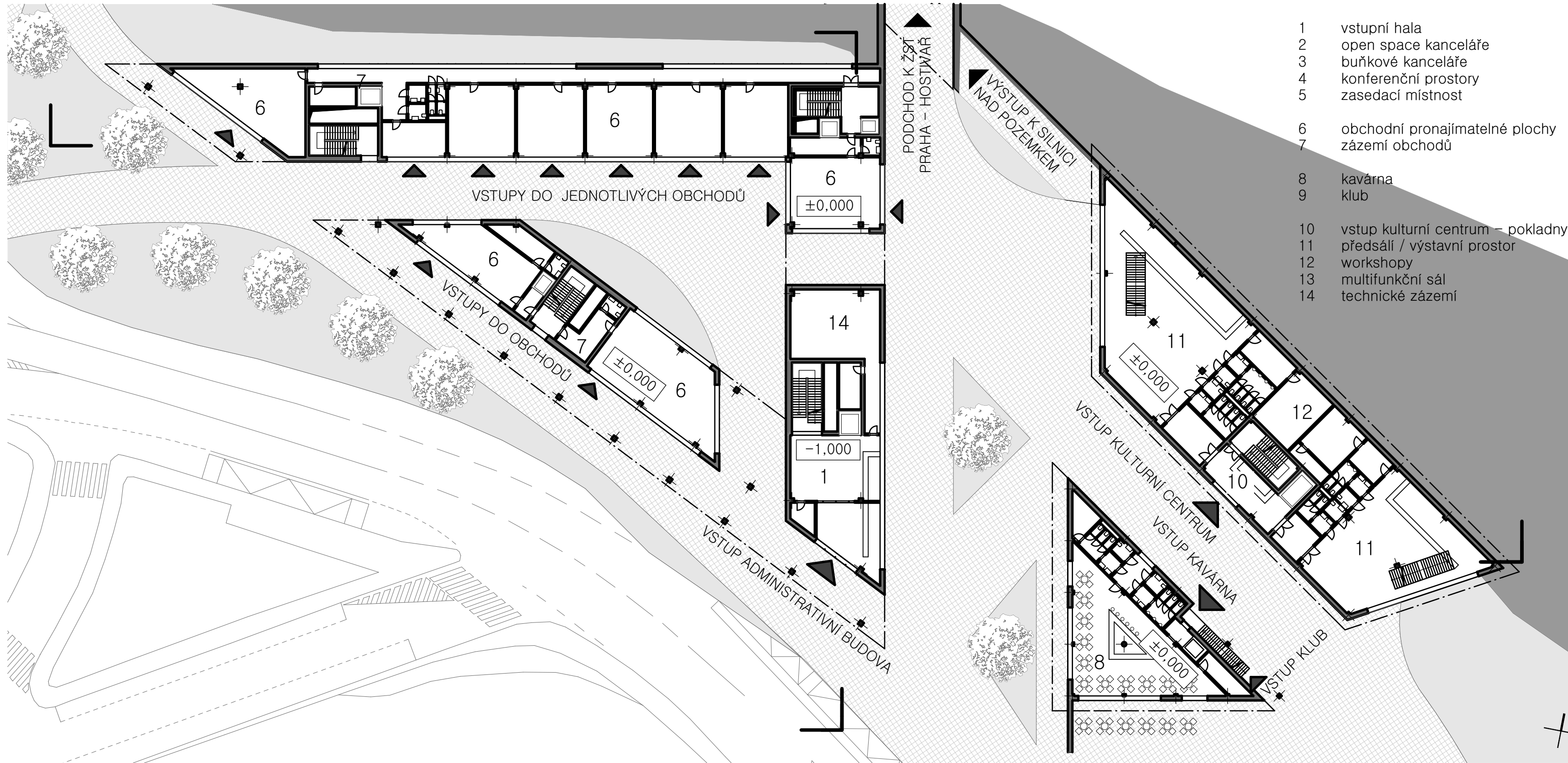
ARCHITEKTONICKÝ DETAIL



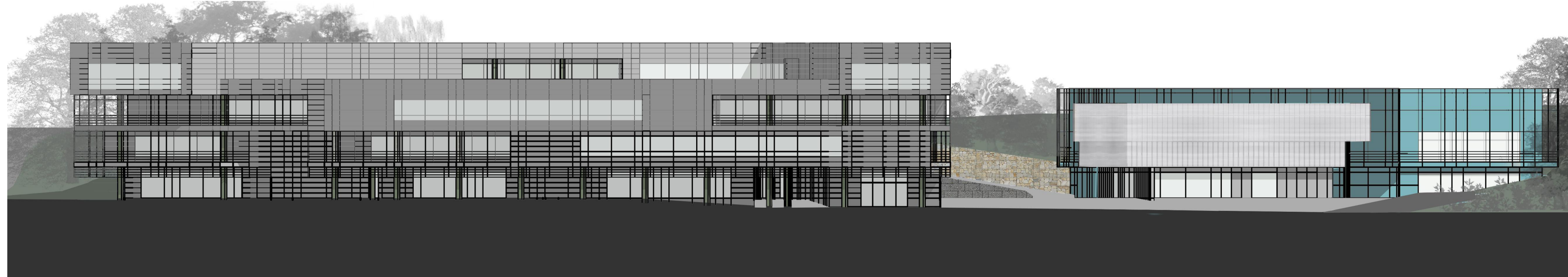
SITUACE



ŘEZ PŘÍČNÝ

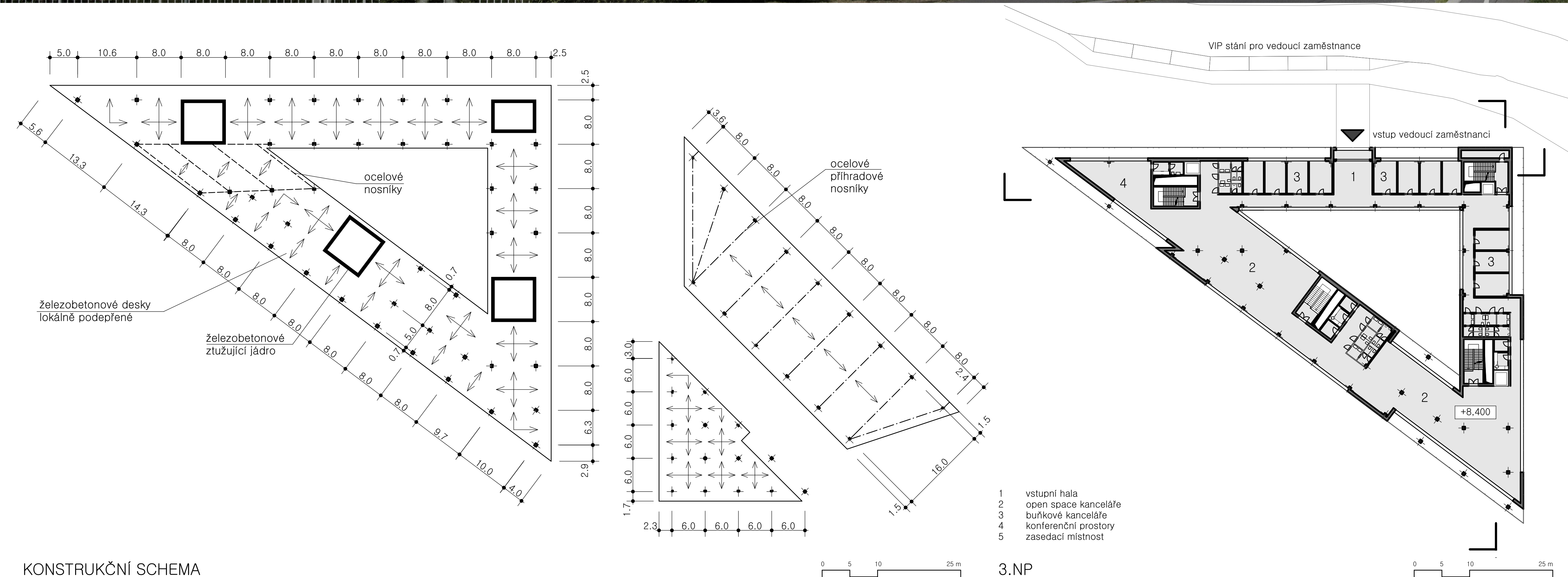


1. NP



POHLED JIŽNÍ



[illegible]

VIP stání pro vedoucí zaměstnance

vstup vedoucí zaměstnancí

1 vstupní hala  
2 open space kanceláře  
3 buňkové kanceláře  
4 konferenční prostory  
5 zasedací místnost

+8.400

0 5 10 25 m

1 vstupní hala  
2 open space kanceláře  
3 buňkové kanceláře  
4 konferenční prostory  
5 zasedací místnost

This architectural elevation shows the building's facade with a complex arrangement of windows and structural elements. The facade features a mix of solid panels and large glass sections, some of which are framed by dark, grid-like structures. The building is set against a background of trees and a dark ground plane.

POHLED VÝCHODNÍ