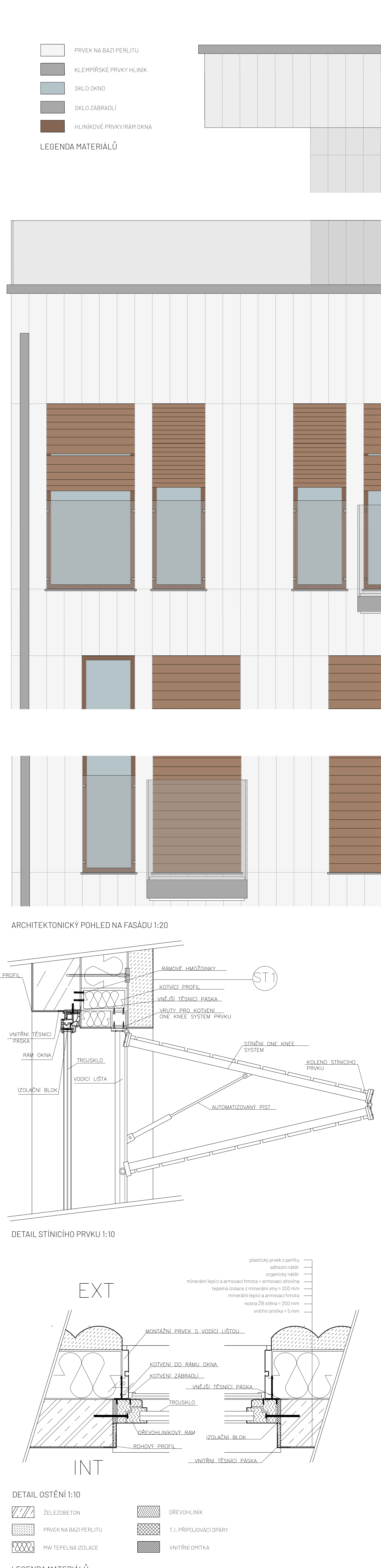
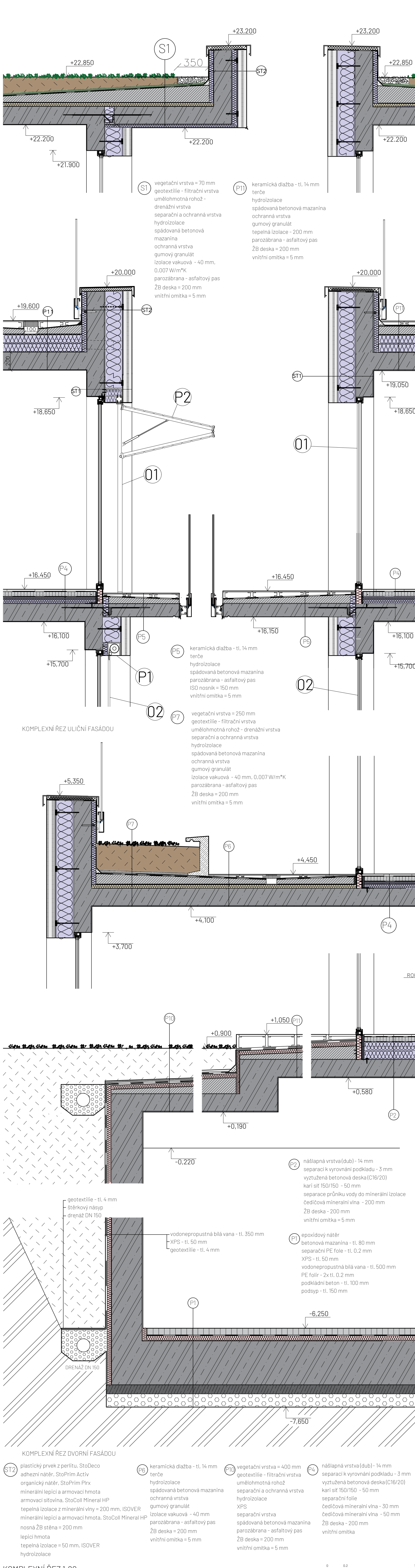


- KONSTRUKČNÍ SCHÉMA TYPICKÉHO PODLAŽÍ 1:100
- objekt má 7 nadzemních podlaží a 2 podzemní
 - v 1NP je nacházejí komerční prostor, vstupní chodba, úložné prostory a jedna bytová jednotka
 - v 2-7NP jsou bytové jednotky, 7NP je řešeno jako mezanin
 - v 1-2NP jsou umístěny garáže, které jsou přístupné hydraulickým výtahem
 - základy objektu jsou tvořeny bloky vanou s tloušťkou stěn 350 mm a základovou deskou tloušťky 500 mm, v místech vnitřních sloupů jsou osazeny základové patky
 - stropní desky jsou ZB monolitické tl. 200 mm, jednodílné pruty
 - objekt je konstruktivně řešen střešním systémem tloušťky 200 mm, vlnák v místech komerčního prostoru a garáž je uvažován systém stropů, rozmezí díla statické části
 - nosné stěny, nosné sloupky a průlomy a schodištvé jádro společně zajišťují prostoroovou tuhost budovy
 - obvodový plát je tvořen ZB monolitickými stěnami s minerální tepelnou izolací a plastickými prvky na bázi perlitu
 - z uliční strany nýdne balkon na 500 mm vysokých sloupkách 400 mm, materiál zábradlí je sklo
 - v pohledu ze dvora dochází k uskočení fasády a tak vznikají terasy, materiál zábradlí sklo, uvažujeme zatížení z vegetačního substrátu
 - ke střešní části fasády dochází pomocí prvků řady one knee system a také pomocí rolet, materiál - hliník
 - objekt má plochou podlahu střešní v úrovni 7NP, která je naplněná na výstup z mezanetu
 - nepochozí plocha zelená a střešní se nachází nad mezanetem, na kterou je zajištěn přístup pro opravné pracovníky ze schodištvého prostoru
 - na střeše mezanetu se nachází zařízení TZB, která je napojeno na 4 TZB tachty
 - střešní je provedena se spadováním, dešťová voda je ze střechy v úrovni 7NP podlaží odváděna pomocí dvou vnitřních a čtyř vnějších potrubí
 - voda z mezanetu je odváděna pomocí dvou vnitřních potrubí

MATERIÁLOVÉ A TECHNOLOGICKÉ ŘEŠENÍ



BYTOVÝ DŮM

ulice Generála Píky, Dejvice, Praha 6

Maria Borovská
ATV4 ZS 2023/2024
doc. Ing. Bedřich Košťáka, CSc.
Ing. Jan Růžička, Ph.D.

