

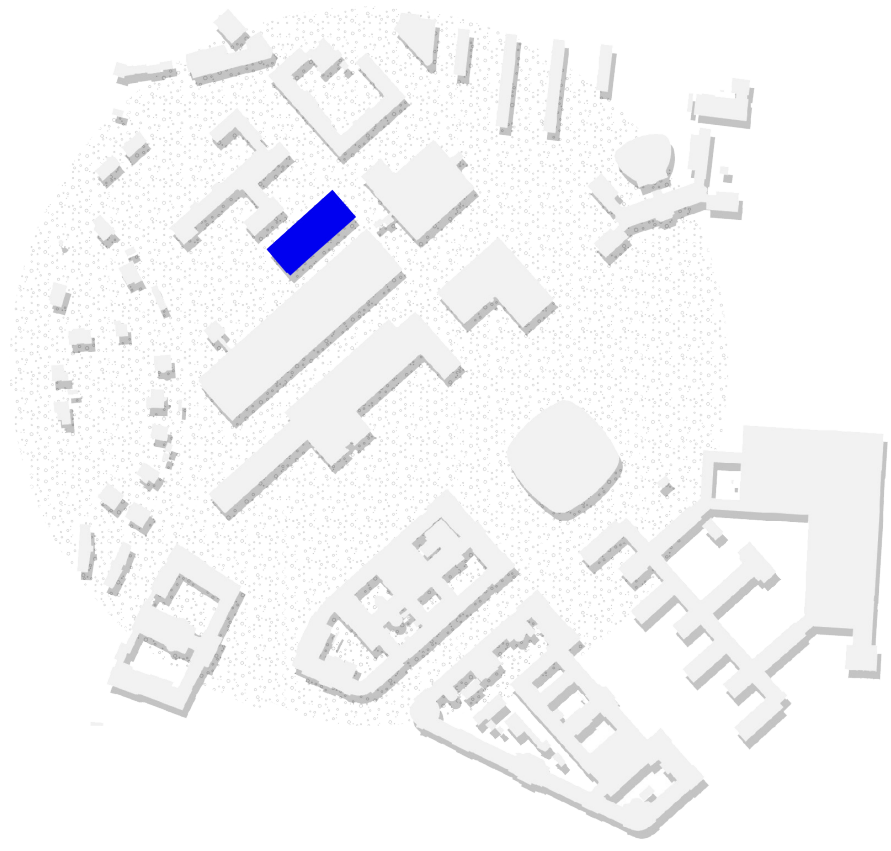
SAUNY A FITNESS BÍLÁ, DEJVICE

AT02 | ZS 2023/2024

MARTINA BJALKOVÁ



ATELIER - ŠMOLÍK, ZYKAN | KATEDRA ARCHITEKTURY, FSV ČVUT V PRAZE

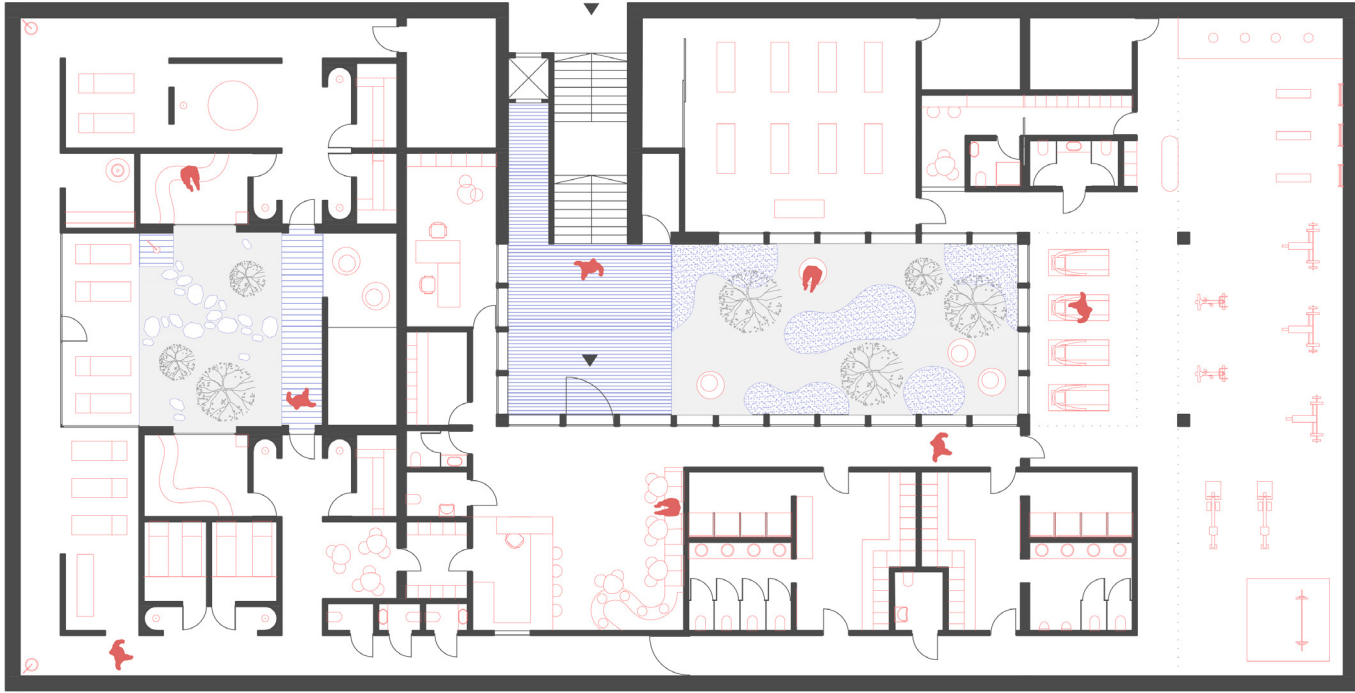
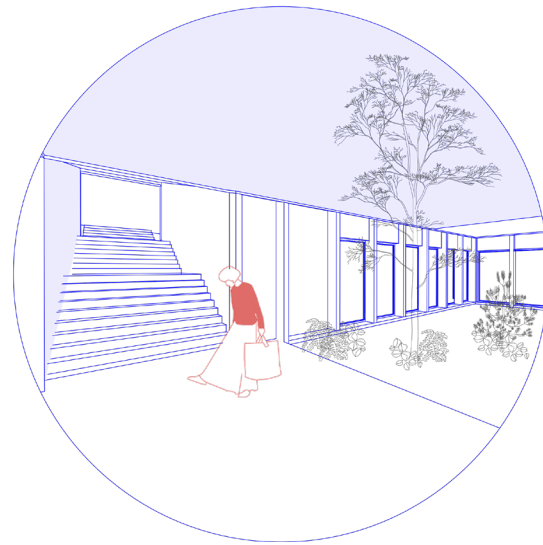
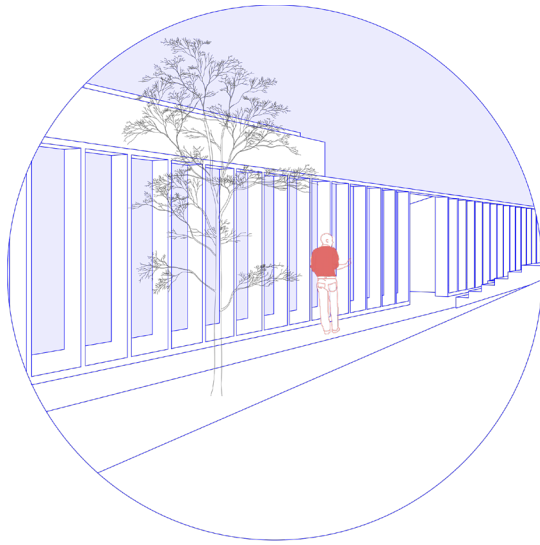


AXONOMETRIE

ZADÁNÍM ATELIERU BYLO NAVRHNOUT KOMPLEX SAUN A FITNESS NA POZEMKU STAVEBNÍ FAKULTY. POZEMEK JE NYNÍ VYUŽÍVÁN JAKO PARKOVIŠTĚ A NACHÁZÍ SE ZDE ZOHÁTRALÉ HRŠTĚ. KOCEPT MEHO NAVRHU JE ATRIUM, VE KTERÉM SE ODEHRÁVÁ VEŠKERY ŽIVOT. TUDÍŽ BÍLOU ULICÍ LEMUJE SLEPÁ FASÁDA. OBJEKT JE JEDNOPODLAŽNÍ A OBSAHUJE DVĚ ATRIA. HLAVNÍ ATRIUM SLOUŽÍ JAKO VSTUPNÍ PROSTOR A JE DO NĚJ ORIENTOVÁN FITNESS PROVOZ A DRUHÉ NÁLEŽÍ K SAUNOVÉMU SVĚTU A JE

PŘÍSTUPNÉ JAK Z KOMUNIKAČNÍCH PROSTOR TAK Z ODPOČÍVÁRNÝ. VE FITNESS ČÁSTI SE NACHÁZÍ RECEPCE, ŠATNY, VELKÁ MULTIFUNKČNÍ POSILOVNA A MENŠÍ SÁL S VYUŽITÍM NA JOGU, PILATES CI SPINNING. DÁLE SE ZDE NACHÁZÍ KANCELÁŘE A ZÁZEMÍ PRO ZAMĚSTNANCE. SAUNOVÝ SVĚT OBSAHUJE DVĚ VELKÉ SPLEČNÉ SAUNY S VÝHLEDEM DO ATRIA, DVĚ MALÉ PARNÍ SAUNY PRO PÁRY, TŘI ÚTULNÉ DŘEVĚNÉ SAUNY A OCHLAZOVAČÍ BAZÉNEK. PROVOZY JSOU NA SEBE NAPOJENY, TAKŽE PO NÁROČNÉM

FITNESS TRÉNINKU MŮŽETE JÍT ROVNOU NA REGENERACI DO SAUNY. HLAVNÍ VSTUP SE NACHÁZÍ NA BÍLÉ ULICI. MEZI NAVRŽENÝM OBJEKTEM A BUDOVOU H FSV SE NACHÁZÍ VOLNOČASOVÝ AREÁL, KTERÝ MŮŽOU VYUŽÍVAT JAK STUDENTI VYSOKÝCH ŠKOL, TAK I ŠIROKÁ VEŘEJNOST A DĚTI ZE ZÁKLADNÍ ŠKOLY, KTERÁ SE NACHÁZÍ PŘES ULICI. MŮŽEME ZDE NAJÍT JAK BASKETBALOVÉ HRŠTĚ, TAK SKATEPARK A DĚTSKÉ HRŠTĚ. FASÁDU TVOŘÍ DŘEVĚNÉ RÁMY, KTERÉ IMITUJÍ STÁVAJÍCÍ FASÁDU FAKULTY STAVEBNÍ.



ATRIUM
RECEPCE
ADMINISTRATIVA
ŠATNY
POSILOVNA
VÍCEČELOVÝ SÁL
SKLADY
ZÁZEMÍ ZAMĚSTNANCÍ
SAUNY
ATRIUM
TECHNICKÁ MÍSTNOST

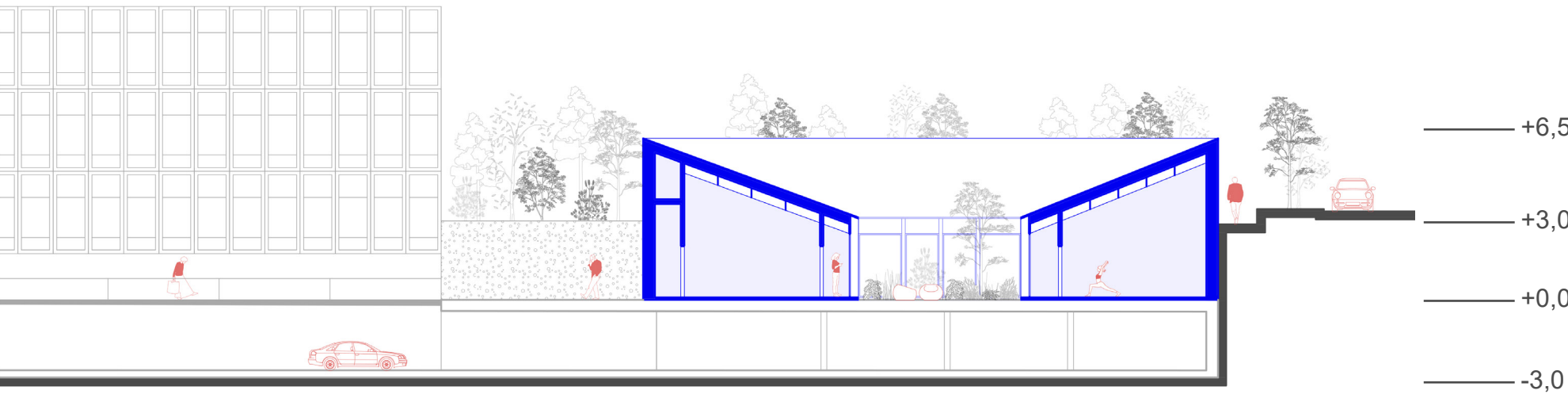
1. NP

0 10

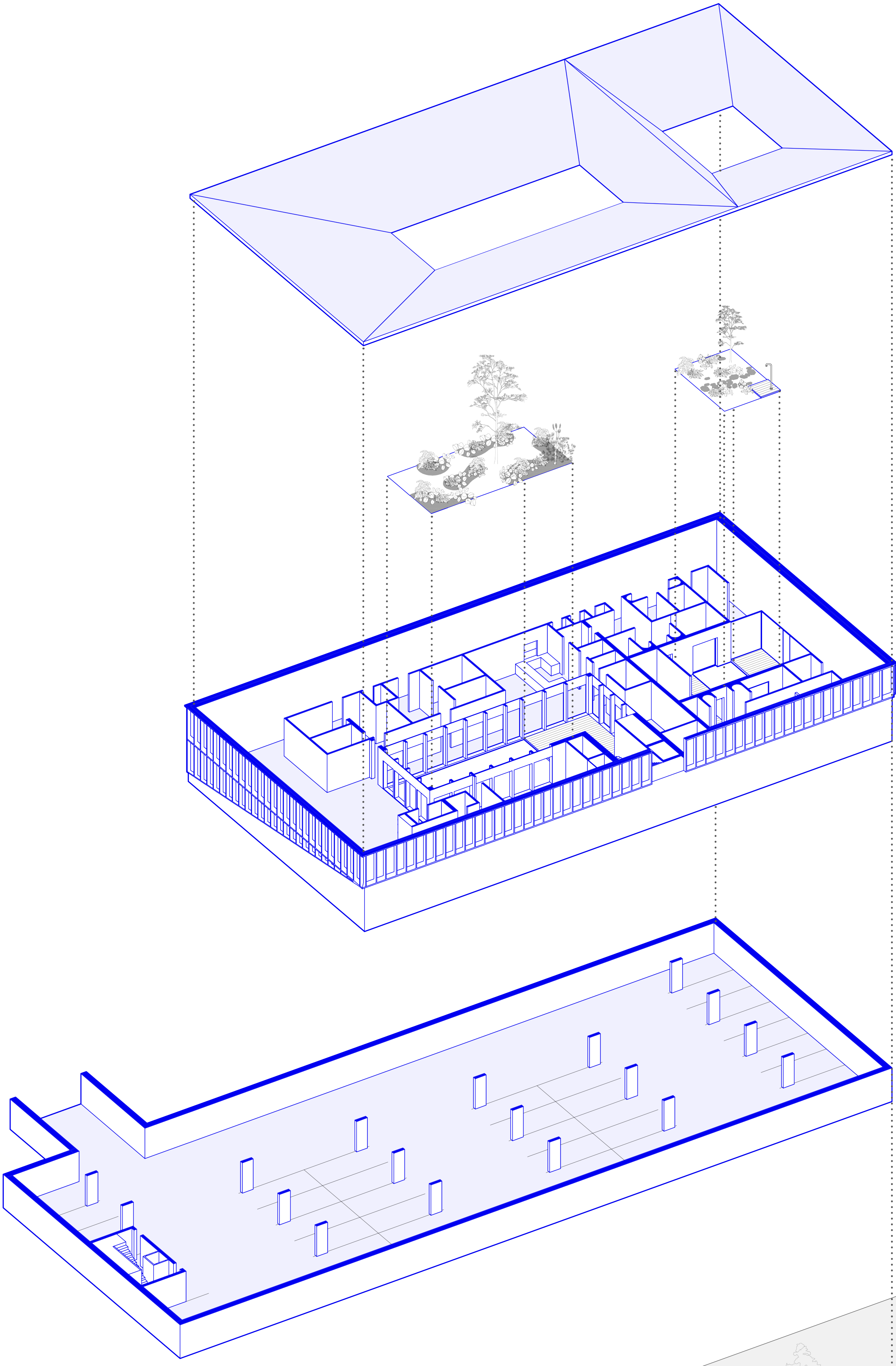


1. PP

0 10



ŘEZ



POHLED Z ULICE BÍLÁ

