

DŘEVĚNÁ ČÁST

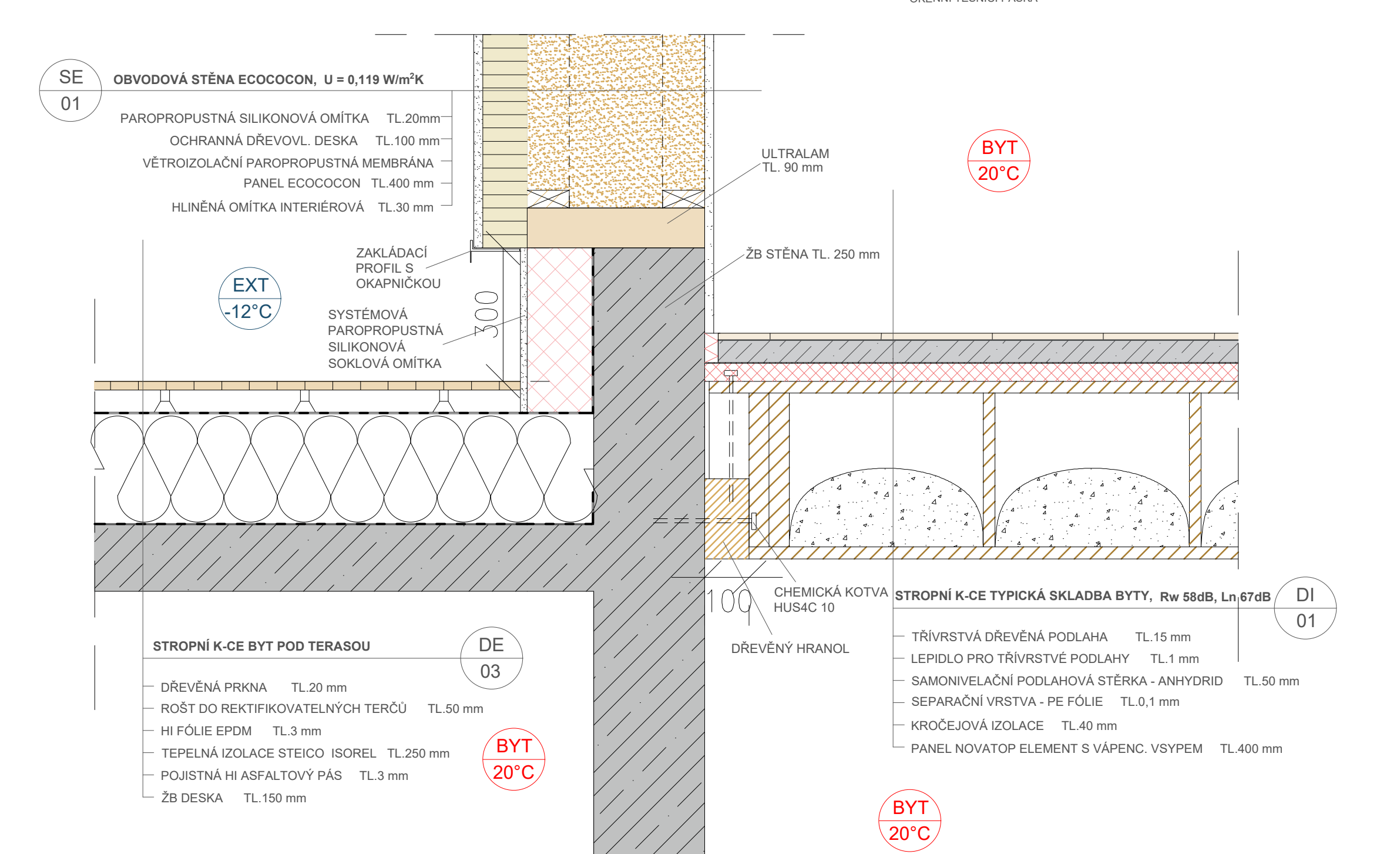
- VNĚJŠÍ NOSNÉ STĚNY - DŘEVENO-SLAMĚNÉ PANELE ECOCOCON
- VNITŘNÍ MEZIBÝTOVÉ STĚNY - CLT PANELE NOVATOP
- VNITŘNÍ MEZIPOKOJOVÉ STĚNY - CLT PANELE NOVATOP
- STROPNÍ K-CE - PANELE NOVATOP ELEMENT SVAPEC. VSYM
- ZASTŘEŠENÍ - DVOUPLÁŠŤ STŘEŠNÍ K-CE, PANELE NOVATOP ELEMENT
- PŘEDSAZENÁ K-CE BALKONŮ, SAMOSTATNÁ
 - SLOUPY C24 200x200
 - PRŮVLAKY C24 200x200
 - DESKY PANELE NOVATOP STATIC 60A

ŽELEZOBETONOVÁ ČÁST

- ZÁKLADOVÉ K-CE
- SUTERÉN - STĚNY, SLOUPY, PRŮVLAKY, DESKY C30/37 MONOLIT
- INP - K-CE TERASY - STĚNY, SLOUPY, PRŮVLAKY, DESKY C30/37 MONOLIT (Z DŮVODU PROTIPOŽÁRNÍ OCHRANY)
- ŽTUŽUJÍCÍ DRÁŽKY

EKOLOGIE

- FV PANE LY NA ZASTŘEŠENÍ PŘEDSAZENÉ K-CE
- SFV FASÁDNÍ PANE LY NA PŘEDSAZENÉ K-CI
- KOŘENOVÁ FASÁDNÍ ČISTIČKA
- RETENCE DEŠŤOVÉ VODY
- POUŽITÍ OBNOVITELNÝCH MATERIÁLŮ
- ZELENÁ STŘECHA



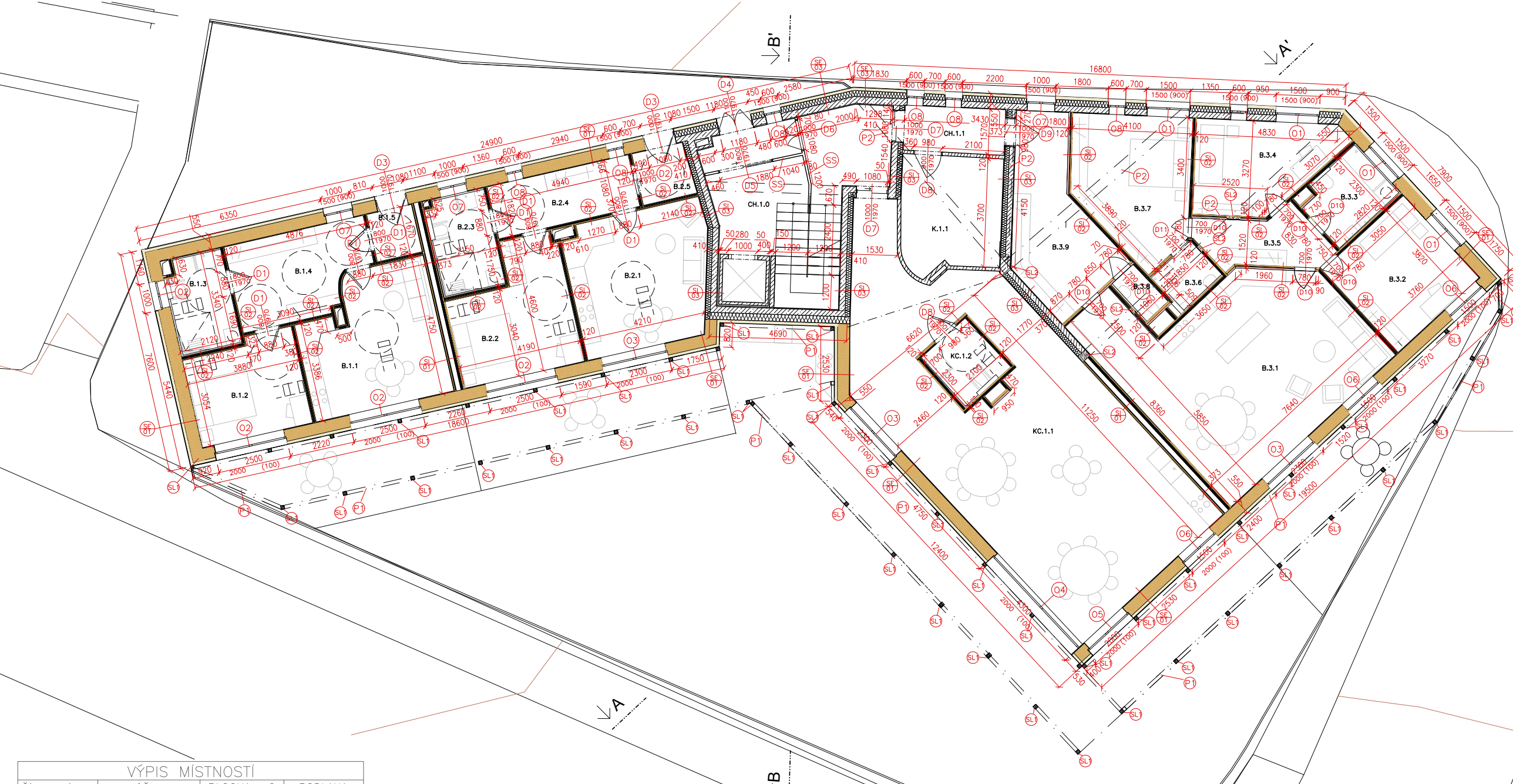
DETAIL TERSY 2NP MI-10

BYTOVÝ DŮM KAPKA

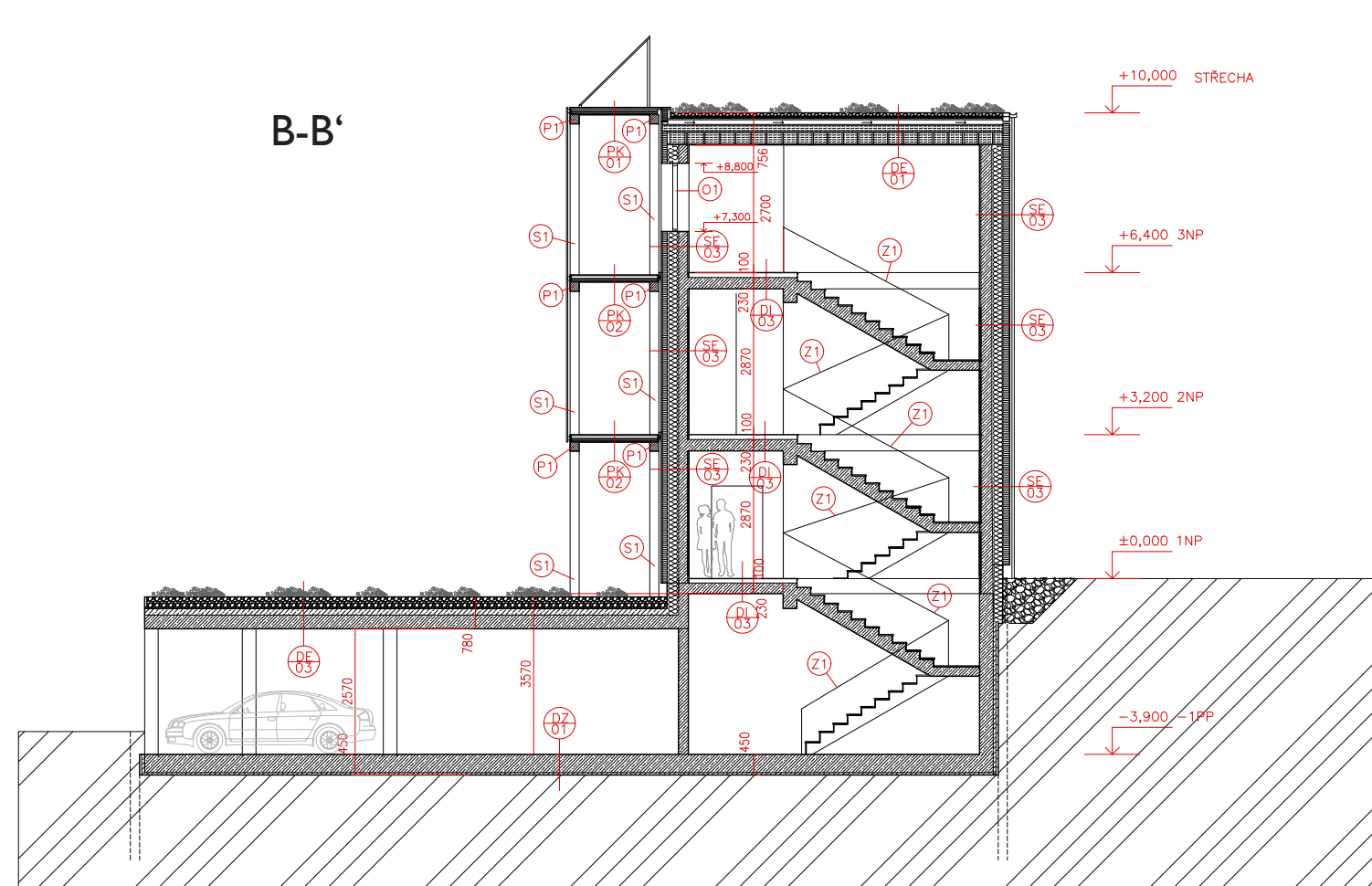
PRAHA 10, MALEŠICE
ATELIÉR KONSTRUKČNÍ TVORBY ATVA

ATELIER KONSTRUKTION VORBT - AT V4

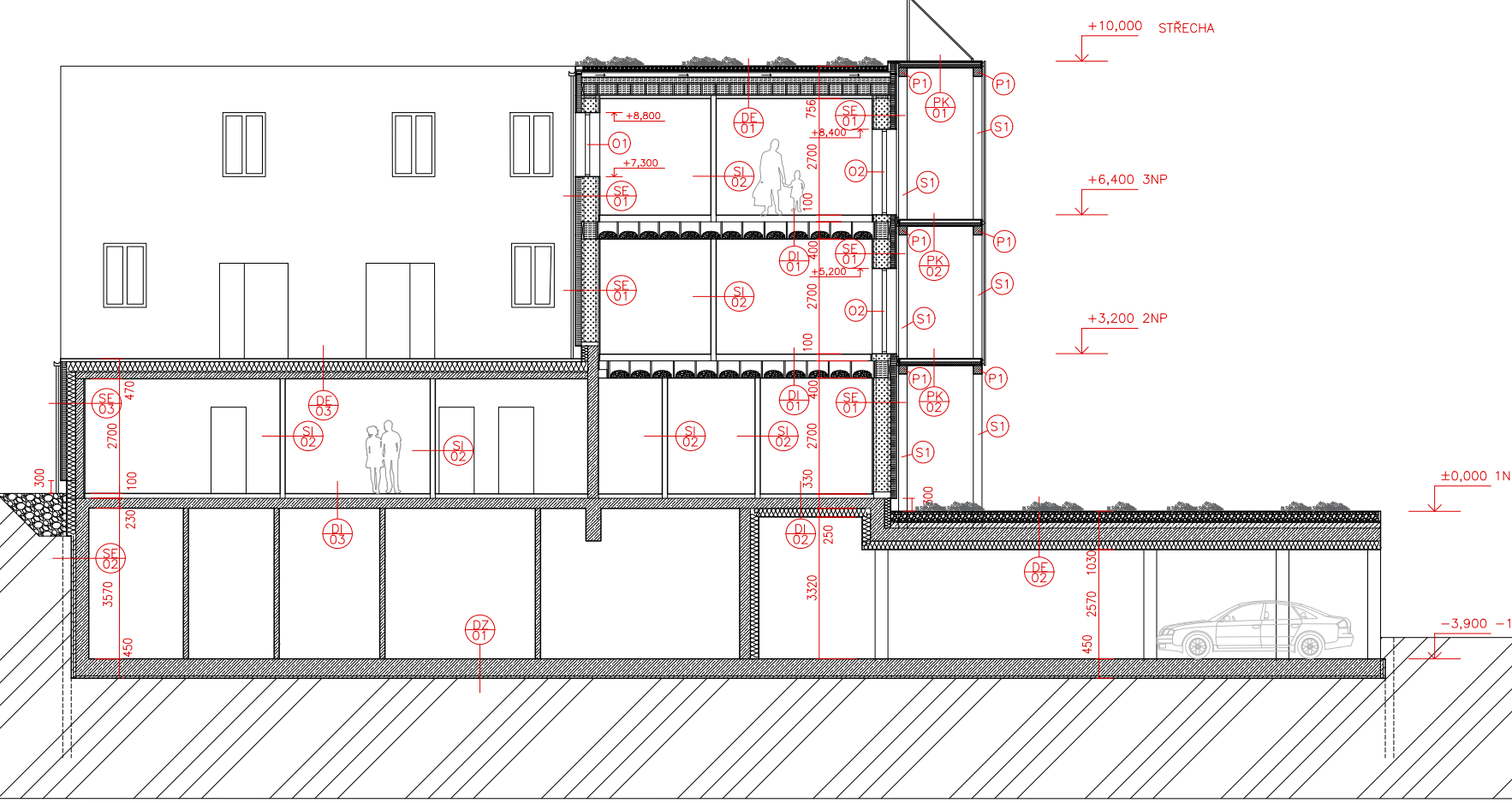
VENDULA MALÍKOVÁ
ATELIÉR BROTÁNEK I MUKAŘOVSKÝ I KYZLÍK I ŠEPS I URBAN
FSV ČVUT PRAHA, ZS 2023/2024



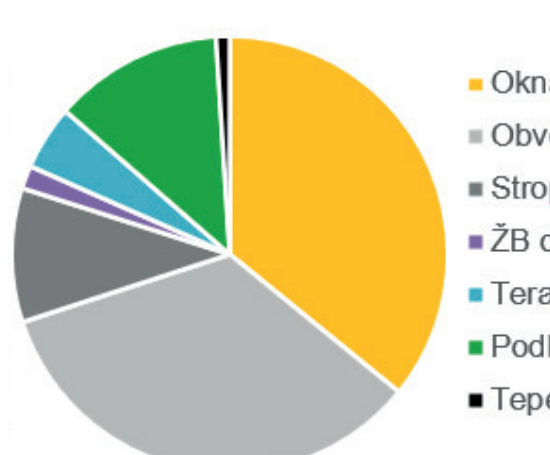
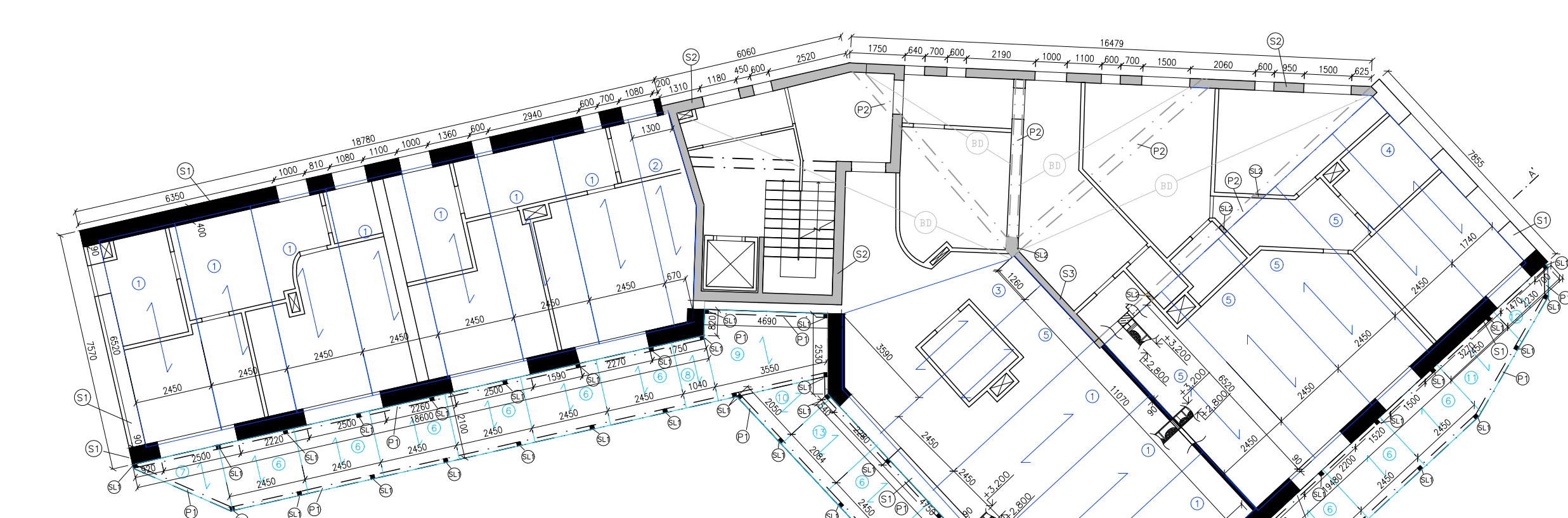
PLUDORYS INB. M. 159



D. Ds

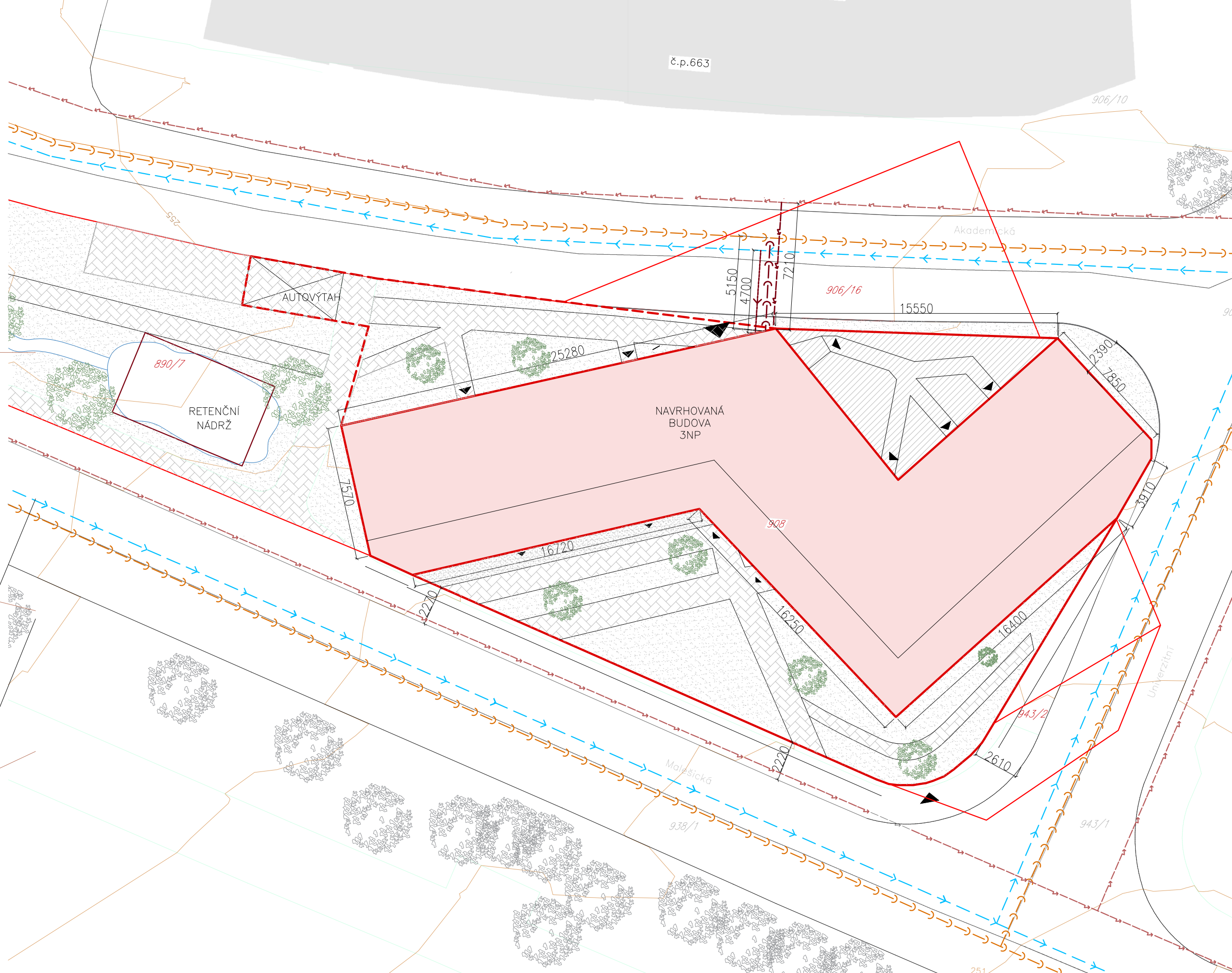
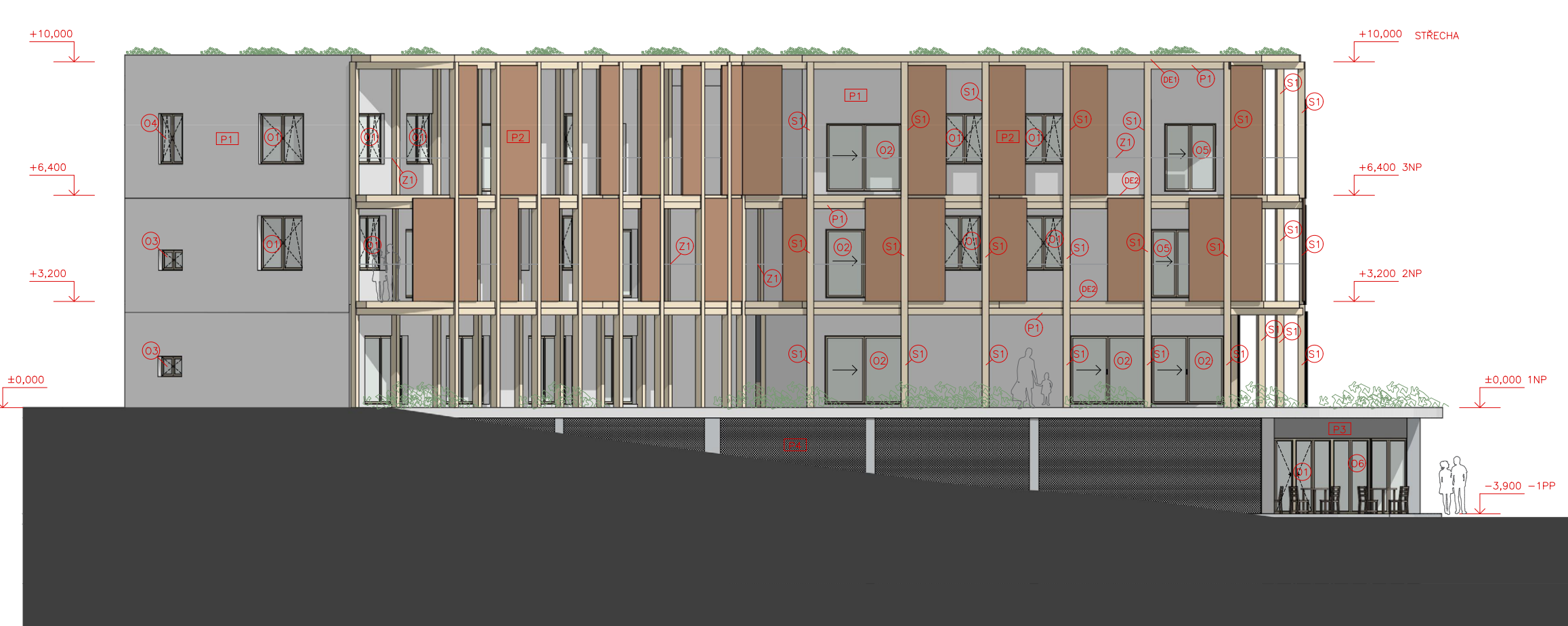


Ř57 M1150

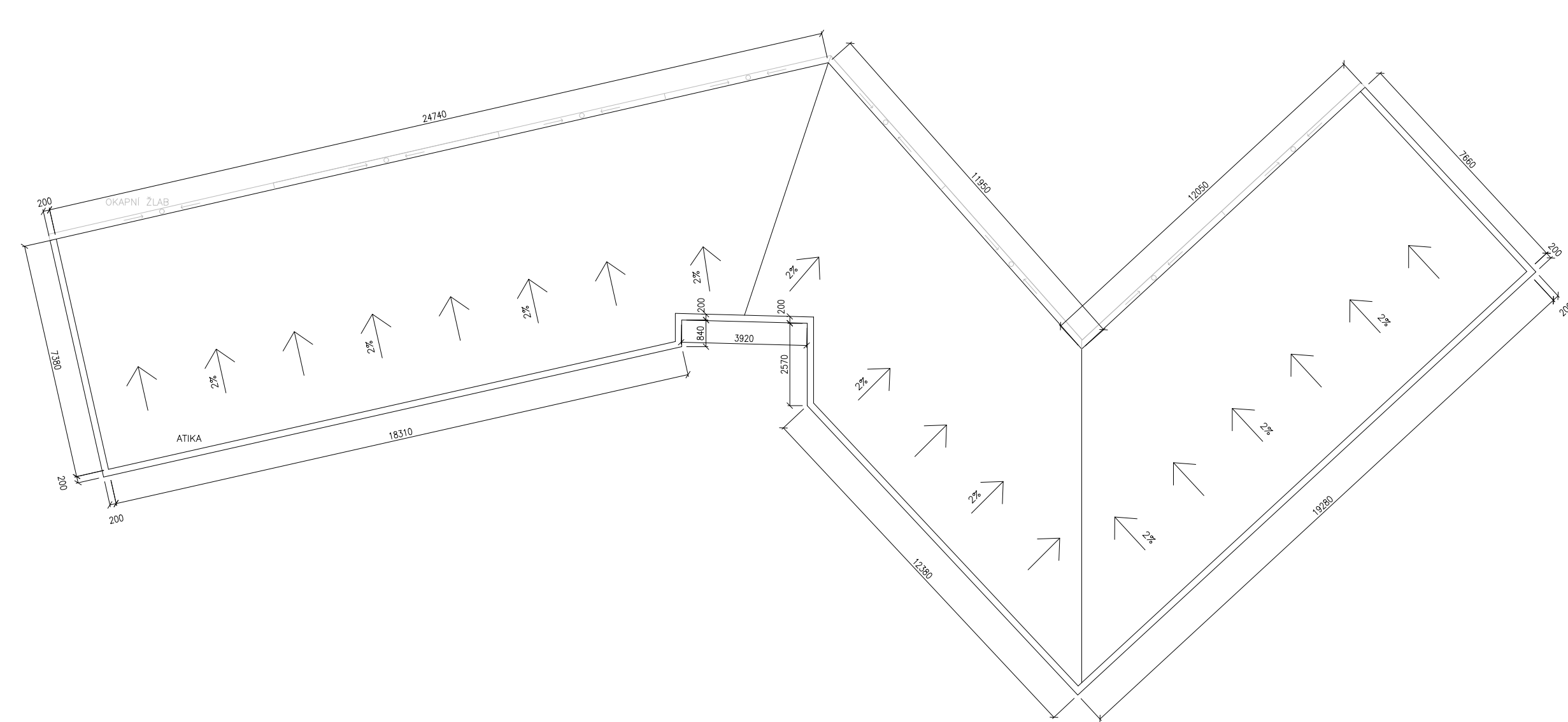
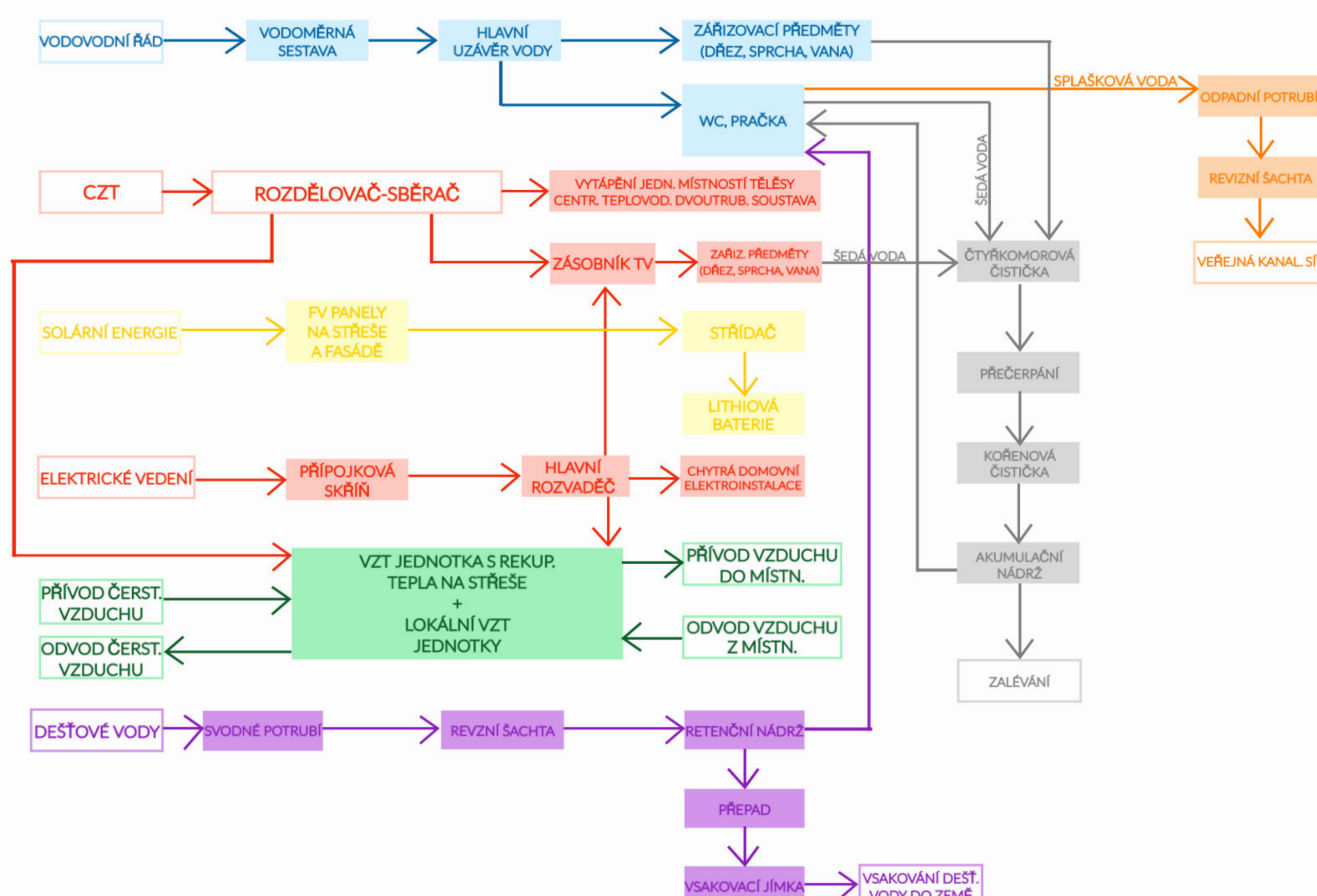


Ozn.	Konstrukce	Hodnotičná budova			Referenční budova		
		A_1 [m ²]	b_1 [m]	U_1 [W/(m ² ·K)]	A_4 [m ²]	b_4 [m]	U_4 [W/(m ² ·K)]
1	Oklna	240,5	1	0,61	146,7	1,5	360,7
2	Obtáčková stěna (EC)	1171,8	1	0,119	139,4	0,3	351,5
3	Strop a vnější podlaží	38,6	0,12	40,8	0,3	0,3	11,1
4	Zb. obtáčková stěna	50,4	1	0,139	7,0	0,3	1,5
5	Terasa	75,7	1	0,259	19,6	0,3	22,7
6	Obtáčková na terasu	414,4	0,65	0,1	51,4	0,65	0,8
7	Teplá vstupy	414,1	1	0,01	4,1	0,02	8,3
Celkem		2705,5			408,9		1009,1
průměrný souč. prostupu tepla - hodnotičná budova				0,15	[W/(m ² ·K)]		
					0,16		

- LETNÍ PŘEHŘÍVÁNÍ ŘEŠENO STÍNĚNÍM NA PŘEDSAZENÉ K CÍLŮV PANELY

DISPOZIČNÍ SCHÉMA MI-200 

TECHNICKÝ POHLED M...

VÝKRES STŘECHY MI-150 

STAVEBNĚ ENERGETICKÝ KONCEPT

KONCEPT T7B