



VIZUALIZACE

ARCHITEKTONICKÝ KONCEPT

Koncept budovy vychází z její integrace do terénního rázumu na horizontální linii. Ty vznikají přirozeně, jako by aneal kaskádovitě kláská mezi dvěma výškovými úrovněmi. Toto pravidlo je dále rozvíjeno vzhledem k novému objektu, který tak vzrovněje na úhledný typ budovy a odrážejí objekt od okolních. Všechny prvky budovy a svým vyvýšením z této úrovně přibíhá do prostředí a naspek. Hmotnosti je silný kontrast s okolním prostředím, který je však v souladu s okolím. Budova je koncipována tak, aby odlišně reagovala na různé podmínky. Celý areál je koncipován tak, aby odlišně reagoval na různé podmínky. Celý areál je koncipován tak, aby odlišně reagoval na různé podmínky.

PROVOZNÍ ŘEŠENÍ

Budova účelů je neudržetelnou součástí nového centra Hostivaře. Neudržetelná je nejen ve smyslu provozní, ale i konstruktivní. Jelikož jsou všechny budovy střední části areálu propojeny podzemními garážemi. Období se uskutečňuje vedlejší zástavbou a nové objekty. Měly by se také změny vzhledu přirovnat. Řešení objektu je propojen s plochou komerčních prostor přes podkrovní garáž. Objekt se uskutečňuje vedlejší zástavbou a nové objekty. Měly by se také změny vzhledu přirovnat. Všechny prvky budovy a svým vyvýšením z této úrovně přibíhá do prostředí a naspek. Hmotnosti je silný kontrast s okolním prostředím, který je však v souladu s okolím. Budova je koncipována tak, aby odlišně reagovala na různé podmínky. Celý areál je koncipován tak, aby odlišně reagoval na různé podmínky.

DISPOZIČNÍ SCHEMA

LEGENDA MÍSTNOSTÍ

- 01 vertikální komunikace
- 02 WC předstílní ženy
- 03 WC předstílní muži
- 04 WC předstílní ženy
- 05 WC předstílní muži
- 06 WC předstílní ženy
- 07 WC předstílní muži
- 08 WC předstílní ženy
- 09 WC předstílní muži
- 10 WC předstílní ženy
- 11 WC předstílní muži
- 12 WC předstílní ženy
- 13 WC předstílní muži
- 14 WC předstílní ženy
- 15 WC předstílní muži
- 16 WC předstílní ženy
- 17 WC předstílní muži
- 18 WC předstílní ženy
- 19 WC předstílní muži
- 20 WC předstílní ženy
- 21 WC předstílní muži
- 22 WC předstílní ženy
- 23 WC předstílní muži
- 24 WC předstílní ženy
- 25 WC předstílní muži

KONSTRUKČNÍ SCHEMA

ŽELEZOBETONOVÝ SKELETOVÝ SYSTÉM

Svislé nosné konstrukce
Skupiny kruhového průřezu jsou navrženy v dvou různých řadách, zvlášť pro podzemní a nadzemní podlaží. V nadzemních podlažích mají skupiny průměr 400 mm. V podzemních garážích je to pak vodorovný 500 mm. V místech styku s terénem jsou navrženy monolitické železobetonové žstí sloupky 200. Vnitřní sloupky mají kruhový průřez 200 mm.

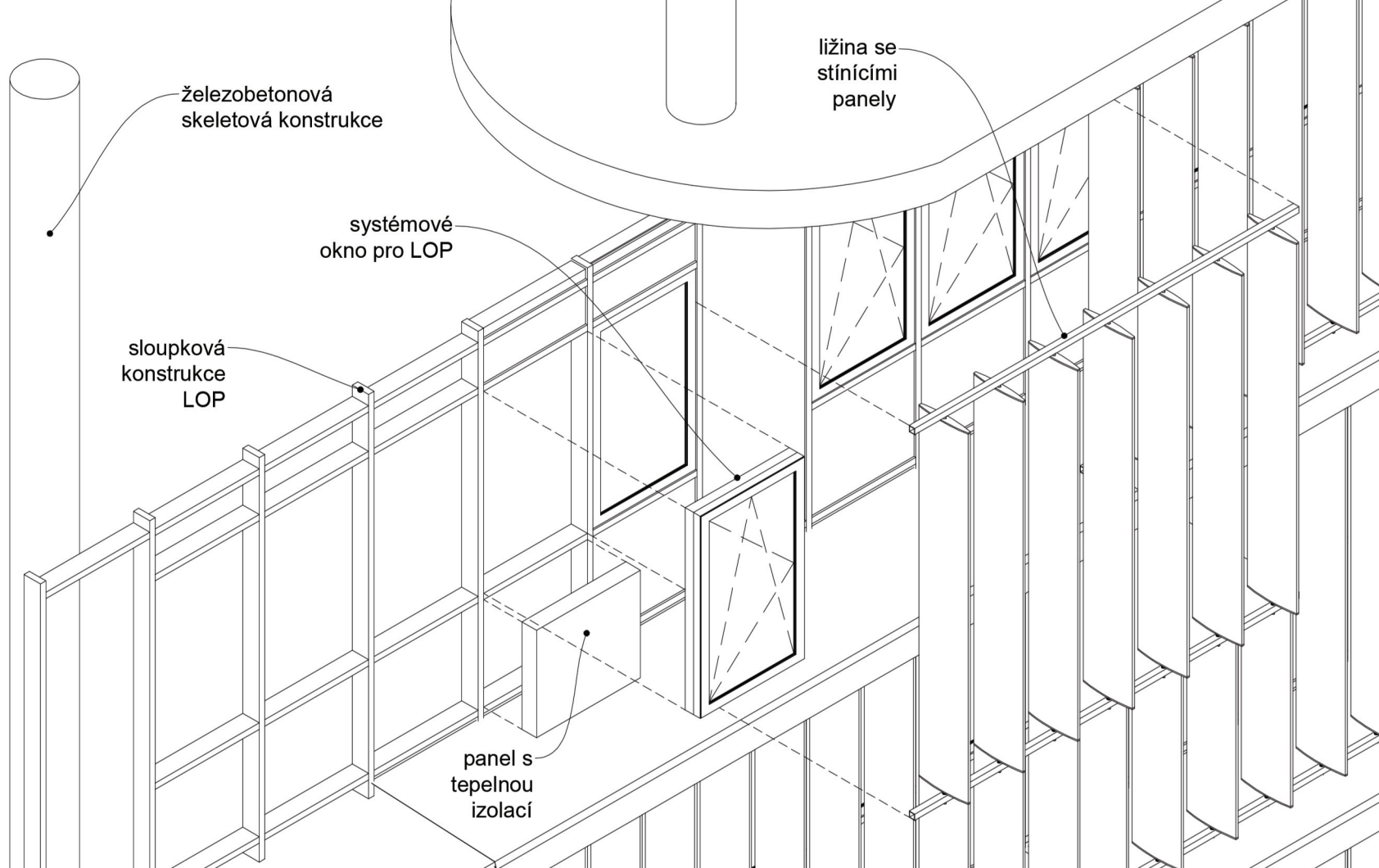
Vodorovné konstrukce
Deska je lokálně podopřena a na obou okrajích vyztužena. Kde hrozí riziko průběhu, jsou navrženy sloupky. Deska je tlustá 300 mm a na vnitřní straně je podopřena.

TECHNOLÓGICKÉ ŘEŠENÍ

Železobetonový skelet v pohledové kvalitě je doplněn demontovatelnými konstrukcemi. Lehký osovodný plát je vsazený mezi dvě desky a přes něj jsou instalovány střešní prvky. V interiéru jsou příčky montované ze sádkořepky, nebo jsou instalovány sádkořepky. Postranní a střední střešní prvky jsou instalovány sádkořepky. Postranní a střední střešní prvky jsou instalovány sádkořepky. Postranní a střední střešní prvky jsou instalovány sádkořepky.

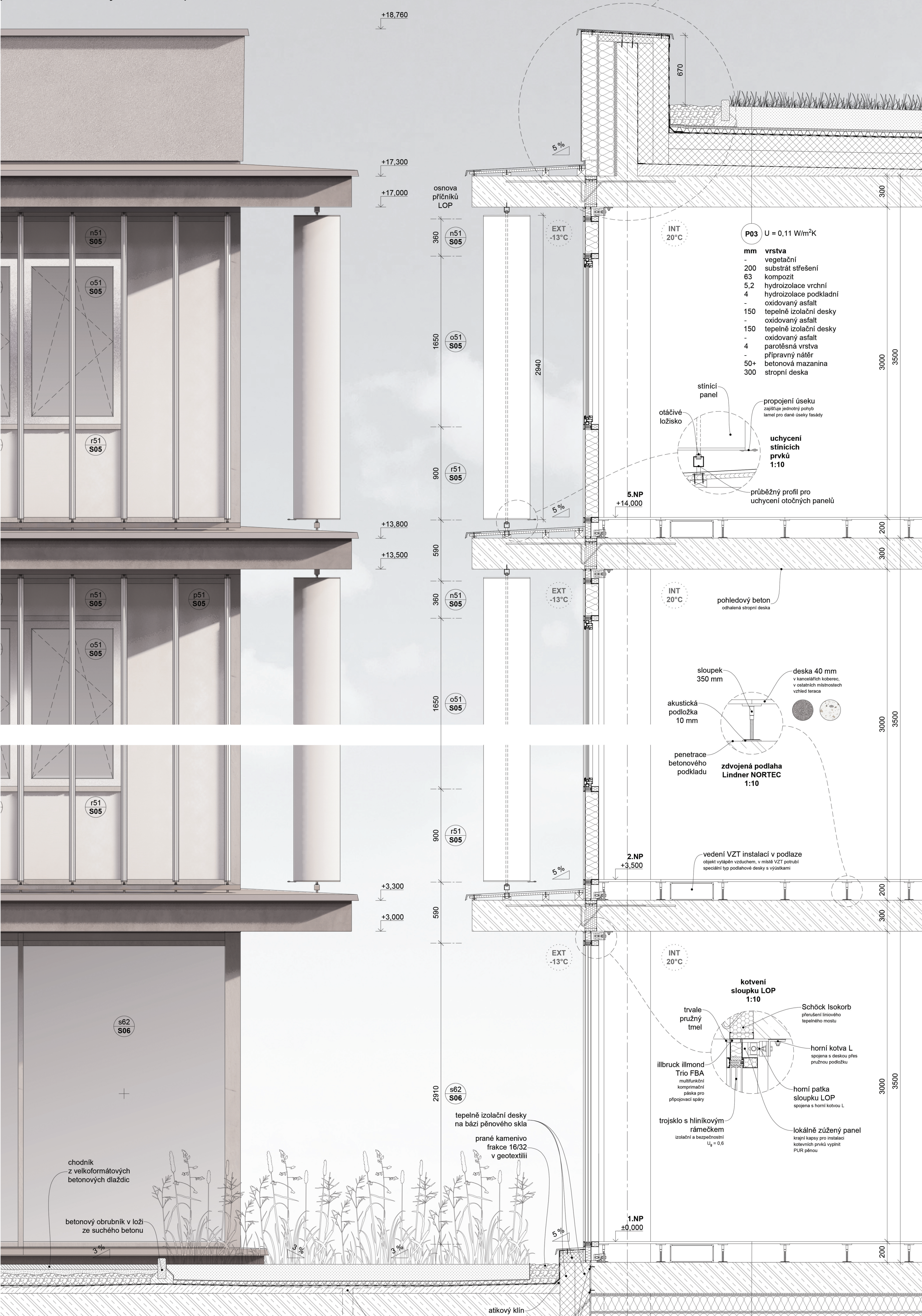
MATERIÁLOVÉ ŘEŠENÍ

- beton
- kov
- sklo
- zelená

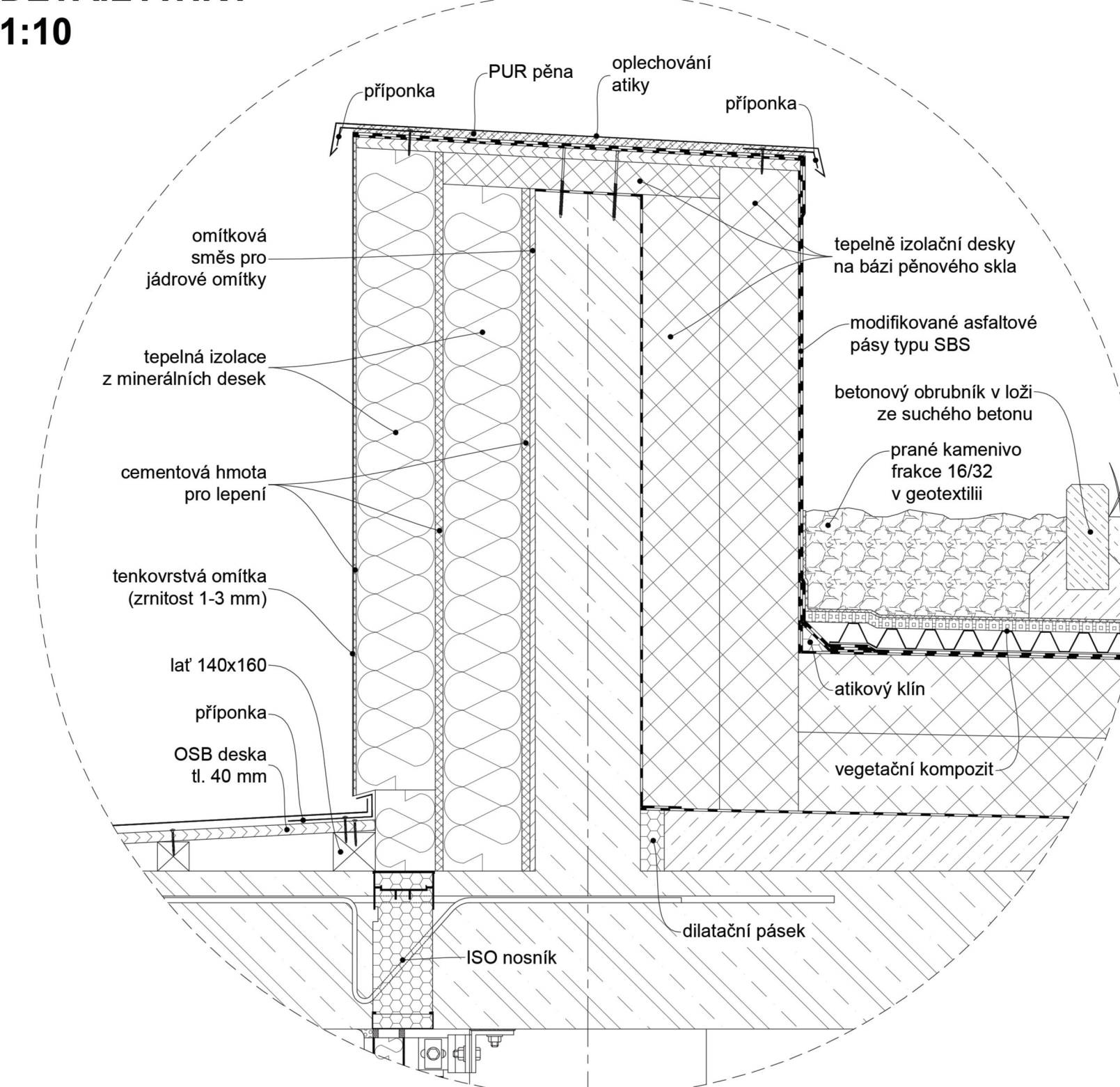


Nová budova úřadu Prahy 15 SOUČÁST NOVÉHO CENTRA HOSTIVÁŘ

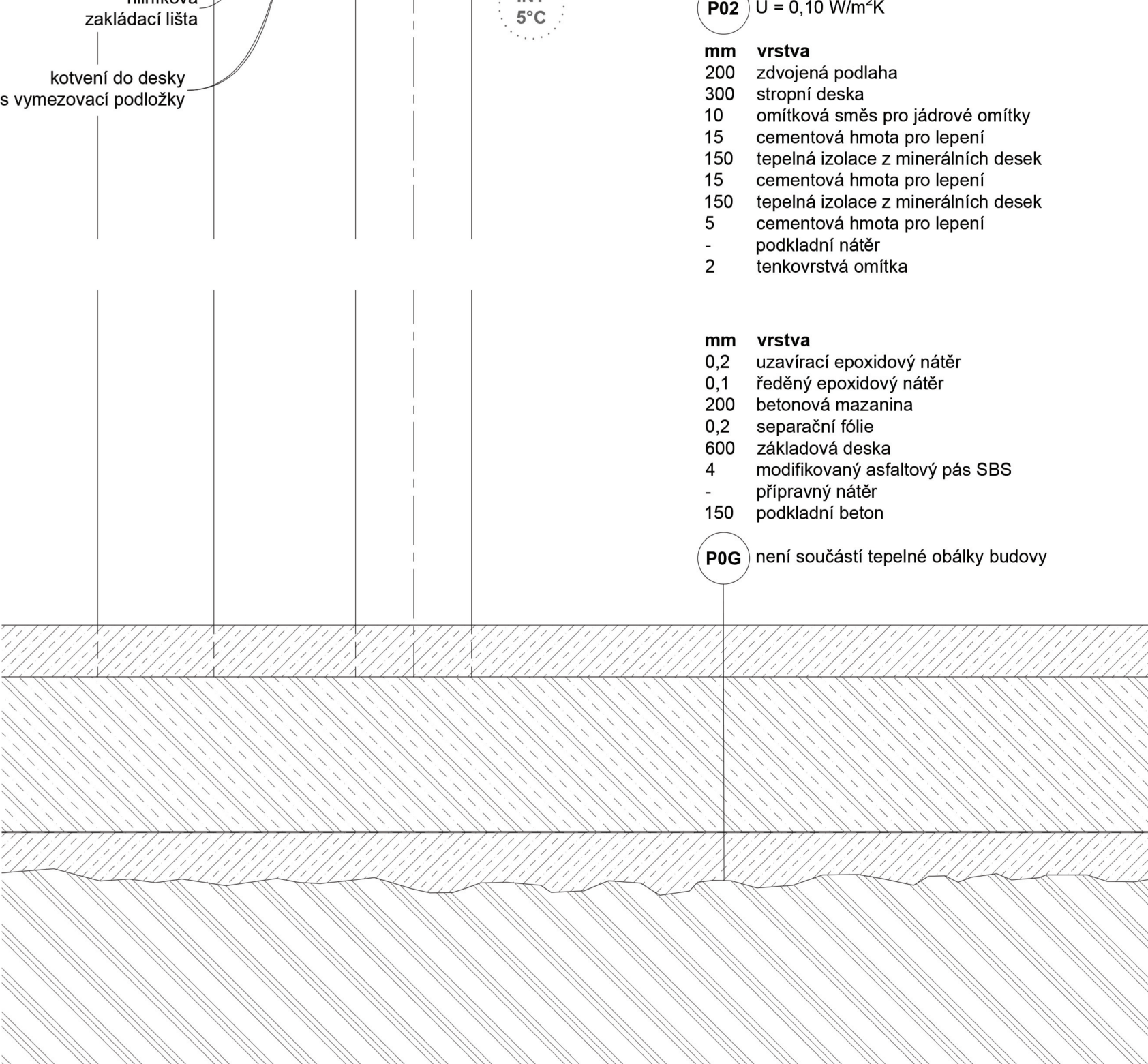
KOMPLEXNÍ ŘEZ A POHLED 1:20 pozn.: nezobrazuje všechna podlaží



DETAIL ATKY 1:10



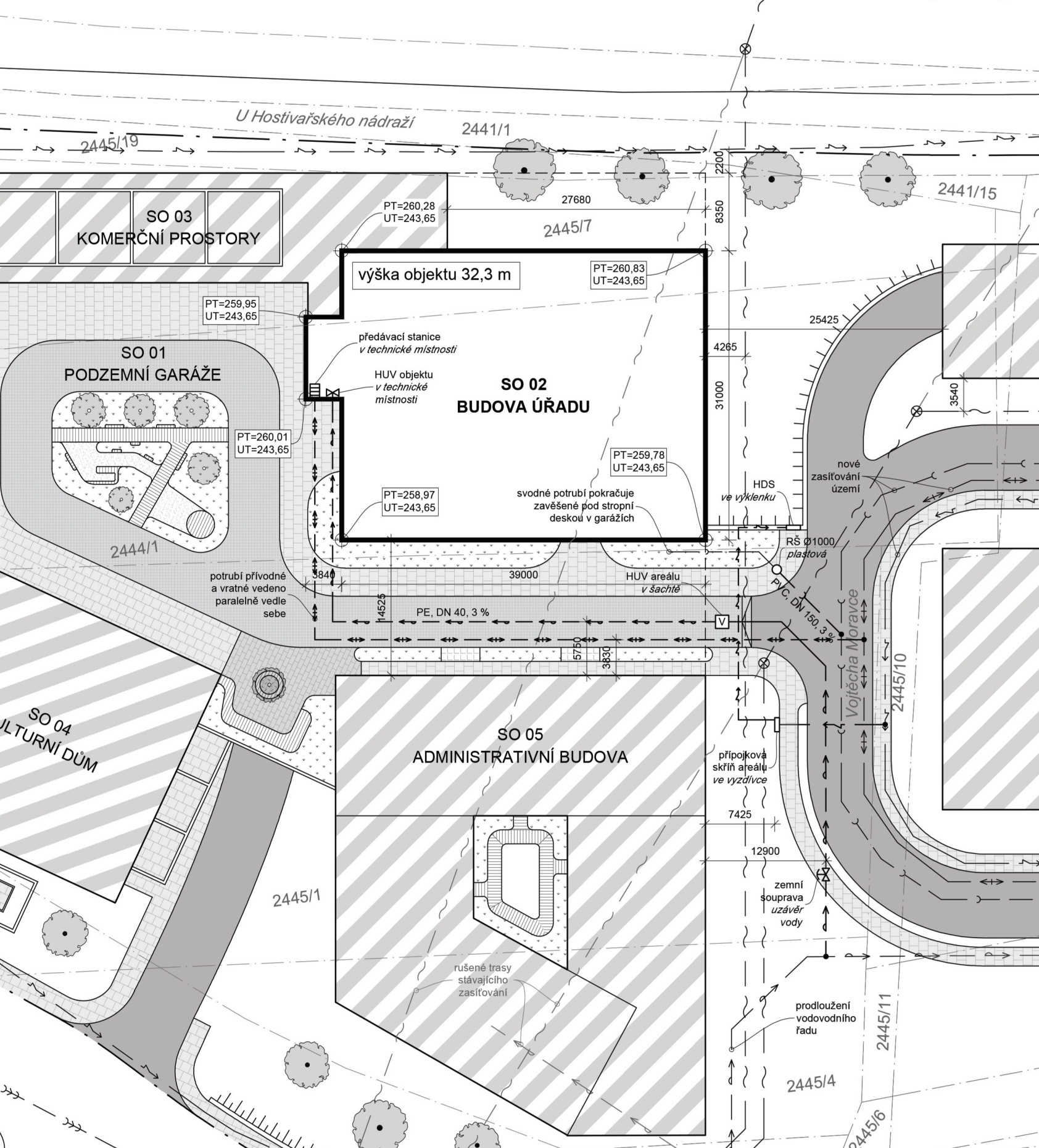
DETAIL ATKY 1:10



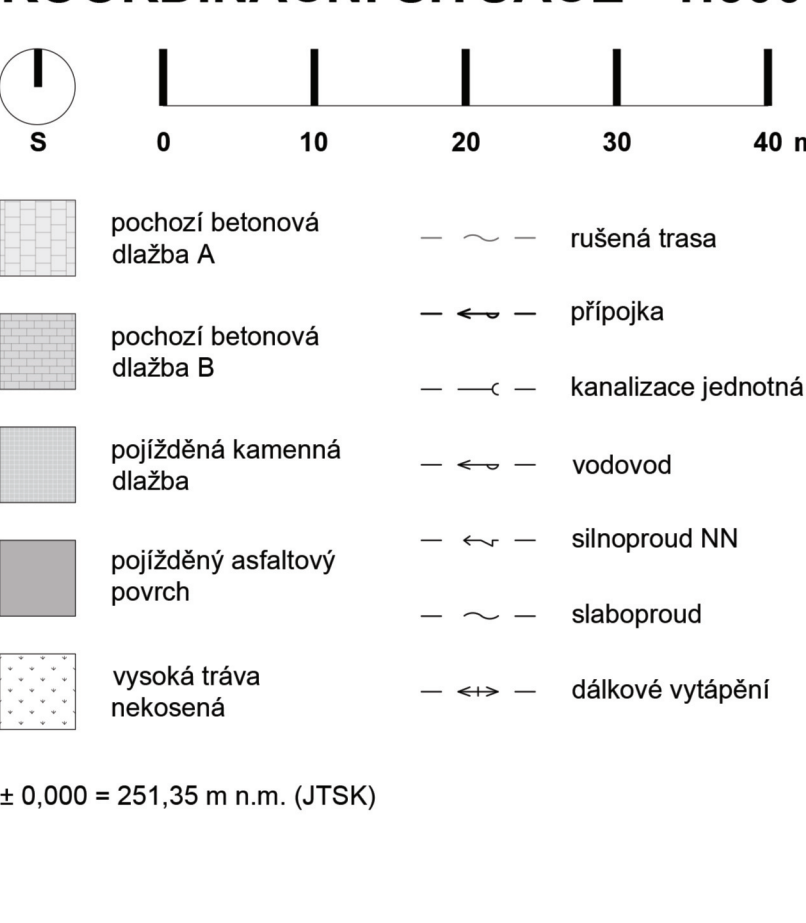
Nová budova úřadu Prahy 15 SOUČÁST NOVÉHO CENTRA HOSTIVÁŘ

doc. Ing. arch. Ladislav Kalivoda, CSc.
Ing. Jiří Tencar, Ph.D.
Ing. Jana Kozlová, Ph.D.
doc. Ing. Jitka Vašková, CSc.
Ing. Matyáš Kožíšek

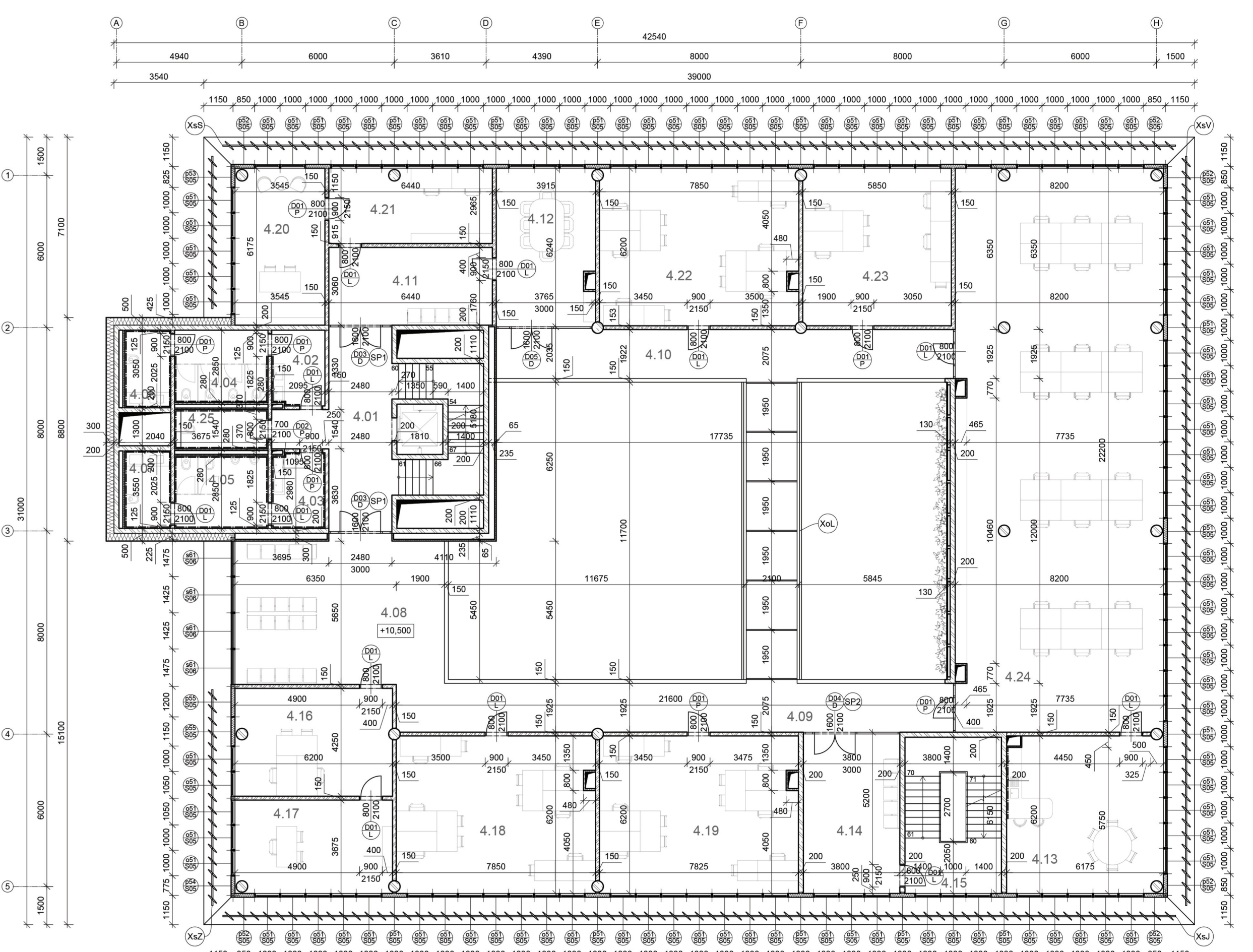
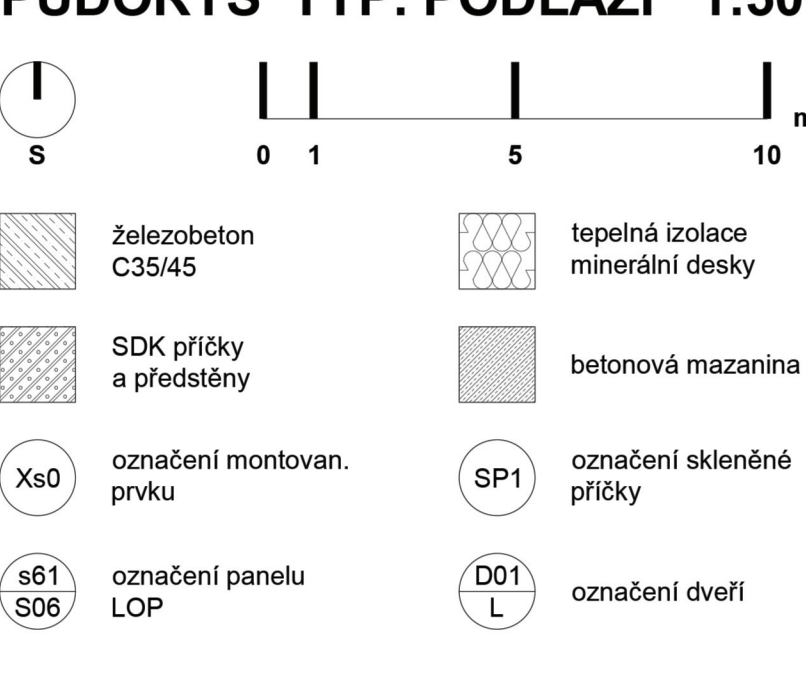
Jan Cílek
ZOO 2023/2024
Architektura a stavitelství
FSV ČVUT v Praze



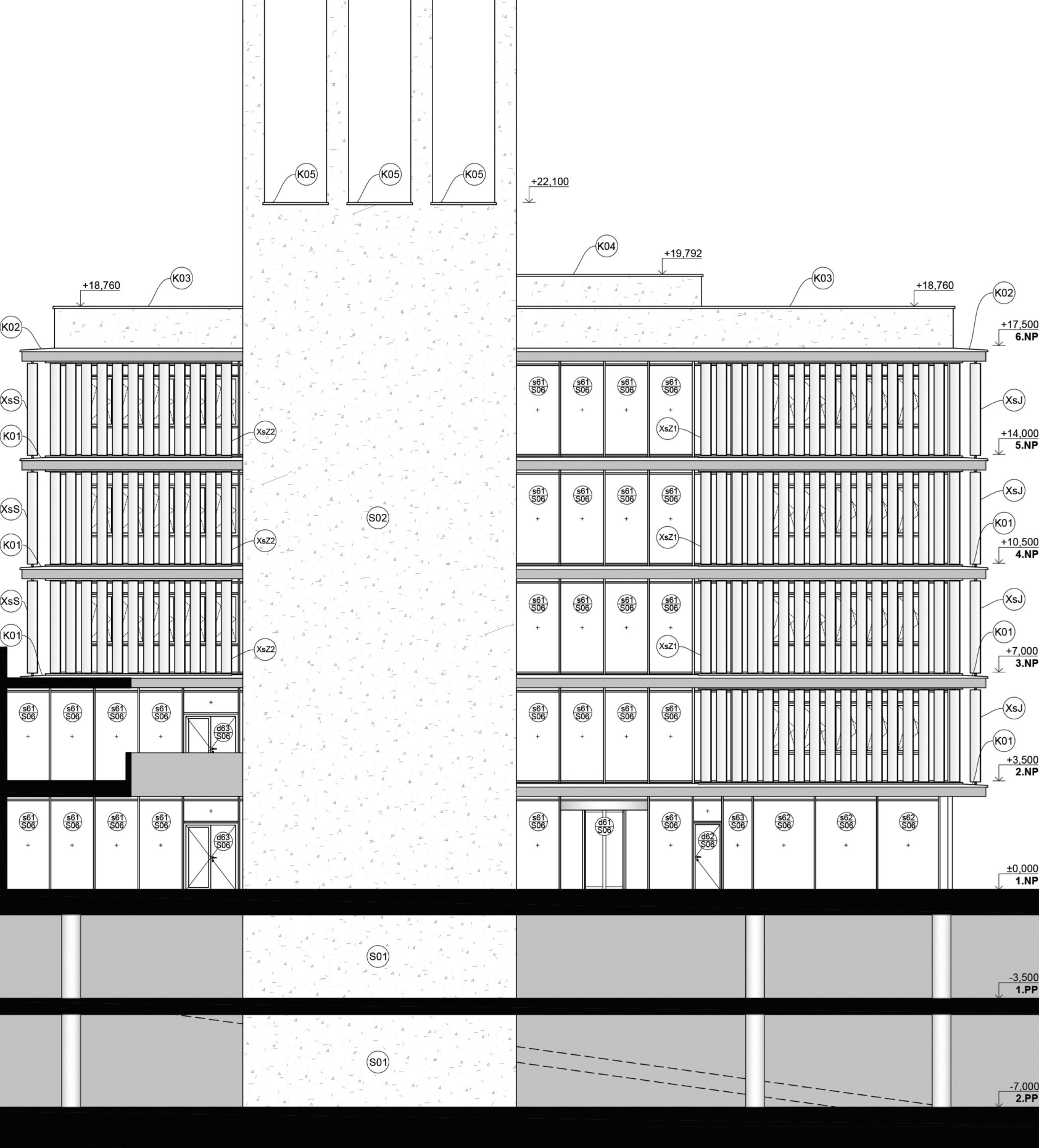
KOORDINAČNÍ SITUACE 1:500



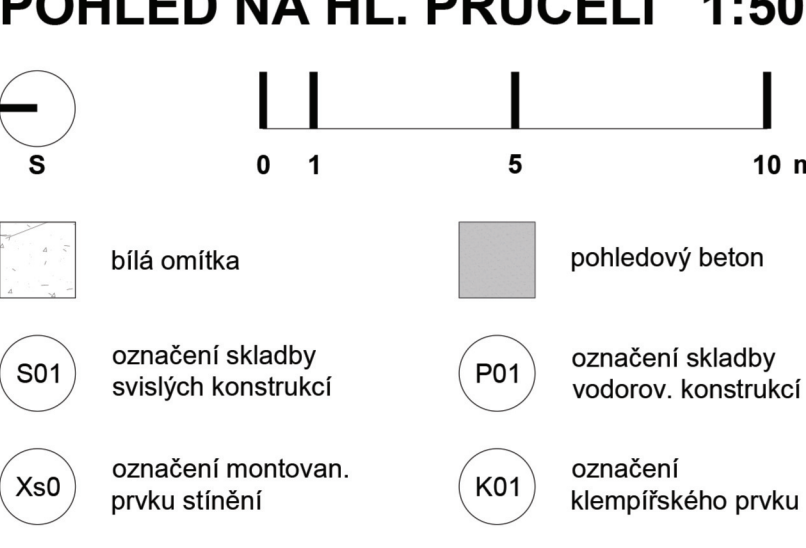
PŮDORYS TYP. PODLAŽÍ 1:50



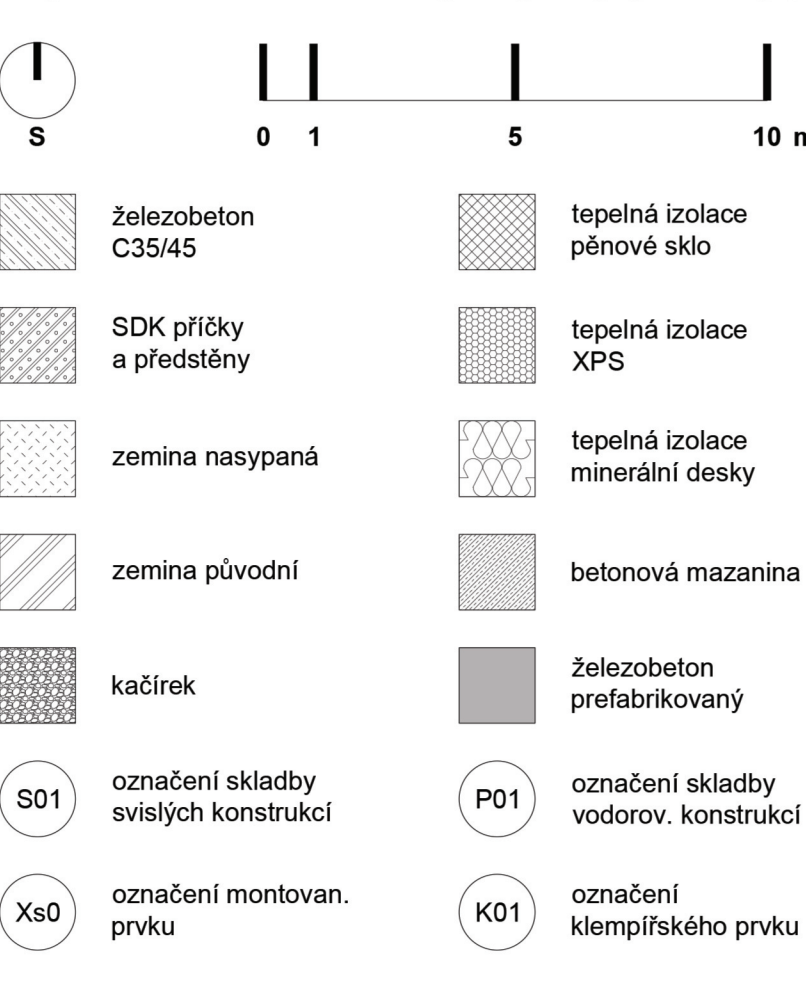
POHLED NA HL. PRŮČELÍ 1:50



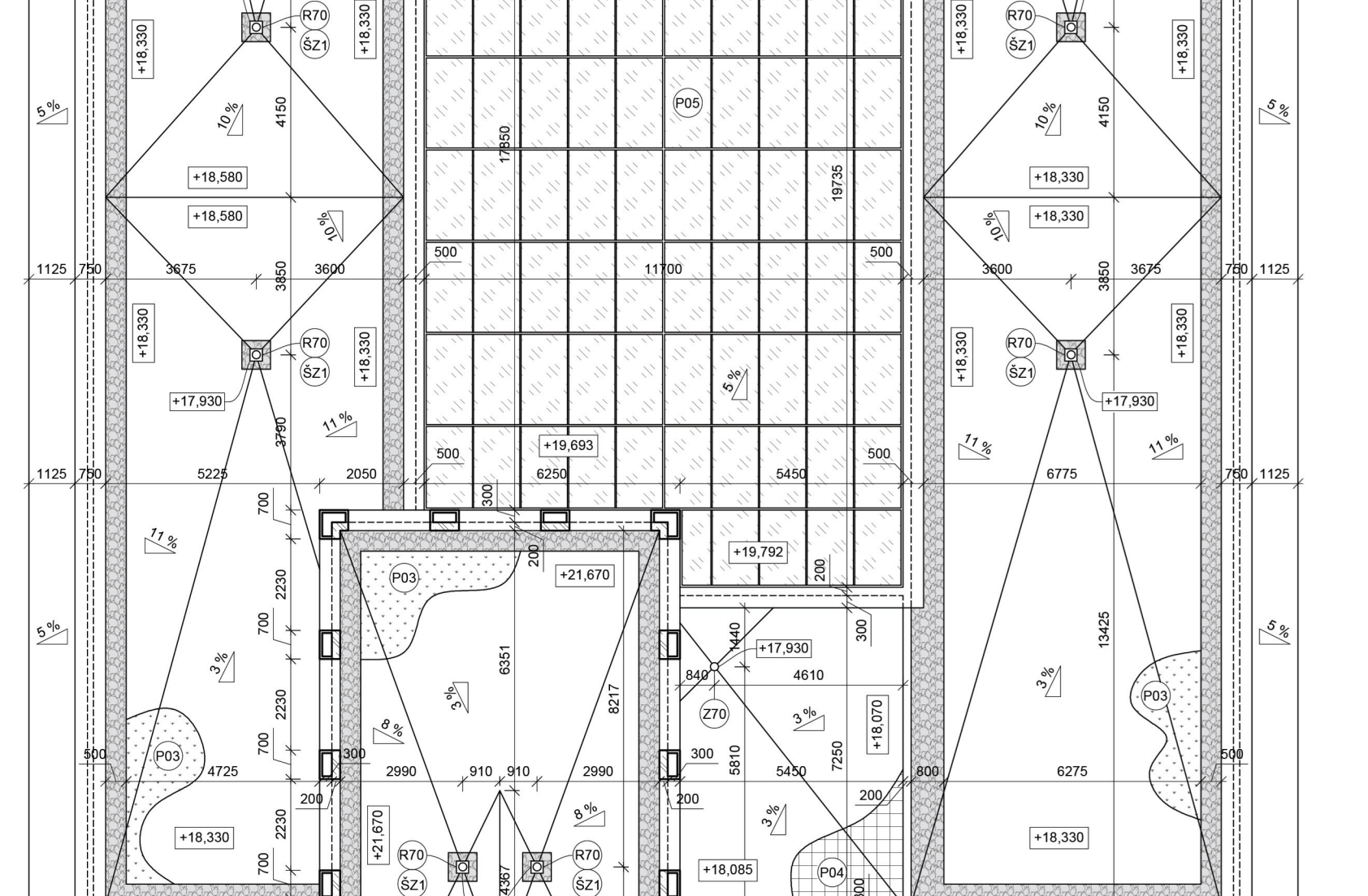
POHLED NA HL. PRŮČELÍ 1:50



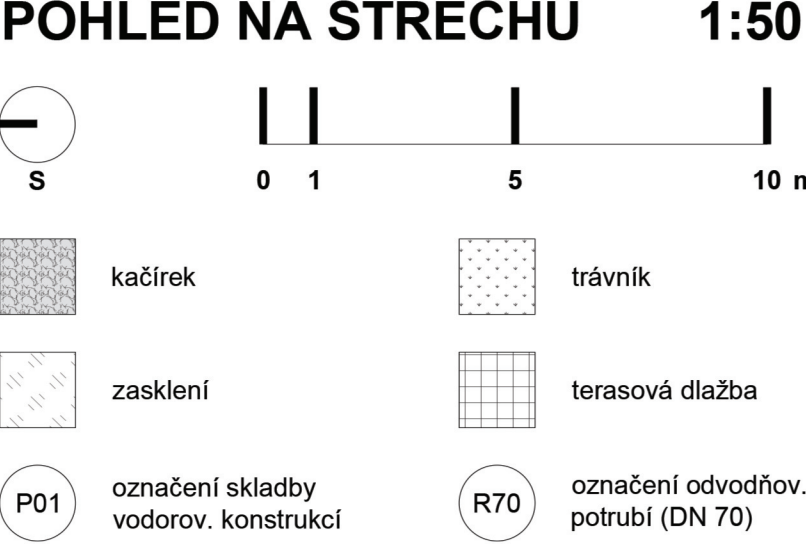
PODÉLNÝ ŘEZ BUDOVOU 1:50



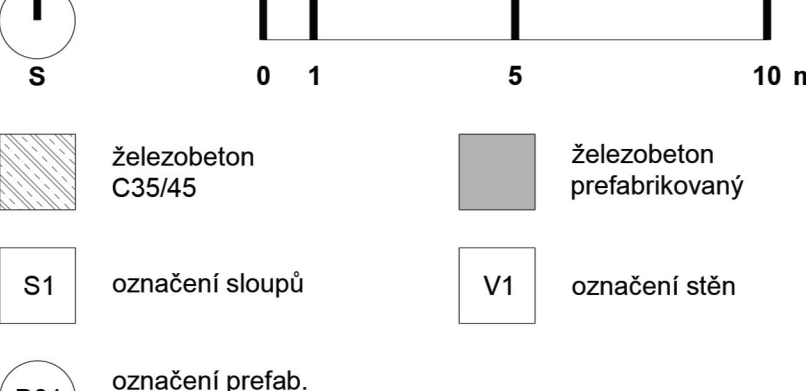
POHLED NA STŘECHU 1:50



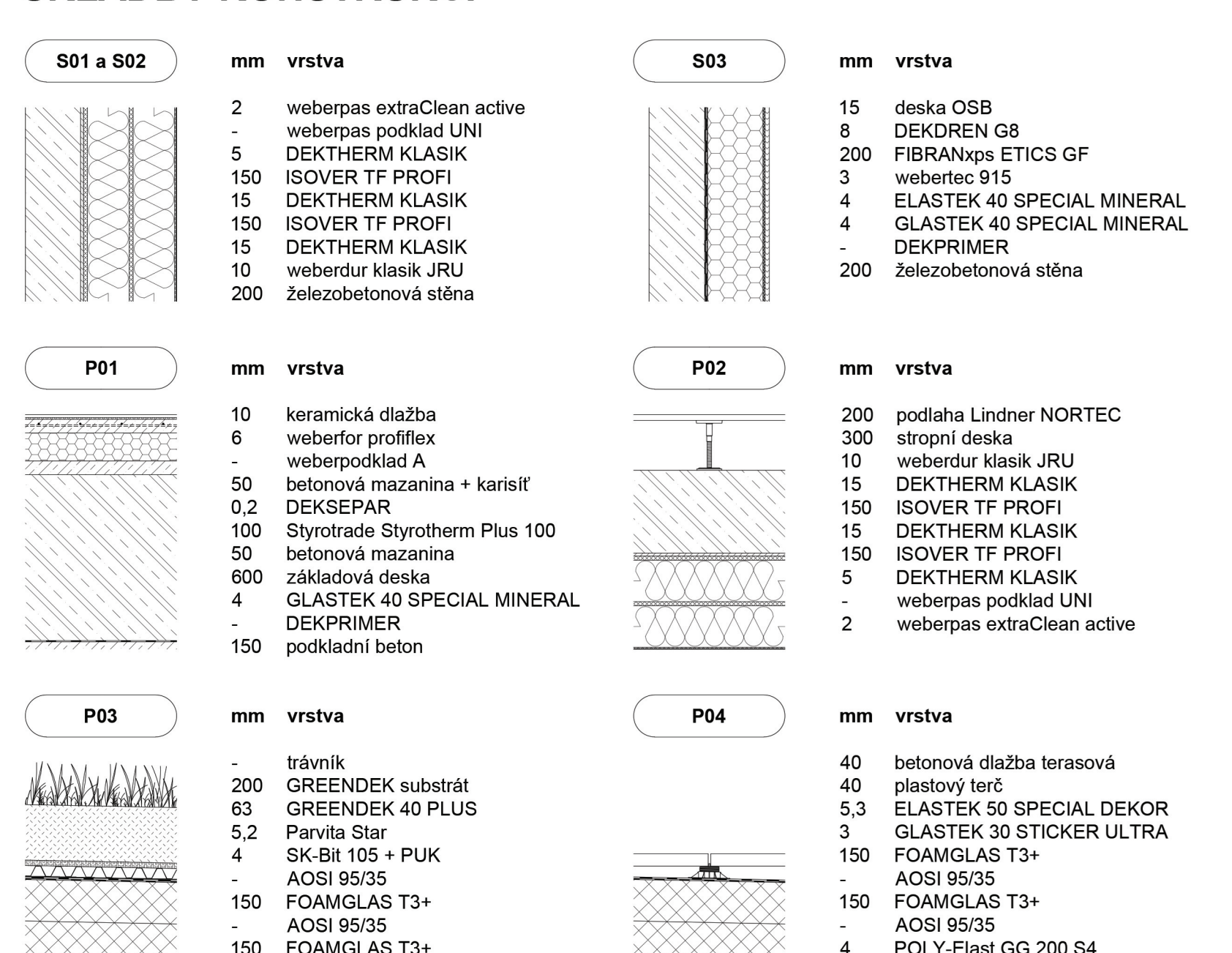
POHLED NA STŘECHU 1:50



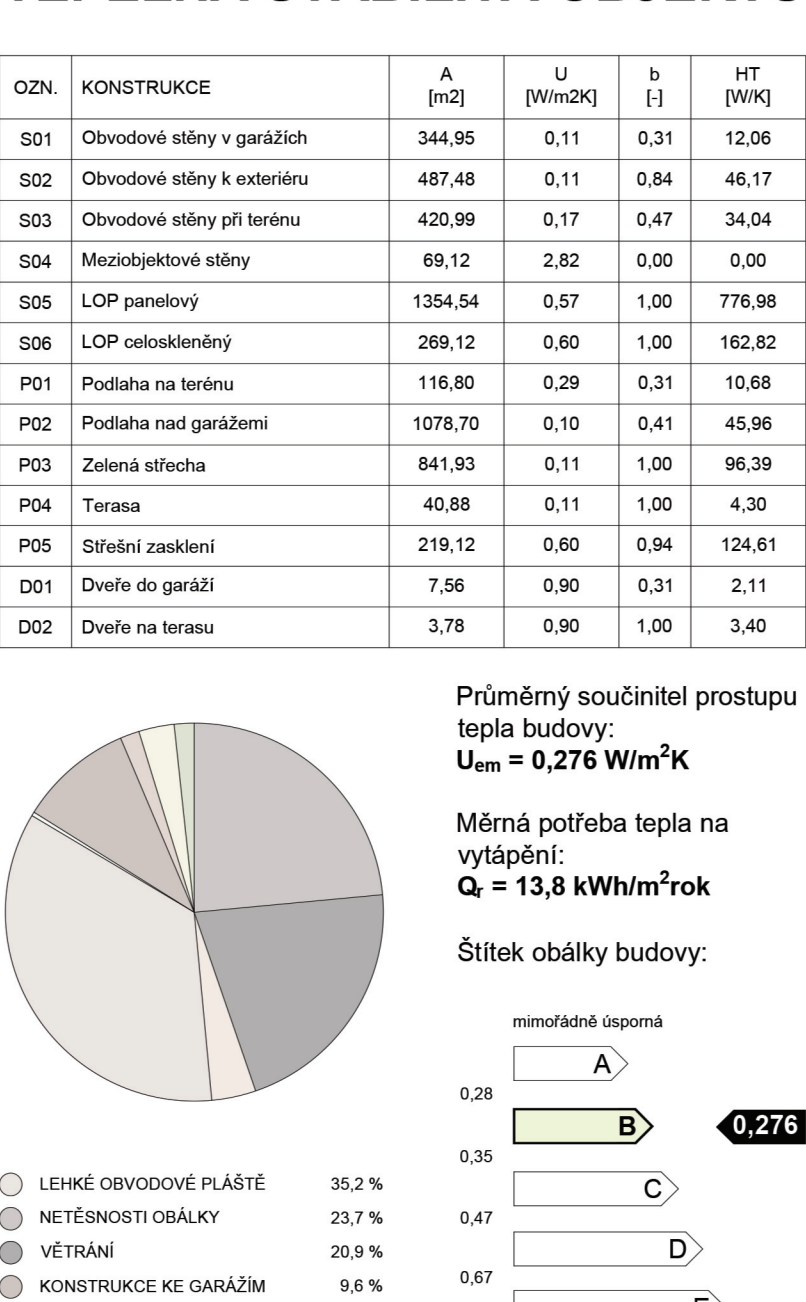
VÝKRES TVARU DESKY 1:50



SKLADBY KONSTRUKCÍ



TEPELNÁ STABILITA OBJEKTU



PŘEHŘIVÁNÍ OBJEKTU



KONCEPCE TZB

