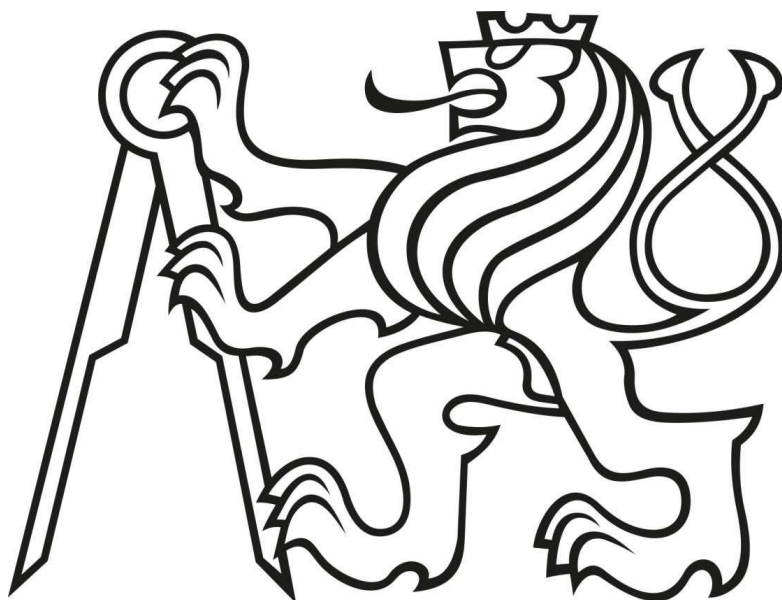


BD Generála Píky, Dejvice

D. 1.1.10.

SKLADBY KONSTRUKCÍ

předmět ATV4
Fakulta stavební ČVUT v Praze
obor A+S



Vypracovala:

Markéta Kadeřábková

ZS 2023/24

Odborný konzultant:

Ing. Jan Mukařovský, Ph.D.

Akad. Arch. Aleš Brotánek

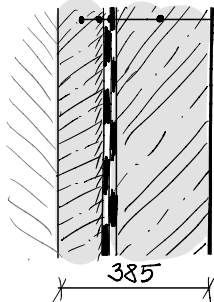
SKLADBY

SVISLE' KLE:

SS Spodní stavba - parotěsná HI (černá vana)
↳ meztřípěný prostor

a) do chodníků:
↳ pažená
stavění jáma

b) v proluce:
↳ trysková
injektáž

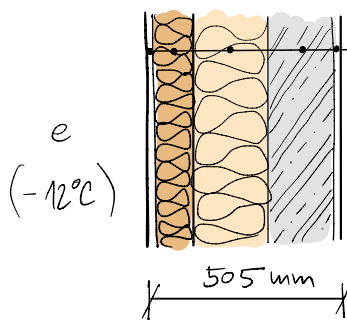


garáž

- stříkaný beton s výztužnou sítí (tl. 10 mm) → SB 25?
- penetruční nátěr (DEXPRIMER)
- HI a protiradonová vrstva - 2x asf. pás SBS (tl. 5 mm)
- žb (tl. 300 mm)

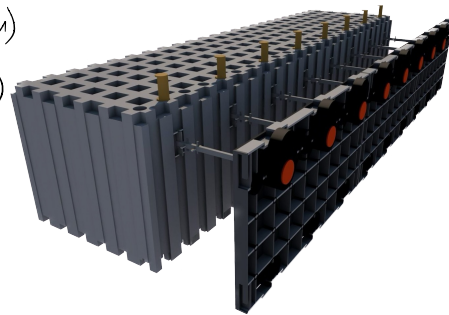
⇒ $U = 2,65 \text{ W/m}^2\text{K}$ (mimo tep. obalů budovy)

OS1 Obr. stěna 1. NP v kontaktu s ext. - systém Max Plus akw

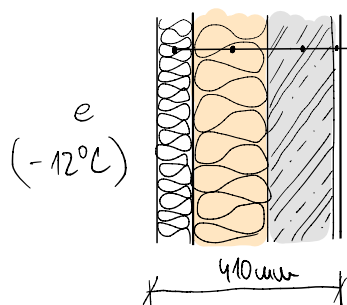


- vnější omítka odolná proti oděru a mechanickému poškození (tl. 15 mm)
- TI - EPS GreyWall Plus (tl. 80 mm)
- TI na bázi neoporu (tl. 200 mm)
- žb (tl. 200 mm)
- vnitřní omítka (tl. 10 mm)

⇒ $U = 0,14 \text{ W/m}^2\text{K}$



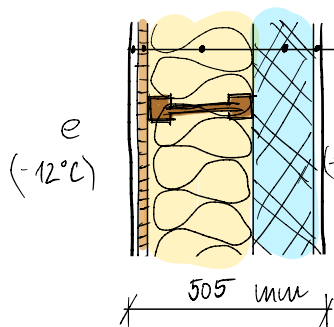
PS1 OBVODOVÁ STĚNA V PROLUCE (1. NP) - systém Max Plus akw



- minerální vlna (na vyplnění mezer u sousedního objektu) (tl. 50 mm)
- TI na bázi neoporu (tl. 150 mm)
- žb (tl. 200 mm)
- vnitřní omítka (tl. 10 mm)

⇒ $U = 0,15 \text{ W/m}^2\text{K}$

OS3 OBVODOVÁ STĚNA V KONTAKTU S EXT. (2.-7. NP)



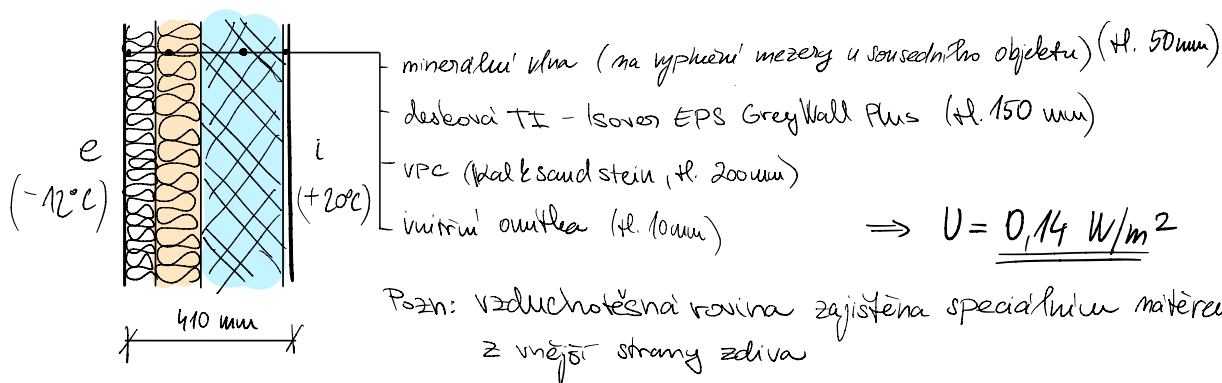
- vnější omítka (tl. 15 mm)
- dřevotřískotová deska (tl. 40 mm)
- fašáda TI (Ekmatzer Plus + dřevěné I nosníky) (tl. 240 mm)
- VPC (Kalksandstein) (tl. 200 mm)
- vnitřní omítka (tl. 10 mm)

⇒ $U = 0,13 \text{ W/m}^2\text{K}$

OS2 na jižní fasádu: desková TI - EPS GreyWall Plus (tl. 280 mm) $\lambda = 0,031$
↳ celková tl. skladby = 505 mm ⇒ $U = 0,11 \text{ W/m}^2\text{K}$

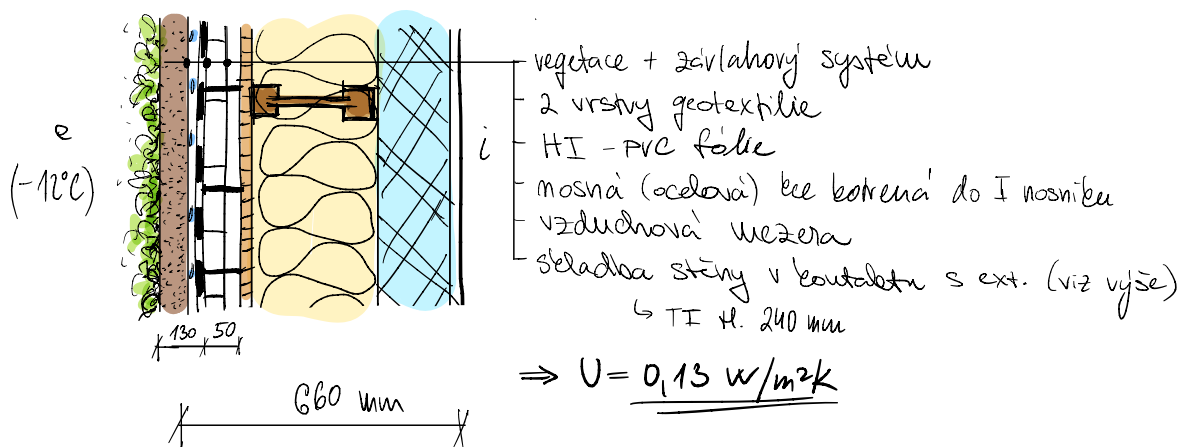
PS2

OBVODOVÁ STĚNA V PROLUCE (2.-7.NP)



OS5

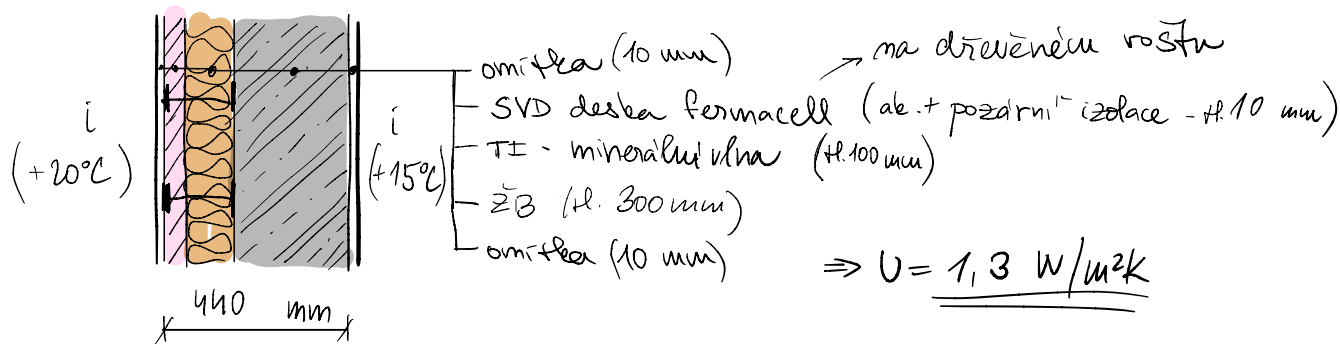
ZELENÁ FASÁDA + DS4 v 1.NP je ŽB stěna



SJ

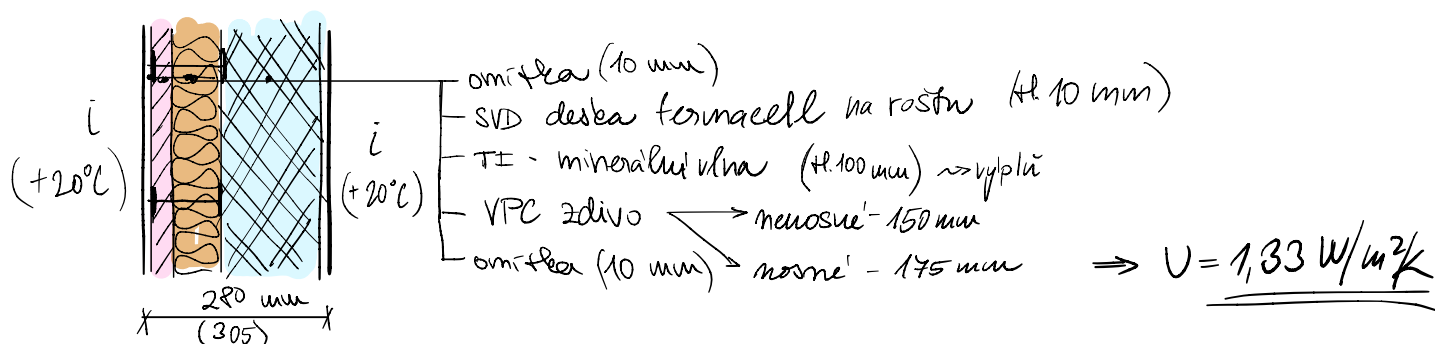
SCHODIŠŤOVÉ JÁDRO

↳ v PP → hranice vytápěného prostoru ⇒ TI
 ↳ chůc



SB

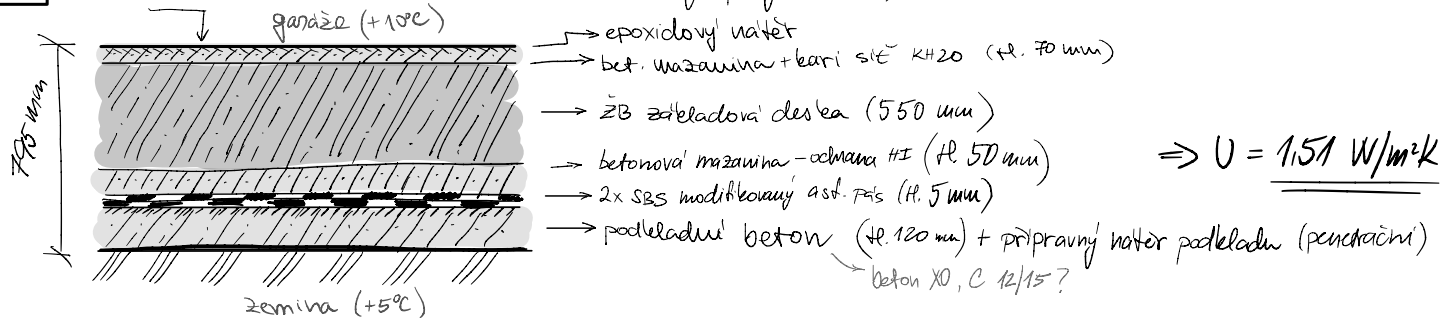
MEZI BYTOVÉ STĚNY



VODOROVNÉ KČE:

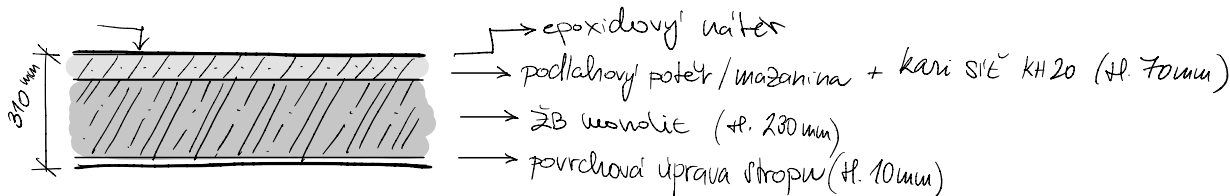
ZD

ZÁKL. DESKA NA TERÉNU - 2.PP (nerytápěný suterén)



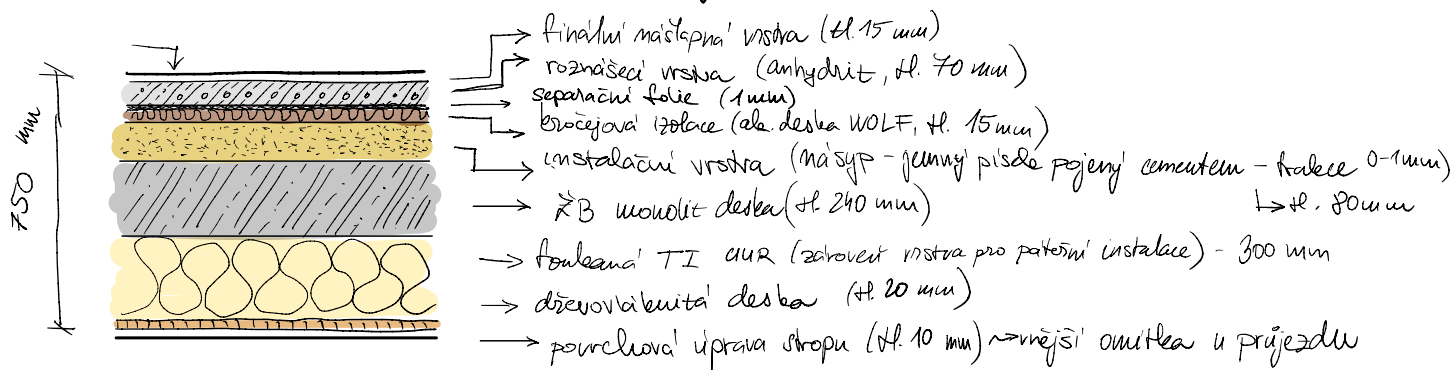
SI3

STROP 2.PP



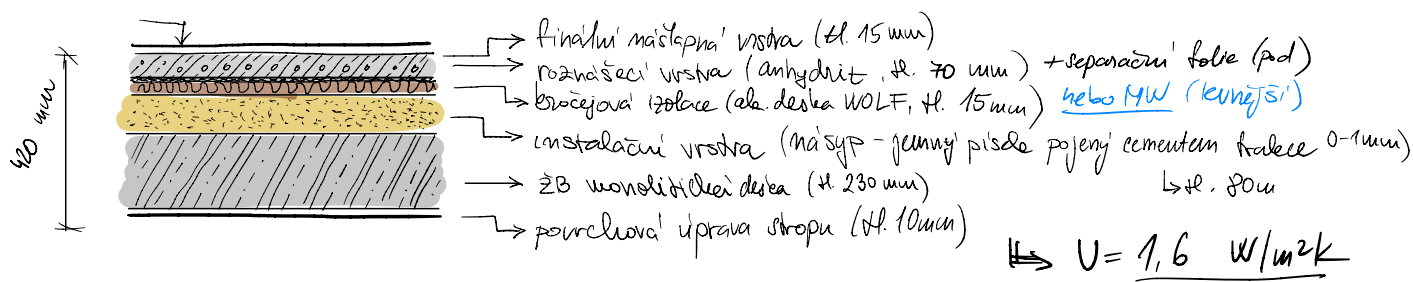
SI1

STROP 1.PP + STROP 1.NP nad průjezdem



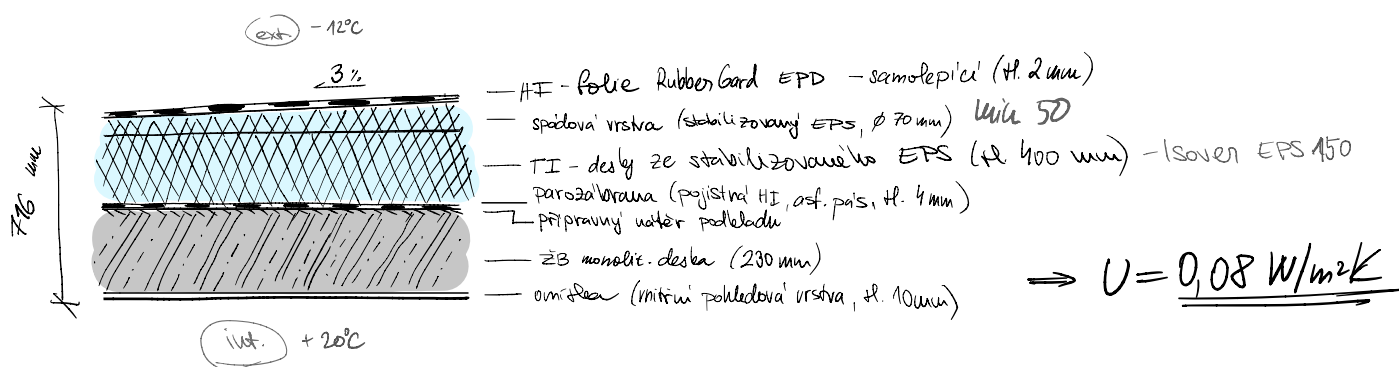
SI2

STROP 1.NP - 6.NP



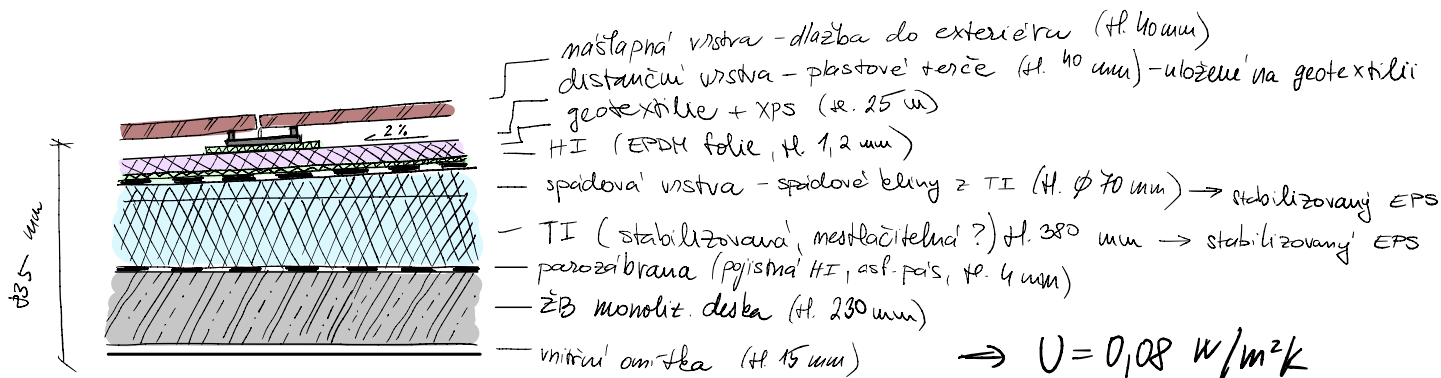
TR

STŘECHA



ST

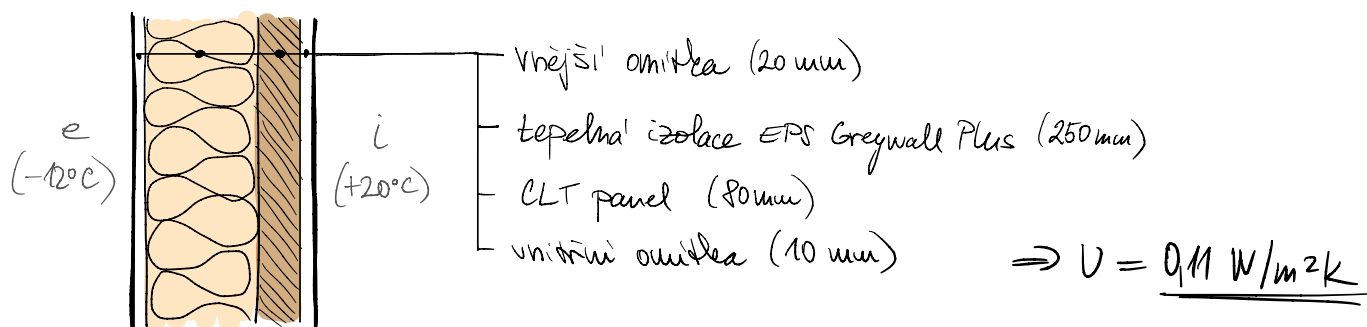
POCHOZÍ TERASY (ustupující podlaží)



ARKYŘE

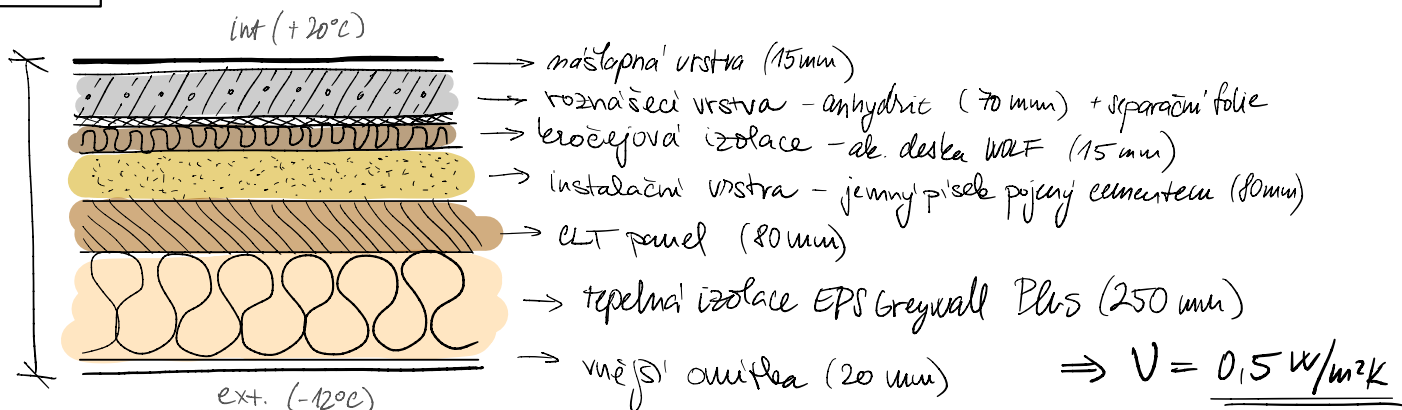
AR1

SVISLÁ STĚNA



AR2

SPODNÍ DESKA



AR3

HORNÍ DESKA

