

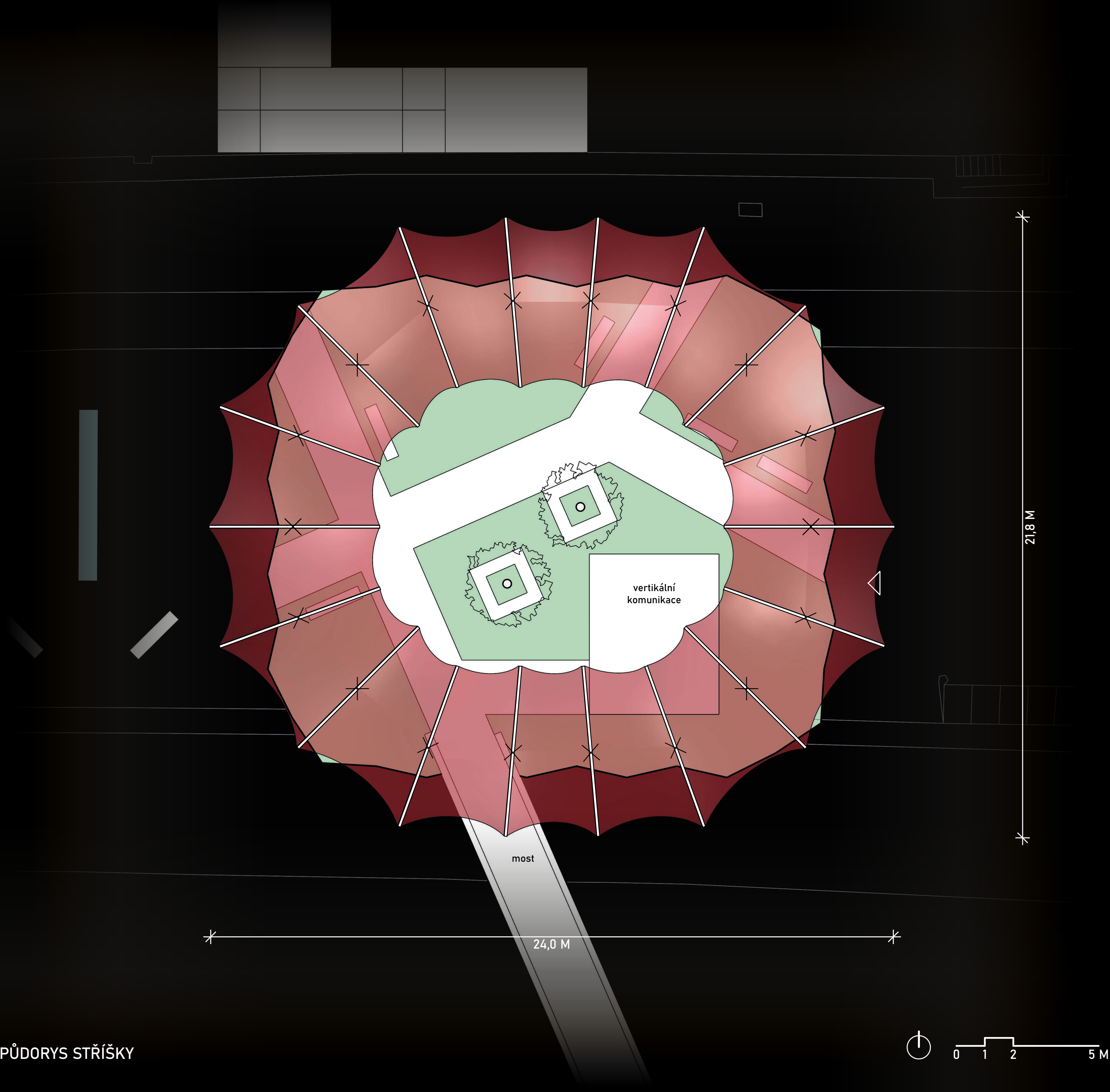
MEMBRÁNOVÁ STŘÍŠKA

VOLNOČASOVÝ KOMPLEX NA FRANTIŠKU

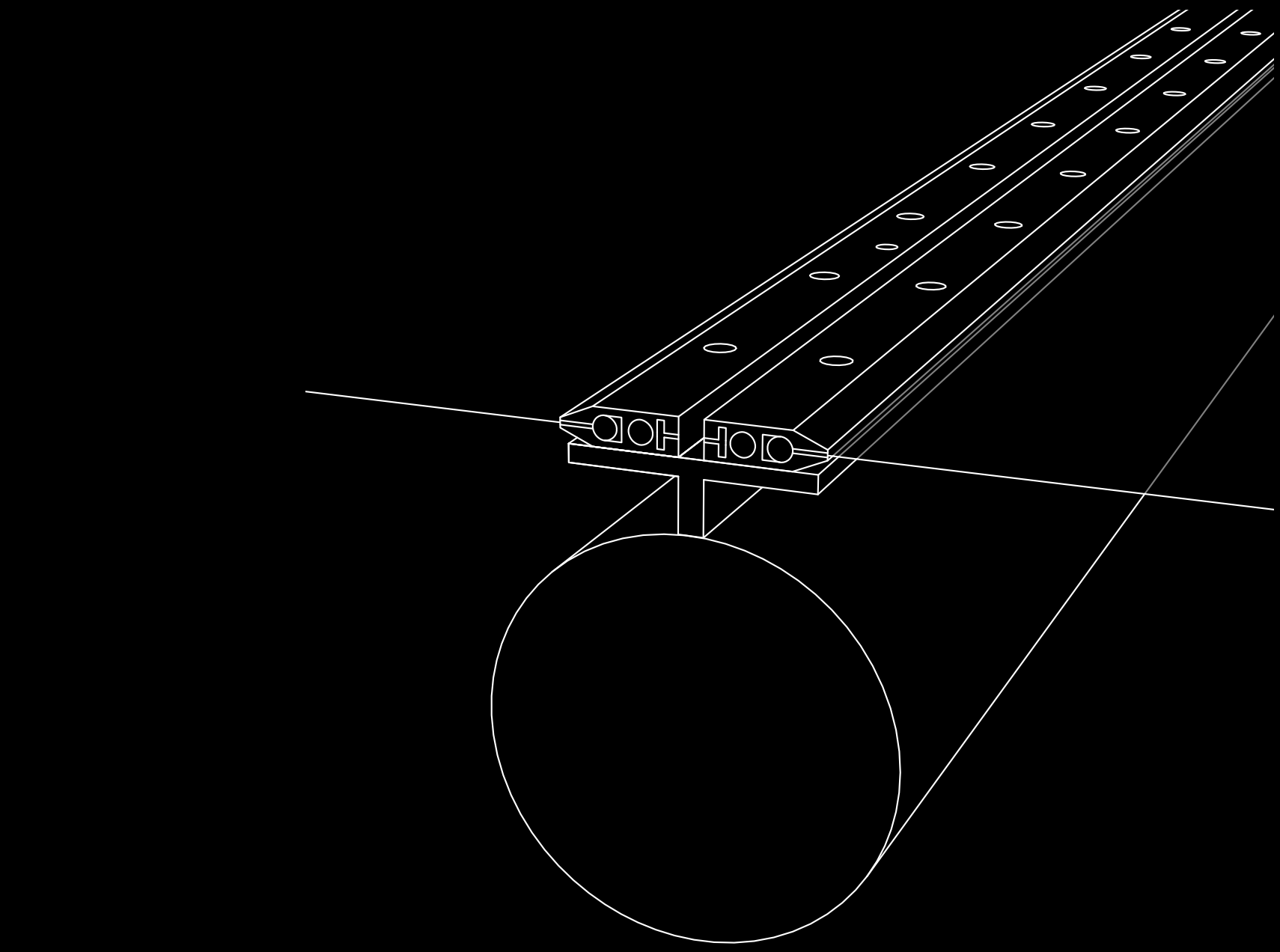
BC. ANNA FANTOVÁ
VEDOUČÍ : ING. ARCH. VLADIMÍR GLEICH I PROF. ING. ARCH. MILOŠ KOPŘIVA
FSV ČVUT V PRAZE I A+S I 129AM61 I ZS 2023/2024



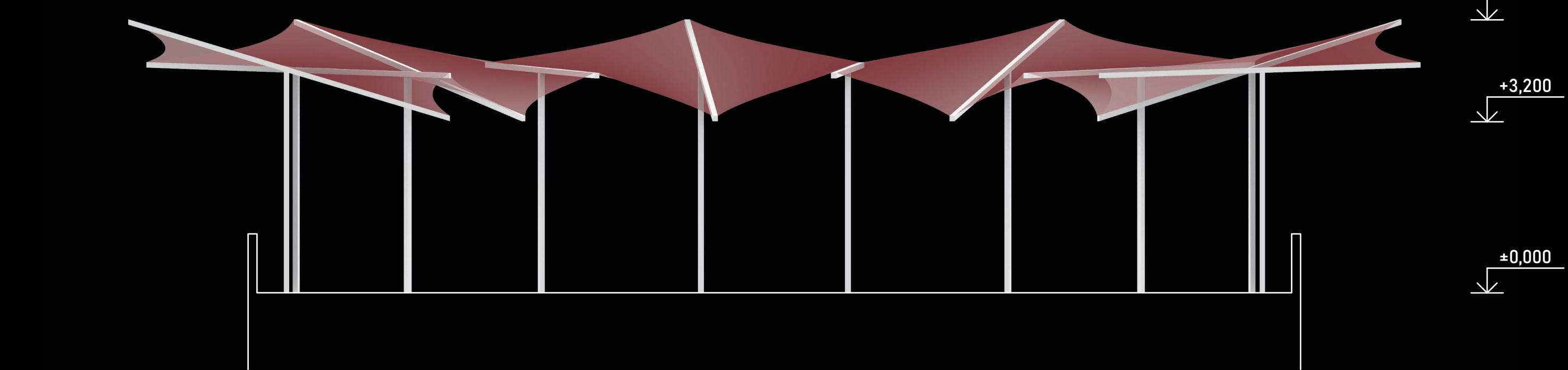
MEMBRÁNA Z PTFE FOLIE VZNIKLA S ÚČELEM DODAT SEVERNÍMU OBJEKTU VOLNOČASOVÉHO KOMPLEXU AKCENT, KTERÝ BY REAGOVAL NA OZDOBNÉ STŘEŠNÍ PRVKY STŘEDNÍHO OBJEKTU. VYTVÁŘÍ „KORUNU“ S PRAKTICKÝM VYUŽITÍM – STÍNÍ PŘED SLUNCEM NÁVŠTĚVNÍKY STŘEŠNÍ TERASY, KTERÍ PŘÍŠLI BUĎ PŘES MOST ZE STŘEDNÍHO OBJEKTU, NEBO VERTIKÁLNÍ KOMUNIKACÍ VEDOUČÍ Z ULICE. TVAR MEMBRÁNY SE INSPIRUJE OBDELNÍKOVÝMI PANELE, KTERÉ TVOŘÍ FASÁDU VŠECH TŘÍ OBJEKTŮ AREÁLU. JEDNODUCHÁ KONSTRUKCE NESOUCÍ MEMBRÁNU SE SKLÁDÁ Z OCELOVÝCH SLOUPKŮ A NOSNÍKŮ, KTERÉ MAJÍ DVA SKLONY, KTERÝMI ZAJIŠTŮJÍ KŘIVOST MEMBRÁNY. ETPE FOLIE PRŮPOUŠTÍ DĚŠŤ MALÝMI OTVORY, COŽ UMOŽŇUJE ABSENCI ODVODU DEŠŤOVÉ VODY Z MEMBRÁNY, KTERÁ TAK DÁLE ZŮSTÁVÁ NA SPODNÍCH HRANÁCH BEZ OKAPOVÝCH KONSTRUKCÍ A ZACHOVÁVÁ SI LEHKOST. FOLIE JE ZABARVENA ODSTÍNEM ČERVENÉ, KTERÁ SE SHODUJE S BARVOU OKENNÍCH PANELOU POUŽITÝCH NA FASÁDÁCH OBJEKTŮ VOLNOČASOVÉHO KOMPLEXU. KOTVENÍ MEMBRÁNY NA NOSNÍKY - NOSNÉ TRUBKY - JE ŘEŠENO LINEÁRNĚ HLINÍKOVÝMI LIŠTAMI S KANÁLY. DO LIŠTY SE ZASUNE MEMBRÁNA ZAKONČENÁ KEDREM O TLOUŠŤCE 8 MM. KOTVENÍ MEMBRÁNY V ROZÍCH JE NAVRŽENO S PŘÍTLAČNOU LIŠTOU A NAPNUTÍM NA OCELOVOU VYSEČ, KTERÁ JE PŘIVÁŘENA K NOSNÝM TRUBKÁM.



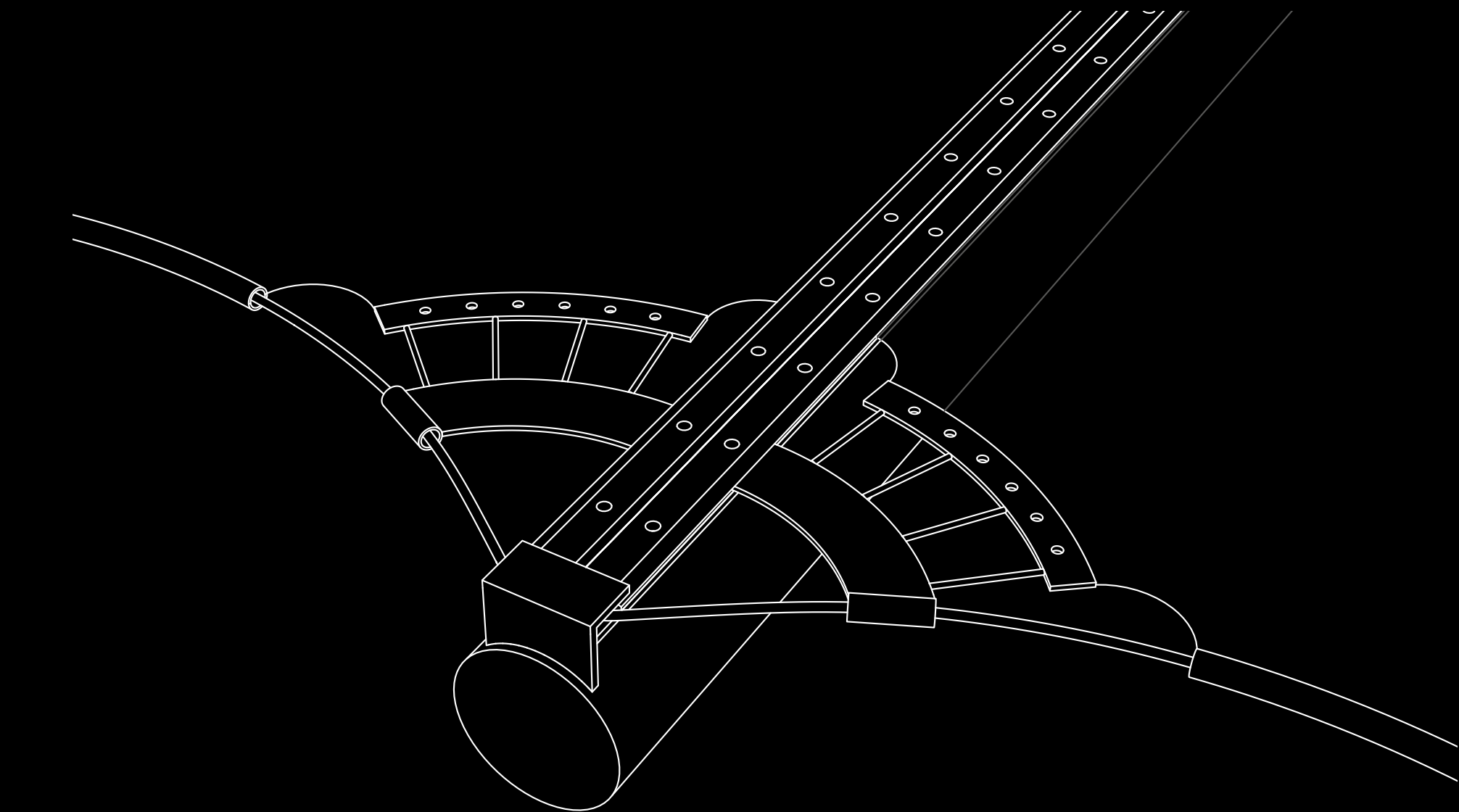
PŮDORYS STŘÍŠKY



DETAIL KOTVENÍ MEMBRÁNY NA NOSNOU TRUBKU



POHLED SEVERNÍ



DETAIL KOTVENÍ MEMBRÁNY V ROHU