

DOPLŇKOVÁ ÚLOHA - SMÍCHOVSKÁ
NÁPLAVKA - STRAKONICKÁ

ADĚLA SHEJBALOVÁ

FSV ČVUT V PRAZE
ZS 2023/24
VEDOUcí PRÁCE:

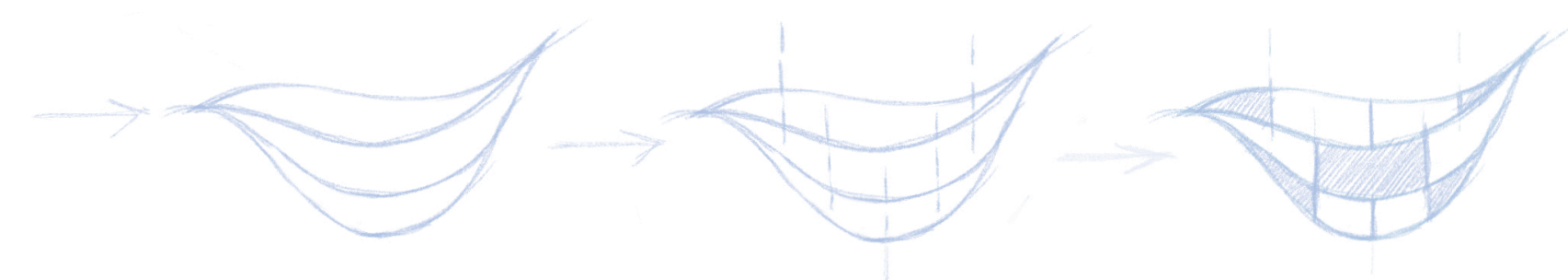
PROF. ING. ARCH. M. ŠOUREK, DOC. ING. V. ŽDÁRA



SITUACE M1:1000

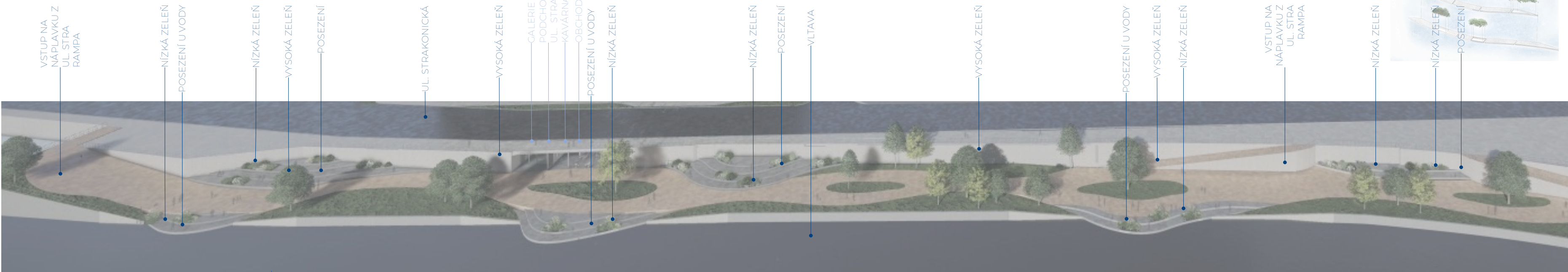
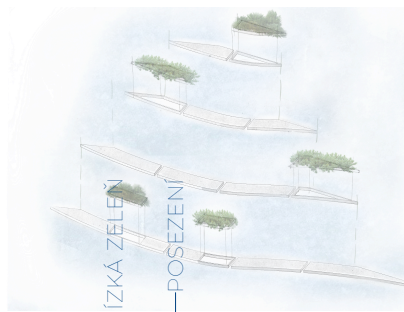


NADHLEDOVÁ VIZUALIZACE

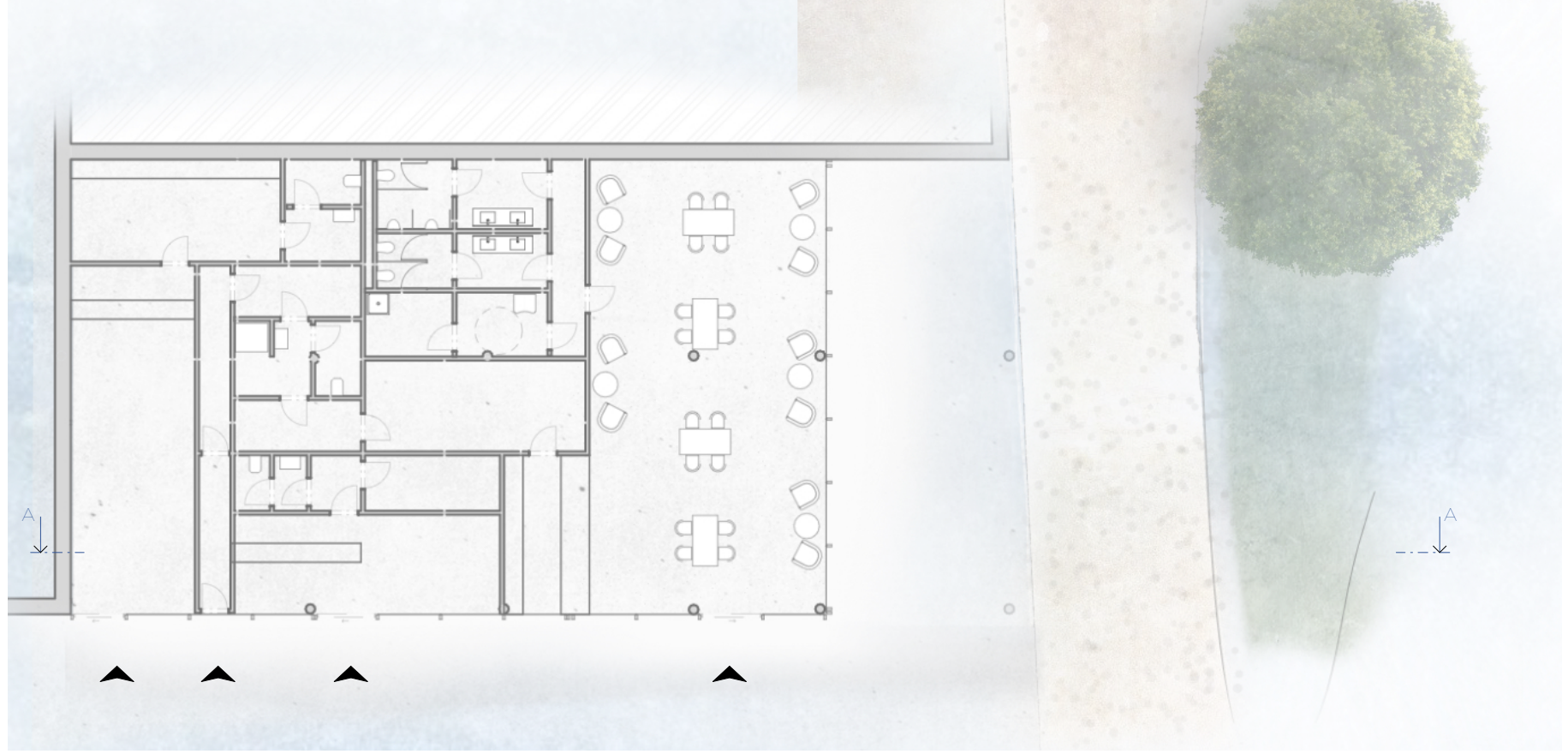


KONCEPT

Návrh pro využití prostoru náplavky se nachází v katastrálním území Smíchov, řešený prostor je v blízkosti ulice Strakonická. Dojde k rozvoji řešeného území v závislosti na nové zástavbě v ulici Rozkošného. Koncept byl založen na tvaru vodní vlny, který kopíruje prostor náplavky a jejího posezení. Účelem projektu bude návrh nových komerčních prostor pro příjemné využití prostoru, při průchodu do prostoru na nábřeží. Hlavní dominantou území je posezení s vestavěnou nízkou zelení jak u opěrné stěny, tak i u břehu řeky Vltavy s výhledem na Vyšehrad.



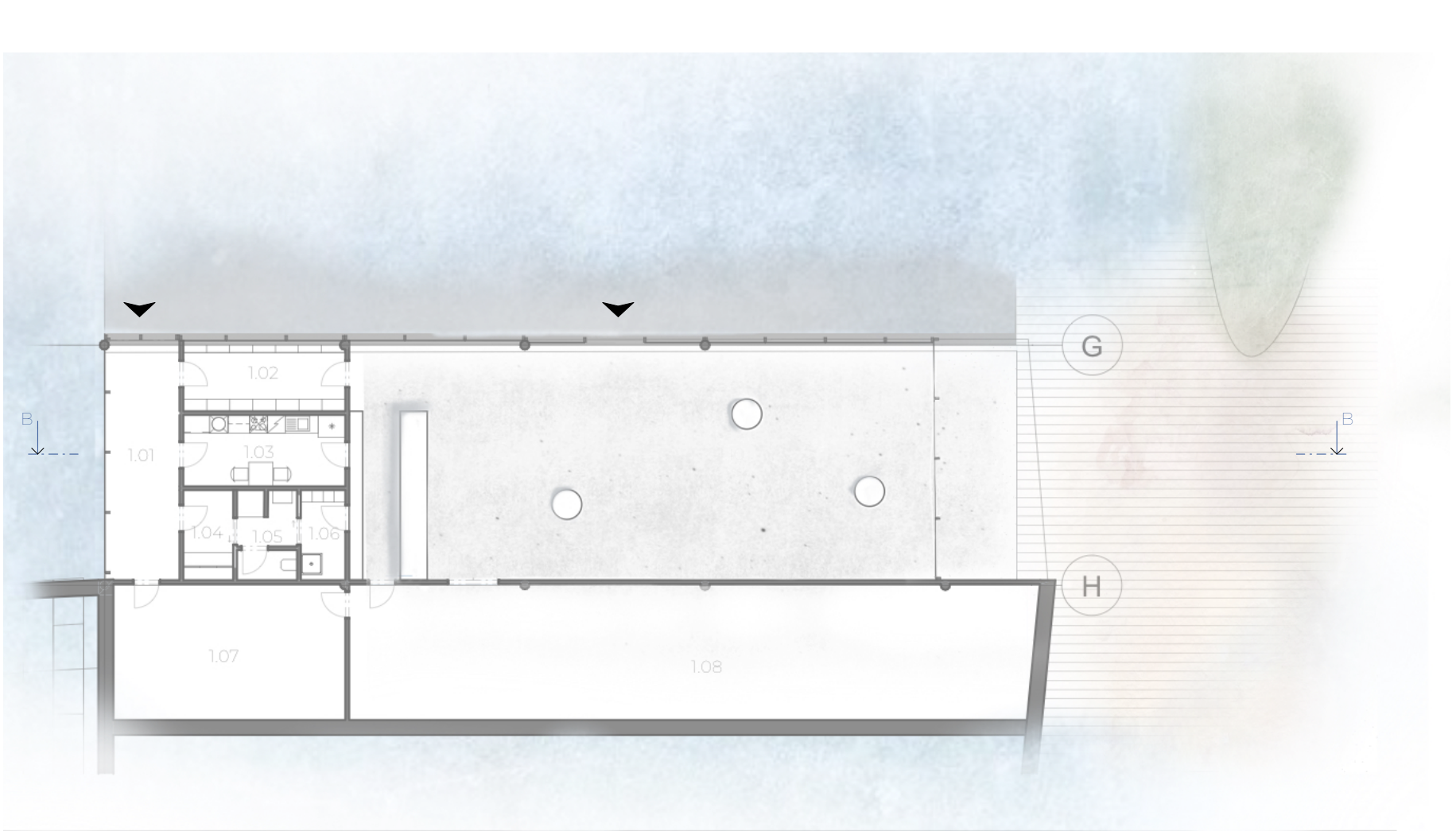
PŮDORYS KAVÁRNY M1:200



POHLED DO ÚZEMÍ



PŮDORYS GALERIE M1:200



ŘEZ A-A M1:200



ŘEZ B-B M1:200

