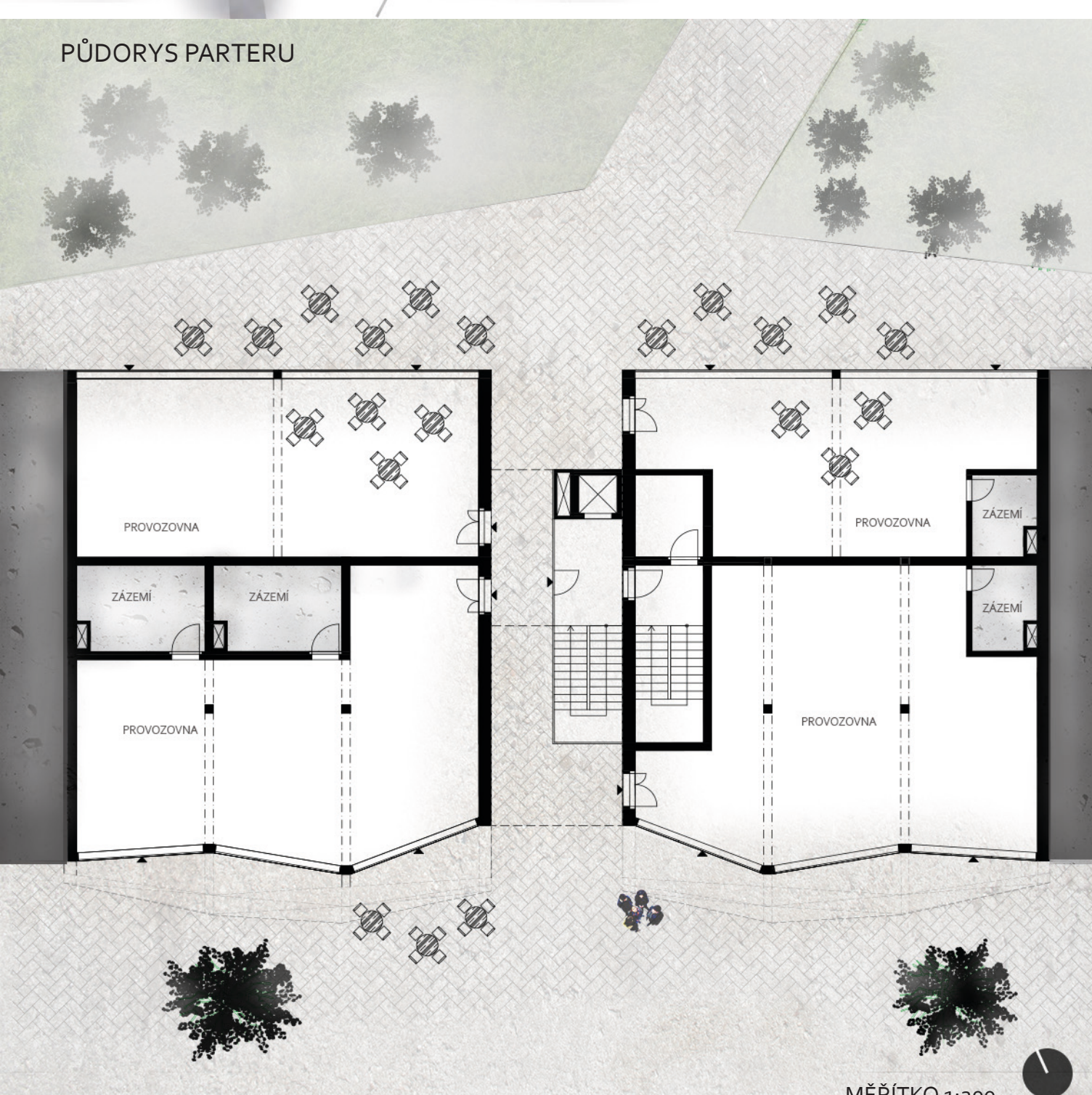


HLAVNÍ MÝŠLENKOU BYLO UVOVNIT ŘADOVOU ZÁSTAVBU A UMOŽNIT PRŮCHOD MEZI BYTOVÝMI DOMY - ZPŘÍSTUPNIT ÚZEMÍ VNITROBLUKU, VYTVOŘIT SPOJKU MEZI BYTOVOU ZÁSTAVBOU A VRŠOVICKOU ULICÍ.

VSUNUTÍ SPOLEČNÉ VERTIKÁLNÍ KOMUNIKACE MEZI DOMY. VZNIKÁ PRŮCHOD V PARTERU, ALE I PRŮHLÉD DO VNITROBLUKU. DOCHÁZÍ K „PROVĚTRÁNÍ ŘADOVÉ ZÁSTAVBY“.

SPOJOVACÍ MŮSTKY JSOU ZVĚTŠENY O PLOCHU, KTEROU MŮŽOU VYUŽÍT OBYVATELÉ DOMŮ K RŮZNÝM ÚČELŮM.



VRŠOVICE

POTOK BOTIČ

PŘÍRODA

SPOLEČNÉ TERÁSKY

ROZPAD BLOKU

PROVZDUŠNĚNÍ

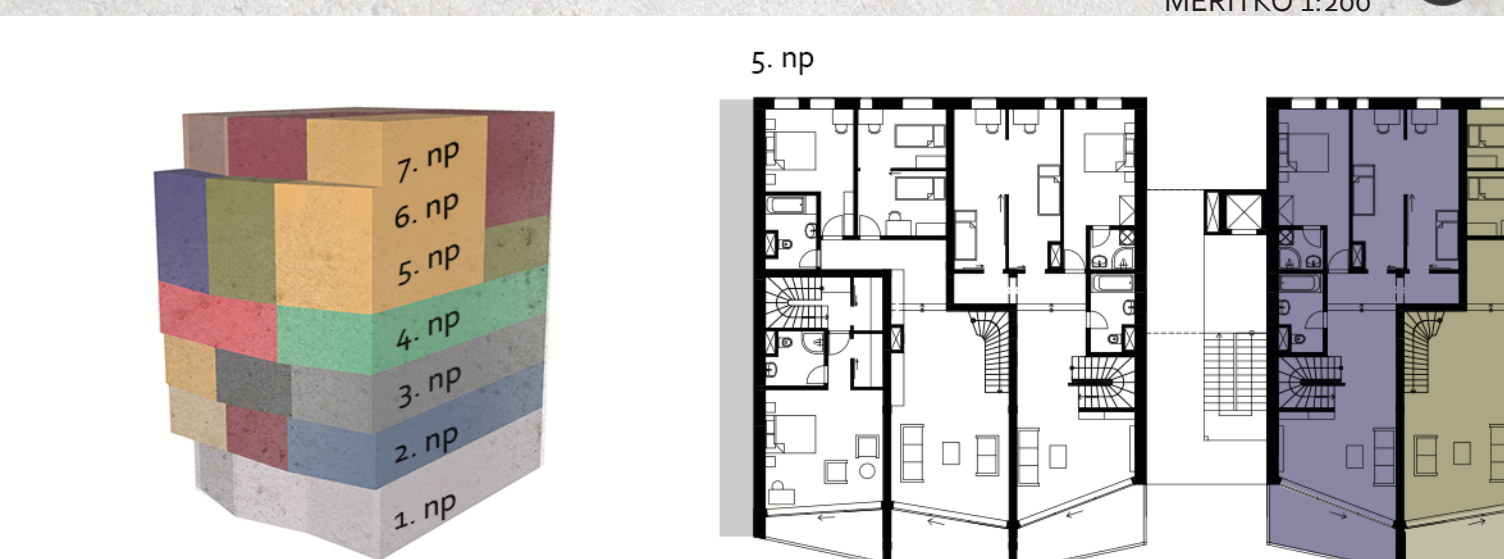
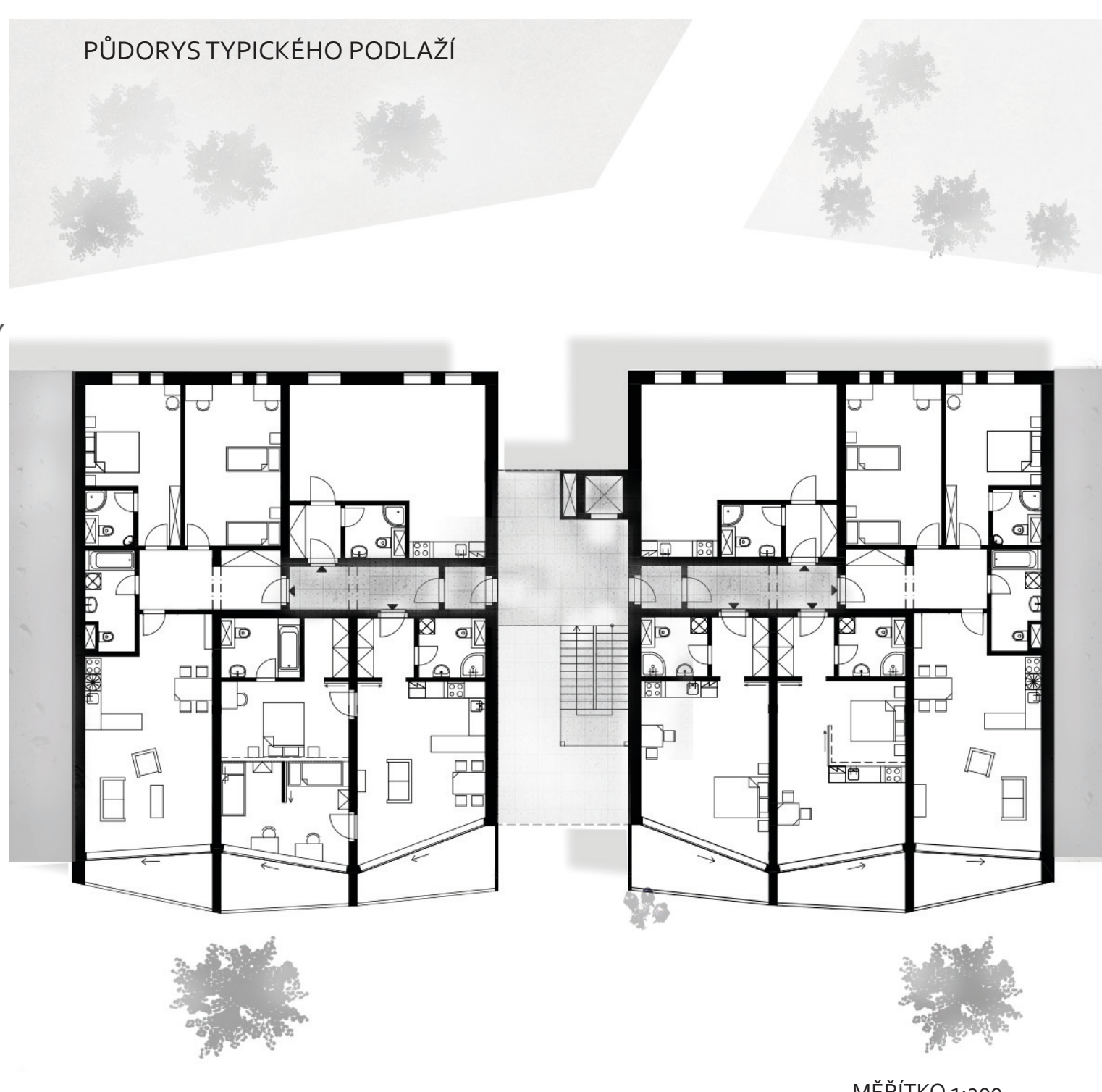
LEHKOST

DEMOLICE STADIONU

ODKAZ NA VRŠOVICKÝ PIVOVAR

MĚSTSKOST

KONTRAST



VRŠOVICE

POTOK BOTIČ

PŘÍRODA

SPOLEČNÉ TERÁSKY

ROZPAD BLOKU

PROVZDUŠNĚNÍ

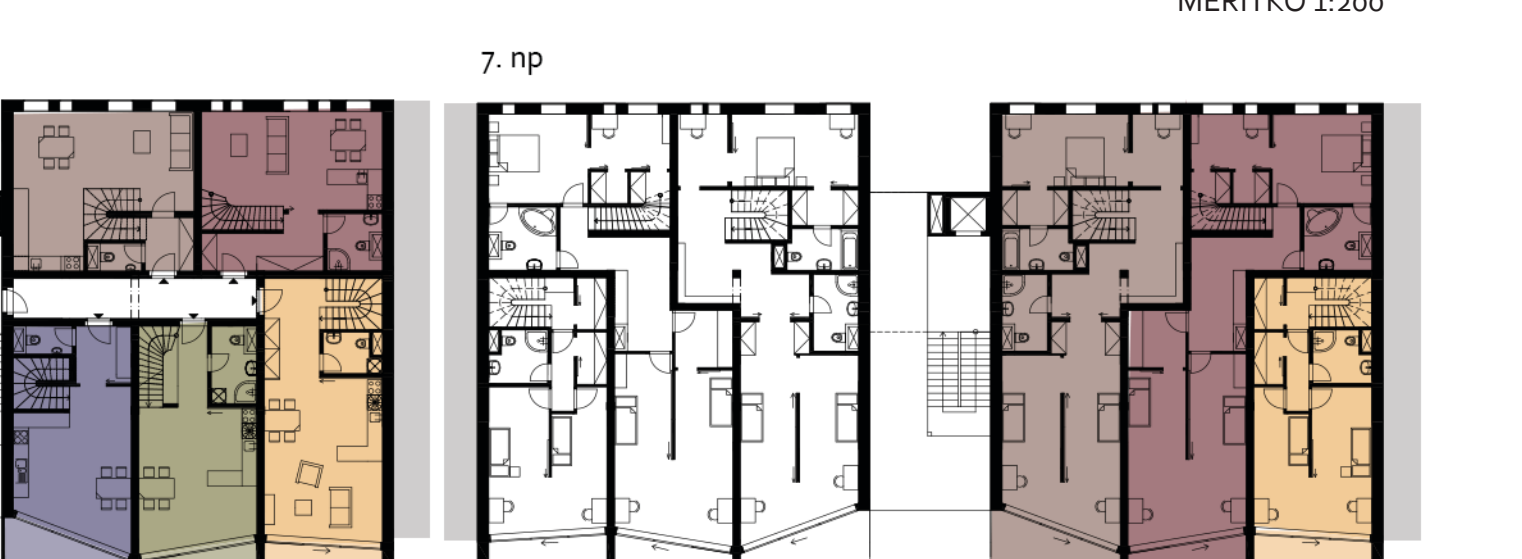
LEHKOST

DEMOLICE STADIONU

ODKAZ NA VRŠOVICKÝ PIVOVAR

MĚSTSKOST

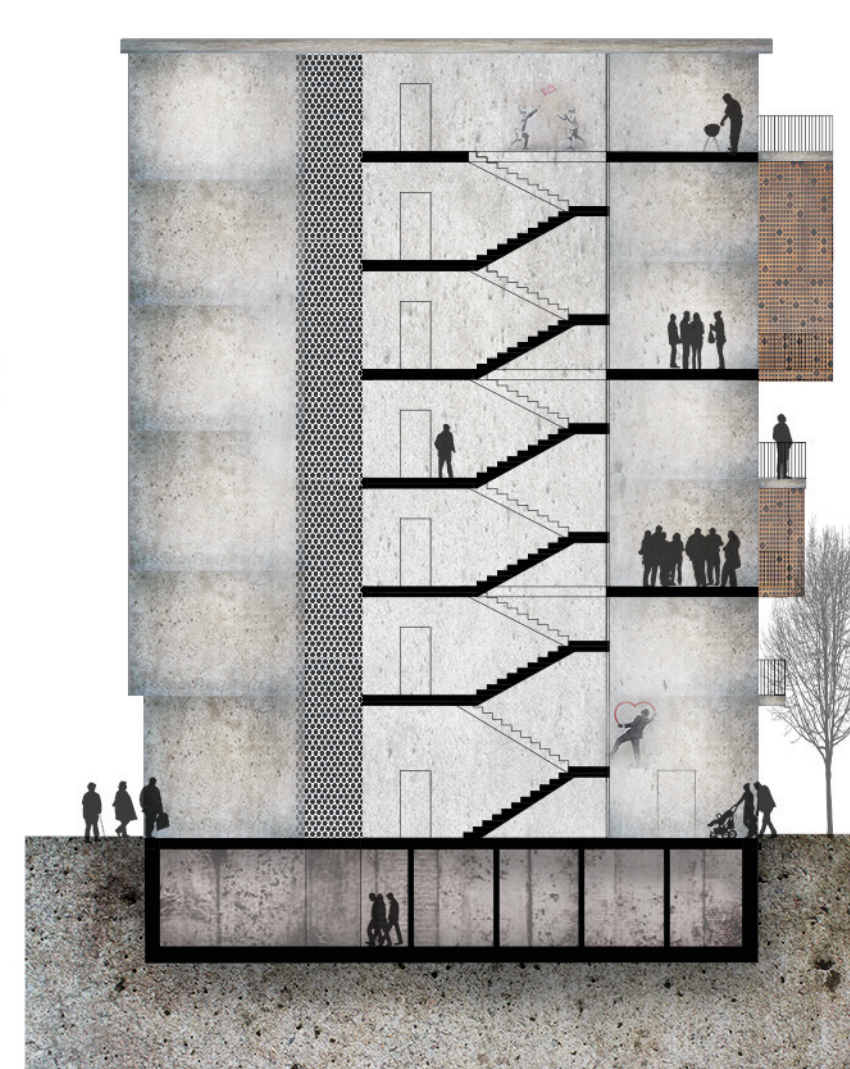
KONTRAST



BYTOVÉ DOMY JSOU ORINTOVÁNY SEVER/JIŽ - PROTO JSOU V POSLEDNÍCH TŘECH PODLAŽÍCH UMÍSTĚNY MEZONETY, KTERÉ PROPOJUJÍ NEPOSLEHNĚNOU STRANU S JIŽNÍ STRANOU.

MĚŘÍTKO 1:300

ŘEZ EXTERIÉROVÝM SCHODIŠTĚM

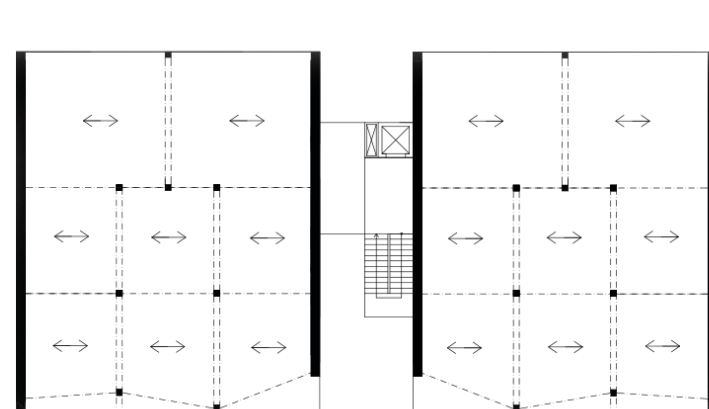


+23,500  
+20,200  
+17,000  
+13,800  
+10,600  
+7,400  
+4,200  
0,000  
-3,200

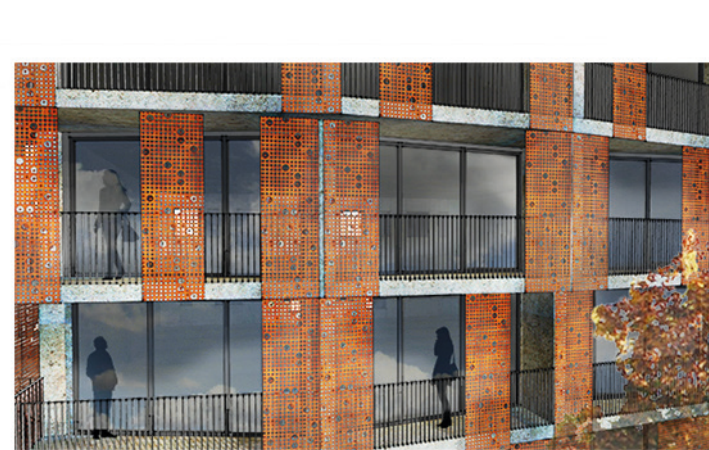
KONSTRUKČNĚ JE CELÝ OBJEKT NAVRŽEN JAKO KOMBINOVANÝ SYSTÉM, DESKY JSOU PNUTY V PŘÍČNÉM SMĚRU S ROZPONY 4,7 METRU A 7,5 METRU. TOTO ŘEŠENÍ NÁM UMOŽŇUJE MAXIMÁLNÍ OTEVŘENÍ FASÁDY DO VRŠOVICKÉ ULICE. KONSTRUKČNÍ VÝŠKA BD JE 3,2 METRU, SVĚTLÁ VÝŠKA 2,9 METRU.

NA JIŽNÍ FASÁDĚ JSOU UMÍSTĚNY POSUVNÉ PANELE, KTERÉ TVOŘÍ BARIÉRU JAK HLUKOVOU TAK PROTI VNĚJŠÍM VLIVŮM, JAKO NAPŘÍKLAD DEŠŤ, SLUNCE, VÍTR A SNÍH. PANELE JSOU VYROBĚNY V ODSTÍNECH MĚDI. MATERIÁLOVÉ POJETÍ JE INSPIROVÁNO HISTORIÍ MÍSTA. V 18. STOLETÍ TU BYVAL VRŠOVICKÝ PIVOVAR. PROLAMOVANÁ JIŽNÍ FASÁDA ODRAŽÍ RUŠNOST VRŠOVICKÉ ULICE. NAOPAK SEVERNÍ FASÁDA SITUOVANÁ DO VNITROBLUKU KORESPONDUJE S RÁZEM OKOLÍ.

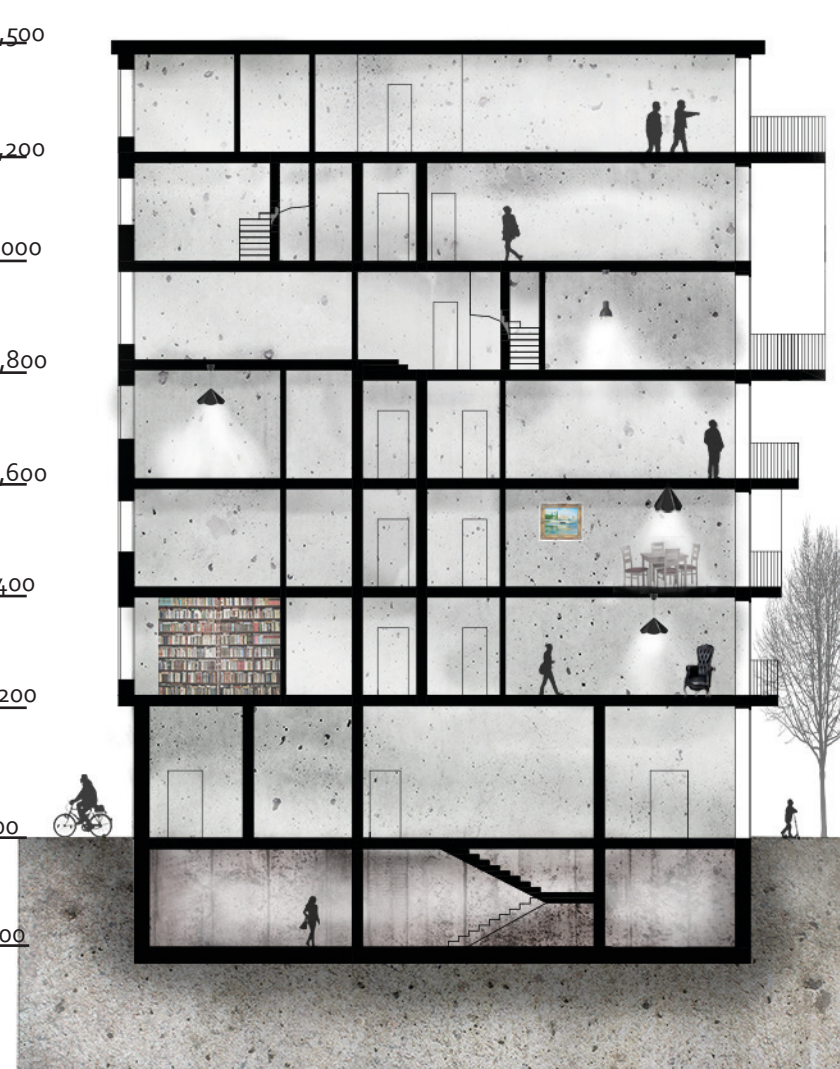
STATICKÉ SCHÉMA



DETAIL FASÁDY



PŘÍČNÝ ŘEZ



JIŽNÍ POHLED



SEVERNÍ POHLED



BYTOVÝ DŮM VRŠOVICKÁ SPOJKA

ATELIÉR: TICHÝ, TROJAN

TEREZA STAMBOLIJSKÁ

A+S ČVUT V PRAZE

ATA 1 LS 2013/2014

