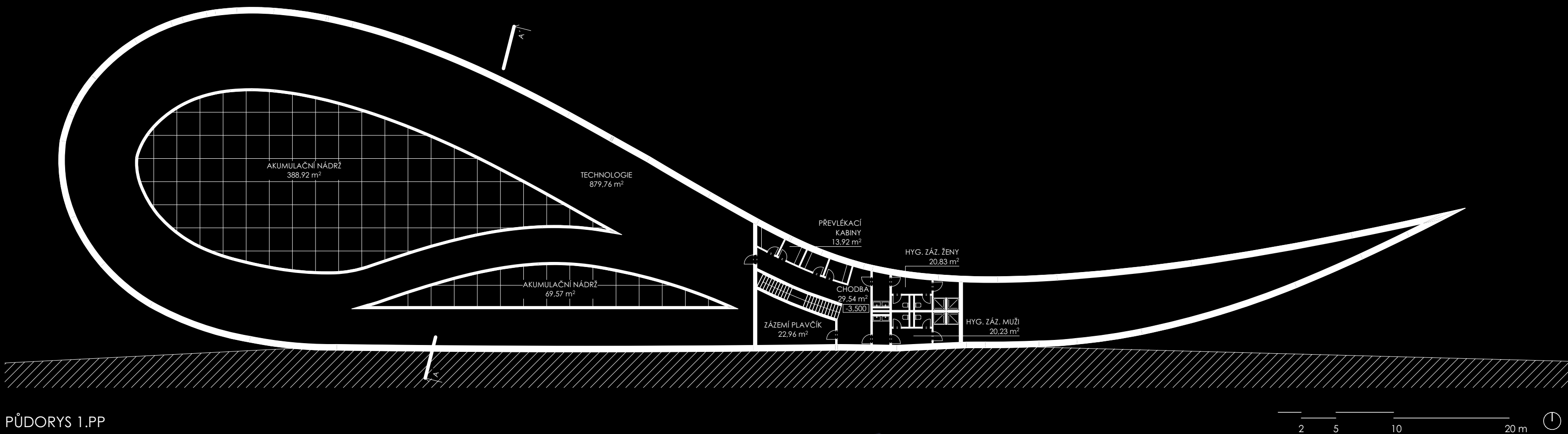
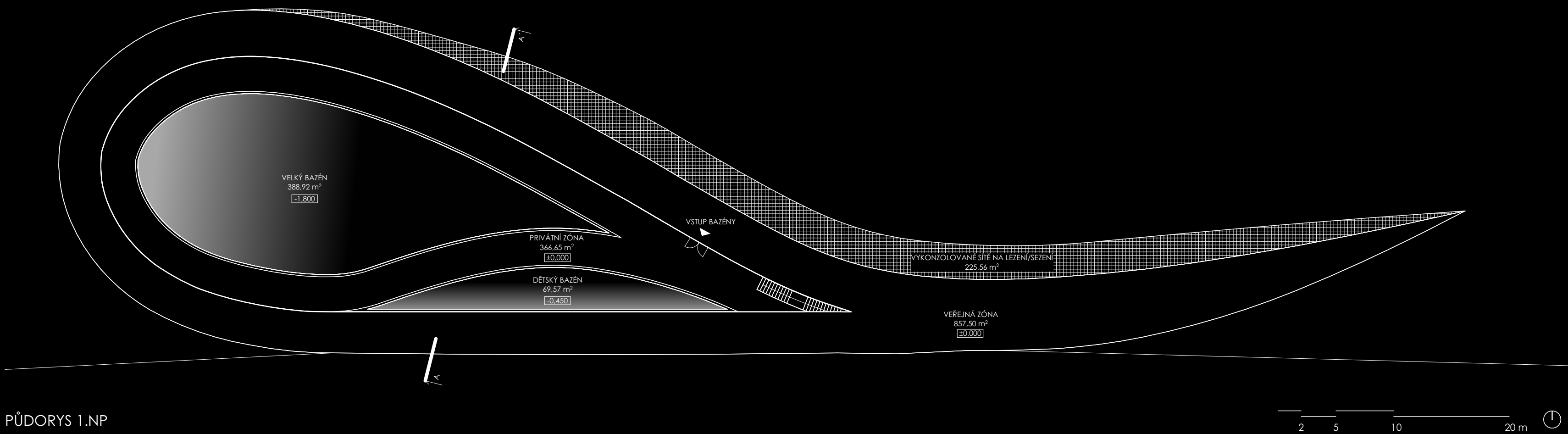


PLOVOUCÍ BAZÉNY NA VLTAVĚ

SIMONA ZDRHOVÁ

129AMG1_ ZS 2023/24
A+S FSV ČVUT V PRAZE
AMG1_KOPŘIVA, GLEICH
_JURČÍK, ČÍZEK, ŠULC



ŘEŠENÁ STAVBA SE NACHÁZÍ U NÁPLAVKY NA ŘECE VLTAVĚ, NA DVORÁKOVY NÁBŘEŽÍ, MEZI NEVOZNICÍ NA PRANÍŠKU A ANEŠKÝM KLÁŠTEREM. JE ZDE DOBRÁ NÁPOJENOST NA PEŠÍ TRASU PO NÁPLAVCE, PODÉL ŘEKY. TVAROVÝ KONCEPT VYCHÁZÍ Z INSPIRACE HLAVNÍ ŘEŠENOU BUDOVOU TAK, ABY SE TYTO PROVOZY VZÁJEMNĚ DOPLNJOVALY A LADILY SPOLU. NÁPLNÍ TĚTO STAVBY JSOU VENKOVNÍ BAZÉNY NA VLTAVĚ, KTERÉ JSOU PŘIKOTVENY K NÁPLAVCE. CELKOVÁ PLOCHA OBJEKTU JE ROZDĚLĚNA NA VEŘEJNOU A PRIVÁTNÍ ČÁST. PRIVÁTNÍ ČÁSTI JSOU MYŠLENY BAZÉNY, KTERÉ JSOU ODDĚLENY SKLENĚNÝM ZABRÁDÍM, NACHÁZÍ SE ZDE JEDEN DĚTSKÝ BAZÉN S HLBOUKOU 0,45 M A JEDEN VELKÝ BAZÉN S HLBOUKOU 1,8 M. OKOLO OPOČENÉ PRIVÁTNÍ ČÁSTI JSOU UMÍSTĚNY LAVIČKY PRO POBYT NÁVŠTĚVNÍKŮ. ZÁŽEMÍ BAZÉNŮ JE UMÍSTĚNO V 1.PP, KDE SE NACHÁZÍ HYGIENICKÉ ZÁŽEMÍ A PREVLEKACÍ KABINY. DÁLE JE ZDE MÍSTNOST PRO PLYVČÍKA, TECHNOLOGIE BAZÉNŮ A AKUMULAČNÍ NÁDRŽE. VYUŽITELNOST BAZÉNŮ JE UVAŽOVANA NA LETNÍ PROVOZ A ZIMNÍ PROVOZ, KDY SE NA PLOŠE VELKÉHO BAZÉNU VYTVOŘÍ LEDOVÝ POVRCH PRO LEDNÍ BRUSLENÍ. KOLEM OKRAJE BAZÉNU SE V TOMTO PŘÍPADĚ OSADÍ MARINELY PRO BEZPEČNOST UŽIVATELŮ A POVRCH OCHOZU SE POTÁHNĚ GUMOVOU PODLOŽKOU PROTI ZNIČENÍ POCHOŽÍ Vrstvy. CELOROČNÍ VYUŽITÍ V TOMTO PROJEKTU PLNÍ VYKONZOLOVANÉ SÍŤ NAD HLADINU VLTAVY, KTERÉ SLOUŽÍ PRO RELAXACI - SEZENÍ/LEŽENÍ NEBO ZABAVNOU AKTIVITU - LEŽENÍ, LEŽENÍ PO TĚCHTO SÍŤÍCH JE MOŽNÉ Z OBŮH SÍŤÍ, ZE SPODNÍ STRANY PŘEDVÍM PRO ODVÁŽLIVCE, PRŮCHOD NA VNĚJŠÍ (SPODNÍ) STRANU JE ZAJISTĚN OTVORY V SÍŤÍCH MEZI NOSNÝMI PRVKY. PRO BEZPEČNOST UŽIVATELŮ PŘED PÁDEM, JE OSAZEN PLOVOUCÍ ŘÍMENKA V CELE DÉLCE SÍŤI, KTERÁ JE PŘIKOTVENA K PLOVOUCÍMU OBJEKTU. SÍŤI JSOU PO DÉLCE PROMĚNNÉHO TVARU, ABY BYLA VYTVOŘENA RŮZNÁ OBŤÍŽNOST LEŽENÍ. KONSTRUKČNĚ JE PLAVIDLO ŘEŠENO NA PRINCIPU VLÁKNOBETONOVÉHO PLOVÁKU (ODBOBNĚ PONTONOVÉHO SYSTÉMU). POCHOŽÍ PLOCHA OBJEKTU JE ZE DŘEVĚNÝCH PRKŮ, NOSNOU KONSTRUKCI PRO SÍŤI JSOU OCELOVÉ PROFILY KOTVENÉ K BETONOVÉMU PLOVÁKU PO ÚRČITÝCH ROTACÍCH, NA KTERÉ JSOU PŘIPRAVENY OCELOVOU PŘÍHRADKOVOU TVAROVANÉ TYČE PODLE POTŘEBY NÁPNUTÍ SÍŤI, KTERÉ SE K NIM KOTVÍ. SAMOTNÝ OBJEKT JE KOTVEN K DNU VLTAVY POMOCÍ OCELOVÝCH LAN A KOTEV SYSTÉMU SEARLEX.

