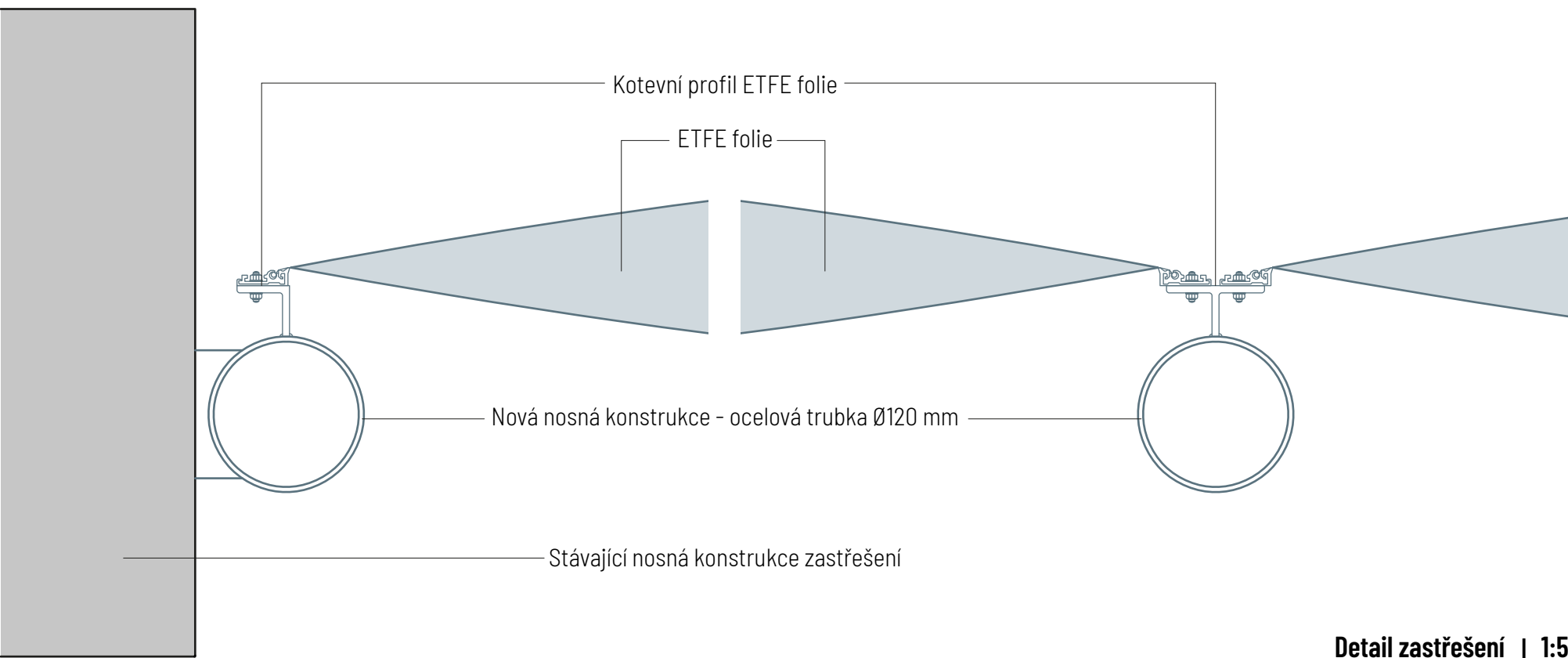


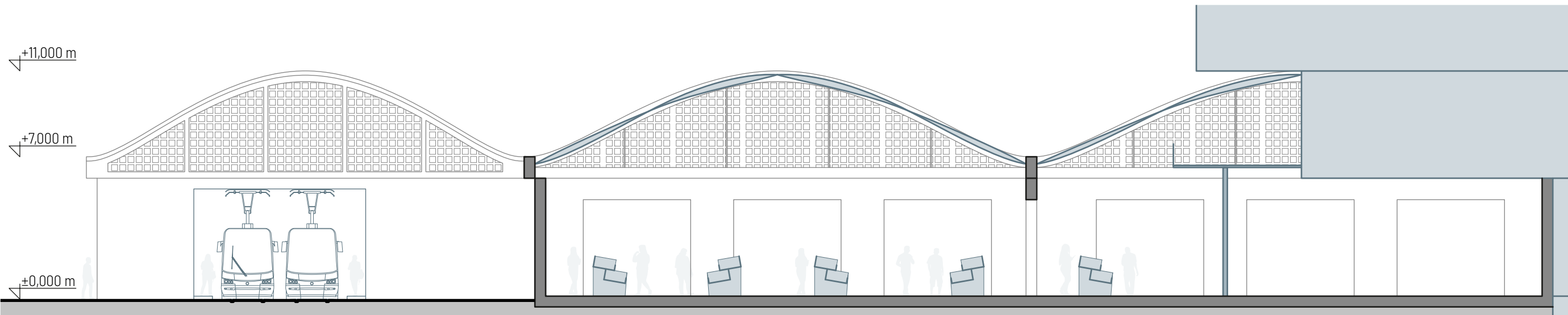
Axonometrie

KONVERZE AUTOBUSOVÉHO DEPA
TOMÁŠ VERNER
A+S | FSv | ČVUT | ZS2023 - 2024

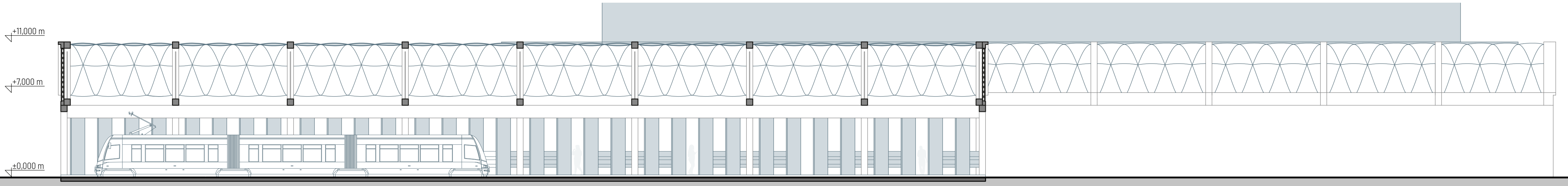
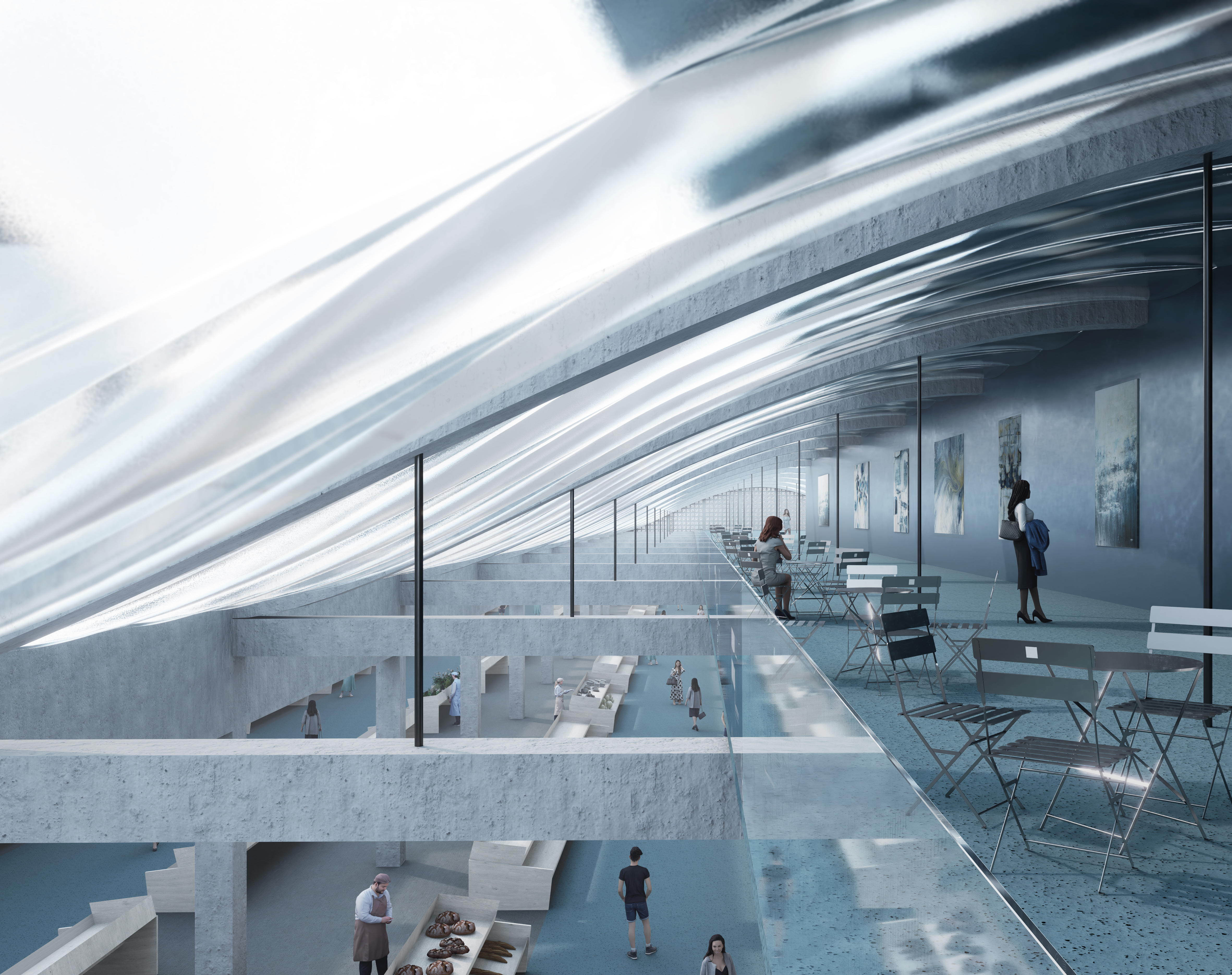
Autobusové depo se nachází v samém centru řešeného území. Jedná se o stavbu z 50. let minulého století se zajímavou střešní konstrukcí, kterou považujeme za hodnotnou, a proto jsme se rozhodli depo zachovat a vložit do něj nové funkce. V kratším ze tří traktů umísťujeme zastávku tramvaje. Ta je od zbylých dvou traktů oddělena otočnými panely, které umožňují oddělit provozy od sebe. Do obvodové stěny u zastávky byly probourány otvory, které umožňují lepší propojení do ulice. Zbylé dva trakty jsou určeny pro tržnici a její zázemí. Do nosné konstrukce střechy vkládáme galerii přístupnou z nové přístavby kulturního centra. Tržnice je zastřešena průsvitnou ETFE folií.



Detail zastřešení | 1:5



Příčný řezopohled | 1:150



Podélný řezopohled | 1:150