

BRANICKÉ LÉDÁRNY
WELLNESS | SPA
DAČBA | TICHÝ | PODRACKÝ

MICHAELA BROŽOVÁ
AMG1 | 25.2023/24
A + S | Fv ČVUT

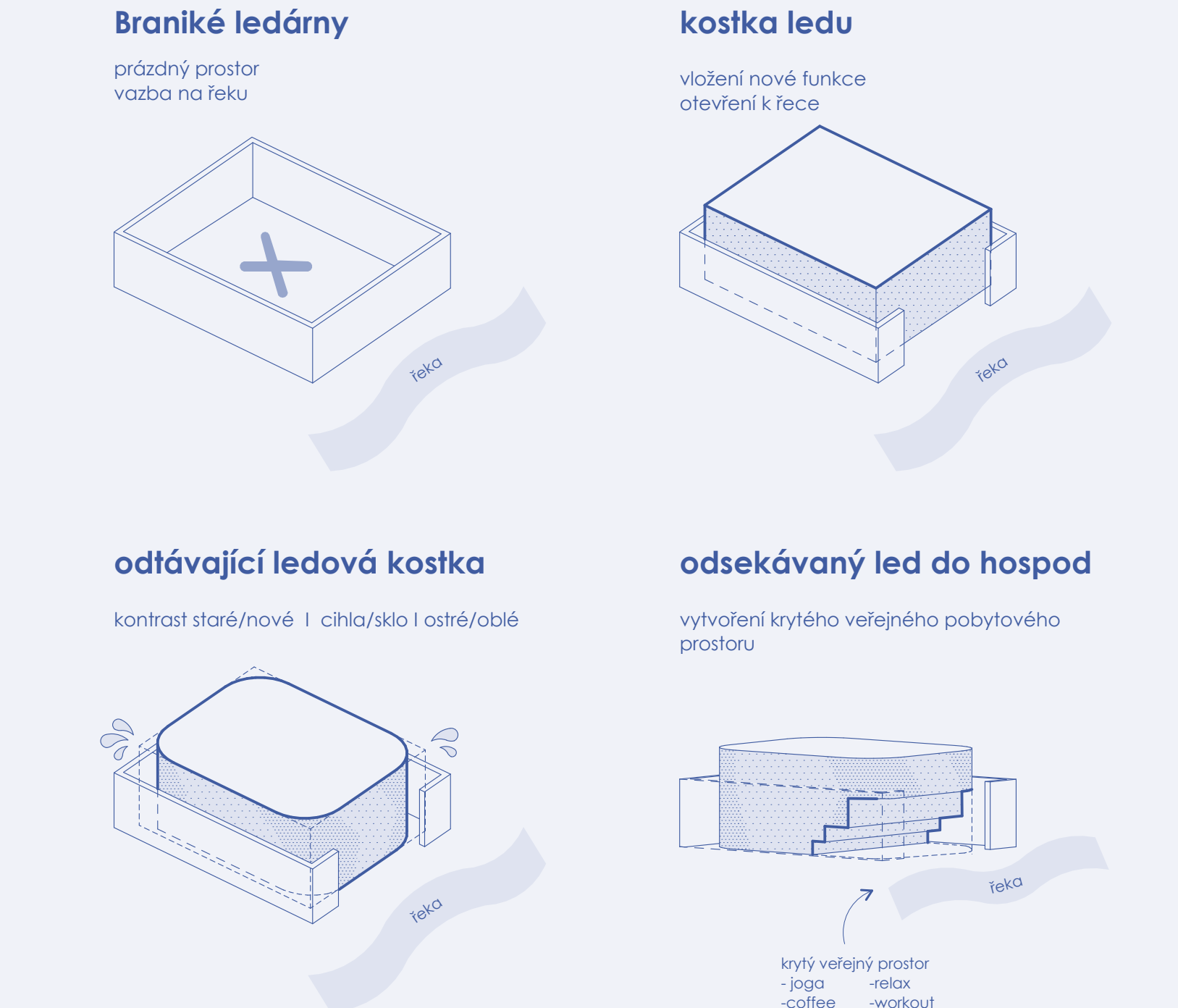


**PŘÍBĚH
SOUCASNOST**
Obrácení k vodě kolem, tak si přes kávy a náčrty ani nedávám hrát
budovy, kterou dříve potřebovali vlnití hospodáři v okolí.
Stavovali kávy sjezd hospodů po celý rok leželi, aby mohli
chodit sva pivo.
Mí pohledu na ni je nezapomenutelný, že to jsou moderní stěny, které
dosahují bez problémů výšky 2 metrů, proto aby tam bylo neméně
vnitřní klima a led tam vydrží po celý rok.
Sedí kolem a vodu jen řekou, místo, kde při celý areál bývalých
branických lekáren, celou vyřazenou plochu mezi lekárnou
a státem.
Vše o mělké laguně, která je za lekárnou, ale není, že je vybudovaná
sociohologicky a lekárnou, aby se rychle v mělké vodě mohli lidé, který
pak užívali po zbytek roku v lekárně branických lekáren. O laguně
si říkají, proto, že se nachází, jak i musí situace v obchodě a
nemělo a ji po břehu té plynnosti, šumící řeky, ale obchodní řady
hlavně kávy.
Ale přes tohle všechno neustává můj lid - manýrny s kočárky,
skupiny dětí, sepeřáci, cyklisté, in-line bruslaře... Dávají k řece a
všude jen vyžadují hlavy pravou, na břehu je nějaká zastávka se
stůlky, a přibližně stře dává rozkladový stůl, ty pohodávají skladací
stůlky, je surné dopravené, je kávy.

návň i vize
Základní zážitek podél stromů, je to příjemné stromy si dělat stín
a nemuší se plachotit po rozptýleném osvětlení, zářící a už to vidět,
naš obrovský zrakostatem je jako kávy posazené skleněná
rodolání hmoty, wellness.
Ochází sem provokace. Očividně a spíše zapadl do budovy, hlavně
v záměru plavání doplněný o saunování a kávy se nechá úplně tři
zářící a na moře nebo ledový zátok nebo kávy, potom se chodí
procházet po okolí, ale nejdříve se posadí pod kanou budovy a
dál si v kavárně kávy kouká s směrem k řece. Je to jako na dvadé,
všude kávy, které mají řeku a branickou kávy, jedoucí plochy
kád chodících kolem, skusny cvičící jógy, při pobíhající kolem.
Jedle se ani podél řeky, ale laguně měla být na lávce, ale stře
se si chce ji kolem laguně, nikam nespěchá, na moře polehávají
dávají lid, jak si chtějí naty ne však, což si sedí naproti laguně
pod stromy na schodech. Vzpomíná, jak si tu byl na koncertu
bratřiny, architekti had na moře a ty se je schodí kávy a
posouchat.
Na chvilku si odpocínat a posadí se do stínu pod strom, je jedno
který je ten tu dosti. Kávy směrem v vlnou řeky, jak tam chodí na
hraních, kolem profilu výhledu a sjezdů pár státek ten.
Základní kávy formu se přibližně pod kanou wellness, kam
přichází i ostatní, aby se před ostatním vlnit, při se místo v
kavárně, ostatní a sezení náze pod kanou a vlnit se do svých
zraků.



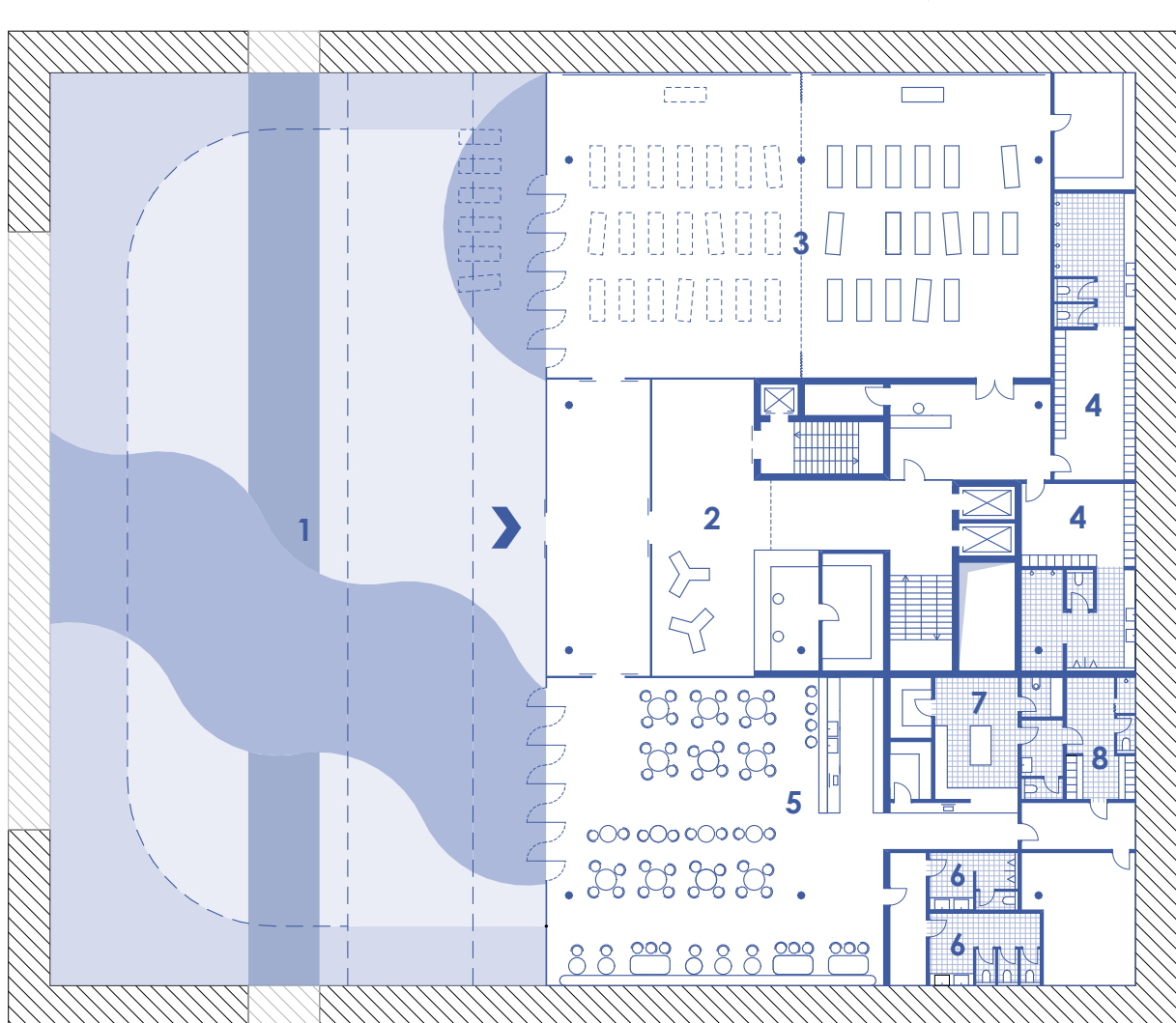
KONCEPT



1.NP

- 1 veřejný krytý prostor
2 recepce bazén | wellness | spa
3 joga sál
4 lázně | sprchy

- 5 bistro | coffee
6 toalety
7 příprava
8 zázemí

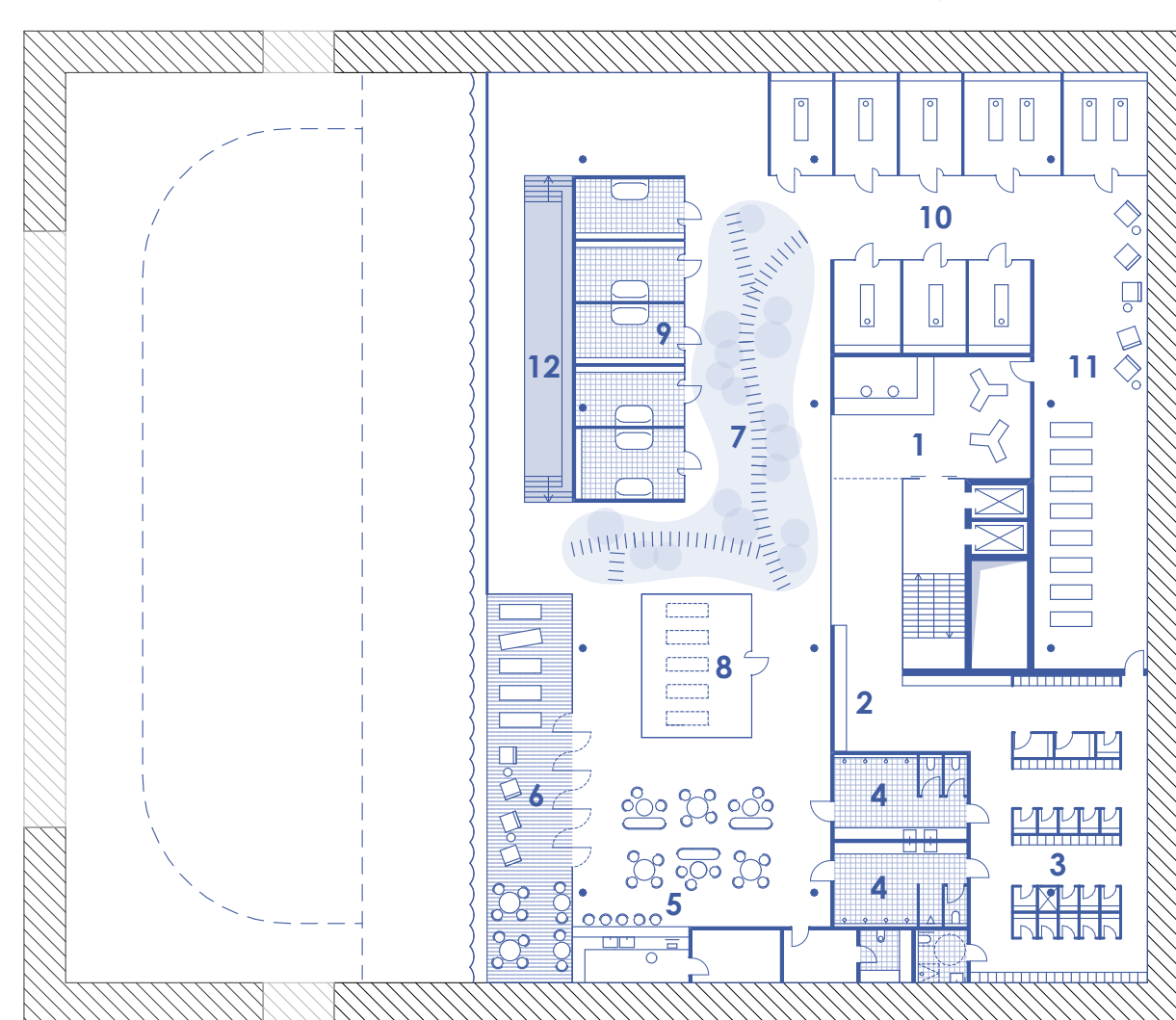


2.NP

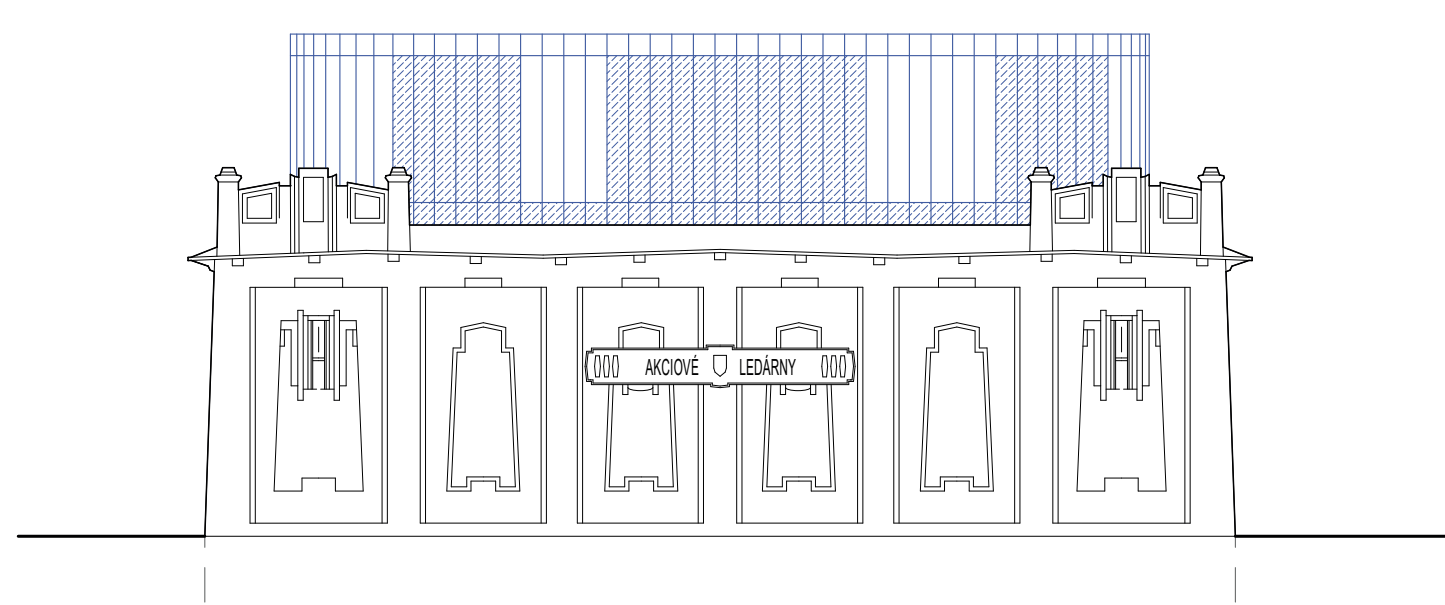
- 1 recepce
2 úprava | sušení vlasů
3 převlékárny | slůžky
4 umývárna

- 5 bar | posezení
6 venkovní terasa
7 posezení | ochlazení
8 lečebné zázemí

- 9 lečebné koupelny
10 masáže
11 relax
12 krytá koupel



POHLED JV

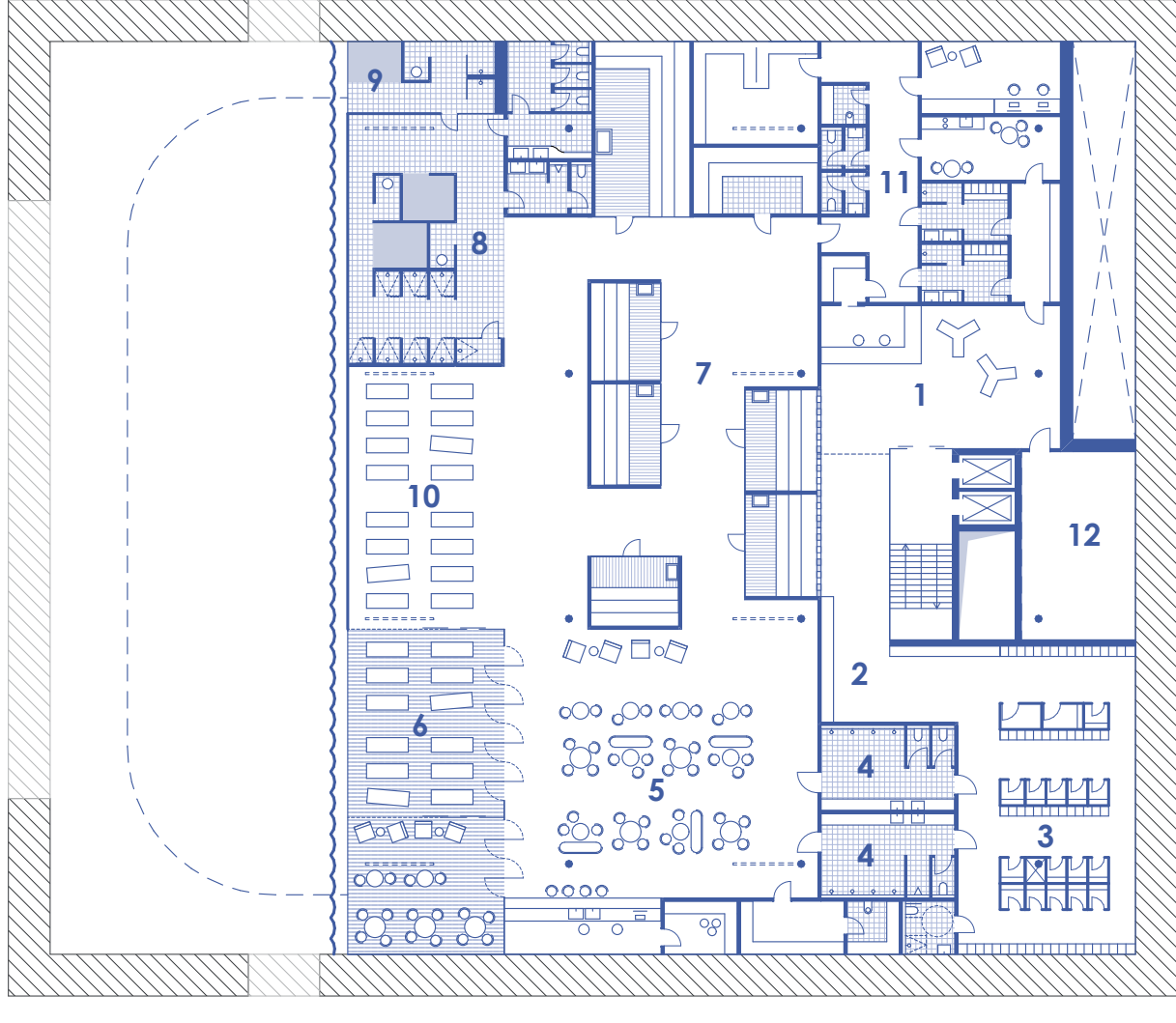


3.NP

- 1 recepce
2 úprava | sušení vlasů
3 převlékárny | slůžky
4 umývárna

- 5 bar | posezení
6 venkovní terasa
7 saunová zóna
8 ochlazení

- 9 venkovní ochlazení
10 relax
11 zázemí | kancelář
12 táb

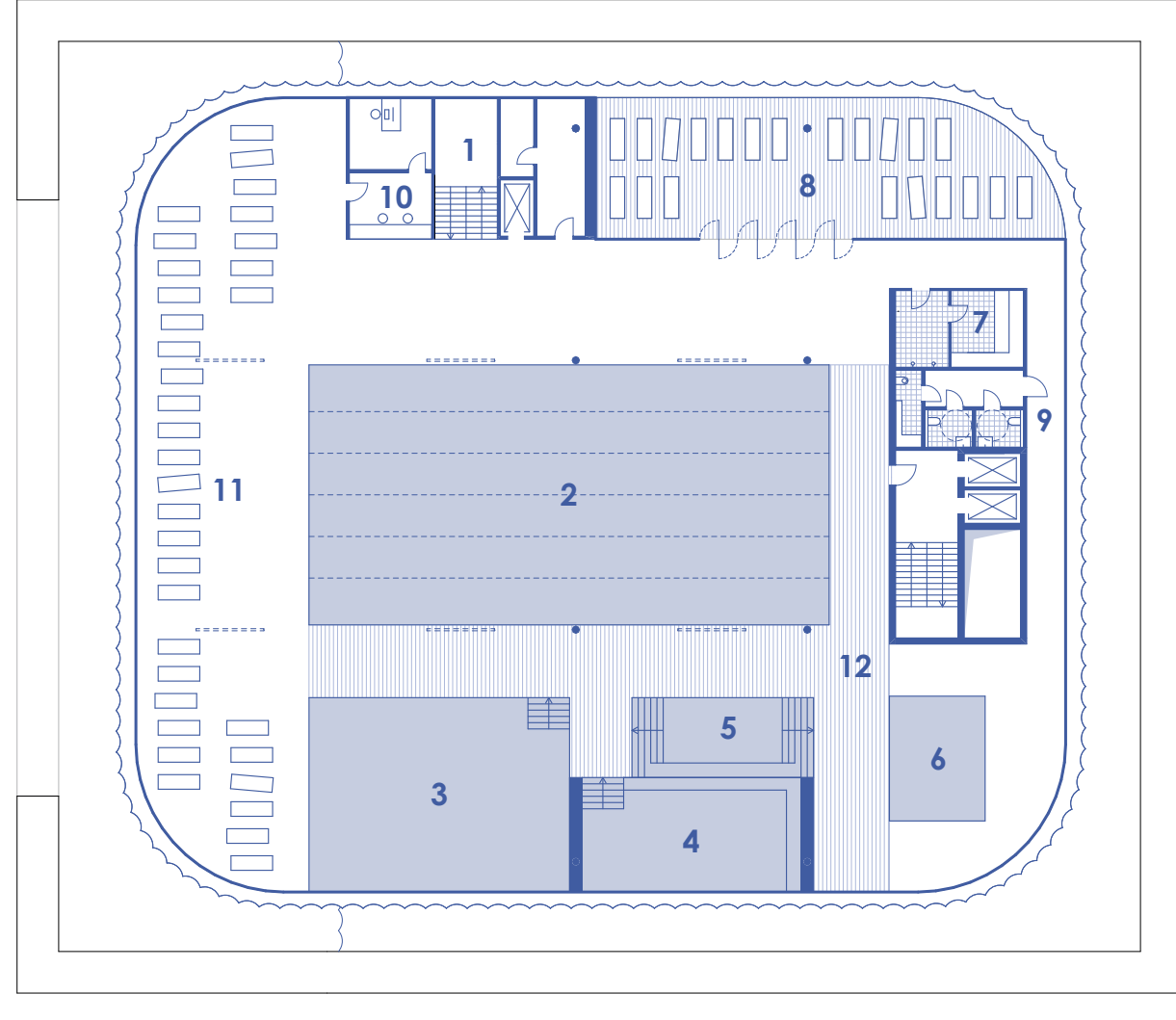


6.NP

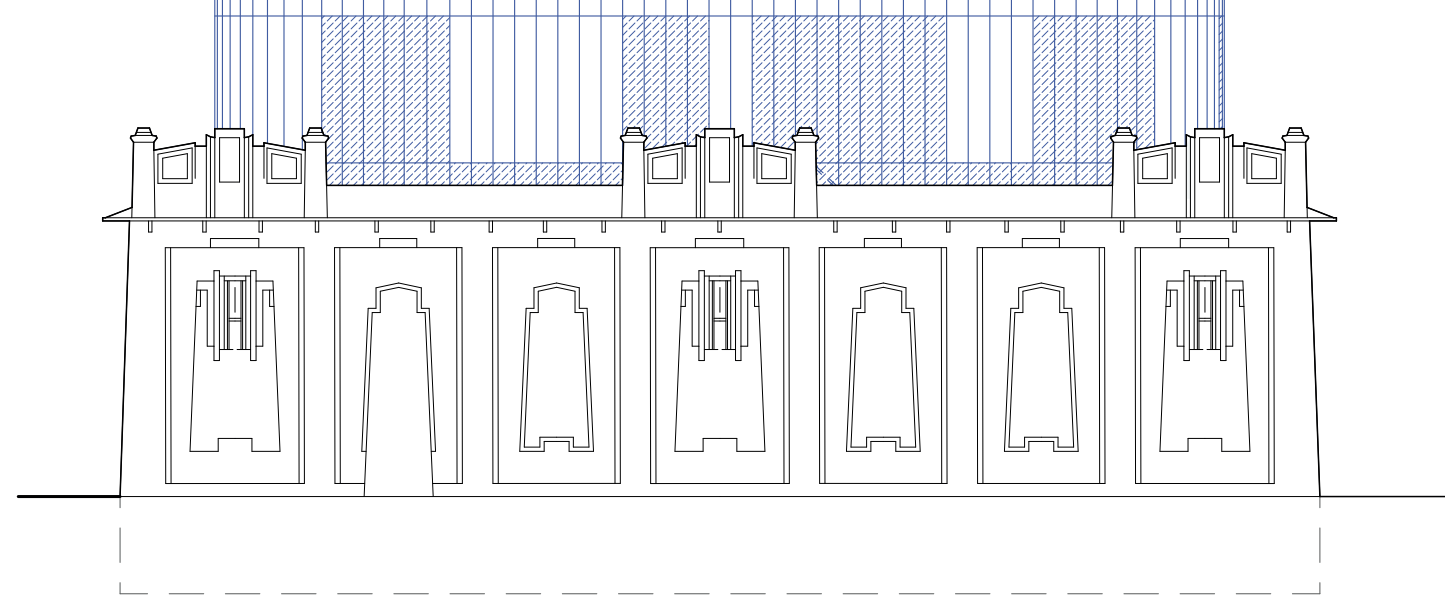
- 1 vstupní schodiště z 4.NP
2 plavecký bazén | 25 m
3 relaxační bazén
4 vířivka

- 5 masážní lávce
6 brouzdaliště
7 saunová zóna
8 venkovní terasa | relax

- 9 toalety
10 plavek | zázemí
11 relax
12 propagační lávka



POHLED JZ



ŘEZ PODÉLNÝ | A - A

- 1 veřejný krytý prostor
2 recepce
3 podzemní garáž
4 sklad | táb

- 5 zelení | kněpřový chodník
6 saunová zóna
7 bistro | coffee
8 ochlazení

- 9 plavecký bazén
10 venkovní bazén
11 střešní terasa

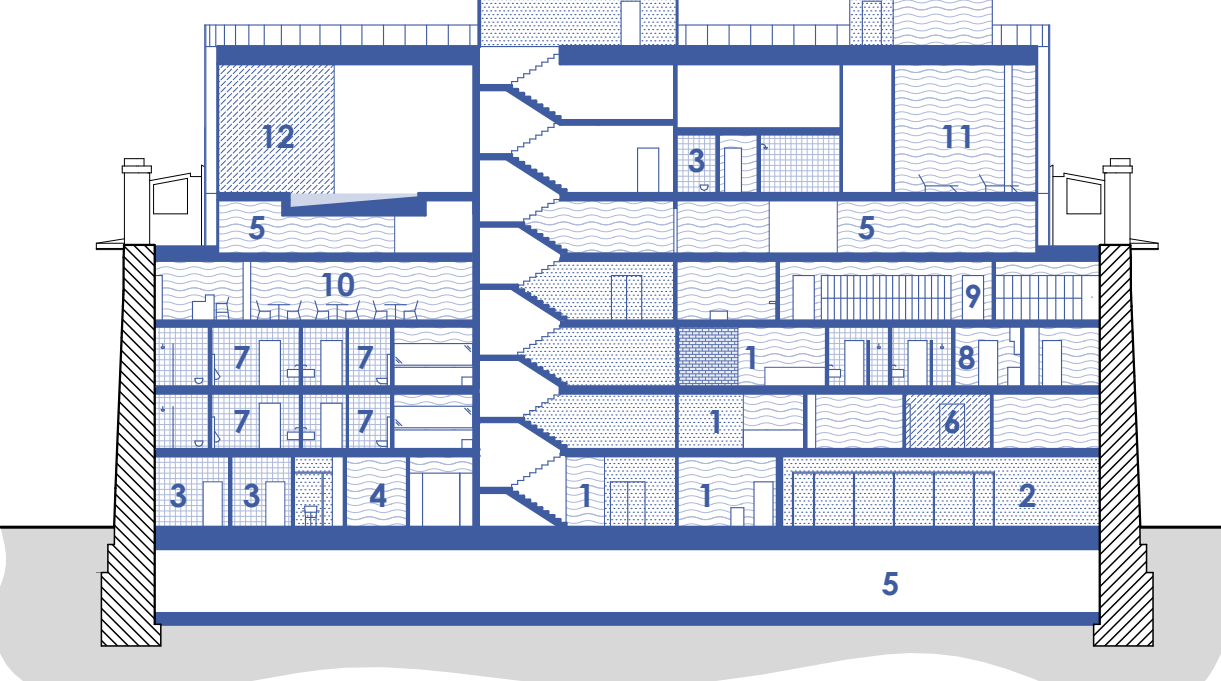


ŘEZ PŘÍČNÝ | B - B

- 1 recepce
2 joga sál
3 toalety
4 příprava | bistro

- 5 podzemní garáž
6 saunová zóna
7 umývárna
8 zázemí | kancelář

- 9 lázně | převlékárny
10 lázně | coffee
11 relax
12 vířivka | brouzdaliště



POHLED SV

