



BYTOVÝ DŮM POD HRADBAMI VYŠEHRADU ODKAZUJE NA NEDALÉKY KUBISTICKÝ DŮM V NEKLANOVÉ ULICI OD JOSEFA CHOCHOŘA. CÍLEM PROJEKTU BYLO PŘEVZÍT KUBISTICKÉ RÝSY BUDOVY, ALE ZÁROVEŇ DODAT MODERNÍHO A INOVATIVNÍHO POJETÍ V ZÁJMU ZACHOVÁNÍ HISTORICKÉHO KONTAKTU ULICE A NENARUŠENÍ OKOLNÍ ZÁSTAVBY ZE ZAČÁTKU 20. STOLETÍ. BYLA VYBRANA CHTĚLA JAKO HLAVNÍHO MATERIÁLU, KTERÝ ZÁROVEŇ REFLEKTUJE CHLOUVU HRAČKY ZA DOMKEM.

BYTOVÝ DŮM DISPONUJE PŘEVÁŽNĚ VĚTŠÍMI BYTY OD 3+KK AŽ PO DVA MEZINĚTY V NEJVÝŠŠÍCH PATRECH SE SOUKROMOU TERASOU. REZIDENTI MOHOU VYUŽÍVAT SPOLEČNOU STŘEŠNÍ ZAHRADU, VNITROBLUK S VENKOVNÍM POSEZENÍM CI POSLOVNÍ V PRŮZEMÍ.



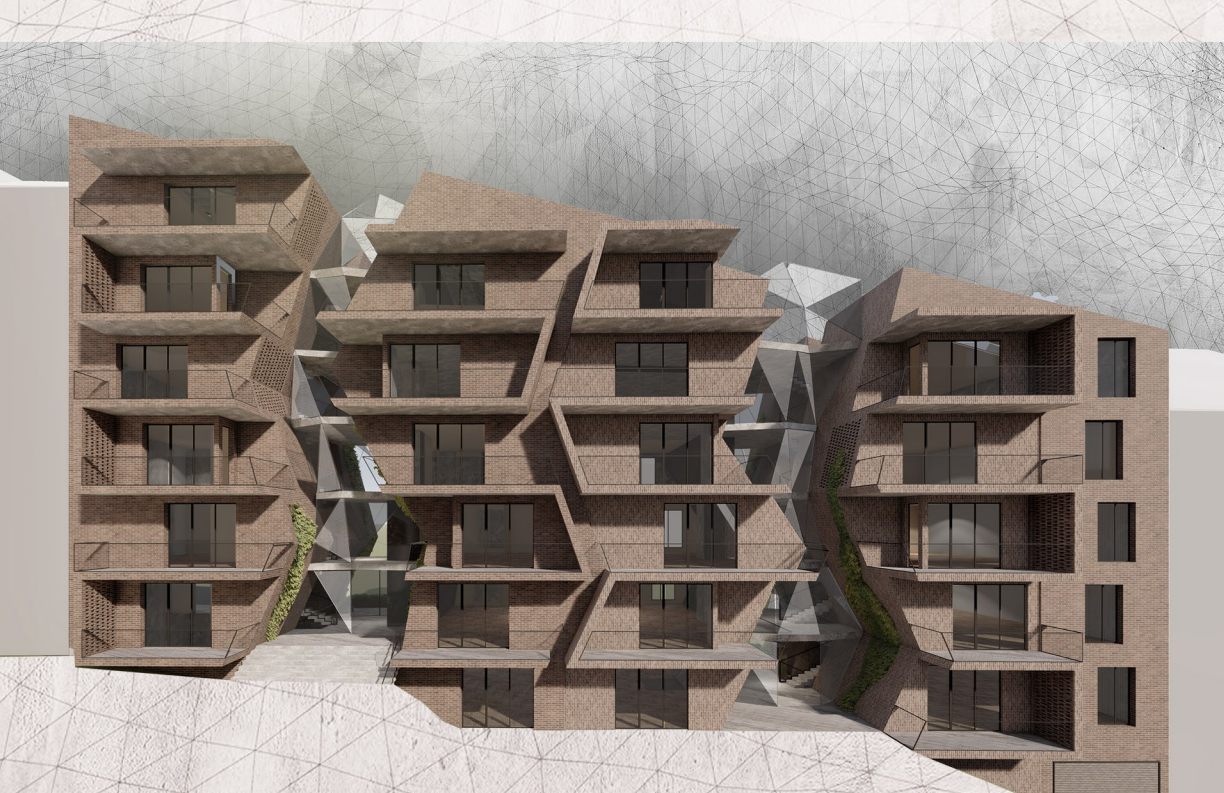
SITUACE ŠIRŠÍCH VZTAHŮ M 1:4000



SITUACE M 1:500



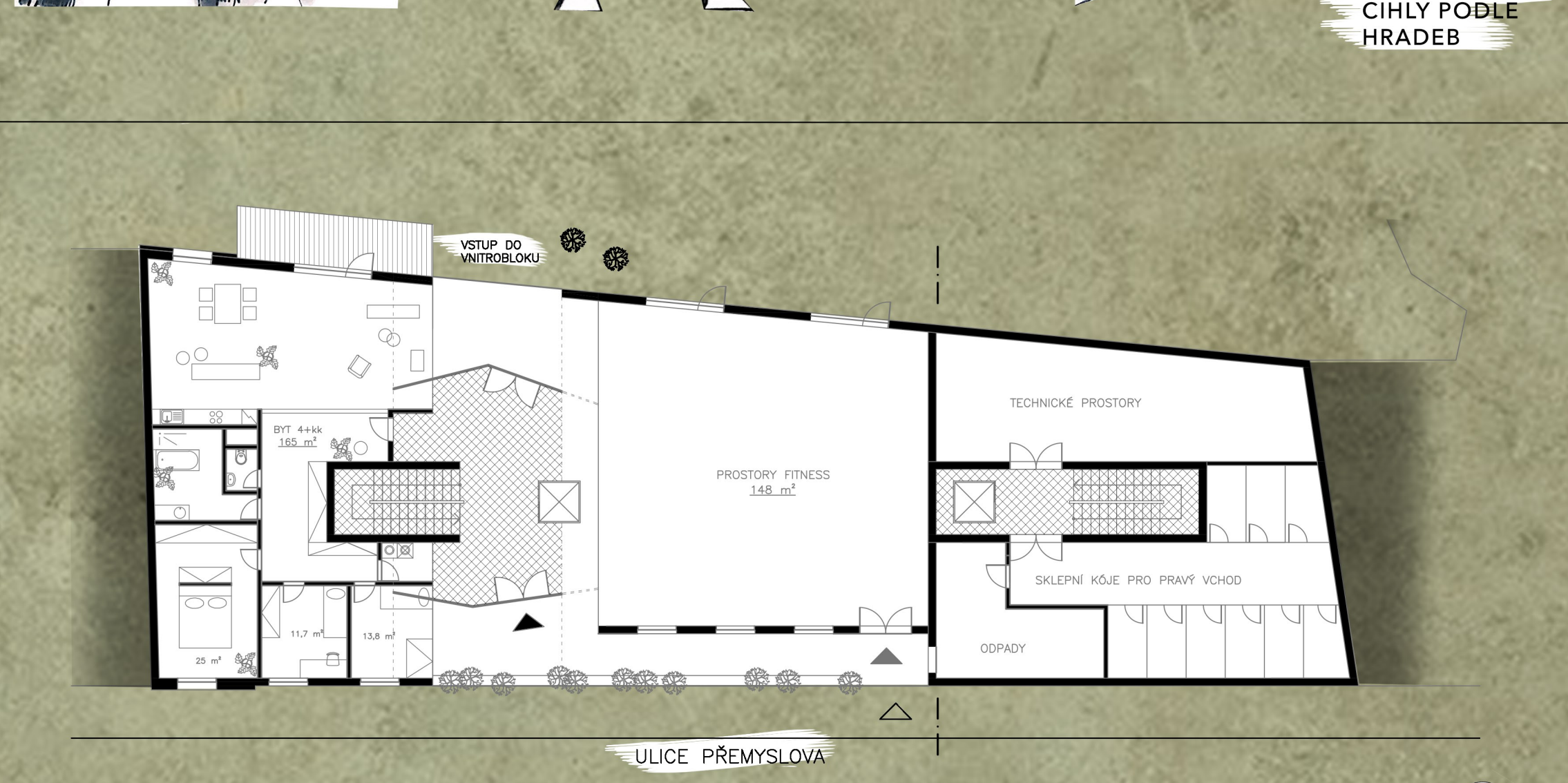
PŘEDNÍ POHLED M 1:300



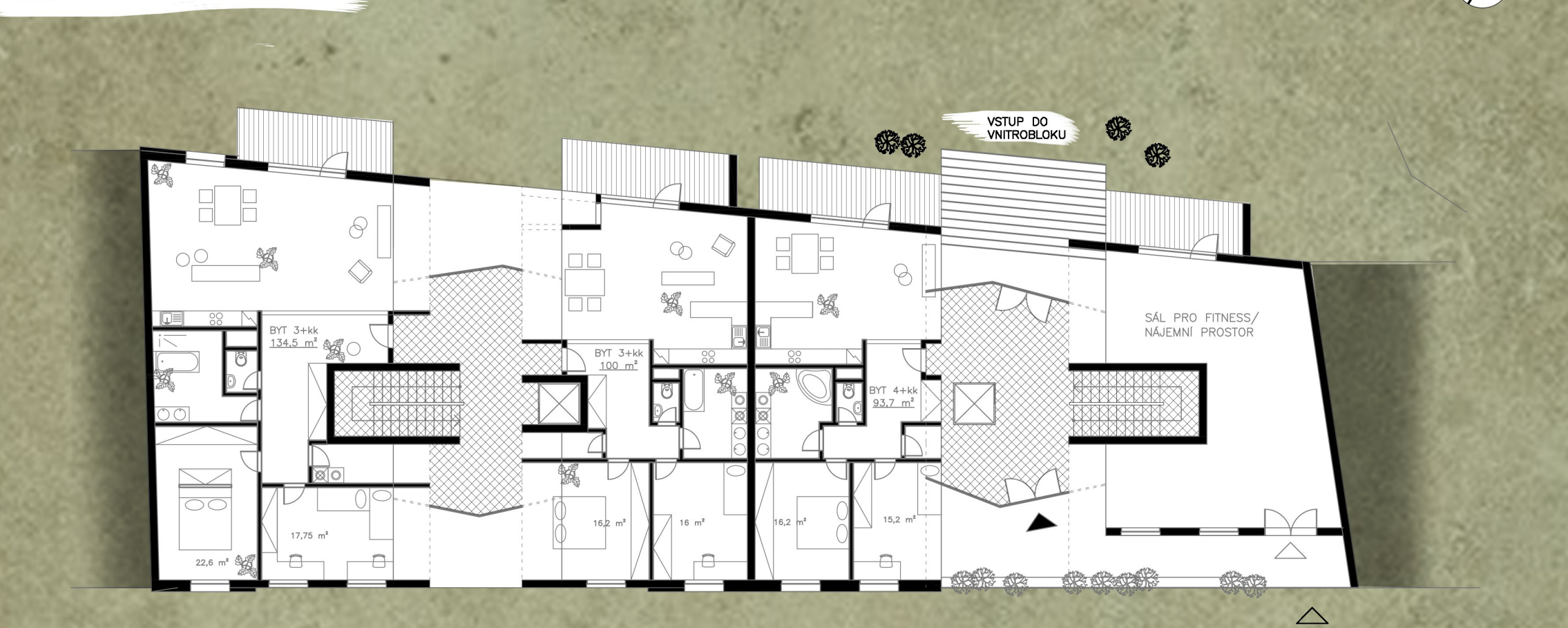
ZADNÍ POHLED M 1:300



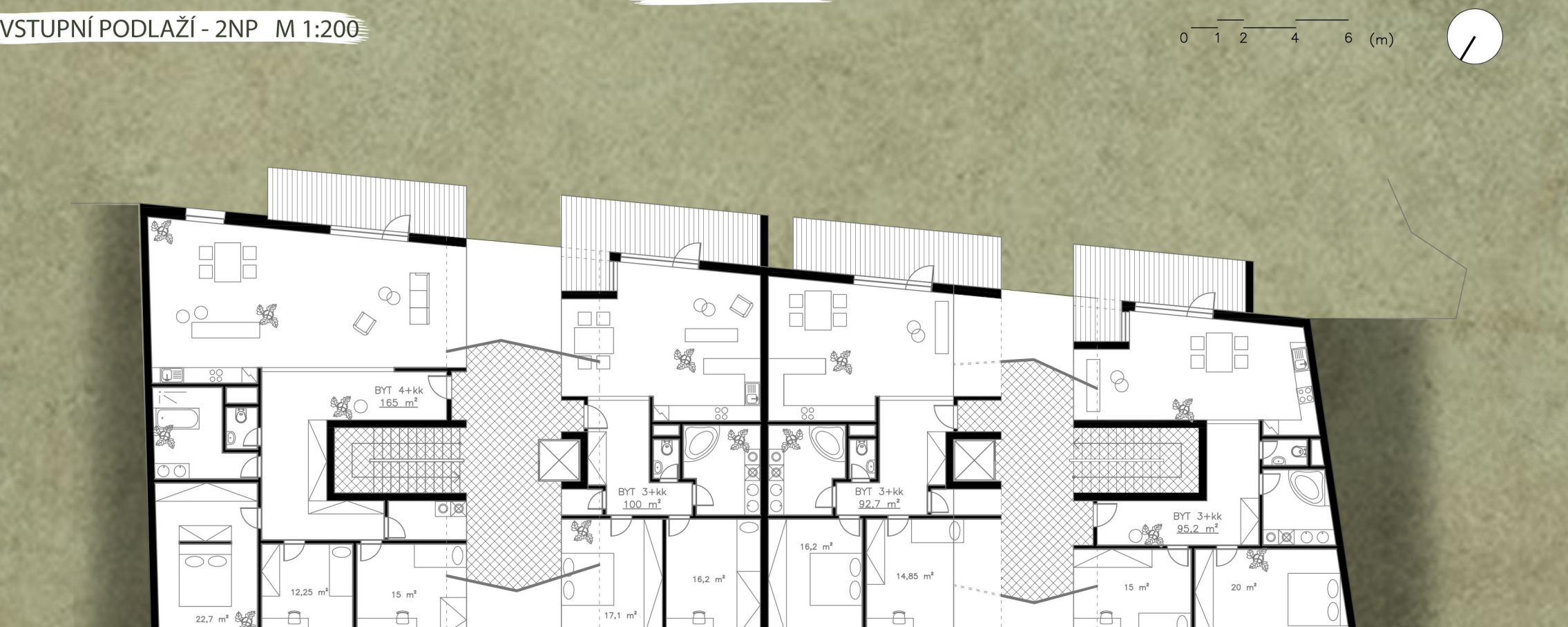
MATERIÁLOVÉ ŘEŠENÍ



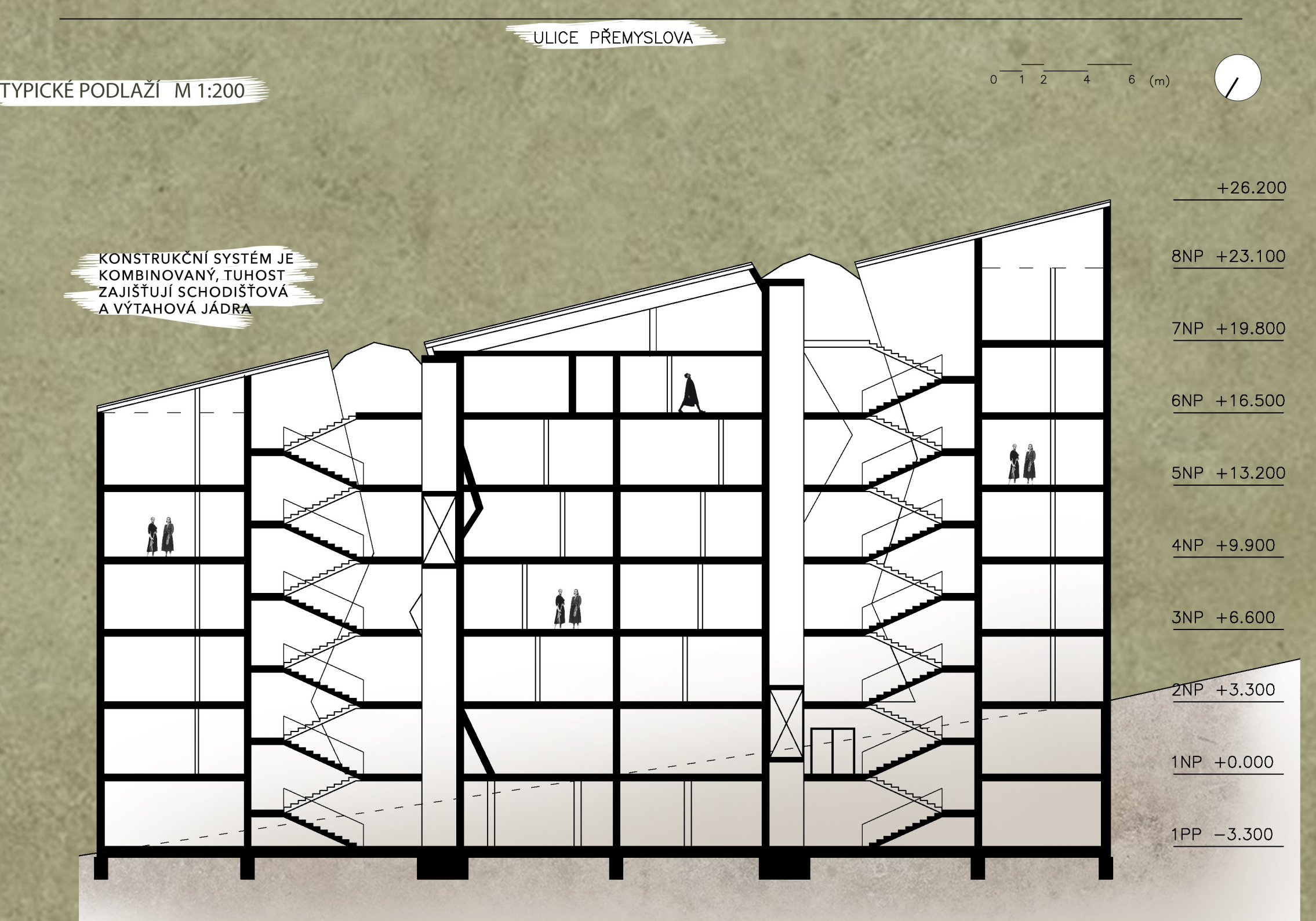
VSTUPNÍ PODLAŽÍ - 1NP M 1:200



VSTUPNÍ PODLAŽÍ - 2NP M 1:200



TYPICKÉ PODLAŽÍ M 1:200



PODÉLNÝ REZ M 1:200



PODÉLNÝ REZ M 1:200

