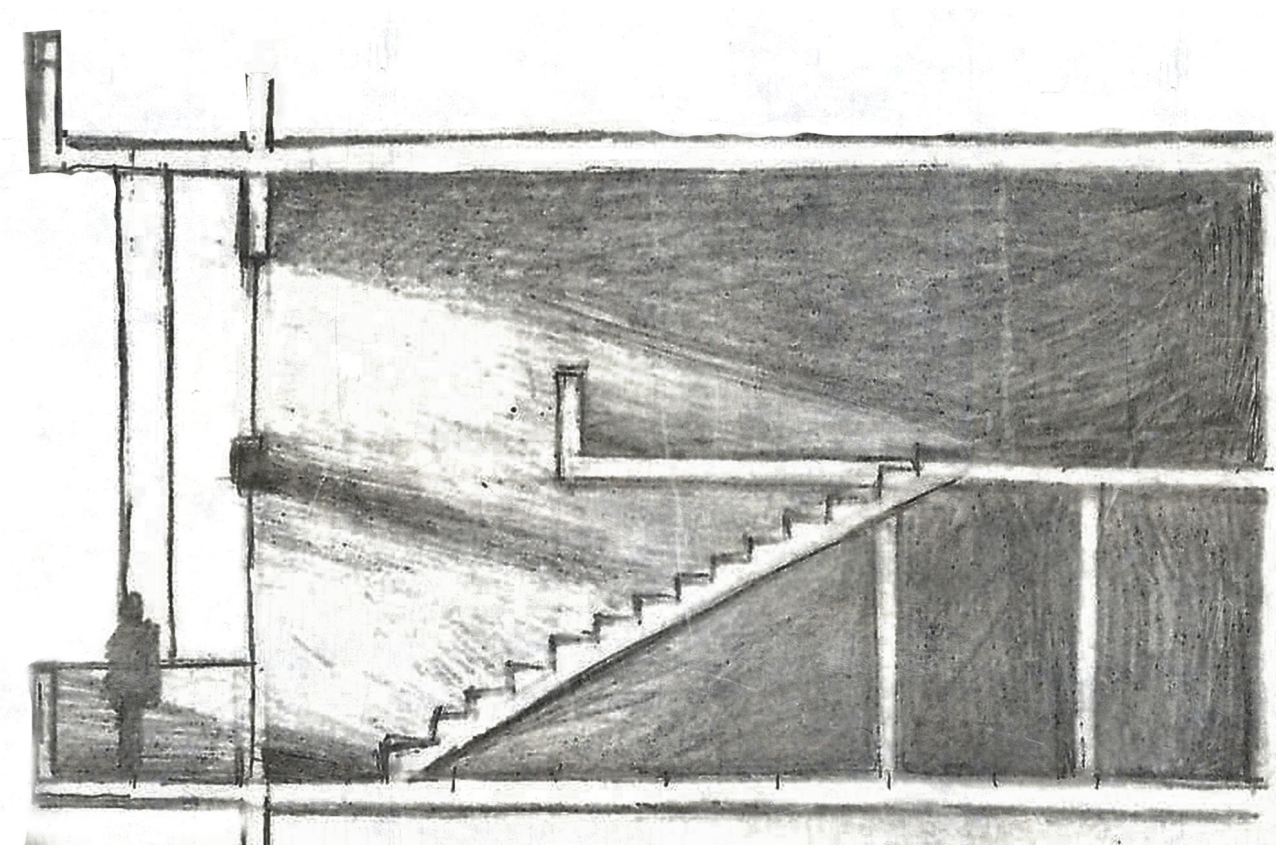
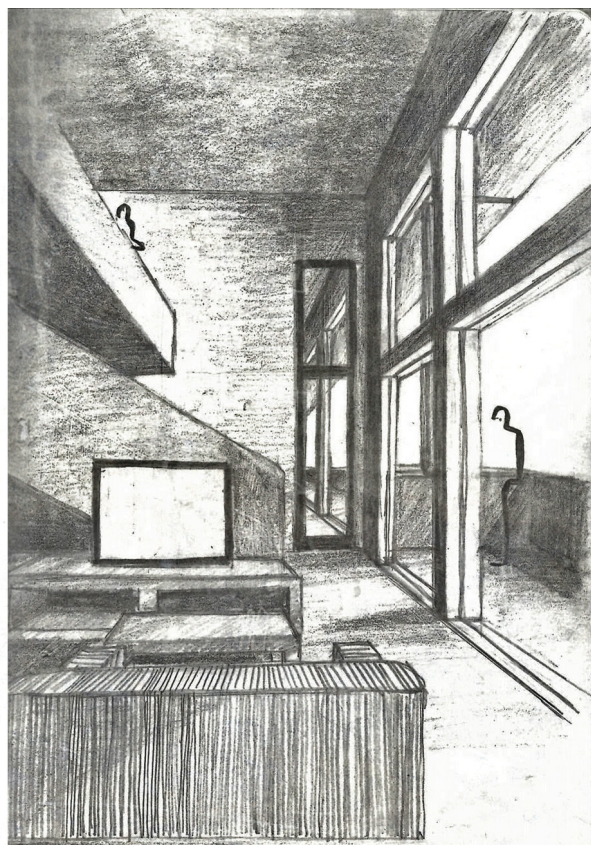
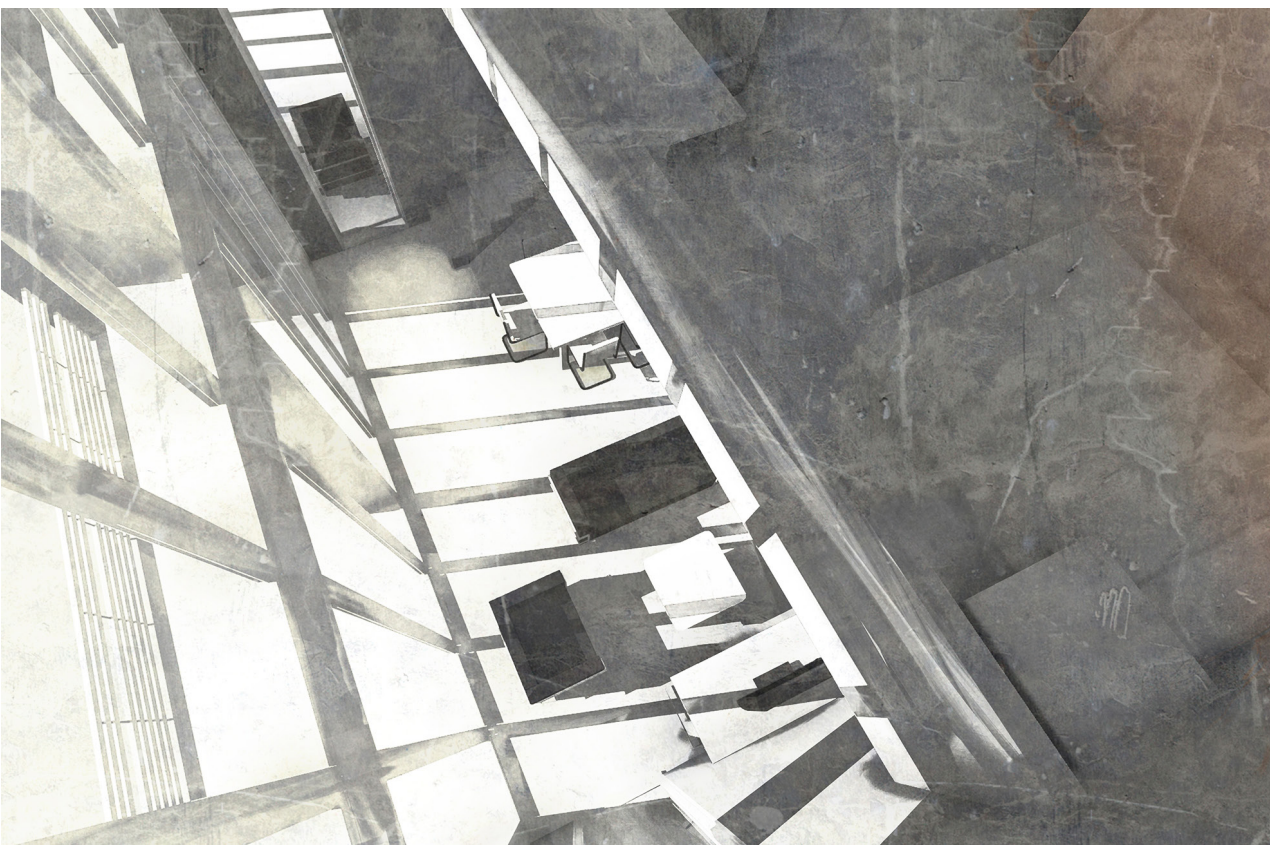
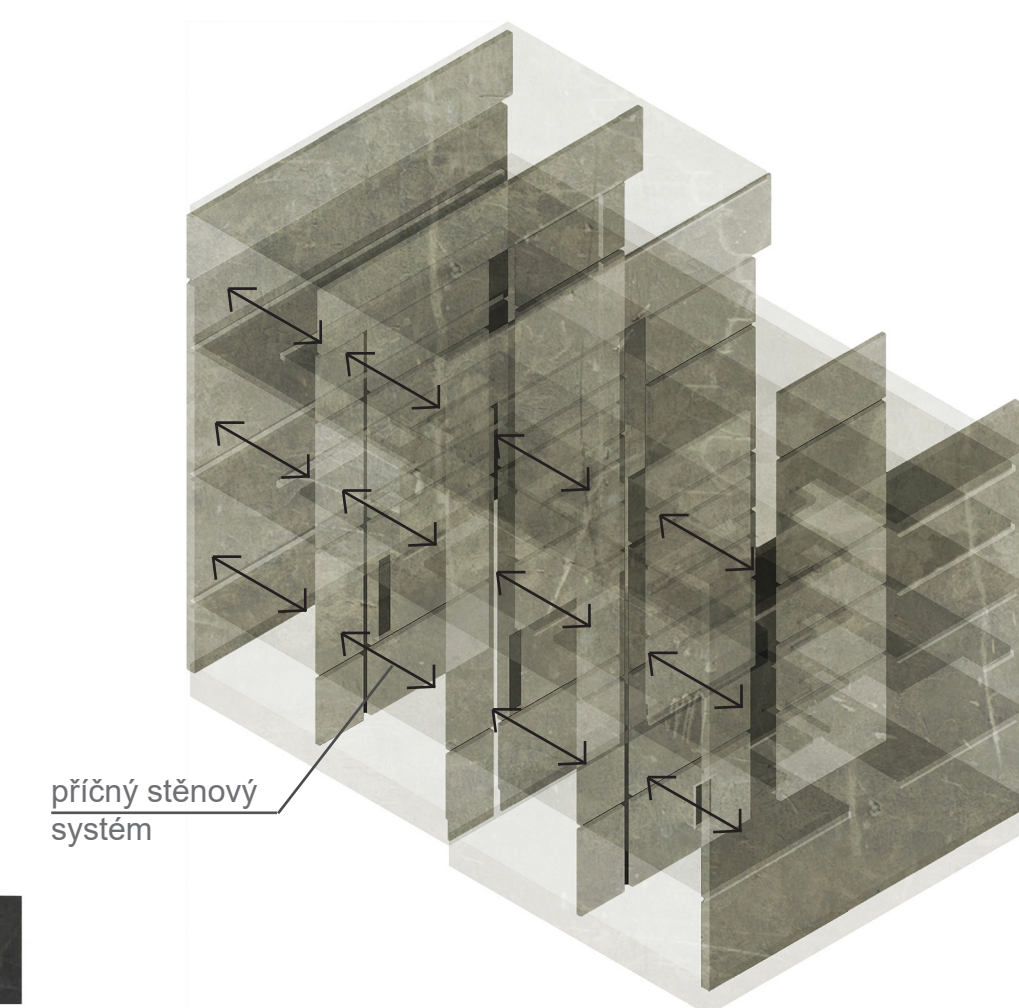
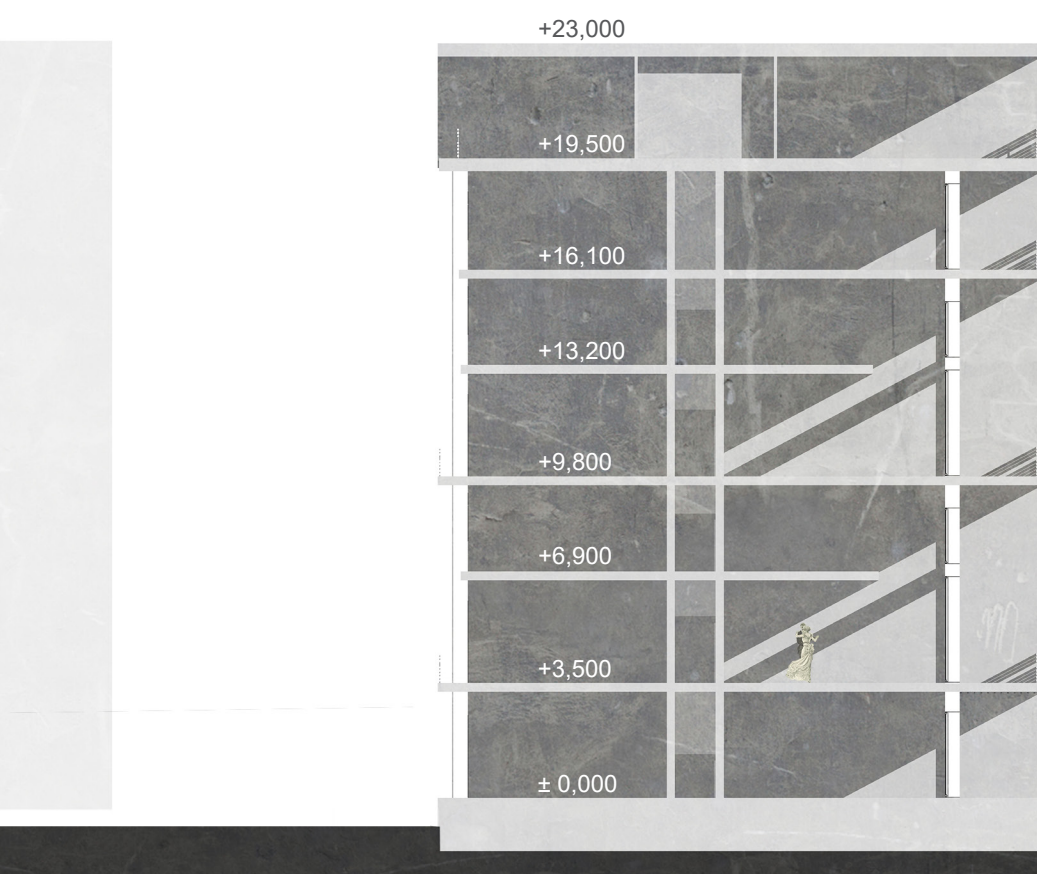
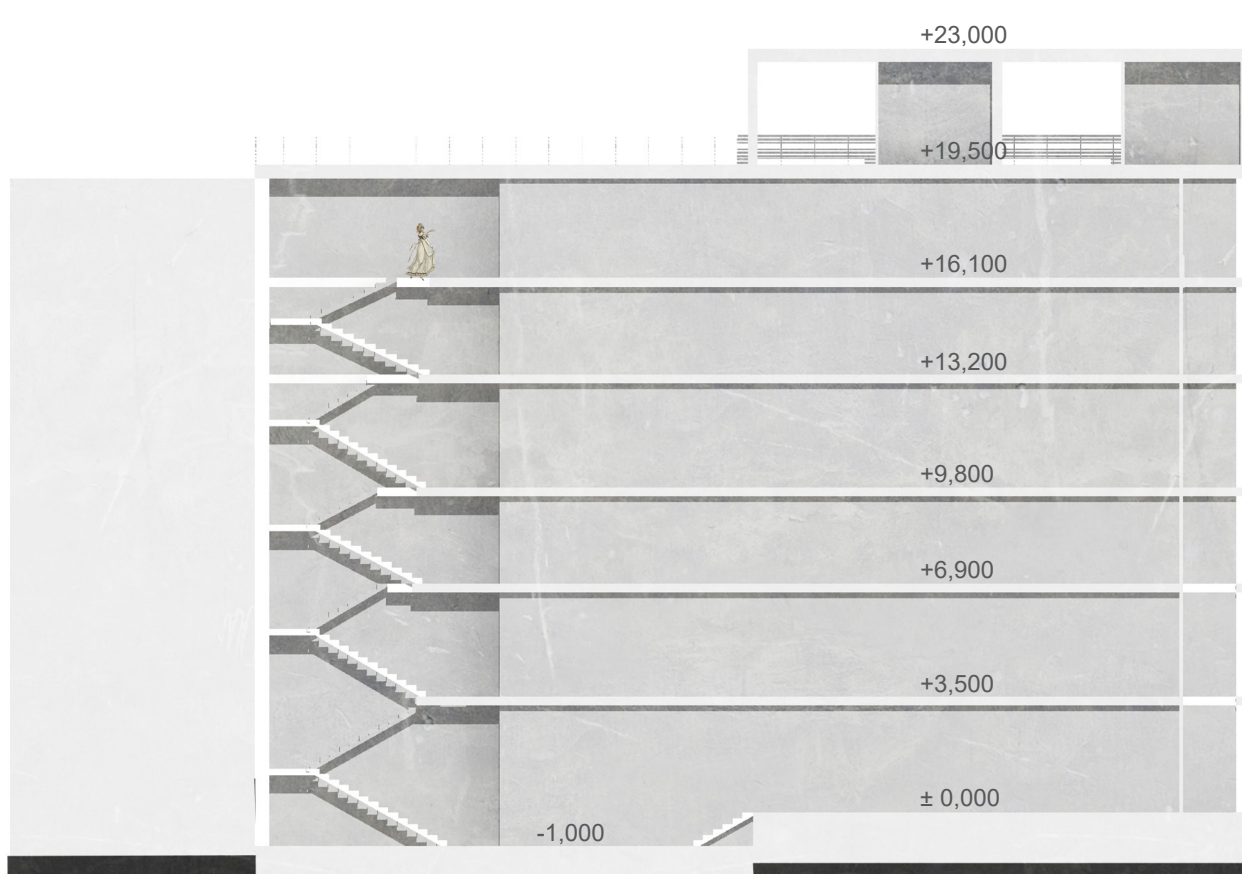
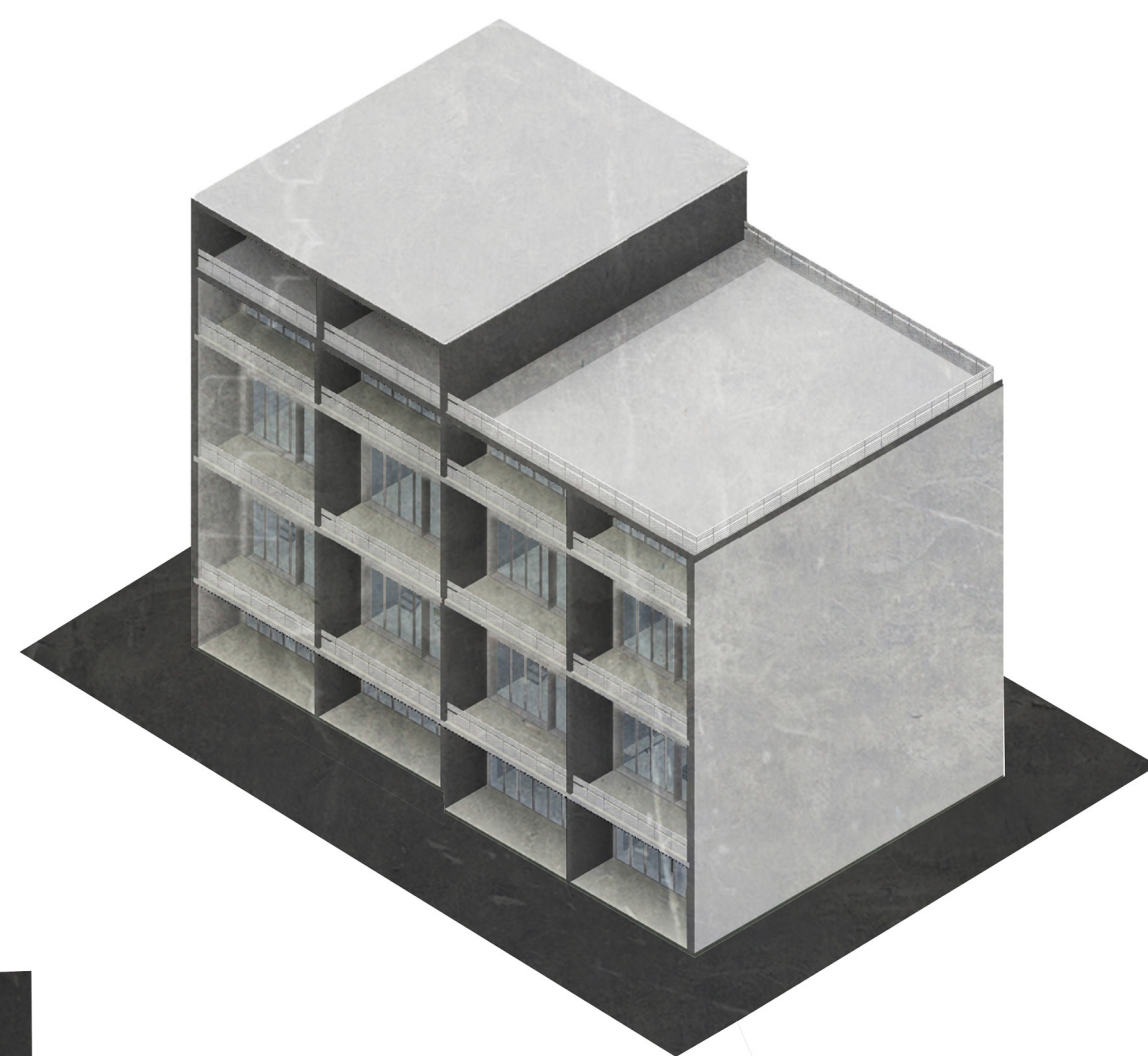
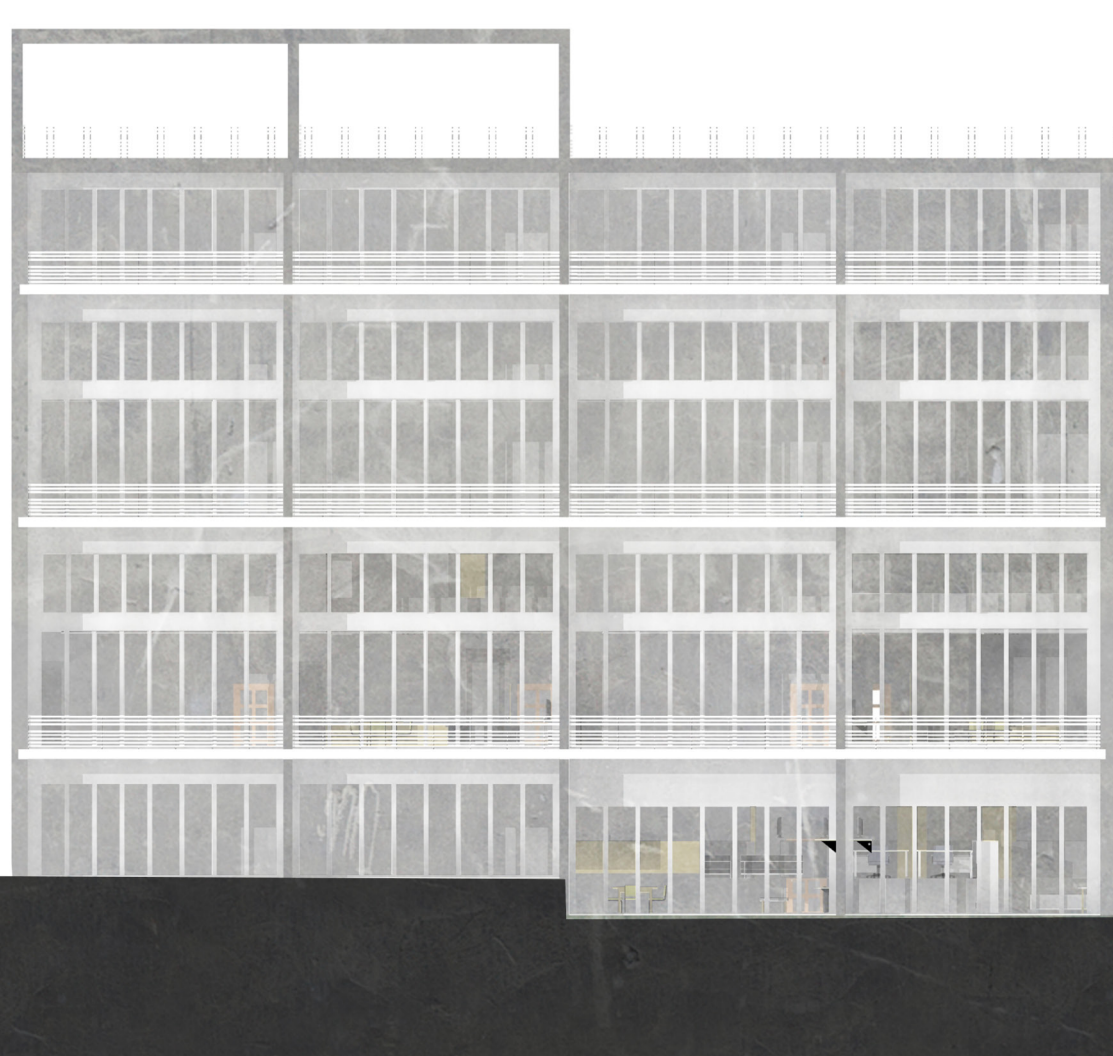
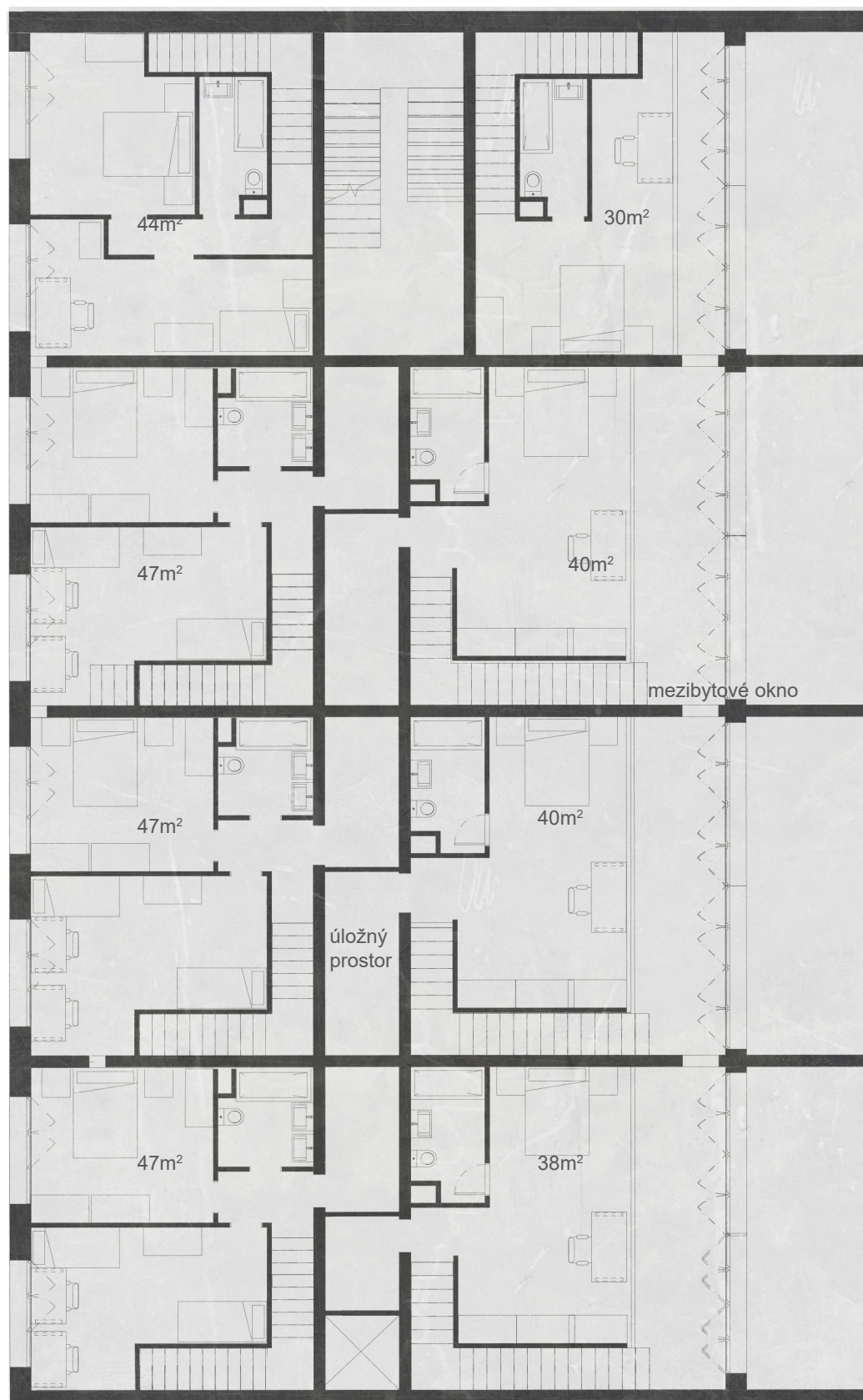
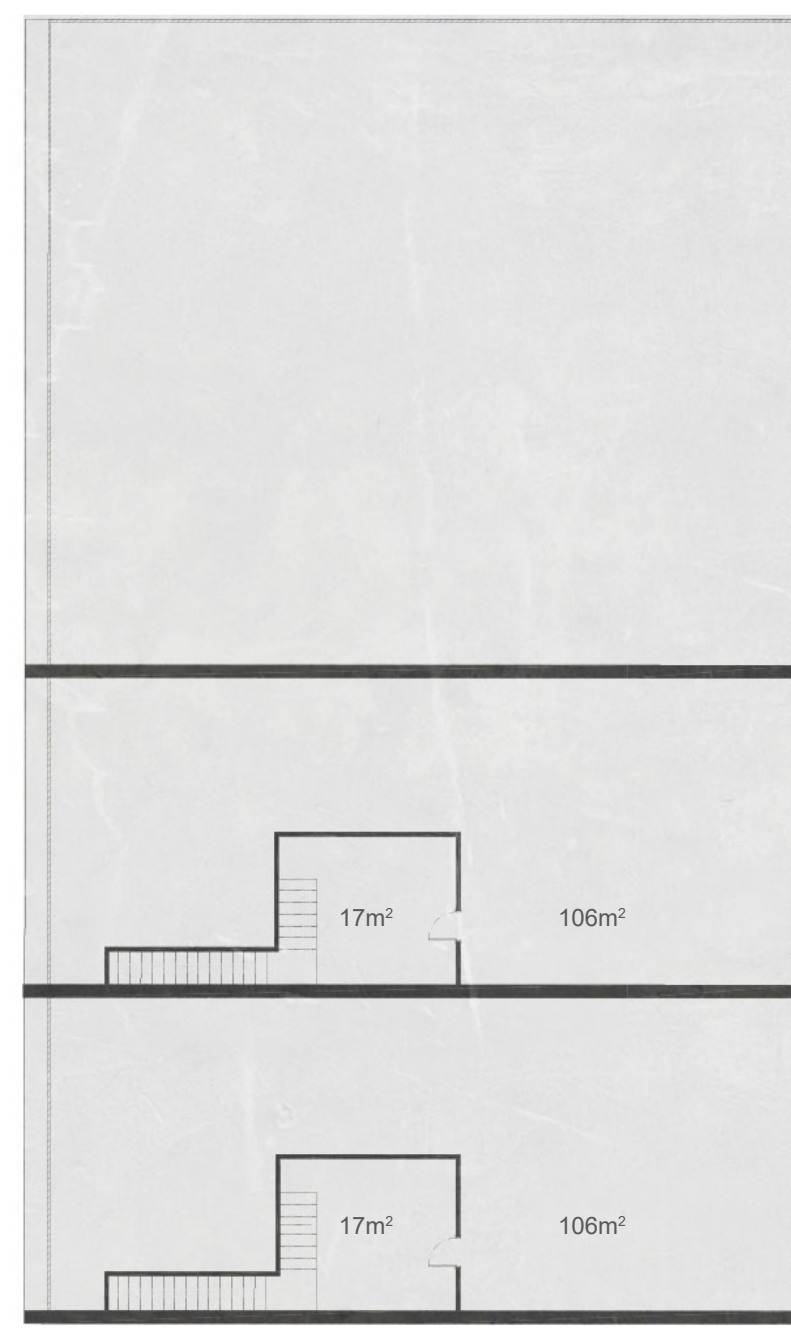
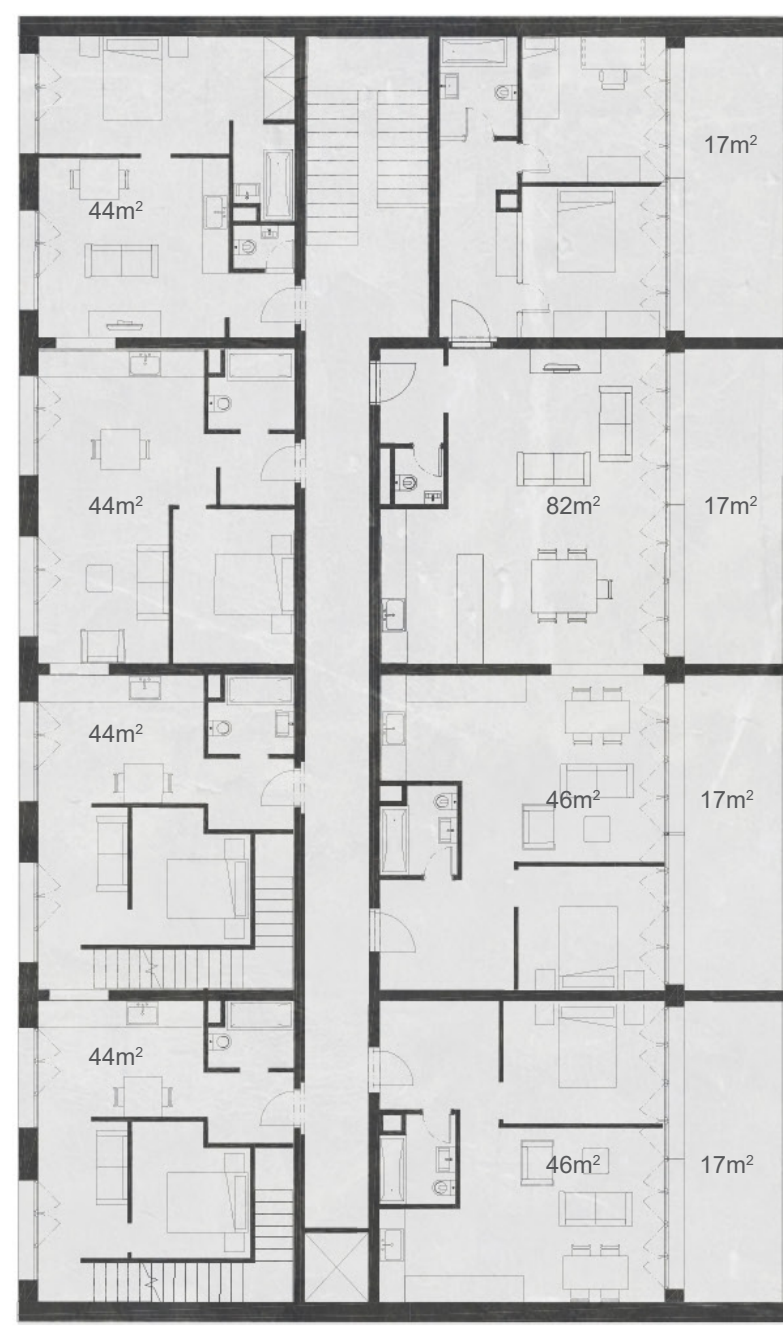
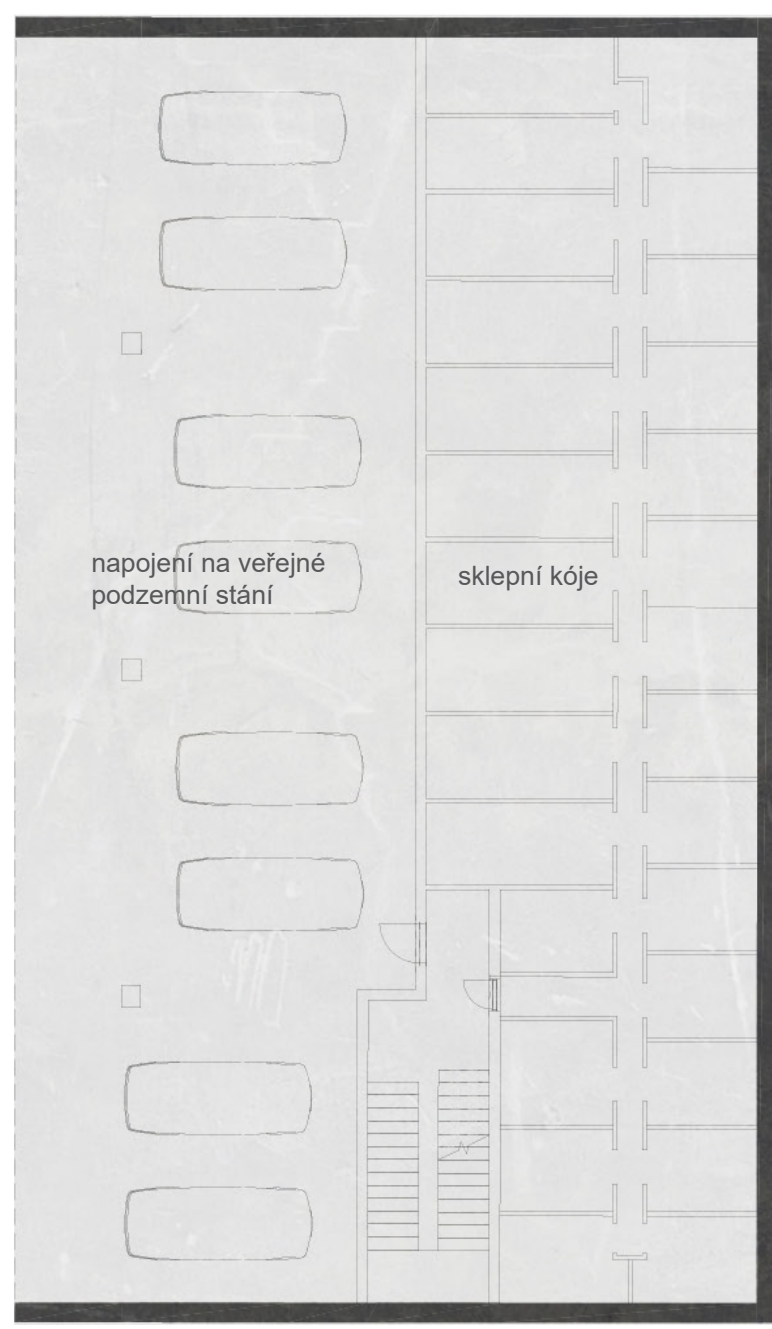
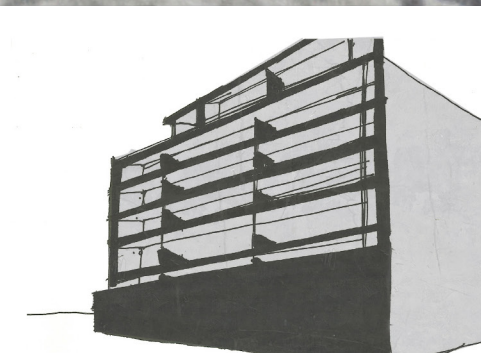


koncept
Architektura jako reakce na dobu sociální distance. Vlastní uvědomění z cizího pohledu. Sdílení životů. Jde o rozšíření myšlenky polosoukromého prostoru instalací meziplytových oken. Vracení se zpět k bydlení minulých generací, kdy lidé trávili čas před vlastními domy s ostatními. Nahrazení pocitu z veřejného prostoru. Sociální problémy vznikající ze sociální distance. Volba člověka vycházející z prostoru kolem něj. Rozhodnutí, které jej tvoří.

popis objektu
Bytový dům se nachází v nově navrženém bloku s orientací východ-západ. Díky hloubce pozemku je ideální využití osvětlených fasád pomocí meziplytových bytů. Objekt má 7 nadzemních podlaží a 1 podzemní podlaží. Nadzemní podlaží obsahují 8 meziplytových bytů do ulice, 8 meziplytových bytů s převýšeným prostorem nad obývací částí a nad terasou orientovanou do vnitrobloku, 3 byty se zahradkou ve vnitrobloku, 2 byty se střešní terasou a 3 pronajimatelné provozovny. Jednotlivá podlaží mají různé světové výšky podle využití daného prostoru. Dělení fasády je dle rozdělení bytů a konstrukčního systému.



BYTOVÝ DŮM OKNO - Praha Dlabačov

Ateliér: Tichý, Eckschlager, Pospíšil

TEREZA NESRSTOVÁ
ATZ01
FAKULTA STAVEBNÍ ČVUT V PRAZE
LS 2019/2020

