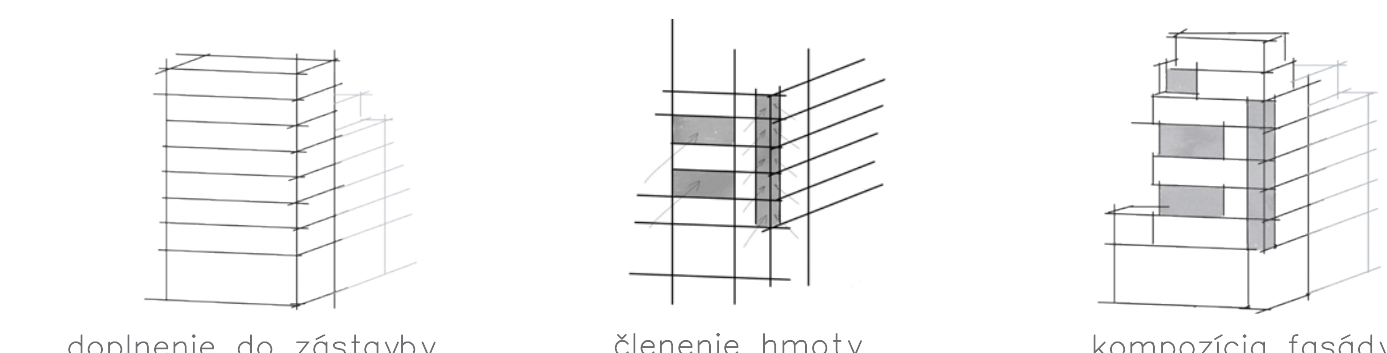




NÁVRH BYTOVÉHO DOMU PRAHA – SMÍCHOV

Ateliér Kašpar – Bartík – Jelínek

KLAUDIA PARŠOVÁ
129AT01
ČVUT FSV – AS
LS 2019/2020



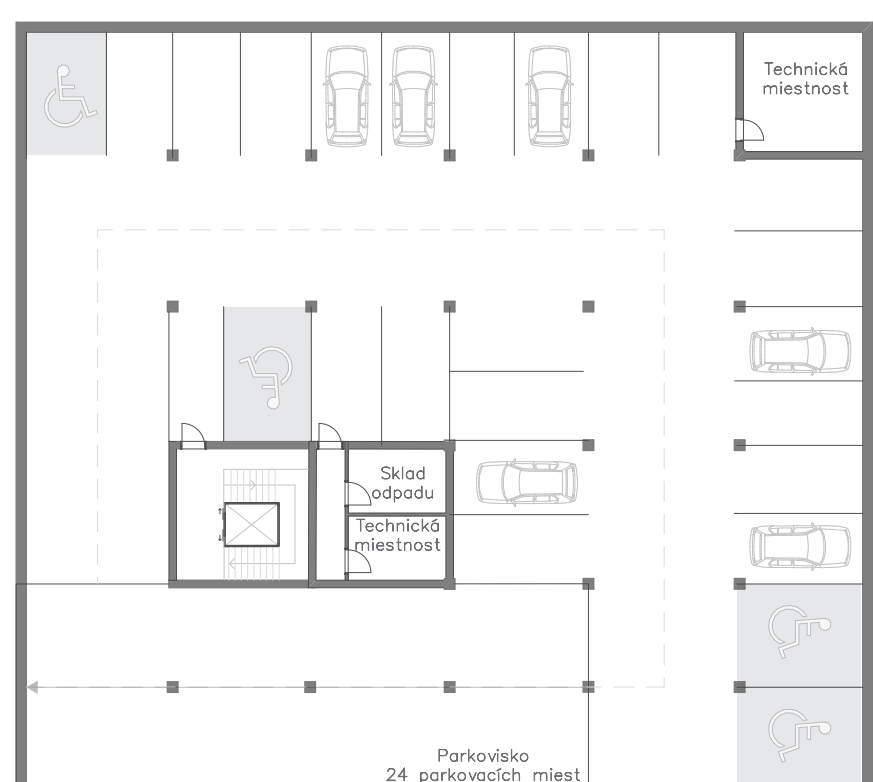
Objekt sa nachádza na križaní ulíc Hřešší nábreží, Svornosti a Na Valentince na Smíchově. Jedná sa o skvelú lokalitu, čo sa týka dopravnej dostupnosti. V tesnej blízkosti je zástavka tramvaje Nádrží, kúsok od nej je autobusová stanica Na Knížecí a taktiež metro Anděl. Cieľom zadania bola doplniť urbanisticky o architektonicky stavajúci nedokončený blok. Navrhnutý koncept pracuje s myšlienkou doplnenia stavajúceho bloku, tak aby bol dostupný aj pre širokú verejnosť. Zošikmením severnej časti budovy sa vytvoril priestor pre verejnosť a taktiež komerčné priestory spojené s tým. Z tejto myšlienky vychádza následne oddelenie verejnej časti pozemku a skromnej pre užívateľov bytového domu. Na prízemí je umožnený vjazd do podzemnej garáže z ulice Svornosti. Garáž má dve podzemné poschodia, v druhom podzemnom podlaží sa nachádzajú sklopné kôje. Snahou bolo vytvoriť kvalitné bývanie s logickými dispozíciami. Fasáda bytového domu je rozohraná a jednotlivé balkóny a lodžie sú zapustené do hmoty. Zaujímavým prvkom je zošikmenie severnej fasády, ktoré so sebou vŕhne ľudí do vnútra a spoznáť bližšie bytový dom z vnútrobloku. Materiálovo je fasáda tvorená z bielej tehly a rýmsy sú obložené sivým obkladom z prírodného kameňa.



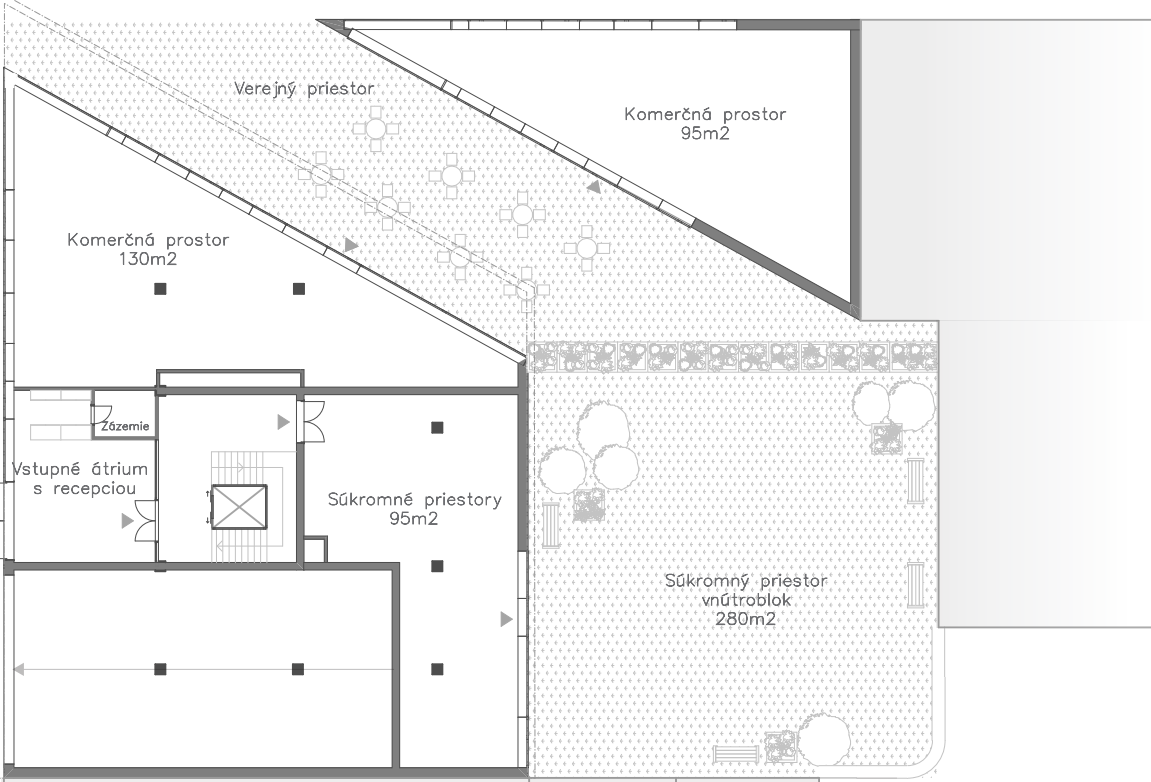
Situácia širších vzťahov M1:4000



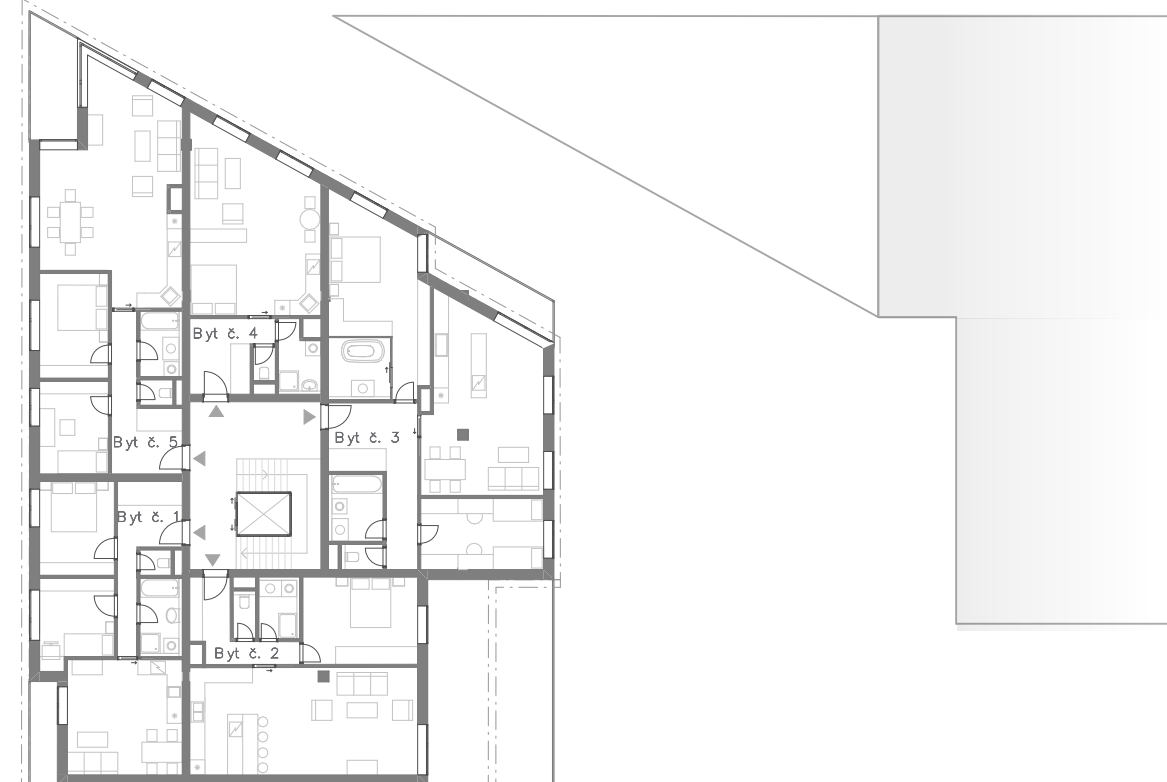
Situácia urbanistického návrhu M1:500



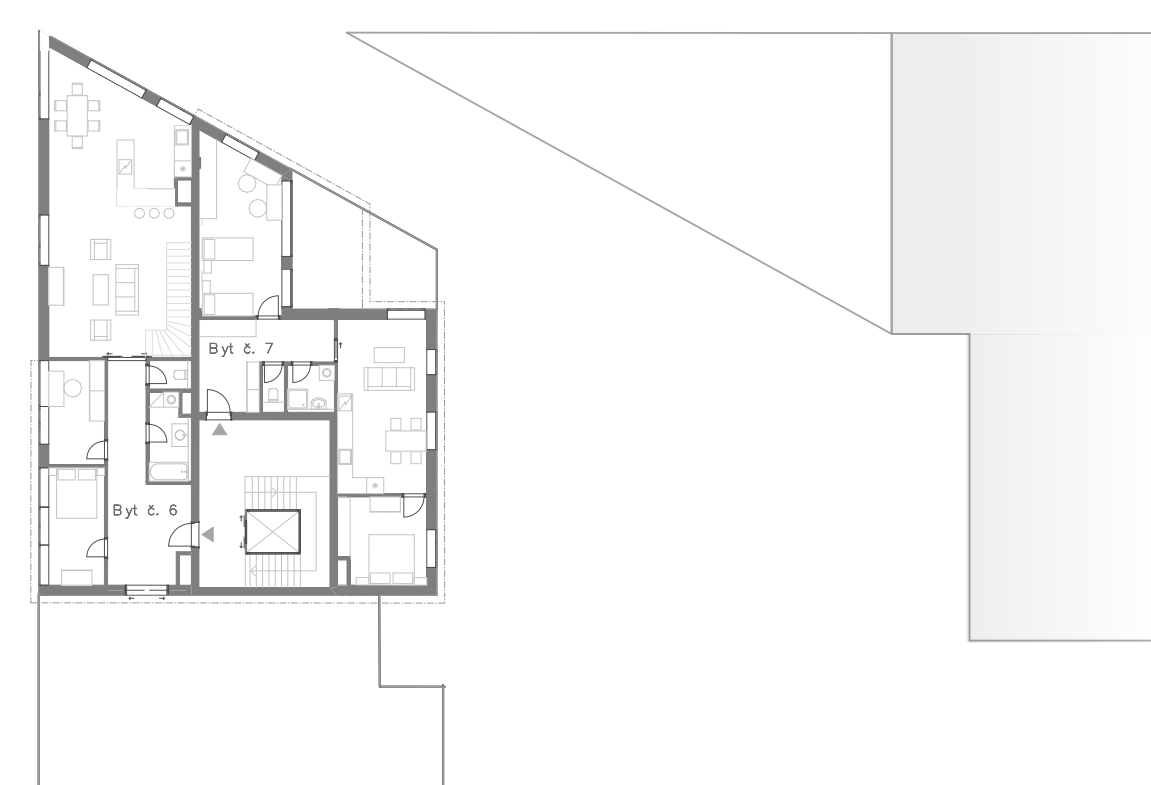
Pôdorys 1PP M1:300



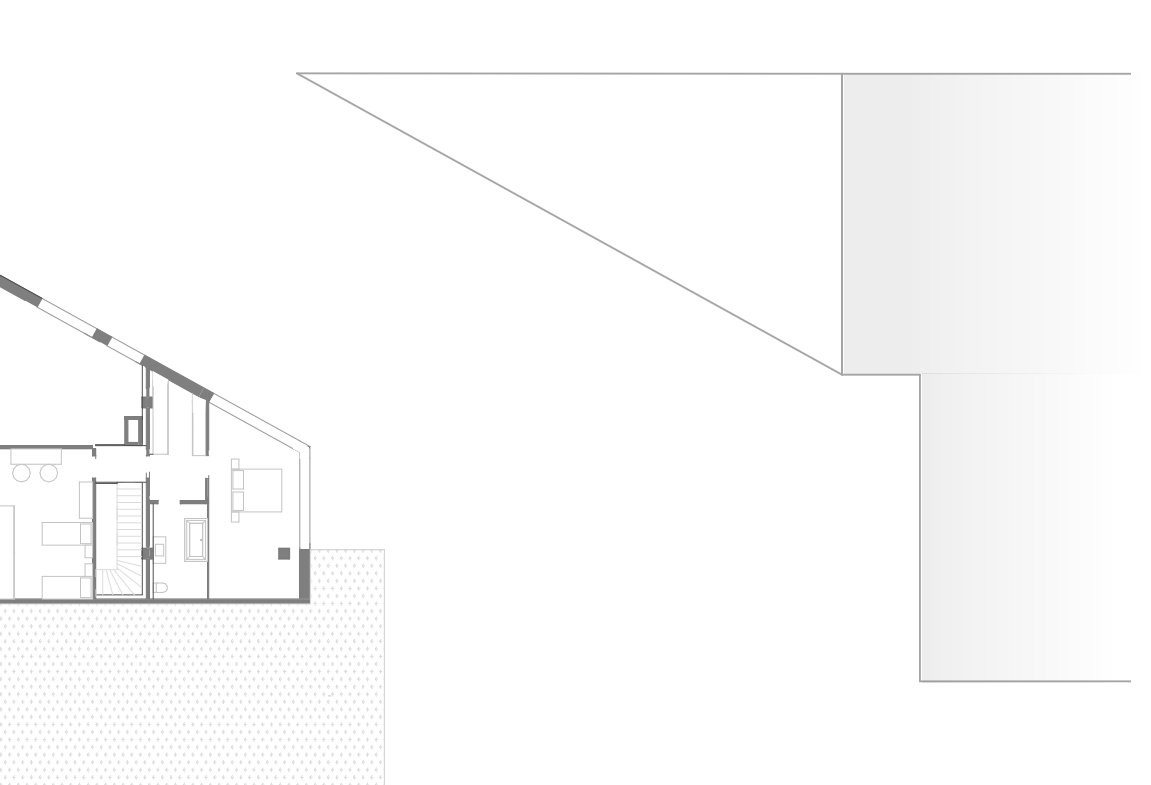
Pôdorys 1NP M1:300



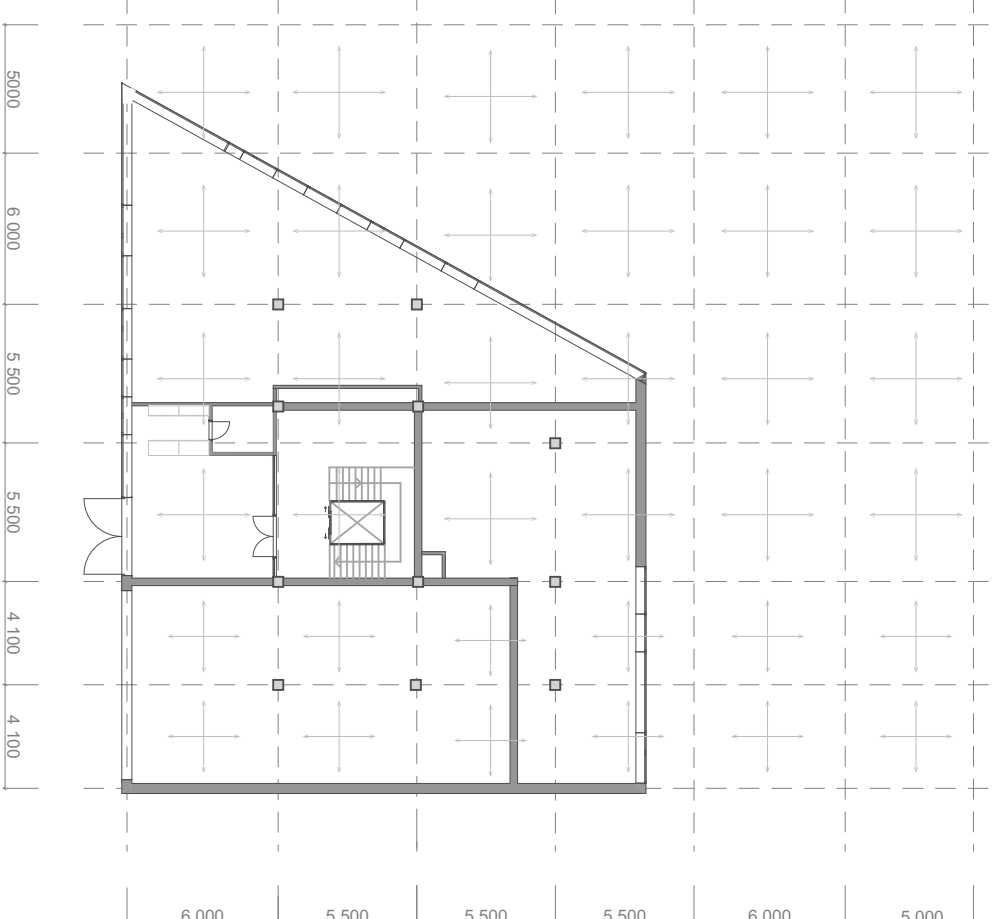
Pôdorys 2NP M1:300



Pôdorys 7NP M1:300



Pôdorys 8NP M1:300

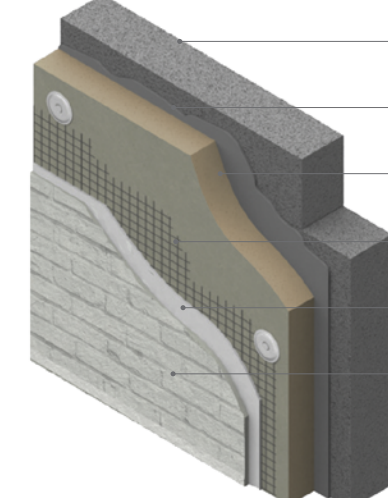


Konštrukčný systém M1:300

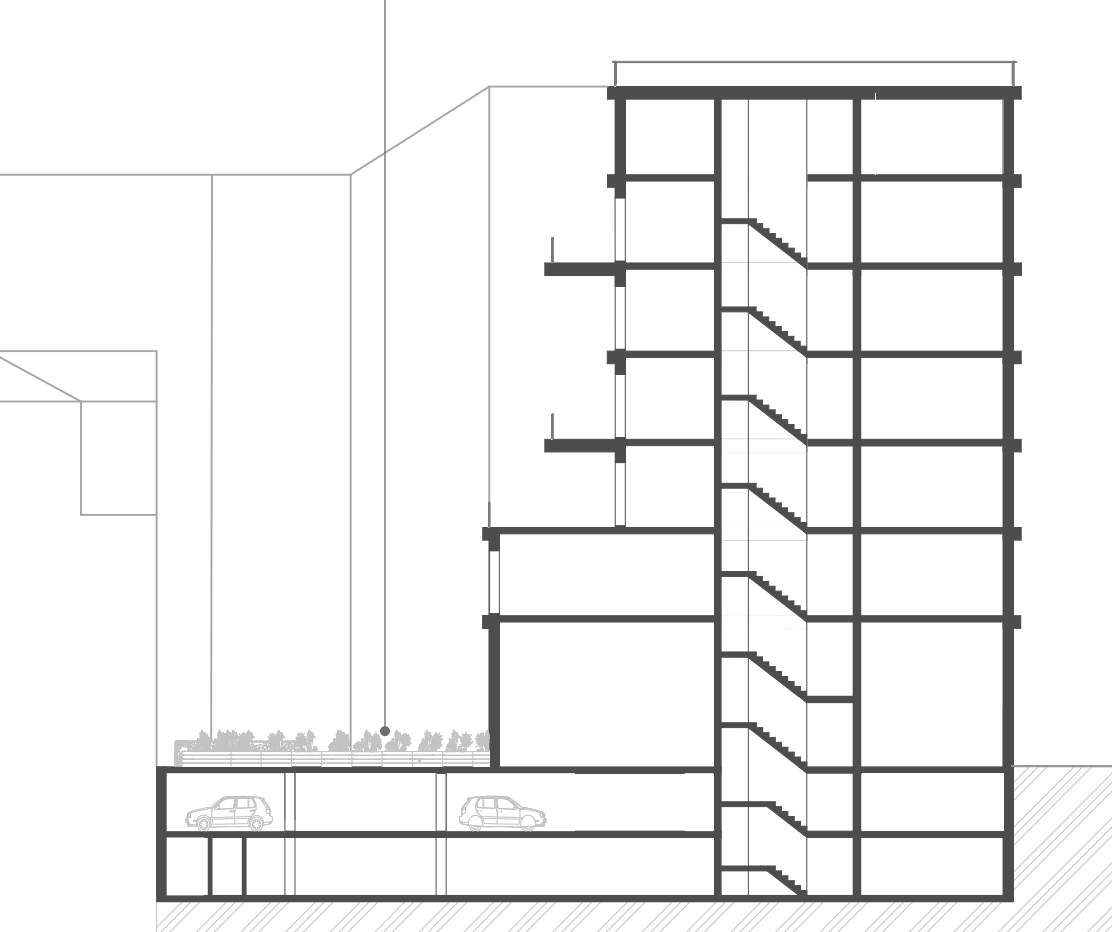
Materiálové riešenie:



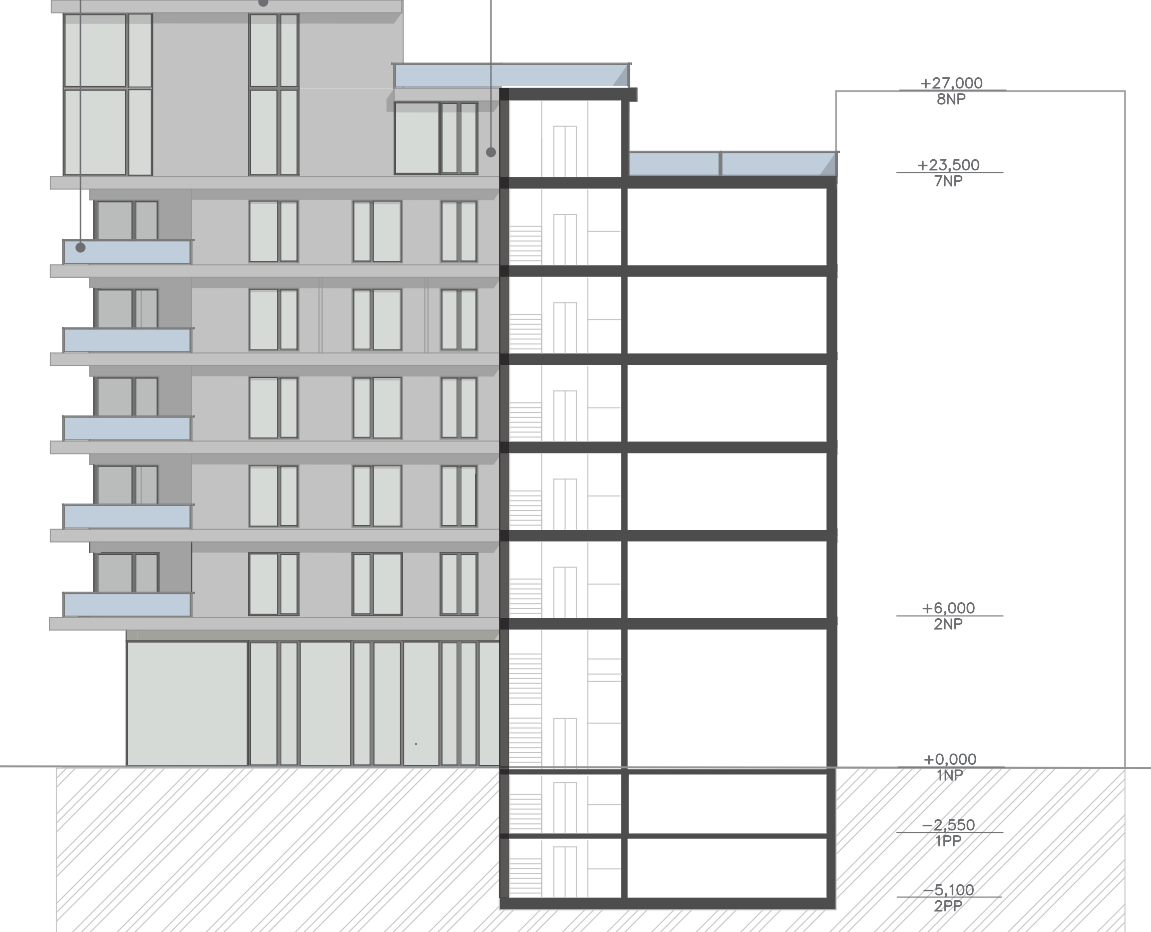
Detail fasády:



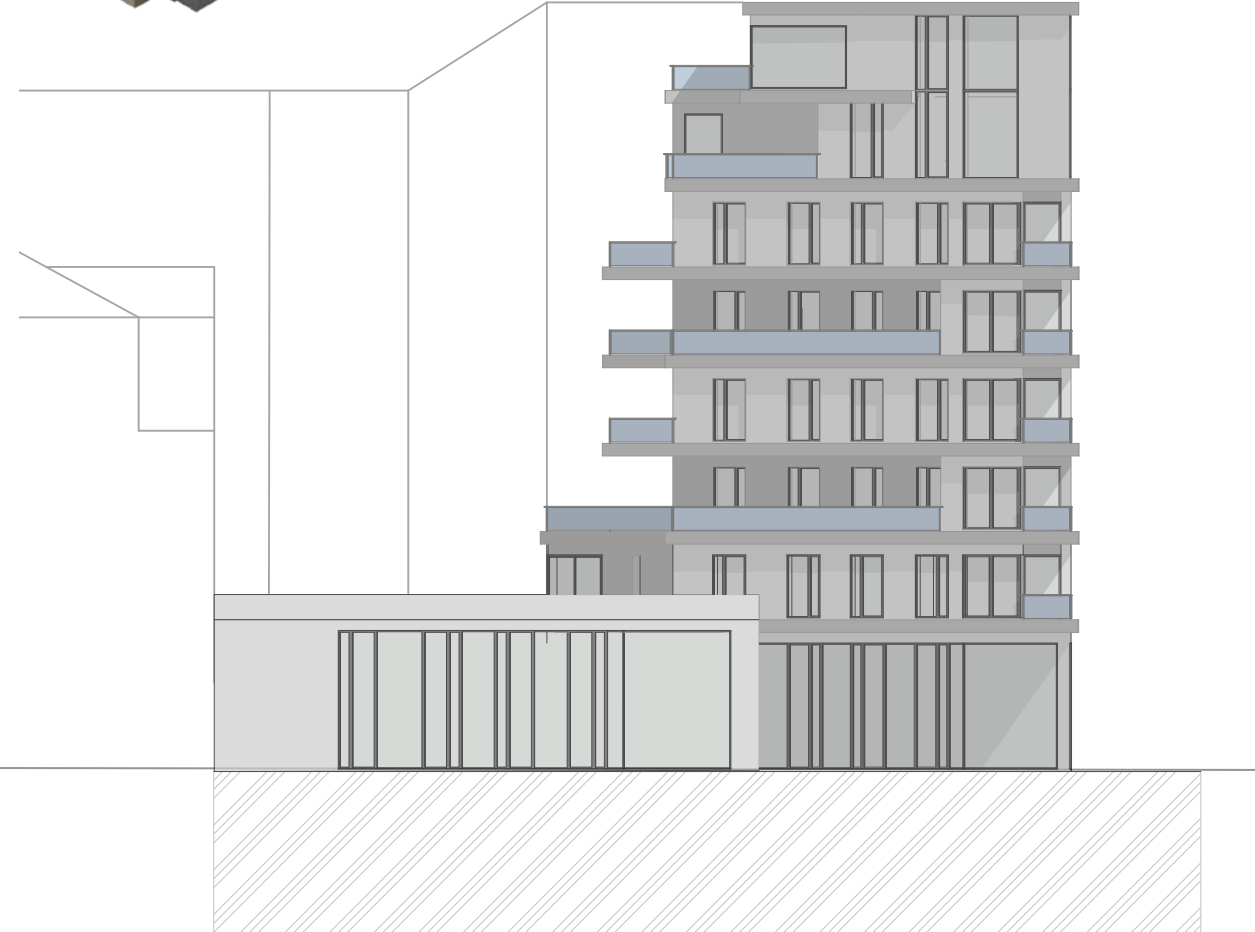
monolitický beton
lepiaca malta
tepelná izolácia
stupujuca vrstva
flexibilné lepidlo
biela tehla



Rez M1:300



Rezopohľad západný M1:300



Pohľad severný M1:300

