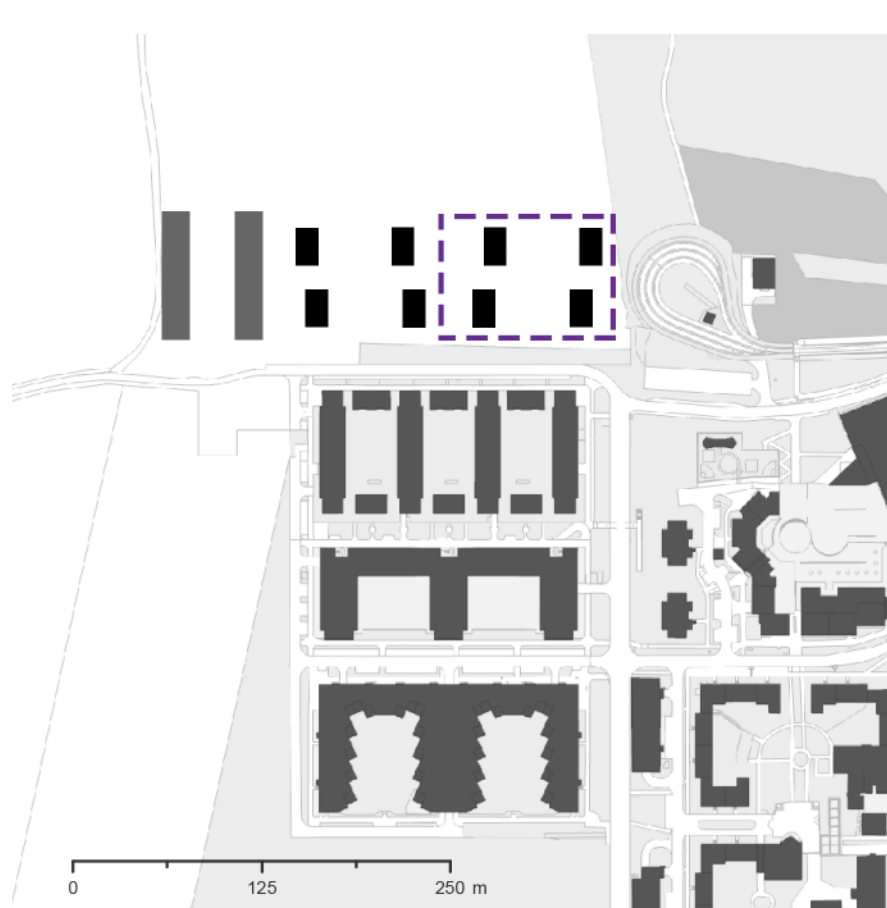


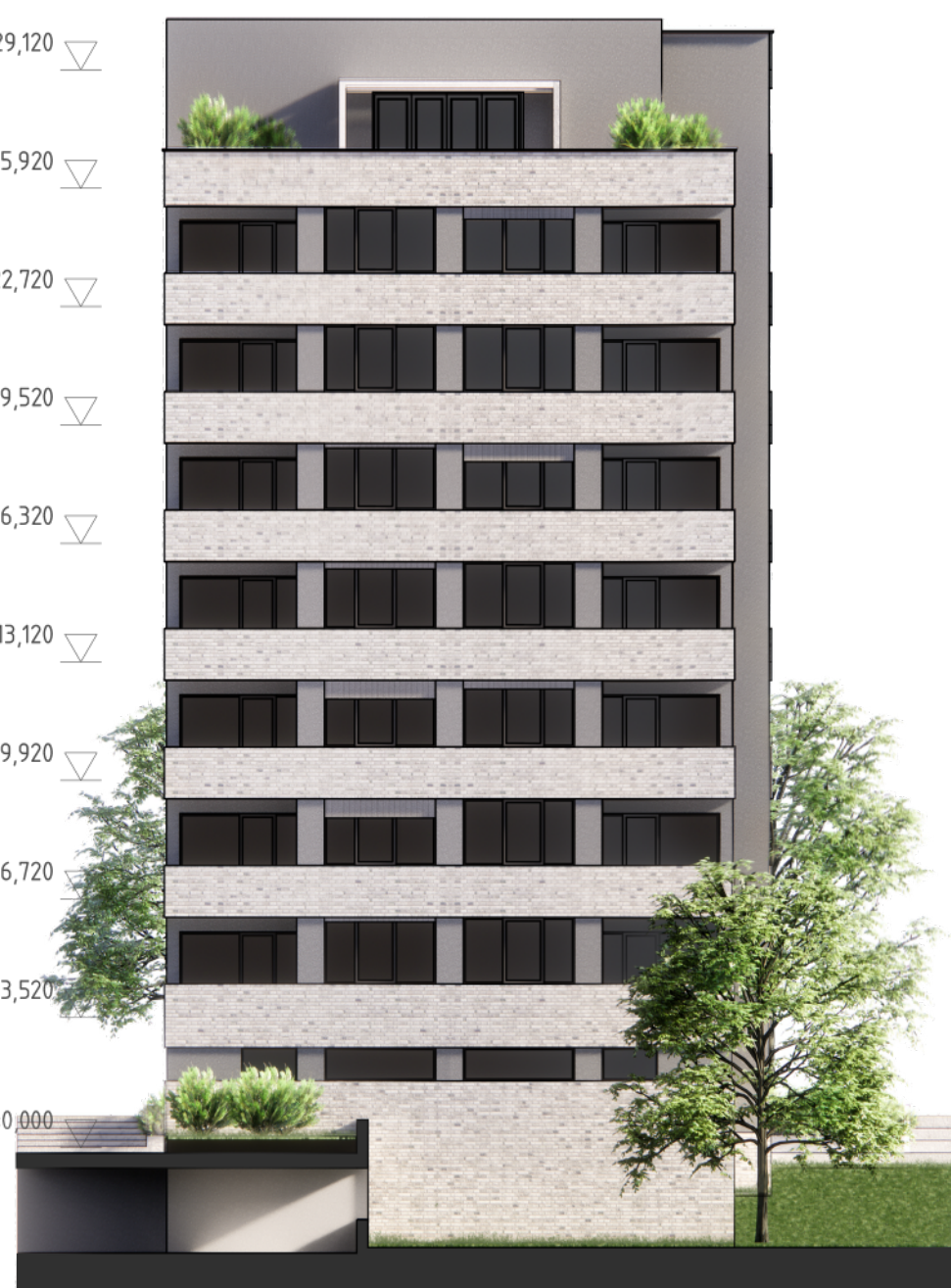
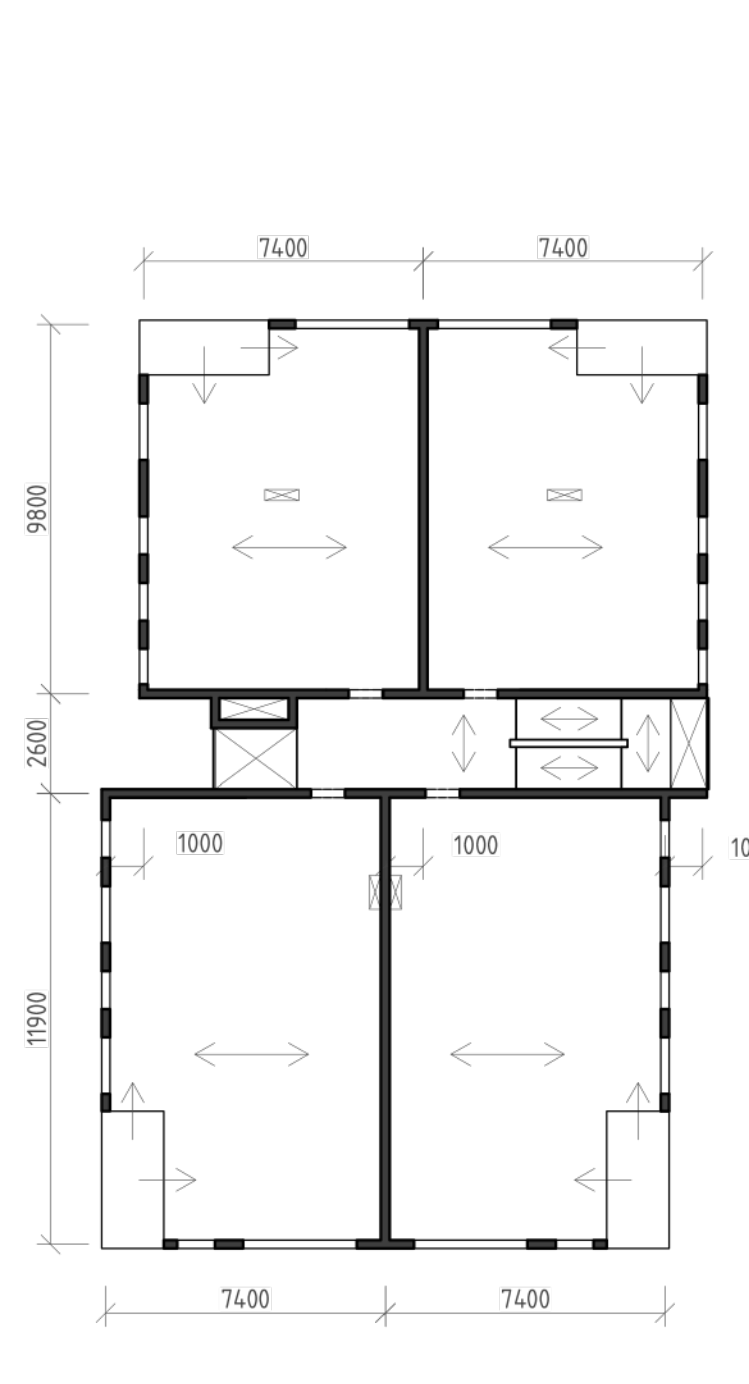
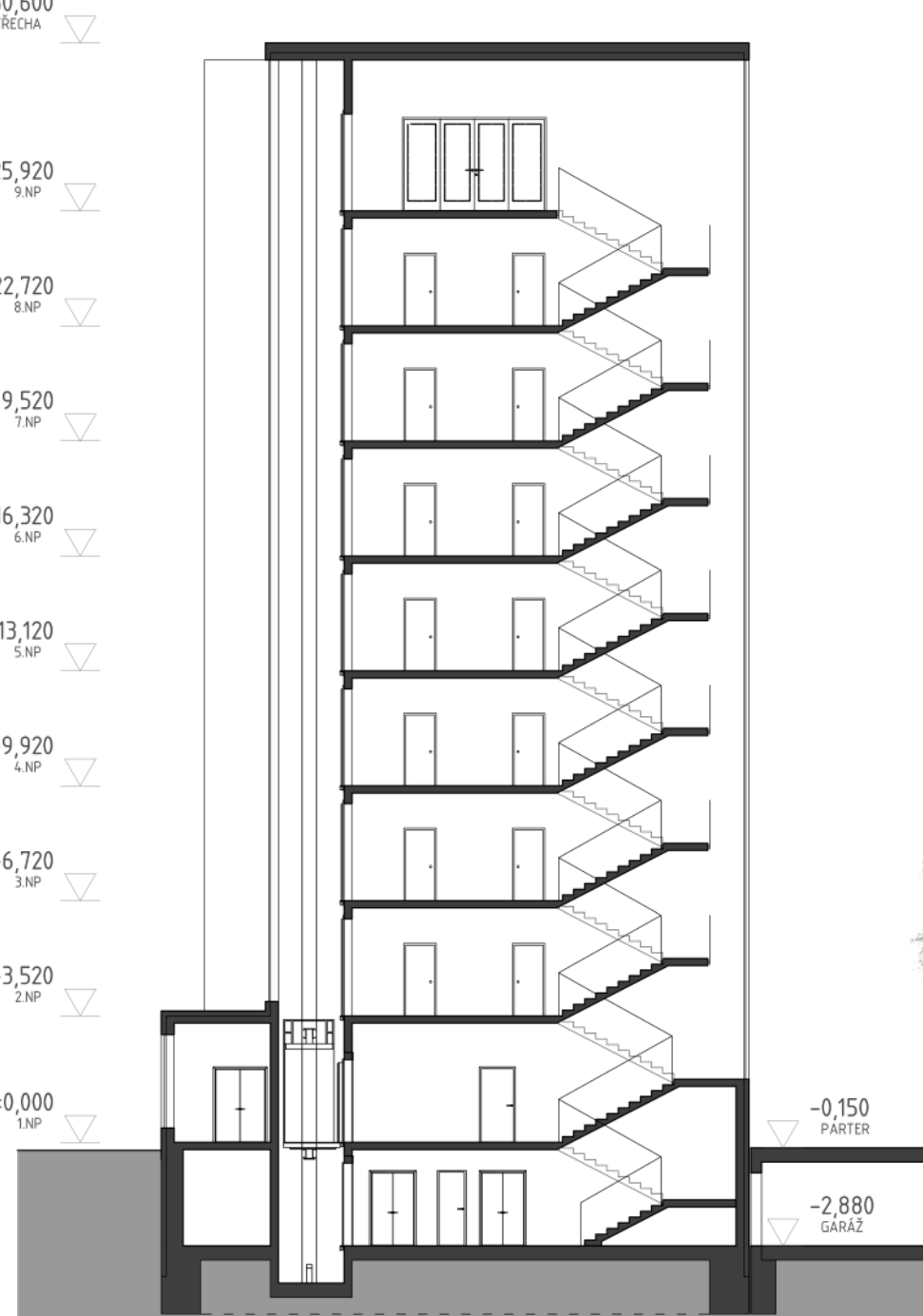
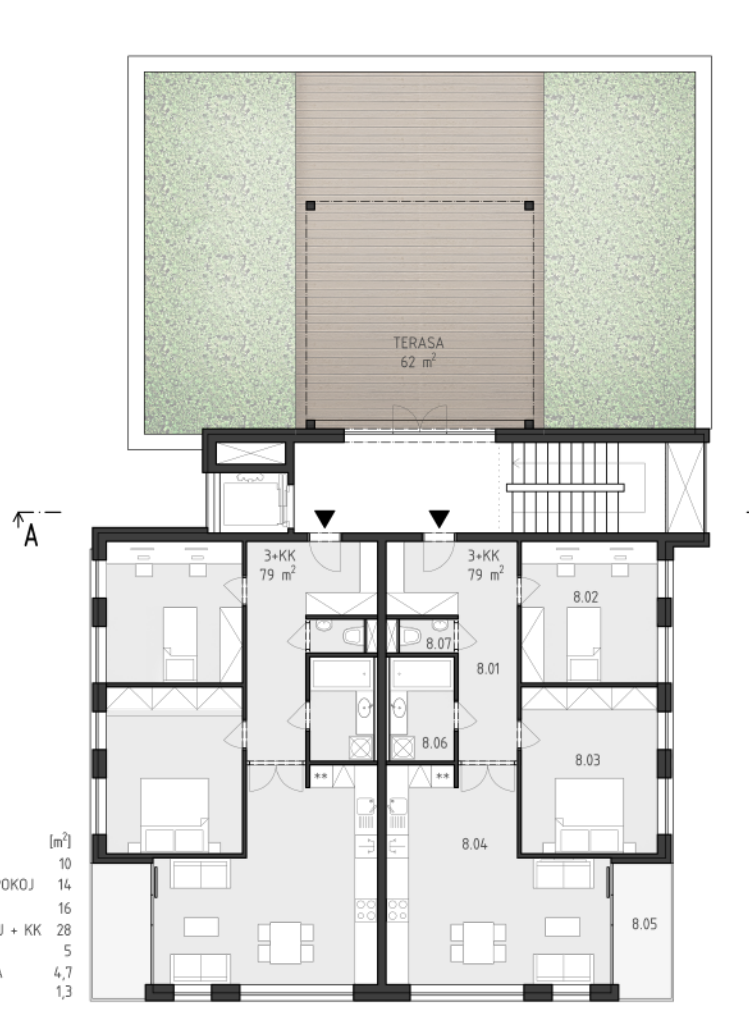
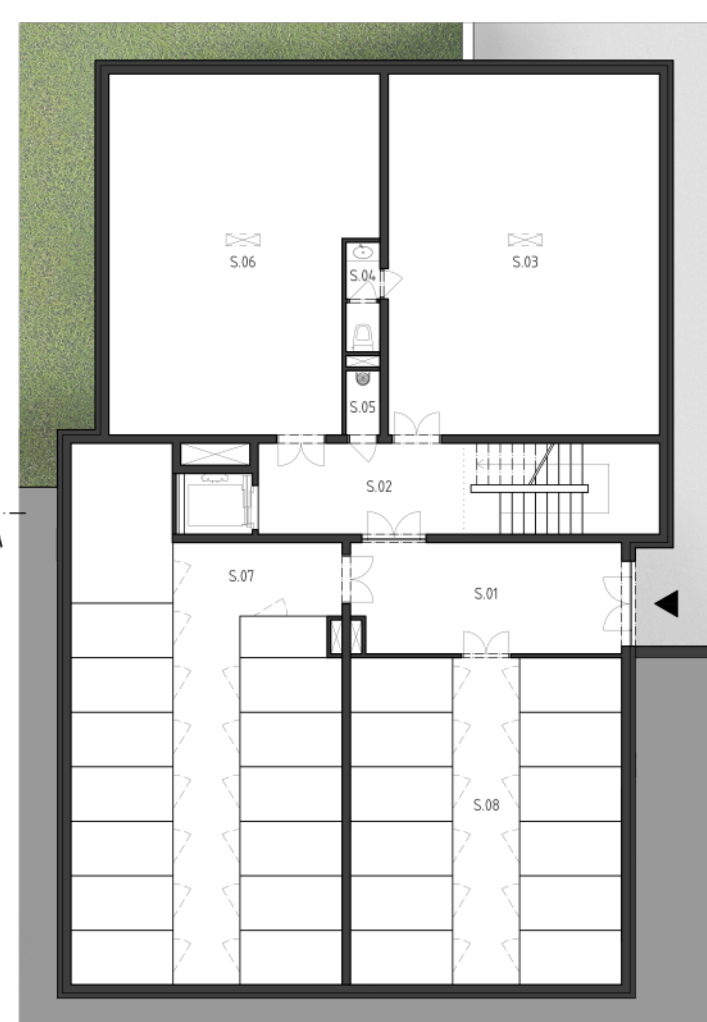
SITUACE - M 1:500

KONCEPT

Řešená parcela je situována v rozvojové části Barrandova v Praze 5 na západní stranu od tramvajové trasy. Zástavbou této volné parcely vzniká nový blok bytových domů s dobrou dopravní dostupností a výhledem. V přízemí bytového domu je velkoprostorová kancelář s kapacitou až 24 pracovních míst, součástí je kuchyňka, hygienické zázemí a sklad. Objekt jsem řešil jako osmipodlažní. Hmotu rozděluje prosvětlený schodiškový prostor s proskleným výtáhem. V typickém podlaží jsou dva byty 2+KK a dva byty 3+KK. Každý byt je vybaven lodžii. V nejvyšším patře tyto byty ustupují a vzniká tak terasa pro obyvatele domu s výhledem na nedaleké Prokopské údolí. Svahování parcely je řešeno parkovištěm pro obyvatele domu, které je přístupné z východní a severní strany. Taž zvýšená plocha tvoří snadno přístupnou rovinu v okolí domu. Bezbariérový přístup zajišťuje rampa v parteru, každý dům je vybaven výtáhem a byty splňují požadavky na průjezdnost.



ŠIRŠÍ VZTAHY - M 1:5000



BYTOVÝ DŮM
BARRANDOV, PRAHA 5

KAREL ŠVANDA
AT01 / LS 2019/20
ATELIÉR KOŠATKA - FILSAK - ŠULCOVÁ
ČVUT V PRAZE / FAKULTA STAVEBNÍ / A+S

