

Urbanistické řešení: Stavba se nachází mezi parkem a bytovým domem architekta Bořka Šípka. To se odráží v návrhu, který respektuje sousední bytový dům a vytváří přechod parku v město. Sloupky které na první pohled působí různými směry, ale dohromady vytvářejí nosný systém, jenž je paralelou pro nesourodou společnost vytvářející svou rozmanitost silu.

Architektonické řešení: Krychle, nejlepší poměr objemu ku ploše. Ustoupené terasy, s ohledem na proslunění.

Dispozice: 5 nadzemních podlaží a 3 podzemní podlaží. Celkem 8 bytů 1x5+kk, 6x3+kk a 1x4kk. Každý byt má prostorné terasy. 6.NP- společná terasa, 1.PP wellness, 2.,3.PP parkování pro 19 aut, 2 hendikepované a 4 motorky, sklepy k bytům.

Konstrukční řešení: Stěnový konstrukční systém EcoCocon stužený žb. jádrem, PP žb. vana. Jednosměrně pruty strop, dřevěné nosníky spážené s železobetonem.

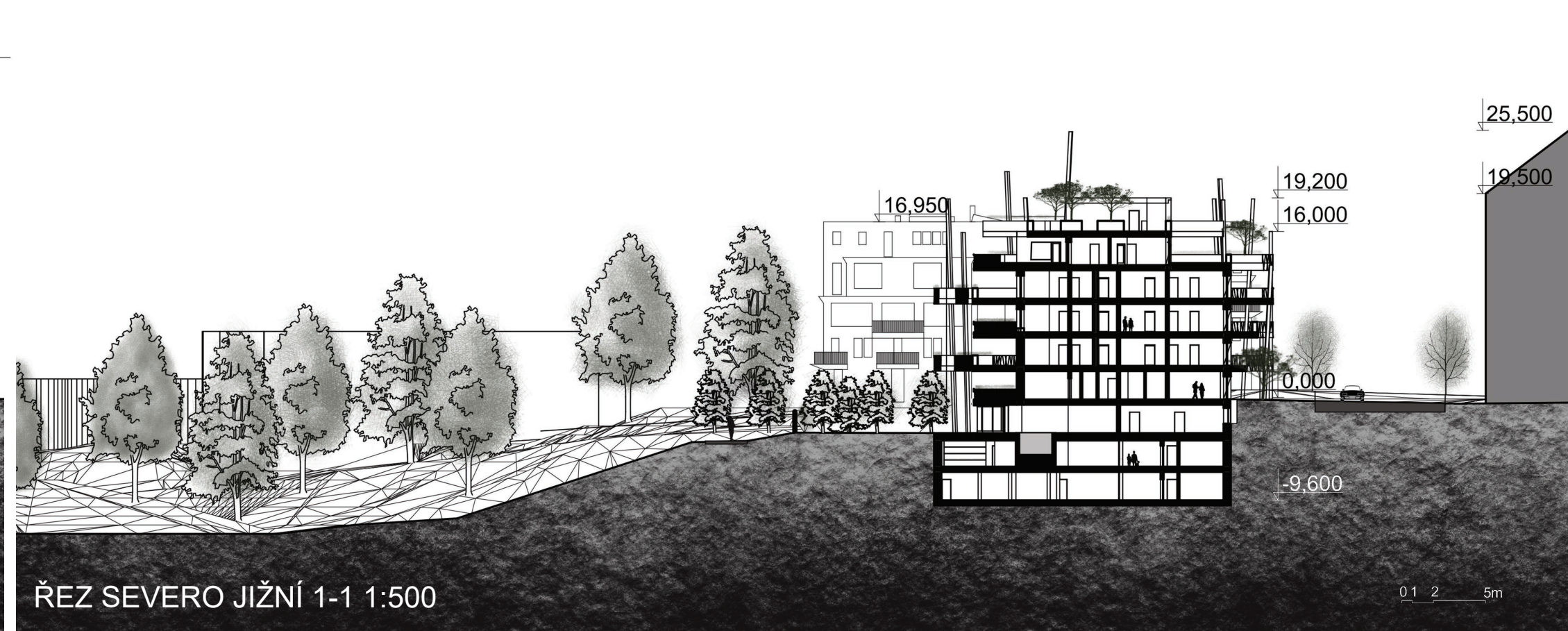
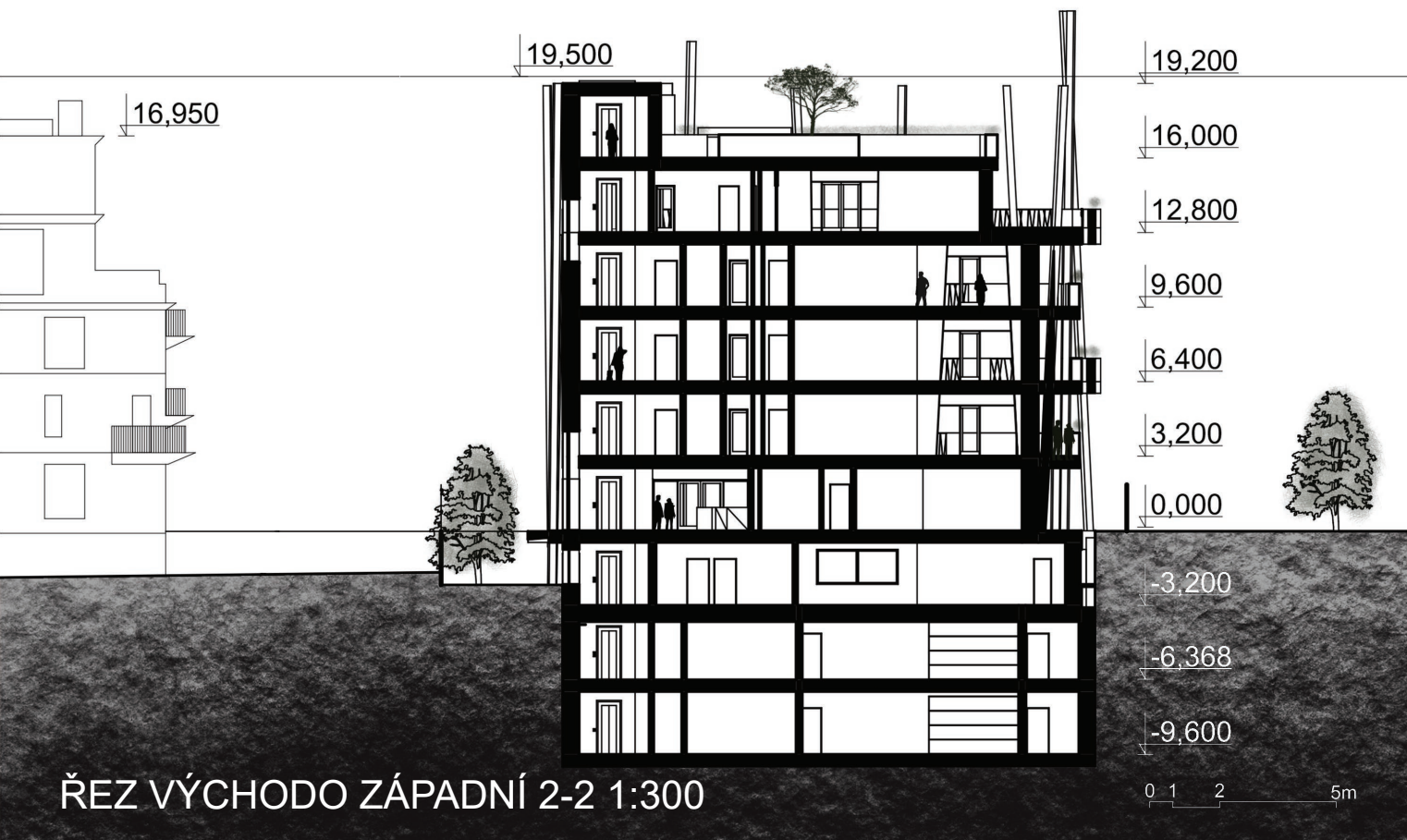
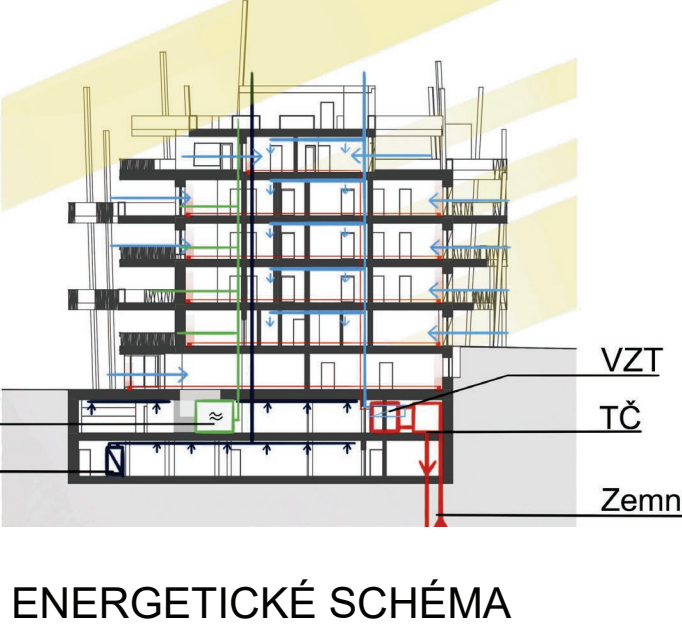
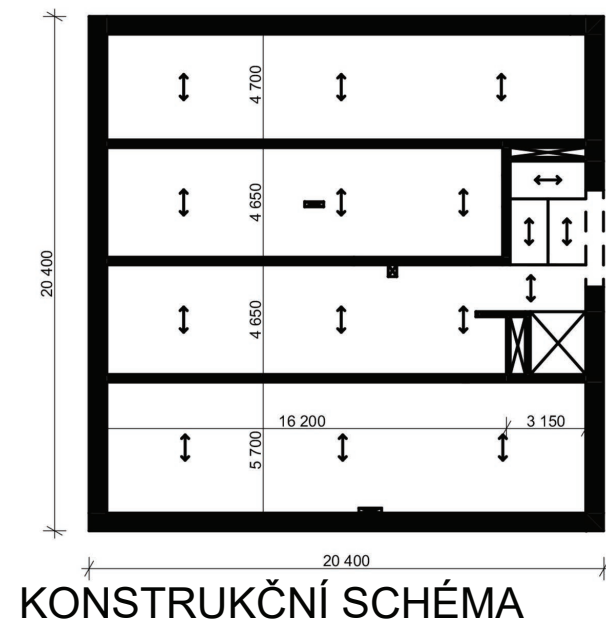
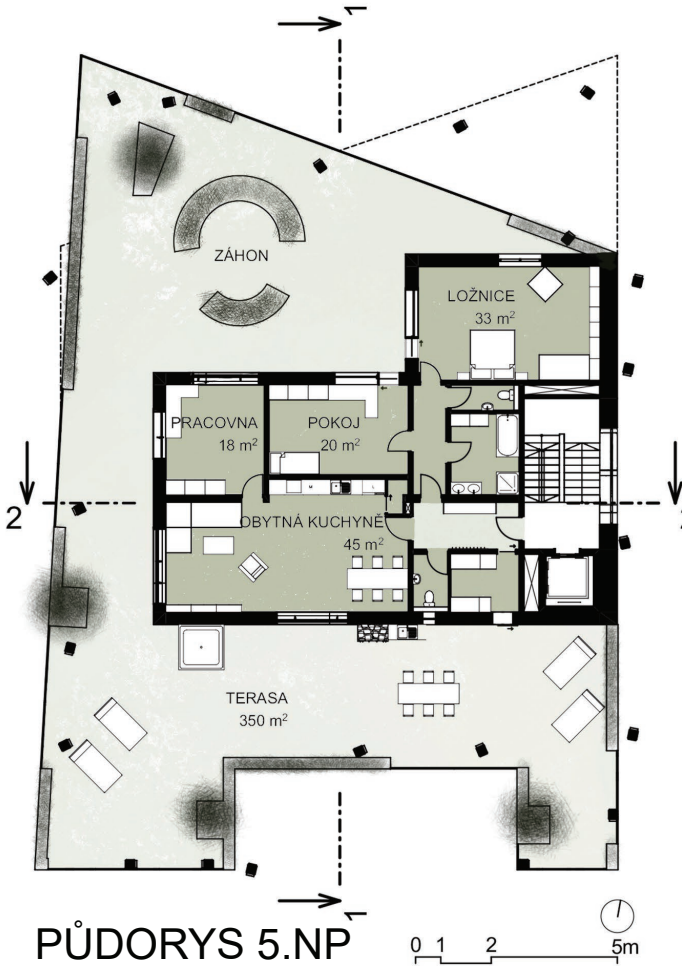
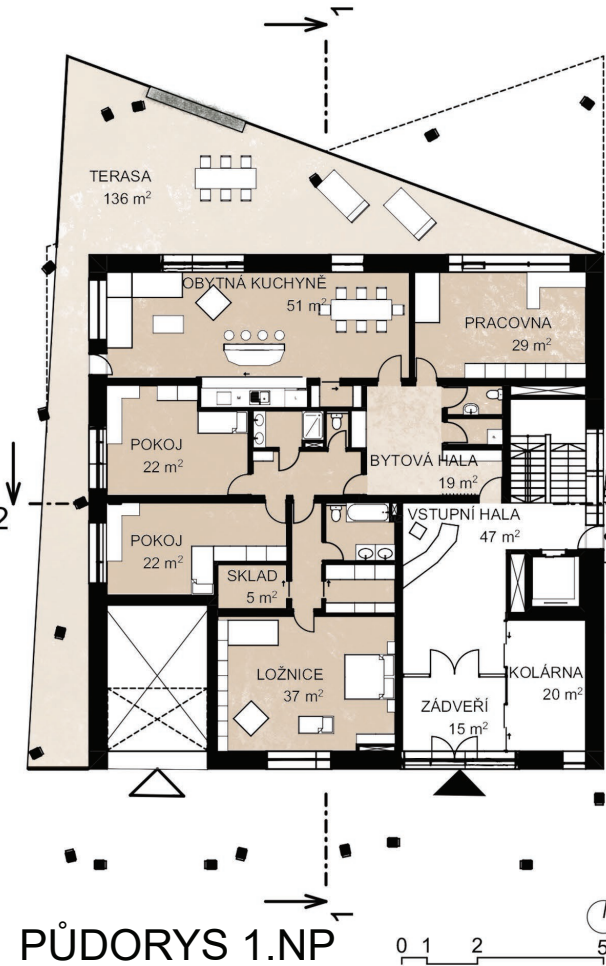
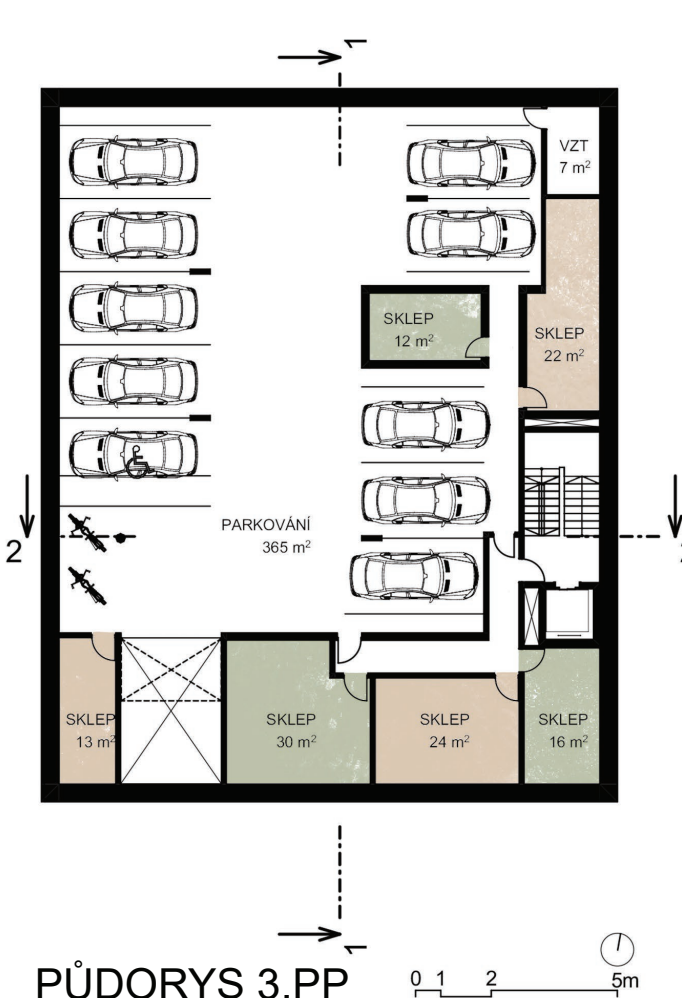
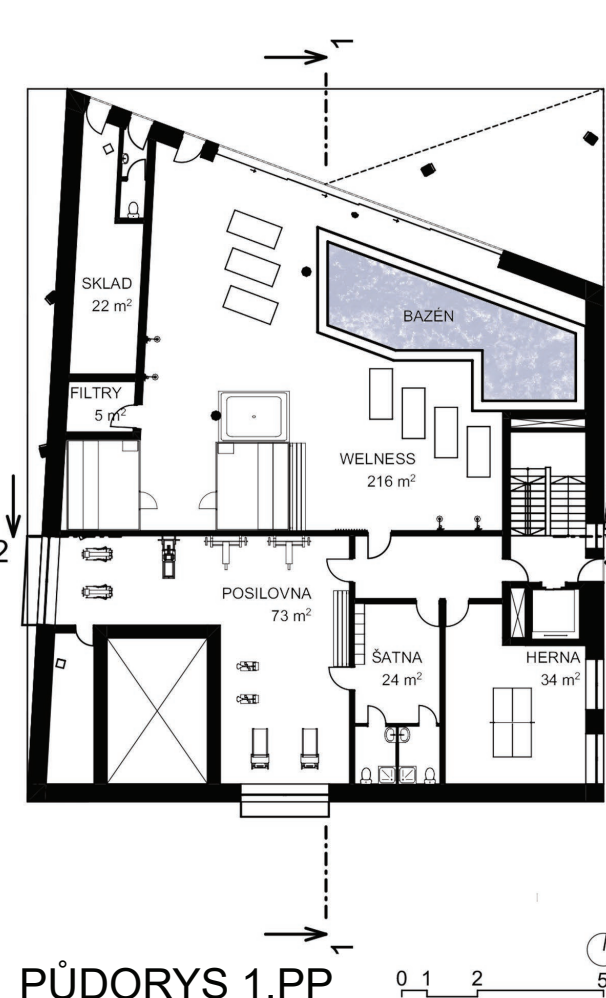
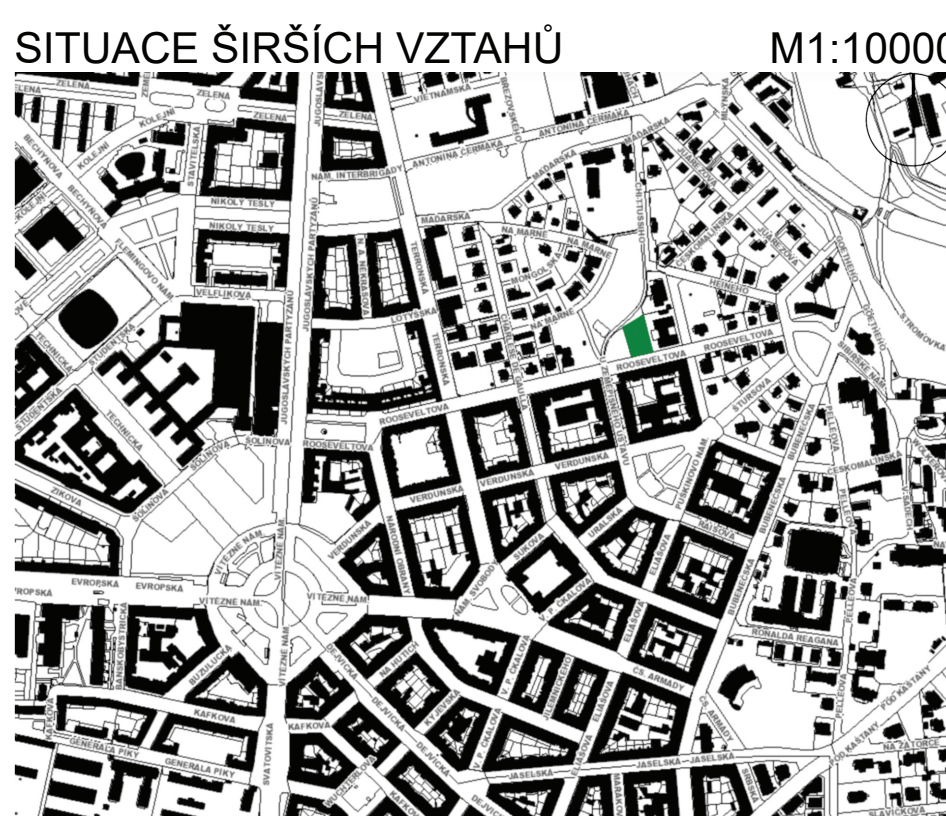
Materiálové řešení: Na východě vegetační fasáda a na zbylých bílá. Kontejny, podlaha na terasách a sloupky jsou dřevěné. Okna jsou hliníková bílá.

TZB: Řízené větrání s rekuperací + tepelné čerpadlo s vrty, dvojitý použití vody, zadržování dešťové vody na zalévání.

Užitná plocha: 1485m² bytů, 1250m² teras, 600m² společné prostory

Obestavěný prostor: 9843m³

Zastavěná plocha: 650m²



BYTOVÝ DŮM - BUBENEČ, PRAHA 6

JAN PELIKÁN
A + S FSV ČVUT V PRAZE AT01 LS 2019/2020
ATELIÉR: SMOLA - BROTÁNEK - VÁŠKOVÁ

