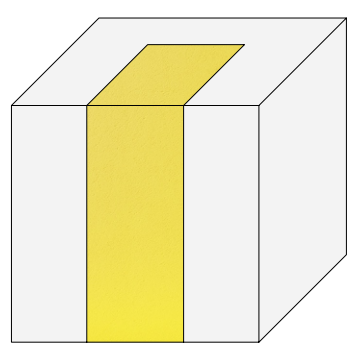
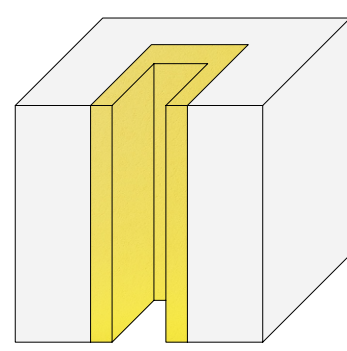


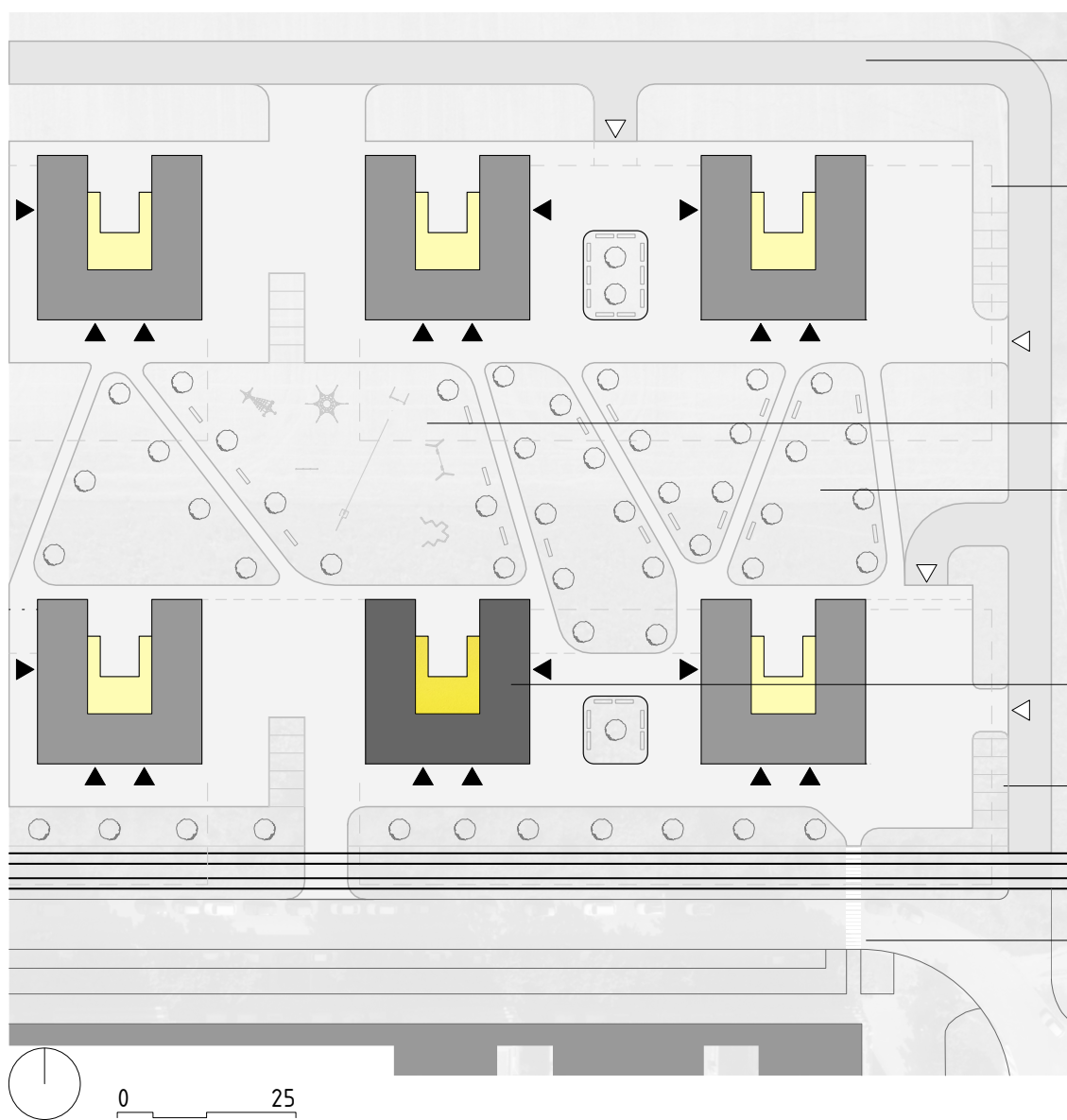
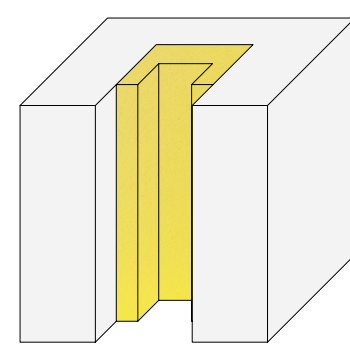
ODDĚLENÍ



ODSUNUTÍ



ORÍZNUTÍ



NOVÁ KOMUNIKACE  
PODZEMNÍ GARÁŽE  
DĚTSKÉ HRŠTĚ  
PARK  
CENTRUM  
NAVRHOVANÝ OBJEKT  
PARKOVACÍ STÁNÍ PRO NÁVŠTĚVNÍKY  
TRAMVAJOVÁ TRÁŤ ULICE WERICHOVA

SITUACE 1:1000

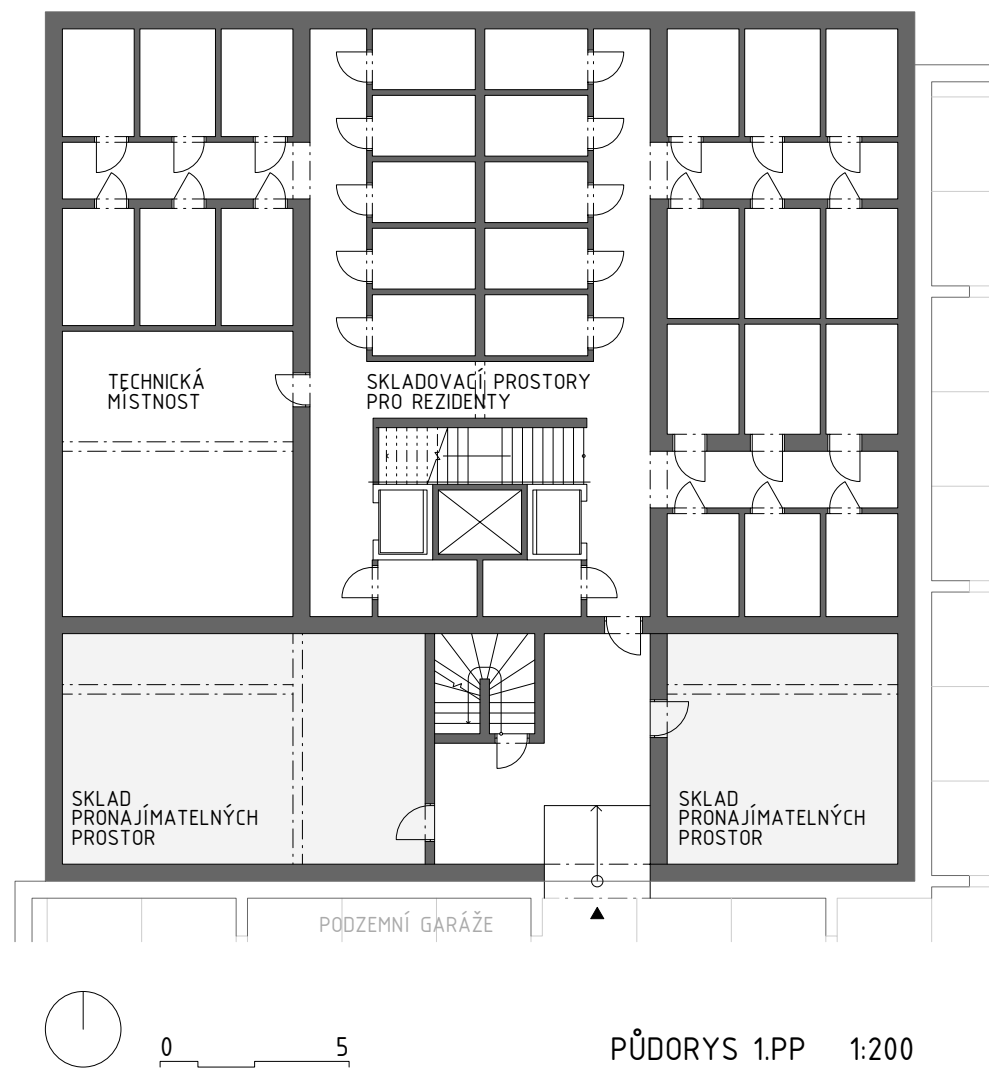
BYTOVÝ DŮM JE NAVRŽEN NA OKRAJI SÍDLIŠTĚ BARRANDOV. JEDNÁ SE O KLIDNOU LOKALITU S DOBROU DOSTUPNOSTÍ DOPRAVY S VÝHEDEM NA PROKOPSKÉ ÚDOLÍ.

HLAVNÍ MÝŠLENKOU BYLO NAVRHNOUT JEDNODUCHOU STAVBU, KTERÁ BY BYLA V KONTRASTU S OKOLNÍ ZÁSTAVBOU, KTERÁ JE ZNÁČNĚ NEUSPOŘÁDANÁ.

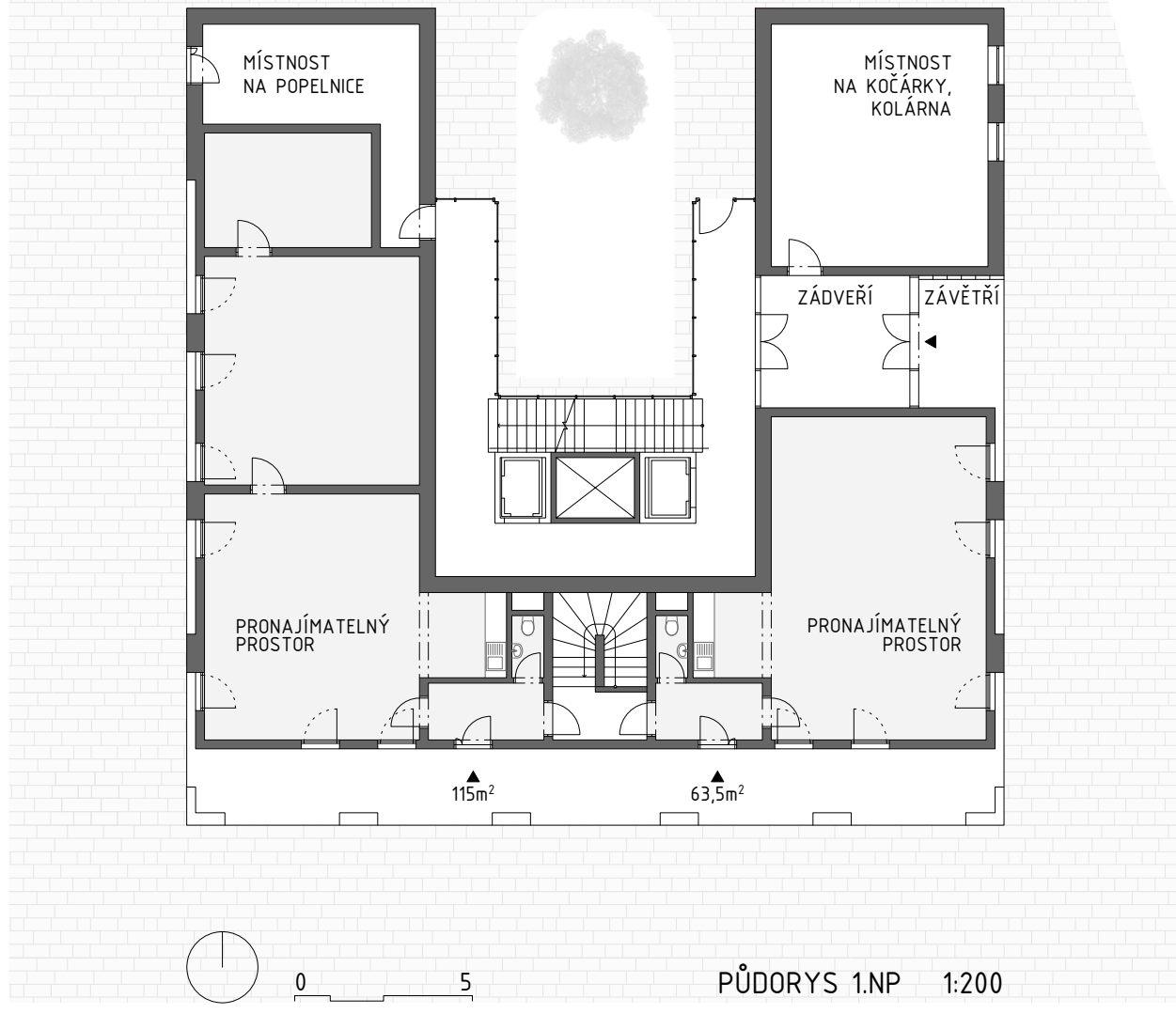
JEDNODUCHÁ KVÁDROVÁ HMOTA JE ZE SEVERNÍ STRANY USTOUPENÁ. TÍM VZNIKÁ PROSTOR DO KTERÉHO BYLA UMÍSTĚNA PROSKLENÁ PAVLAČ, KTERÁ SLOUŽÍ JAKO KOMUNIKAČNÍ PROSTOR.

JEDNÁ SE O SEDMIPODLAŽNÍ OBJEKT. V PRÍZEMÍ JSOU DVOJE SAMOSTATNÉ PRONAJÍMATELNÉ PROSTORY. VE DRUHÉM AŽ SEDMÉM PODLAŽÍ JSOU BYTY 2+KK. JSOU ORIENTOVÁNY SMĚREM KE TŘEM SVĚTOVÝM STRANÁM – JIHU, VÝCHODU A ZÁPADU. V JEDNÉM PODZEMNÍM PODLAŽÍ SE NACHÁZÍ SKLEPNÍ KÓJE PRO JEDNOTLIVÉ BYTY, TECHNICKÉ ZÁZEMÍ DOMU A TAKÉ VSTUP DO PODZEMNÍCH GARÁŽÍ.

CÍLEM BYLO VYTVOŘIT BYDLENÍ DOSTUPNÉ PRO KAŽDĚHO. DÍKY SOLÁRNÍM PANELŮM NA STŘEŠE DOMU A SBĚRU DEŠŤOVÉ VODY Z PROSTORU NAD PODZEMNÍMI GARÁŽEMI A JEJÍMU POUŽITÍ, NAPŘÍKLAD PRO SPLACHOVÁNÍ WC, MOHOU BÝT SNÍŽENY PROVOZNÍ NÁKLADY A TÍM I NÁJEM.



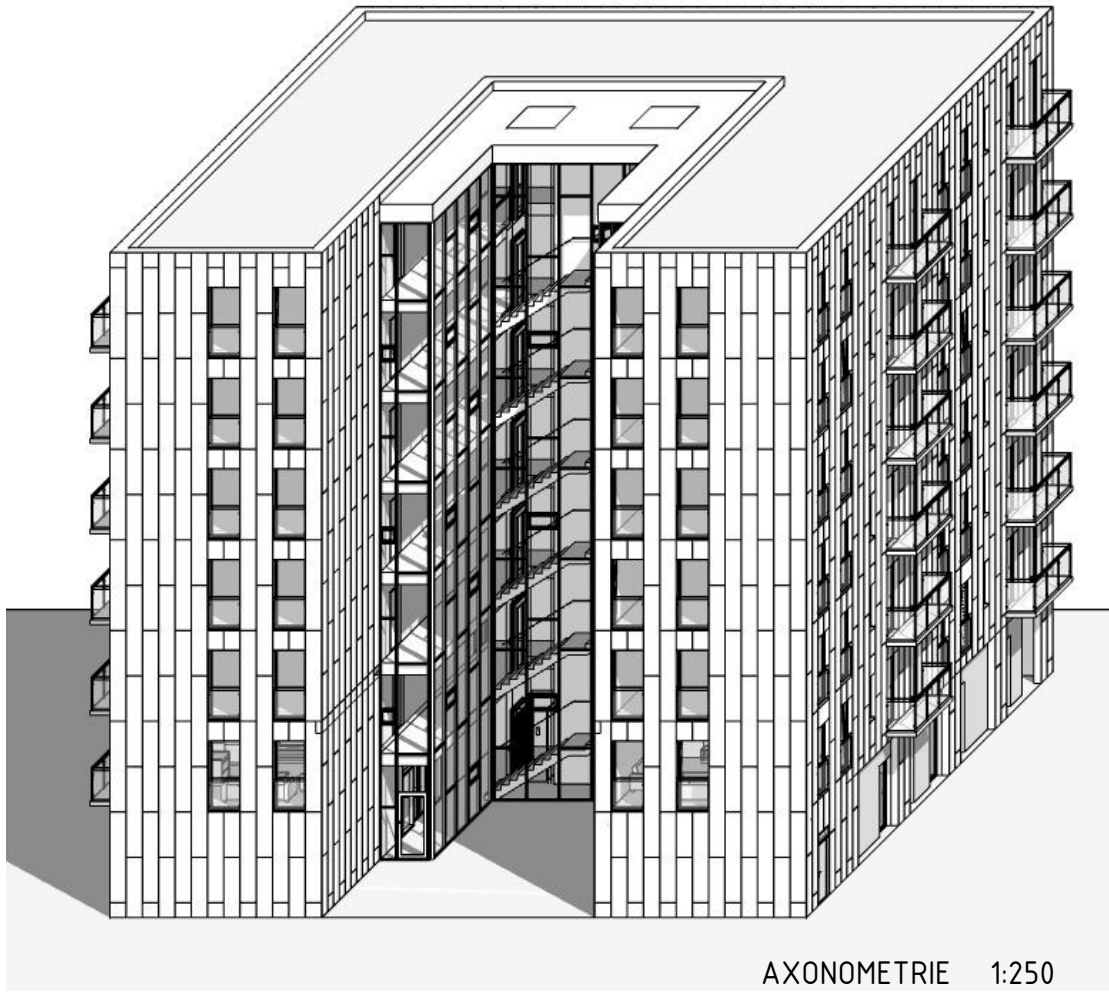
PŮDORYS 1PP 1:200



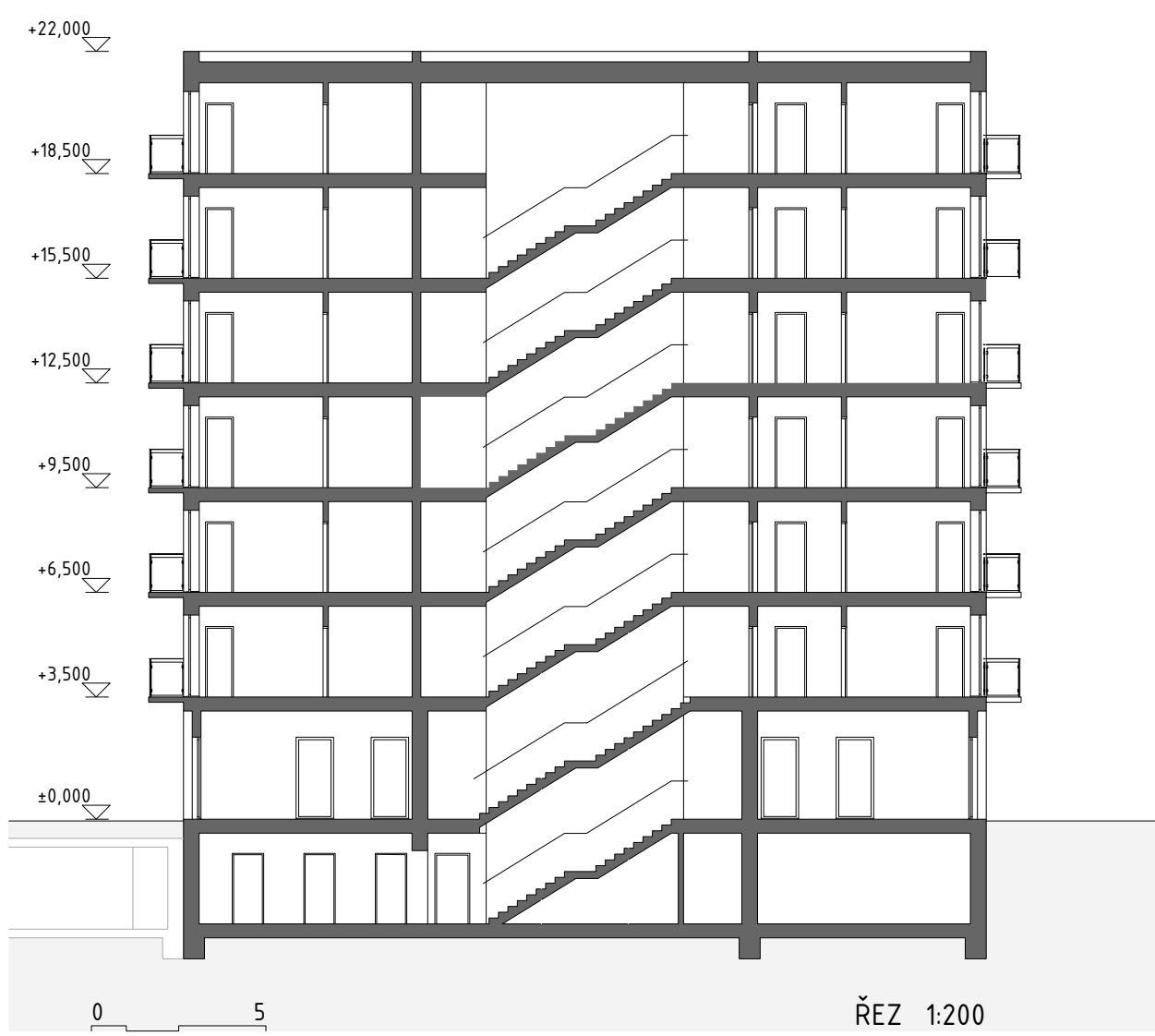
PŮDORYS 1NP 1:200



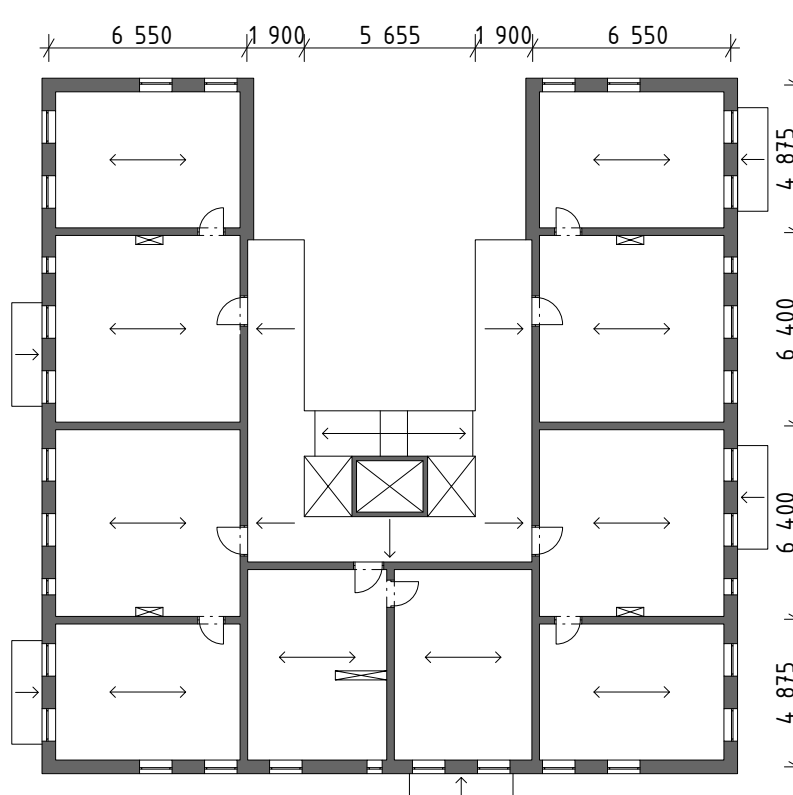
PŮDORYS 2. - 7.NP 1:200



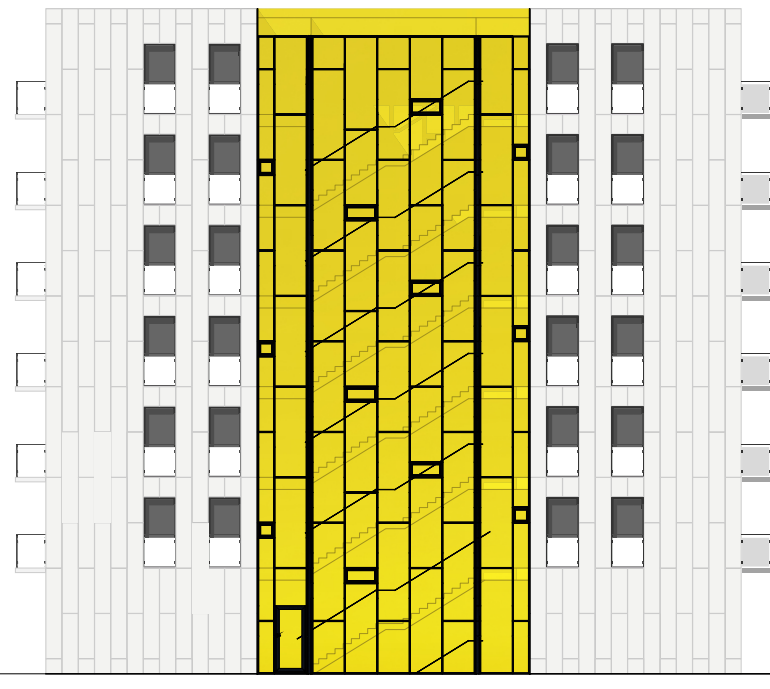
AXONOMETRIE 1:250



ŘEZ 1:200



KONSTRUKČNÍ SCHÉMA 1:250



POHLED OD SEVERU 1:250



POHLED OD ZÁPADU 1:250



POHLED OD JIHU 1:250



POHLED OD VÝCHODU 1:250



# U KOMPLEX

BYTOVÝ DŮM | BARANDOV | PRAHA 5

TOMÁŠ VERNER  
ATELIER KOŠATKA FILSAK ŠULCOVÁ  
AT01  
LS2020

