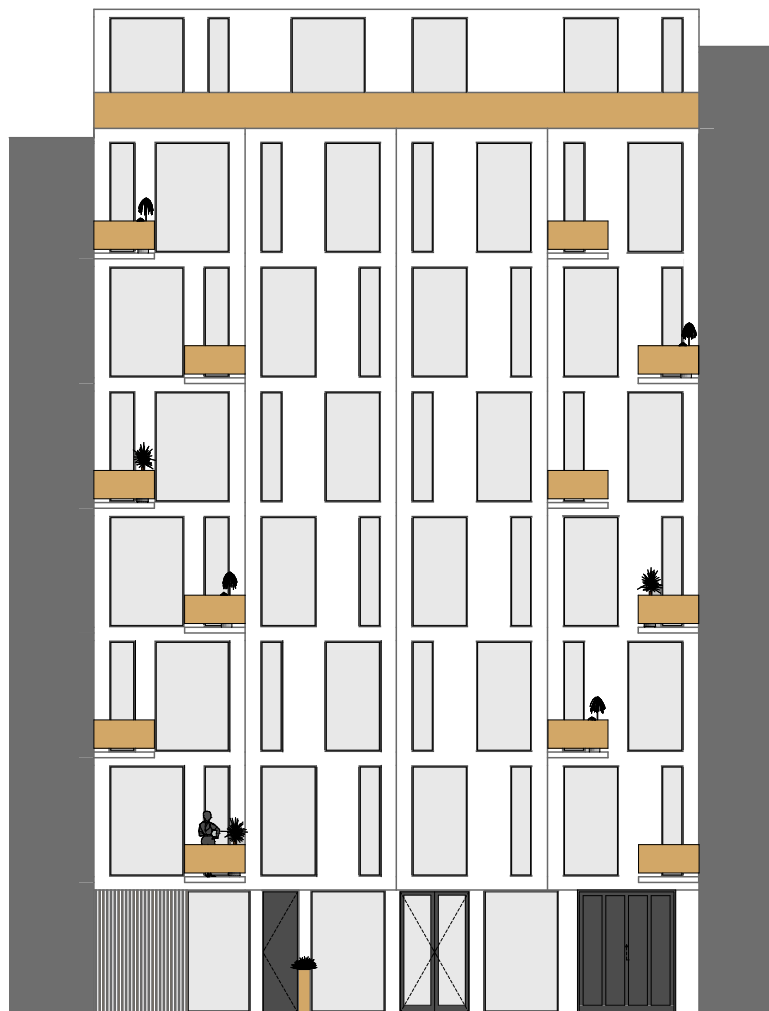
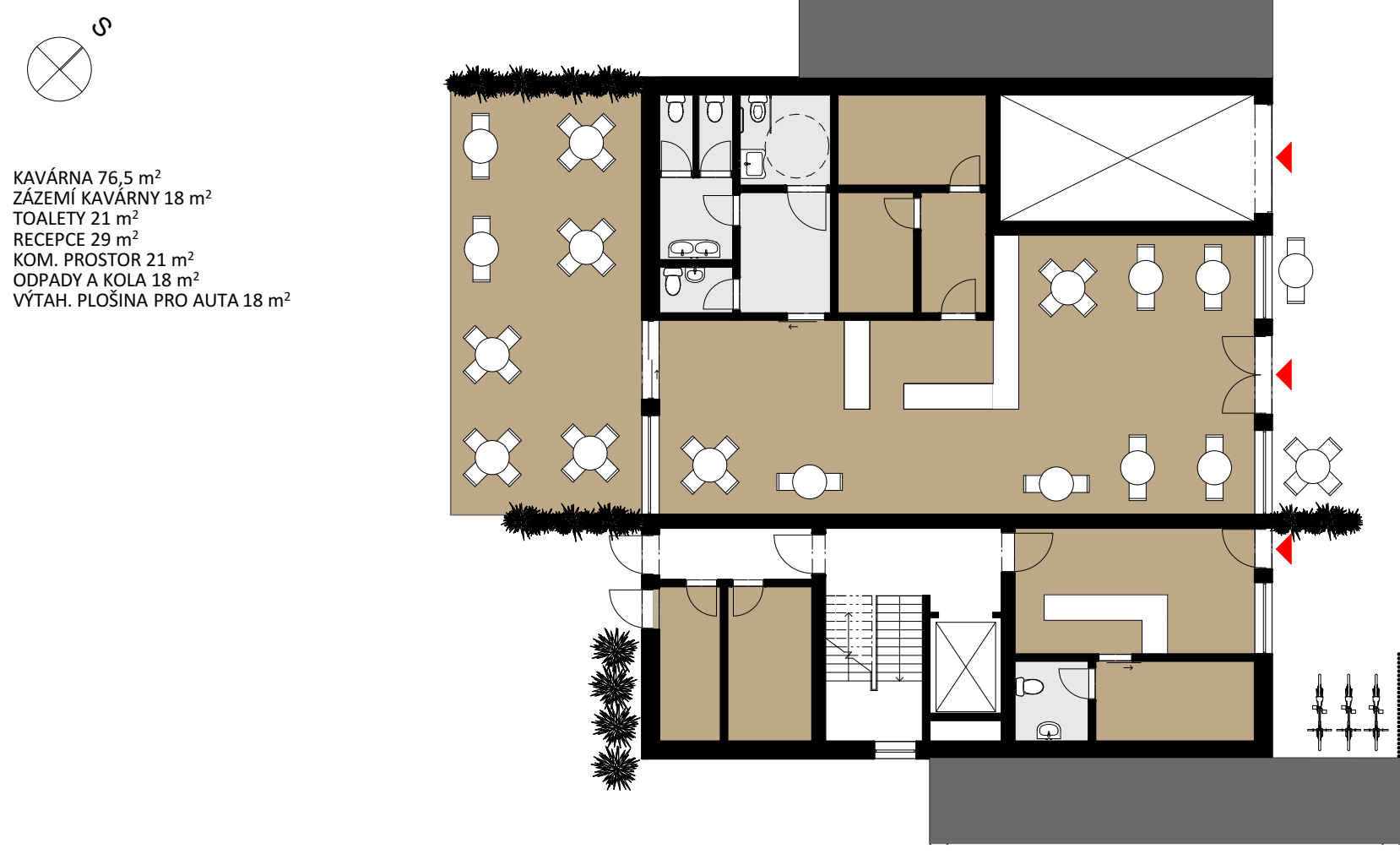


Cílem tohoto ateléru bylo navrhnout Městský dům do zástavby dvou protějších proluka v ulici Lihovarská, Praha 9. Dům o devíti nadzemních podlažích jsem navrhla jako polyfunkční, protože je v prvním nadzemním podlaží umístěna kavárna spolu se zázemím pro zaměstnance i návštěvníky kavárny. Dále je zde pro obyvatele domu umístěna recepce, komunikační protor, odpady, uschovna kol a výtahová plošina pro auta, jejichž parkování se nachází v prvním podzemním podlaží. Tam kromě parkovacích míst najdeme také sklepní kóje a technickou místnost. Typické podlaží je rozděleno na tři byty od 1kk až po 3kk. V posledním, tedy osmém nadzemní podlaží je určeno pro jeden byt o velikosti 4kk.

POHLED PŘEDNÍ  
M 1:200



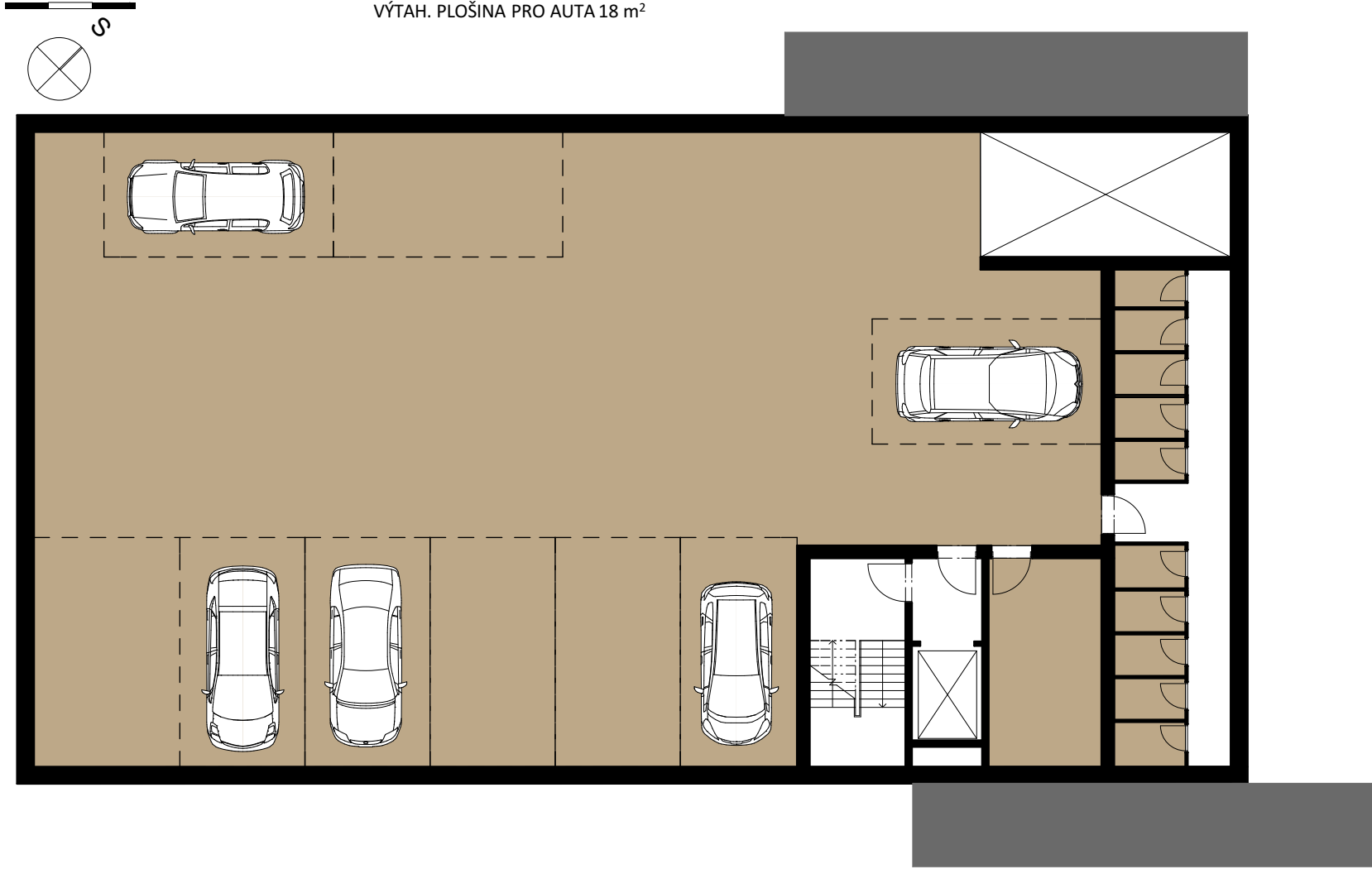
PŮDORYS 1.NP  
M 1:150



POHLED ZADNÍ  
M 1:200



PŮDORYS -1.PP  
M 1:150



ŘEZ  
M 1:200



PŮDORYS - TYPICKÉ PODLAŽÍ  
M 1:150

