

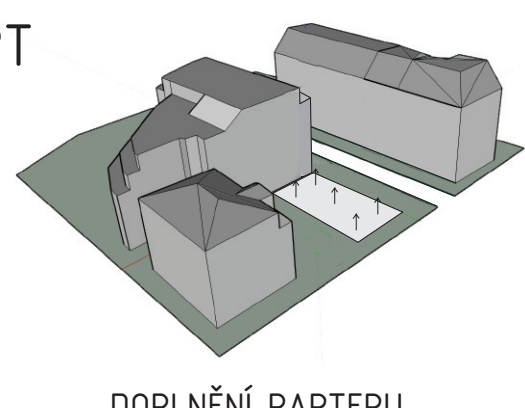


BYTOVÝ DŮM NA SMÍCHOVĚ

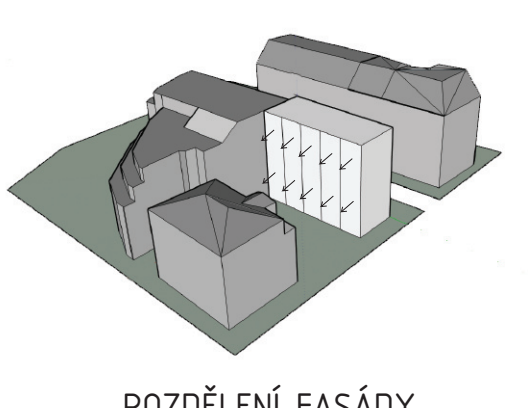
VERONIKA ČIŽKOVÁ
AT01 / LS 2019/2020
ATELIÉR: KAŠPAR - BARTÍK - JELÍNEK
ČVUT V PRAZE, FAKULTA STAVEBNÍ, A+S



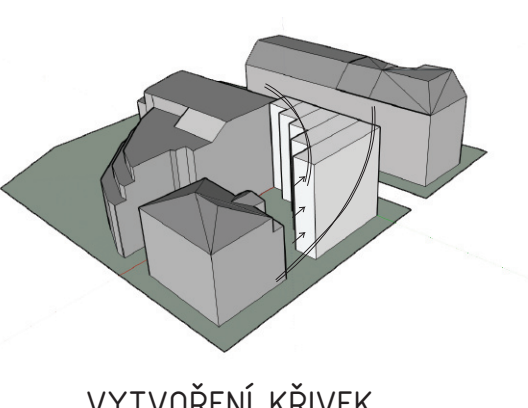
KONCEPT



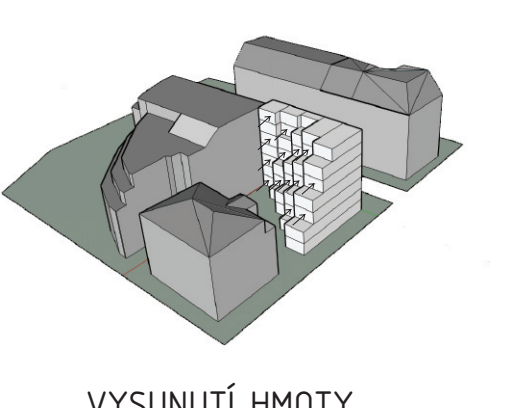
DOPLNĚNÍ PARTERU



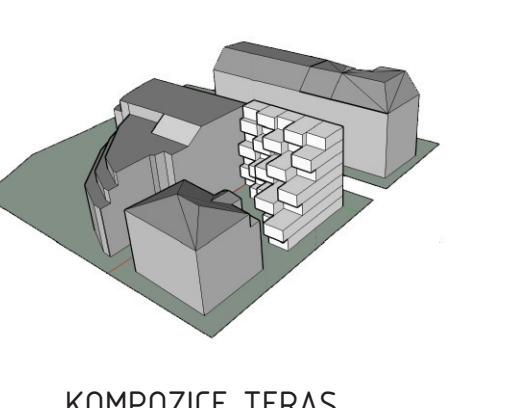
ROZDĚLENÍ FASÁDY



VYTVOŘENÍ KŘÍVEK



VYSUNUTÍ HMOTY

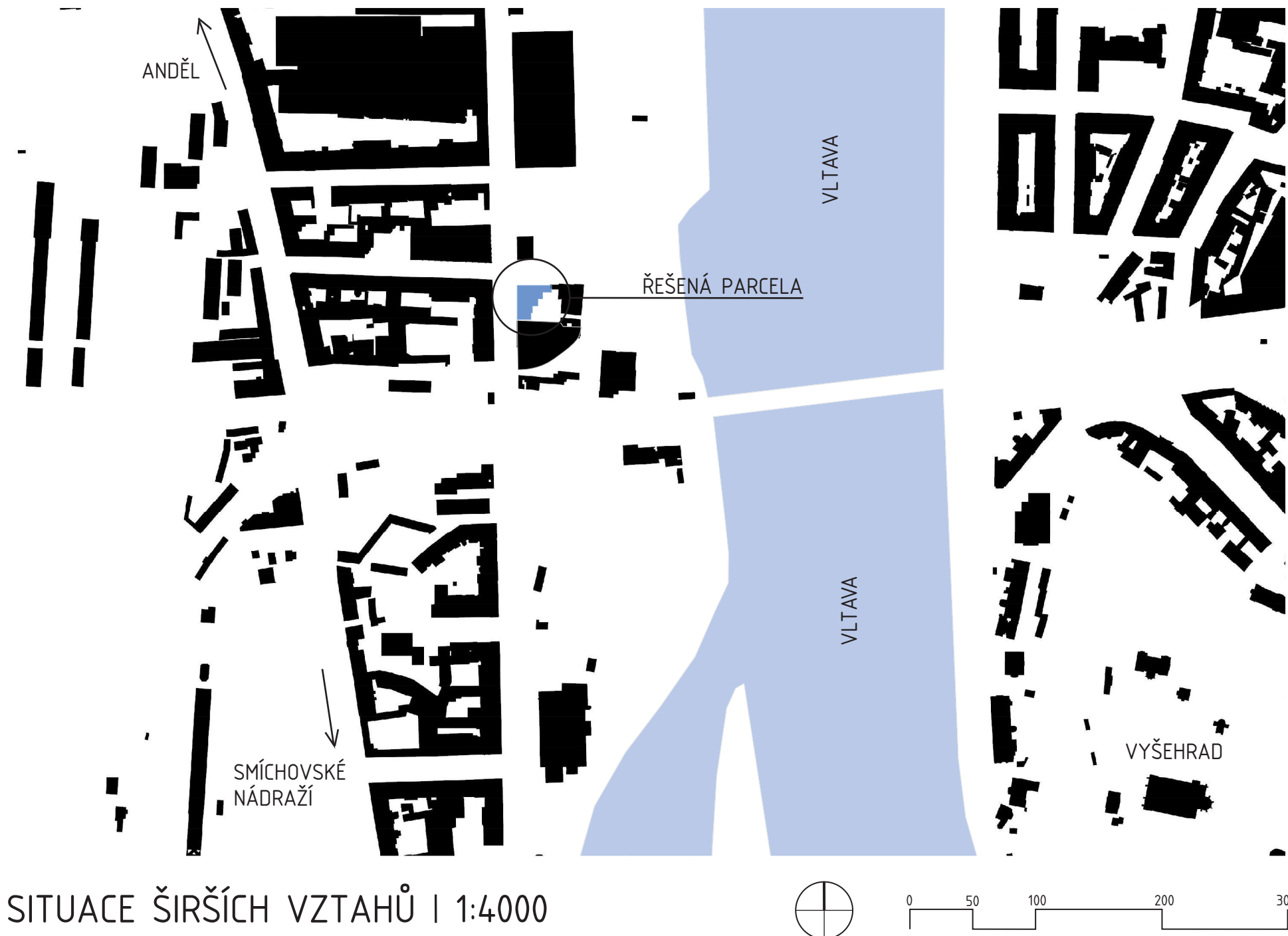


KOMPOZICE TERAS

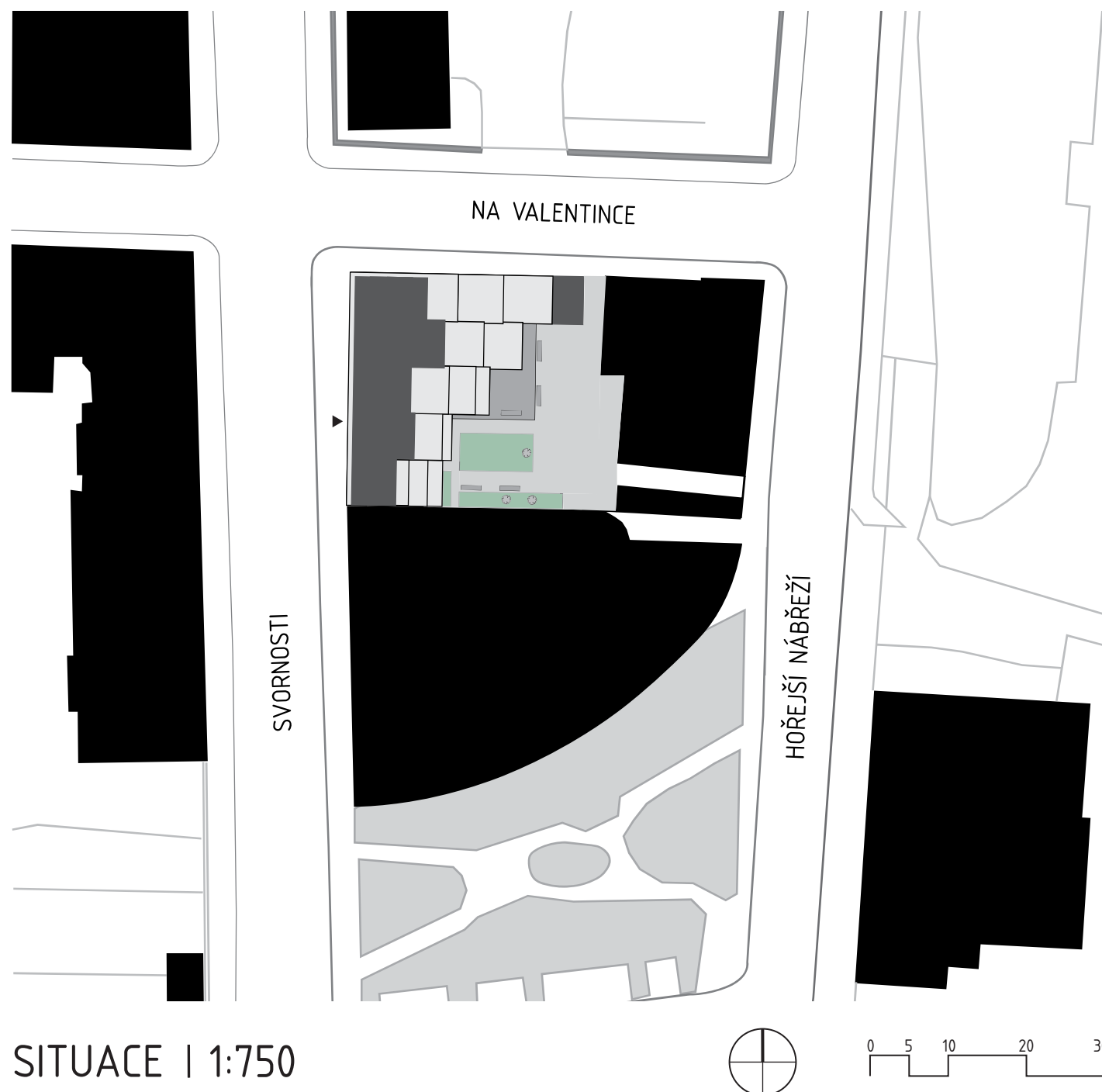
ZÁMĚR PROJEKTU

ZÁMĚREM PROJEKTU JE VYTVOŘIT BYTOVÝ DŮM, KTERÝ JE SITUOVÁN V PRAZE POBLÍŽ SMÍCHOVSKÉHO NÁDRAŽÍ NA NÁROŽÍ ULIC SVORNOSTI A NA VALENTINCE. HLAVNÍM CÍLEM BYLO VYTVOŘIT BYTOVÝ DŮM, KTERÝ DOPLNÍ PARTER A JEHOŽ VYUŽITÍ BUDE PŘEVÁŽNĚ OBYTNÉ. V PRVNÍM NADZEMNÍM PODLAŽÍ SE NACHÁZEJÍ PRONAJÍMATELNÉ OBCHODNÍ PROSTORY, V DALŠÍCH PODLAŽÍCH JSOU TO ZEJMÉNA OBYTNÉ JEDNOTKY RŮZNÝCH VELIKOSTÍ. SOUČÁSTÍ BUDOVY JE TAKÉ PODZEMNÍ PARKOVIŠTĚ.

SOUČÁSTÍ PROJEKTU JE TAKÉ ÚPRAVA VNITROBLOKU, VE KTERÉM SE NACHÁZÍ SOUKROMÉ PROSTORY PRO NÁJEMNÍKY S MOŽNOSTÍ POSEZENÍ V PŘÍRODĚ. KONCEPT TVARU BUDOVY VYCHÁZÍ Z TVARU POZEMKU A JEHO NÁVAZNOSTI K OKOLNÍMU PARTERU. PRO ZVÝRAZNĚNÍ VNITROBLOKU SE FASÁDA BUDOVY SKLÁDÁ ZE STUPŇOVITÝCH TERAS, KTERÉ SVÝM ROZMÍSTĚNÍM VYTVÁŘEJÍ KŘIVKU, JENŽ REAGUJE NA PŮVODNÍ VILU NA VEDLEJŠÍM POZEMKU.



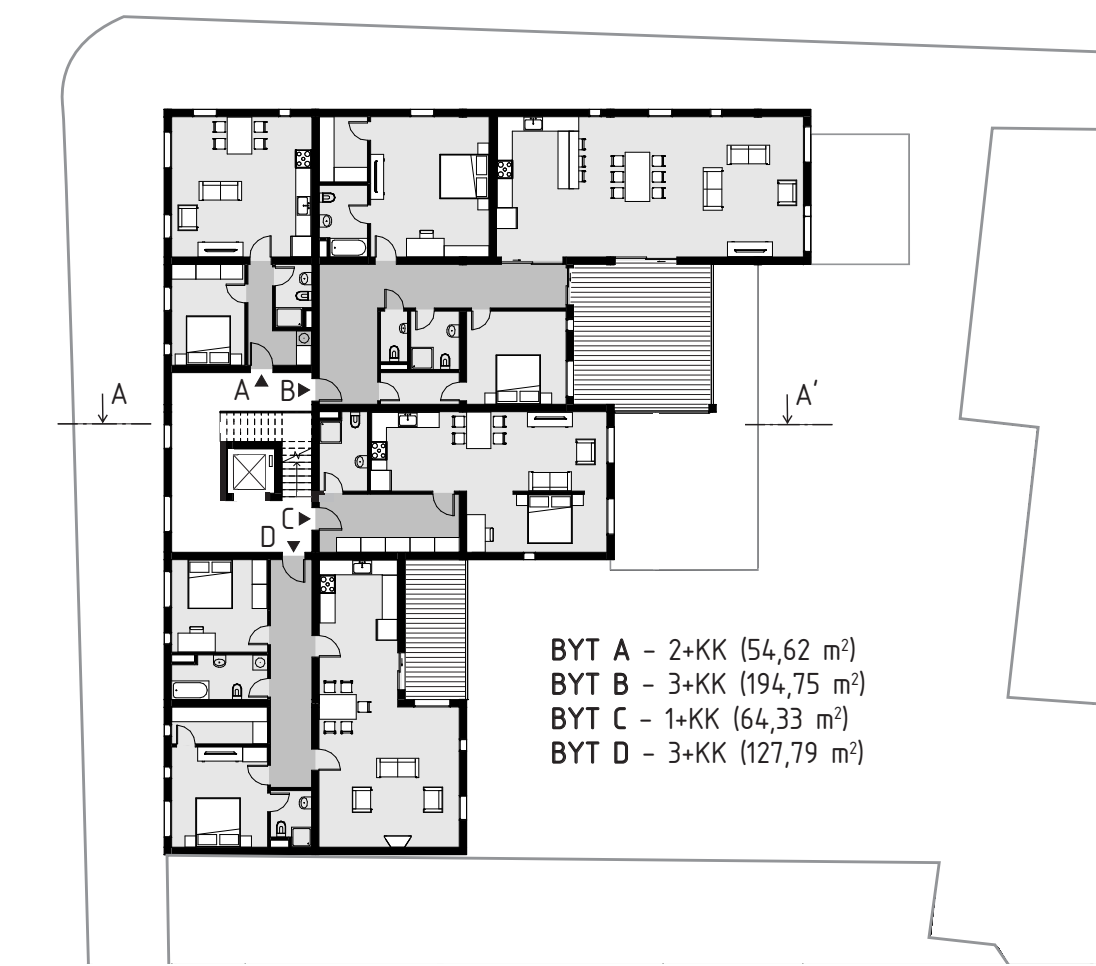
SITUACE ŠIRŠÍCH VZTAHŮ | 1:4000



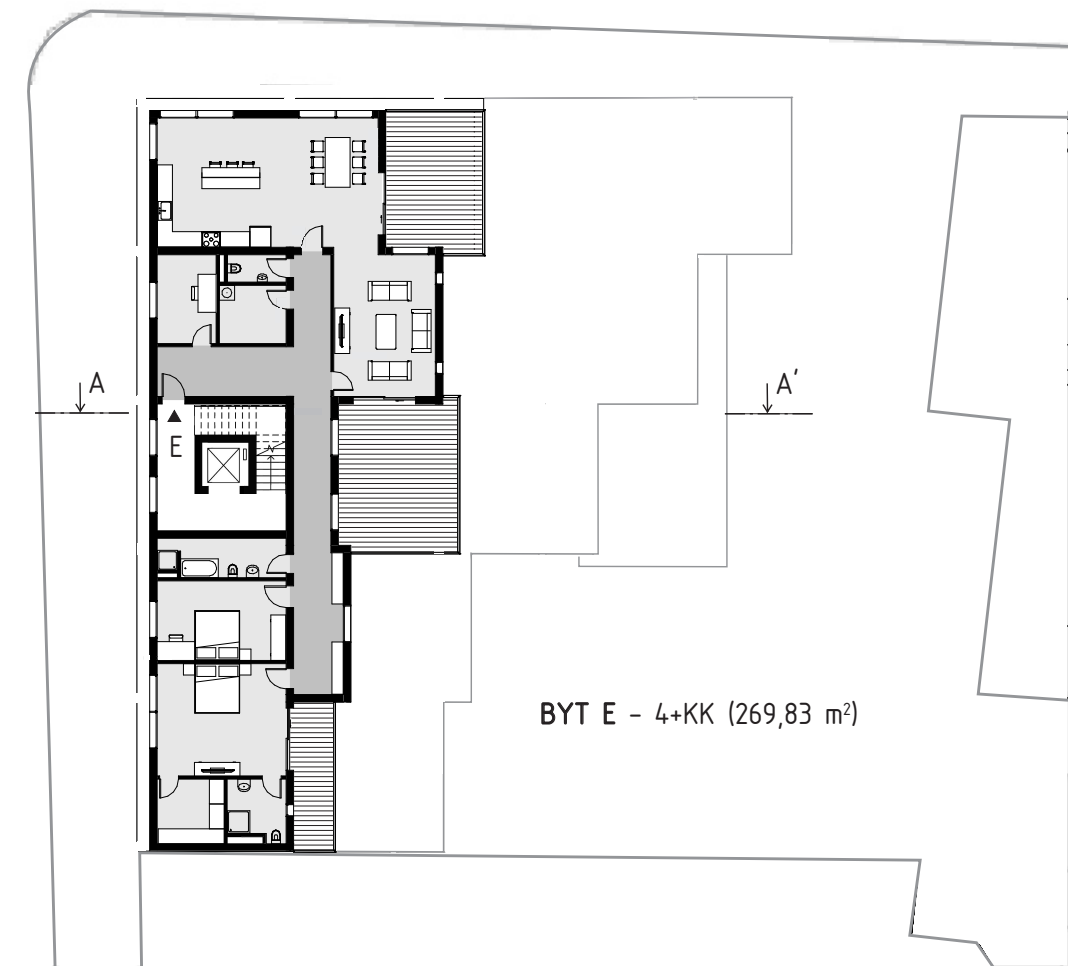
SITUACE | 1:750



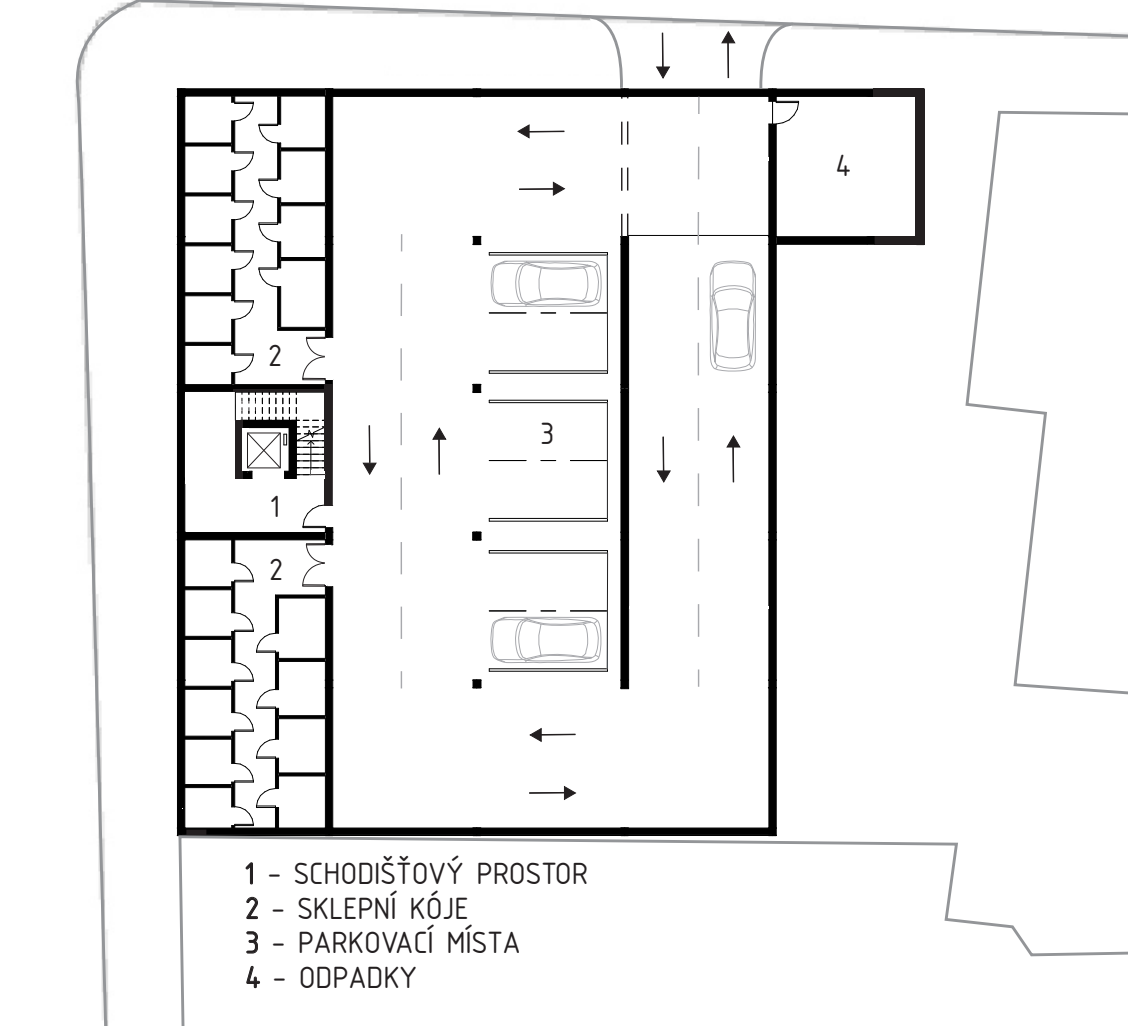
PŮDORYS 1NP | 1:300



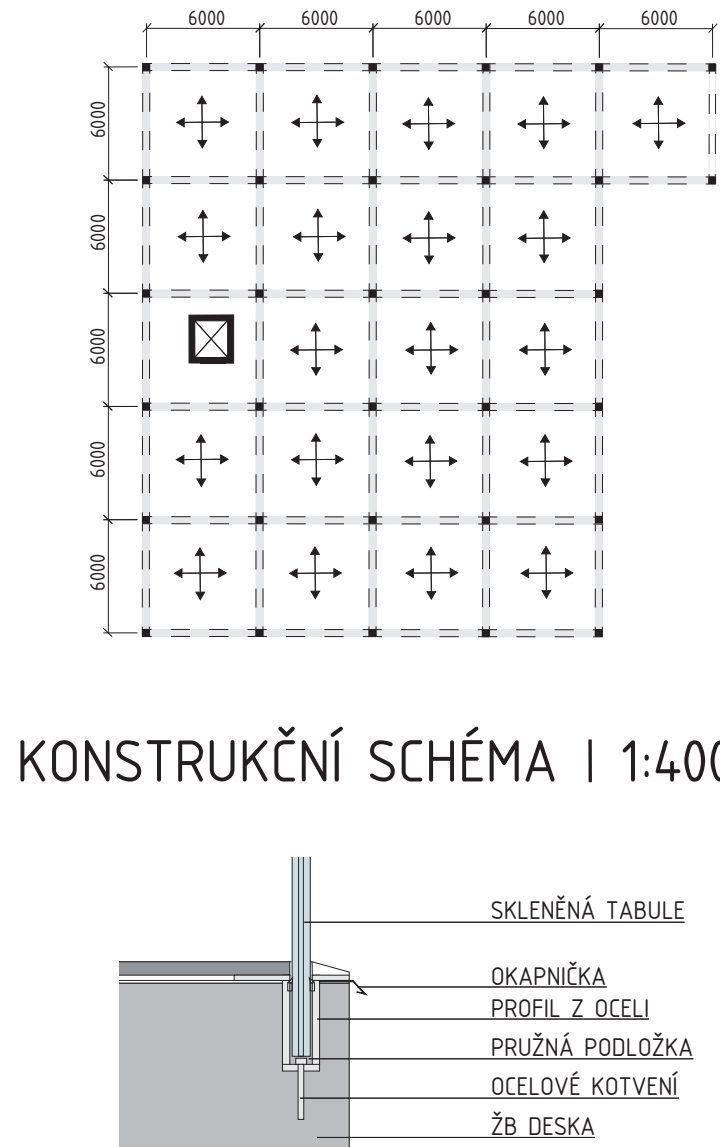
PŮDORYS 2NP | 1:300



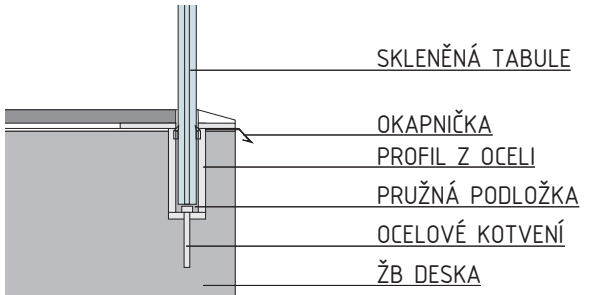
PŮDORYS 7NP | 1:300



PŮDORYS 1PP | 1:300



KONSTRUKČNÍ SCHÉMA | 1:400



DETAIL KOTVENÍ ZÁBRADLÍ | 1:10



ŘEZ A - A' | 1:300



ZÁPADNÍ POHLED | 1:300



SEVERNÍ POHLED | 1:300



VÝCHODNÍ POHLED | 1:300

