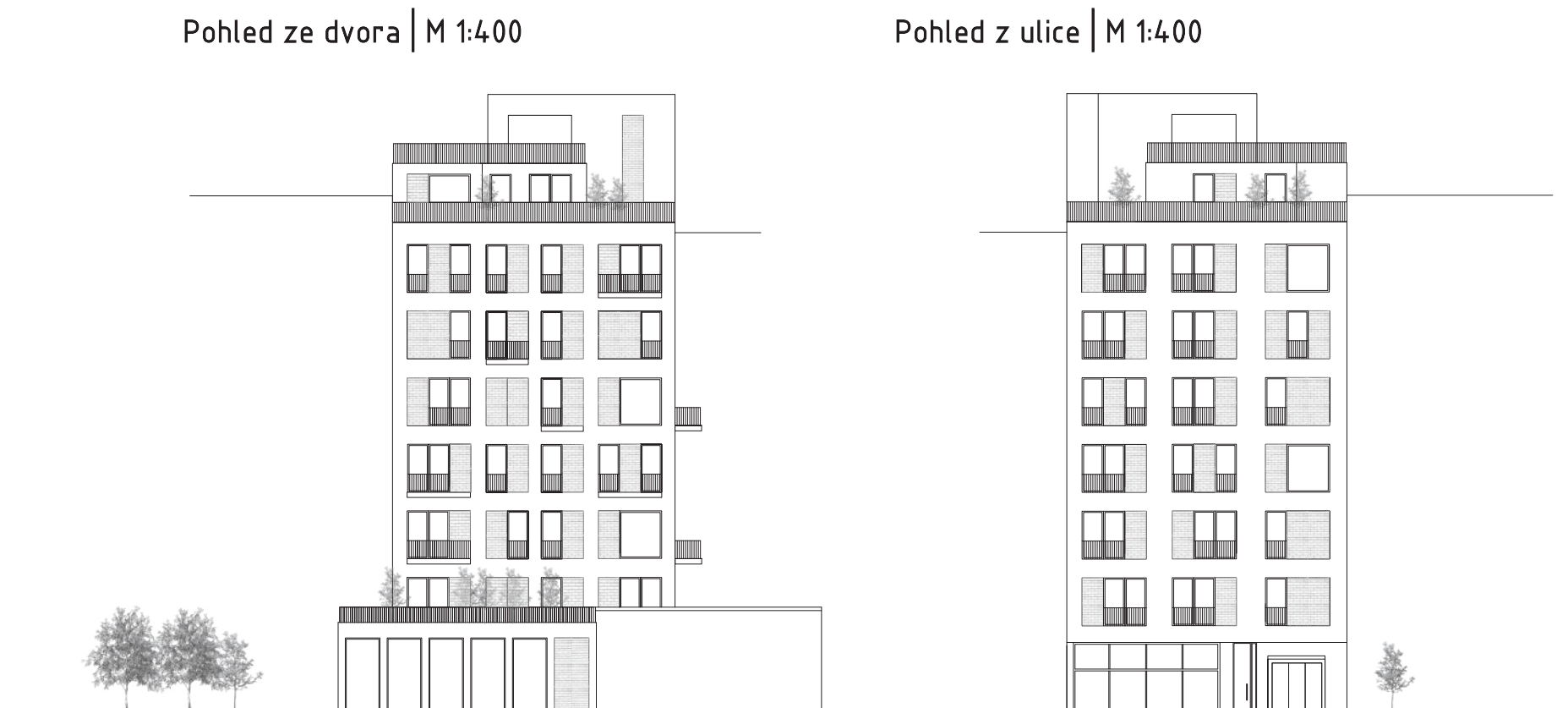
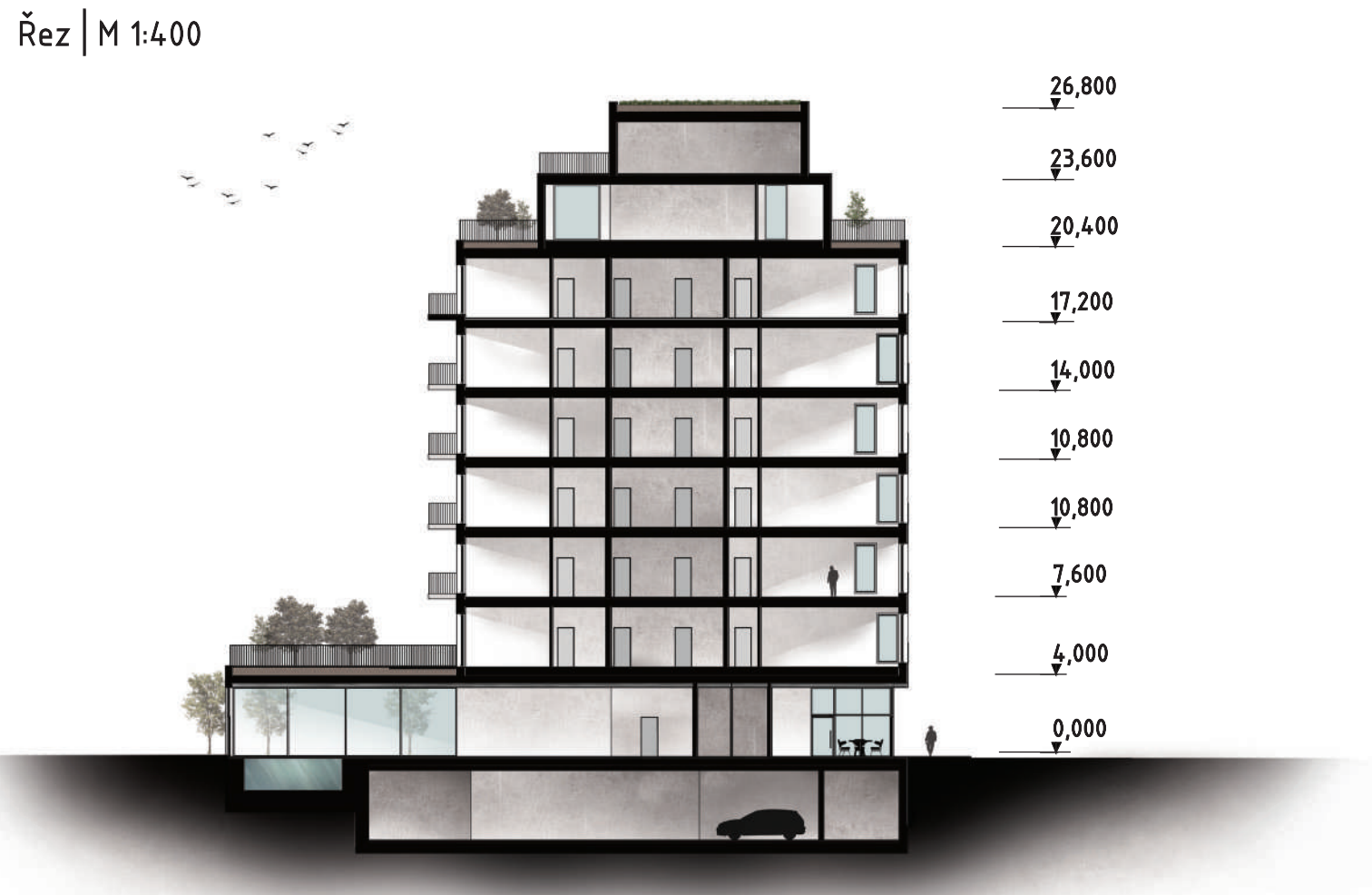
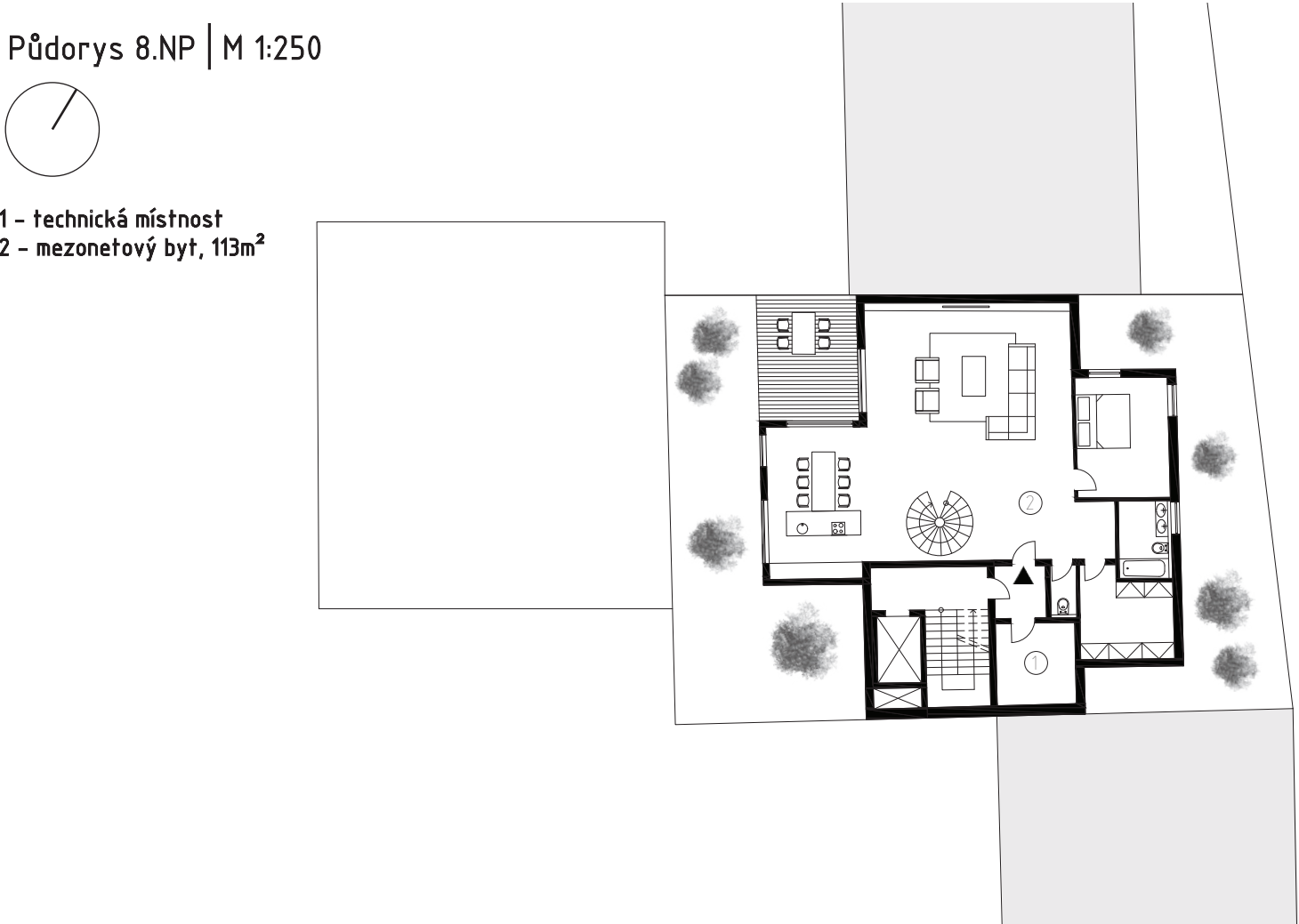
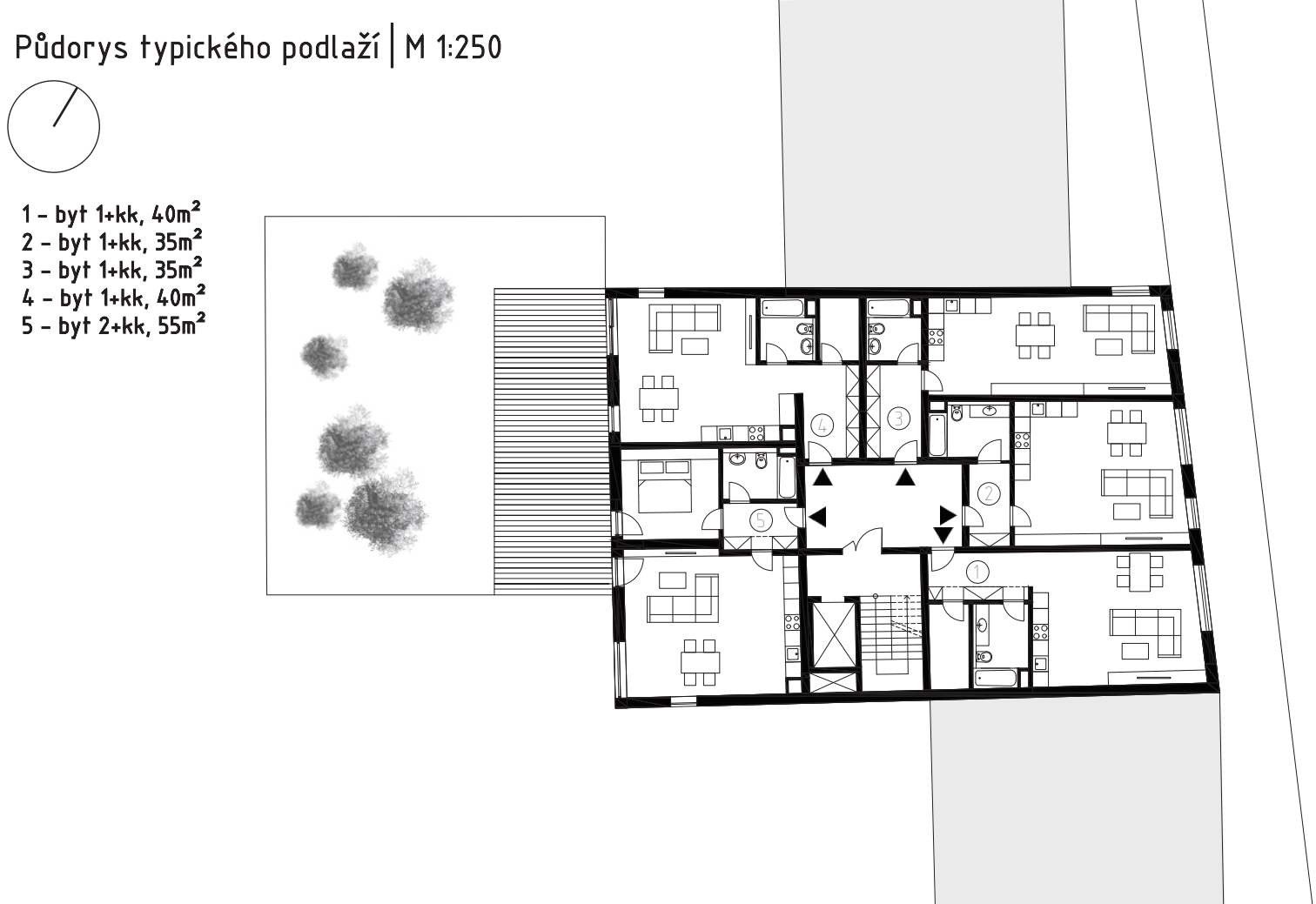
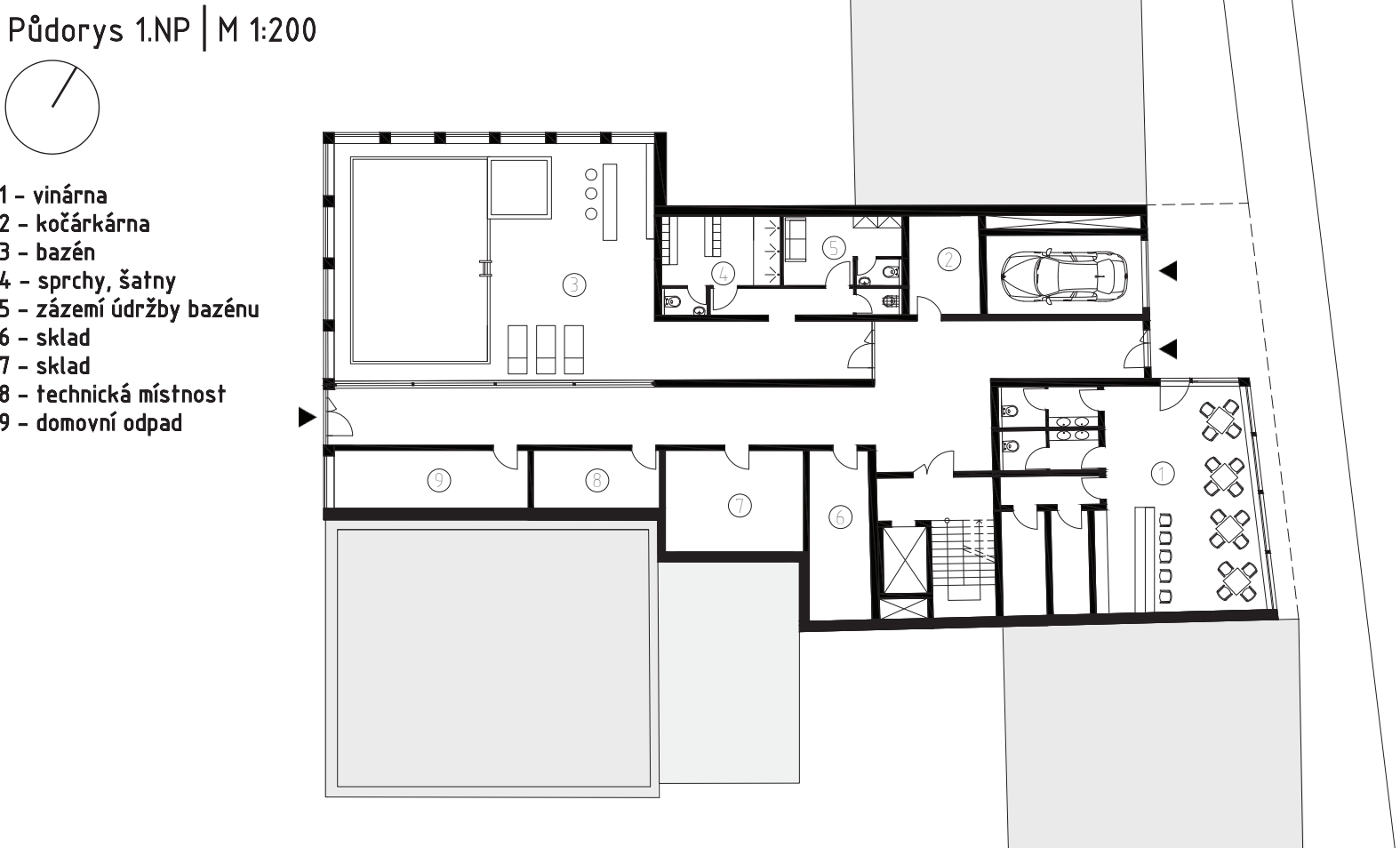
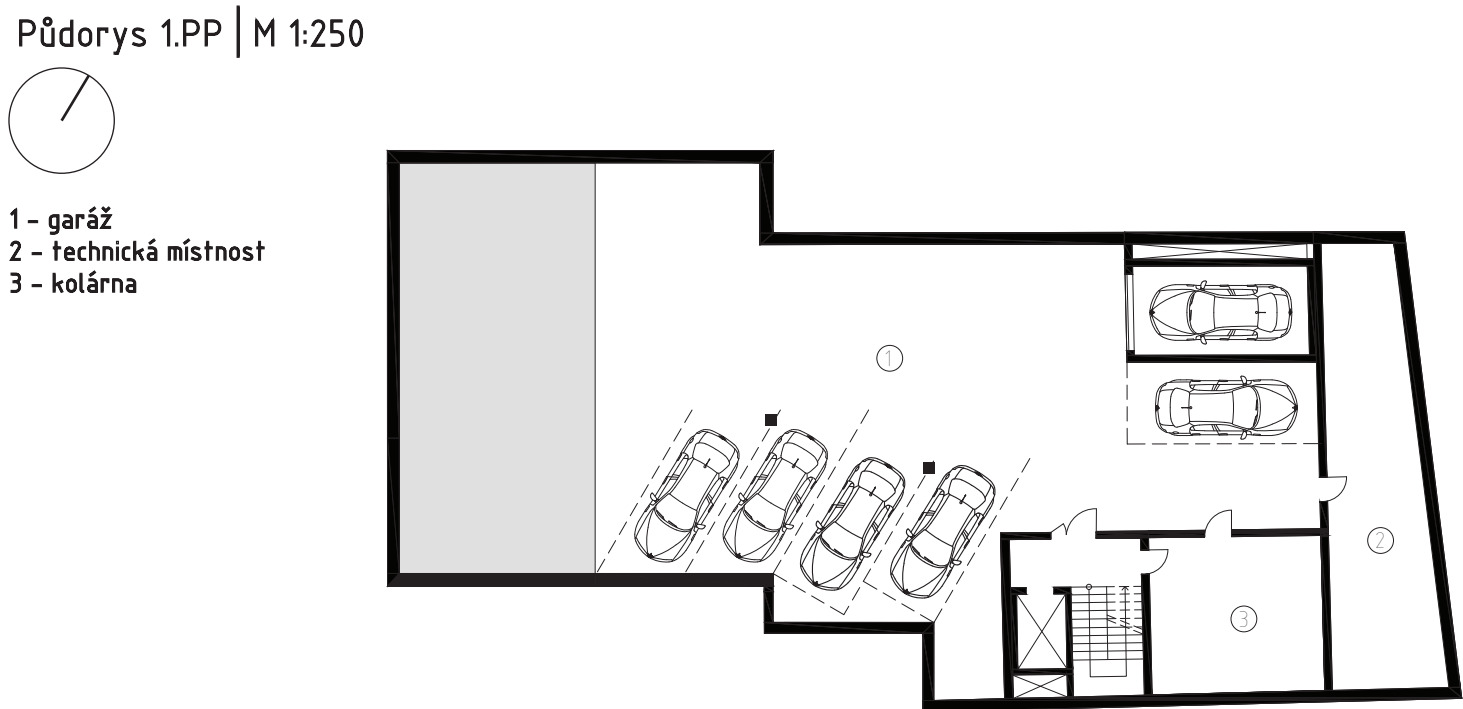
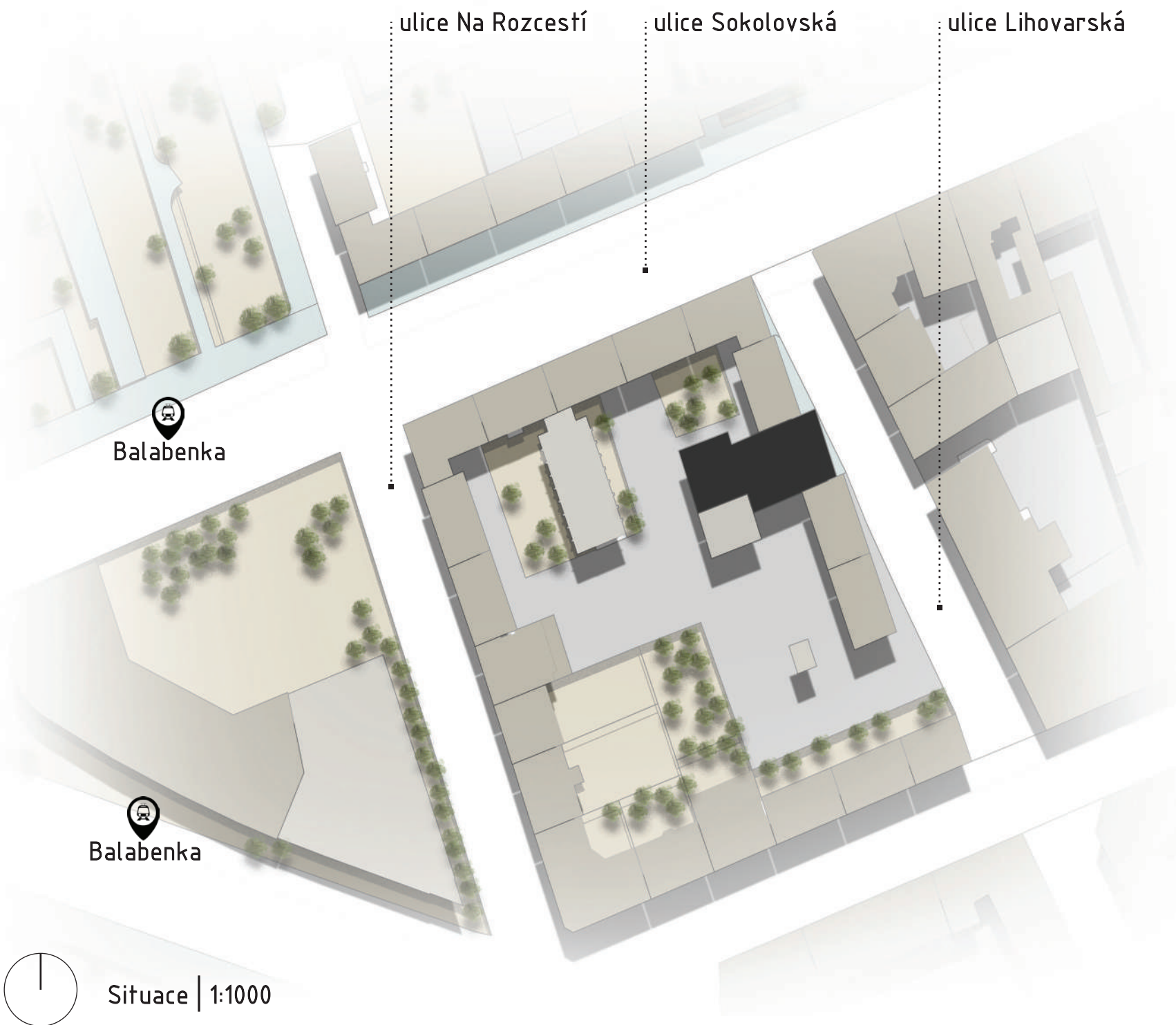
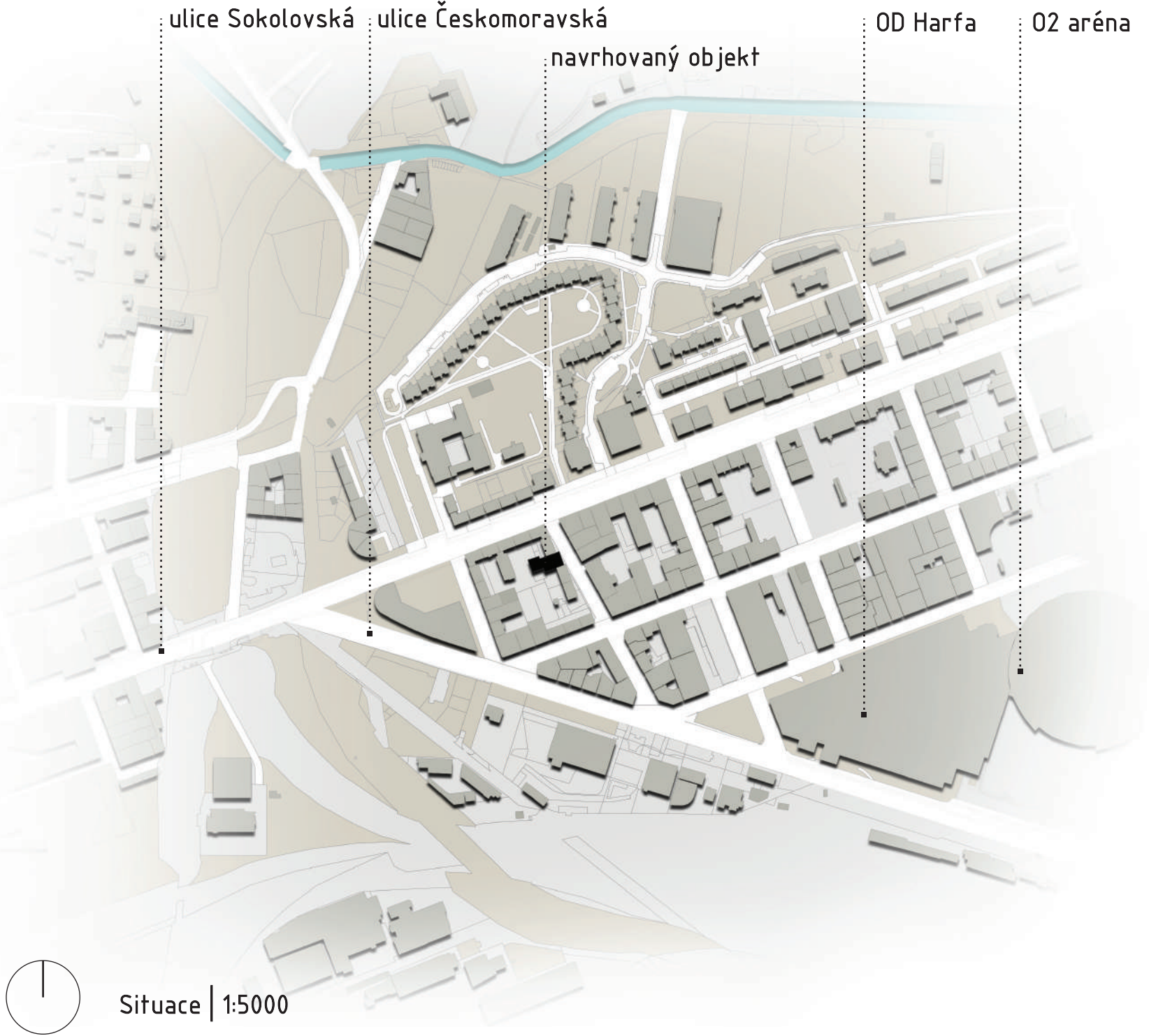




Objekt se nachází v ulici Lihovarská, v katastrálním území města Praha 9. Cílem tohoto projektu bylo navrhnout bytový objekt vycházející z konceptu tradičního městského činžovního domu s šestipatrovou bytovou částí a střešní obytnou nástavbou. Při návrhu byl kladen důraz na zachování uliční fronty a navázání na okolní budovy. Jako dominantní materiál pro dvorní a uliční fasádu byla zvolena pálená cihla, která odkazuje na tehdejší průmyslovou zástavbu. Výrazným prvkem obou fasád je nepravidelné uspořádání oken. Z dvorní fasády navíc vystupují balkóny. Obyvatelům je k dispozici bazén umístěný v parteru s výhledem do vnitrobloku. Dále se v parteru nachází veřejná vinárna. V typickém podlaží je rozmístěno 5 bytů o výměrách 35 až 55 m² a na střeše se nachází mezonetový byt. Součástí objektu je podzemní garáž s pěti parkovacími místy.



MĚSTSKÝ DŮM
ZÁSTAVBA PROLUKY ul. Lihovarská, Praha 9

MICHAELA ZAPLETALOVÁ
AT01
ČVUT FSV, ARCHITEKTURA A STAVITELSTVÍ
ZS 2019/2020
ATELIÉR: JIRAN | HEXNEROVÁ | MÁŠA

