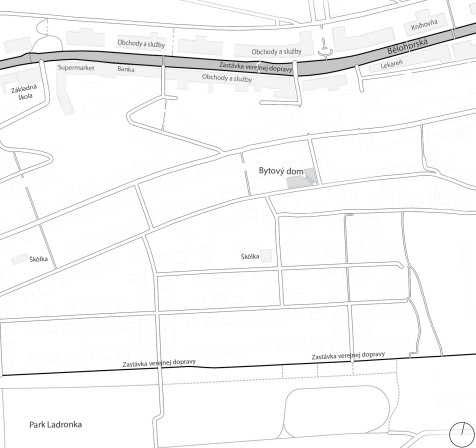
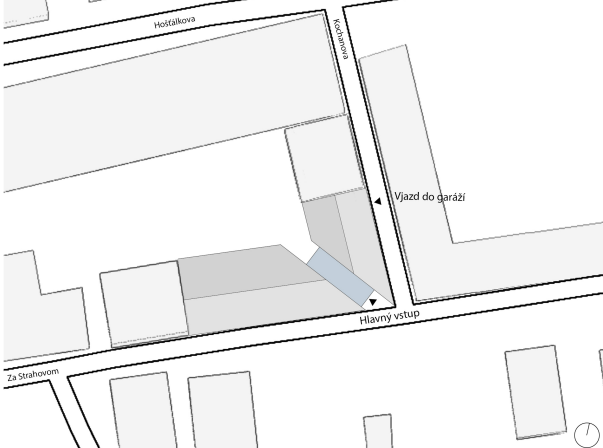


Bytový dom Glass Crack sa nachádza na Břenově, Praha 6, na svahistom pozemku na strete ulíc Kochanova a Za Strahovem. Projekt sa zaoberá návrhom bytového domu na tomto pozemku spolu s jeho návaznosťou na okolitú zástavbu. Sedlová strecha tohto domu preto naväzuje na susedné budovy proluky. Bytový dom má čo najjednoduchší moderný vzhľad, ktorý je dosiahnutý hlavne jednotou materiálu pokrývajúceho strechu a fasádu budovy. Ako tento materiál je vybraný obklad z bledých kamených blokov vápence a nutné je využitie zloženejších konštrukčných detailov, ako zapustenie žlabu alebo zabudovanie bleskozvodu, pre vytvorenie úplne čistého a elegantného vzhľadu. Budova je rozdelená na dve časti v mieste stretu ulíc pomocou preskleného prestupu, v ktorom sa nachádzajú vertikálne komunikácie bytového domu. Prestup taktiež dodáva tejto budove ľahosť, svetlosť a otvorenosť zo strany ulice, čím je v kontraste s uceleným, jednotným a neporušeným zvyškom nie len fasády ale aj strechy.

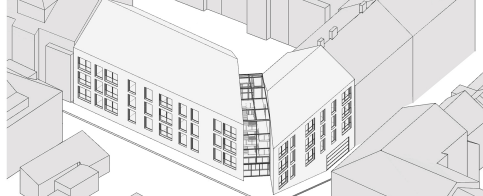
SITUÁCIA ŠIRŠÍCH VZŤAHOV M1:100000



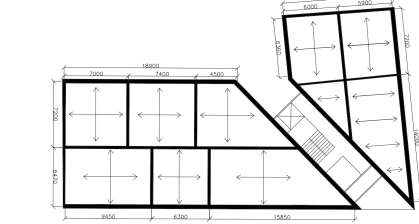
SITUÁCIA M1:500



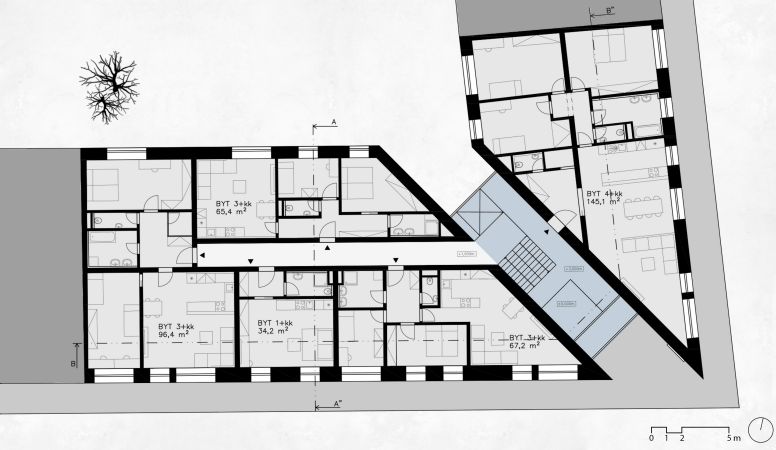
AXONOMETRIA



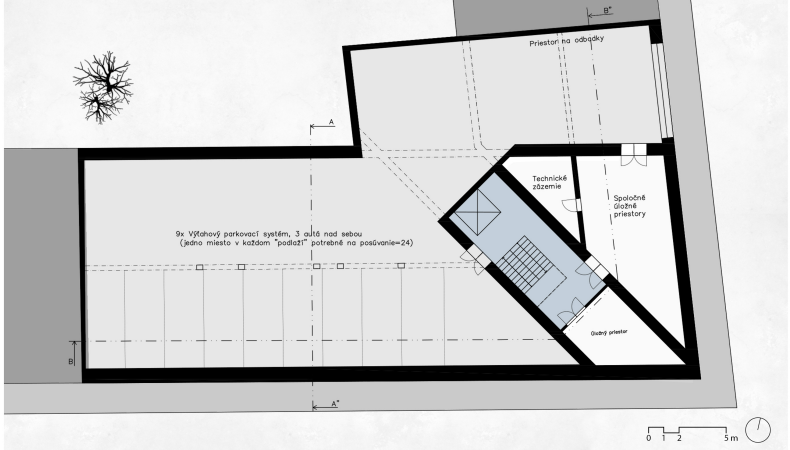
STATICKÉ SCHÉMA M1:400



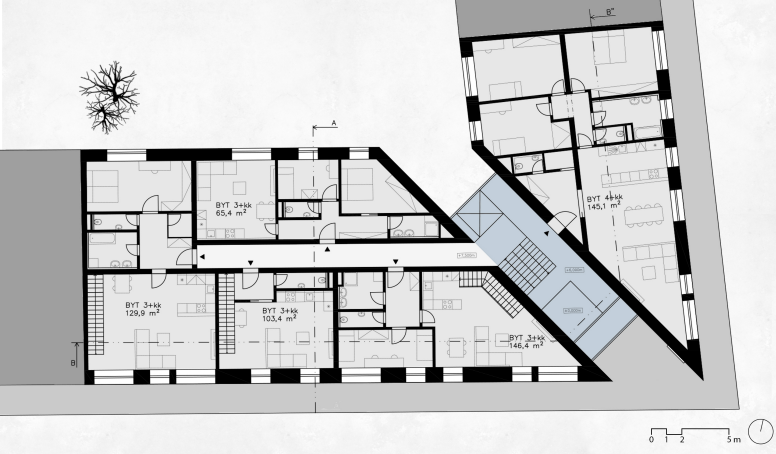
PŮDORYS 1. NP M1:200



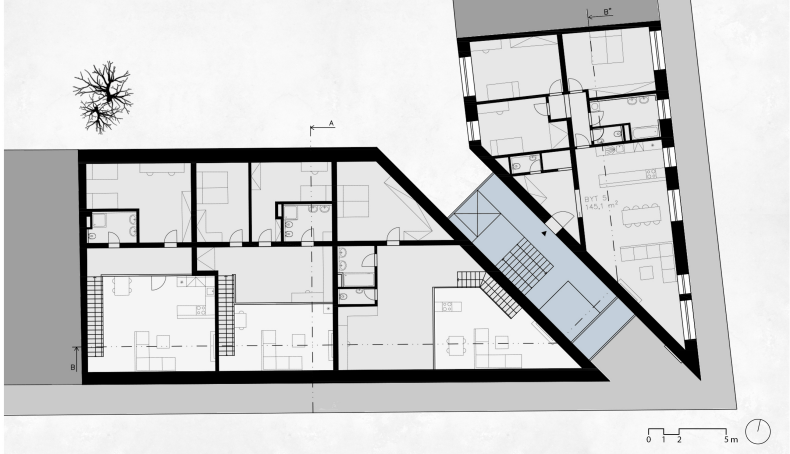
PŮDORYS 1. PP M1:200



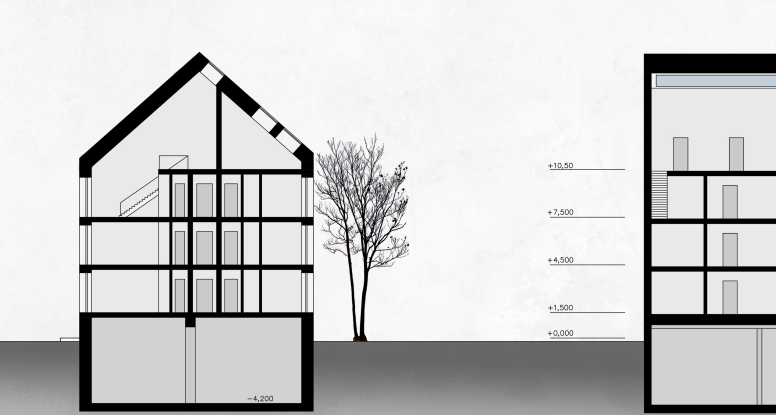
PŮDORYS 3. NP M1:200



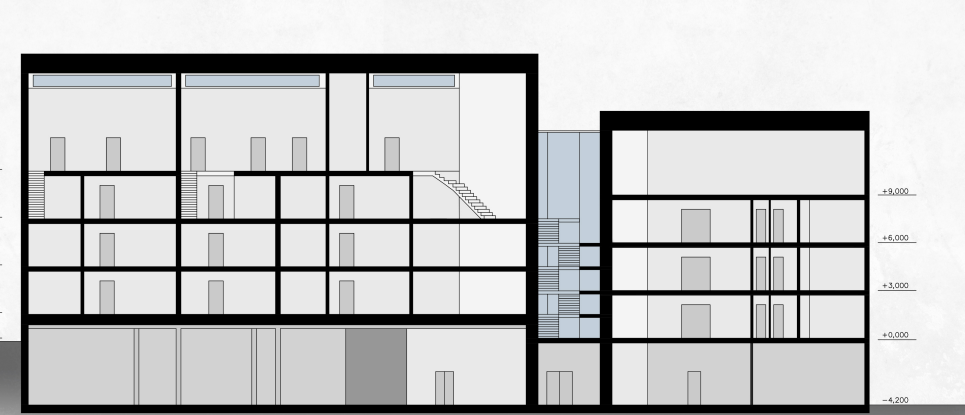
PŮDORYS 4. NP M1:200



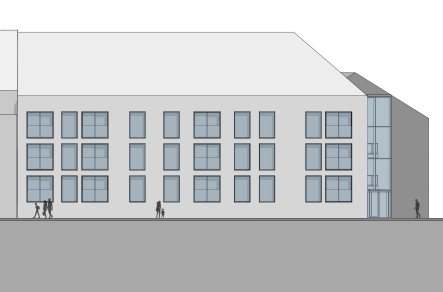
PRIČNÝ REZ M1:200



POZDĚLNÝ REZ M1:200



JUŽNÝ POHLED M1:300



VÝCHODNÝ POHLED M1:300



ZÁPADNÝ POHLED M1:300



BYTOVÝ DOM GLASS CRACK

BARBORA KASÁKOVÁ

A+S FSv ČVUT 129AT01 LS 2019/2020
ATELIÉR: J. KROČÁK, P. NOVOTNÁ, A. VACHELOVÁ

