



BAZÉN LUŽINY

PRAHA 13

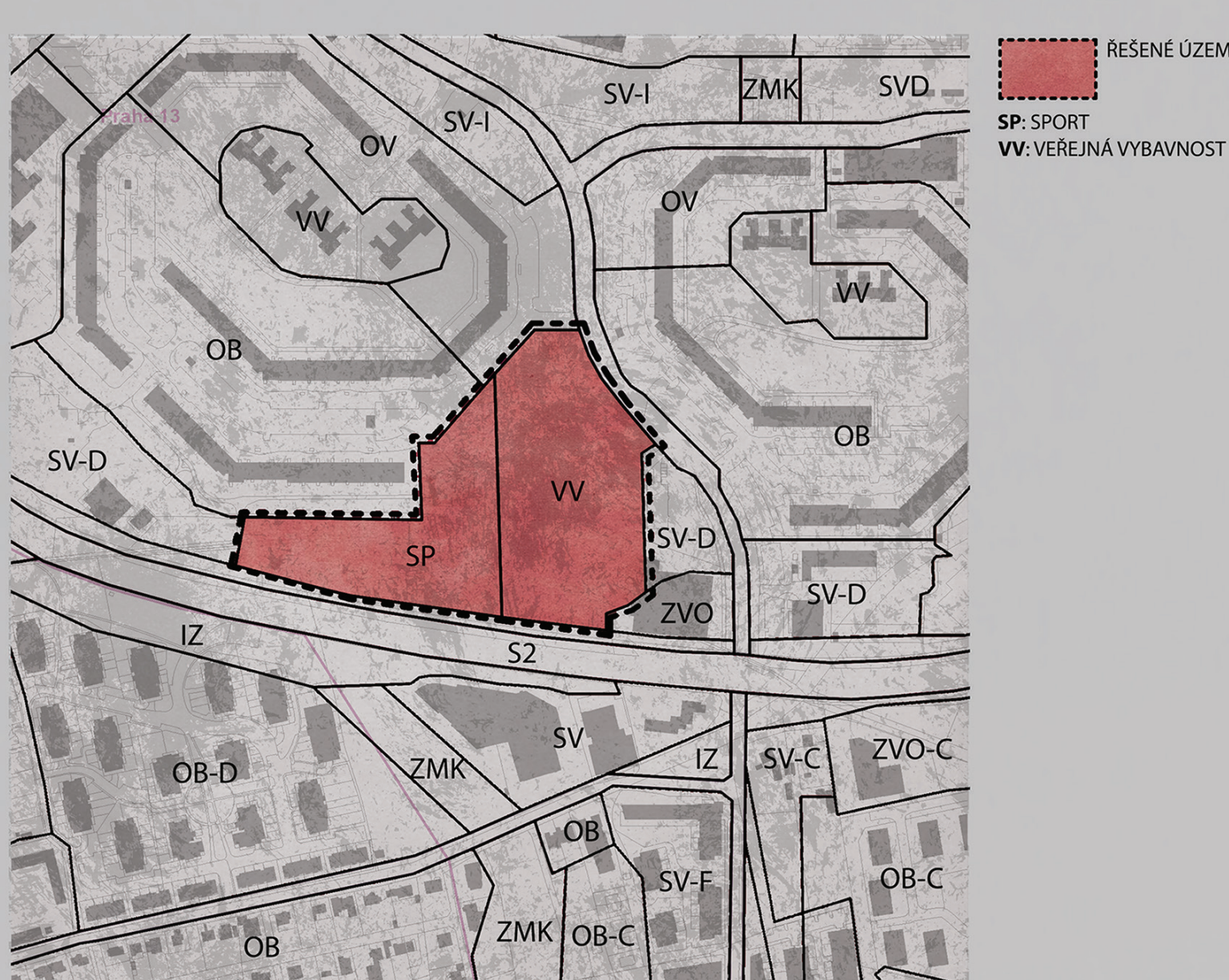
JAN SUCHÝ
AT03 LS 2019 / 2020
ATELIER: LÉDL, HAJKOVÁ, MOOS



ŠIRŠÍ VZTAHY 1:5000



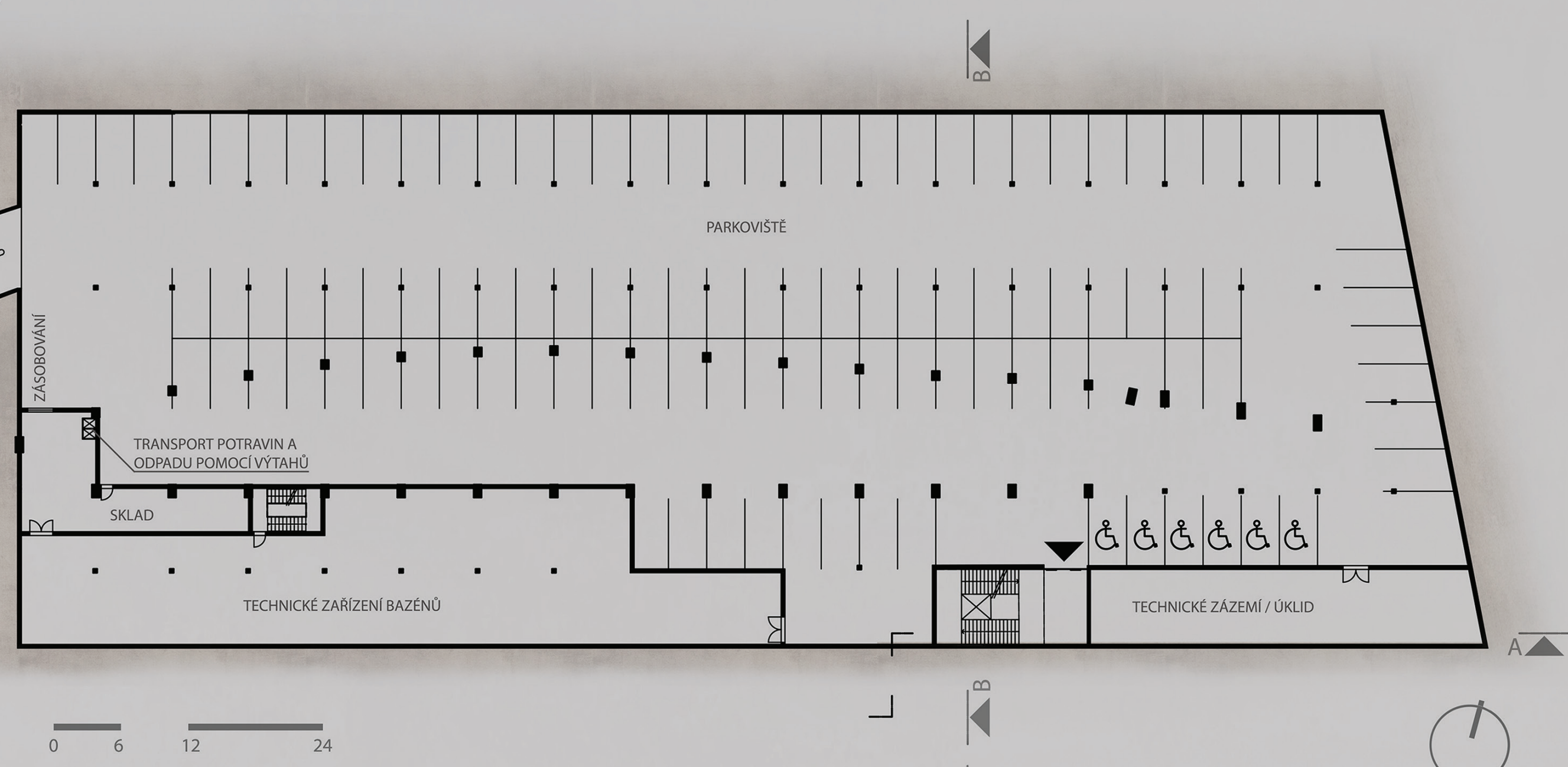
ÚZEMNÍ PLÁN 1:5000



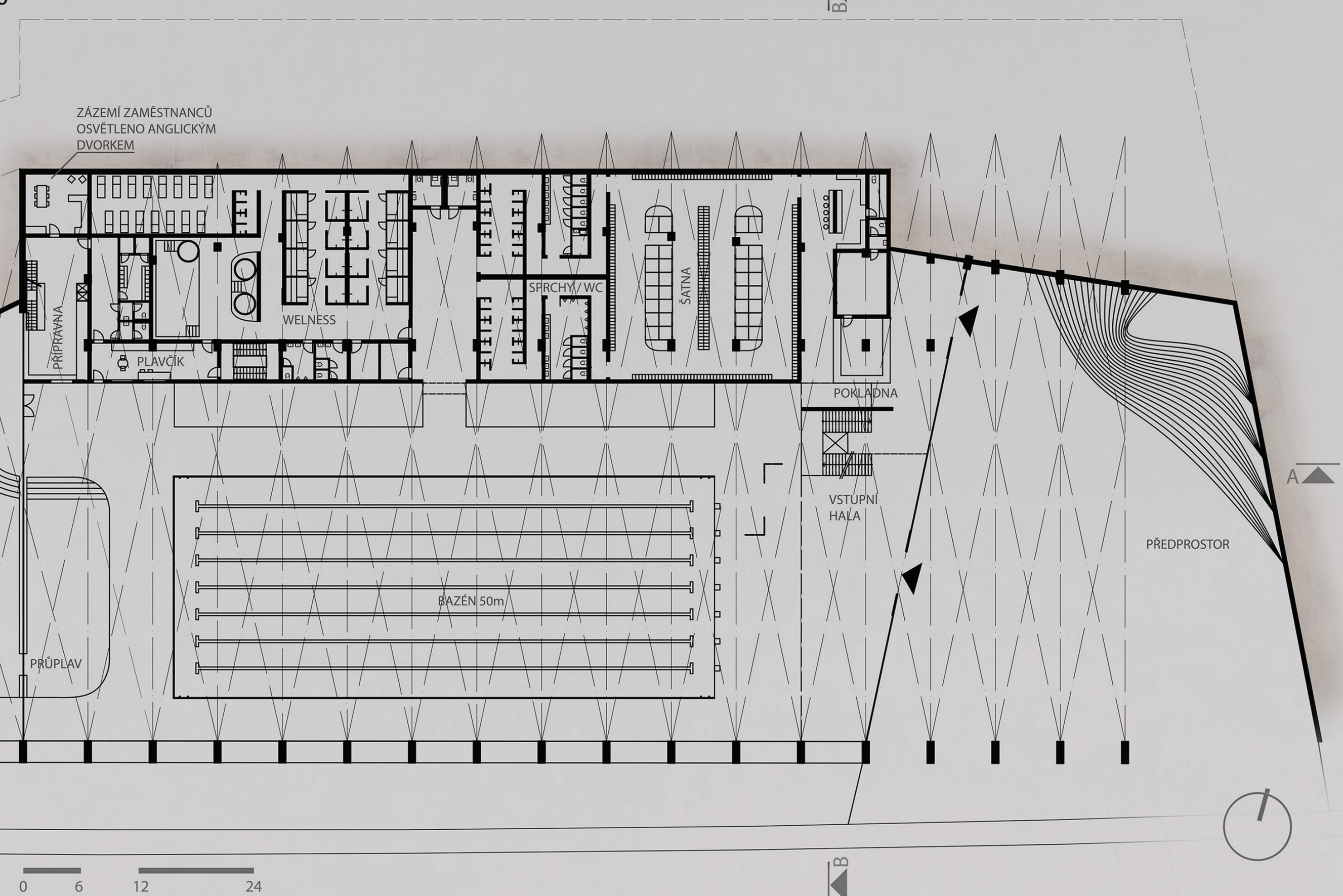
DOPRAVNÍ SCHÉMA 1:5000



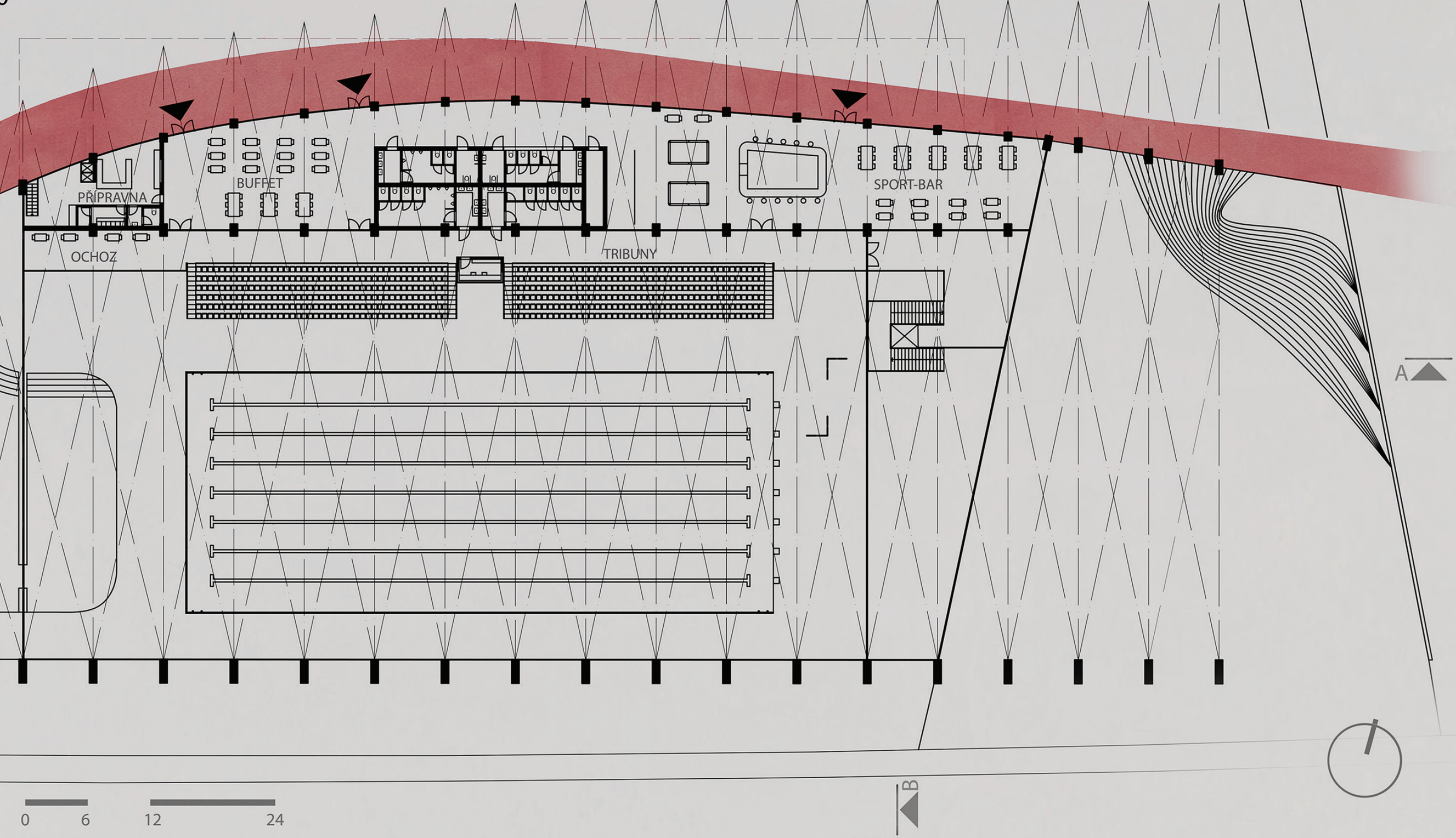
PŮDORYS 1. P. P. 1:350



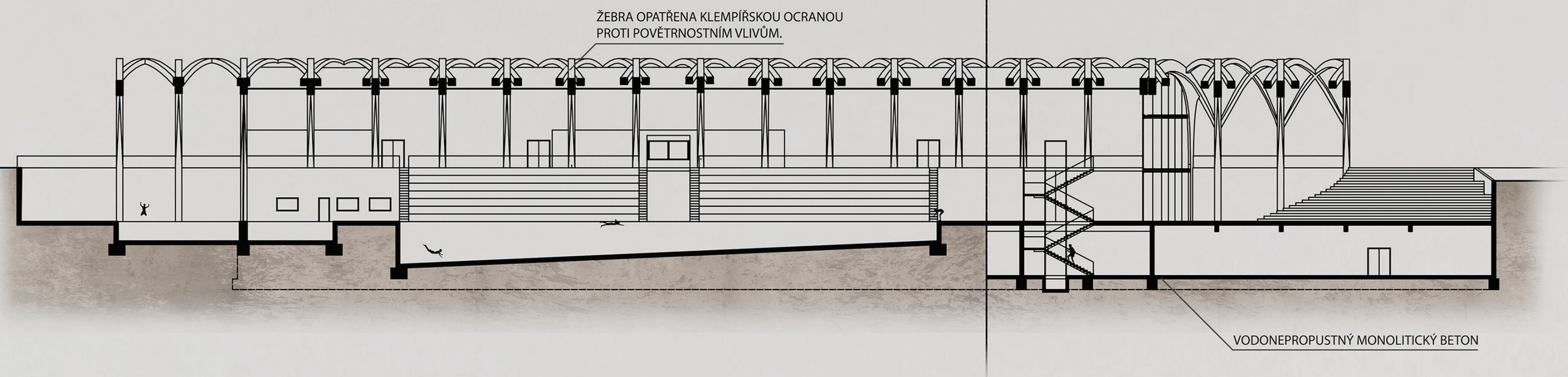
PŮDORYS 1. N. P. 1:350



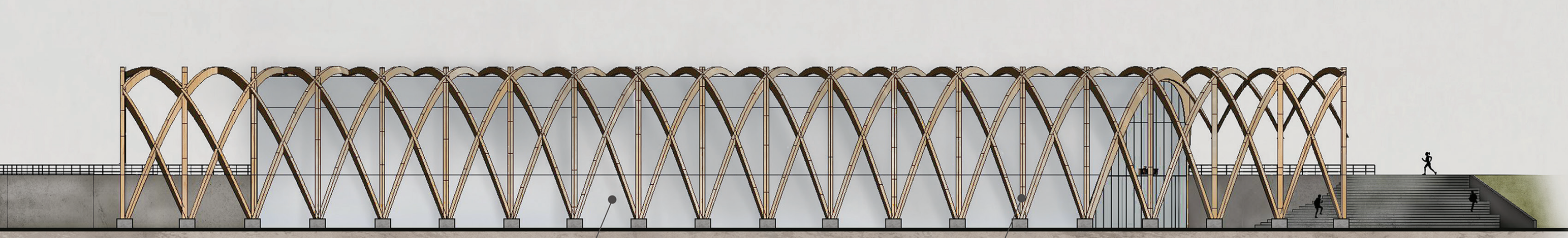
PŮDORYS 2. N. P. 1:350



ŘEZ A - A 1:350



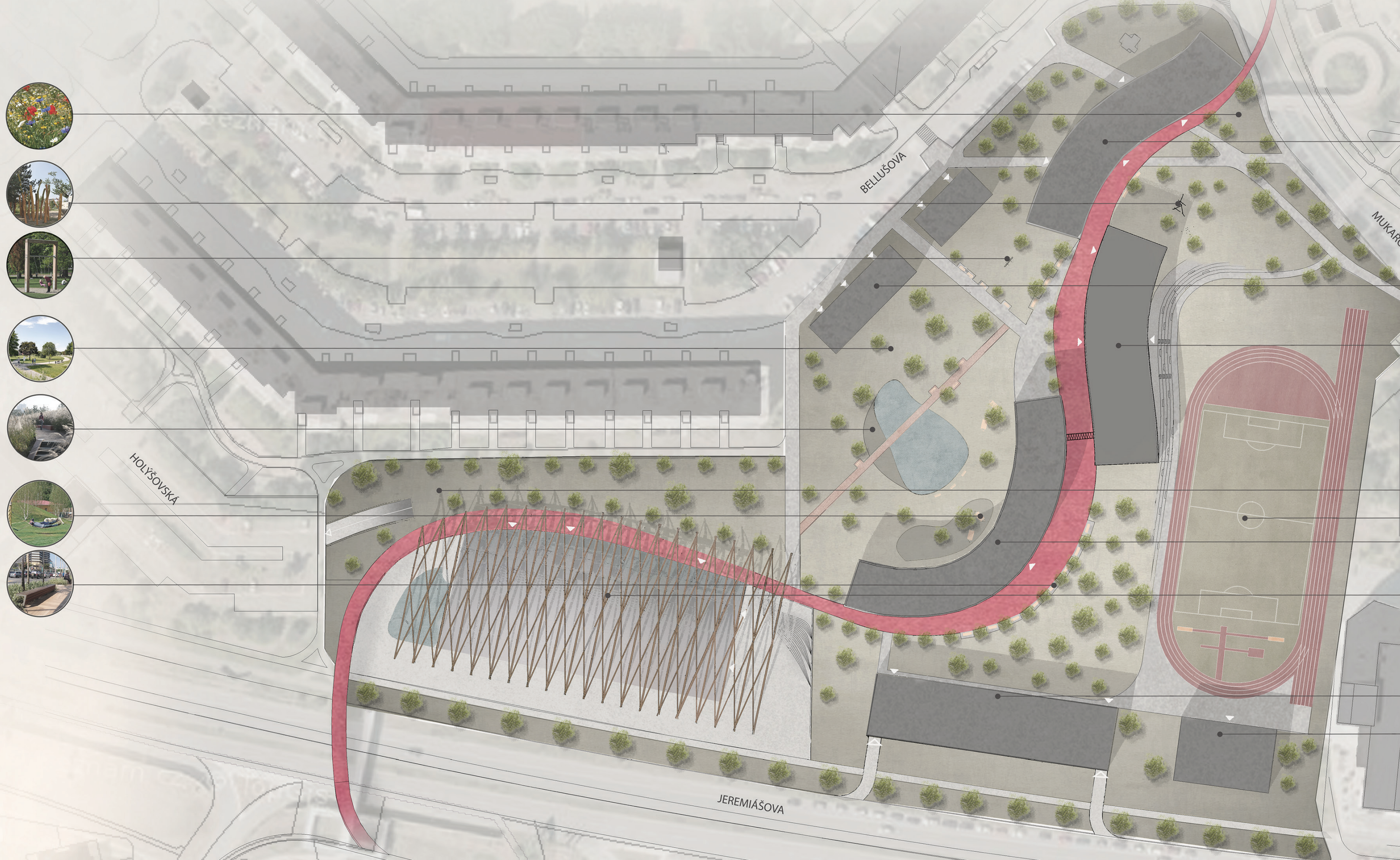
POHLED JIŽNÍ 1:350



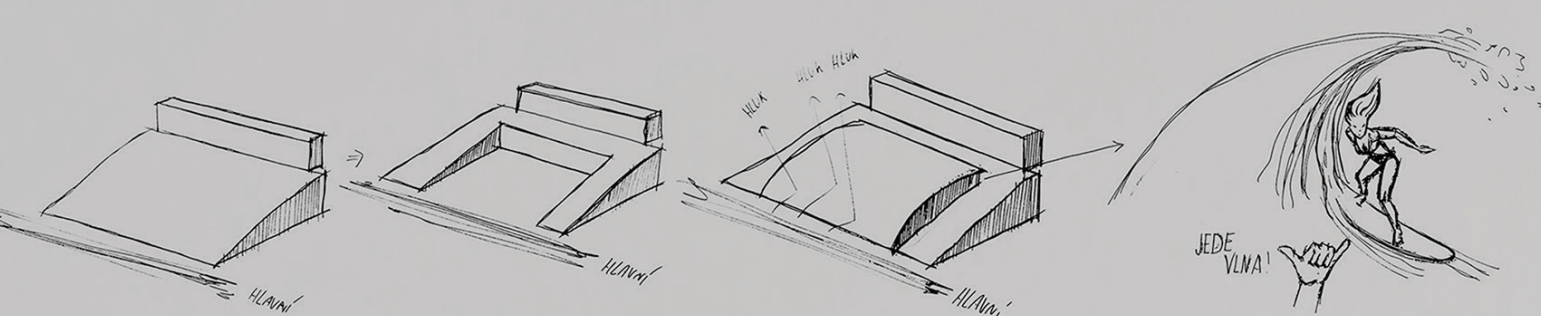
POHLED SEVERNÍ 1:350



SITUACE 1:1000

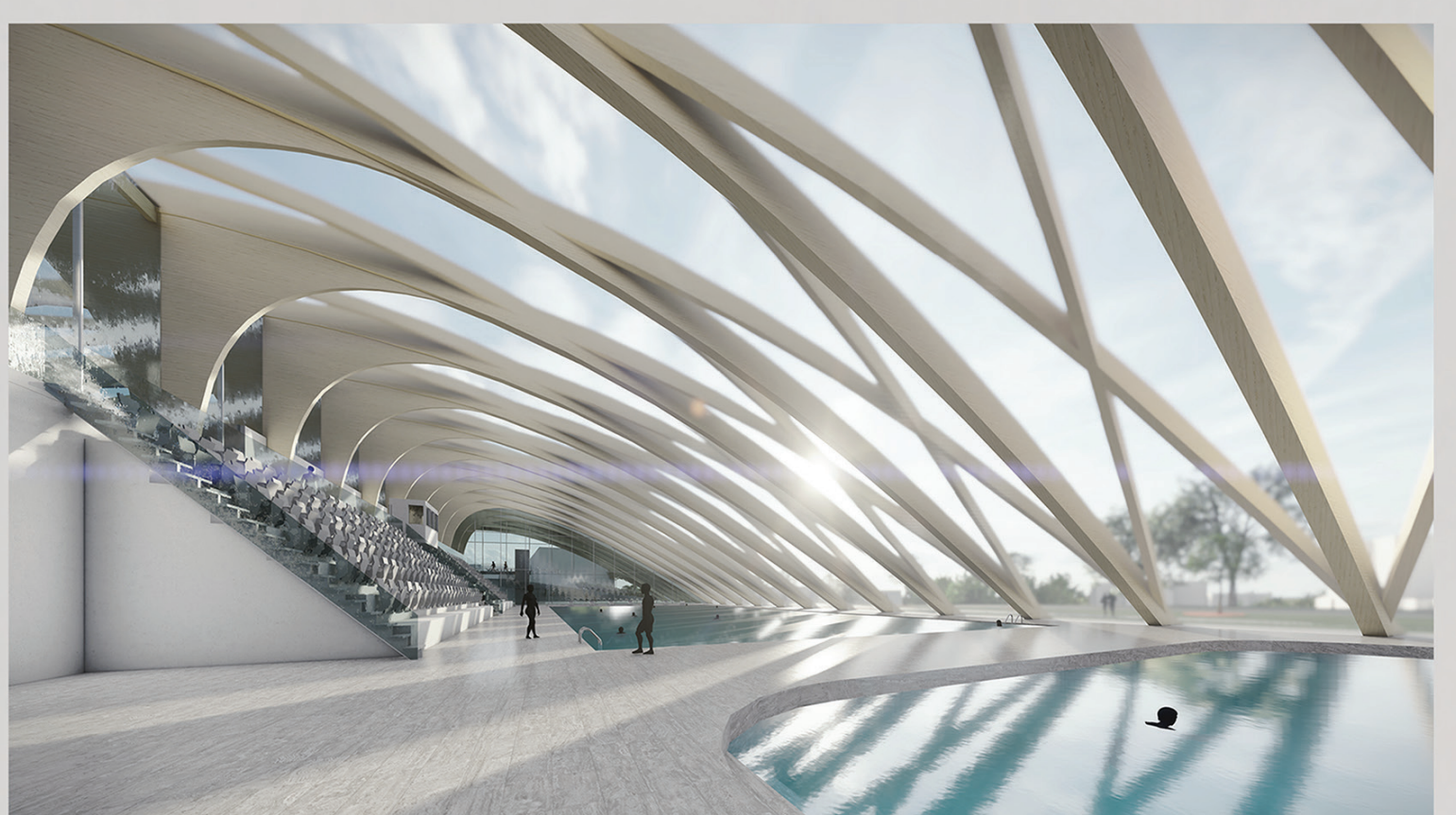
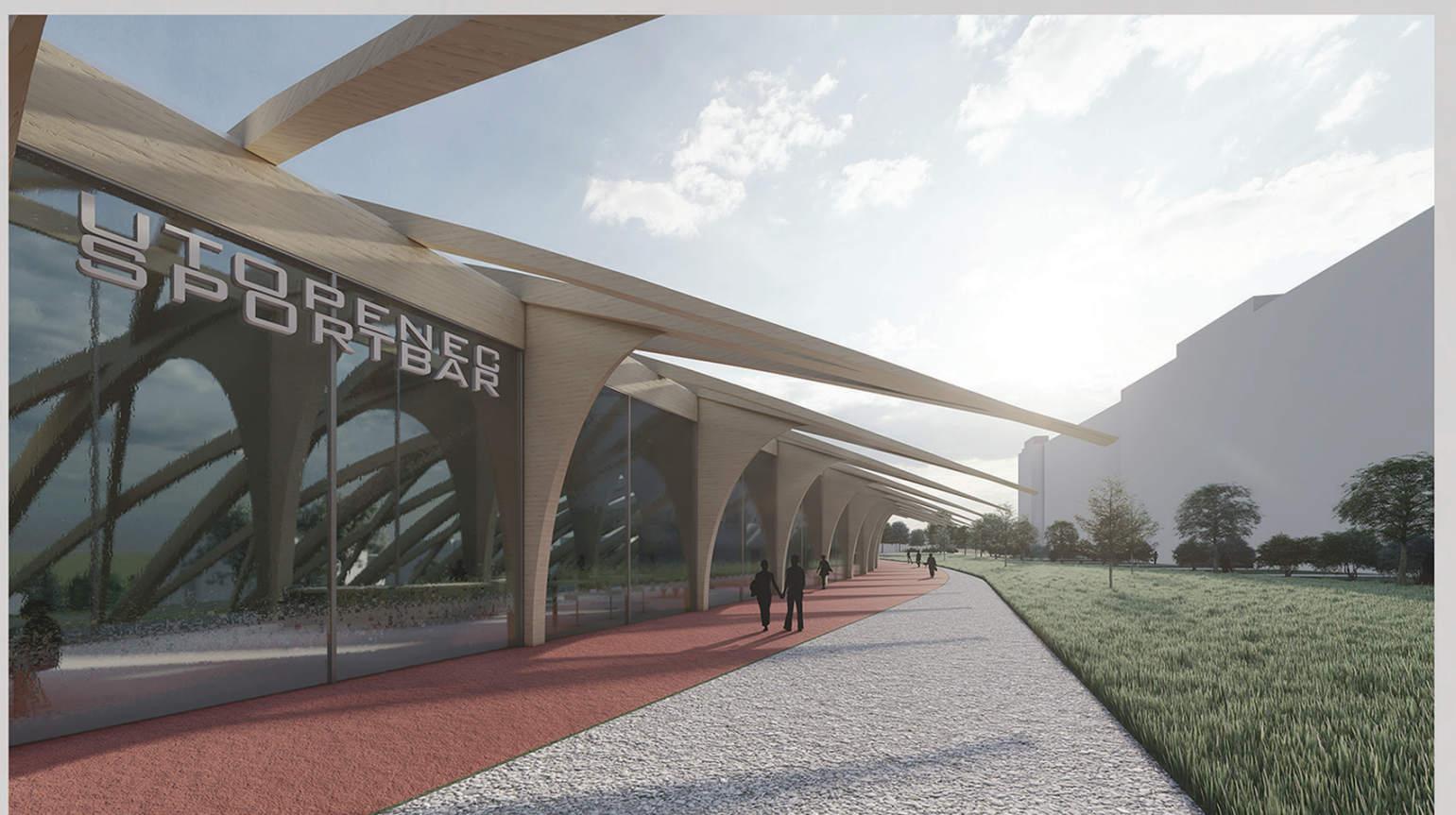
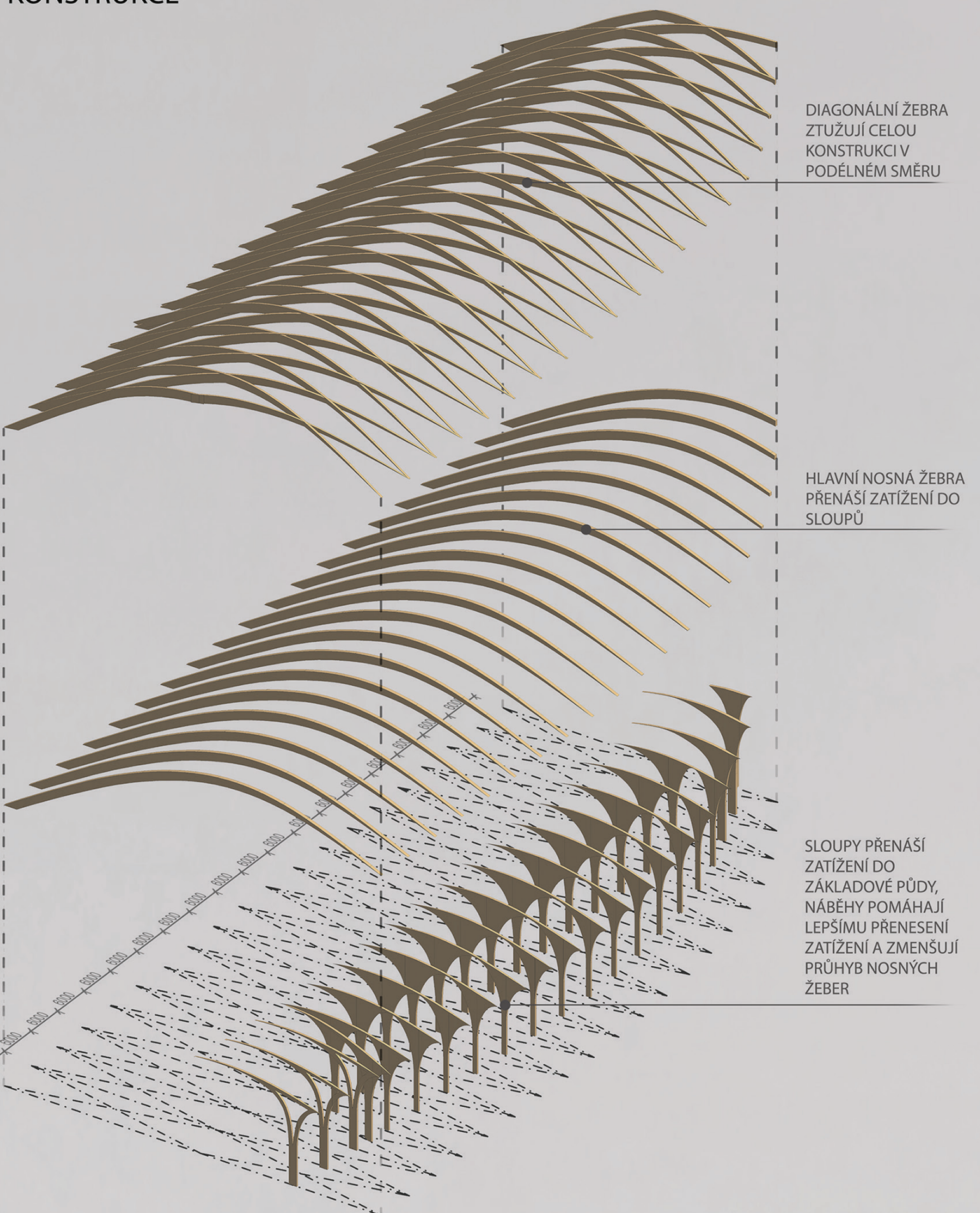


KONCEPT

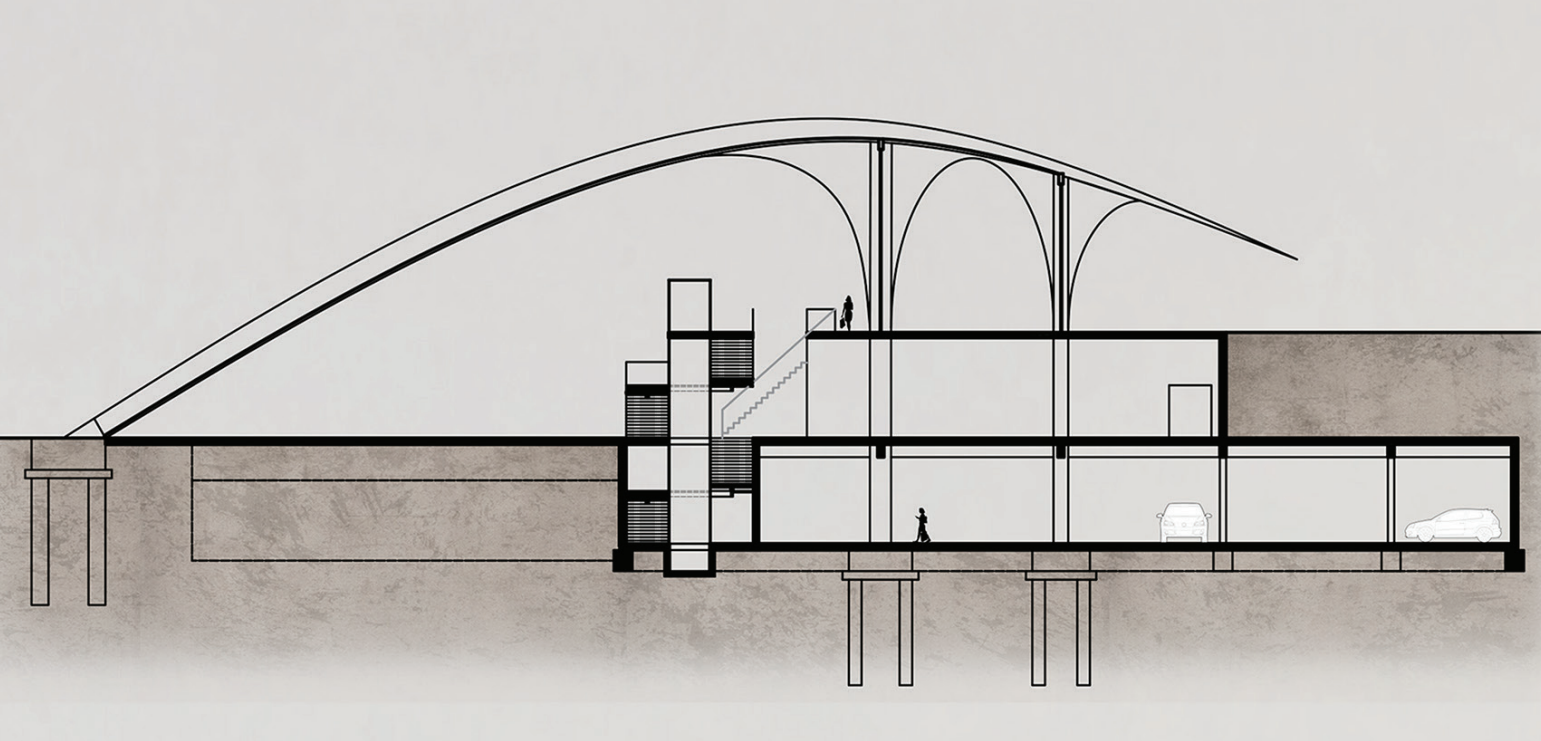


PLAVECKÝ STADIÓN SE NACHÁZÍ NA JIHOZÁPADĚ ŘEŠENÉHO ÚZEMÍ. NA PLOŠE URČENÉ ÚZEMNÍM PLÁNEM PRO SPORTOVNÍ STAVBU. OBJEKT JE ROVNOMĚRNĚ S HLAVNÍ SILNICÍ JEREMÁŠOVA. JE VYUŽITO SVAZITÉHO TERÉNU PRO ČÁSTIČNÉ ZAPUŠTĚNÍ STAVBY DO ZEMĚ. STŘECHA TVOŘENÁ **OBLOUKY** VYHÁŠČENÍM ZE ŽEBRA NA JEDNÉ STRANĚ TVOŘÍ KLEDOU **SVANU** A DOZVOLUJE OPTYME BUDOVY A. PARTER V ÚZEMÍ OD HLUKU Z HLAVNÍ SILNICE. OBLOUKY LEŽÍ NA SLOUPECH S NÁHRHY PRO LEPŠÍ PŘENESENÍ ZATÍŽENÍ ZE STŘECHY A. HLAVNÍ URBANISTICKÝ KONCEPT ŘEŠENÉHO ÚZEMÍ. OBLEM BUDOVY ZVÝŠÍ POSOBI **NEZÁVISLE** NA VNITŘNÍ DOPRAVĚ. KTERÁ JE ČÁSTIČNĚ UDRŽENA PODZEMÍ. ZVÝŠENÍ STRANÝ STĚNA K HLAVNÍMU VSTUPU SOUHRNĚ URČENÉ ČÁSTI K ODPORUČNÉ NOSNÁ ŽEBRA A SLOUPY JSOU ZALOŽENA NA PLOŠTÍCH STABILITU V POŠLÉNĚM SÁBLU ZA ÚSTÍM DIAGONÁLNÍ ŽEBRA. SPODÍ STAVBA JE ŘEŠENA JAKO NEPROPUSTNÁ VANA Z MONOLITICKÉHO BETONU SE STĚNAMI ZALOŽENÝMI NA PASECH. STŘEŠNÍ PLOŠTĚ TVOŘÍ ETFE FOIE. TA FUNKCE JAKO TŘEPALY KOLEKTOR A V KOMBINACI SE VOZOVÝCH TECHNICKOU BUDOVY VYTVOŘÍ OBJEKT V ZEMĚNÍCH MÍSTECH. SLOŽENÍ ŽSKY JSOU ZARUČENÉ ORIENTACÍ NA JIH. ŽIVÉ PÁSAKY JSOU ZASLEPENÉ POZÁRNÍM TROSKLEM V HLINÍKOVÝCH RÁMECH. TOTO ZAKLÁDÁNÍ TĚKLEK VVNITŘNÍ PROSTOR BAZÉNU OD ŽIVOTNÍHO PROVOZU. KAPACITA BAZÉNU JE 400 LOK NA TRIBUNÁCH JE 500 MÍST V OBJEKTU SE TAKÉ NACHÁZÍ BUDET A BARI, KTERÉ MOŽOU FUNKOVAT SAMOSTATNĚ. PARKOVISTÉ V PODZEMNÍM PODLAŽÍ MÁ 108 PARKOVACÍCH MÍST.

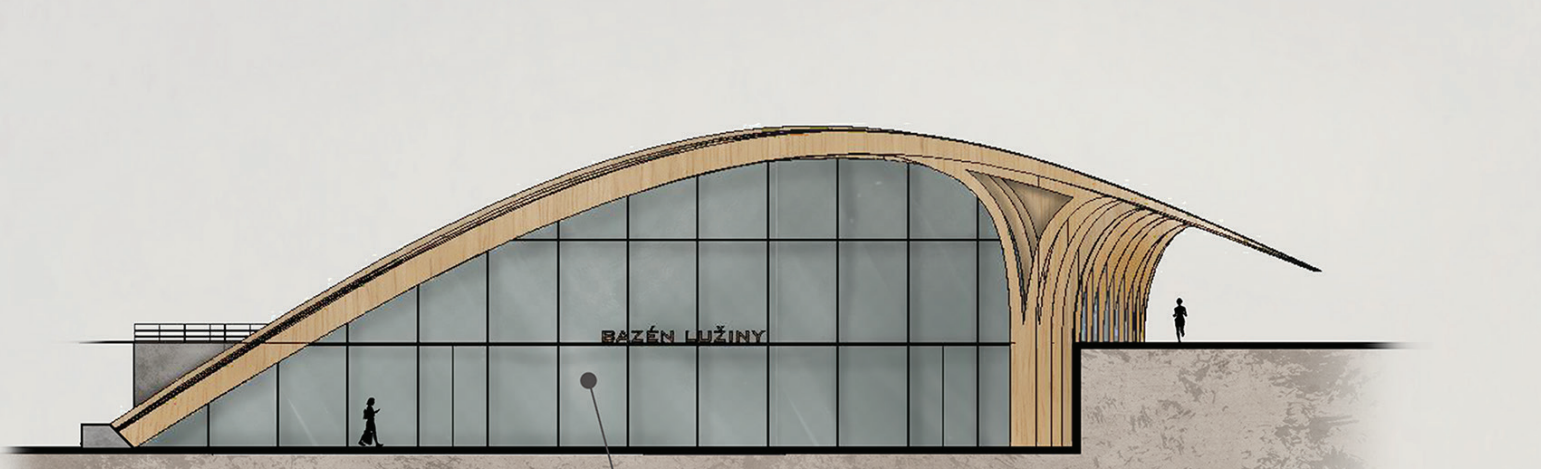
KONSTRUKCE



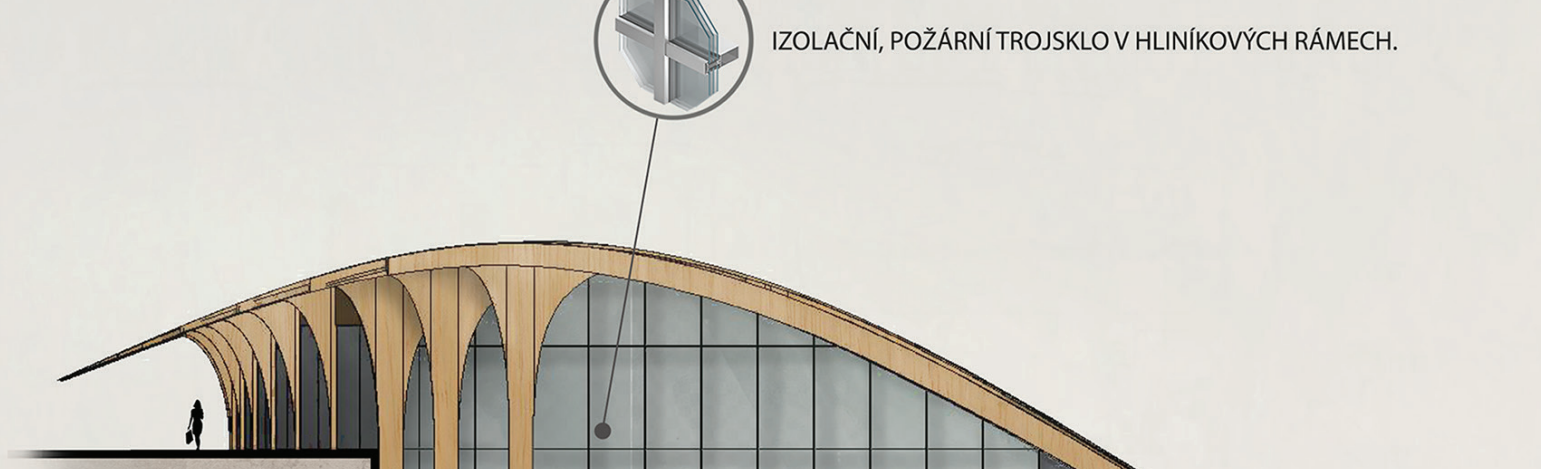
ŘEZ B - B 1:350



POHLED VÝCHODNÍ 1:350



POHLED ZÁPADNÍ 1:350



VISOKO PROCHÁZKA

