



# GALERIE SLOVANSKÉ EPOPEJE

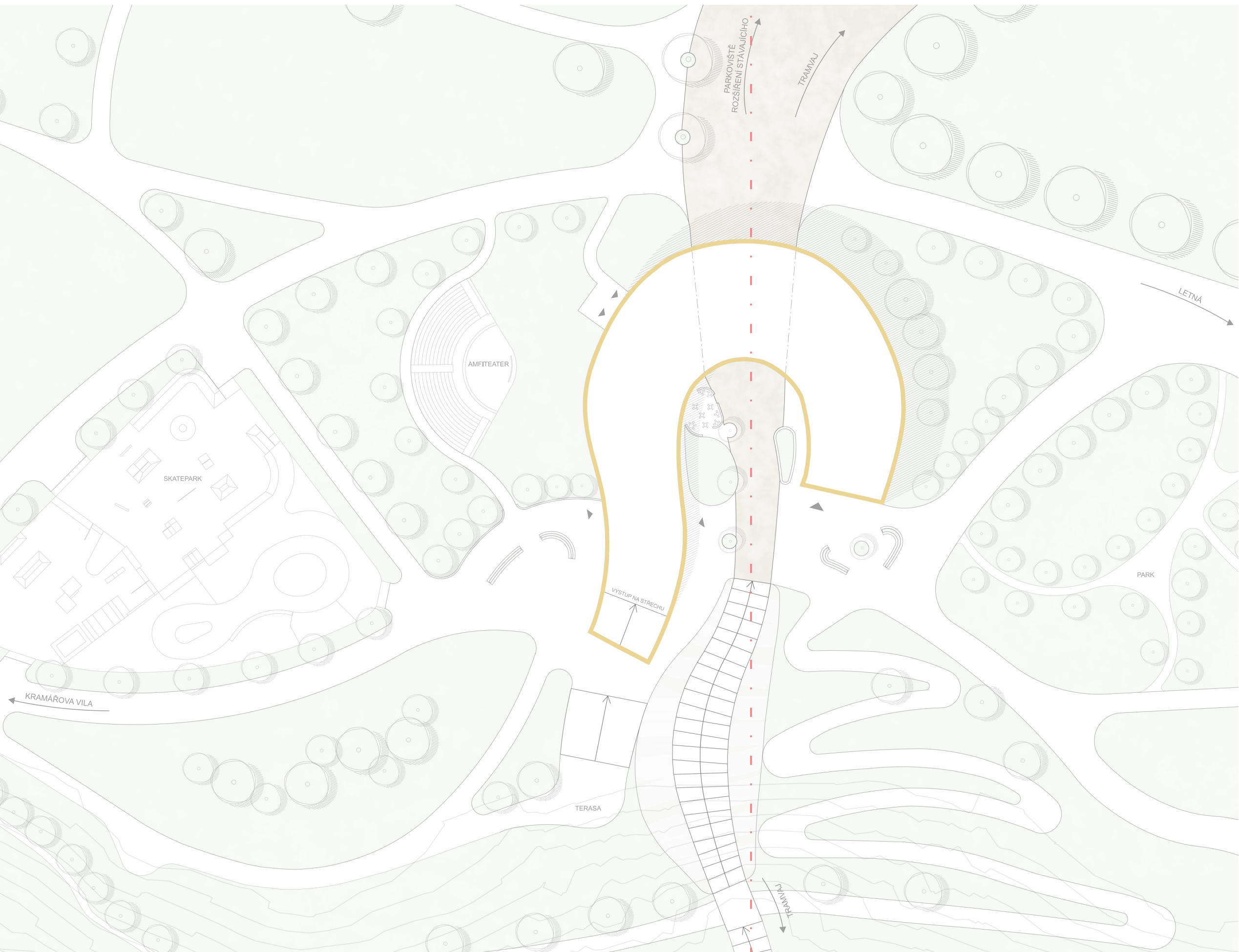
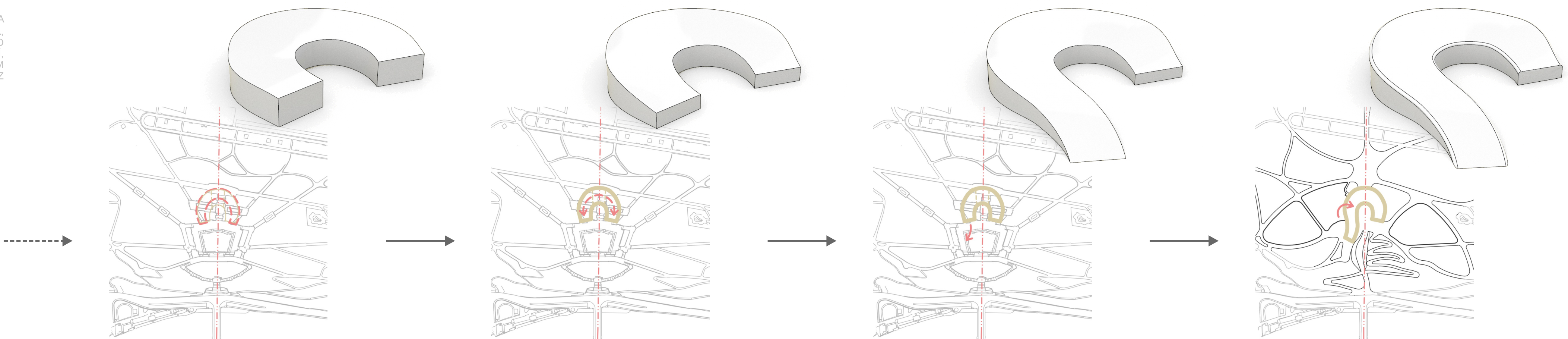
LETENSKÁ PLÁŇ - PRAHA 7

JAN VAŘEČKA

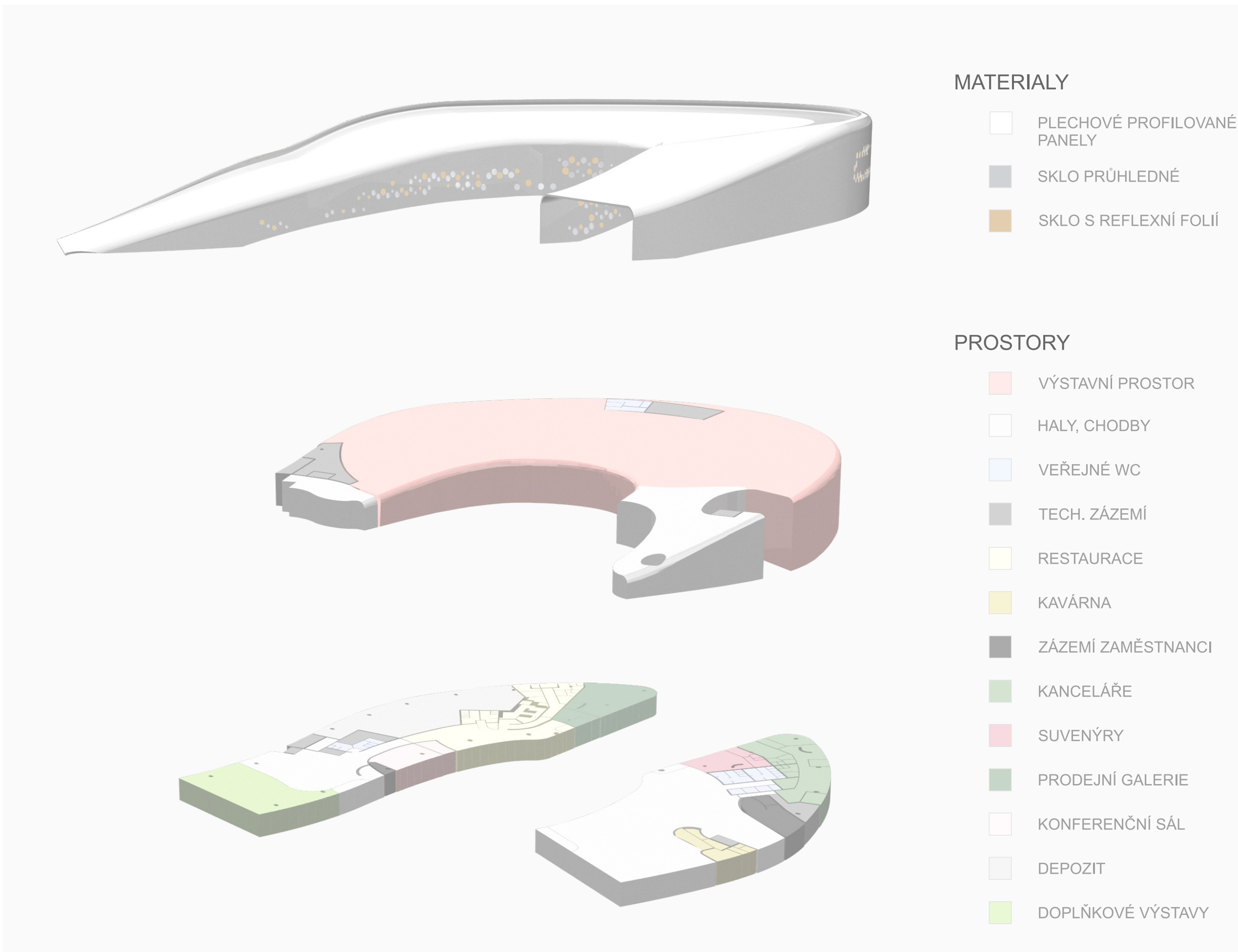
A + S FSV ČVUT V PRAZE AT03 LS 2019/20  
ATELIÉR: DVORÁK - TROJAN



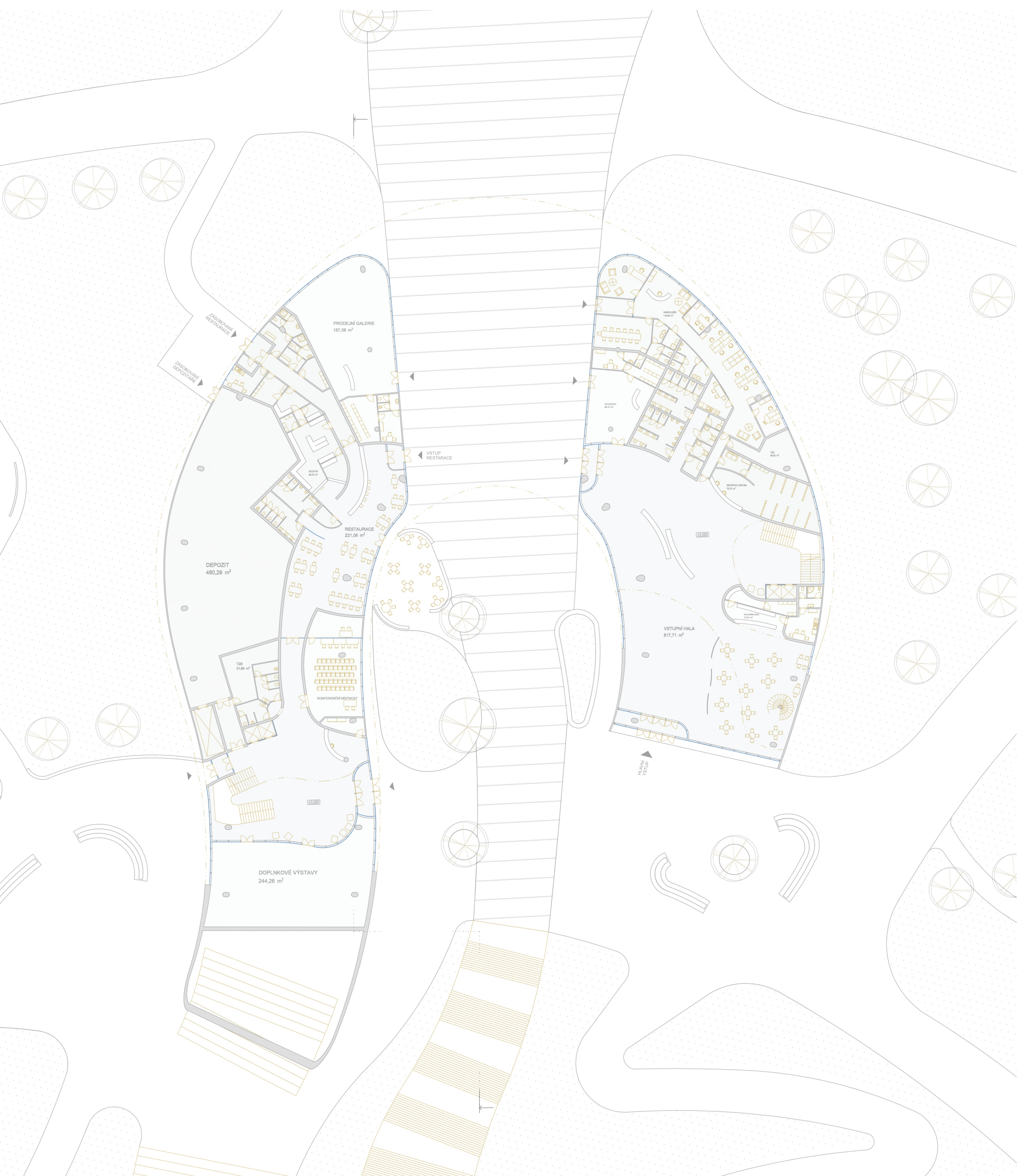
KONCEPT STAVBY VYCHÁZÍ Z ORGANICKÝCH TVARŮ NA OBRAZECH A. MUCHY. STAVBOU PROCHÁZÍ URBANISTICKÁ OSA, KTERÁ ZAČÍNÁ NA STAVOMĚSTSKÉM NÁMĚSTÍ. NÁVRH TUTO OSA ZELEA RESPEKTUJE A PŘÍSPÍVÁ K PROSTUPNOSTI CELEHO ÚZEMÍ. PŘÍSTUP UPOKOJENÝ, JENŽ STAVBA OSLUPOUJE JE POKOYSLVNÝM ZAKONČENÍM TETO OSY. STAVBA VYTVOŘÍ I VÝHLIDKU NA STŘEŠE Z KTERÉ JE JEDEN Z NEJKRÁSNĚJŠÍCH POHLEDŮ NA PRAHU



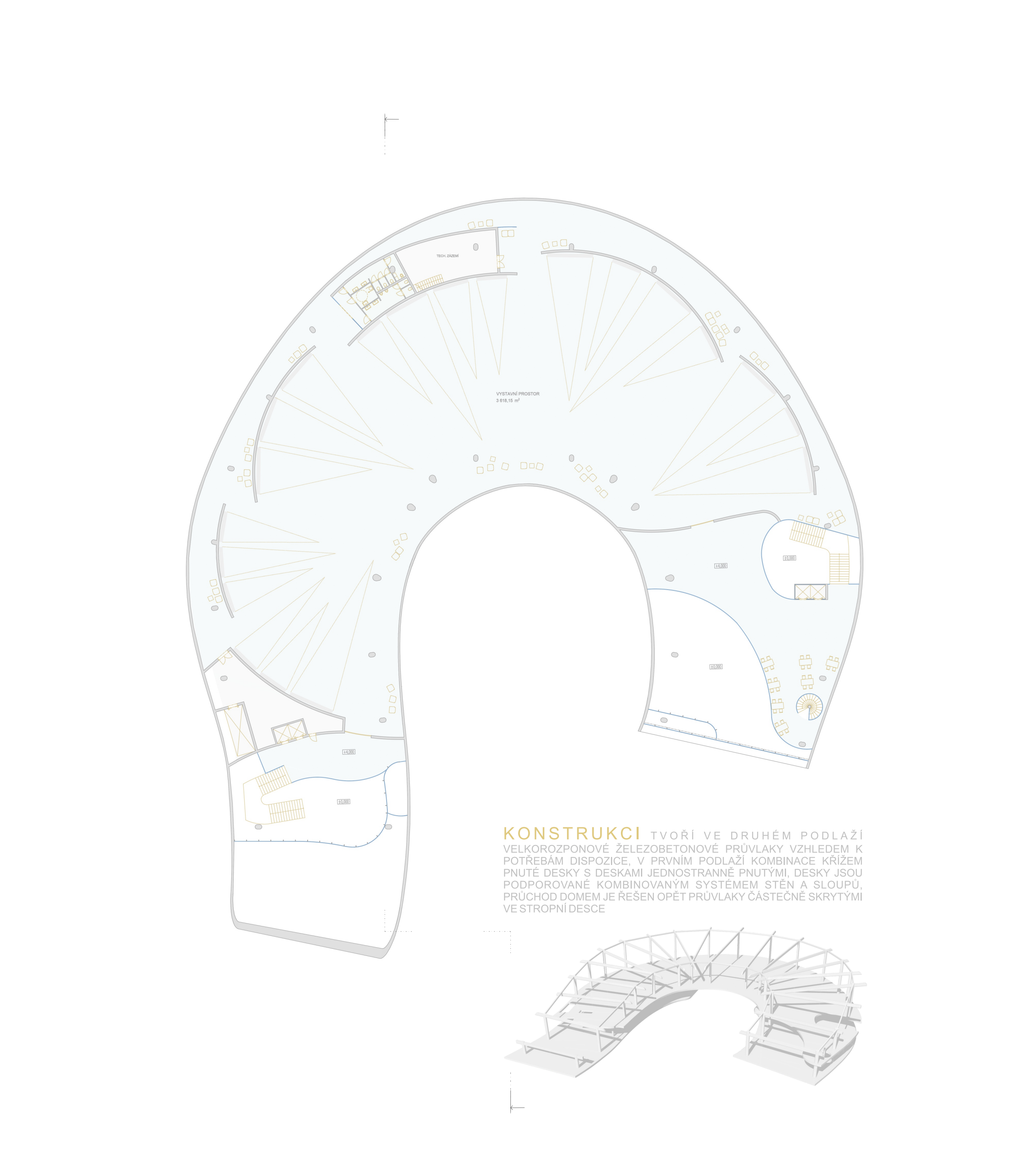
SITUACE



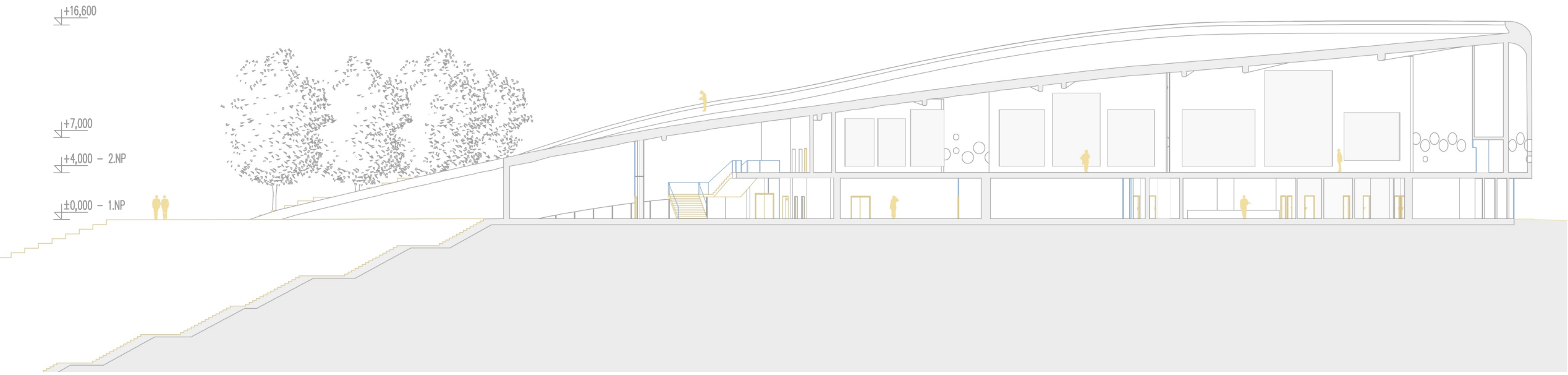
FUNKČNÍ AXONOMETRIE



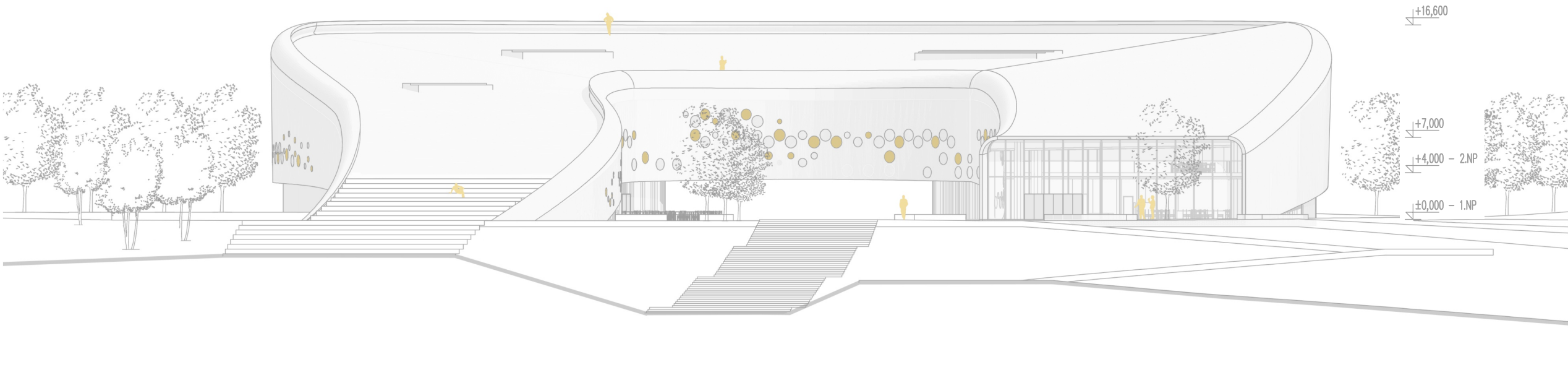
PŮDORYS 1. NP



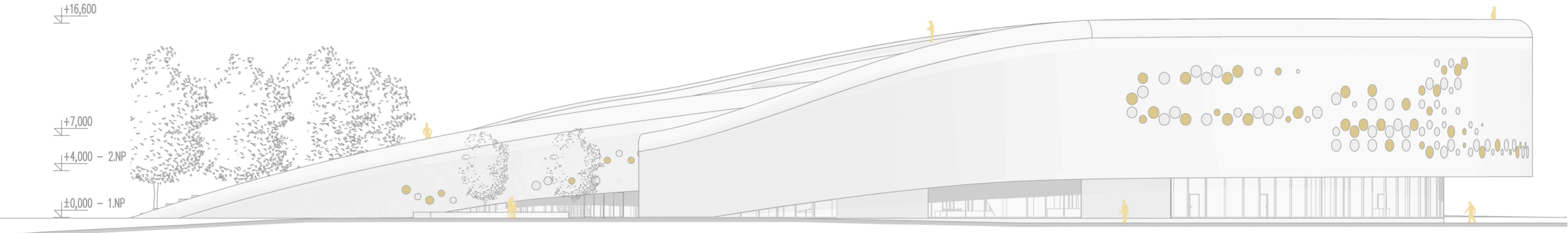
PŮDORYS 2. NP



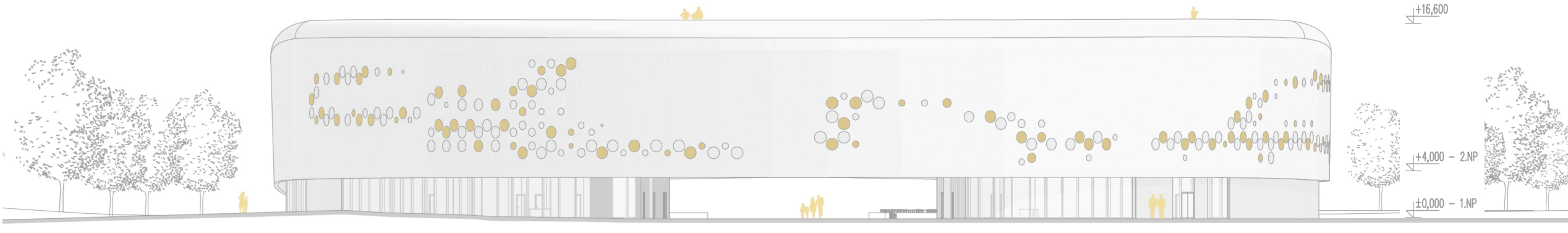
REZ PODÉLNÝ



POHLED JIŽNÍ



POHLED VÝCHODNÍ



POHLED SEVERNÍ

