

PAVILON EKOLOGICKÉ VÝCHOVY NA PAVÍM VRCHU

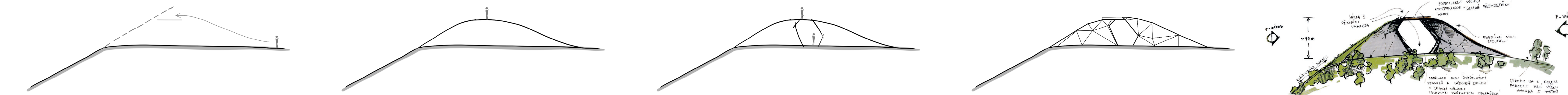
ATELIÉR: ŠIKOLA – HOUSA – KROČÁK

Evropský sociální fond, Praha a EU – Investujeme do vaší budoucnosti.

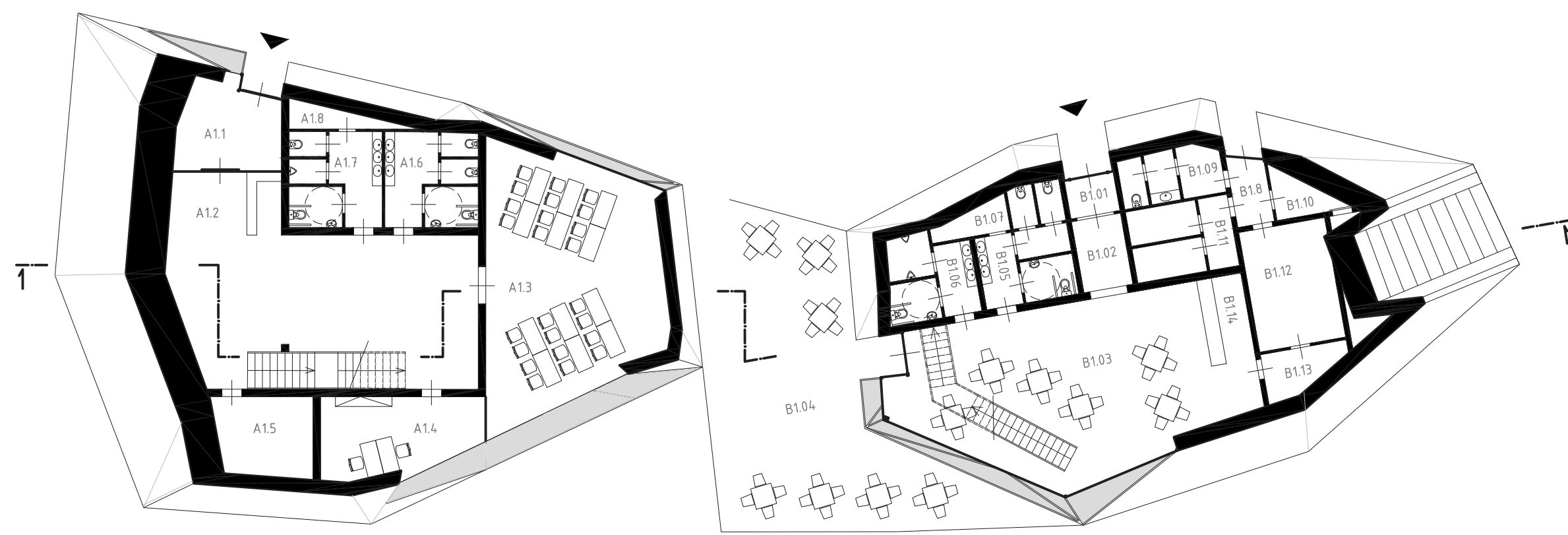
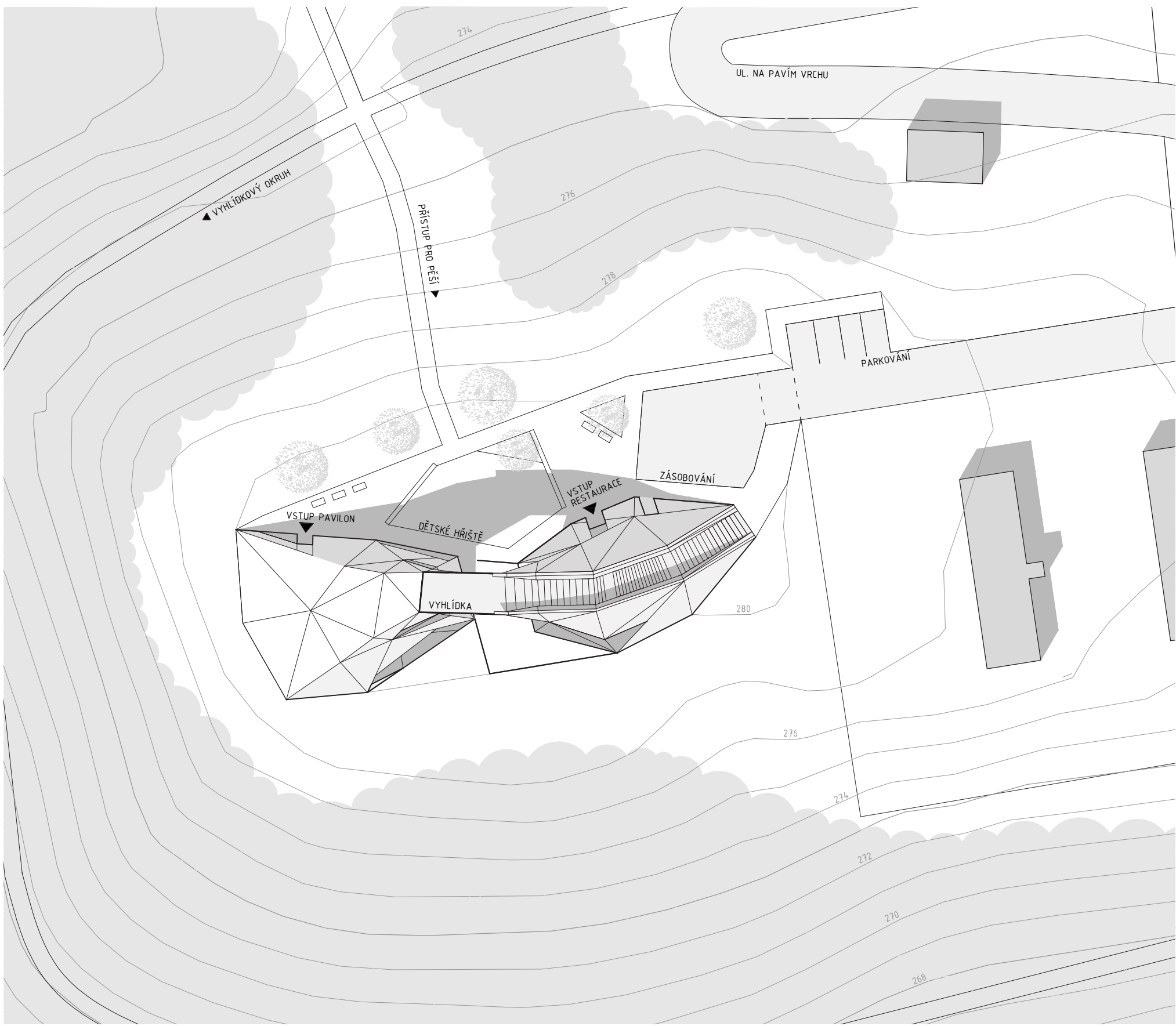
JAKUB ŠEBEK

ARCHITEKTURA A STAVITELSTVÍ FSV ČVUT V PRAZE

ATV2 ZS 2013/2014

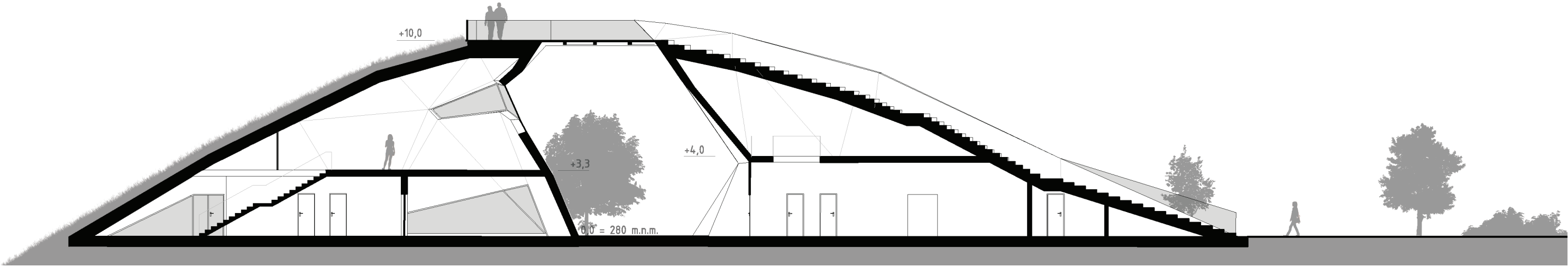


Základní myšlenka konceptu stavby vycházela z akceptování tvaru terénu a snaze přizpůsobit mu tvar budovy. V souladu s touto myšlenkou vznikla zelená svažitá střecha na západní straně budovy, která pokračuje vzhůru a je zakončena uměle vytvořeným vrcholem, který slouží jako vyhlídka pro návštěvníky. Pod tímto bodem byl vytvořen prostor, který odlehčuje celkovou hmotu, dává vzniknout průhledu a odděluje dva provozy – pavilon ekologické výchovy a restauraci. Druhá strana budovy se opět hladce vrací k povrchu kopce. Ve hřebenu budovy je zasazeno schodiště, po kterém návštěvníci mohou vystoupat na vyhlídku. Výsledná struktura povrchu se skládá z polygonů, které dohromady vytvářejí strukturu podobnou hrubě tesané soše. Na fasádu je použit materiál Corian, okna jsou tvořena v souladu s lomy povrchu. Vstupy do budovy jsou ze severu, kde jsou umístěny komunikace jak pro pěší, tak pro vozidla.

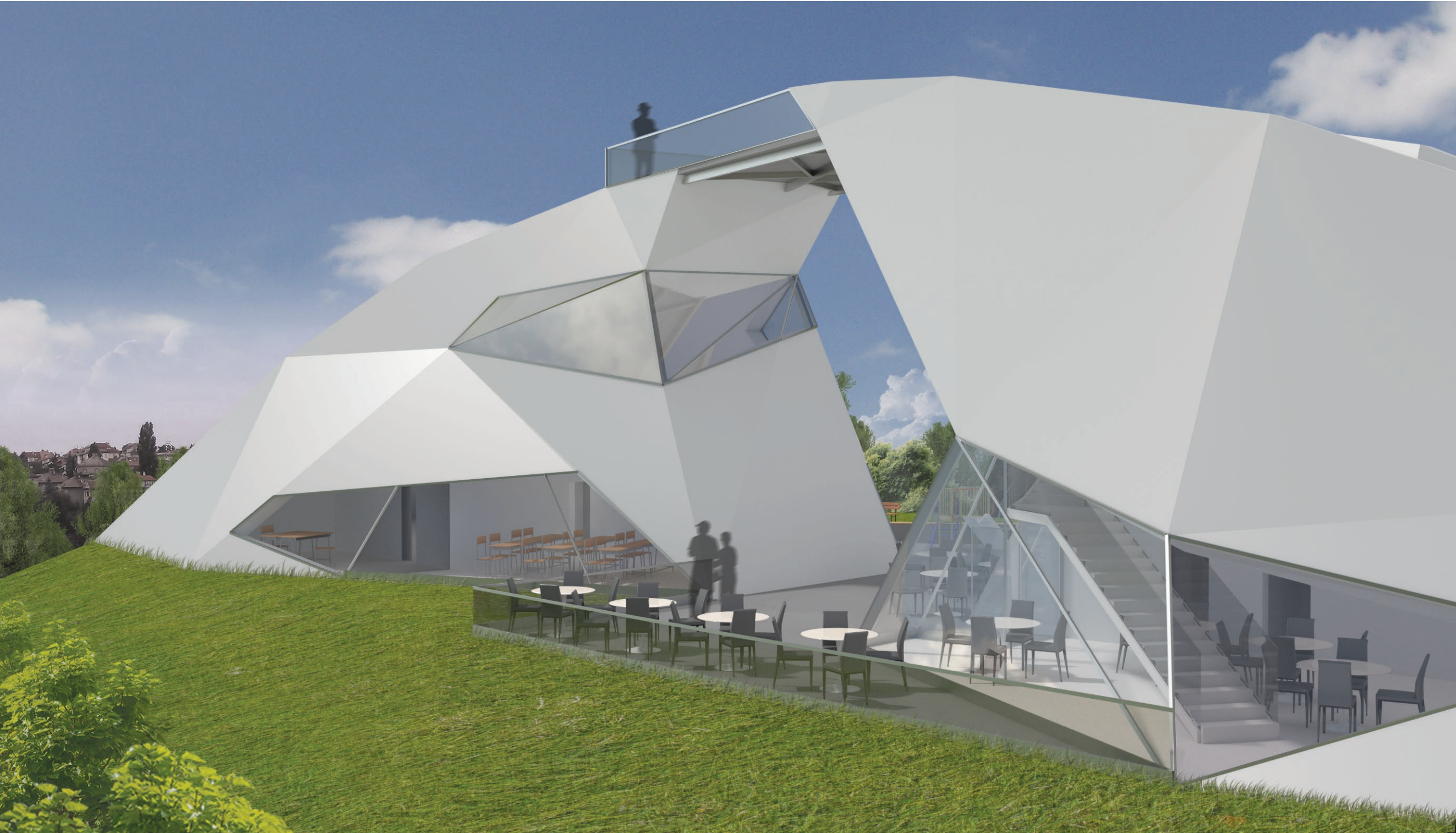
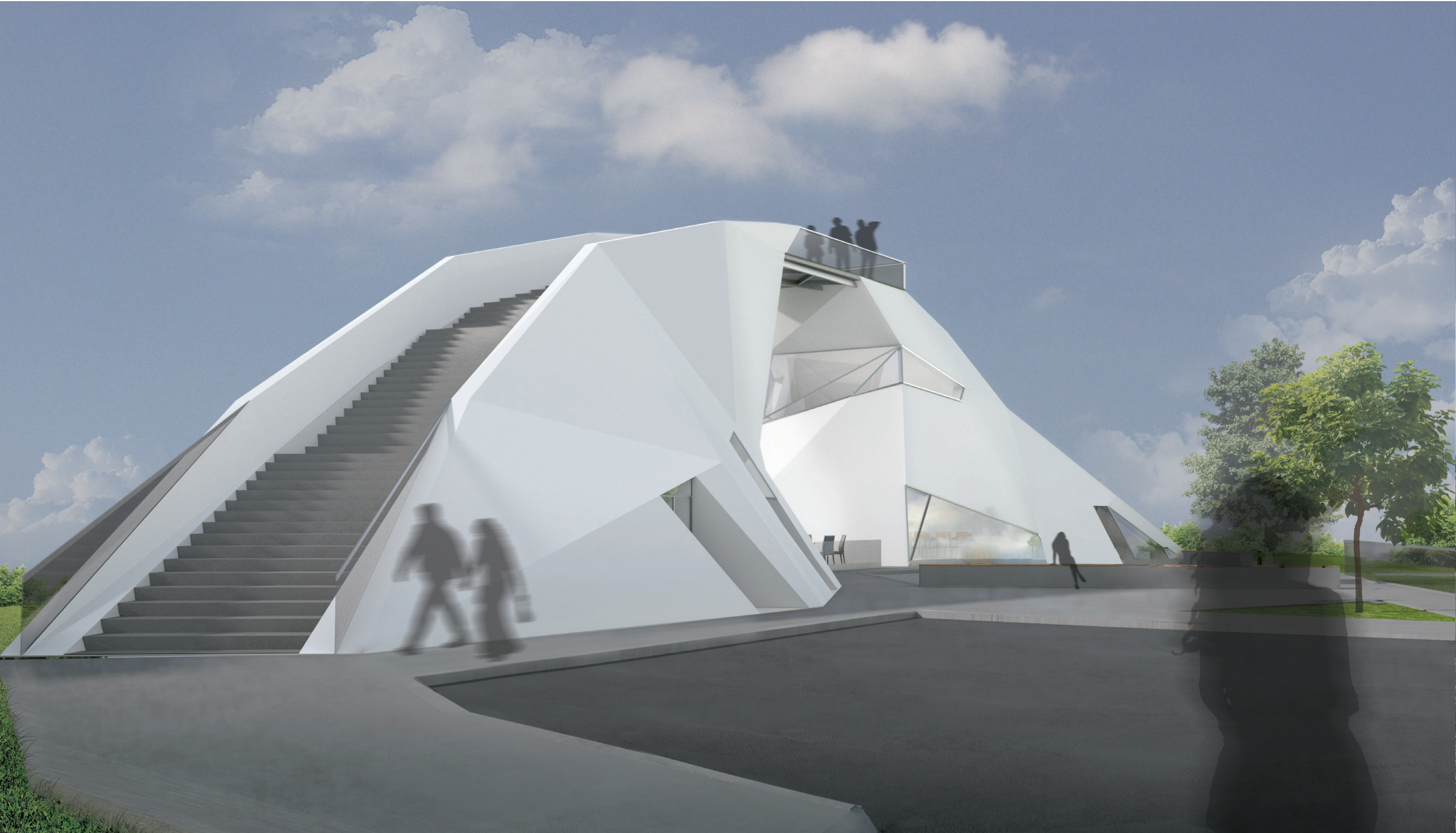


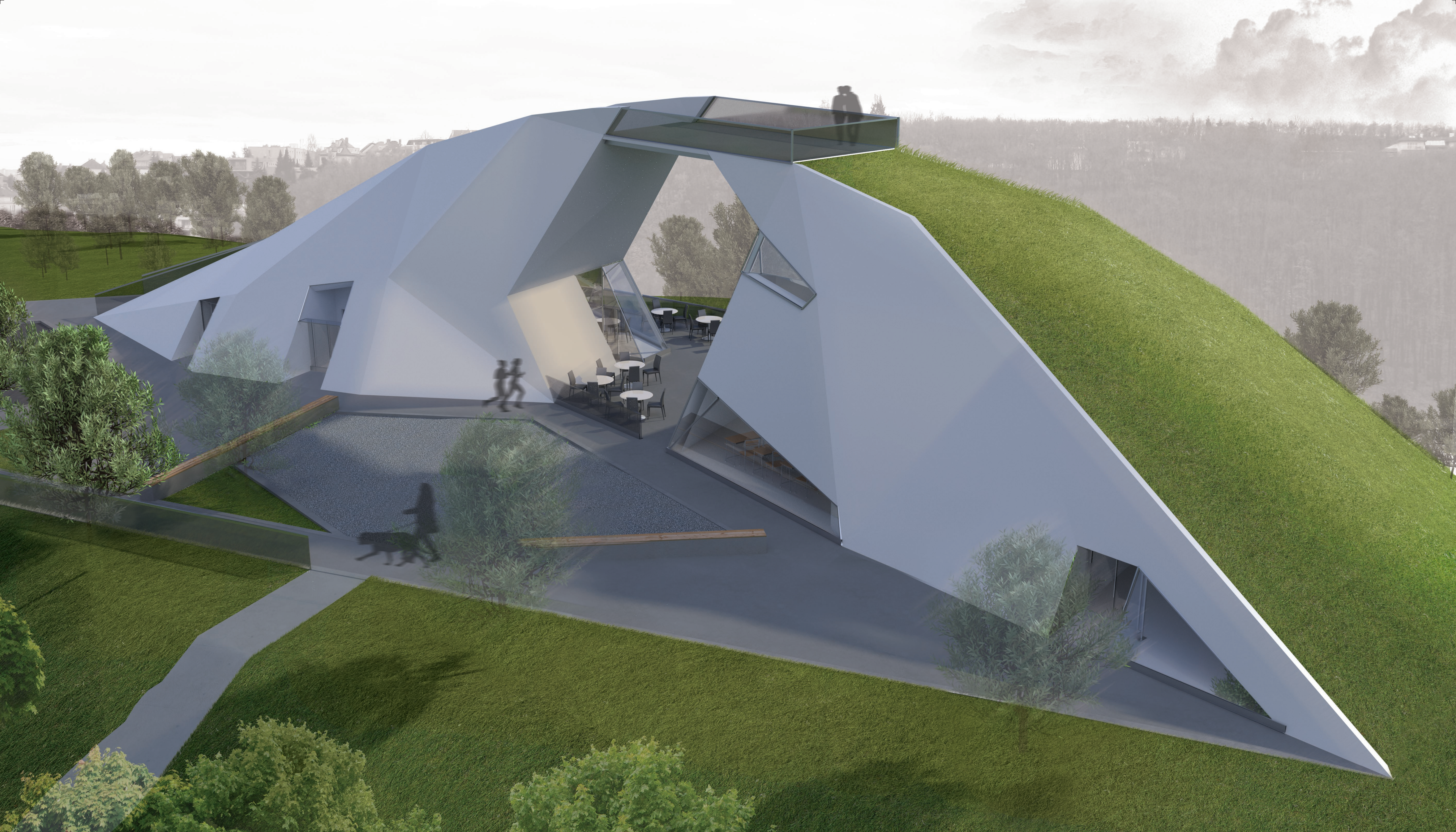
- A – PAVILON EKOLOGICKÉ VÝCHOVY
- 1.1 vstupní prostor
- 1.2 recepce
- 1.3 učebna
- 1.4 kabinet
- 1.5 tech. místnost
- 1.6 toalety ženy
- 1.7 toalety muži
- 1.8 úklidová místnost
- B – RESTAURACE
- 1.01 zádveří
- 1.02 vstupní prostor
- 1.03 sezení pro hosty
- 1.04 venkovní sezení
- 1.05 toalety ženy
- 1.06 toalety muži
- 1.07 úklidová komora
- 1.08 vstup zaměstnanců
- 1.09 šatna s wc
- 1.10 tech. místnost
- 1.11 sklady
- 1.12 kuchyně s mytím
- 1.13 ofis
- 1.14 výčep

1:200
PŮDORYS INP 1200; rovina řezu ve výšce 1800 mm



ŘEZ 1200





PAVILON EKOLOGICKÉ VÝCHOVY NA PAVÍM VRCHU

ATELIÉR: ŠIKOLA – HOUSA – KROČÁK

Evropský sociální fond. Praha a EU – Investujeme do vaší budoucnosti.

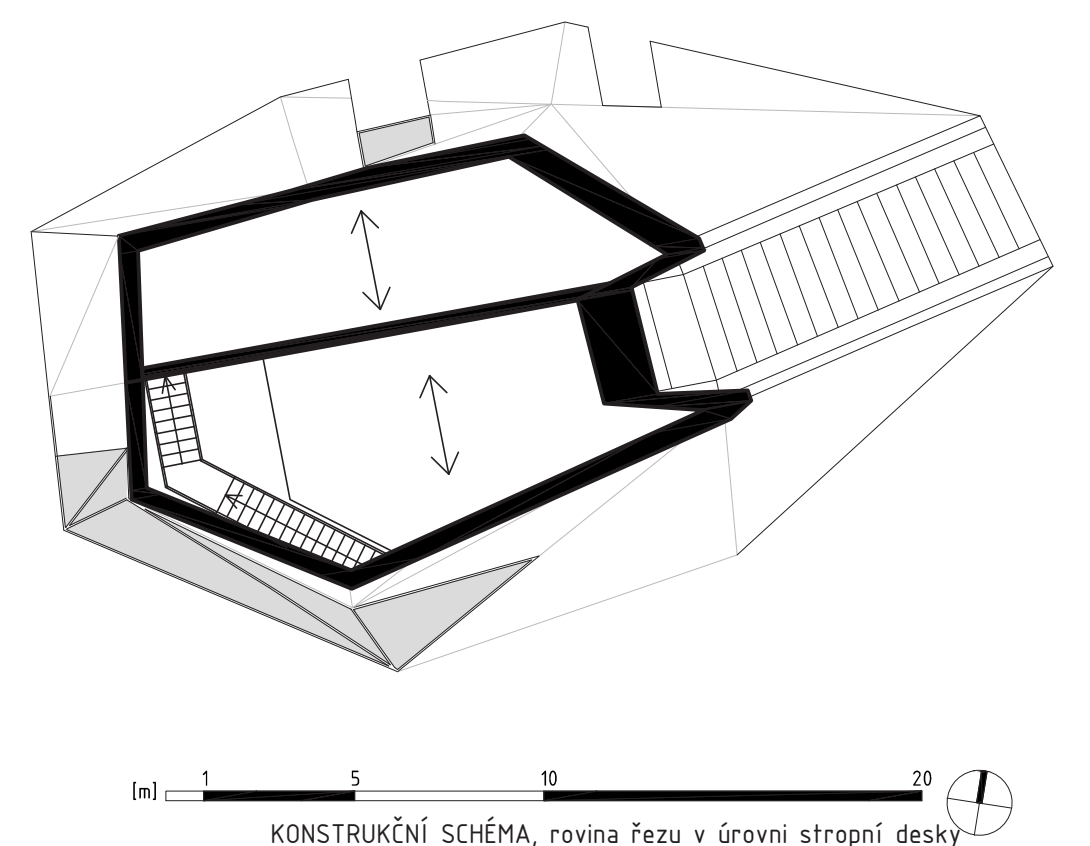
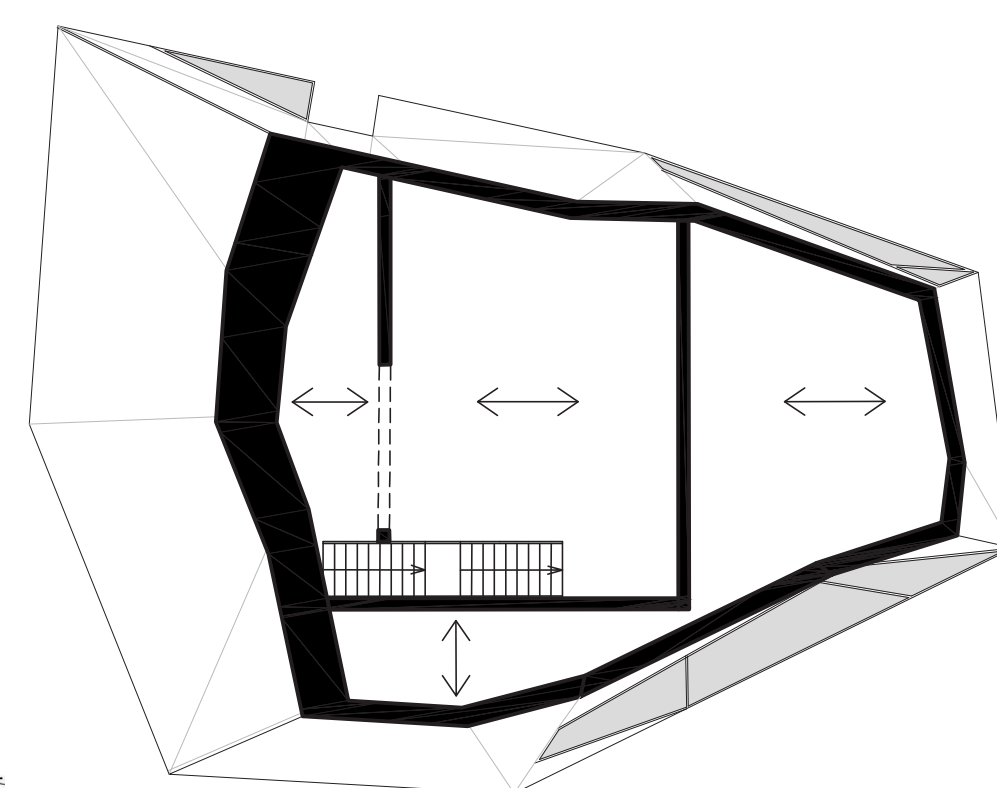
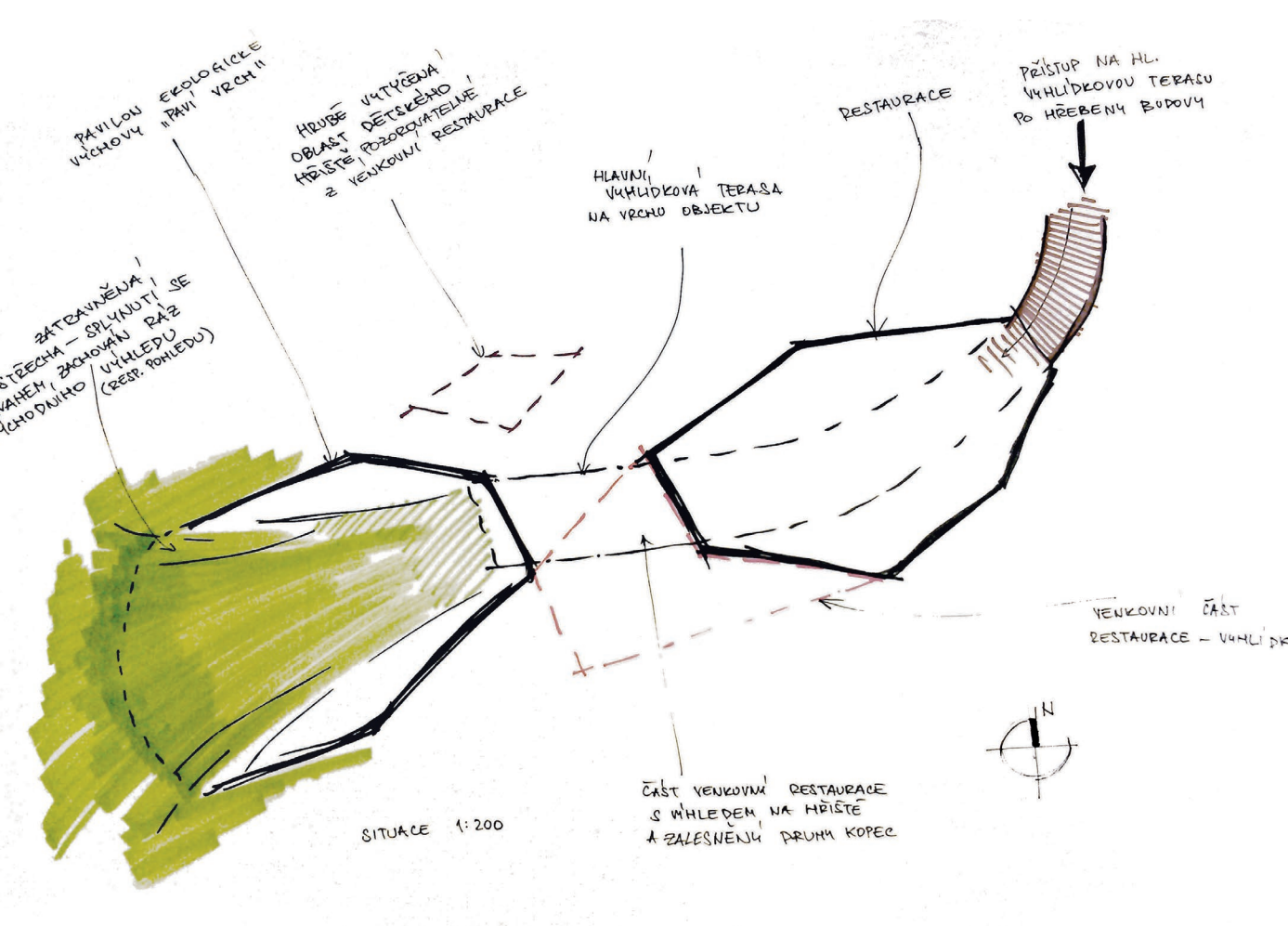
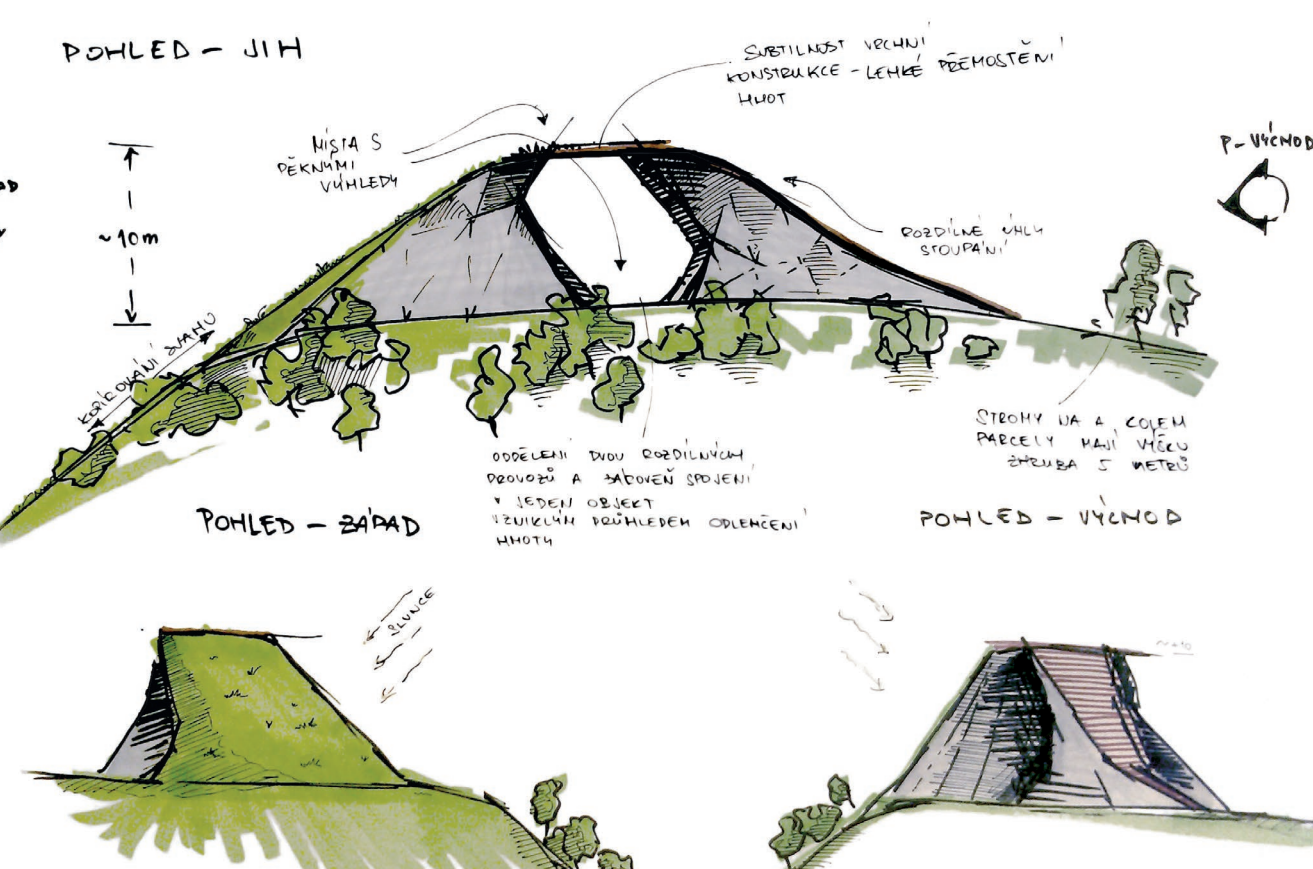
JAKUB ŠEBEK

ARCHITEKTURA A STAVITELSTVÍ FSV ČVUT V PRAZE

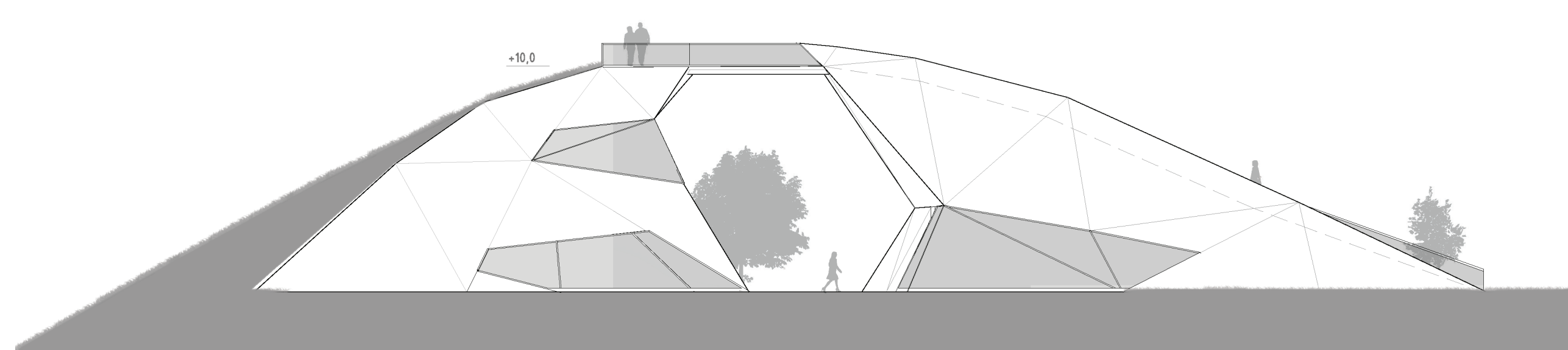
ATV2 ZS 2013/2014



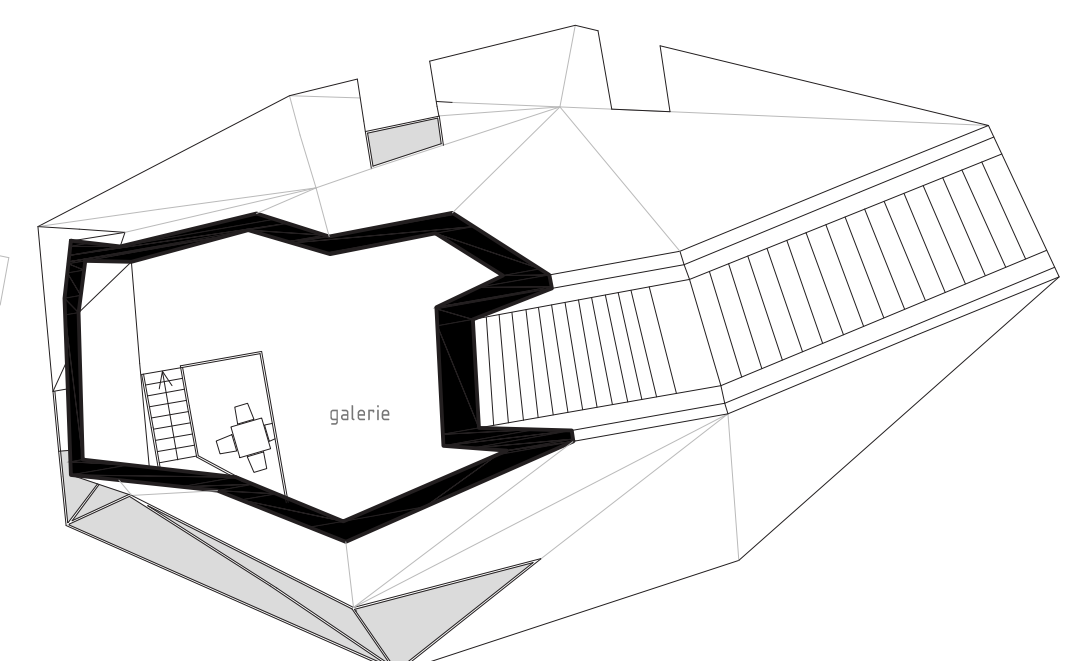
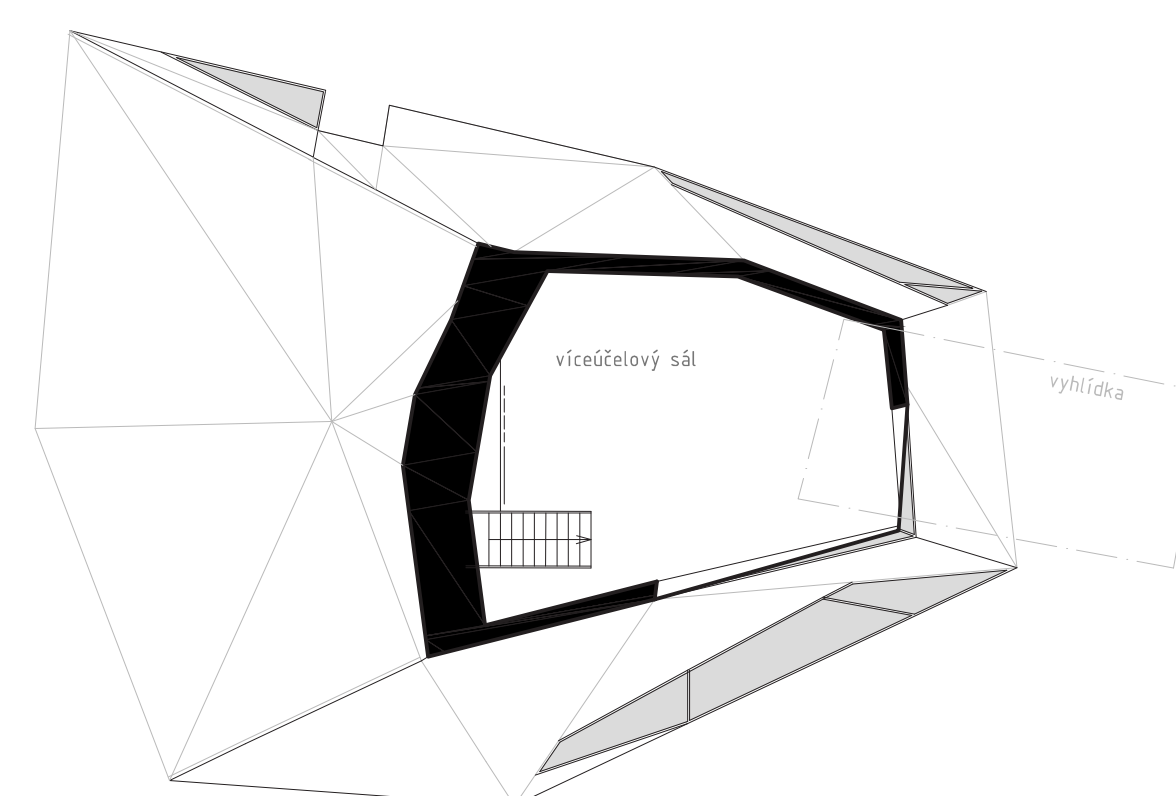
PRESENTACE KONCEPTU – ATA2 – ŠEBEK JAKUB



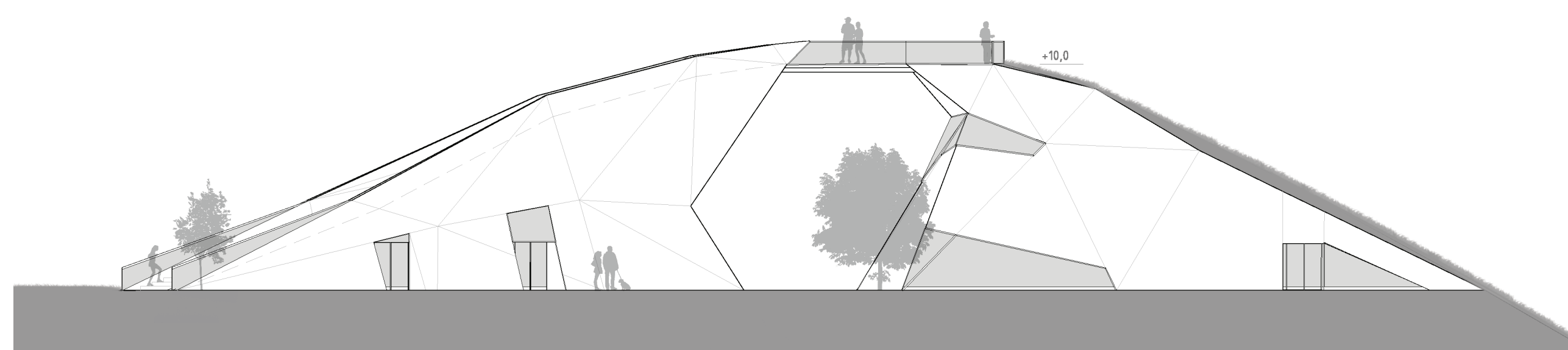
KONSTRUKČNÍ SCHÉMA, rovina řezu v úrovni stropní desky



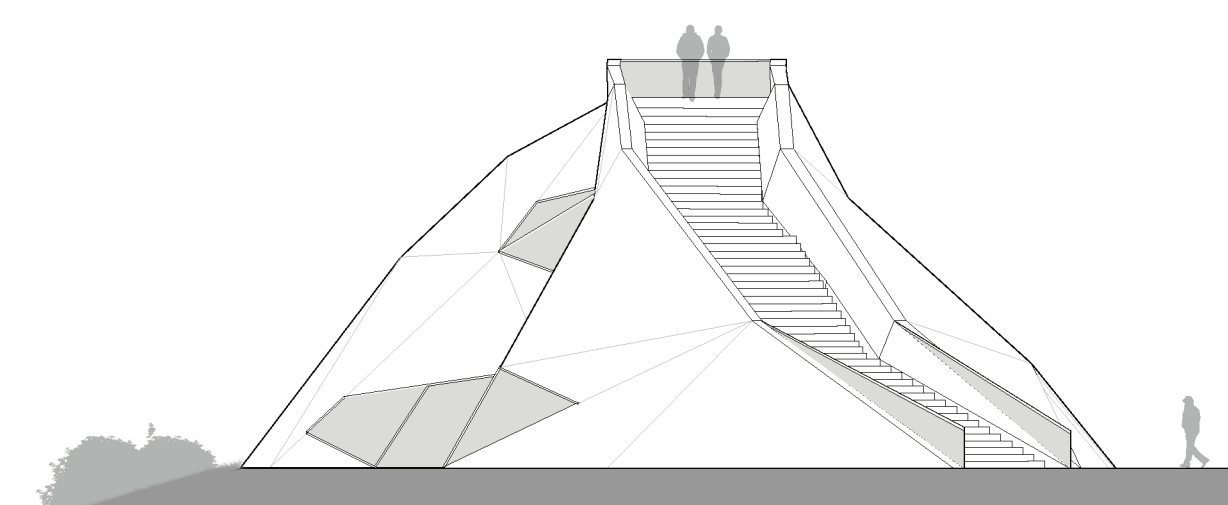
POHLED JIH 1:200



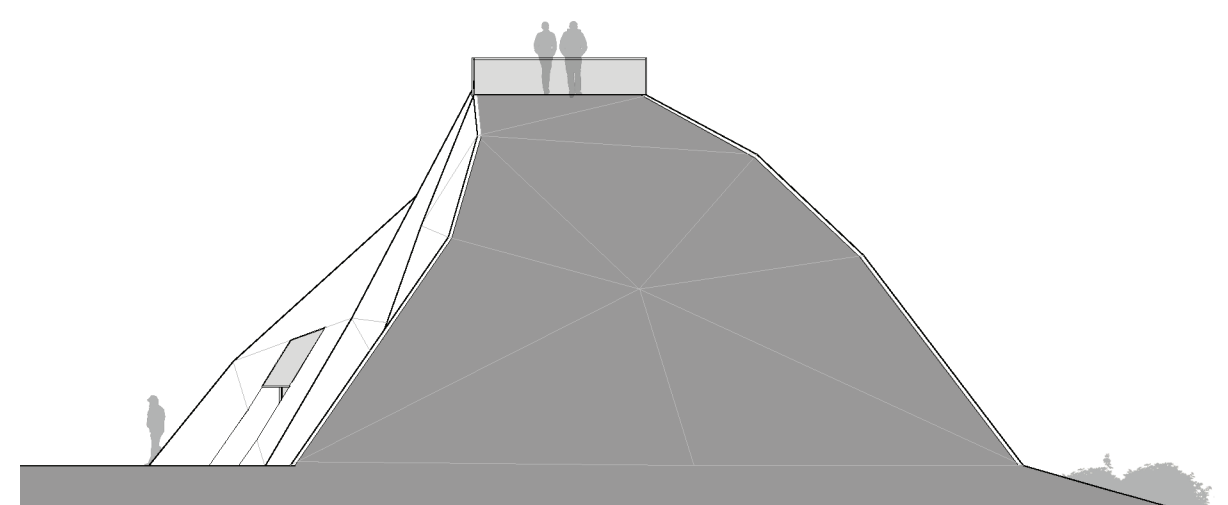
PŮDORYS 2NP 1:200



POHLED SEVER 1:200



POHLED VÝCHOD 1:200



POHLED ZÁPAD 1:200

