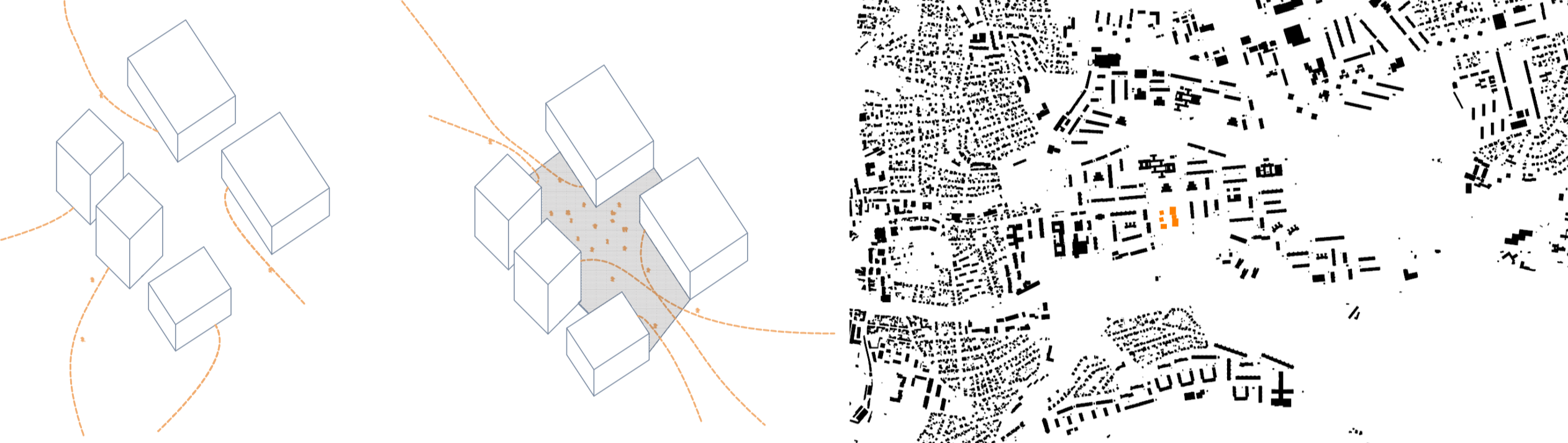
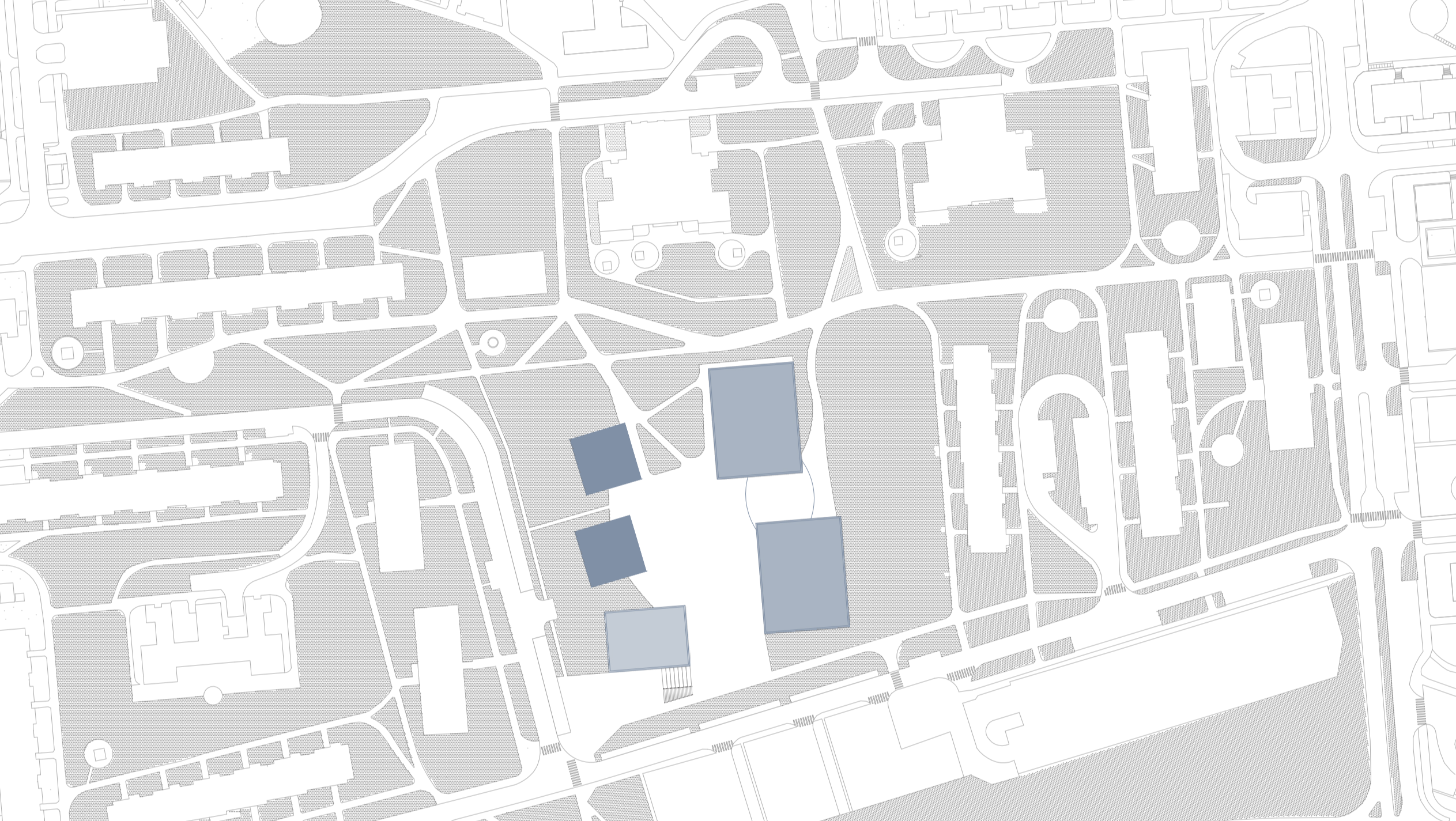


AREÁL SOCIÁLNÍCH SLUŽEB PRAHA 12

ČVUT v Praze, Fakulta stavební, Architektura a stavitelství

SIMONA HORÁKOVÁ, LUCIE SEMERÁKOVÁ

AT3, LS 2019/2020
VEDOUcí ATELIERU: Smolík - Med

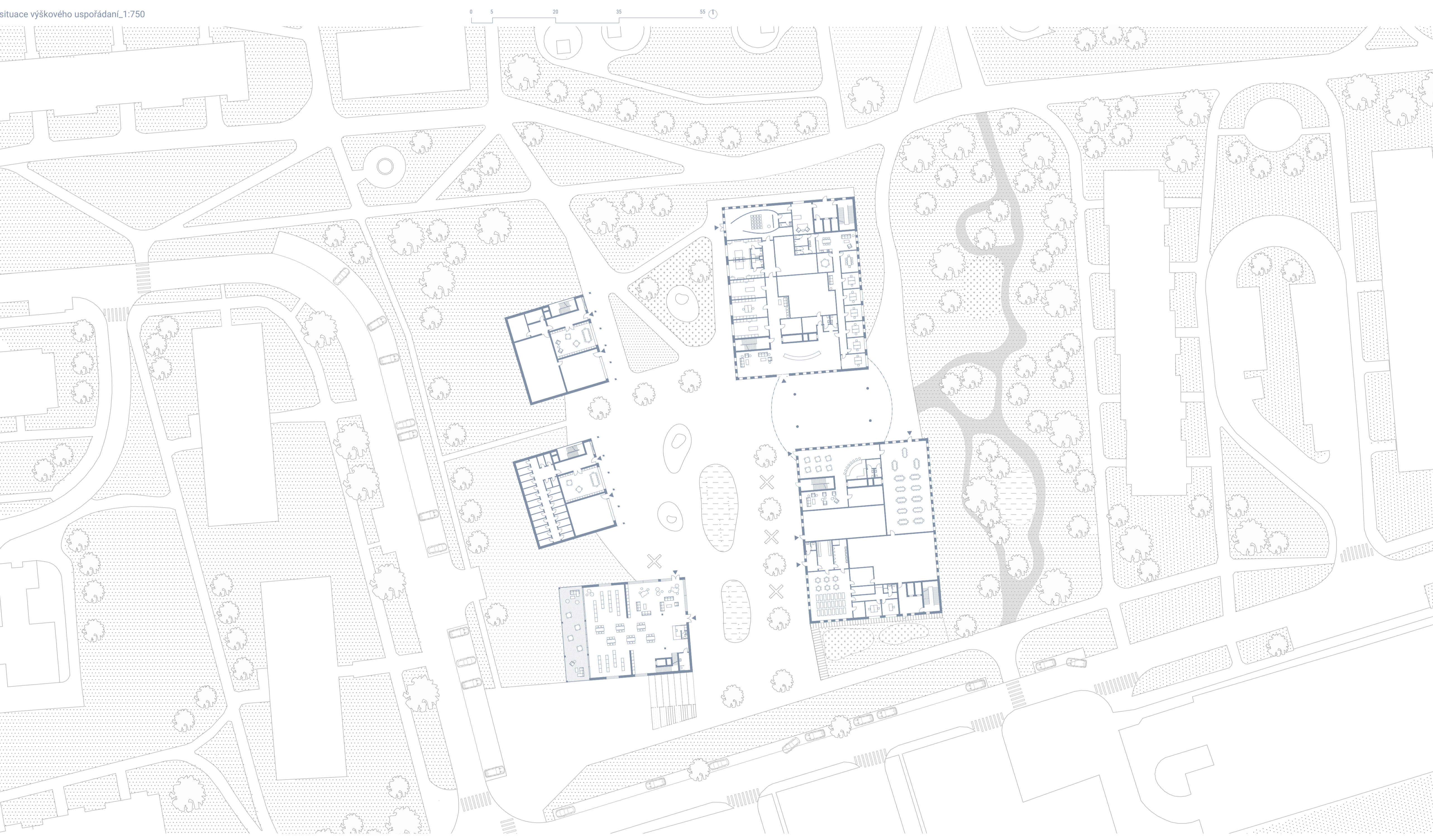


Projekt představuje návrh areálu sociálních služeb. Součástí areálu je domov pro seniory, domov se zvláštním režimem, bytové domy s pečovatelskou službou, byty pro mládež, rodiny a komunitní centrum. Naš návrh se stává součástí místního panelového sídliště městské části Prahy 12. Navržené budovy navazují na současnou městskou urbanistickou zástavbu, které se zde nacházejí. Místo doposud žije vlastním životem, který tvoří převážně neuspořádaná zelená stoupající spolu s terénním směrem na východ.

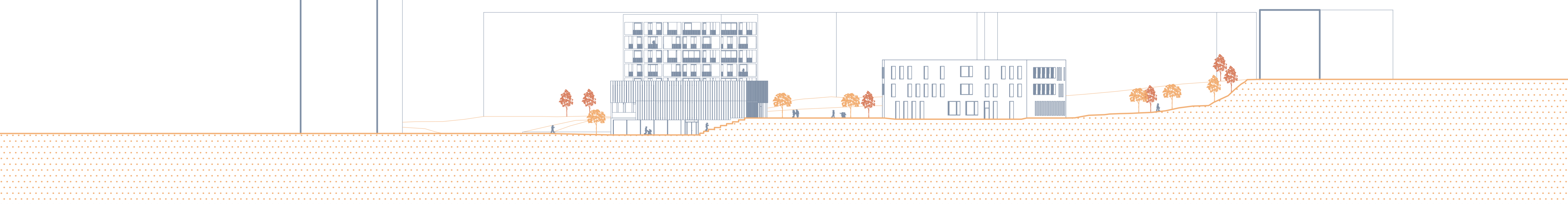
Navrhujeme pět objektů, který mají rozdílné využití pro různou sociální a generační skupinu. Cílem bylo návrh sjednotit spolu s vytvořením vzájemné komunikace nejen objektů samotných, ale také veřejnosti, jak místní, tak procházející. Místo působí jako uzel sídliště. Nachází se v centru vesměs veřejné vybavenosti a městské hromadné dopravy. Může sloužit jako oíl nebo jako přechod. Budovy jsme spolu propojily skrze společný parter, ze kterého se vstupuje do všech objektů a představuje tak významnou křižovátku územím. S pomocí navrženého parteru vytváříme nové místo pro komunikaci a setkávání.

komunikace napříč budovami, generacemi, všech kolem

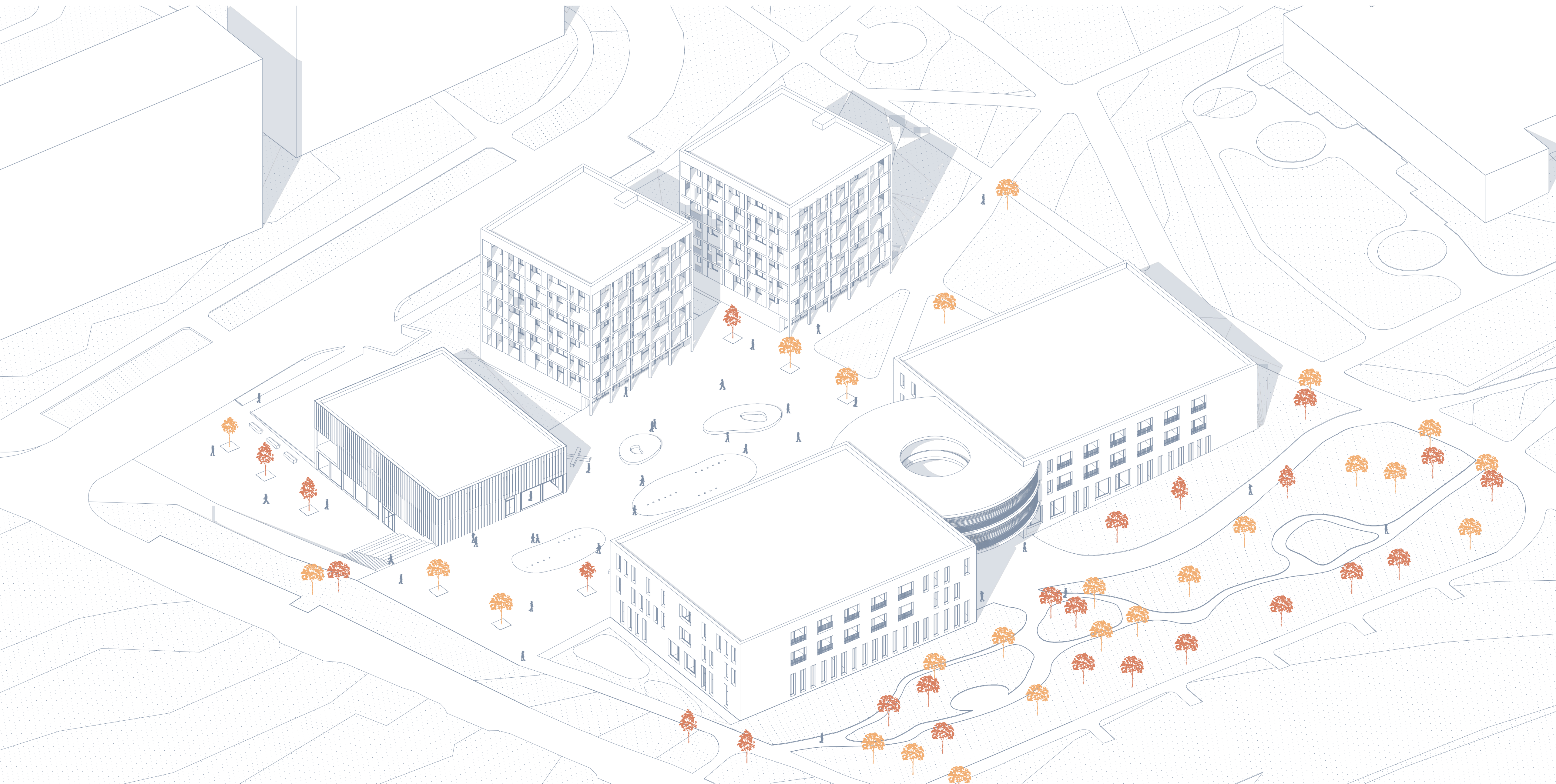
Domov pro seniory a domov se zvláštním režimem zaujmají místo ve východní části svažitého terénu. Každé patro představuje odlišnou funkci pro různé skupiny, přesto jsme vytvořili přechod stmelující budovy k sobě i lidé uvnitř. Zimní zahrada, která tuto funkci nabízí je mezi dvěma hmotami. Svým tvarem ale ani přesto jedná se o prvek hlavního kontaktu mezi soukromým a veřejným prostorem a zároveň dochází ke střetávání dvou odlišných provozů na jednom místě. Spodní podlaží je převážně určeno pro veřejnost, ale i pro klienty. Bytové domy poji stejný vizuál, ale svou půdorysnou dispozicí vytváří prostor pro různé skupiny obyvatelstva. Komunitní centrum skryvá v sobě mnoho funkcí, od polyfunkčního sálu až po dílnu, kanceláře, knihovnu a prostory ke střetávání místních. Objekt je pomyslnou branou do celého komplexu.



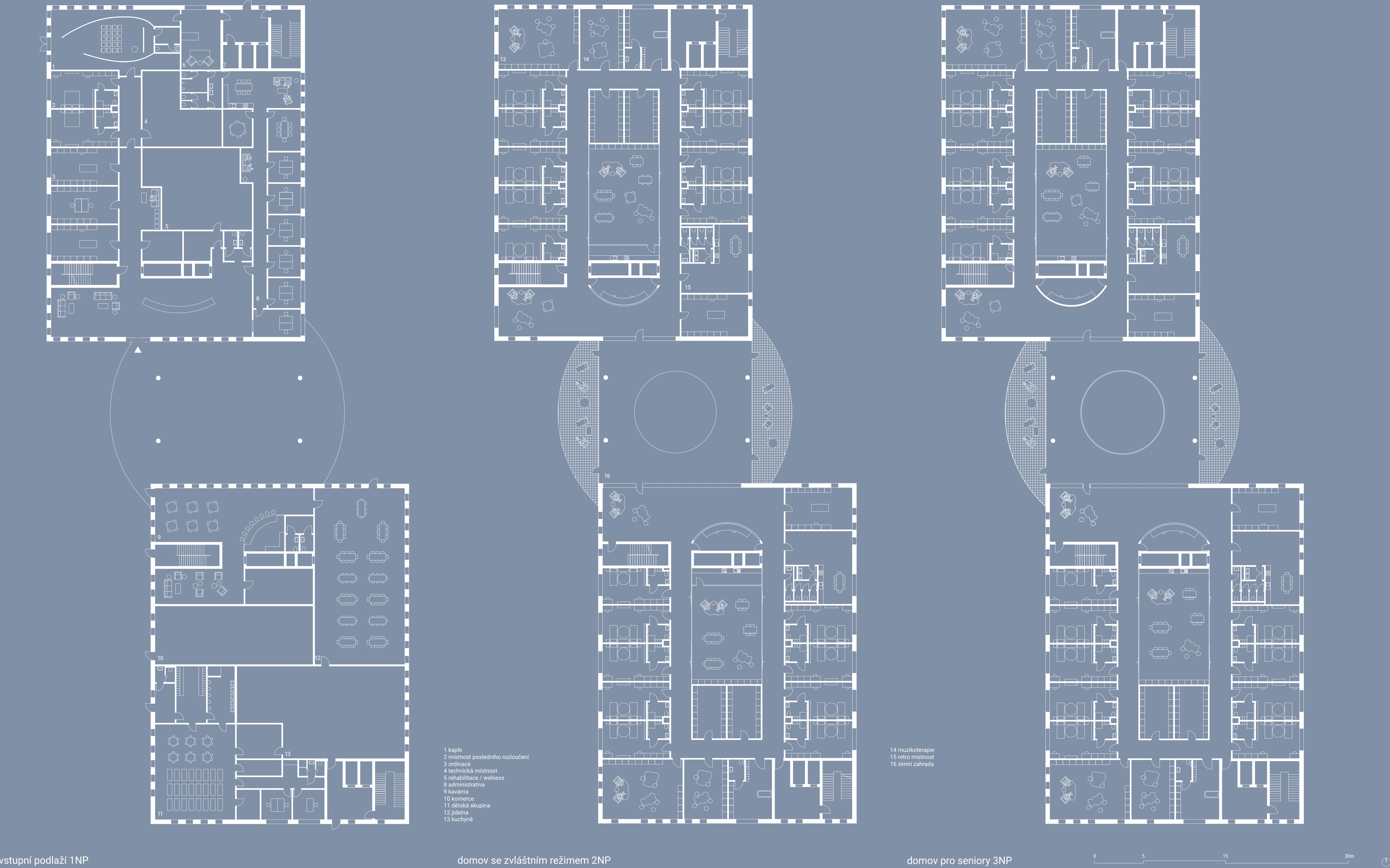
situace vstupních podlaží



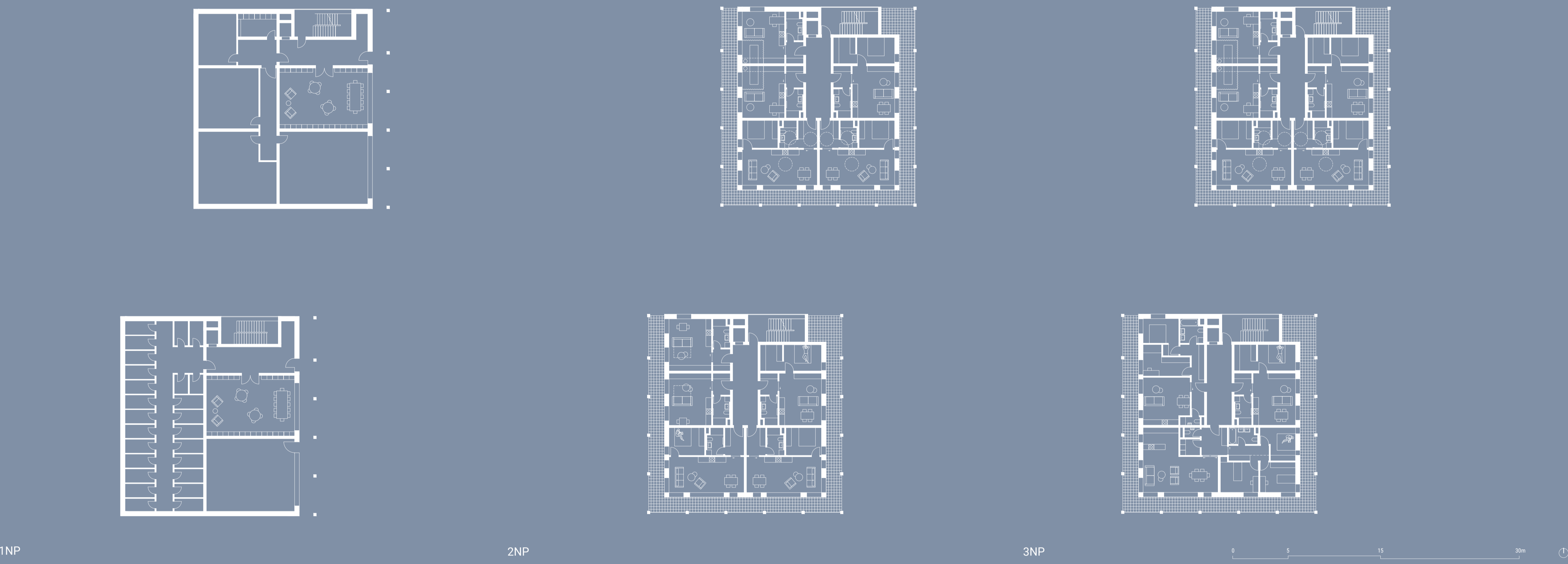
řez územím



domov pro seniory, domov se zvláštním režimem



domov s pečovatelskou službou, byty pro mladé rodiny



komunitní centrum

