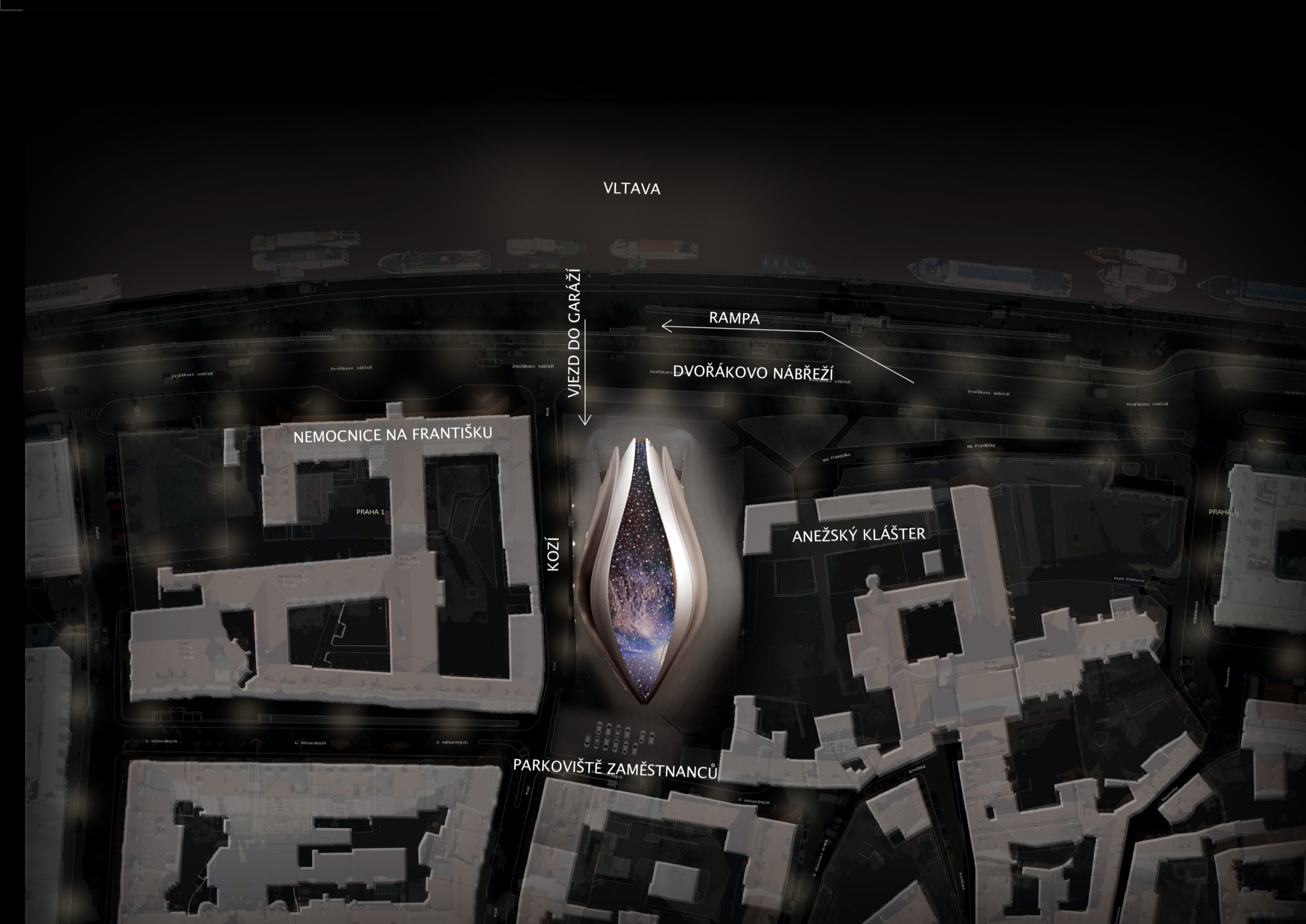
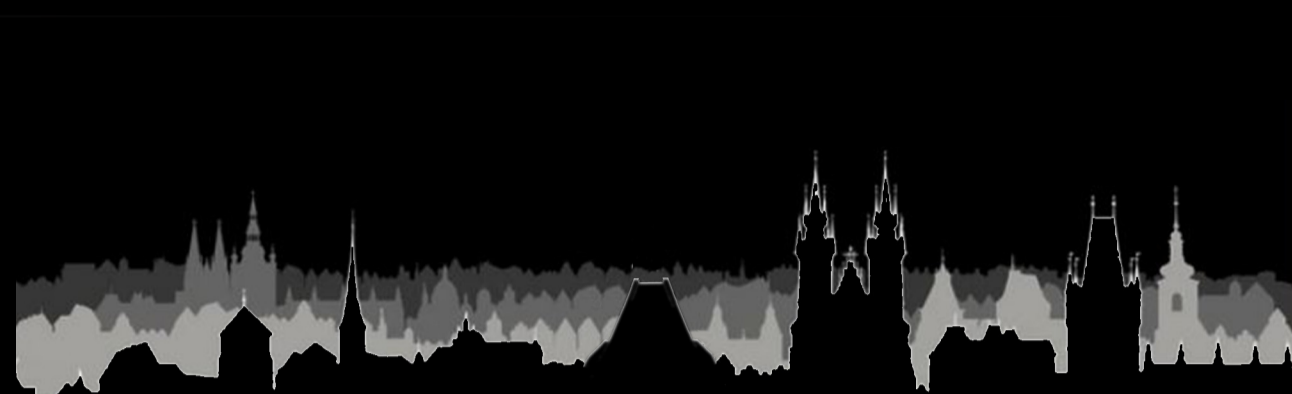
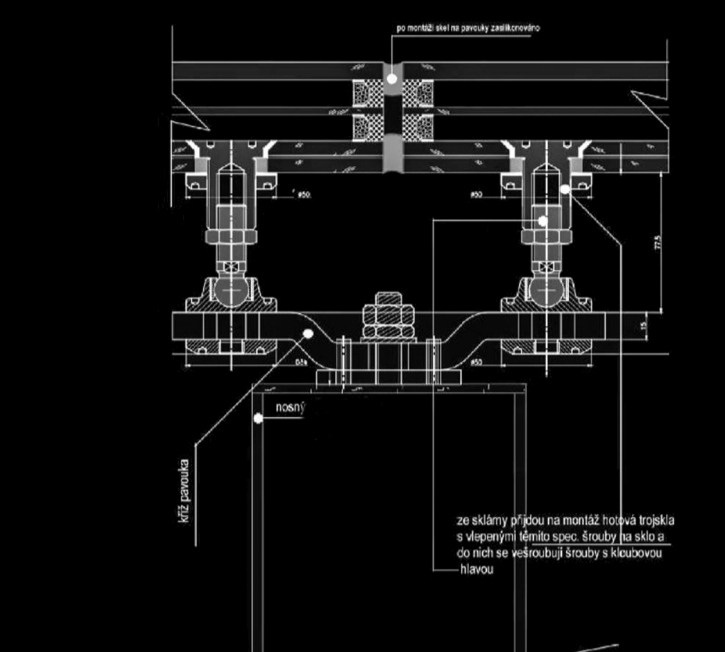


KONCERTNÍ SÍŇ NA FRANTIŠKU
ATELIÉR ARCHITEKTONICKÉ TVORBY 3 GLEICH/NĚMEČEK

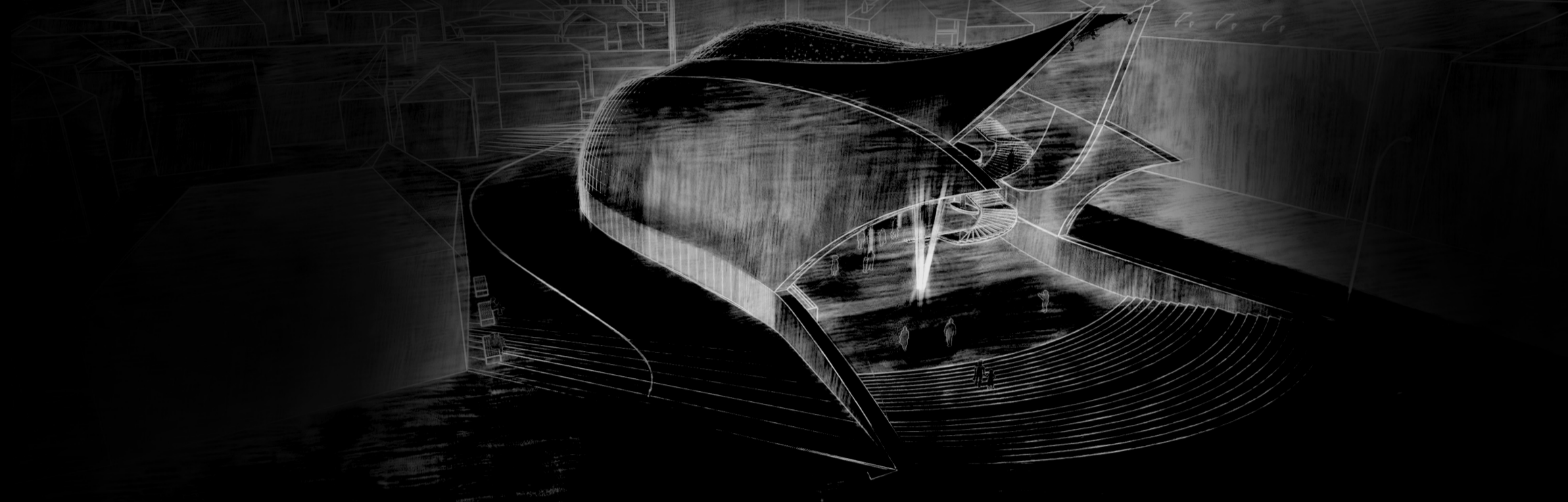
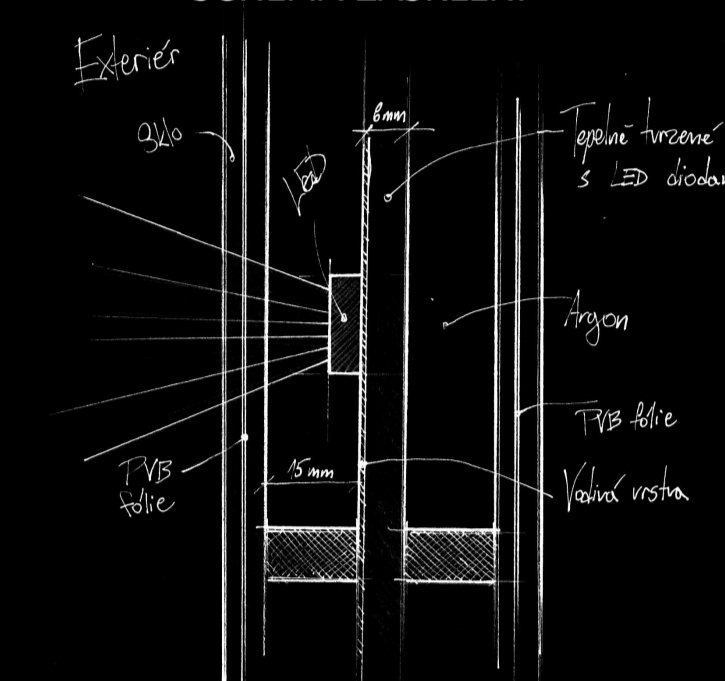
VERONIKA KUNOVÁ
LS_2019/2020
Fsv ČVUT v Praze
A+S



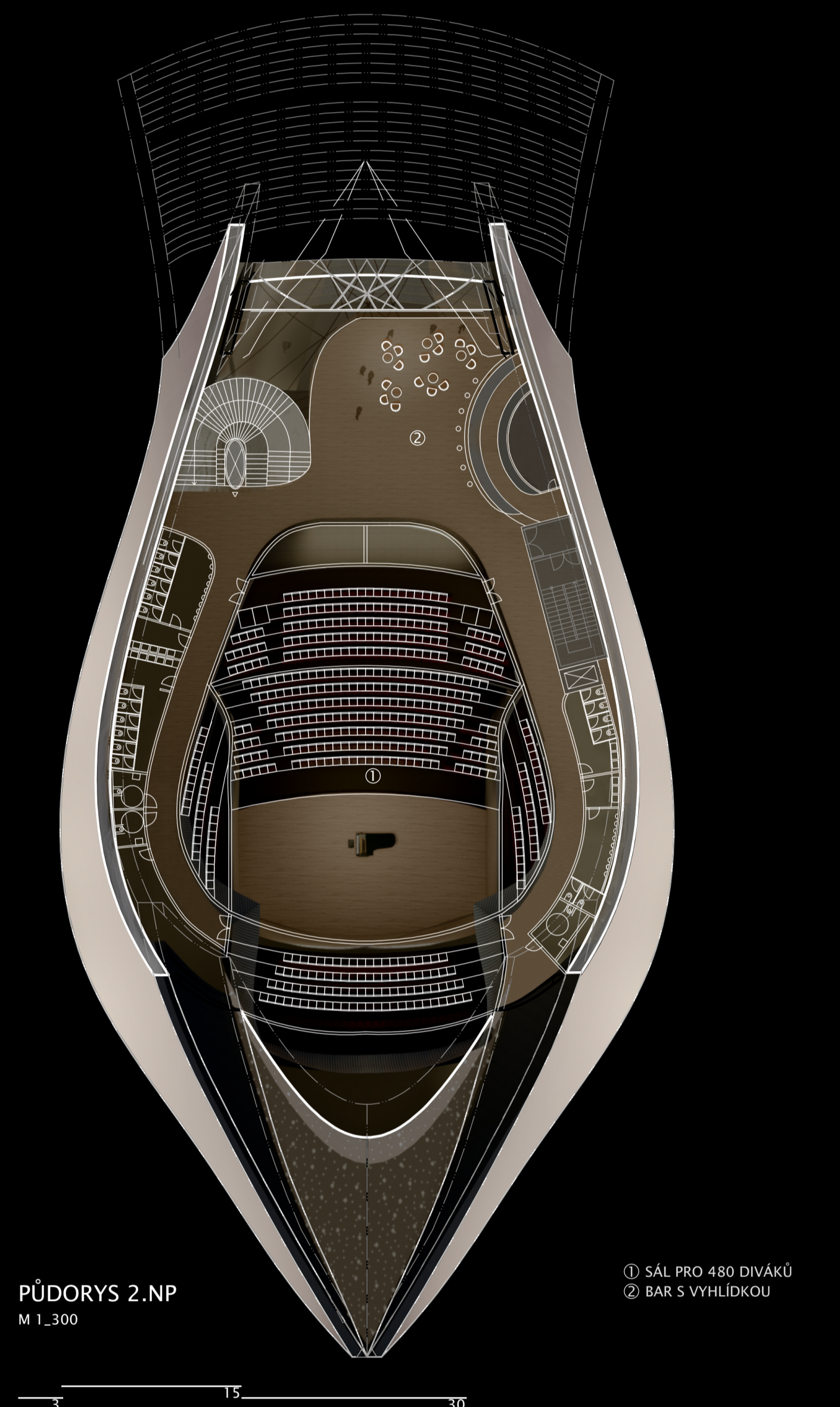
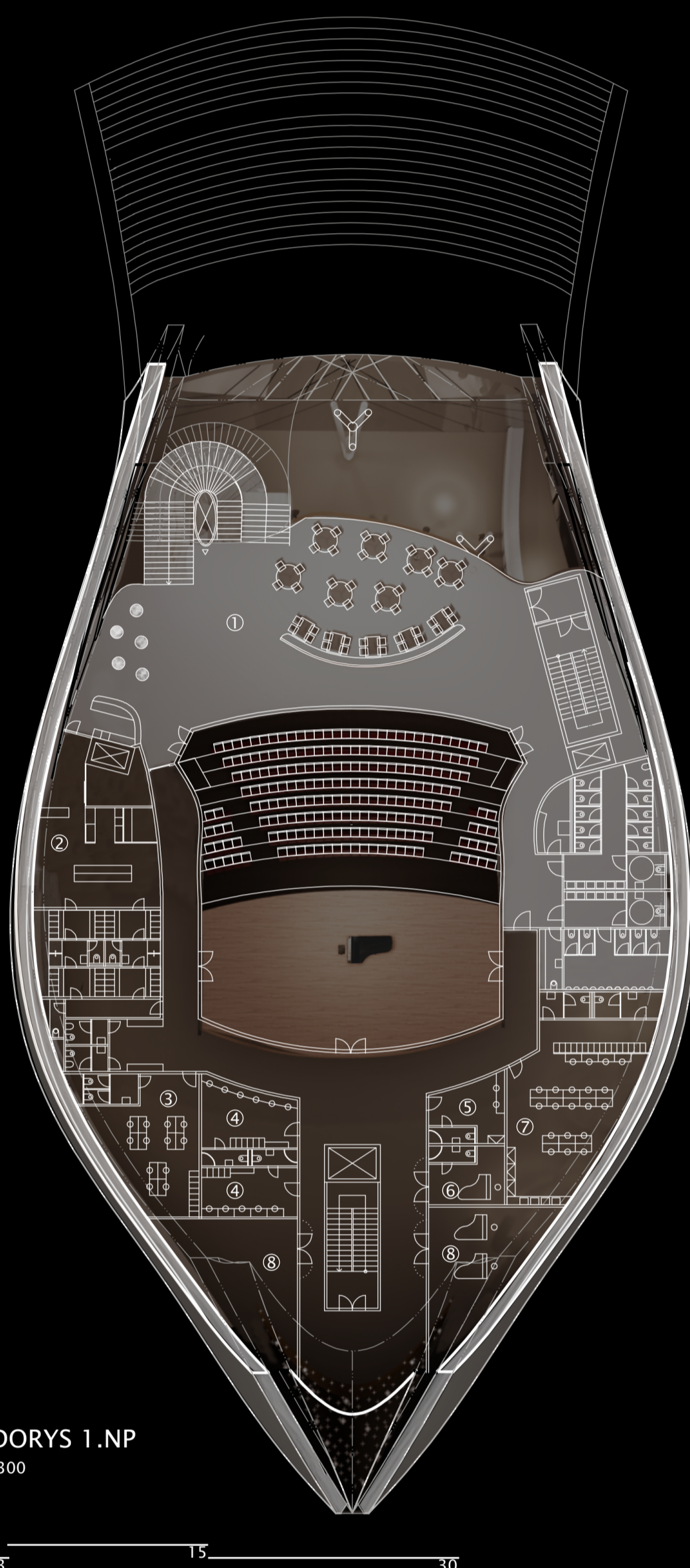
DETAIL RÁMOVÉ KONSTRUKCE



SCHEMA ZASKLENÍ



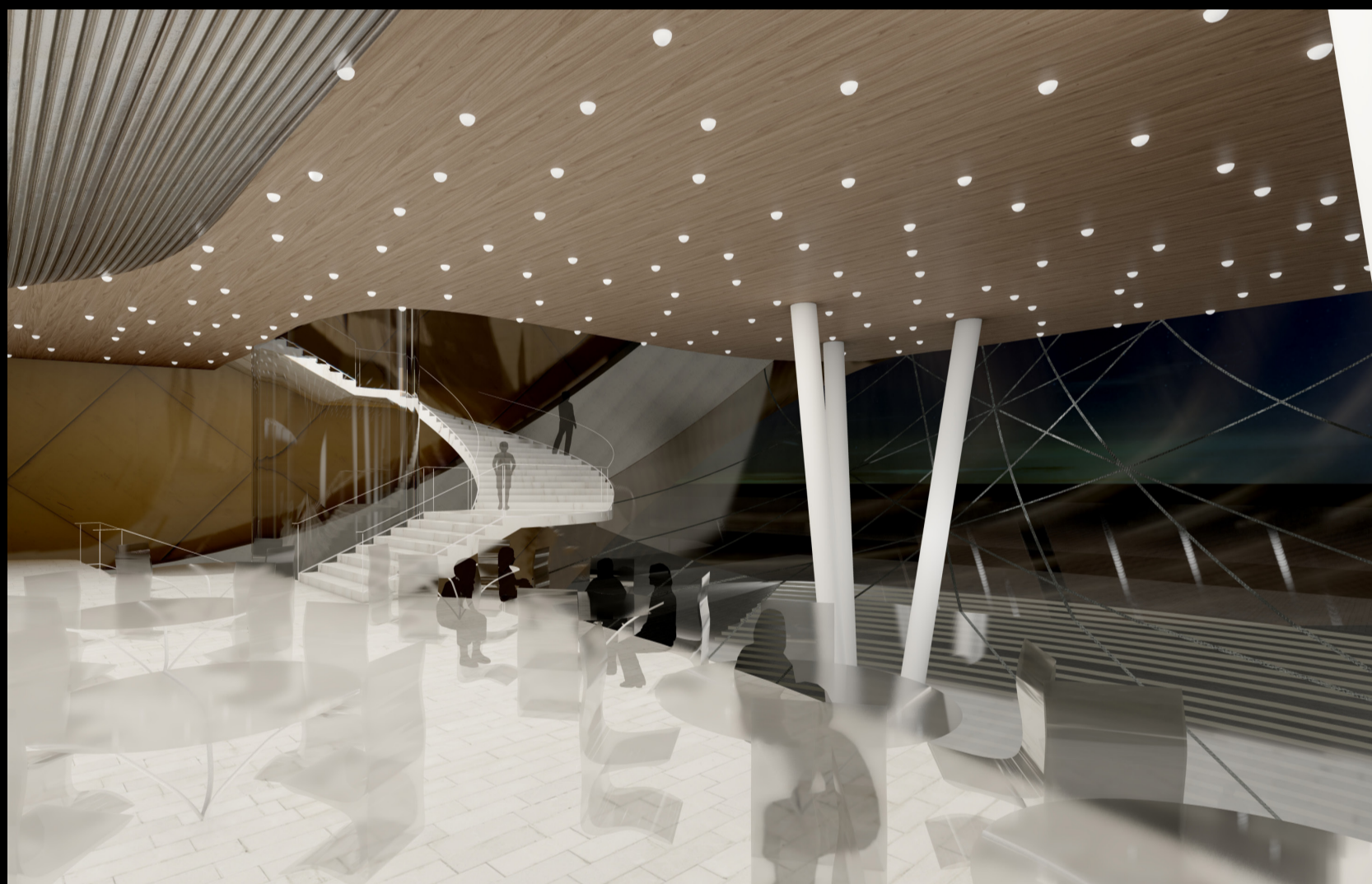
KONCERTNÍ SÍŇ SE NACHÁZÍ V PAMÁTKOVÉ ZÓNĚ STARÉHO MĚSTA NA PRAZE 1. PŘÍMO NADPŮJE NA ANEŠSKÝ KLÁŠTER A SOUŠEDÍ S NEMOCNICÍ NA FRANTIŠKU. TVAR MÁ KOMUNIKOVAT S NÁBĚŽEM A DOTVÁŘET TAK DALŠÍ DOMINANTU PODLE NĚKTRÝCH KONCEPTŮ VYCHÁZÍ Z VYTVORÁNÍ DALŠÍ ŠPIČKY, KTERÉ UTVÁŘÍ JALUETU PRAHY. OBJEKT MÁ DVE PODZEMNÍ PODLAŽI. DO PRVNÍHO SE SCHÁZÍ VELKORÝSLNÝ SCHODIŠTĚM, KDE JE UTVÁŘEN VESTIBUL PRO NAVŠTĚVNÍKY. PO JEDNÉ STRANĚ JE OBJEKT DOKRYT RAMPOU A VYTVÁŘÍ TAK PŘÍRODNÍ SOUŠEDÍ PRO AD-MINISTRATIVU. VE DRUHÉM PODZEMNÍM PODLAŽÍ SE NACHÁZÍ PARKOVISTÉ, NADZEMNÍ PATRA JSOU URČENA PŘEDEVŠÍM PRO NAVŠTĚVNÍKY A ZÁZEMÍ HUDEBNÍKŮ.



- 1 Foyer s úvítacím barem
- 2 Sálka
- 3 Zázemí huďáků
- 4 Zázemí casta
- 5 Sálka
- 6 Sálka
- 7 Zázemí místnosti
- 8 Zázemí místnosti
- 9 Zázemí místnosti
- 10 Zázemí místnosti
- 11 Provozovna
- 12 Provozovna
- 13 Provozovna
- 14 Provozovna
- 15 Provozovna
- 16 Provozovna
- 17 Provozovna
- 18 Provozovna
- 19 Provozovna

- 1 RESTAURACE
- 2 ZÁZEMÍ RESTAURACE
- 3 SÁLKA A LADÍNA PRO ČLENY ORCHESTRU
- 4 SÁLKA SÍŇU
- 5 SÁLKA SÍŇU
- 6 LADÍNA PRO KLAVIR
- 7 SÁLKA PRO ORCHESTR
- 8 SÁLKA PRO ORCHESTR

- 1 SÁL PRO 480 DIVÁKŮ
- 2 BAR S VÝHLASEM



IZOLÁČNÍ TROSKO NA RÁMOVÉ KONSTRUKCI - VE VŘEČNÍ VESTVĚ
DVOJKO, VE SKLADĚ AGC GLASSLED MOTION
ZAKLADNÍ OHEBNÉ ŽILY GELVY ULOŽENÉ NA PROSTOROVÉ PŘÍHRADOVNÉ
AKUSTICKÁ A TEPELNÁ IZOLACE EXY 34 - HFO
OCELOVÁ TRUBKOVÁ PROSTOROVÁ PŘÍHRADOVNÁ - 0,55m
PROTIPROZÁBNÍ SÁDROKARTON
OCELOVÁ VÝŽIVA S PŘÍRODNÍM POKRYTÍM
2x AKUSTICKÝ SÁDROKARTON
INTERIÉROVÁ POVRCHOVÁ ÚPRAVA

