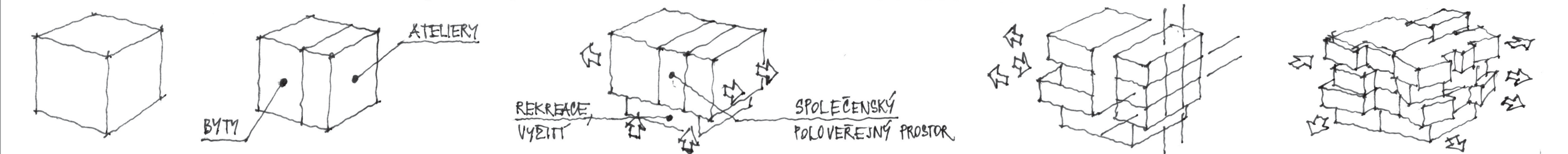




BYDLENÍ PRAHA 6, SEDLEC – DŮM PRO KOMUNITU UMĚLCŮ

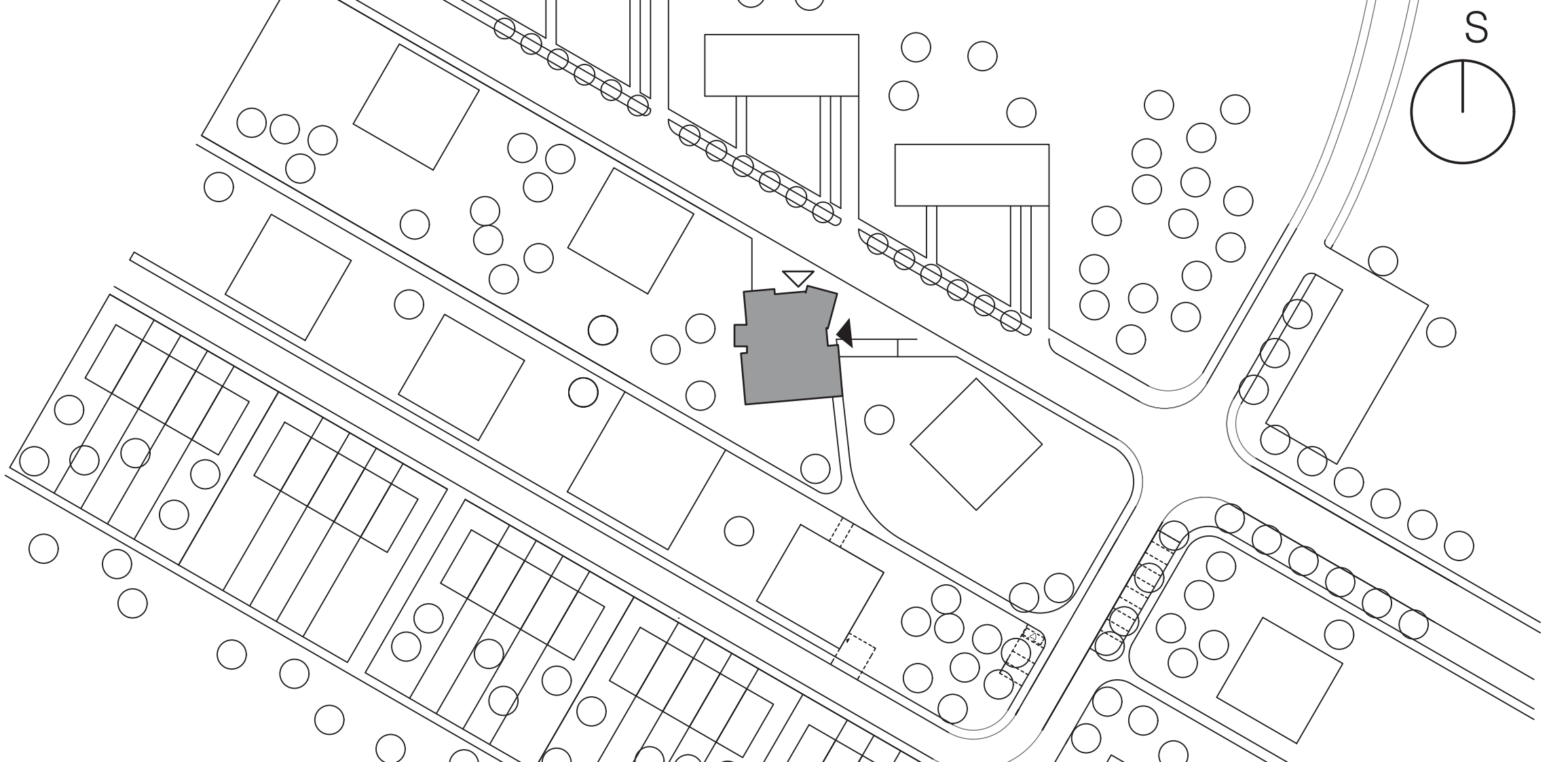


URBANISTICKÉ ŘEŠENÍ_SNAHOU BYLO VYTVOŘIT KVALITNÍ PROSTOR PRO BYDLENÍ NA OKRAJI PRAHY. ÚZEMÍ JE DNES NEVYUŽITÉ, JEDNÁ SE O MÍRNÝ SVAH ZALESNĚNÝ NALETOVÝMI DŘEVINAMI, NA KTERÉM JE NAVEZENÁ AD ZEMINA A KTERÝ ZE DVOU TŘETIN OBÍHÁ ULICE KAMÝČKÁ – HLAVNÍ TAH SMĚREM OD SUCHDOLA DO DEJVIC. ÚZEMNÍ PLÁN, KTERÝ SLOUŽIL JAKO PRVOTNÍ PODKLAD JSME UCHOPILI TAK, ABYCHOM MOHLI ZFORMOVAT KLIDNÝ VEŘEJNÝ PROSTOR A ZÁROVEŇ NENECHALI STRANOU BYDLENÍ JAKO HLAVNÍ TÉMA ŘEŠENÍ. TO KAŽDÝ POJAL ZCELA JINAK, A TAK NA TOMTO ÚZEMÍ NALEZNEME BYTOVÉ DOMY, Z NICHŽ KAŽDÝ JE SVĚRÁZNOU ODPOVĚDÍ NA OTÁZKU KVALITNÍHO BYDLENÍ.

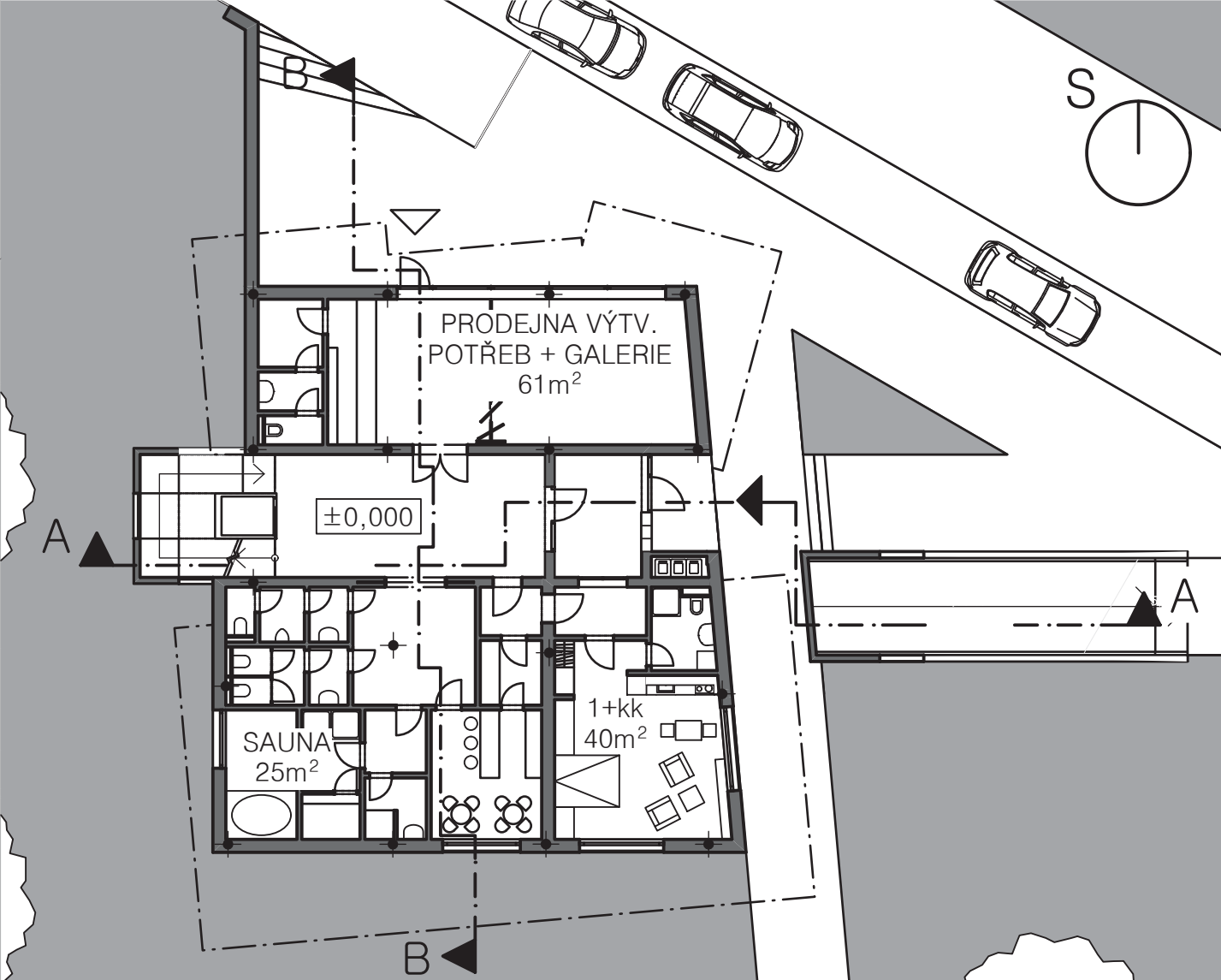
ARCHITEKTONICKÝ KONCEPT_DŮM PRO KOMUNITU UMĚLCŮ JE POJAT JAKO STARTOVNÍ PRO ZAČÍNÁJÍCÍ UMĚLCE, KTERÍ NEMAJÍ MNOHO PENĚZ A MOŽNOSTI JAK NAJÍT MÍSTO, KDE MOHOU JEDNAK NALÉZT SVŮJ DOMOV A ÚTOČIŠTĚ PŘED SVĚTEM, JEDNAK PROSTOR, KDE MOHOU NESPOUTANĚ TVOŘIT A VĚNOVAT SE SVĚMU UMĚNÍ, STEJNĚ JAKO NERUŠENĚ PRACOVAT. UMÍSTĚNÍ DOMU NA POZEMKU PŘEDURČILO PROSTOROVÉ USPOŘADÁNÍ CELÉHO DOMU. NA SEVERNÍ STRANĚ SMĚREM DO ULICE SAMOSTATNĚ ATELIERY, NA JIŽNÍ STRANU BYTY, MEZI NIMI – VELKORÝSÝ POLOVĚREJNÝ PROSVĚTLENÝ PROSTOR K SETVÁVÁNÍ A MÍSTO KONTAKTŮ MEZI OBYVATELI DOMU. FORMA DOMU SE ODRAŽÍ OD ATELIERŮ VE STARÝCH PRŮMYSLOVÝCH OBJEKTECH, KTERÉ JSOU NEDALEKO TOHOTO ÚZEMÍ. STRUKTURA DOMU TVOŘENÁ BYTY A ATELIERY ROZEHRÁVÁ JEDNOTLIVÁ PODLAŽÍ DO VŠECH STRAN. DYNAMICKÁ KOMPOZICE BLOKU ATELIERŮ REAGUJE NA ROZLIČNÝ SVĚT UMĚNÍ – STEJNĚ JAKO KAŽDÝ UMĚLEC MÁ SVŮJ NÁZOR, STYL, KTERÝM SE UBÍRÁ, KAŽDÝ ATELIER HLEDÍ JINÝM SMĚREM. NA DRUHÉ STRANĚ PODOBNÝ ŽIVOTNÍ STYL UMĚLECKY ZALOŽENÝCH A SMÝSLEJÍCÍCH LIDÍ JE ODLIŠNÝ OD OSTATNÍCH, BEŽNÝCH PROFESÍ. DYNAMICKÁ HORIZONTÁLNÍ KOMPOZICE BYTŮ SPOJENÁ S ATELIERY SPOLEČNÝM CÍLEM – BYDLENÍM.



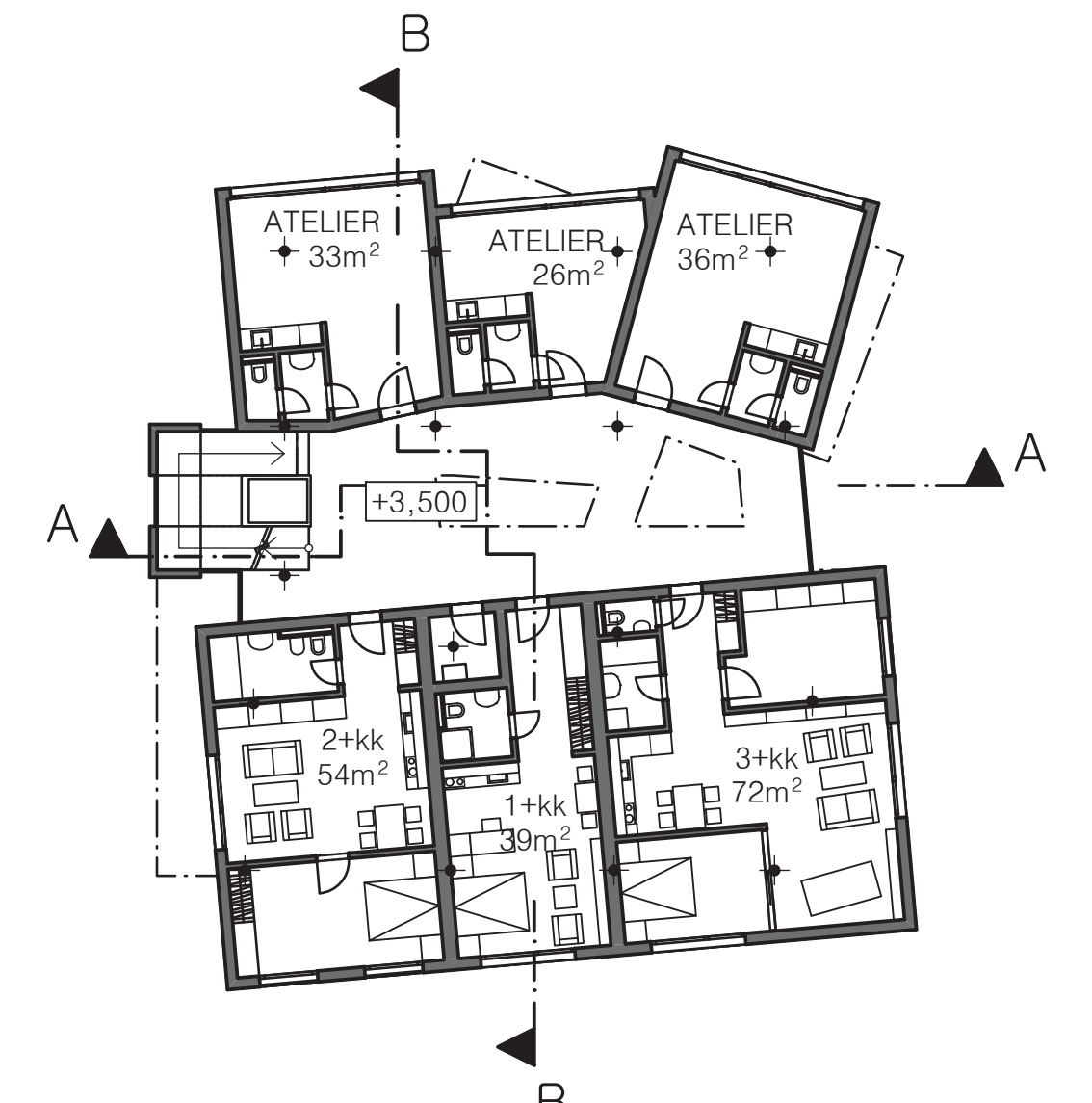
SEDLEC 1:20 000



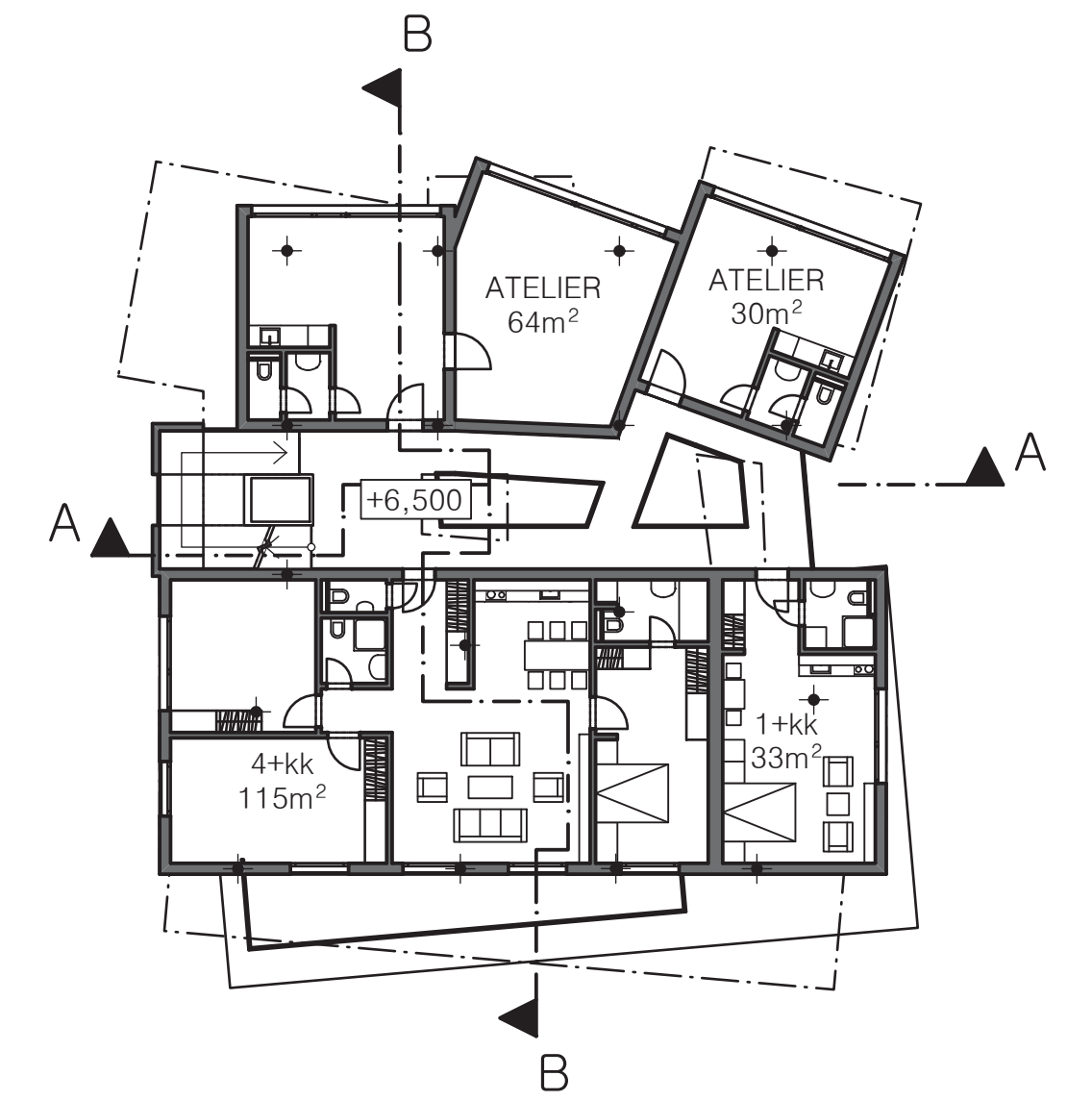
SITUACE 1:1000



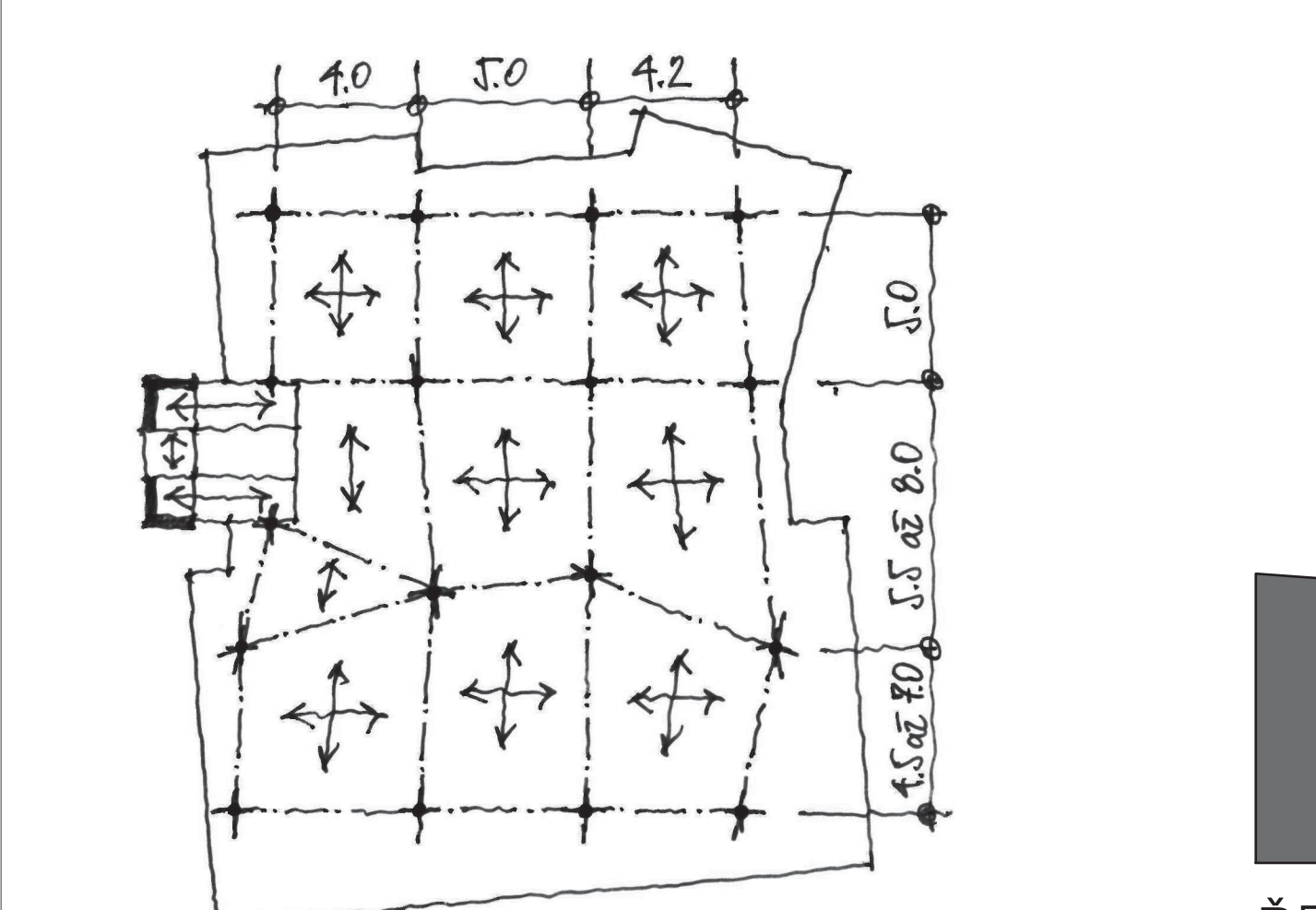
1.NP 1:200



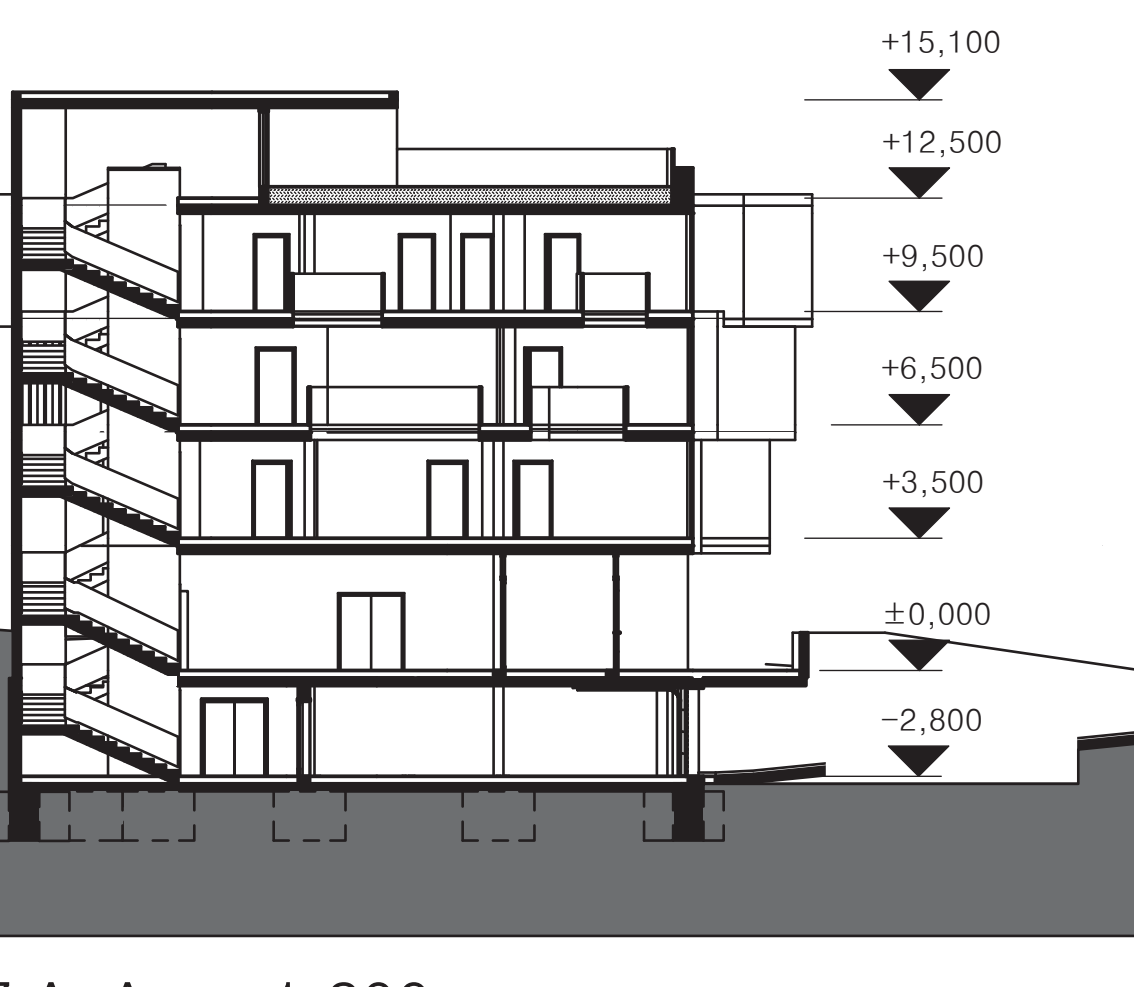
2.NP 1:200



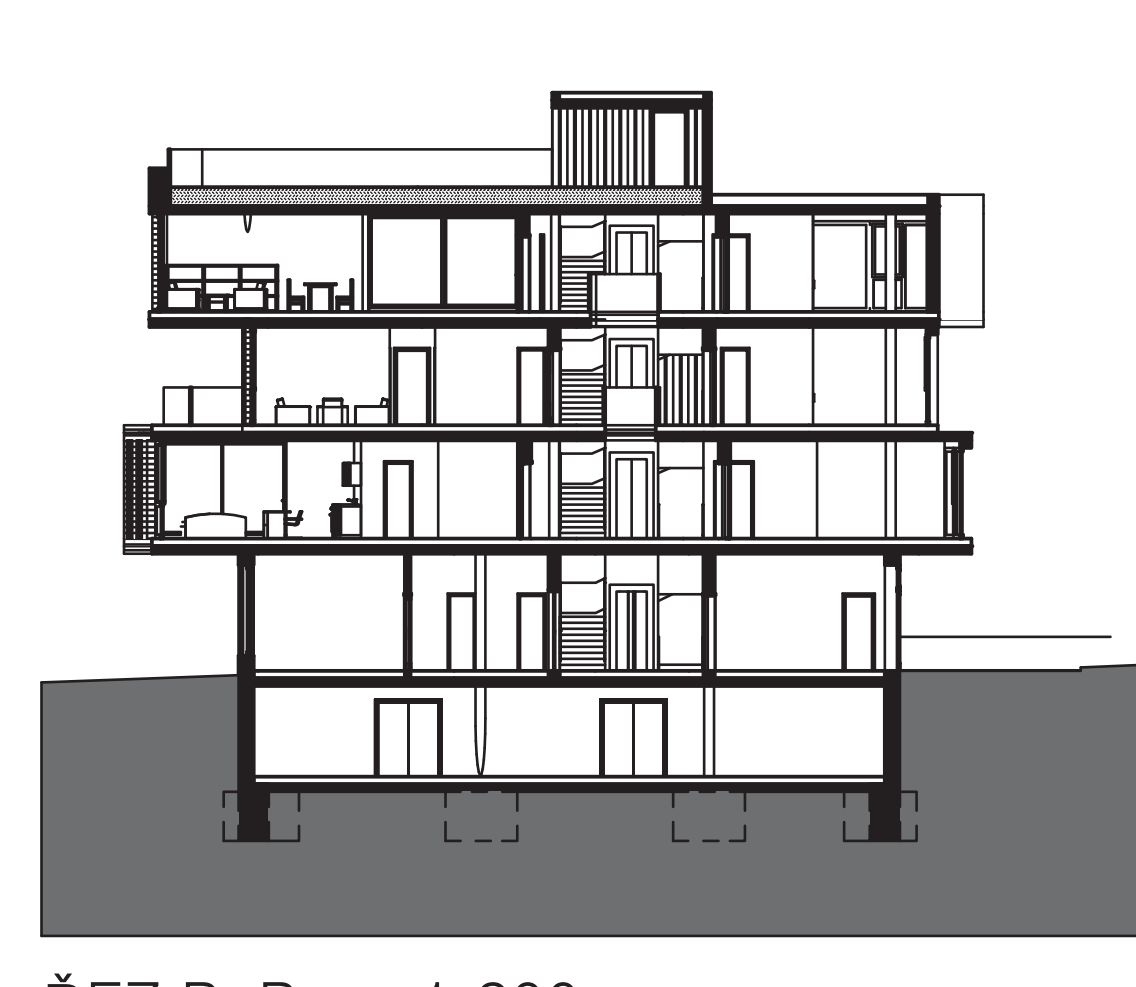
3.NP 1:200



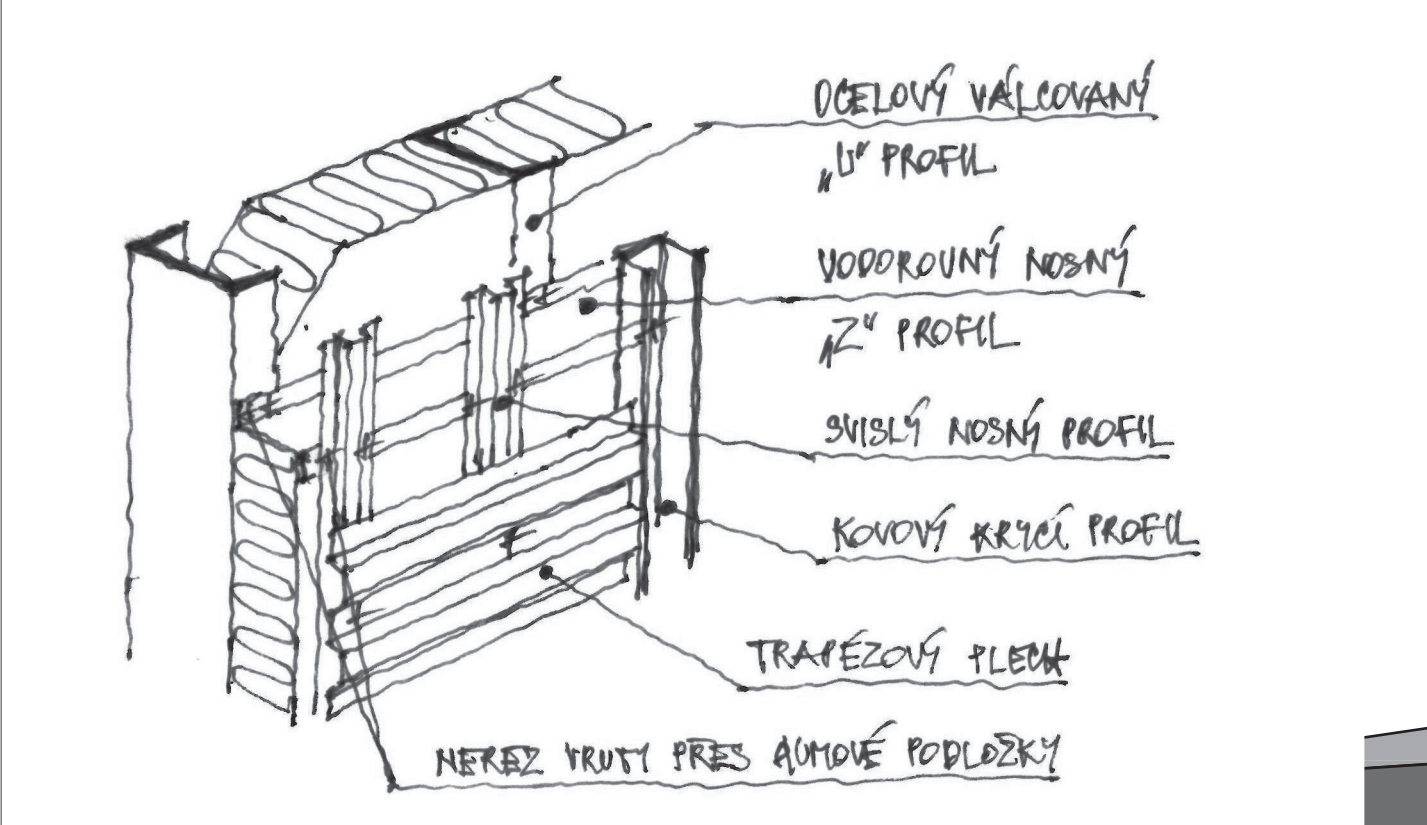
KONSTRUKČNÍ SCHEMA 1:200



ŘEZ A-A 1:200



ŘEZ B-B 1:200



AXONOMETRIE OBVODOVÉHO PLÁŠTĚ



POHLED SEVERNÍ 1:200



POHLED VÝCHODNÍ 1:200



POHLED ZÁPADNÍ 1:200



POHLED JIŽNÍ 1:200

