



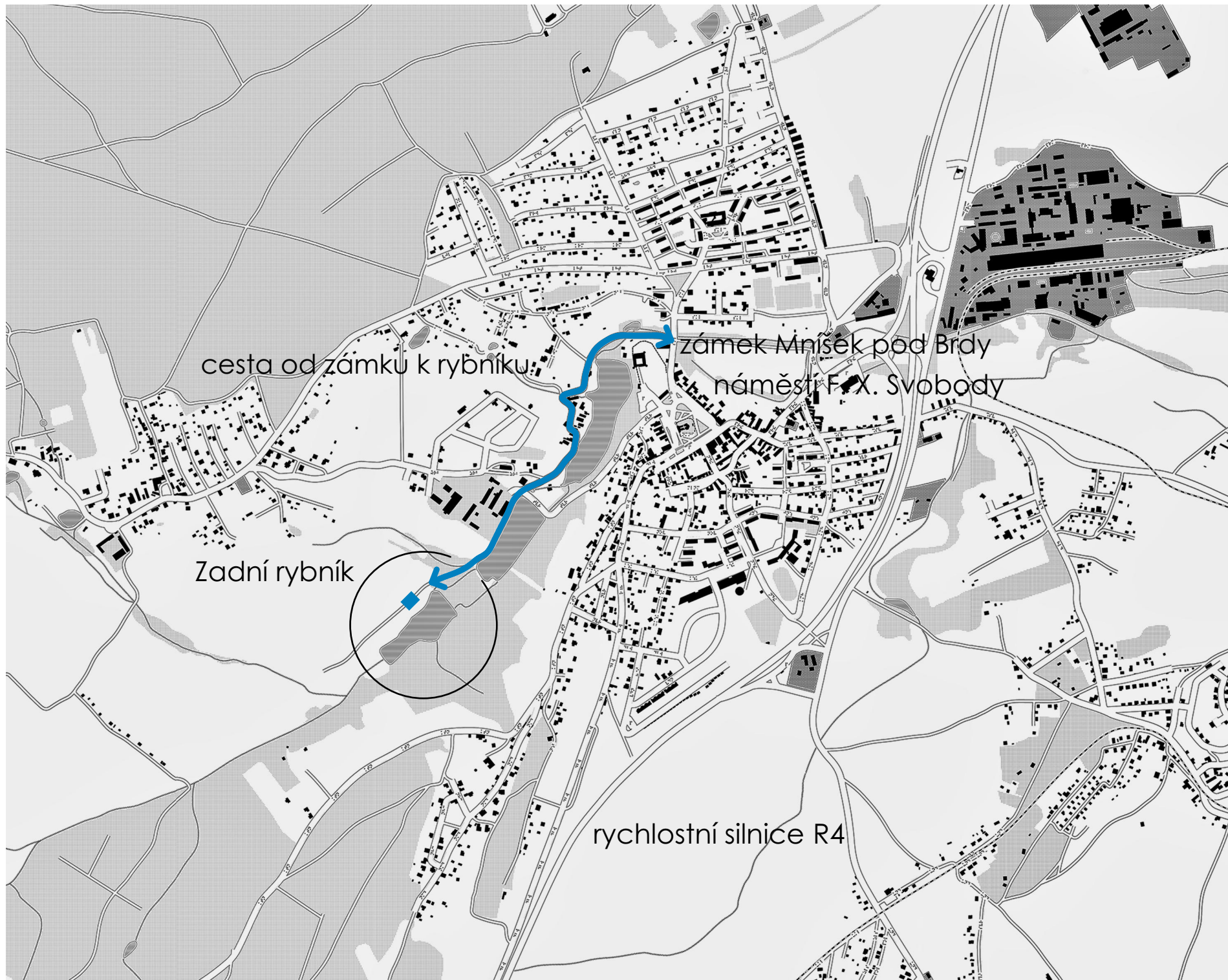
PLOVÁRNA V MNÍŠKU POD BRDY

ateliér • Kašpar • Nesměrák

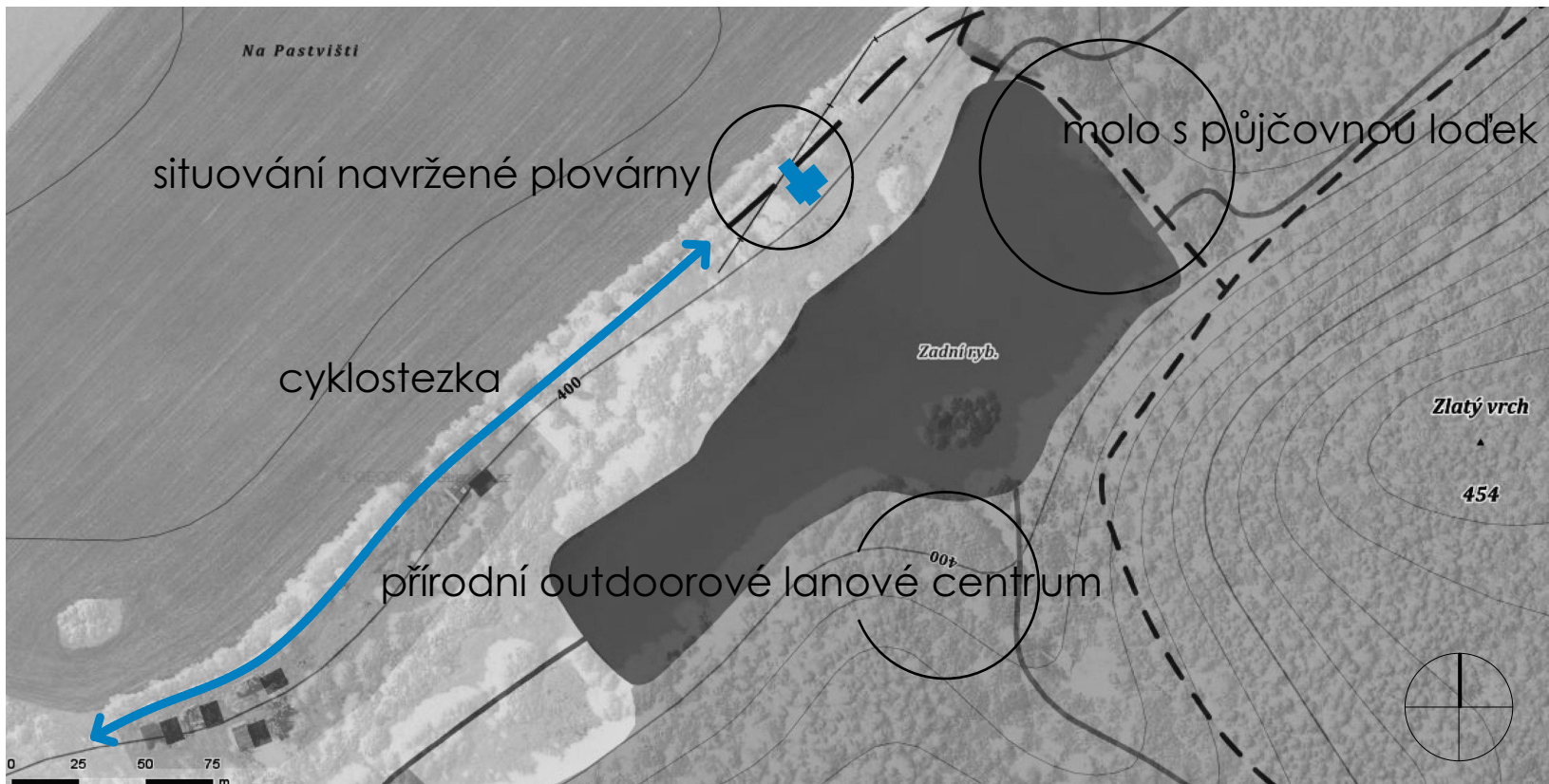
JAKUB HAVELA
ARCHITEKTURA A STAVITELSTVÍ
FSV ČVUT V PRAZE
129ATAZ ZS 2014/2015



SITUACE ŠIRŠÍCH VZTAHŮ

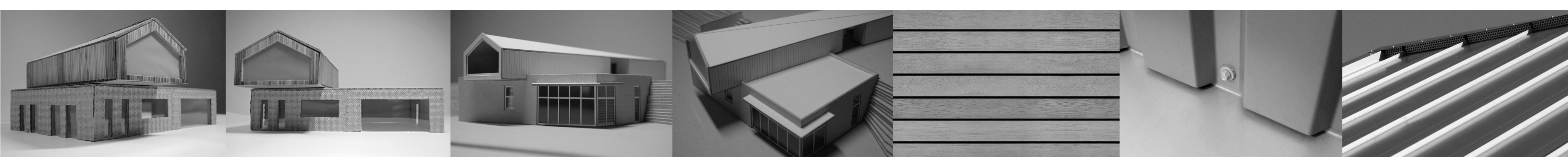


KONCEPČNÍ ŘEŠENÍ



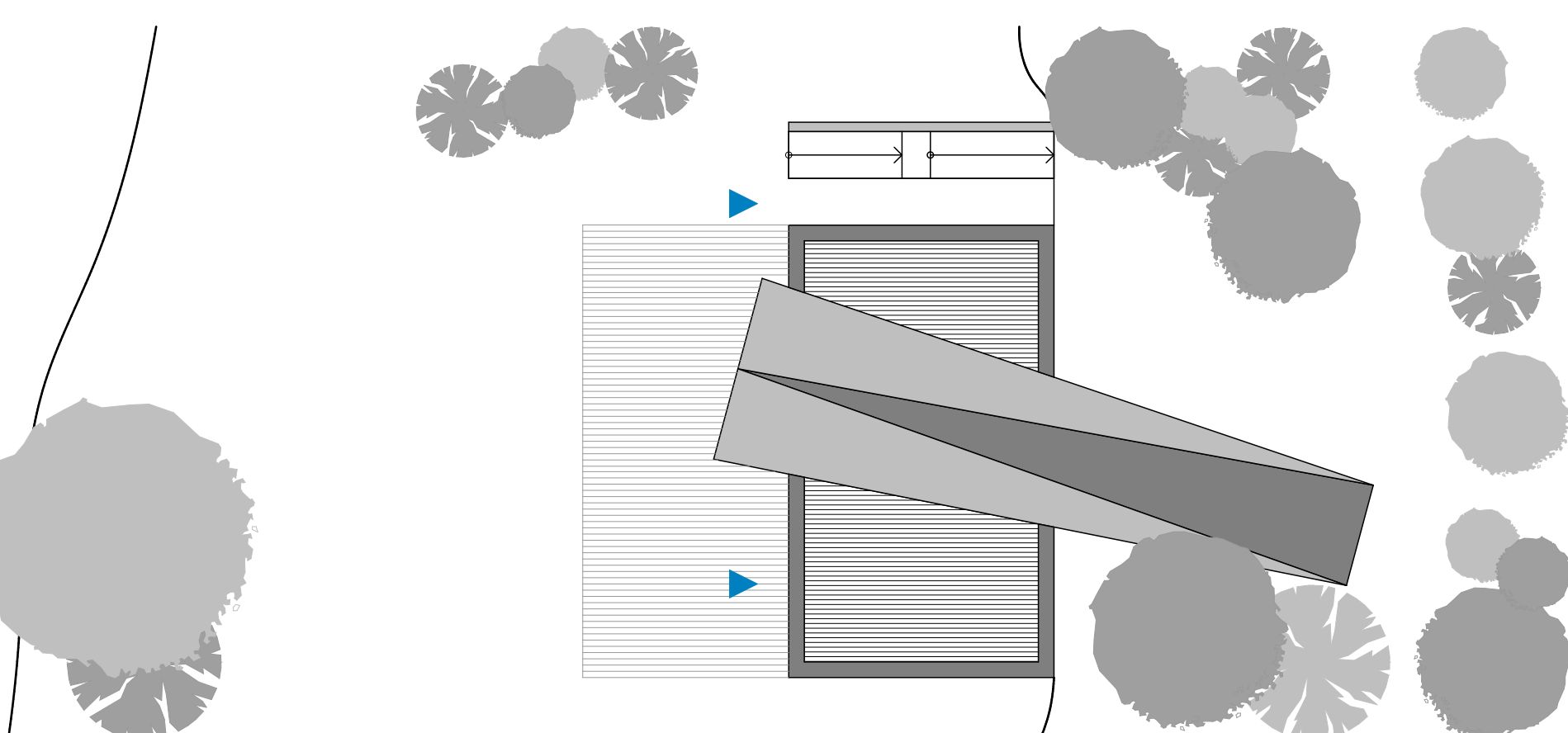
Hlavním předpokladem a cílem práce je návrh objektu plovárny, která bude situována v prostředí Zadního rybníku v Mníšku pod Brdy. V blízkosti zámku najdeme sestavu tří, navzájem propojených rybníků - zámeckého, prostředního a zadního rybníku, který na rozdíl od předchozích dvou neslouží k rybolovu, ale k rekreaci a procházkám. Okolí rybníku je v současné době ve stavu s minimálním zásahem člověka. Cesty pro pěší a turisty nejsou upraveny, na březích se nacházejí náletové dřeviny a na jednom z břehů najdeme pozůstatek již nefunkčního mobiláře z divějších dob. Pod navazujícím svahem jsou umístěny dva ocelové kontejnery. Myšlenku, kterou jsem se v průběhu návrhu zabýval, byla ohleduplnost vůči přírodě a respekt původního charakteru místa, který citlivě upravím tak, aby umožnil lidem příjemnější trávení volného času. Budova plovárny tedy nemá být pomyslným cílem návštěvy rybníku, ale možnou zastávkou, ve které si mohou odpočinout a také zázemím lidem, kteří zde přišli strávit příjemné odpoledne. V průběhu několika návštěv lokality jsem se rozhodl pro situování objektu do svahu, na místo, kde se nyní nacházejí ocelové kontejnery. Hmotové řešení je založeno na rozhovoru dvou hmot - spodní, zemní, která odráží nynější přítomnost kontejnerů a horní, hlavní dynamičtější hmoty. Ta svým tvarovým pojetím odkazuje k tradičním řešením a materiálům. Přízemní část objektu zahrnuje prostory kavárny, kterou bude možné využívat i pro menší kulturní akce - výstavy, promítání, autorská čtení. Dále se zde nachází prostory šaten a sociální zázemí pro návštěvníky plovárny. Druhé patro slouží především jako multifunkční prostor skautské klubovny s příslušenstvím.

VÝVOJ ARCHITEKTONICKÉHO ŘEŠENÍ

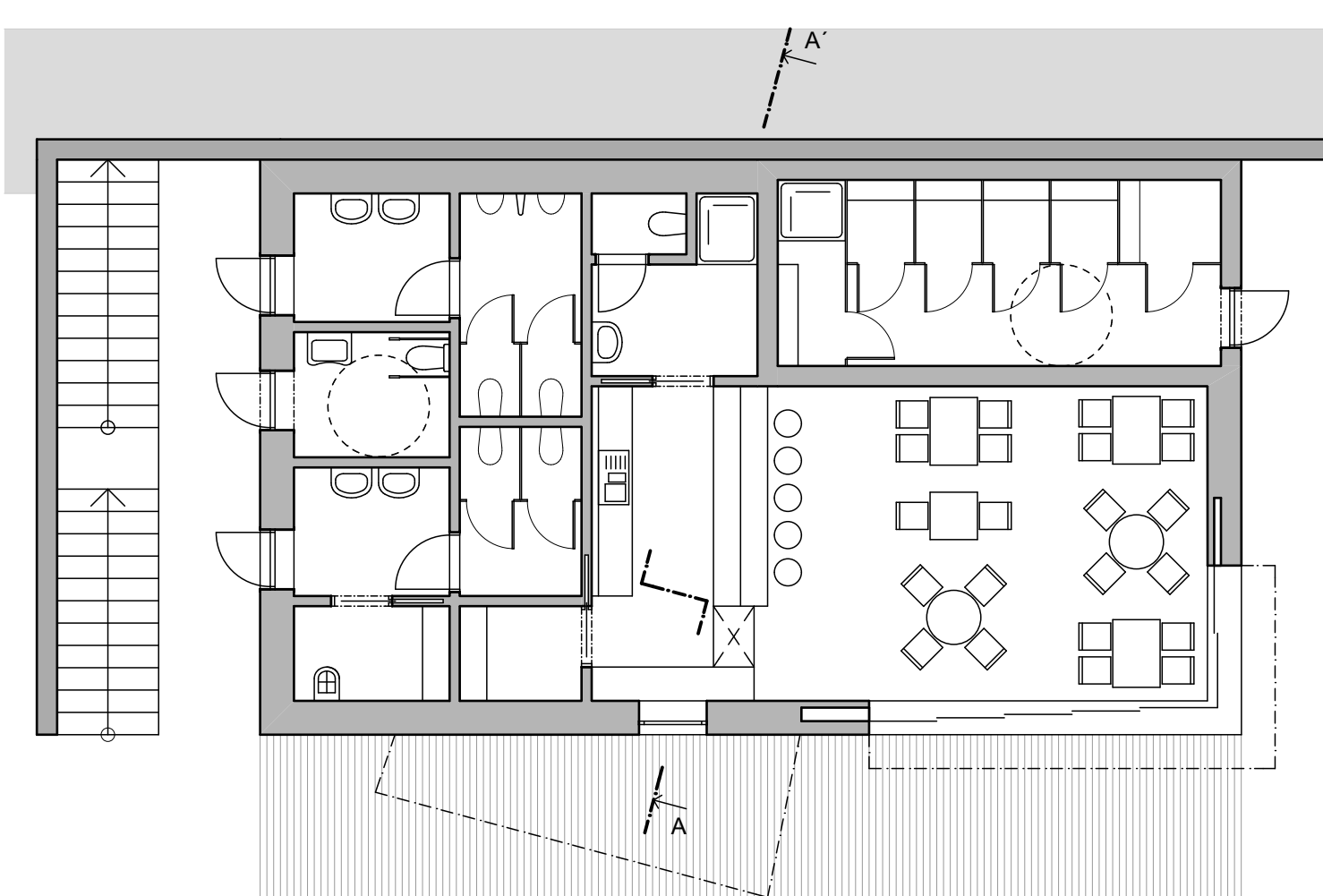


POUŽITÉ MATERIÁLY

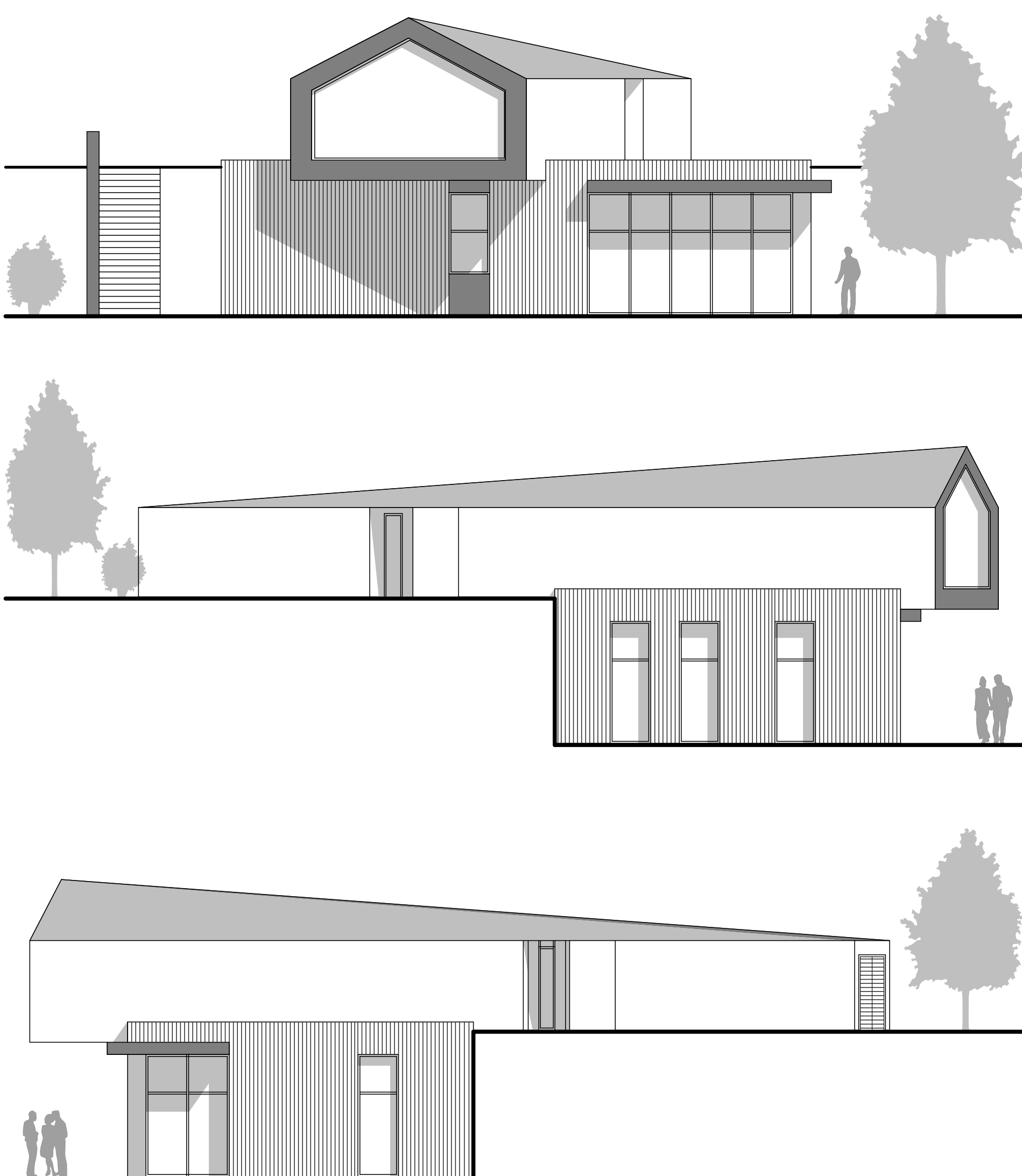
MOTTO KONCEPTU: „CITLIVÉ DOPLNĚNÍ STÁVAJÍCÍHO PROSTORU - HARMONIE V SOULADU S TRADICÍ A PŘÍRODOU“



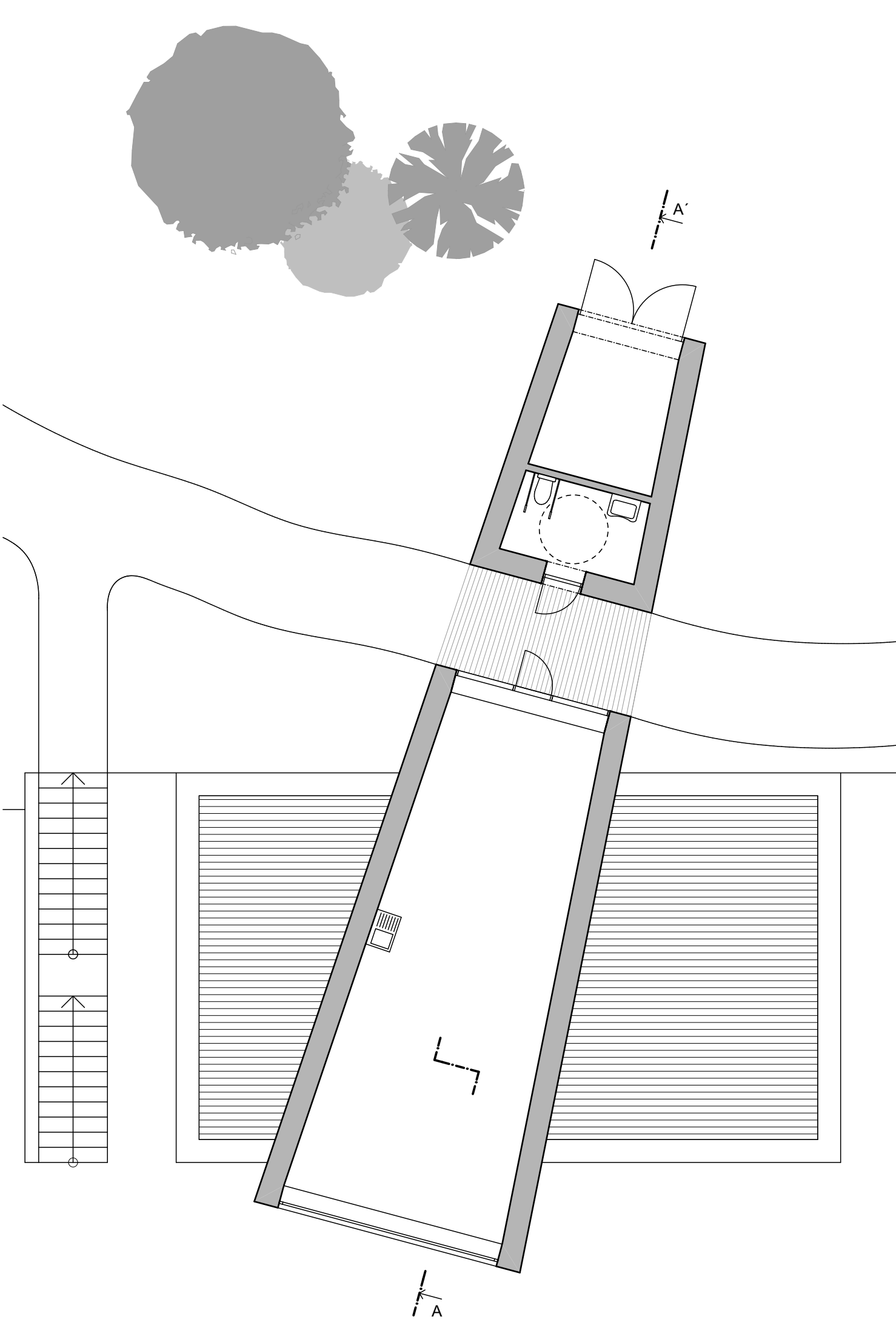
SITUACE STAVBY_1:200



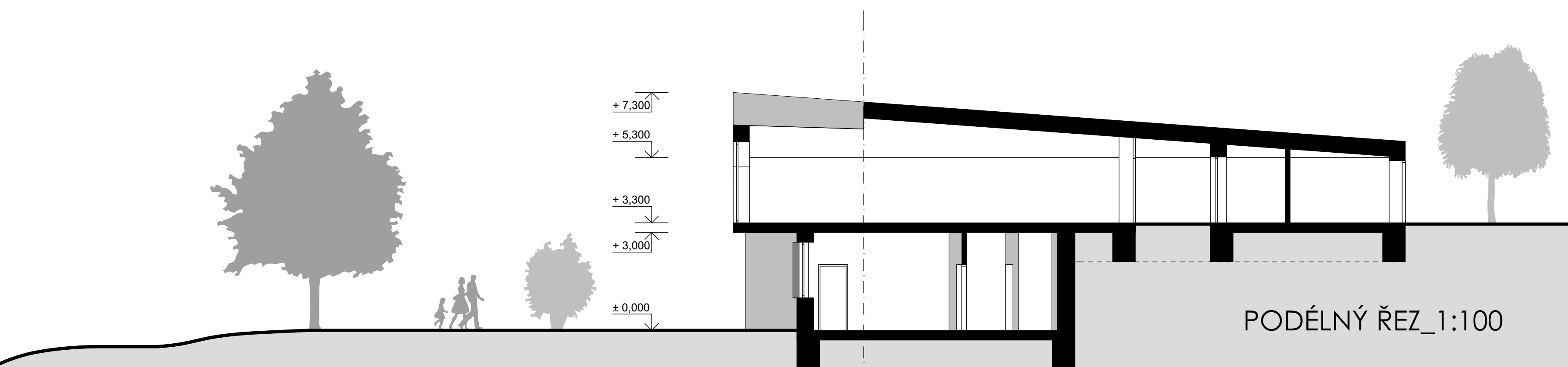
PŮDORYS 1. NP_1:100



POHLEDY_1:100



PŮDORYS 2. NP_1:100



PODÉLNÝ ŘEZ_1:100