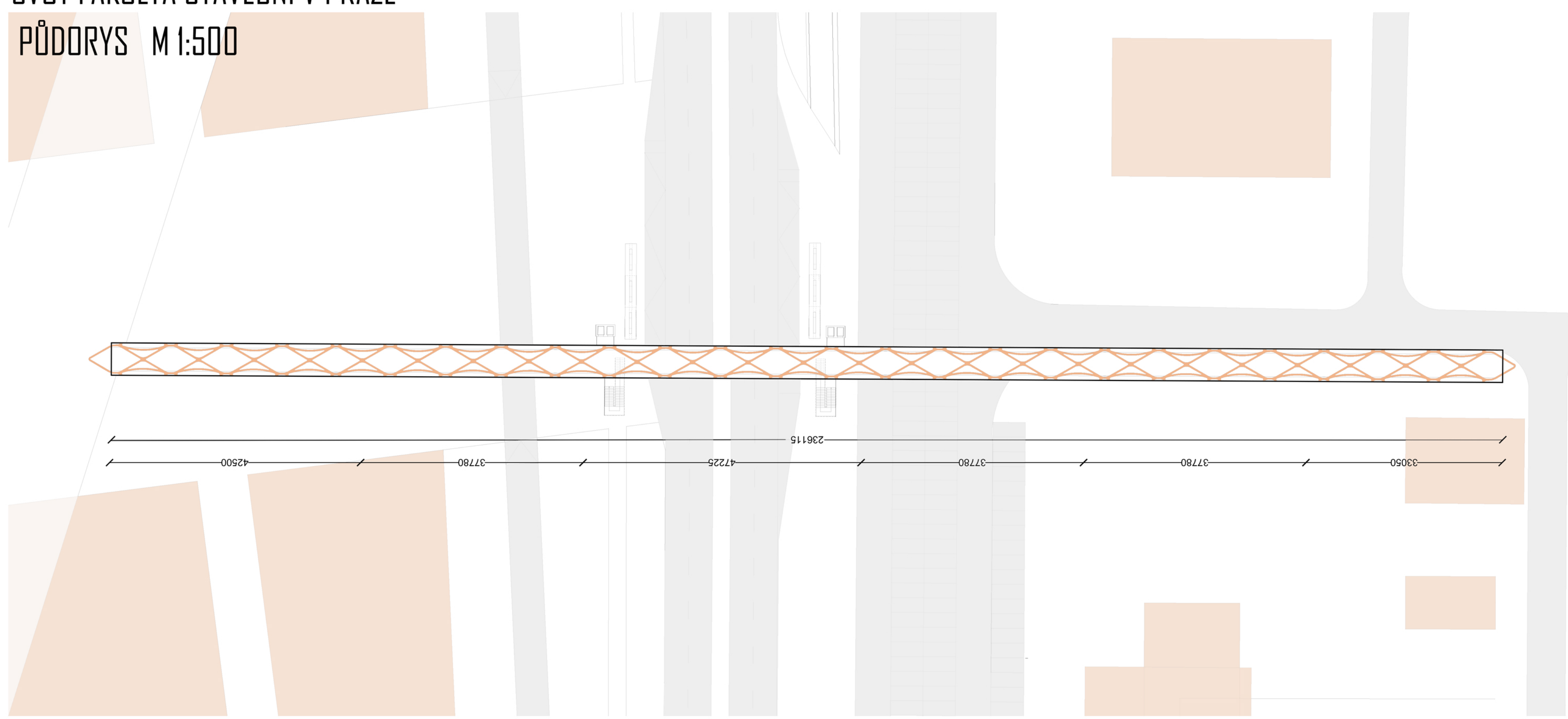
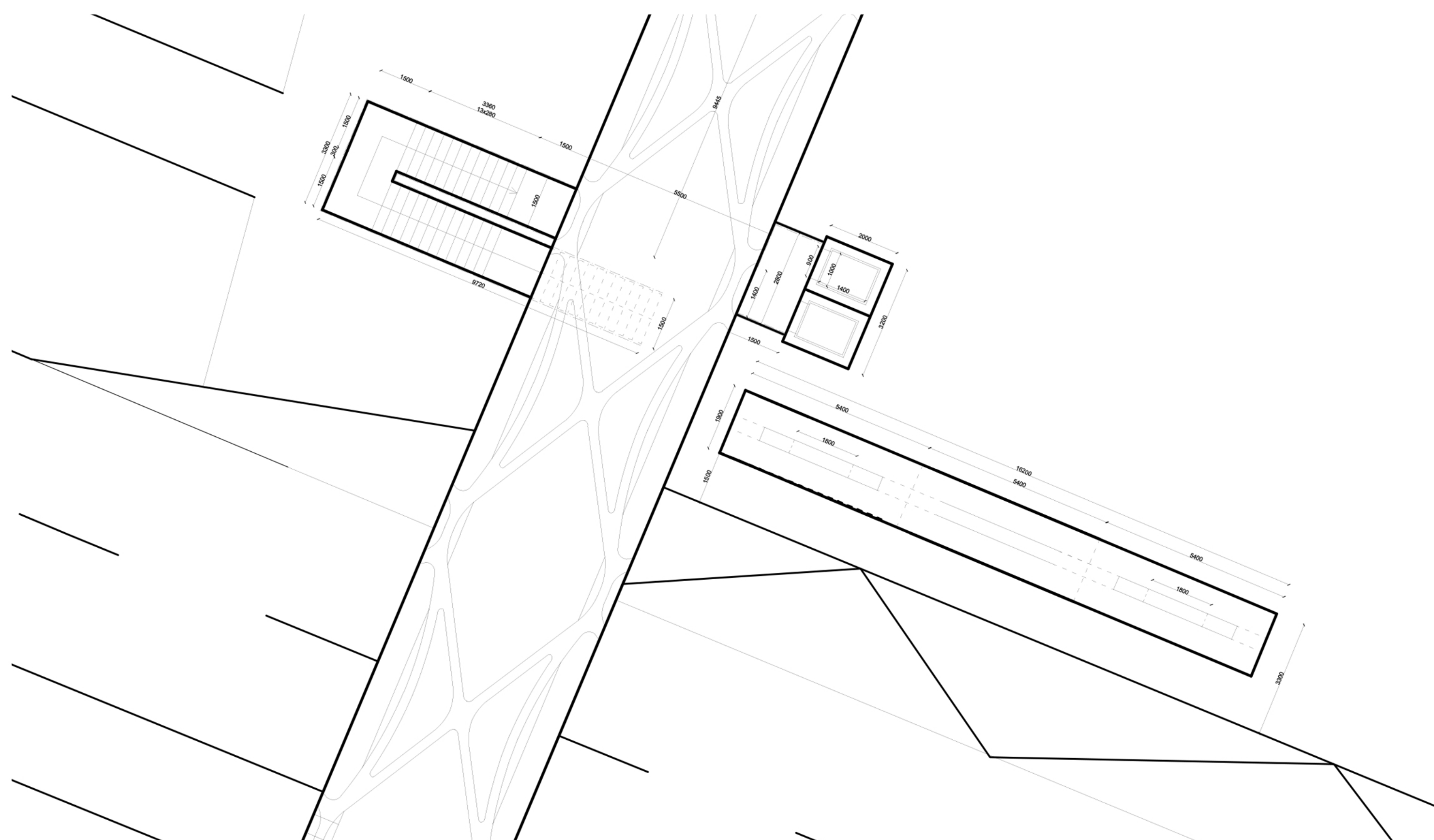


LÁVKA V HRADCI KRÁLOVÉ

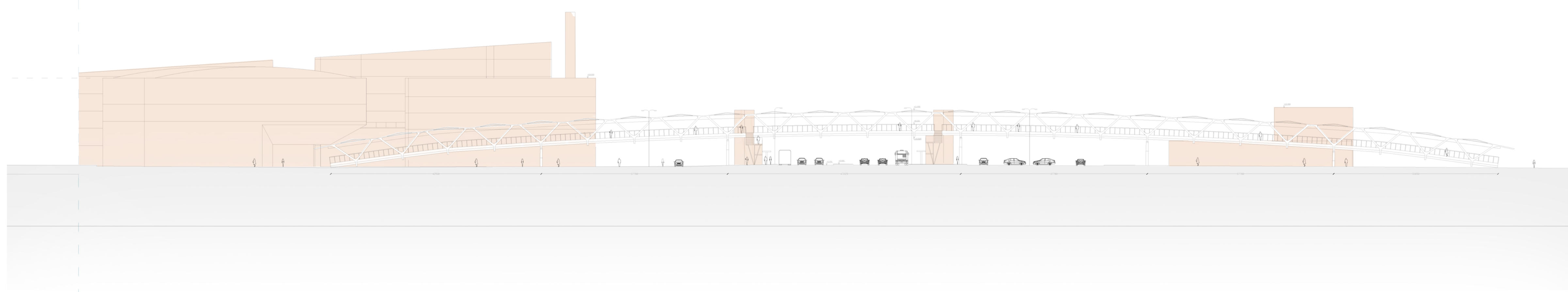
ČVUT FAKULTA STAVEBNÍ V PRAZE
PŮDORYS M 1:500



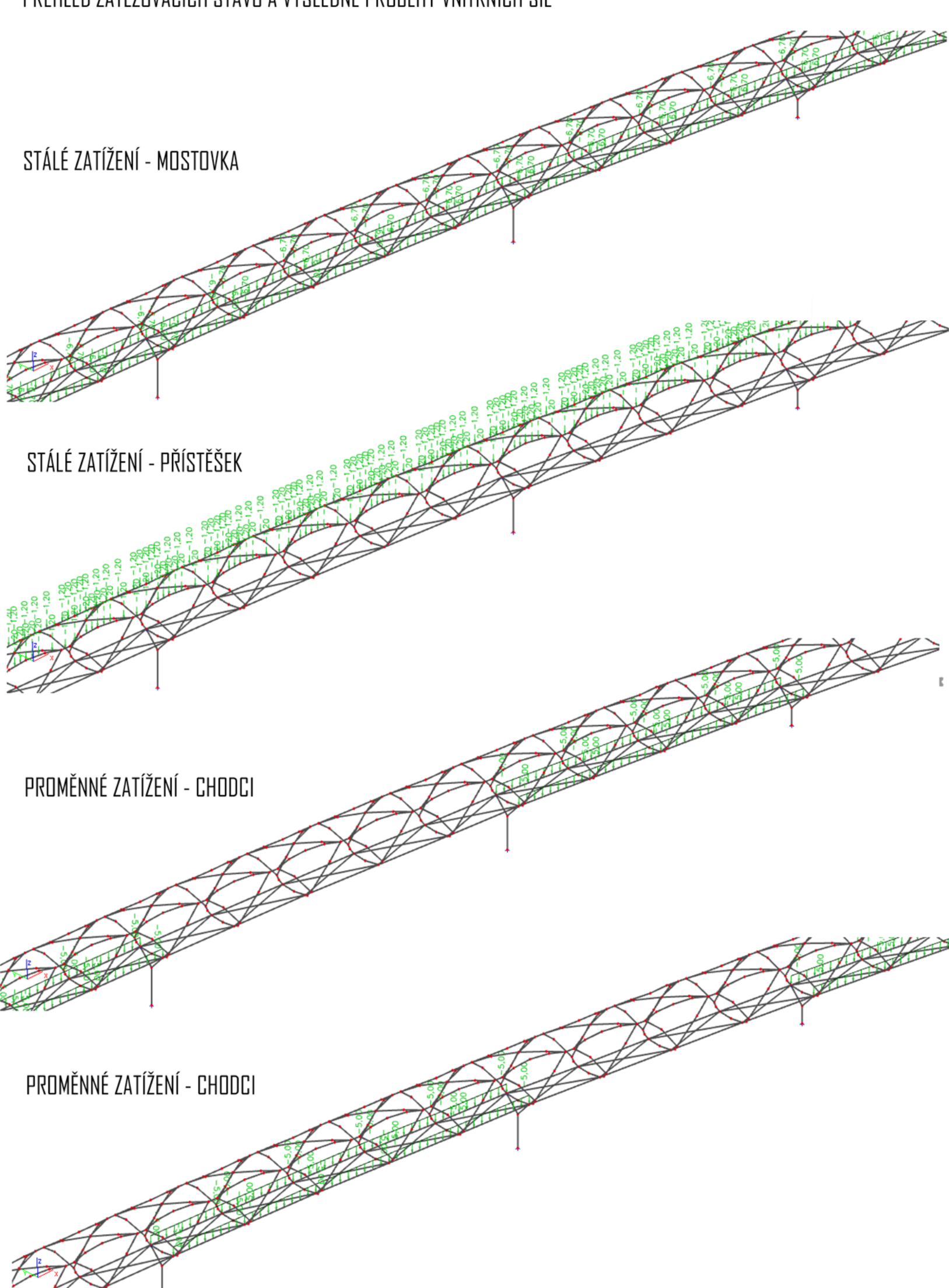
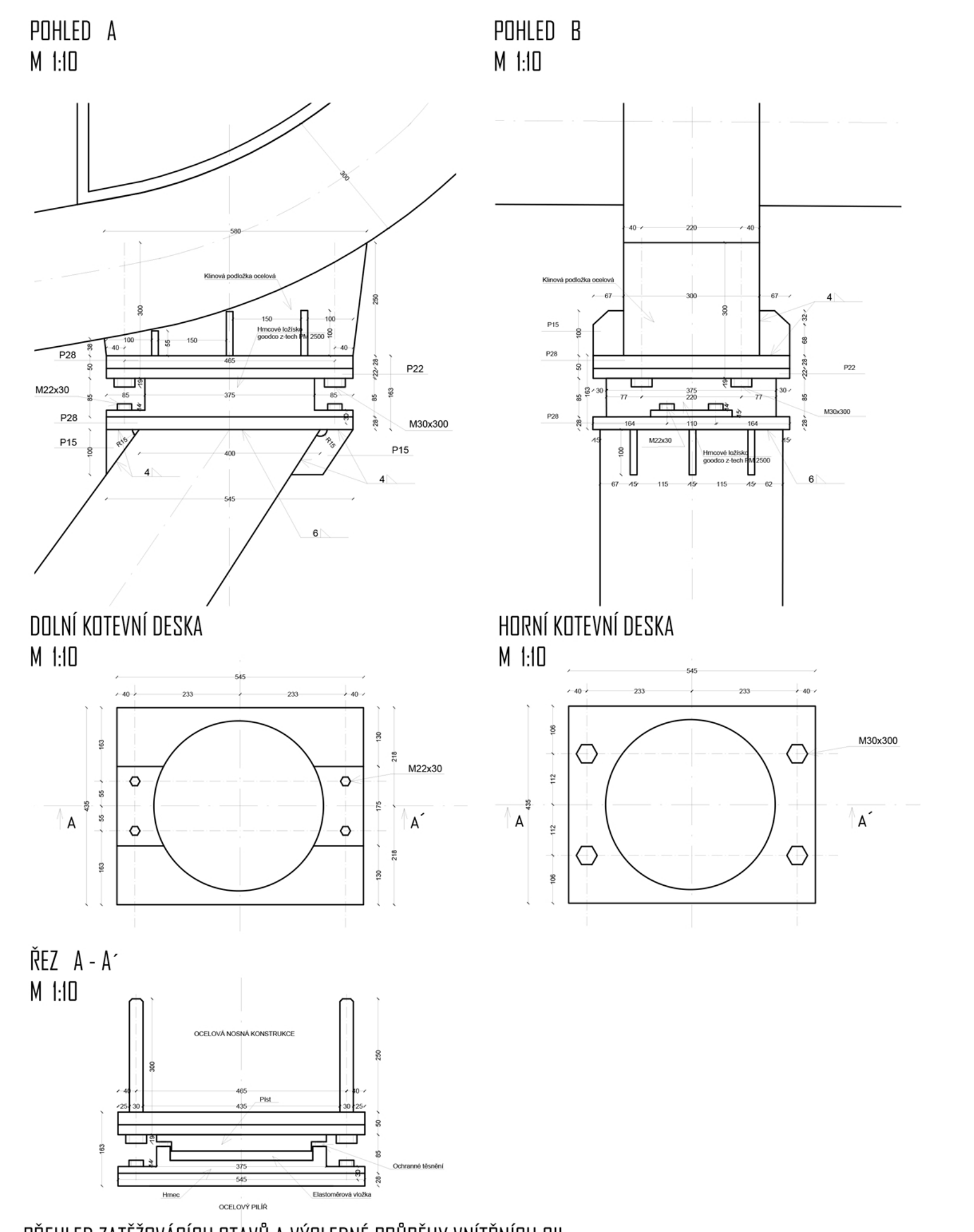
DETAIL PŮDORYSU M 1:100



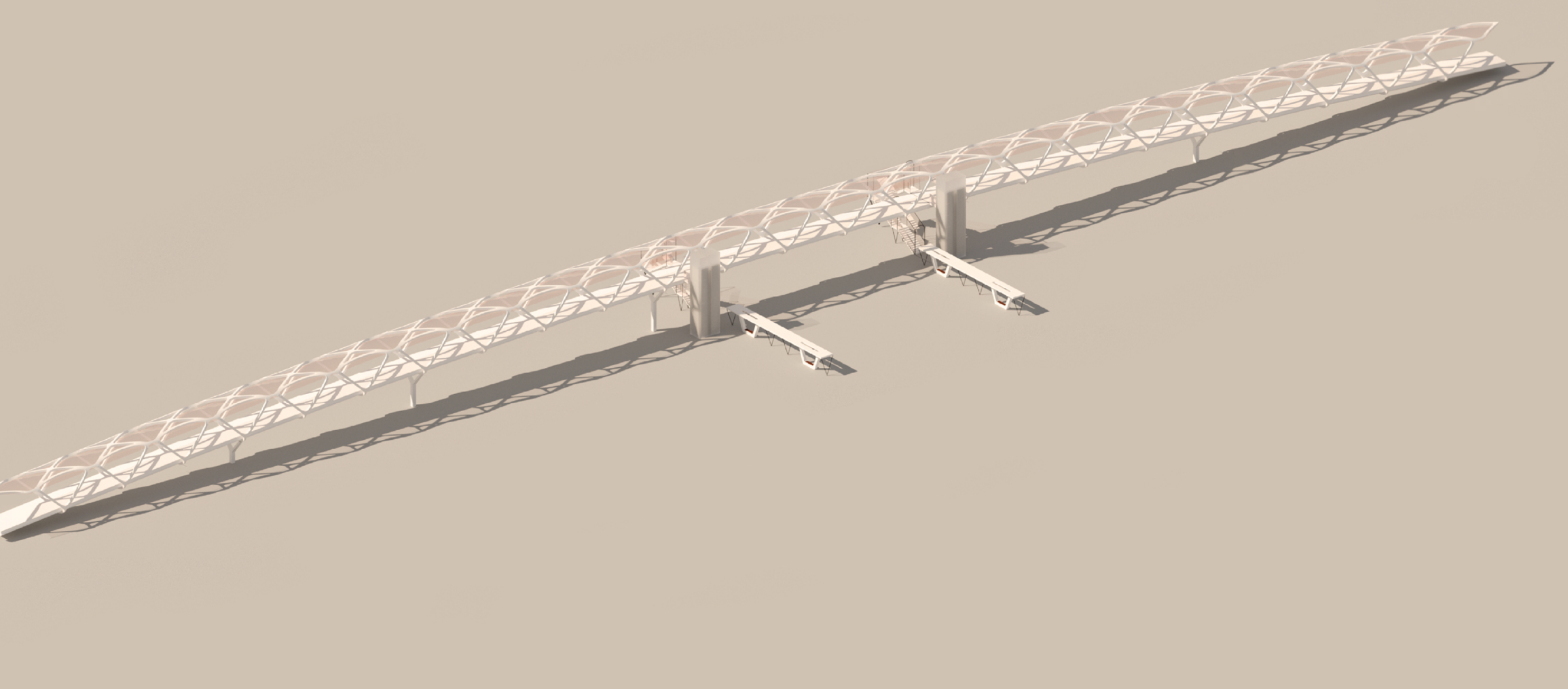
POHLED M 1:500



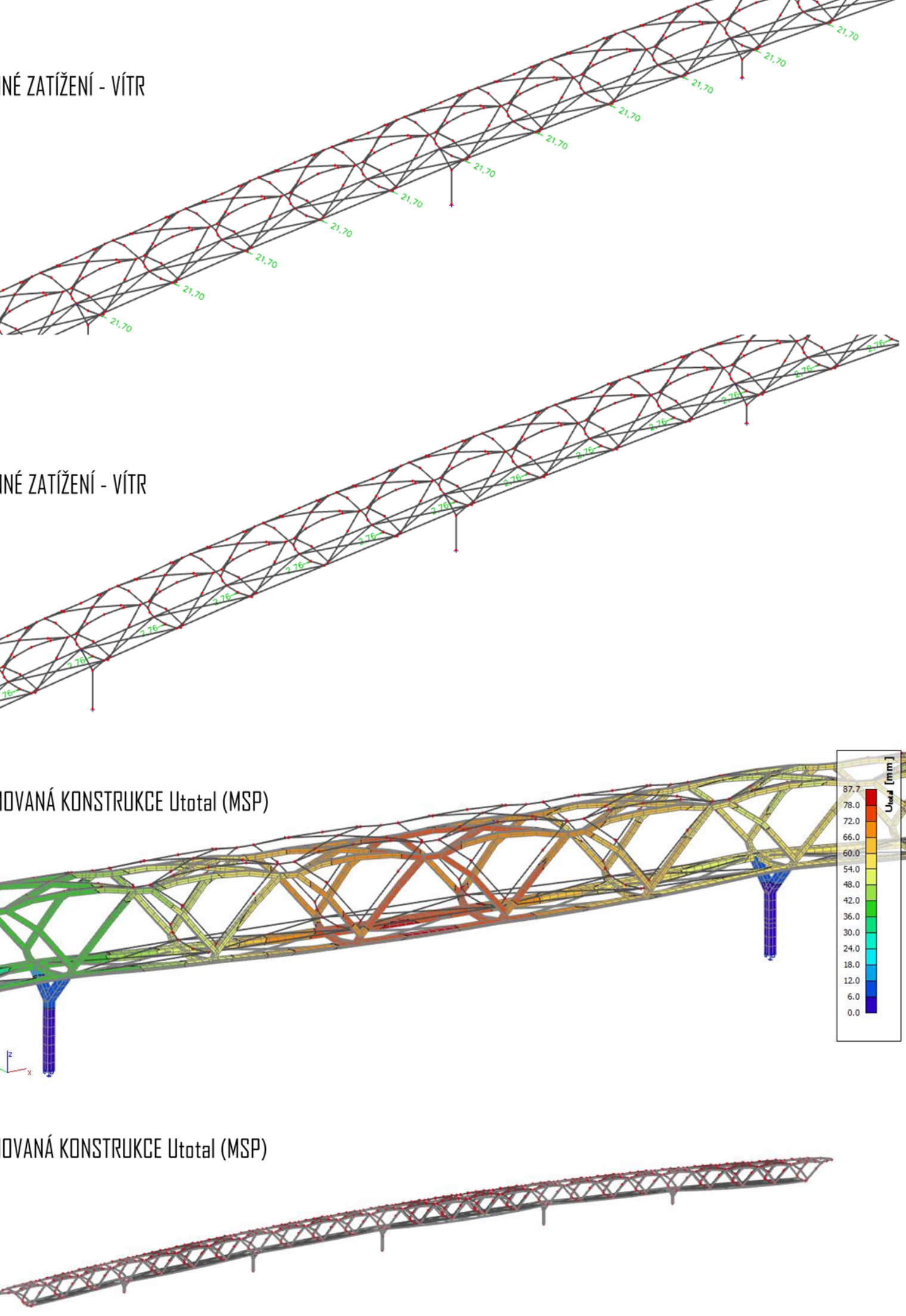
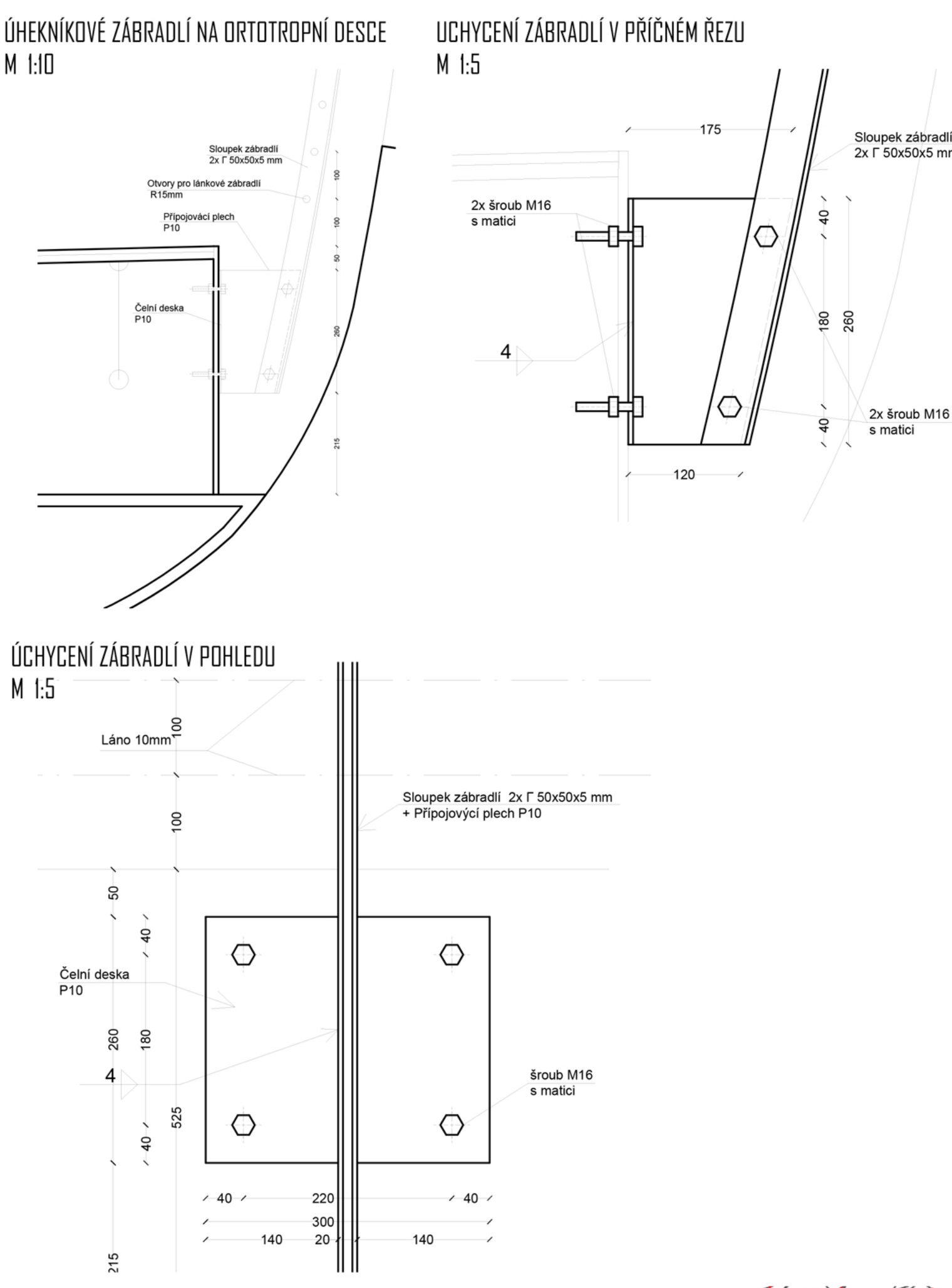
DETAILY OSAZENÍ LOŽISKA



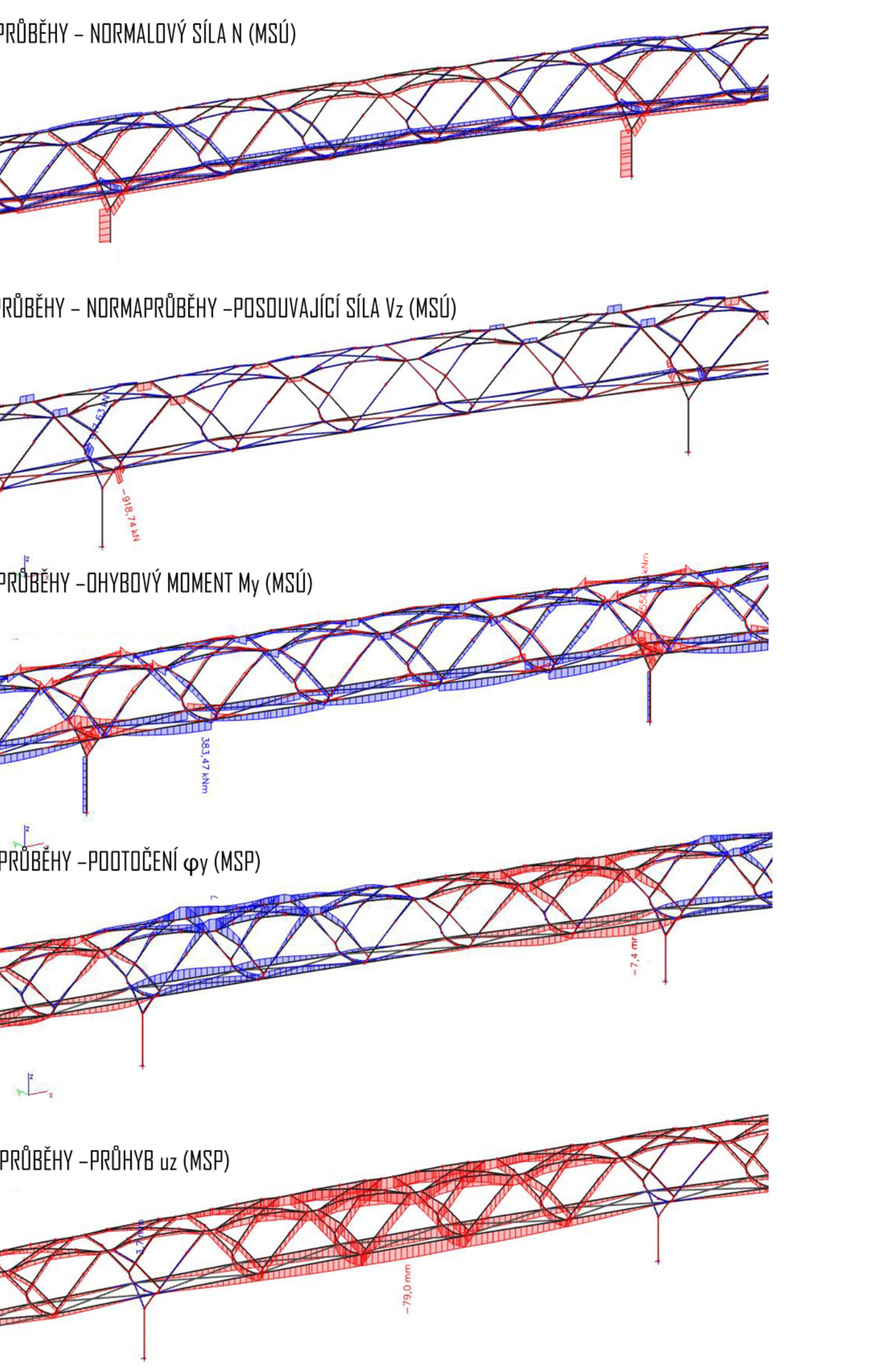
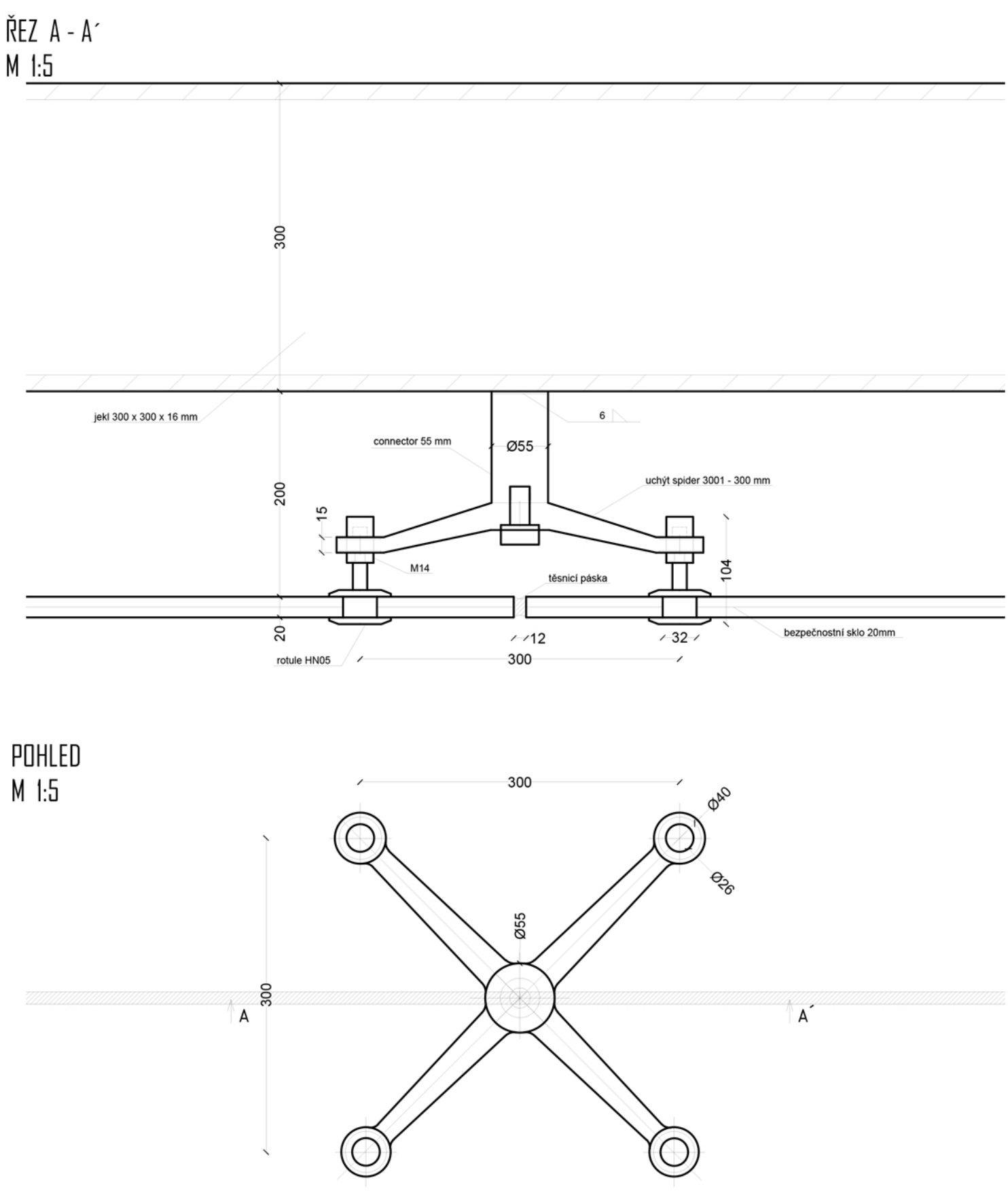
NÁHLEDOVÁ AXONOMETRIE



DETAILY KOTVENÍ ZÁBRADLÍ



DETAIL KOTVENÍ PŘÍSTŘEŠKU



MARGARITA DEMINA
129_AAKA, LS 2019/2020
VEDOUcí ATELIERU:
DOC. ING. ARCH. PATRIK KOTAS
ING. ARCH. KAREL HÁJEK, Ph.D.



PŘEDMĚT SEMESTRÁLNÍ PRÁCE JE NÁVRH A POSOUZENÍ LÁVKY VE MĚSTĚ HRADCI KRÁLOVÉ. LÁVKA PŘEMOŠŤUJE ULICI SOKOLSKÁ V CENTRÁLNÍ ČÁSTI MĚSTA A SPOJUJE KAMPUS UNIVERZITY HRADCE KRÁLOVÉ S AREÁLEM FAKULTY NEMOCNICE A VYTVÁŘÍ TÍM PÁDEM DOMINANTNÍ PĚŠÍ CESTU. SMĚRUJÍCÍ SVÝMI ÚSILÍ NA HISTORICKÝ CENTRUM MĚSTA. HLAVNÍ NOSNOU KONSTRUKCI TVOŘÍ PROSTOŘOVÁ STRUKTURA Z OCELOVÝCH, JEKLU 800X200 MM, KTERÁ PŮSOBÍ JAKO PŘÍHRADOVÝ NOSNÍK ŠÍŘKY 5,5 M. MOSTOVKA, TVOŘENÁ ORTOTROPNÍ OCELOVOU DESKOU O ŠÍŘCE 4 M, JE ULOŽENÁ Z OBOU DVOU STRAN NA NOSNÝCH PODELNÍCH SPECIÁLNÍHO TRÓJHELNÍKOVÉHO PRŮŘEZU. LÁVKA JE O ŠESTI SPOJITÝCH POLÍCH A JE PODEPŘENA OCELOVÝMI PILÍŘI TVARU «Y» 500X500. RŮZPĚTÍ JEDNOTLIVÝCH POLÍ ČINÍ 42,7 + 37,7 + 47,2 + 37,7 + 37,7 + 33,3 M. ULOŽENÍ HLAVNÍ NOSNÉ KONSTRUKCI NA PILÍŘI JE ŘEŠENO POMOCÍ HRNCOVÝCH LOŽISEK. JAKO ZAČÁTNÍKÉ ZÁŘEZENÍ JE NA LÁVCE NAVRŽENO OCELOVÉ ZÁBRADLÍ SE SUBTILNÍ VÝPLNÍ VÝŠKÍ 1,3 M NAD POVRCHEM MOSTOVKY ODPOVÍDAJÍCÍ POŽADAVKŮM PRO PROVOZ CYKLISTŮ. VOZIDLOVKA NA LÁVCE TVOŘÍ PŘÍMO POCHOZÍ OCELOVÝ DESKA MOSTOVKY. OPATŘENÍ JE ŘEŠENO SVEDENÍM VODY PODELNÝM A PŘÍČNÝM VYSPÁDOVÁNÍM A POMOCÍ DODAVNÝCH TRUBKY MIMO LÁVKY.