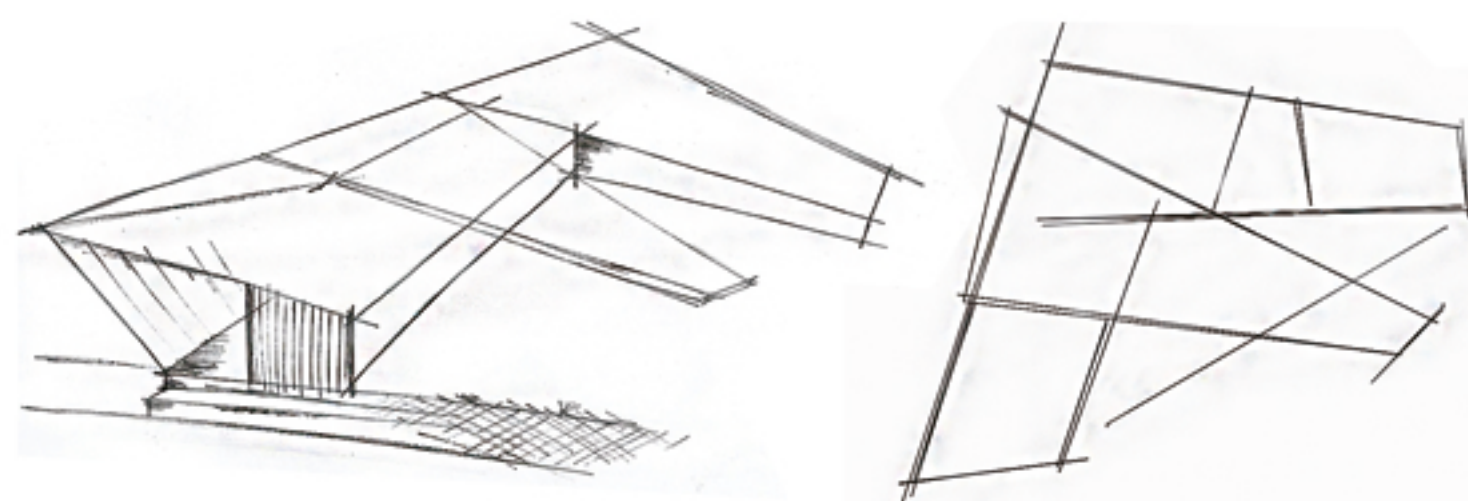
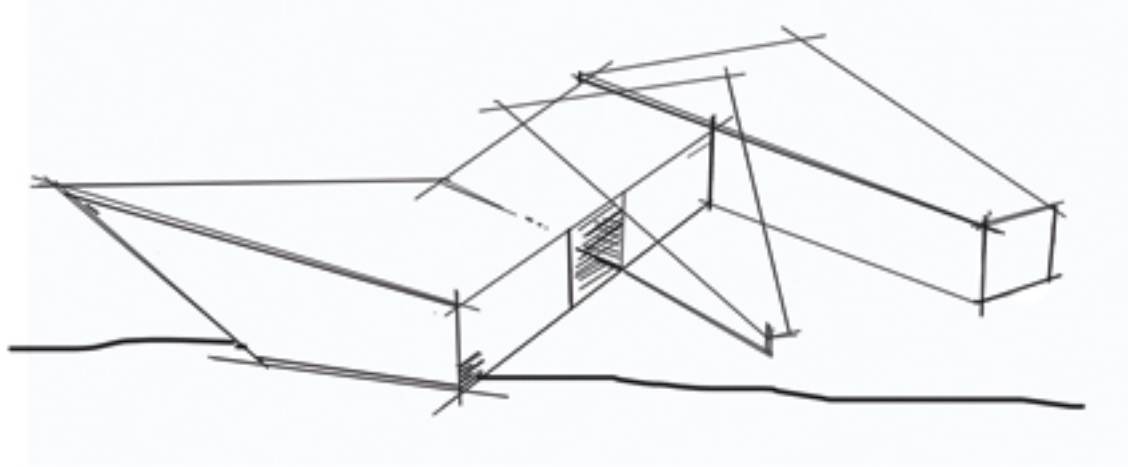




PLOVÁRNA V MNÍŠKU POD BRDY

Ateliér: J. Kašpar, M. Nesměrák

Lenka Kinclová
ARCHITEKTURA A STAVITELSTVÍ
FSV ČVUT V PRAZE
129ATAZ, ZS2014/2015

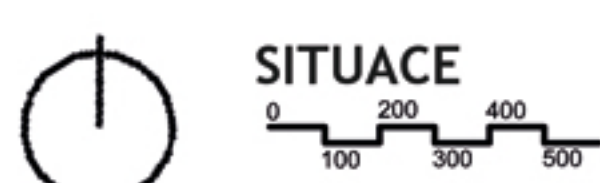


Návrh projektu v Mníšku pod Brdy zahrnuje návrh budovy, v níž je situováno zázemí pro návštěvníky plovárny a provoz bufetu. Celé území pro navrhovanou plovárnu je v současné době plně přístupné veřejnosti. Místní obyvatelé jej využívají pro volné chvíle a procházky, avšak jinak je bez širšího využití. V mém návrhu jsem chtěla zachovat přístupnost okolí rybníka, proto je plovárna s bufetem přístupná i pro náhodné kolemjdoucí.

Koncept budovy se skládá ze tří celků. Největší celek zahrnuje zázemí pro plovárnu (převlékárny, sprchy, hygienická zařízení,...), druhý celek je určen pro provoz bufetu (zázemí pro zaměstnance, výdej,...) a třetí celek navazující na druhou část pomocí dolní terasy je zastřešená galerie s nakloněnou prosklenou stěnou nad hladinu rybníka. Celkový koncept je završen vyhlídkovou terasou.

V projektu je koncipován bufet s rychlým občerstvením o rozloze 32m², zázemí pro bufet 18m² a převlékárna se sprchami o rozloze 24m². Dále jsou v objektu umístěna hygienická zařízení o celkové ploše 35m². Celková plocha teras činí 200m².

Projekt se snaží co nejvíce zapadnout do okolí, proto využívá přírodních materiálů, jako je dřevo, kterého je použito například na fasádě a terasách.

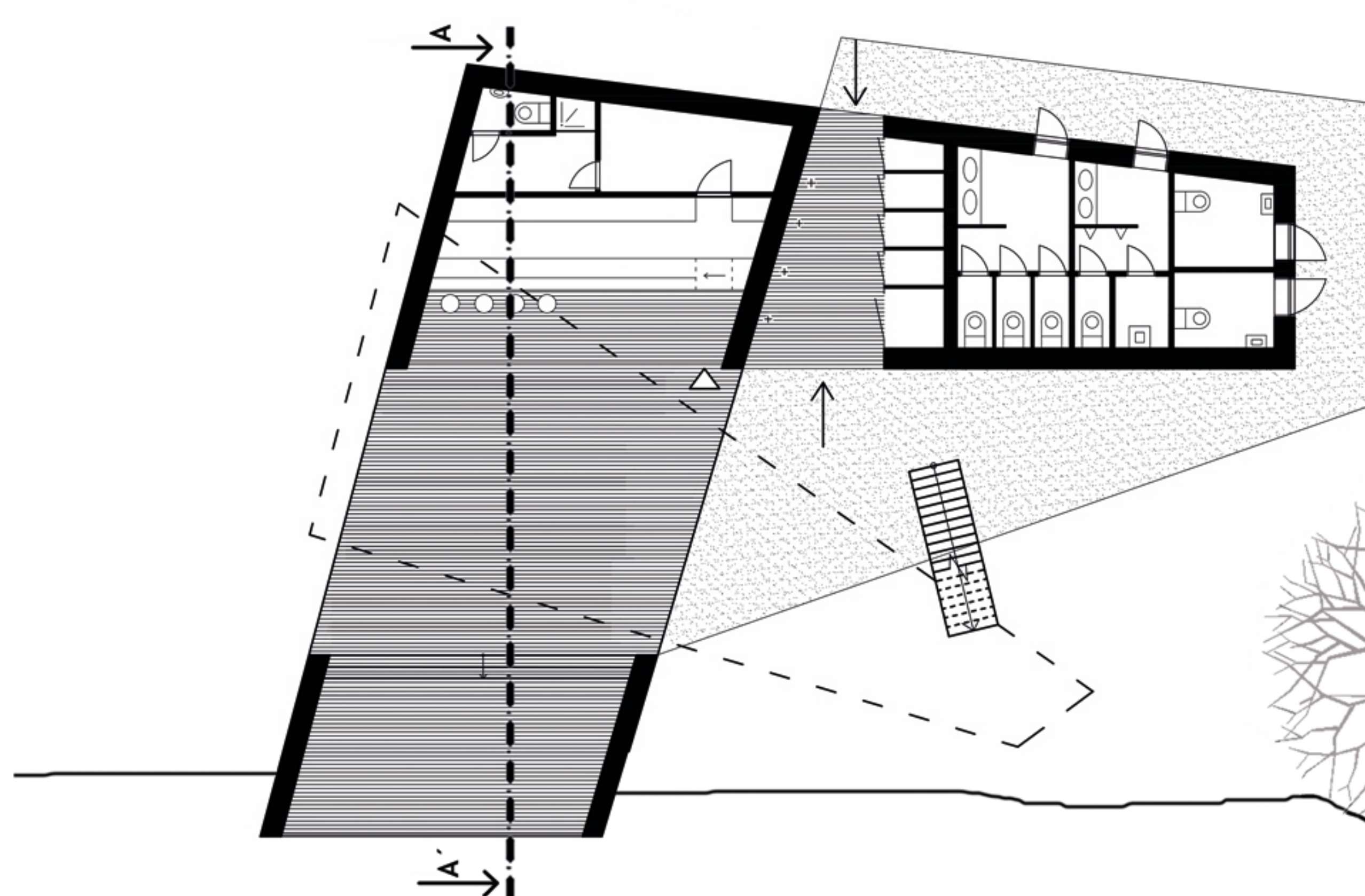


SITUACE

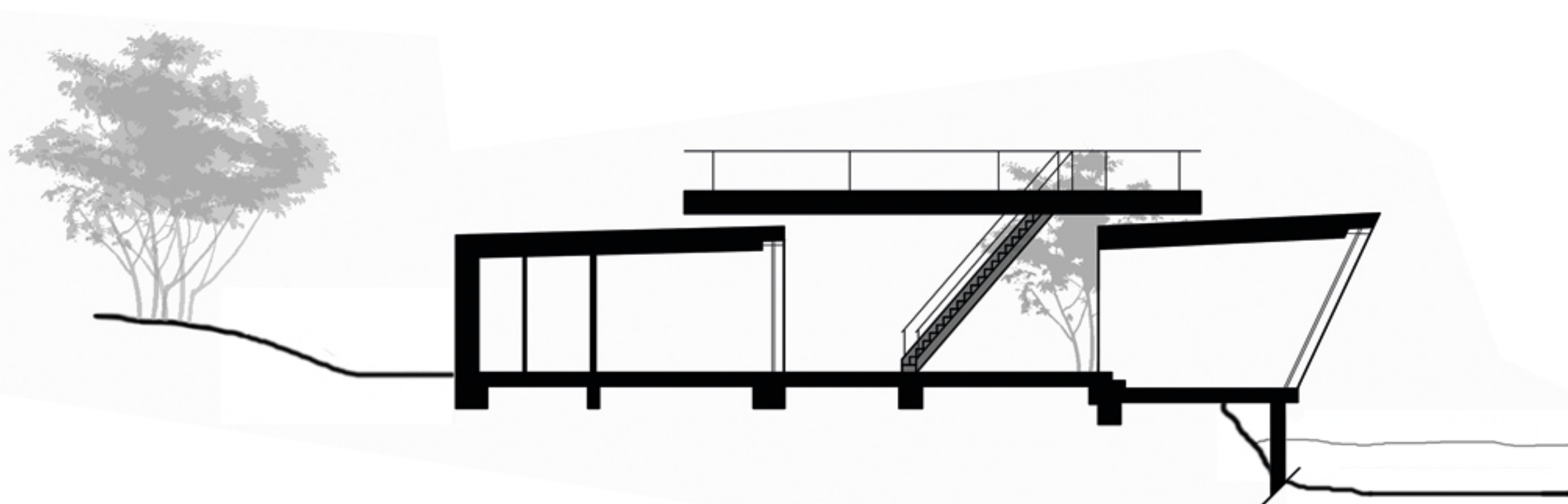
0 100 200 300 400 500



0 10 20 30 40 50

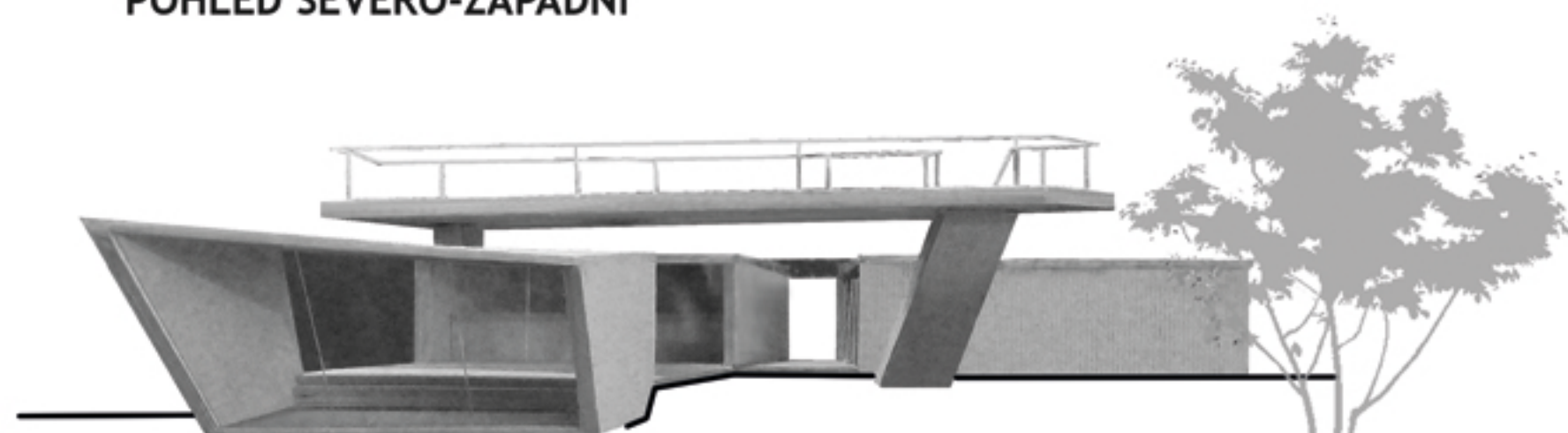


PŮDORYS 1:100

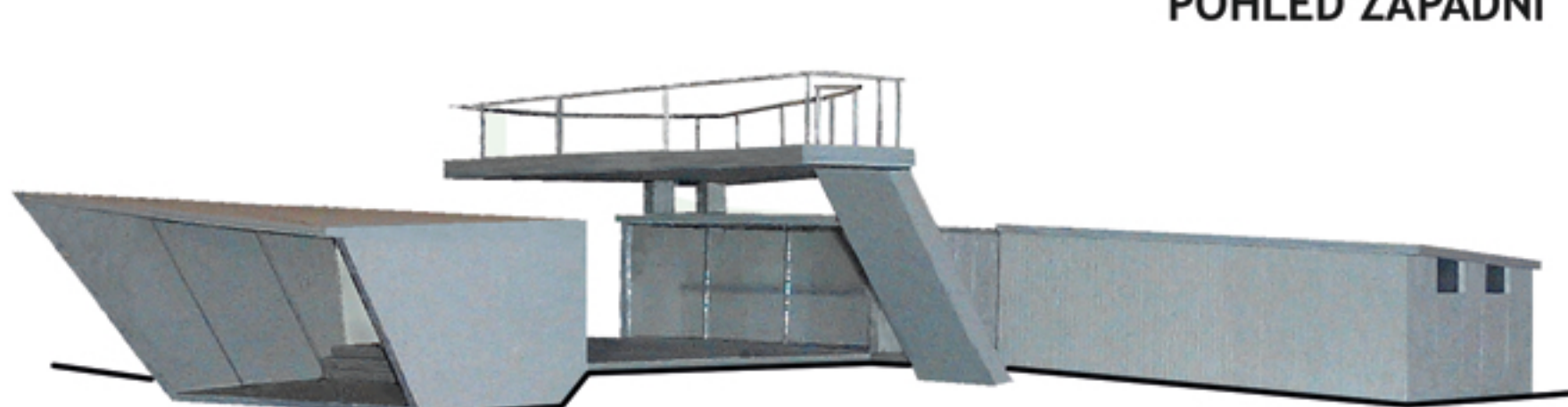


ŘEZ A-A1 1:100

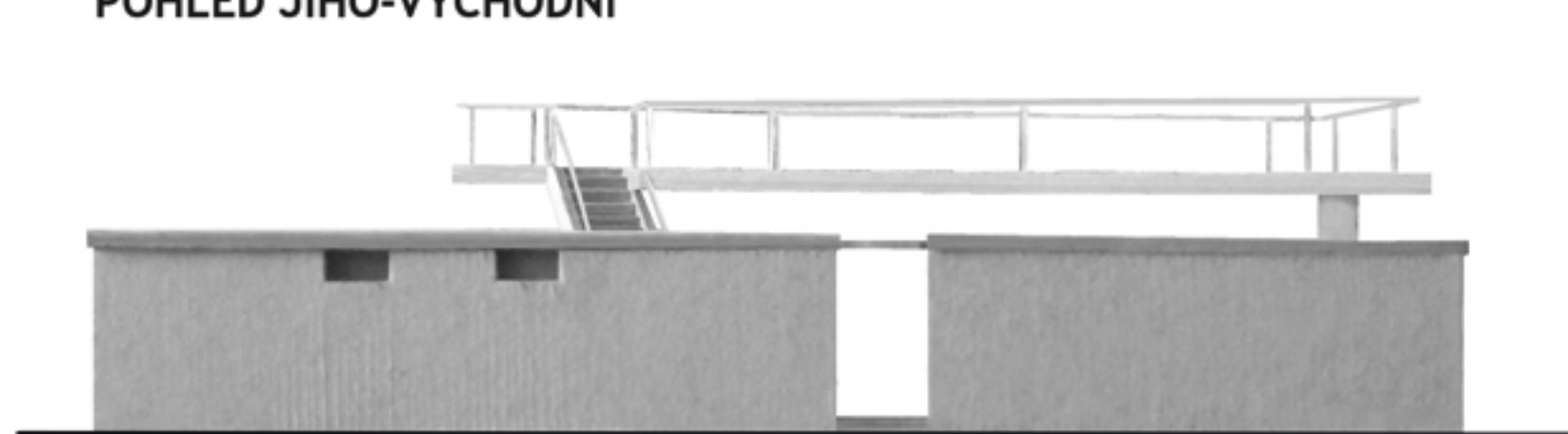
POHLED SEVERO-ZÁPADNÍ



POHLED ZÁPADNÍ



POHLED JIHO-VÝCHODNÍ



POHLED JIHO-ZÁPADNÍ

