



NÁMĚSTÍ JIŘÍHO Z LOBKOVIC, PRAHA 3

Katedra urbanismu a územního plánování
Fakulta stavební ČVUT v Praze
ATUR LS 2019/2020
Doc. Ing. arch. Ivan Kaplan
Bc. Sofia Sudarikova

OBSAH

ZADÁNÍ

ŠIRŠÍ VZTAHY

PROBLÉMOVÝ VÝKRES

VARIANTY KONCEPCE

KONCEPČNÍ SCHÉMA LOKALITY

SITUACE ŘEŠENÍ PARTERU

KNIHOVNA PRVKŮ

DETAILY

ARCHITEKTONICKÁ SITUACE

VIZUALIZACE

ŘEZ

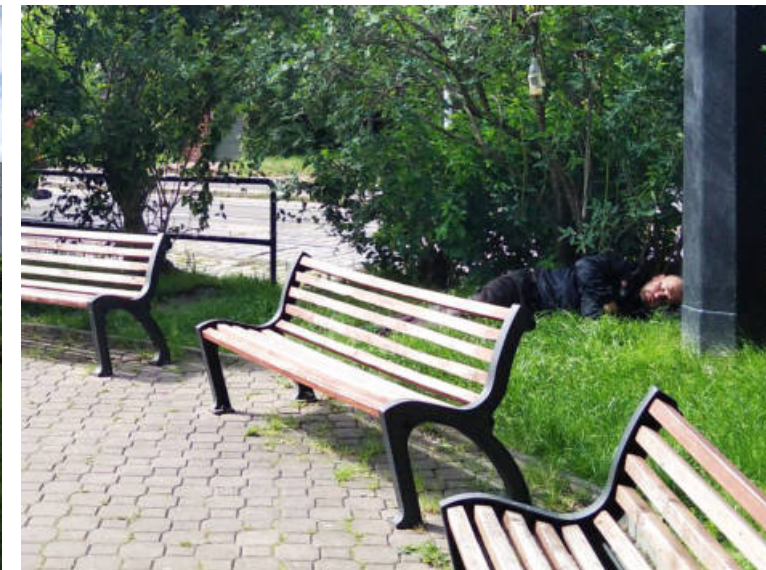
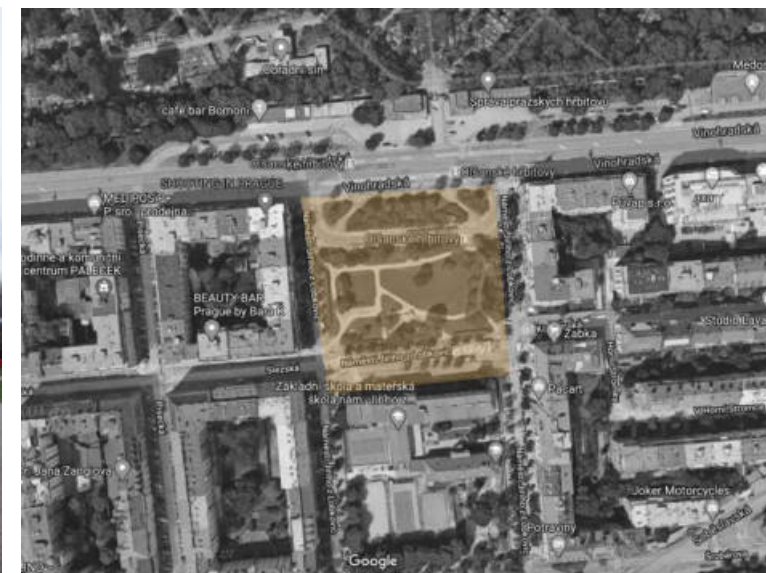
ZÁKLADNÍ KONCEPCE TECHNICKÉ INFRASTRUKTURY

KONCEPT HOSPODAŘENÍ S DEŠŤOVOU VODOU

ZADÁNÍ

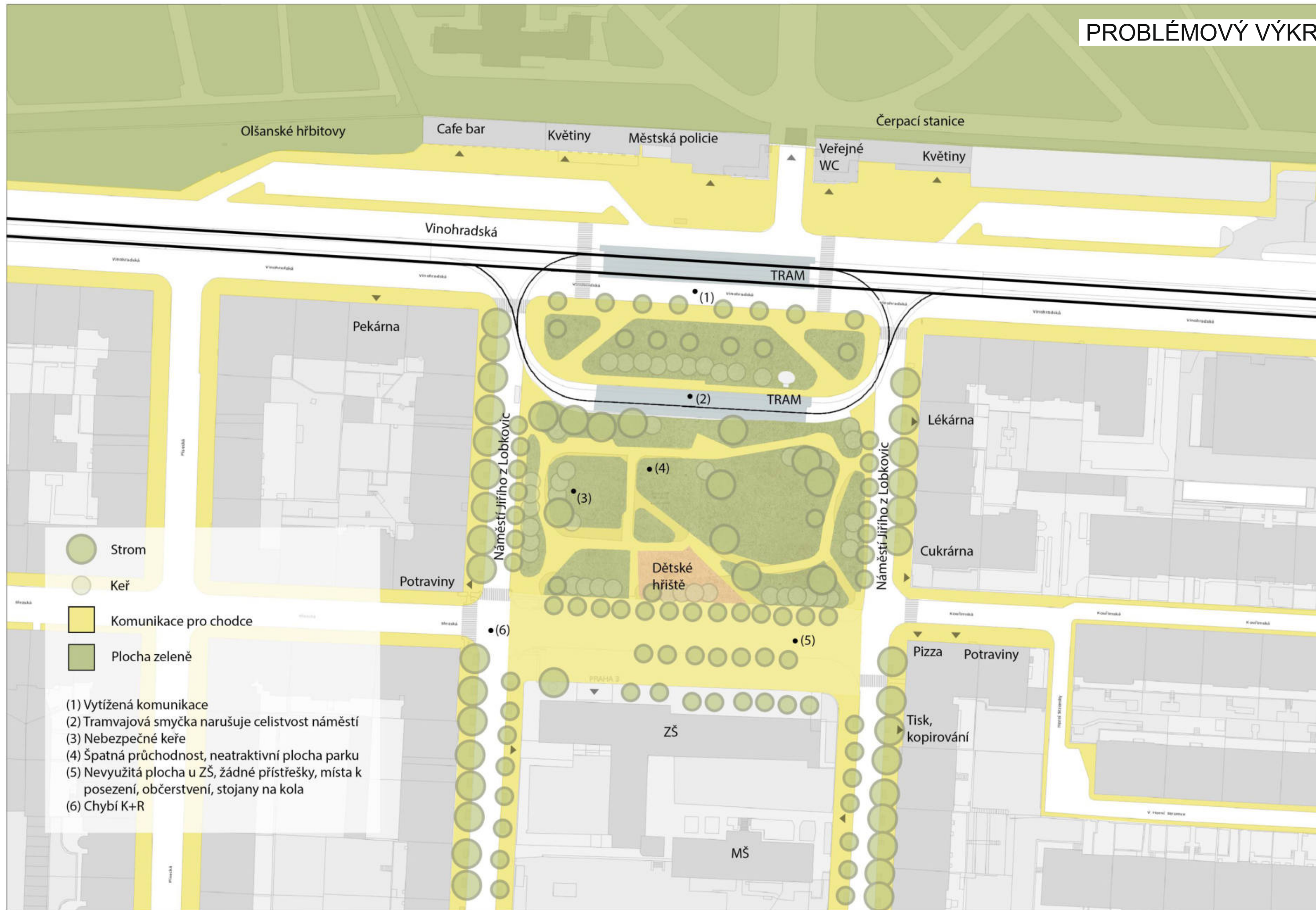
Zadáním práce je návrh veřejných prostranství vybraného urbanistického souboru v Praze 3. Náměstí Jiřího z Lobkovic je parkově upravená plocha lokálního významu. Nachází se ve středové poloze mezi stanicemi metra A Flora a Želivského, ze severní strany je ohraničeno Vinohradskou třídou, z jižní strany navazuje na pozemek základní školy. Prostor před školou tvoří momentálně uzavřená silnice. Parková zóna disponuje dostatečným množstvím zeleně, avšak neodpovídá potřebám obyvatelů na kvalitní odpočinek na čerstvém vzduchu. Chybí přístřešky proti nepříznivému počasí, posezení u školy, aktivity pro starší děti a seniory. Volně rostoucí keře jsou nebezpečné a lákají bezdomovce.

Cílem bylo zatraktivnit současně nevyužité plochy, nabídnout obyvatelům novou funkční náplň, vytvořit uspořádaný prostor s přehlednými cestami. Součástí návrhu je koncept technické infrastruktury a hospodaření s dešťovou vodou, knihovna použitých katalogových a atypických prvků, včetně mobiliáře, povrchů a zeleně.





- Řešená lokalita
- Plocha hřbitovů
- Stávající objekty
- M Stanice metra A



VARIANTY KONCEPCE



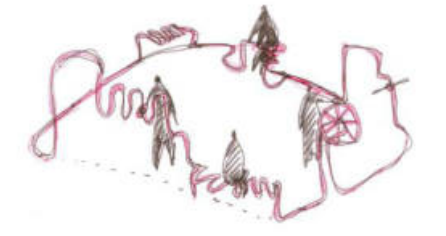
Rozdělení aktivit



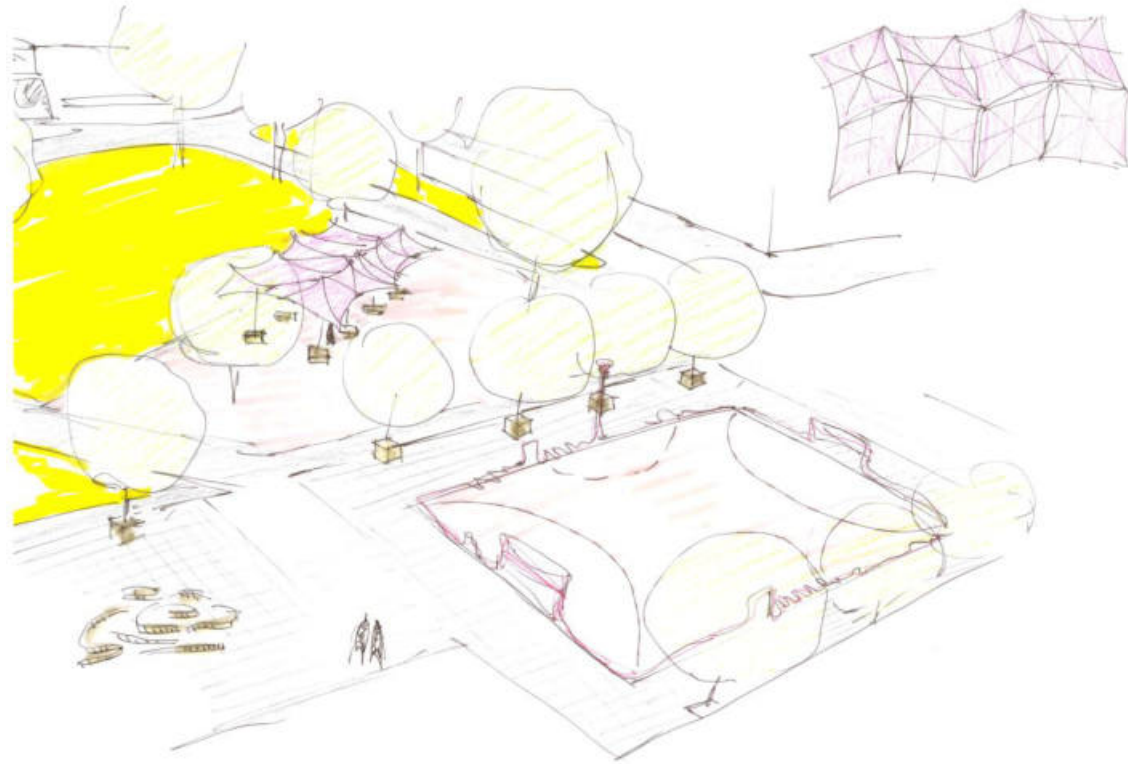
Uzavřená klidná část hlavního náměstí



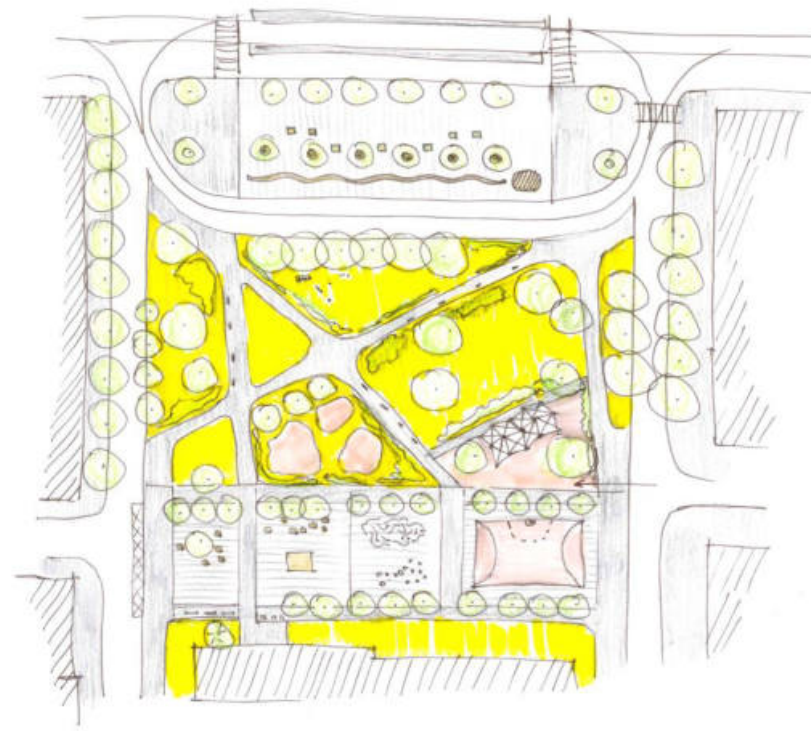
Hřiště pro děti



Hřiště pro seniory



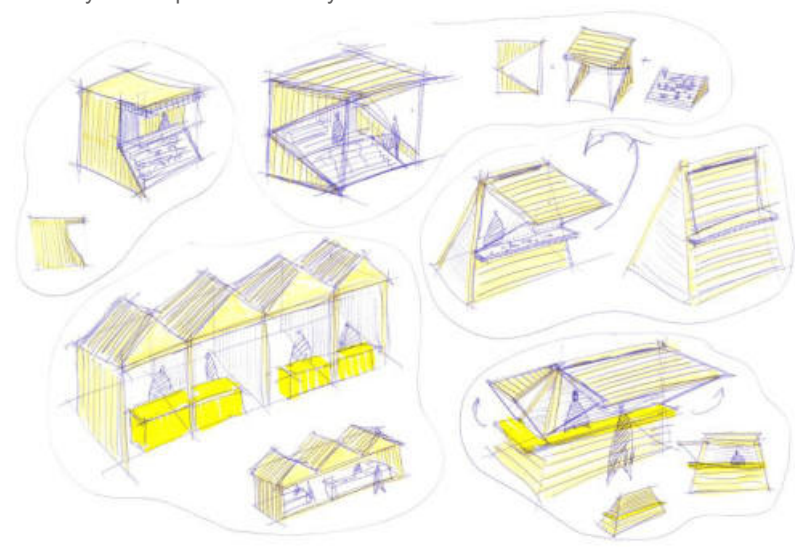
Membránové zastřešení



Varianty stánků pro sezónní trhy

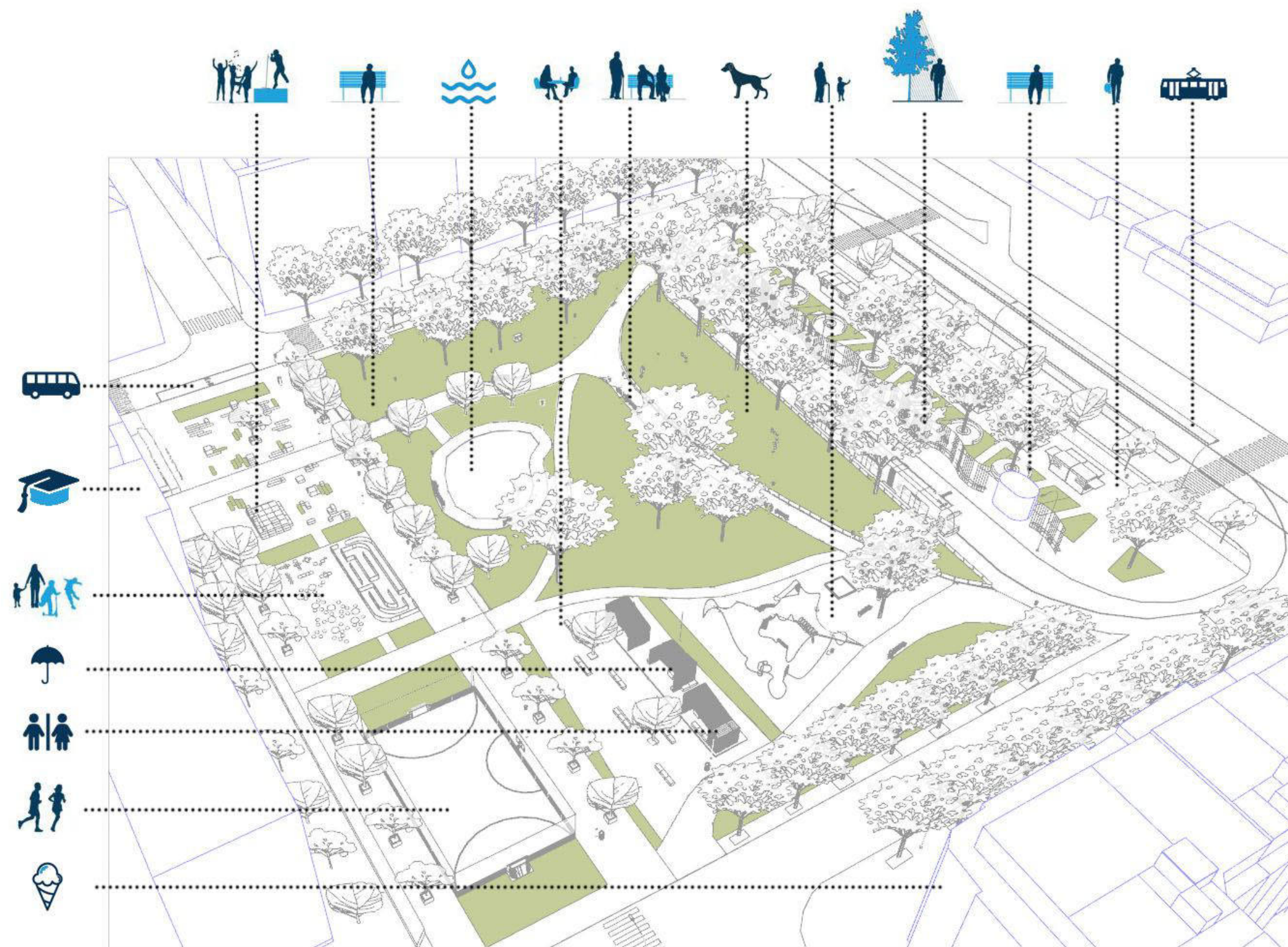


Posezení u školy

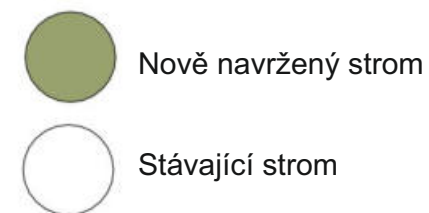


Přístřešky, posezení u cukrárny

KONCEPČNÍ SCHÉMA LOKALITY



SITUACE ŘEŠENÍ PARTERU



KNIHOVNA PRVKŮ A MATERIÁLŮ

MOBILIÁŘ

- M1 Osvětlení pouliční stávající
- M2 Osvětlení parkové
- M3 Stánek
- M4 Lavice kolem stromu
- M5 Stěna s podélnou lavicí
- M6 Záchod pro psy
- M7 Hřiště pro psy
- M8 Plot kolem hřiště pro psy
- M9 Pítko
- M10 Lavice parková
- M11 Odpadkový koš
- M12 Hřiště trubkový prvek, nekatalogový
- M13 Pískoviště
- M14 Přístřešky a WC
- M15 Modulové lavice a stoly, 4 druhy
- M16 Vyvýšený záhon pro malý strom
- M17 Bludiště, nekatalogový prvek
- M18 Trampolína
- M19 Hřiště pro pozemní hokej s basketbalovým košem
- M20 Stojan na kola
- M21 Informační tabule

POVRCHY

- P1 hl. náměstí: maloformátová dlažba
- P2 hlavní cesty: drenážní beton
- P3 podružné cesty: drenážní beton
- P4 školní náměstí: velkoformátová dlažba
- P5 vyznačené trasy: velkoformátová dlažba
- P6 hřiště: mlatový povrch
- P7 posezení u cukrárny: drenážní beton
- P8 hřiště: umělý, univerzální

ZELEŇ

- Z1 Trávník
- Z2 Okrasné trávy, trvalky
- Z3 Zimostráz (Buxus)
- Z4 Šácholan tříplátečný (Magnolia Tripetala)
- Z5 Šeřík obecný (Syringa vulgaris)
- Z6 Lípa srdčitá (Tilia cordata)
- Z7 Zlatice (Forsythia)
- Z8 Javor stříbrný (Acer saccharinum)
- Z9 Muchovník stromový Robin Hill (Amelanchier arborea)
- Z10 Akébie pětičetná (Akebia quinata)
- Z11 Aktinidie (Actinidia)

KNIHOVNA PRVKŮ

MOBILIÁŘ

- M1 Osvětlení pouliční stávající
- M2 Osvětlení parkové
- M3 Stánek
- M4 Lavice kolem stromu
- M5 Stěna s podélnou lavicí
- M6 Záchod pro psy
- M7 Hřiště pro psy
- M8 Plot kolem hřiště pro psy
- M9 Pítko
- M10 Lavice parková
- M11 Odpadkový koš
- M12 Hřiště, trubkový prvek, nekatalogový
- M13 Pískoviště
- M14 Přístřešky a WC
- M15 Modulové lavice a stoly, 4 druhy
- M16 Vyvýšený záhon pro malý strom
- M17 Bludiště, nekatalogový prvek
- M18 Trampolína
- M19 Hřiště pro pozemní hokej s basketbalovým košem
- M20 Stojan na kola
- M21 Informační tabule

POVRCHY

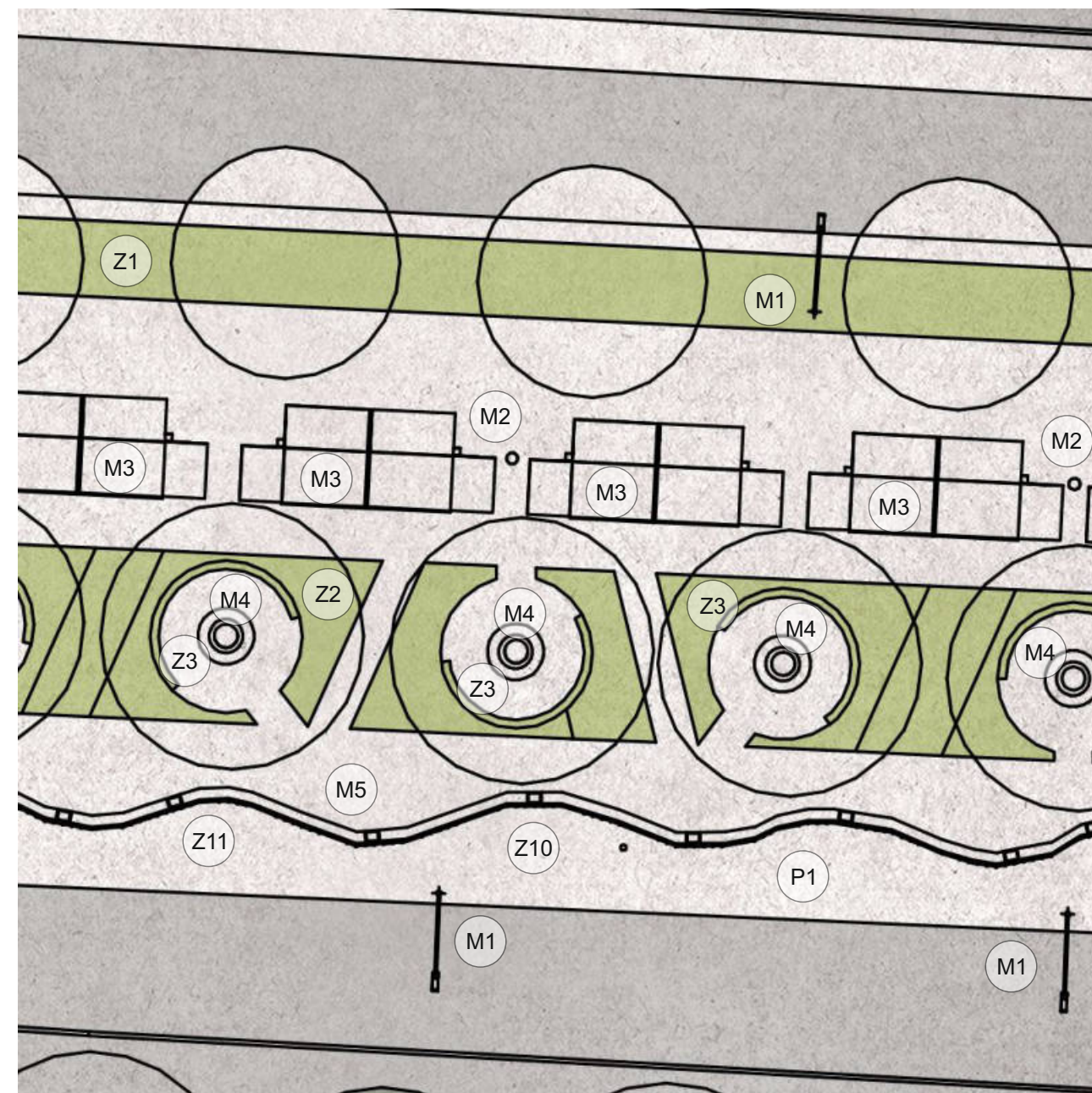
- P1 náměstí: maloformátová dlažba
- P2 hlavní cesty: drenážní beton
- P3 podružné cesty: drenážní beton
- P4 školní náměstí: velkoformátová dlažba
- P5 vyznačené trasy: velkoformátová dlažba
- P6 hřiště: mlatový povrch
- P7 posezení u cukrárny: drenážní beton
- P8 sportovní hřiště: umělý, univerzální

ZELEŇ

- Z1 Trávník
- Z2 Okrasné trávy, trvalky
- Z3 Zimostráz (Buxus)
- Z4 Šácholan tříplátečný (Magnolia Tripetala)
- Z5 Šeřík obecný (Syringa vulgaris)
- Z6 Lípa srdčitá (Tilia cordata)
- Z7 Zlatice (Forsythia)
- Z8 Javor stříbrný (Acer saccharinum)
- Z9 Muchovník stromový Robin Hill (Amelanchier arborea)
- Z10 Akébie pětičetná (Akebia quinata)
- Z11 Aktinidie (Actinidia)



Školní náměstí M 1:250 ①



Náměstí u zastávky tramvaje M 1:250 ①



ARCHITEKTONICKÁ SITUACE

Návrh spočívá v logickém využití prostoru, funkčním rozdělení jednotlivých částí lokality, navržení aktivit pro obyvatele všech věkových kategorií. Veřejný prostor je rozdělen na 3 části: hlavní náměstí u zastávky tramvaje, park, školní náměstí.

Na hlavním náměstí podél komunikace se nachází stánky pro sezónní trhy, pod stávajícími stromy jsou umístěny kruhové lavice, tramvajová smyčka je schována za „zelenou stěnou“ s podélnou lavicí.

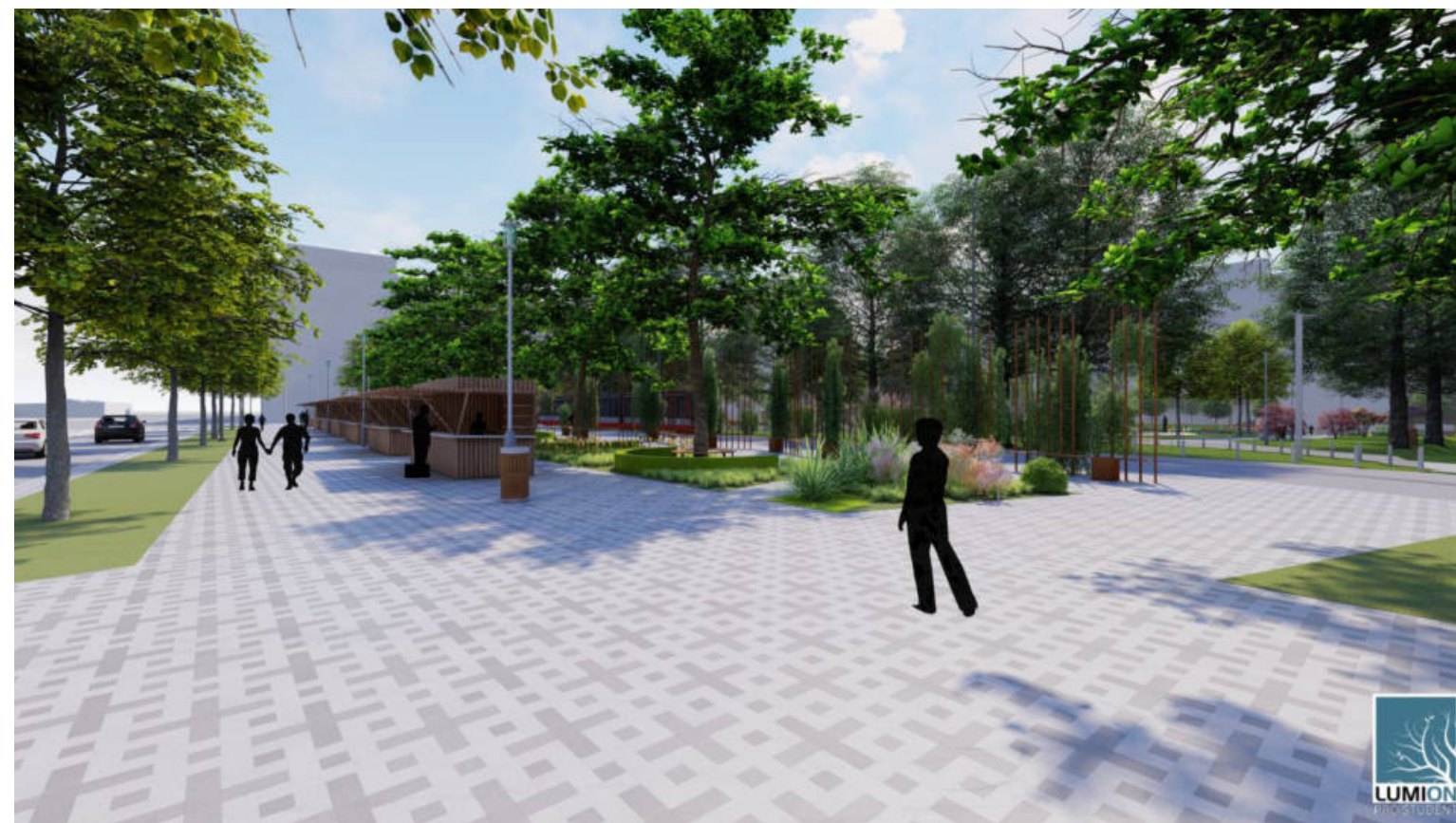
V parkové části nalezneme hřiště pro psy, psí záchody, pítka, volné travnaté plochy k polehávání, parkové lavice, vodní nádrž, hřiště pro děti a seniory, odpočinkovou zónu vedle cukrárny s lavicemi, přístřešky a veřejným WC.

Školní náměstí slouží především žákům základní a mateřské školy. Předprostor školy je navržen pro shromažďování a školní akce, modulový mobiliár lze přemisťovat a uspořádat podle potřeb, například jako pódium a hlediště. Zóna uprostřed je určena pro mladší děti, obsahuje trampolíny, bludiště, nakreslené skákací panáky a pomůcky pro další pohybové hry. V třetí části školního náměstí se nachází veřejné hřiště pro pozemní hokej.





▲ Náměstí u zastávky tramvaje, nahléd z SZ



▲ Náměstí u zastávky tramvaje



▲ Celá lokalita, nahléd z JZ



▲ Hřiště pro psy



▲ Posezení u cukrárny



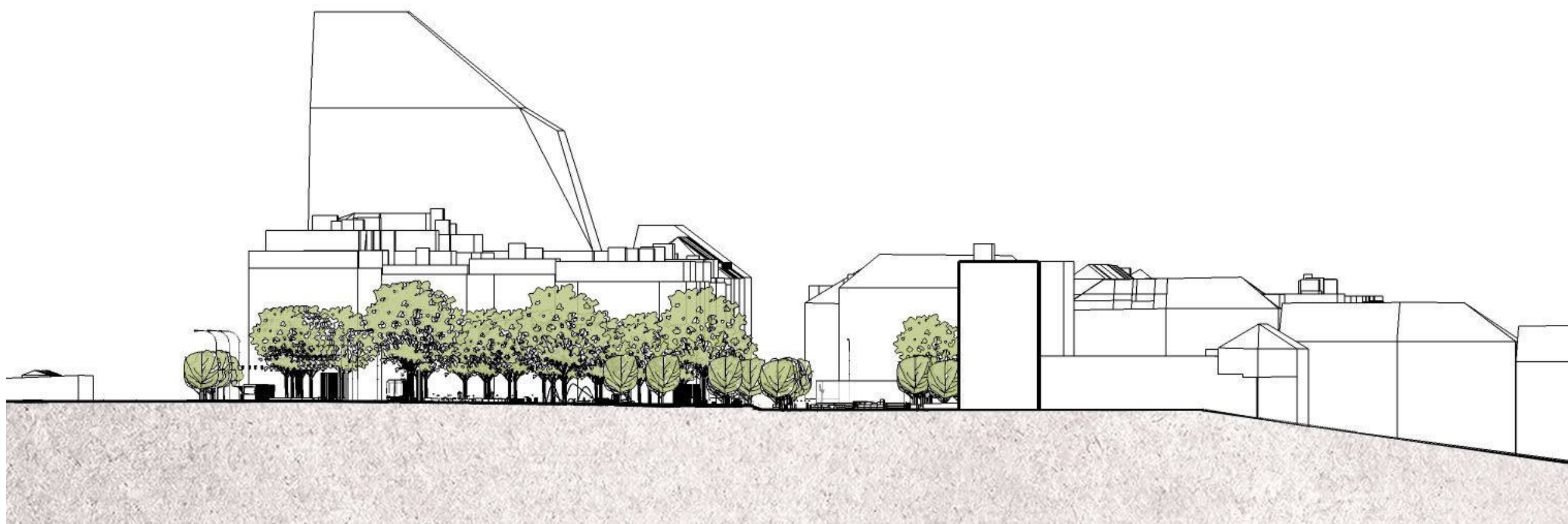
▲ Hřiště pro děti a seniory



▲ Posezení u cukrárny a veřejné hřiště



▲ Vodní plocha v parku



ZÁKLADNÍ KONCEPCE TECHNICKÉ INFRASTRUKTURY

Na výkresu je vyznačeno vedení stávajících sítí technické infrastruktury. Návrh spočívá v prodloužení sítí elektrických rozvodů vzhledem k novému umístění parkového osvětlení, zřízení WC a potřeby na umístění čerpadla pro zavlažování parku. Retenční nádrž je napojena na vodovod pro zajištění stálé hladiny vody při nedostatečných srážkách a na kanalizaci z důvodu případného odvodu nadbytečného množství vody. Závlahový systém využívá vodu z nádrže pro závlahu parkových travnatých ploch, kapilární závlahu stromů ve vyvýšených záhonech na školním náměstí a „zelenou stěnu“ u tramvajové smyčky. Veřejný záchod je napojen na vodovod a kanalizaci. Na vodovod je také napojeno pítko.

Koncept hospodaření s dešťovou vodou

Cílem je zdržování většího objemu srážkových vod v místě dopadu a zlepšení klima v urbanizovaném prostředí. Pro vsakování dešťové vody jsou navrženy velké zelené plochy v parku a menší vodopropustné plochy s nízkou zelení na náměstích. Parkové cesty a relaxační zóna s posezením jsou provedeny z drenážního betonu, drenážní potrubí dále odvádí část vody do retenční nádrže. Voda je potom zpětně využívána pro zavlažování.

- Kanalizace stávající
- Kanalizace návrh
- Vodovod stávající
- Vodovod návrh
- Zavlažování návrh
- Silnoproud stávající
- Silnoproud návrh
- Slaboproud stávající
- Slaboproud návrh

KONCEPT HOSPODAŘENÍ S DEŠŤOVOU VODOU

